

Inspiron 22

Serie 3000

Configurazione e specifiche

Modello computer: Inspiron 22-3265
Modello normativo: W17B
Tipo normativo: W17B001



Messaggi di N.B., Attenzione e Avvertenza



N.B.: Un messaggio di N.B. indica informazioni importanti che contribuiscono a migliorare l'utilizzo del computer.



ATTENZIONE: Un messaggio di ATTENZIONE indica un danno potenziale all'hardware o la perdita di dati, e spiega come evitare il problema.



AVVERTENZA: Un messaggio di AVVERTENZA indica un rischio di danni materiali, lesioni personali o morte.

© 2016 Dell Inc. Tutti i diritti riservati. Questo prodotto è protetto dalle leggi sul copyright e sulla proprietà intellettuale internazionali e degli Stati Uniti. Dell e il logo Dell sono marchi registrati di Dell Inc. negli Stati Uniti e/o in altre giurisdizioni. Tutti gli altri marchi e nomi qui menzionati possono essere marchi registrati delle rispettive società.

2016-04

Rev. A00

Sommario

Impostare il computer.....	4
Viste.....	8
Parte anteriore.....	8
Sinistra.....	9
Destra.....	10
Parte posteriore.....	11
Specifiche.....	12
Dimensioni e peso.....	12
Informazioni di sistema.....	12
Memoria.....	13
Porte e connettori.....	13
Comunicazioni.....	13
Video.....	14
Audio.....	14
Archiviazione.....	14
Lettore di schede multimediali.....	14
Schermo.....	15
Fotocamera.....	15
Piedistallo.....	15
Adattatore di alimentazione.....	16
Ambiente del computer.....	16
Come ottenere assistenza e contattare Dell.....	18
Risorse di self-help.....	18
Come contattare Dell.....	18

Impostare il computer

- 1 Impostare il piedistallo.

Piedistallo a colonna



Piedistallo cavalletto



- 2 Impostare la tastiera e il mouse.
Consultare la documentazione fornita con la tastiera e il mouse.

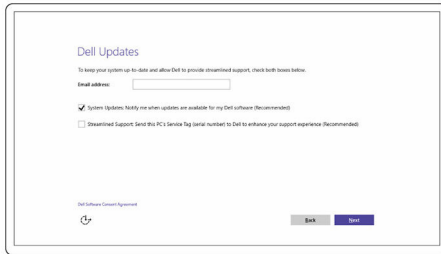
- 3 Collegare l'adattatore di alimentazione e premere il pulsante di accensione.



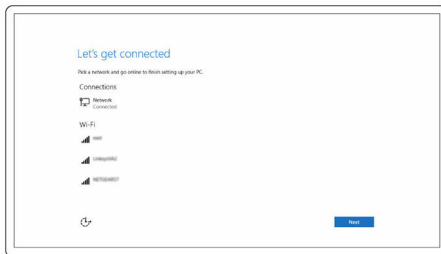
4 Completare l'installazione del sistema operativo.

Per Windows:

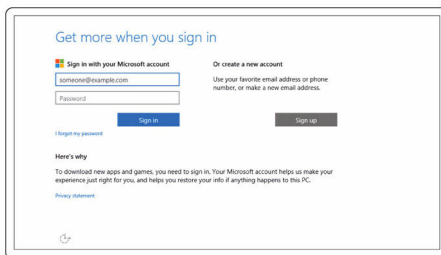
a) Attivare gli aggiornamenti di Dell.



b) Collegarsi alla rete.



c) Effettuare l'accesso all'account Microsoft o creare un account locale.



Per Ubuntu:

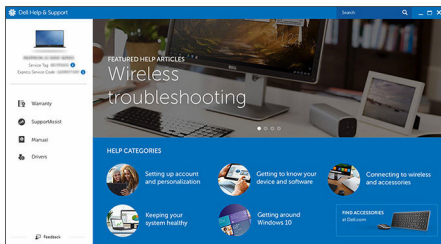
Seguire le istruzioni visualizzate sullo schermo per completare l'installazione.

5 Esplorare le risorse Dell sul desktop.



Registrare il computer

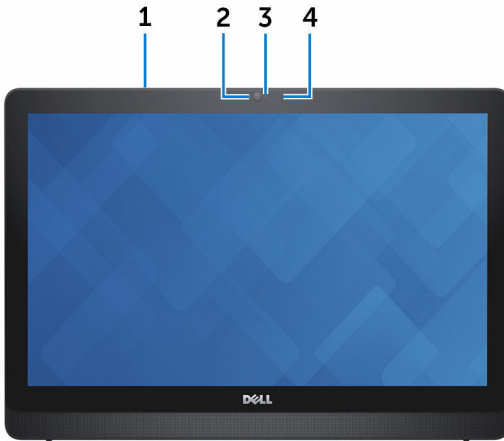
Guida e Supporto tecnico Dell



SupportAssist - Controllare e aggiornare il computer

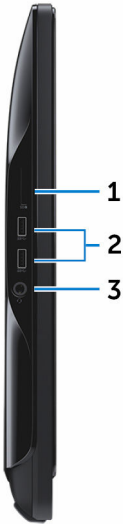
Viste

Parte anteriore



- 1 Microfono (solo per il modello con schermo a sfioramento)**
Fornisce ingresso audio digitale di qualità superiore per registrazioni audio, chiamate vocali e altro ancora.
- 2 Fotocamera**
Consente di effettuare video chat, acquisire foto e registrare video.
- 3 Indicatore di stato della fotocamera**
Si accende quando la fotocamera è in uso.
- 4 Microfono (solo per il modello con schermo di tipo convenzionale)**
Fornisce ingresso audio digitale di qualità superiore per registrazioni audio, chiamate vocali e altro ancora.

Sinistra



1 Lettore di schede multimediali

Consente di leggere da e scrivere su schede multimediali.

2 Porte USB 3.0 (2)

Collegare periferiche come dispositivi di archiviazione, stampanti e così via. Offre velocità di trasferimento dei dati fino a 5 Gbps.

3 Porta per cuffia auricolare

Collegare una cuffia, un microfono o una cuffia auricolare (cuffia e microfono combinati).

Destra



1 Unità ottica (opzionale)

Consente di leggere da e scrivere su CD e DVD.

2 Pulsanti di aumento della luminosità (2)

Premere per aumentare o diminuire la luminosità dello schermo.

3 Pulsante Schermo disattivato/attivato

Tenere premuto per disattivare lo schermo; premere nuovamente per attivarlo.

4 Pulsante di accensione

Consente di accendere il computer o cambiarne lo stato di alimentazione.

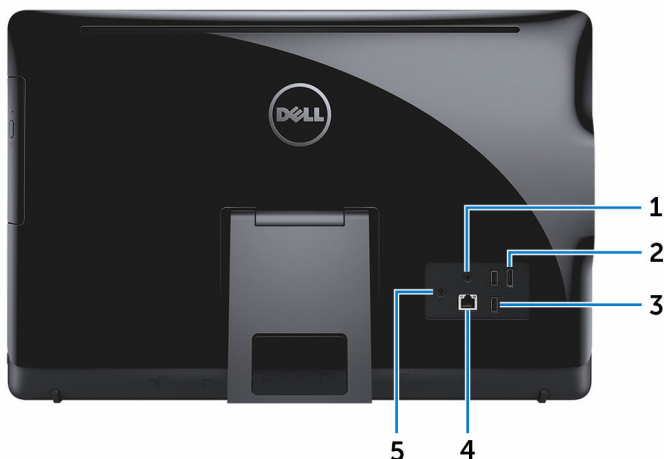
Premere per mettere il tablet in stato di sospensione se è acceso.

Tenere premuto per 4 secondi per forzare l'arresto del computer.



N.B.: È possibile personalizzare il funzionamento del pulsante di accensione in Opzioni risparmio energetico. Per ulteriori informazioni, consultare *Io e il mio Dell* all'indirizzo: www.dell.com/support/manuals.

Parte posteriore



1 Porta audio in uscita

Collegare le periferiche di uscita audio quali altoparlanti, amplificatori e così via.

2 Porta HDMI-out

Collegare un televisore o altri dispositivi abilitati HDMI-in. Fornisce l'uscita video e audio.

3 Porte USB 2.0 (2)

Collegare periferiche come dispositivi di archiviazione, stampanti e così via. Offre velocità di trasferimento dei dati fino a 480 Mbps.

4 Porta di rete

Collegare un cavo Ethernet (RJ45) da un router o un modem a banda larga per la rete o l'accesso a Internet.

I due indicatori accanto al connettore indicano lo stato della connettività e l'attività di rete.

5 Porta dell'adattatore di alimentazione

Collegare un adattatore per fornire alimentazione al computer.

Specifiche

Dimensioni e peso

Altezza	<ul style="list-style-type: none">• Piedistallo cavalletto: 349,55 mm (13,76 pollici)• Piedistallo a colonna: 402,54 mm (15,85 pollici)		
Larghezza	526,20 mm (20,72 pollici)		
Profondità	Con piedistallo cavalletto	Con piedistallo a colonna	Senza piedistallo
Schermo a sfioramento	55,85 mm (2,20 pollici)	205,60 mm (8,09 pollici)	33,10 mm (1,30 pollici)
Schermo di tipo convenzionale	56,95 mm (2,24 pollici)	205,60 mm (8,09 pollici)	34,20 mm (1,35 pollici)
Peso (massimo)			
Schermo a sfioramento	5,35 kg (11,78 libbre)	7,17 kg (15,79 libbre)	5,36 kg (11,80 libbre)
Schermo di tipo convenzionale	4,90 kg (10,79 libbre)	6,25 kg (13,77 libbre)	4,43 kg (9,75 libbre)



N.B.: Il peso del portatile può variare a seconda della configurazione desiderata e della variabilità produttiva.

Informazioni di sistema

Modello computer	Inspiron 22-3265
Processore	<ul style="list-style-type: none">• AMD A8-7410• AMD A6-7310• AMD E2-7110
Chipset di sistema	Integrato nel processore

Memoria

Slot	Due slot SODIMM
Tipo	DDR3L
Velocità	Fino a 1600 MHz
Configurazioni supportate	2 GB, 4 GB, 6 GB, 8 GB, 10 GB, 12 GB e 16 GB

Porte e connettori

Esterna:

Rete	Una porta RJ45
USB	<ul style="list-style-type: none">• Due porte USB 2.0• Due porte USB 3.0
Audio/Video	<ul style="list-style-type: none">• Una porta HDMI-out• Una porta di linea audio in uscita• Una porta auricolare

Interna:

Scheda M. 2	Uno slot M. 2 per scheda combinata WLAN e Bluetooth
-------------	---

Comunicazioni

Ethernet	Controller Ethernet da 10/100/1000 Mbps integrato su scheda di sistema
Wireless	<ul style="list-style-type: none">• Wi-Fi 802.11 ac• Wi-Fi 802.11 b/g/n• Bluetooth 4.0

Video

	Integrata	Discreta
Controller	Integrato nel processore	AMD Radeon R5 A330
Memoria	Memoria di sistema condivisa	DDR3L da 2 GB

Audio

Controller	Realtek ALC3661 con tecnologia Waves MaxxAudio Pro
Altoparlanti	Due
Uscita altoparlante	<ul style="list-style-type: none">• Media: 3 W• Picco: 3,5 W
Microfono	Microfono digitale singolo integrato
Controlli volume	Menu programma

Archiviazione

Interfaccia	<ul style="list-style-type: none">• SATA 3 Gbps per unità ottica• SATA 6 Gbps per disco rigido
Disco rigido	Un'unità da 2,5 pollici
Unità ottica	Un'unità DVD+/-RW da 9,5 mm (opzionale)

Lettore di schede multimediali

Tipo	Uno slot 4-in-1
Schede supportate	<ul style="list-style-type: none">• Scheda SD• MultiMediaCard (MMC)• Scheda SD Extended Capacity (SDXC)

- Scheda SD High Capacity (SDHC)

Schermo

Tipo	<ul style="list-style-type: none"> • Schermo a sfioramento FHD+ da 546,1 mm • Schermo di tipo convenzionale FHD + da 546,1 mm
Risoluzione (max.)	1920 x 1080
Passo pixel	0,2479 mm x 0,2479 mm
Altezza	292,2 mm (11,50 pollici)
Larghezza	497,6 mm (19,60 pollici)
Diagonale	546,1 mm (21,5 pollici)
Frequenza d'aggiornamento	60 Hz
Controlli	Il livello di luminosità può essere controllato tramite l'apposito pulsante Aumenta/Diminuisci luminosità dello schermo.

Fotocamera

Risoluzione	<ul style="list-style-type: none"> • Immagine fissa: 0,92 megapixel • Video: 1280 x 720 (HD) a 30 fps (massimo)
Angolo di visualizzazione diagonale	74 gradi

Piedistallo

	Cavalletto	Colonna
Altezza	175 mm (6,89 pollici)	228,5 mm (9,0 pollici)
Larghezza	120 mm (4,72 pollici)	225,6 mm (8,88 pollici)
Profondità	22,76 mm (0,90 pollici)	205,6 mm (8,09 pollici)

	Cavalletto	Colonna
Peso	0,63 kg (1,39 libbre)	1,81 kg (3,99 libbre)

Adattatore di alimentazione

Tipo	65 W	90 W
Tensione d'ingresso	Da 100 V c.a. a 240 V c.a.	
Frequenza d'entrata	Da 50 Hz a 60 Hz	
Corrente d'ingresso (massima)	1,70 A	2,50 A
Corrente di uscita (continua)	3,34 A	4,62 A
Tensione nominale di uscita	19,50 V c.c.	
Intervallo di temperatura: in funzione	Da 0 °C a 40 °C (da 32 °F a 104 °F)	
Intervallo di temperatura: archiviazione	Da -40 °C a 70 °C (da -40 °F a 158 °F)	

Ambiente del computer

Livello di sostanze contaminanti trasmesse per via aerea: G1 come definito da ISA-S71.04-1985

	In funzione	Archiviazione
Intervallo di temperatura	Da 0 °C a 35 °C (da 32 °F a 95 °F)	Da -40 °C a 65 °C (da -40 °F a 149 °F)
Umidità relativa (massima)	Dal 10% al 90% (senza condensa)	Dallo 0% al 95% (senza condensa)
Vibrazione (massima)*	0,66 GRMS	1,30 GRMS
Urto (massimo):	110 G [†]	160 G [†]
Altitudine (massima):	Da -15,2 m a 3.048 m (da -50 piedi a 10.000 piedi)	Da -15,2 m a 10.668 m (da -50 piedi a 35.000 piedi)

* Misurata utilizzando uno spettro a vibrazione casuale che simula l'ambiente dell'utente.

† Misurato utilizzando un impulso semisinusoidale di 2 ms quando il disco rigido è in uso.

+ Misurato utilizzando un impulso semisinusoidale di 2 ms quando la testina del disco rigido è in posizione di riposo.

Come ottenere assistenza e contattare Dell

Risorse di self-help

È possibile richiedere informazioni e assistenza su prodotti e servizi Dell mediante l'utilizzo delle seguenti risorse self-help:

Informazioni su prodotti e servizi Dell www.dell.com

App Guida e Supporto tecnico Dell



App Guida introduttiva



Accesso alla guida in Windows 10

In Windows Search, digitare **Guida e supporto tecnico**, quindi premere **Invio**.

Guida in linea per il sistema operativo www.dell.com/support/windows
www.dell.com/support/linux

Informazioni su risoluzione dei problemi, manuali utente, istruzioni di installazione, specifiche del prodotto, blog assistenza tecnica, driver, aggiornamenti software e così via www.dell.com/support

Maggiori informazioni su sistema operativo, installazione e utilizzo del computer, backup dei dati, diagnostica e così via. Consultare *Il mio Dell e io* all'indirizzo Web www.dell.com/support/manuals.

Come contattare Dell

Per contattare Dell per problemi relativi a vendita, supporto tecnico o servizio clienti, visitare il sito Web www.dell.com/contactdell.



N.B.: La disponibilità varia in base al Paese e al prodotto, e alcuni servizi possono non essere disponibili nel proprio Paese.



N.B.: Se non si dispone di una connessione Internet attiva, è possibile trovare i recapiti su ricevuta d'acquisto, distinta di imballaggio, fattura o catalogo dei prodotti Dell.