

# Inspiron 22

## Serie 3000




# Configuración y especificaciones

Modelo de equipo: Inspiron 22-3265  
Modelo reglamentario: W17B  
Tipo reglamentario: W17B001



# Notas, precauciones y avisos

---

-  **NOTA:** Una NOTA proporciona información importante que le ayuda a utilizar mejor su equipo.
  -  **PRECAUCIÓN:** Una PRECAUCIÓN indica la posibilidad de daños en el hardware o la pérdida de datos, y le explica cómo evitar el problema.
  -  **AVISO:** Un mensaje de AVISO indica el riesgo de daños materiales, lesiones corporales o incluso la muerte.
- 

© 2016 Dell Inc. Todos los derechos reservados. Este producto está protegido por leyes internacionales y de los Estados Unidos sobre los derechos de autor y la protección intelectual. Dell y el logotipo de Dell son marcas comerciales de Dell Inc. en los Estados Unidos y en otras jurisdicciones. El resto de marcas y nombres que se mencionan en este documento pueden ser marcas comerciales de las compañías respectivas.

2016-04

Rev. A00

# Tabla de contenido

<b>Configure el equipo.....</b>	<b>4</b>
<b>Vistas.....</b>	<b>8</b>
Parte frontal.....	8
Izquierda.....	9
Derecha.....	10
Parte posterior.....	11
<b>Especificaciones.....</b>	<b>12</b>
Dimensiones y peso.....	12
Información del sistema.....	12
Memoria.....	13
Puertos y conectores.....	13
Comunicaciones.....	13
Vídeo.....	14
Audio.....	14
Almacenamiento.....	14
Lector de tarjetas multimedia.....	14
Pantalla.....	15
Cámara.....	15
Soporte.....	15
Adaptador de alimentación.....	16
Entorno del equipo.....	16
<b>Obtención de ayuda y contacto con Dell.....</b>	<b>17</b>
Recursos de autoayuda.....	17
Cómo ponerse en contacto con Dell.....	18

# Configure el equipo

---

## 1 Montaje del soporte.

### Soporte en pedestal



### Soporte en caballete



## 2 Configure el teclado y el mouse.

Consulte la documentación que se envía con el teclado y el mouse.

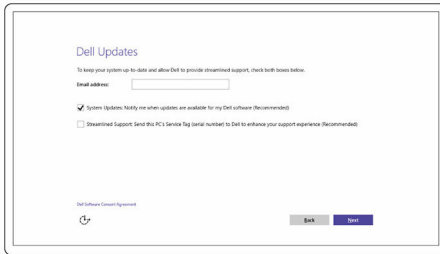
- 3 Conecte el adaptador de alimentación y presione el botón de encendido.



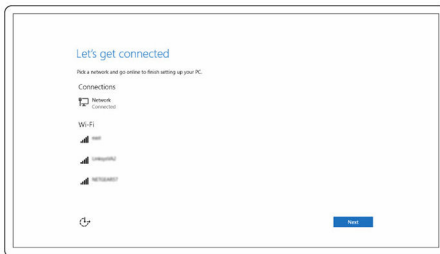
#### 4 Finalice la configuración del sistema operativo.

##### Para Windows:

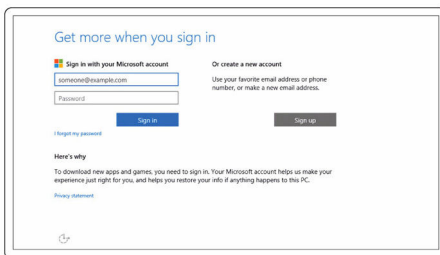
a) Active las actualizaciones de Dell.



b) Conéctese a una red.



c) Inicie sesión en su cuenta de Microsoft o cree una cuenta local.



##### Para Ubuntu:

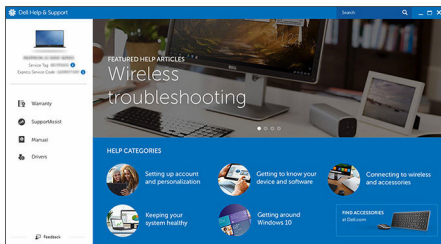
Siga las instrucciones en pantalla para finalizar la configuración.

5 Explore los recursos de Dell en el escritorio.



Registre el equipo

Asistencia y soporte técnico de Dell

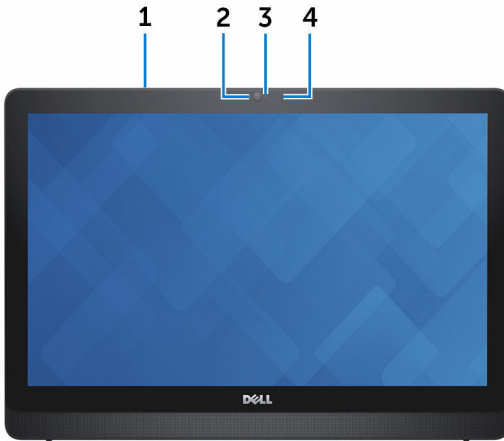


SupportAssist — Compruebe y actualice el equipo

# Vistas

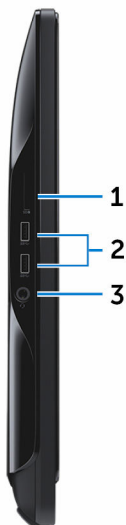
---

## Parte frontal



- 1 Micrófono (solo para el modelo de pantalla táctil)**  
Proporciona entrada de sonido digital de alta calidad para grabaciones de audio, llamadas de voz, etc.
- 2 Cámara**  
Le permite chatear por vídeo, capturar fotos y grabar vídeos.
- 3 Indicador luminoso de estado de la cámara**  
Se enciende cuando la cámara está en uso.
- 4 Micrófono (solo para el modelo de pantalla no táctil)**  
Proporciona entrada de sonido digital de alta calidad para grabaciones de audio, llamadas de voz, etc.

# Izquierda



1 **Lector de tarjetas multimedia**

Lee de y escribe en tarjetas multimedia.

2 **Puertos USB 3.0 (2)**

Conecte periféricos como dispositivos de almacenamiento, impresoras, etc. Permite la transferencia de datos a una velocidad de hasta 5 Gb/s.

3 **Puerto para auriculares**

Conecte unos auriculares, un micrófono o un combinado de auriculares y micrófono.

# Derecha



**1 Unidad óptica (opcional)**

Lee de y escribe en CD y DVD.

**2 Botones de aumento de brillo (2)**

Presione para aumentar o disminuir el brillo de la pantalla.

**3 Botón de apagado/encendido de pantalla**

Mantenga pulsado para apagar la pantalla; presione de nuevo para encender la pantalla.

**4 Botón de encendido**

Enciende el equipo o cambia el estado de la alimentación del equipo.

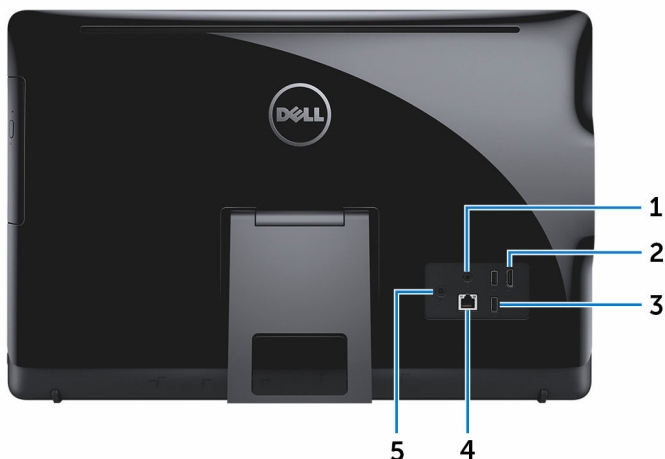
Presiónelo para poner el equipo en modo de suspensión si está encendido.

Mantenga presionado durante 4 segundos para forzar el apagado el equipo.



**NOTA:** Puede personalizar el comportamiento del botón de encendido en las opciones de encendido. Para obtener más información, consulte *Yo y mi Dell* en [www.dell.com/support/manuals](http://www.dell.com/support/manuals).

# Parte posterior



## 1 Puerto de salida de audio

Conecte dispositivos de salida de audio como altavoces, amplificadores, etc.

## 2 Puerto HDMI de salida

Conecte una TV u otro dispositivo habilitado con entrada de HDMI. Proporciona salida de audio y vídeo.

## 3 Puertos USB 2.0 (2)

Conecte periféricos como dispositivos de almacenamiento, impresoras, etc. Permite la transferencia de datos a una velocidad de hasta 480 Mb/s.

## 4 Puerto de red

Conecte el cable Ethernet (RJ45) de un router o módem de banda ancha para acceso a la red o a Internet.

Los dos indicadores luminosos que se encuentran junto al conector indican el estado de la conexión y la actividad de la red.

## 5 Puerto del adaptador de alimentación

Conecte un adaptador de alimentación para suministrar corriente al equipo.

# Especificaciones

---

## Dimensiones y peso

Altura	<ul style="list-style-type: none"><li>• Soporte en caballete: 349,55 mm (13,76 pulg.)</li><li>• Soporte en pedestal: 402,54 mm (15,85 pulg.)</li></ul>		
Anchura	526,20 mm (20,72 pulg.)		
Profundidad	<b>Con soporte en caballete</b>	<b>Con soporte en pedestal</b>	<b>Sin soporte</b>
Pantalla táctil	55,85 mm (2,20 pulg.)	205,60 mm (8,09 pulg.)	33,10 mm (1,30 pulg.)
Pantalla no táctil	56,95 mm (2,24 pulg.)	205,60 mm (8,09 pulg.)	34,2 mm (1.35 pulg.)
Peso (máximo)			
Pantalla táctil	5,35 kg (11,78 lb)	7,17 kg (15,79 lb)	5,36 kg (11,80 lb)
Pantalla no táctil	4,90 kg (10,79 lb)	6,25 kg (13,77 lb)	4,43 kg (9,75 lb)



**NOTA:** El peso del portátil variará en función de la configuración adquirida y las diferentes características de fabricación.

## Información del sistema

Modelo del equipo	Inspiron 22-3265
Procesador	<ul style="list-style-type: none"><li>• AMD A8-7410</li><li>• AMD A6-7310</li><li>• AMD E2-7110</li></ul>
Conjunto de chips del sistema	Integrado en el procesador

# Memoria

Ranuras	Dos ranuras SODIMM
Tipo	DDR3L
Velocidad	Hasta 1600 MHz
Configuraciones compatibles	2 GB, 4 GB, 6 GB, 8 GB, 10 GB, 12 GB y 16 GB

# Puertos y conectores

---

## Externos:

---

Red	Un puerto RJ45
USB	<ul style="list-style-type: none"><li>• Dos puertos USB 2.0</li><li>• Dos puertos USB 3.0</li></ul>
Audio/Vídeo	<ul style="list-style-type: none"><li>• Un puerto HDMI de salida</li><li>• Un puerto de salida de audio</li><li>• Un puerto para auriculares</li></ul>

---

## Internos:

---

Tarjeta M.2	Una ranura M.2 para tarjeta combinada WLAN y Bluetooth
-------------	--------------------------------------------------------

# Comunicaciones

Ethernet	Controladora Ethernet de 10/100/1000 Mb/s integrada en la placa base
Inalámbrica	<ul style="list-style-type: none"><li>• Wi-Fi 802.11 ac</li><li>• Wi-Fi 802.11 b/g/n</li><li>• Bluetooth 4.0</li></ul>

# Vídeo

	<b>Integrada</b>	<b>Discreto</b>
Controladora	Integrado en el procesador	AMD Radeon R5 A330
Memoria	Memoria compartida del sistema	DDR3L de 2 GB

# Audio

Controladora	Realtek ALC3661 con Waves MaxxAudio Pro
Altavoces	Dos
Salida de altavoces	<ul style="list-style-type: none"><li>• Promedio: 3 W</li><li>• Pico: 3,5 W</li></ul>
Micrófono	Un micrófono digital integrado
Controles de volumen	Menús de programa

# Almacenamiento

Interfaz	<ul style="list-style-type: none"><li>• SATA 3 Gb/s para unidad óptica</li><li>• SATA 6 Gb/s para unidad de disco duro</li></ul>
Unidad de disco duro	Una unidad de 2,5 pulgadas
Unidad óptica	Una unidad de 9,5 mm DVD+/-RW (opcional)

# Lector de tarjetas multimedia

Tipo	Una ranura 4 en 1
Tarjetas compatibles	<ul style="list-style-type: none"><li>• Tarjeta SD</li><li>• Tarjeta multimedia (MMC)</li><li>• Tarjeta SD de capacidad extendida (SDXC)</li></ul>

- Tarjeta SD de alta capacidad (SDHC)

## Pantalla

Tipo	<ul style="list-style-type: none"> <li>• Pantalla táctil FHD+ de 21,5 pulgadas</li> <li>• Pantalla no táctil FHD+ de 21,5 pulgadas</li> </ul>
Resolución (máxima)	1920 x 1080
Separación entre píxeles	0,2479 mm x 0,2479 mm
Altura	292,2 mm (11,50 pulg.)
Anchura	497,6 mm (19,60 pulg.)
Diagonal	546,1 mm (21,5 pulg.)
Frecuencia de actualización	60 Hz
Controles	El brillo se puede controlar mediante el botón de aumentar/disminuir el brillo de la pantalla.

## Cámara

Solución	<ul style="list-style-type: none"> <li>• Imagen fija: 0,92 megapíxeles</li> <li>• 1280 x 720 (HD) a 30 fps</li> </ul>
Ángulo de visión en diagonal	74 grados

## Soporte

	Caballete	Pedestal
Altura	175 mm (6,89 pulg.)	228,5 mm (9,0 pulg.)
Anchura	120 mm (4,72 pulg.)	225,6 mm (8,88 pulg.)
Profundidad	22,76 mm (0,90 pulg.)	205,6 mm (8,09 pulg.)
Peso	0,63 kg (1,39 lb)	1,81 kg (3,99 lb)

# Adaptador de alimentación

Tipo	65 W	90 W
Voltaje de entrada	De 100 VCA a 240 VCA	
Frecuencia de entrada	De 50 Hz a 60 Hz	
Corriente de entrada (máxima)	1,70 A	2,50 A
Corriente de salida (continua)	3,34 A	4,62 A
Tensión nominal de salida	19,50 V CC	
Intervalo de temperatura (en funcionamiento)	De 0 °C a 40 °C (de 32 °F a 104 °F)	
Intervalo de temperatura (en almacenamiento)	De -40 °C a 70 °C (de -40 °F a 158 °F)	

## Entorno del equipo

**Nivel de contaminación transmitido por el aire:** G1 según se define en ISA-S71.04-1985

	En funcionamiento	Almacenamiento
Intervalo de temperatura	De 0 °C a 35 °C (de 32 °F a 95 °F)	De -40 °C a 65 °C (de -40 °F a 149 °F)
Humedad relativa (máxima)	De 10 % a 90 % (sin condensación)	De 0 % a 95 % (sin condensación)
Vibración (máxima)*	0,66 GRMS	1,30 GRMS
Impacto (máximo)	110 G <sup>†</sup>	160 G <sup>‡</sup>
Altitud (máxima)	De -15,2 a 3 048 m (de -50 a 10 000 pies)	De -15,2 a 10,668 m (de -50 a 35,000 pies)

\* Medido utilizando un espectro de vibración aleatoria que simula el entorno del usuario.

† Medido utilizando un pulso de media onda sinusoidal durante 2 ms cuando el disco duro está en uso.

‡ Medido utilizando un pulso de media onda sinusoidal durante 2 ms cuando la unidad de disco duro se encuentra parada.

# Obtención de ayuda y contacto con Dell

---

## Recursos de autoayuda

Puede obtener información y ayuda sobre los productos y servicios de Dell mediante el uso de estos recursos de autoayuda en línea:

Información sobre los productos y servicios de Dell [www.dell.com](http://www.dell.com)

Aplicación de asistencia y soporte de Dell



Aplicación de introducción



Acceso a la ayuda en Windows 10

En la búsqueda de Windows, escriba **Ayuda y soporte técnico** y pulse **Intro**.

Ayuda en línea para sistemas operativos

[www.dell.com/support/windows](http://www.dell.com/support/windows)  
[www.dell.com/support/linux](http://www.dell.com/support/linux)

Información sobre solución de problemas, manuales de usuario, instrucciones de configuración, especificaciones del producto, blogs de ayuda técnica, controladores, actualizaciones de software, etc.

[www.dell.com/support](http://www.dell.com/support)

Obtenga información sobre el sistema operativo, cómo configurar y utilizar el equipo, copia de seguridad de los datos, los diagnósticos, etc.

Consulte *Yo y mi Dell* en [www.dell.com/support/manuals](http://www.dell.com/support/manuals).

# Cómo ponerse en contacto con Dell

Para ponerse en contacto con Dell para tratar cuestiones relacionadas con las ventas, la asistencia técnica o el servicio al cliente, consulte [www.dell.com/contactdell](http://www.dell.com/contactdell).



**NOTA:** Puesto que la disponibilidad varía en función del país y del producto, es posible que no pueda disponer de algunos servicios en su área.



**NOTA:** Si no dispone de una conexión a Internet activa, puede encontrar información de contacto en la factura de compra, en el albarán o en el catálogo de productos de Dell.