

Inspiron 22

3000 Serie

Setup und technische Daten

Computer-Modell: Inspiron 22-3265
Vorschriftenmodell: W17B
Vorschriftentyp: W17B001



Anmerkungen, Vorsichtshinweise und Warnungen



ANMERKUNG: Eine ANMERKUNG liefert wichtige Informationen, mit denen Sie den Computer besser einsetzen können.



VORSICHT: Ein VORSICHTSHINWEIS macht darauf aufmerksam, dass bei Nichtbefolgung von Anweisungen eine Beschädigung der Hardware oder ein Verlust von Daten droht, und zeigt auf, wie derartige Probleme vermieden werden können.



WARNUNG: Durch eine WARNUNG werden Sie auf Gefahrenquellen hingewiesen, die materielle Schäden, Verletzungen oder sogar den Tod von Personen zur Folge haben können.

© 2016 Dell Inc. Alle Rechte vorbehalten. Dieses Produkt ist durch US-amerikanische und internationale Urheberrechtsgesetze und nach sonstigen Rechten an geistigem Eigentum geschützt. Dell und das Dell Logo sind Marken von Dell Inc. in den Vereinigten Staaten und/oder anderen Geltungsbereichen. Alle anderen in diesem Dokument genannten Marken und Handelsbezeichnungen sind möglicherweise Marken der entsprechenden Unternehmen.

2016-04

Rev. A00

Inhaltsverzeichnis

Einrichten des Computers.....	4
Anzeigen.....	8
Vorderseite.....	8
Links.....	9
Right (Rechts).....	10
Rückseite.....	11
Technische Daten.....	12
Abmessungen und Gewicht.....	12
Systeminformationen.....	12
Speicher.....	13
Anschlüsse und Stecker.....	13
Kommunikation.....	13
Video.....	14
Audio.....	14
Bei Lagerung.....	14
Speicherkartenleser.....	14
Anzeige.....	15
Kamera.....	15
Standrahmen.....	15
Netzadapter.....	16
Computerumgebung.....	16
Hilfe erhalten und Kontaktaufnahme mit Dell.....	17
Selbsthilfe-Ressourcen.....	17
Kontaktaufnahme mit Dell.....	18

Einrichten des Computers

- 1 Stellen Sie den Standrahmen auf.

Sockelständer



Staffeleistandrahmen



- 2 Richten Sie die Tastatur und Maus ein.
Weitere Informationen finden Sie in der Dokumentation Ihrer Tastatur und Maus.

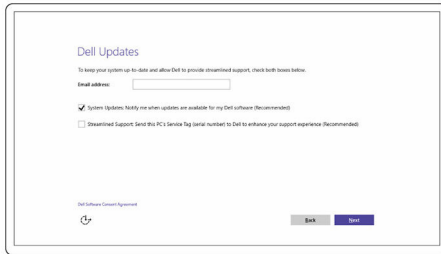
- 3 Schließen Sie den Netzadapter an und drücken Sie den Betriebsschalter.



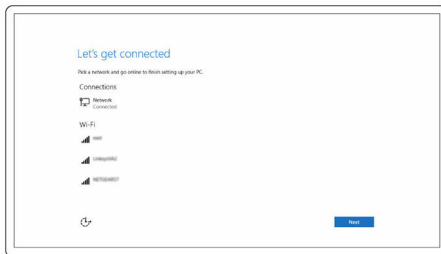
4 Betriebssystem-Setup fertigstellen.

Für Windows:

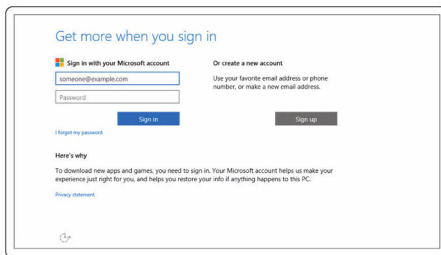
a) Aktivieren Sie Dell Aktualisierungen.



b) Stellen Sie eine Verbindung zu Ihrem Netzwerk her.



c) Melden Sie sich bei Ihrem Microsoft-Konto an oder erstellen Sie ein lokales Konto.



Für Ubuntu:

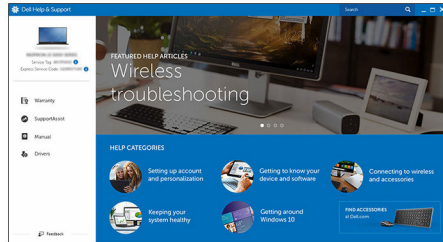
Folgen Sie den Anweisungen auf dem Bildschirm, um das Setup abzuschließen.

5 Lernen Sie die Dell-Ressourcen auf Ihrem Desktop kennen.



Computer registrieren

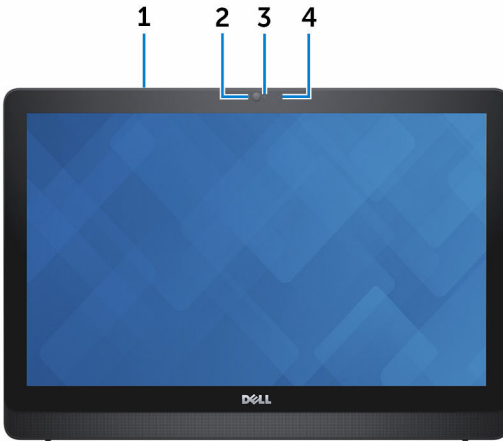
Dell Hilfe und Support



SupportAssist - Computer überprüfen und aktualisieren

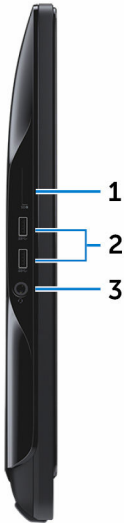
Anzeigen

Vorderseite



- 1 **Mikrofon (nur für Touchscreen-Modell)**
Ermöglicht digitale Tonaufnahmen in hoher Qualität für Audioaufnahmen, Sprachanrufe usw.
- 2 **Kamera**
Ermöglicht Video-Chats, Fotoaufnahmen und Videoaufzeichnungen.
- 3 **Kamerastatusanzeige**
Leuchtet, wenn die Kamera verwendet wird.
- 4 **Mikrofon (nur für Modelle außer dem Touchscreen-Modell)**
Ermöglicht digitale Tonaufnahmen in hoher Qualität für Audioaufnahmen, Sprachanrufe usw.

Links



1 **Speicherkartenleser**

Führt Lese- und Schreibvorgänge von und auf Medienkarten aus.

2 **USB 3.0-Anschlüsse (2)**

Schließen Sie Peripheriegeräte wie z. B. Speichergeräte, Drucker, usw. an.
Bietet Datenübertragungsraten von bis zu 5 Gbit/s.

3 **Headset-Anschluss**

Schließen Sie einen Kopfhörer, ein Mikrofon oder ein Headset
(Kopfhörer-Mikrofon-Kombi) an.

Right (Rechts)



1 Optisches Laufwerk (optional)

Führt Lese- und Schreibvorgänge von und auf CDs und DVDs aus.

2 Tasten zum Einstellen der Helligkeit (2)

Drücken Sie diese Tasten, um die Helligkeit des Bildschirms zu erhöhen oder zu verringern.

3 Ein-/Aus-Taste des Bildschirms


Halten Sie die Taste gedrückt, um den Bildschirm auszuschalten.
Drücken Sie erneut die Taste, um den Bildschirm einzuschalten.

4 Betriebsschalter

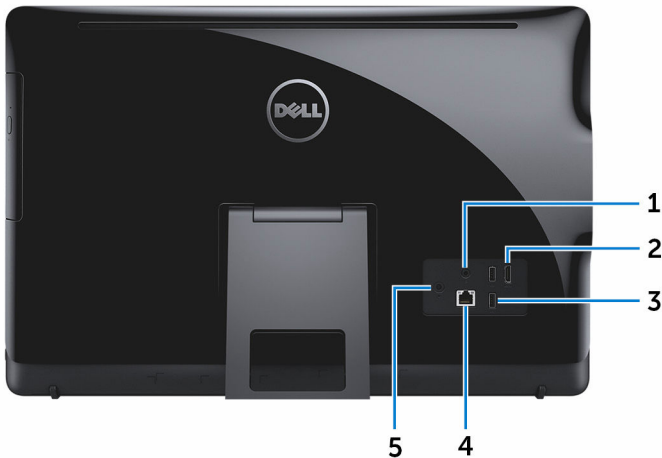
Schaltet den Computer ein oder ändert den Stromversorgungszustand des Computers.

Drücken Sie den Betriebsschalter, um den Computer in den Standby-Modus zu versetzen, wenn er eingeschaltet ist.

Drücken Sie den Betriebsschalter und halten Sie ihn für 4 Sekunden gedrückt, um ein Herunterfahren des Computers zu erzwingen.

 **ANMERKUNG:** Sie können das Verhalten des Betriebsschalters in den Energieoptionen anpassen. Weitere Informationen finden Sie im Handbuch *Ich und mein Dell* auf www.dell.com/support/manuals.

Rückseite



1 Audio-Ausgangsanschluss

Schließen Sie Audioausgabegeräte wie Lautsprecher, Verstärker etc. an.

2 HDMI-Out-Anschluss

Schließen Sie ein Fernsehgerät oder andere HDMI-fähige Geräte an. Stellt einen Audio- und Videoausgang bereit.

3 USB 2.0-Anschlüsse (2)

Schließen Sie Peripheriegeräte wie z. B. Speichergeräte, Drucker, usw. an. Bietet Datenübertragungsraten von bis zu 480 MBit/s.

4 Netzwerkanschluss

Schließen Sie ein Ethernetkabel (RJ45) von einem Router oder Breitbandmodem für den Netzwerk- oder Internetzugang an.

Die beiden Leuchtanzeigen neben dem Anschluss zeigen Konnektivitätsstatus und Netzwerkaktivität an.

5 Netzadapteranschluss

Schließen Sie einen Netzadapter für die Stromversorgung des Computers an.

Technische Daten

Abmessungen und Gewicht

Höhe	<ul style="list-style-type: none">• Staffeleistandrahmen – 349,55 mm (13,76 Zoll)• Sockelständer - 402,54 mm (15,85 Zoll)		
Breite	526,20 mm (20,72 Zoll)		
Tiefe	Mit Staffeleistandrahmen	Mit Sockelständer	Ohne Standrahmen
Touchscreen	55,85 mm (2,20 Zoll)	205,60 mm (8,09 Zoll)	33,10 mm (1,30 Zoll)
Ohne Touchscreen	56,95 mm (2,24 Zoll)	205,60 mm (8,09 Zoll)	34,20 mm (1,35 Zoll)
Gewicht (maximal)			
Touchscreen	5,35 kg (11,78 lb)	7,17 kg (15,79 lb)	5,36 kg (11,80 lb)
Ohne Touchscreen	4,90 kg (10,79 lb)	6,25 kg (13,77 lb)	4,43 kg (9,75 lb)



ANMERKUNG: Das Gewicht des Laptops variiert je nach bestellter Konfiguration und Fertigungsunterschieden.

Systeminformationen

Computermodell	Inspiron 22-3265
Prozessor	<ul style="list-style-type: none">• AMD A8-7410• AMD A6-7310• AMD E2-7110
System-Chipsatz	In Prozessor integriert

Speicher

Steckplätze	zwei SODIMM-Steckplätze
Typ	DDR3L
Geschwindigkeit	Bis zu 1.600 MHz
Unterstützte Konfigurationen	2 GB, 4 GB, 6 GB, 8 GB, 10 GB, 12 GB und 16 GB

Anschlüsse und Stecker

Extern:

Netzwerk	Ein RJ45-Anschluss
USB	<ul style="list-style-type: none">• Zwei USB 2.0-Anschlüsse• Zwei USB 3.0-Anschlüsse
Audio/Video	<ul style="list-style-type: none">• Ein HDMI-Out-Anschluss• Ein Line-Out-Audioausgangsanschluss• Ein Headset-Anschluss

Intern:

M.2-Karte	Ein M.2-Steckplatz für eine WLAN- und Bluetooth-Kombikarte
-----------	--

Kommunikation

Ethernet	10/100/1000 MBit/s Ethernet-Controller in Systemplatine integriert
Wireless	<ul style="list-style-type: none">• Wi-Fi 802.11ac• Wi-Fi 802.11b/g/n• Bluetooth 4.0

Video

	Integriert	Separat
Controller	In Prozessor integriert	AMD Radeon R5 A330
Speicher	Gemeinsam genutzter Systemspeicher	2 GB DDR3L

Audio

Controller	Realtek ALC3661 Waves MaxxAudio Pro
Lautsprecher	Zwei
Lautsprecherausgang	<ul style="list-style-type: none">• Durchschnittlich - 3 W• Maximal - 3,5 W
Microphone	Eingebautes digitales Einzelmikrofon
Lautstärkeregler	Programmmenüs

Bei Lagerung

Schnittstelle	<ul style="list-style-type: none">• SATA 3 Gbit/s für optisches Laufwerk• SATA 6 Gbit/s für Festplatte
Festplattenlaufwerk	Eine 2,5-Zoll-Festplatte
Optisches Laufwerk	Ein 9,5-mm-DVD+/-RW-Laufwerk (optional)

Speicherkartenleser

Typ	Ein 4-in-1-Steckplatz
Unterstützte Karten	<ul style="list-style-type: none">• SD-Karte• MultiMediaCard (MMC)• SDXC-Karte (Secure Digital Extended Capacity)

- SDHC-Karte (Secure Digital High Capacity)

Anzeige

Typ	<ul style="list-style-type: none"> • 21,5-Zoll-FHD+-Touchscreen • 21,5-Zoll-FHD+-Bildschirm ohne Touchscreen
Auflösung (maximal)	1920 x 1080
Bildpunktgröße	0,2479 mm x 0,2479 mm
Höhe	292,2 mm (11,50 Zoll)
Breite	497,6 mm (19,60 Zoll)
Diagonale	546,1 mm (21,5 Zoll)
Bildwiederholfrequenz	60 Hz
Einstellungen	Die Helligkeit kann über die Taste zum Erhöhen/Verringern der Anzeigehelligkeit eingestellt werden.

Kamera

Lösung	<ul style="list-style-type: none"> • Standbild: 0,92 Megapixel • Video: 1280 x 720 (HD) bei 30 fps (maximal)
Diagonaler Betrachtungswinkel	74 Grad

Standrahmen

	Staffeleistandrahmen	Sockel
Höhe	175 mm (6,89 Zoll)	228,5 mm (9,0 Zoll)
Breite	120 mm (4,72 Zoll)	225,6 mm (8,88 Zoll)
Tiefe	22,76 mm (0,90 Zoll)	205,6 mm (8,09 Zoll)
Gewicht	0,63 kg (1,39 lb)	1,81 kg (3,99 lb)

Netzadapter

Typ	65 W	90 W
Eingangsspannung	100-240 VAC	
Eingangsfrequenz	50 bis 60 Hz	
Eingangsstrom (maximal)	1,70 A	2,50 A
Ausgangsstrom (Dauerstrom)	3,34 A	4,62 A
Ausgangsnennspannung	19,50 V Gleichspannung	
Temperaturbereich: Betrieb	0 °C bis 40 °C (32 °F bis 104 °F)	
Temperaturbereich: Lagerung	-40° C bis 70° C (-40° F bis 158° F)	

Computerumgebung

Luftverschmutzungsstufe: G1 gemäß ISA-S71.04-1985

	Betrieb	Bei Lagerung
Temperaturbereich	0° C bis 35 °C (32 °F bis 95 °F)	-40 °C bis 65 °C (-40 °F bis 149 °F)
Relative Luftfeuchtigkeit (max.)	10 % bis 90 % (nicht-kondensierend)	0 % bis 95 % (nicht-kondensierend)
Vibration (maximal)*	0,66 G Effektivbeschleunigung (GRMS)	1,30 g Effektivbeschleunigung (GRMS)
Stoß (maximal)	110 g [†]	160 g [‡]
Höhe über NN (maximal)	-15,2 m bis 3.048 m (-50 Fuß bis 10.000 Fuß)	-15,2 m bis 10.668 m (-50 Fuß bis 35.000 Fuß)

* Gemessen über ein Vibrationsspektrum, das eine Benutzerumgebung simuliert.

† Gemessen mit einem 2-ms-Halbsinus-Impuls mit in Betrieb befindlicher Festplatte.

‡ Gemessen mit einem 2-ms-Halbsinus-Impuls mit Festplatte in Ruheposition.

Hilfe erhalten und Kontaktaufnahme mit Dell

Selbsthilfe-Ressourcen

Mithilfe dieser Selbsthilfe-Ressourcen erhalten Sie Informationen und Hilfe zu Dell-Produkten:

Informationen zu Produkten und Dienstleistungen von Dell

www.dell.com

Anwendung Dell Help & Support (Dell Hilfe und Support)



Erste Schritte-Anwendung



Aufrufen der Hilfe in Windows 10

Geben Sie in der Windows-Suche **Hilfe und Support** ein und drücken Sie die **Eingabetaste**.

Onlinehilfe für Betriebssystem

www.dell.com/support/windows
www.dell.com/support/linux

Informationen zur Behebung von Störungen, Benutzerhandbücher, Installationsanweisungen, technische Daten, Technische Hilfeblogs, Treiber und Software-Updates usw.



www.dell.com/support

Erfahren Sie mehr über das Betriebssystem, die Einrichtung und Verwendung des Computers, Datensicherung, Diagnose und so weiter.

Siehe *Ich und mein Dell* unter www.dell.com/support/manuals.

Kontaktaufnahme mit Dell

Informationen zur Kontaktaufnahme mit Dell für den Verkauf, den technischen Support und den Kundendienst erhalten Sie unter www.dell.com/contactdell.

-  **ANMERKUNG:** Die Verfügbarkeit ist je nach Land und Produkt unterschiedlich, und bestimmte Dienstleistungen sind in Ihrer Region eventuell nicht verfügbar.
-  **ANMERKUNG:** Wenn Sie nicht über eine aktive Internetverbindung verfügen, können Sie Kontaktinformationen auch auf Ihrer Auftragsbestätigung, dem Lieferschein, der Rechnung oder im Dell-Produktkatalog finden.