

Inspiron 22

3000 serija

Postavljanje i specifikacije

Model računala: Inspiron 22-3265
Regulativni model: W17B
Regulativna vrsta: W17B001



Napomene, oprezi i upozorenja



NAPOMENA: NAPOMENA ukazuje na važne informacije koje vam pomažu da koristite svoje računalo na bolji način.



OPREZ: MJERA OPREZA označava moguće oštećenje hardvera ili gubitak podataka i otkriva kako izbjeći te probleme.



UPOZORENJE: UPOZORENJE označava moguće oštećenje imovine, osobne ozljede ili smrt.

© 2016 Dell Inc. Sva prava pridržana. Ovaj proizvod zaštićen je američkim i međunarodnim zakonom o autorskom pravu i intelektualnom vlasništvu. Dell i logotip Dell u zaštitni znakovi tvrtke Dell Inc. u Sjedinjenim Američkim Državama i/ili drugim sudskim nadležnostima. Svi ostali znakovi i nazivi koji su navedeni ovdje mogu predstavljati zaštićene znakove odgovarajućih tvrtki.

2016-04

Rev. A00

Sadržaj

Postavljanje računala.....	4
Prikazi.....	8
Sprijeda.....	8
Lijevo.....	9
Desno.....	10
Straga.....	11
Specifikacije.....	12
Dimenzije i težina.....	12
Podaci o sustavu.....	12
Memorija.....	13
Ulazi i priključci.....	13
Komunikacije.....	13
Video.....	14
Audio.....	14
Skladištenje.....	14
Čitač medijskih kartica.....	14
Zaslon.....	15
Kamera.....	15
Postolje.....	15
Adapter napajanja.....	16
Računalna okolina.....	16
Dobivanje pomoći i kontaktiranje tvrtke Dell.....	17
Izvori za samopomoć.....	17
Kontaktiranje tvrtke Dell.....	17

Postavljanje računala

- 1 Postavite postolje.

Postolje



Nagibno postolje



- 2 Postavljanje tipkovnice i miša.
Pogledajte dokumentaciju koja je isporučena s tipkovnicom i mišem.

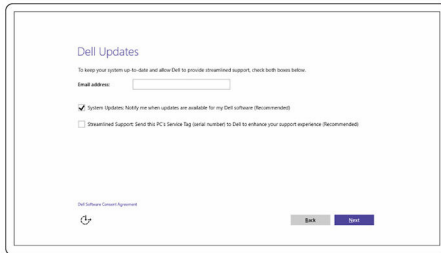
- 3 Priključite adapter napajanja i pritisnite gumb za uključivanje/isključivanje.



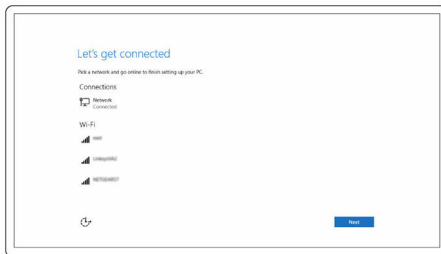
4 Završite postavljanje operacijskog sustava.

Za Windows:

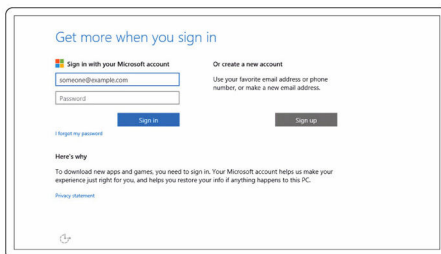
a) Omogući Dell ažuriranja.



b) Spojite se na mrežu.



c) Prijavite se u Microsoft račun ili izradite novi račun.



Za Ubuntu:

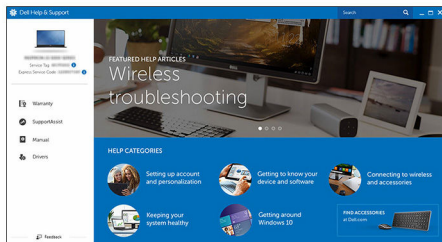
Za dovršetak postavljanja pratite upute na zaslonu.

5 Istražite Dell resurse na radnoj površini.



Registracija računala

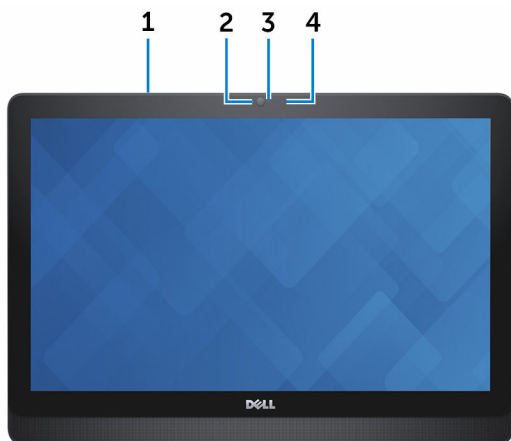
Dell pomoć i podrška



SupportAssist — Provjerite i ažurirajte računalo

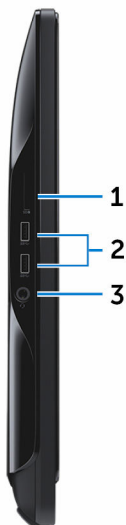
Prikazi

Sprijeda



- 1 **Mikrofon (samo za modele s dodirnim zaslonom)**
Osigurava visoko-kvalitetni digitalni ulaz zvuka za snimanje audio, glasovnih poziva i tako dalje.
- 2 **Kamera**
Omogućuje vam video razgovor, snimanje slika i videozapisa.
- 3 **Svjetlo statusa kamere**
Uključuje se kada se koristi kamera.
- 4 **Mikrofon (samo za modele s običnim zaslonom)**
Osigurava visoko-kvalitetni digitalni ulaz zvuka za snimanje audio, glasovnih poziva i tako dalje.

Lijevo



1 **Čitač medijskih kartica**

Čita s i piše na medijske kartice.

2 **USB 3.0 ulazi (2)**

Spojite periferije poput uređaja za pohranu, pisače, zaslone, i dr. Osigurava prijenos podataka brzinama do 5 Gbps.

3 **Ulaz za slušalice**

Priključite slušalice, mikrofoni ili naglavne slušalice (kombinirane slušalice i mikrofoni).

Desno



1 **Optički pogon (opcionalno)**

Čita s i piše na CD-ove i DVD-ove.

2 **Gumbi za povećanje svjetline (2)**

Pritisnite za povećanje ili smanjnje svjetline zaslona.

3 **Gumb za uključivanje/isključivanje zaslona**

Pritisnite i držite za isključivanje zaslona; pritisnite ponovno za uključivanje zaslona.

4 **Gumb za uključivanje/isključivanje**

Uključuje računalo ili mijenja stanje napajanja računala.

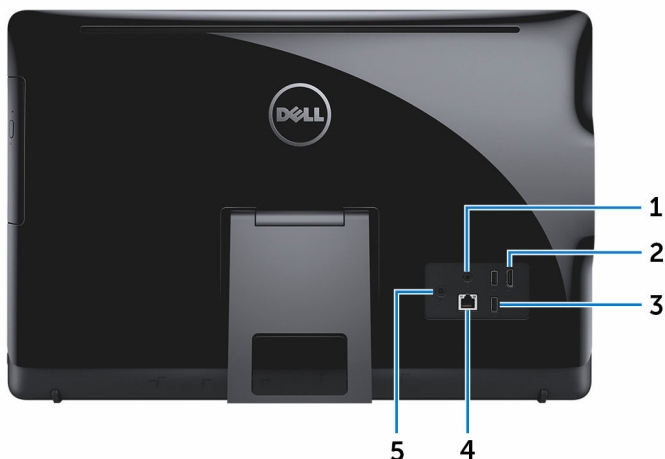
Pritisnite za postavljanje računala u stanje spavanja ako je uključeno.

Pritisnite i držite za 4 sekunde za prisilno isključivanje računala.



NAPOMENA: Ponašanje gumba za napajanje možete prilagoditi i Opcijama napajanja. Za više informacija pogledajte *Ja i moje Dell računalo* na www.dell.com/support/manuals.

Straga



1 Audio izlaz

Priključite uređaje audio izlaza poput zvučnika, pojačala, i tako dalje.

2 HDMI-out ulaz

Priključite TV prijamnik ili druge HDMI-in omogućene uređaje. Osigurava video i audio izlaz.

3 USB 2.0 priključci (2)

Spojite periferije poput uređaja za pohranu, pisače i dr. Osigurava prijenos podataka brzinama do 480 Mbps.

4 Mrežni ulaz

Priključite kabel za Ethernet (RJ45) iz usmjernika ili modema širokopojasne mreže ili pristupa internetu.

Dva svjetla pored priključka naznačuju status spoja i mrežnu aktivnost.

5 Ulaz adaptera za napajanje

Priključite adapter za napajanje kako biste osigurali napajanje na računalo.

Specifikacije

Dimenzije i težina

Visina	<ul style="list-style-type: none">• Nagibno postolje – 349,55 mm (13,76 inča)• Postolje – 402,54 mm (15,85 inča)		
Širina	526,20 mm (20,72 inča)		
Dubina	S nagibnim postoljem	S postoljem	Bez postolja
Dodirni zaslon	55,85 mm (2,20 inča)	205,60 mm (8,09 inča)	33,10 mm (1,30 inča)
Običan zaslon	56,95 mm (2,24 inča)	205,60 mm (8,09 inča)	34,20 mm (1,35 inča)
Težina (maksimalno)			
Dodirni zaslon	5,35 kg (11,78 lb)	7,17 kg (15,79 lb)	5,36 kg (11,80 lb)
Običan zaslon	4,90 kg (10,79 lb)	6,25 kg (13,77 lb)	4,43 kg (9,75 lb)



NAPOMENA: Težina vašeg prijenosnog računala može se razlikovati ovisno o naručenoj konfiguraciji i tvorničkoj varijabilnosti.

Podaci o sustavu

Model računala	Inspiron 22-3265
Procesor	<ul style="list-style-type: none">• AMD A8-7410• AMD A6-7310• AMD E2-7110
Skup čipova sustava	Integrirano u procesor

Memorija

Utori	Dva SODIMM utora
Tip	DDR3L
Brzina	Do 1600 MHz
Podržane konfiguracije	2 GB, 4 GB, 6 GB, 8 GB, 10 GB, 12 GB i 16 GB

Ulazi i priključci

Vanjsko:

Mreža	Jedan ulaz RJ45
USB	<ul style="list-style-type: none">• Dva USB 2.0 ulaza• Dva USB 3.0 ulaza
Audio/Video	<ul style="list-style-type: none">• Jedan ulaz HDMI-out• Jedan audio izlaz• Jedan priključak za slušalice

Unutarnje:

M.2 kartica	Jedan utor za M.2 za kombiniranu WLAN i Bluetooth karticu
-------------	---

Komunikacije

Ethernet	10/100/1000 Mbps Ethernet upravljač integriran na matičnoj ploči
Wireless (Bežično)	<ul style="list-style-type: none">• Wi-Fi 802,11 ac• Wi-Fi 802,11 b/g/n• Bluetooth 4.0

Video

	Integrirana	Diskrete
Kontroler	Integrirano u procesor	AMD Radeon R5 A330
Memorija	Dijeljene memorije sustava	2 GB DDR3L

Audio

Kontroler	Realtek ALC3661 s Waves MaxxAudio Pro
Zvučnici	Dva
Izlaz zvučnika	<ul style="list-style-type: none">• Prosječno – 3 W• Vršno opterećenje – 3,5 W
Microphone	Integrirani jedan digitalni mikrofon
Kontrola glasnoće	Izbornici programa

Skladištenje

Sučelje	<ul style="list-style-type: none">• SATA 3 Gbps za optički pogon• SATA 6 Gbps za tvrdi pogon
Tvrđi pogon	Jedan 2,5-inčni pogon
Optički pogon	Jedan 9,5-mm DVD+/-RW pogon (opcionalni)

Čitač medijskih kartica

Tip	Jedan utor za 4-u-1
Podržane kartice	<ul style="list-style-type: none">• SD karticu• MultiMediaCard kartica (MMC)• SD kartica proširenog kapaciteta (SDXC)

- SD kartica visokog kapaciteta (SDHC)

Zaslon

Tip	<ul style="list-style-type: none"> • 21,5-inča FHD+ dodirni zaslon • 21,5-inča FHD+ obični zaslon
Razlučivost (maksimalno)	1920 x 1080
Gustoća piksela	0,2479 mm x 0,2479 mm
Visina	292,2 mm (11,50 inča)
Širina	497,6 mm (19,60 inča)
Dijagonalno	546,1 mm (21,5 inča)
Učestalost osvježavanja	60 Hz
Kontrole	Svjetlina se može kontrolirati preko gumba za povećanje/smanjenje svjetline zaslona

Kamera

Razlučivost	<ul style="list-style-type: none"> • Slika: 0,92 megapiksela • 1280 x 720 (HD) na 30 fps (maksimalno)
Dijagonalni kut gledanja	74 stupnja

Postolje

	Nagibno	Postolje
Visina	175 mm (6,89 inča)	228,5 mm (9,0 inča)
Širina	120 mm (4,72 inča)	225,6 mm (8,88 inča)
Dubina	22,76 mm (0,90 inča)	205,6 mm (8,09 inča)
Težina	0,63 kg (1,39 lb)	1,81 kg (3,99 lb)

Adapter napajanja

Tip	65 W	90 W
Ulazni napon	od 100 VAC do 240 VAC	
Ulazna frekvencija	od 50 Hz do 60 Hz	
Ulazna struja (maksimalno)	1,70 A	2,50 A
Izlazna struja (kontinuirano)	3,34 A	4,62 A
Nominalni izlazni napon	19,50 VDC	
Raspon temperature: Radno	od 0°C do 40°C (od 32°F do 104°F)	
Raspon temperature: Skladištenje	od -40°C do 70°C (od -40°F do 158°F)	

Računalna okolina

Razina onečišćenja zraka: G1 kako je definirano po ISA-S71.04-1985

	Radno	Skladištenje
Temperaturni raspon	od 0°C do 35°C (od 32°F do 95°F)	od -40°C do 65°C (od -40°F do 149°F)
Relativna vlažnost (maksimalno)	od 10% do 90% (bez kondenzacije)	od 0% do 95% (bez kondenzacije)
Vibracija (maksimalno)*	0,66 GRMS	1,30 GRMS
Stres (maksimum)	110 G [†]	160 G [‡]
Nadmorska visina (maksimalno)	od -15,2 m do 3048 m (od -50 do 10.000 stopa)	od -15,2 m do 10.668 m (od -50 stopa do 35.000 stopa)

** Izmjereno korištenjem spektra nasumične vibracije koja stimulira korisničku okolinu.

† Izmjereno korištenjem 2 ms polu sinusnim pulsom kad se tvrdi pogon koristi.

‡ Izmjereno korištenjem 2 ms polu sinusnim pulsom kad je glava tvrdog pogona nepomična.

Dobivanje pomoći i kontaktiranje tvrtke Dell

Izvori za samopomoć

Informacije i pomoć o Dell proizvodima i uslugama korištenjem ovih mrežnih izvora za samopomoć:

Informacije o Dell proizvodima i uslugama

www.dell.com

aplikaciju Dell pomoć i podrška



Aplikacija Početak



Pristup pomoći u Windows 10

U Windows tražilici upišite **Pomoć i podrška** i pritisnite **Enter**.

Pomoć na mreži za operacijski sustav

www.dell.com/support/windows
www.dell.com/support/linux

Informacije o rješavanju problema, korisničke priručnike, upute za postavljanje, specifikacije o proizvodu, blogovi s tehničkom pomoći, upravljački programi, ažuriranja softvera itd.

www.dell.com/support

Saznajte o svom operacijskom sustavu, postavljanju i korištenju računala, izradi sigurnosne kopije, dijagnostikama itd.

Pogledajte *Ja i moj Dell* na www.dell.com/support/manuals.

Kontaktiranje tvrtke Dell

Za kontaktiranje tvrtke Dell radi prodaje, tehničke podrške ili problema s korisničkom uslugom, pogledajte www.dell.com/contactdell.



NAPOMENA: Dostupnost ovisi o državi i proizvodu, tako da neke usluge možda neće biti dostupne u vašoj zemlji.



NAPOMENA: Ako nemate aktivnu vezu s internetom, podatke za kontakt možete naći na računu kojeg ste dobili prilikom kupnje proizvoda, otpremnici, računu ili katalogu proizvoda tvrtke Dell.