

Inspiron 22 3000

設定和規格

電腦型號：Inspiron 22-3264
管制型號：W17B
管制類型：W17B003



註、警示與警告



註: 「註」表示可以幫助您更有效地使用電腦的重要資訊。



警示: 「警示」表示有可能會損壞硬體或導致資料遺失，並告訴您如何避免發生此類問題。



警告: 「警告」表示有可能會導致財產損失、人身傷害甚至死亡。

© 2016 Dell Inc. 版權所有，翻印必究。本產品受到美國及國際著作權及智慧財產權法律的保護。Dell 和 Dell 商標為 Dell Inc. 在美國和/或其他司法管轄區的商標。此處提及的所有其他標記和名稱均為其各自公司的商標。

2016-06

修正版 A00

目錄

設定您的電腦.....	4
檢視.....	9
正面.....	9
向左.....	10
向右.....	11
背面.....	12
規格.....	13
尺寸和重量.....	13
系統資訊.....	13
記憶體.....	14
連接埠和連接器.....	14
通訊.....	14
影像.....	15
音訊.....	15
存放時.....	15
媒體讀卡機.....	15
顯示器.....	16
攝影機.....	16
腳架.....	16
電源變壓器.....	17
運算環境.....	17
獲得幫助和聯絡 Dell 公司.....	18
自助資源.....	18
與 Dell 公司聯絡.....	18

設定您的電腦

- 1 設定腳架。
螢幕底座



底座腳架



- 2 設定鍵盤和滑鼠。
請參閱鍵盤與滑鼠隨附的說明文件。

- 3 連接電源變壓器。
螢幕底座



底座腳架



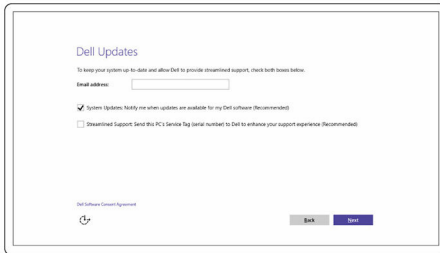
4 按下電源按鈕。



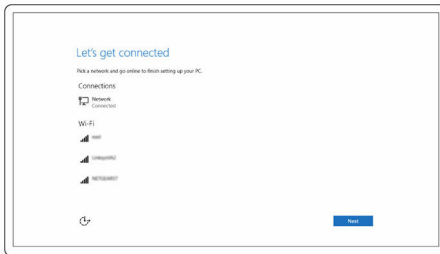
5 完成作業系統設定。

Windows :

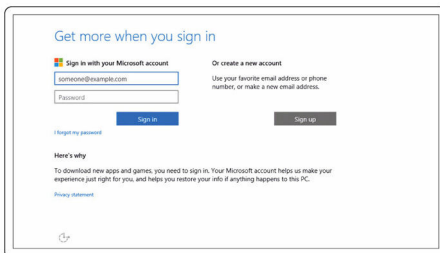
a) 啟用 Dell 更新。



b) 連線至您的網路。



c) 登入您的 Microsoft 帳戶或建立本機帳戶。



Ubuntu :

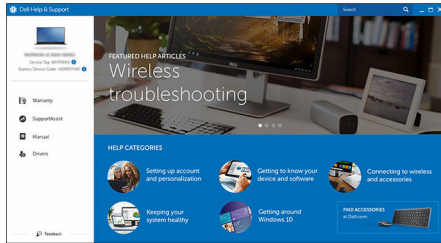
按照螢幕上的指示完成設定。

6 探索桌上型電腦的 Dell 資源。



註冊您的電腦

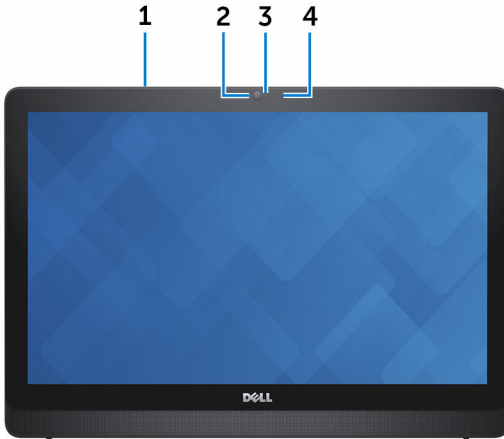
Dell 說明和支援



SupportAssist — 檢查並更新您的電腦

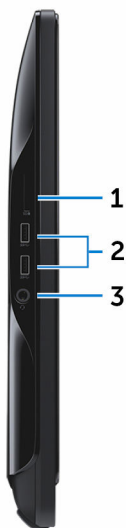
檢視

正面



- 1 麥克風 (觸控式螢幕機型專用)**
在進行錄音、語音通話等作業時，提供高品質的數位音效輸入。
- 2 攝影機**
讓您進行視訊聊天、拍照和錄製影片。
- 3 攝影機狀態指示燈**
當攝影機在使用中時亮起。
- 4 麥克風 (非觸控螢幕機型專用)**
在進行錄音、語音通話等作業時，提供高品質的數位音效輸入。

向左



1 媒體讀卡機

讀取和寫入媒體卡。

2 USB 3.0 連接埠 (2 個)

和周邊裝置 (例如：儲存裝置、印表機等) 連接時，能提供最多 5Gbps 的資料傳輸速度。

3 耳麥連接埠

連接頭戴式耳機、麥克風或耳麥 (頭戴式耳機和麥克風組合)。

向右



1 光碟機 (選配)

讀取和寫入光碟和 DVD。

2 提高亮度鈕 (2 個)

按下可提高或降低螢幕亮度。

3 螢幕關閉/開啟按鈕

按住此按鈕即可關閉顯示器；再次按下以開啟顯示器。

4 電源按鈕

開啟您的電腦或變更電源狀態。

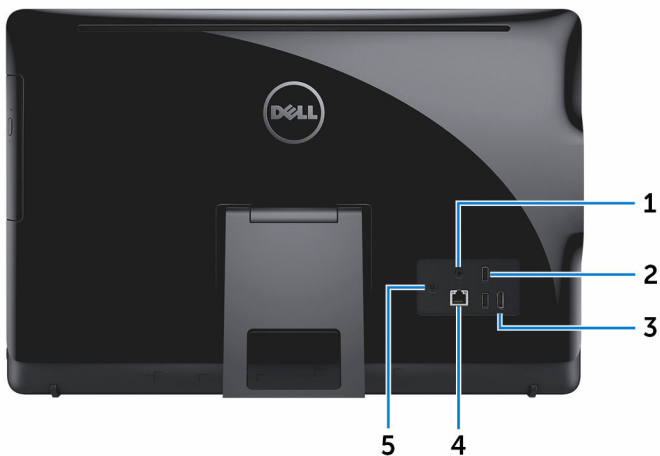
如果電腦已啟動，按下可使電腦進入睡眠狀態。

按住 4 秒以強制電腦關機。



註: 您可以在電源選項中自訂電源按鈕的行為。如需更多資訊，請前往 www.dell.com/support/manuals 參閱 *我和我的 Dell*。

背面



1 音訊輸出連接埠

連接音訊輸出裝置，例如喇叭、擴大機等。

2 USB 2.0 連接埠 (2 個)

和周邊裝置 (例如：儲存裝置、印表機等) 連接時，能提供最多 480Mbps 的資料傳輸速度。

3 HDMI-in 連接埠

連接遊戲主控台、Blu-ray 播放機或其他啟用了 HDMI-out 的裝置。

4 網路連接埠

從路由器或寬頻數據機連接乙太網路 (RJ45) 纜線，以連上網路或取得網際網路存取。

連接器旁的兩個指示燈表示連接器的連線狀態以及網路活動。

5 電源變壓器連接埠

連接電源變壓器，為您的電腦供電。

規格

尺寸和重量

高度	<ul style="list-style-type: none">• 基座腳架 - 349.55 公釐 (13.76 吋)• 螢幕底座 - 402.54 公釐 (15.85 吋)		
寬度	526.20 公釐 (20.72 吋)		
厚度	使用基座腳架	使用螢幕底座	不含腳架
觸控螢幕	55.85 公釐 (2.20 吋)	205.60 公釐 (8.09 吋)	33.10 公釐 (1.30 吋)
非觸控螢幕	56.95 公釐 (2.24 吋)	205.60 公釐 (8.09 吋)	34.2 公釐 (1.35 吋)
重量 (最大)			
觸控螢幕	5.35 公斤 (11.78 磅)	7.18 公斤 (15.81 磅)	5.37 公斤 (11.80 磅)
非觸控螢幕	4.91 公斤 (10.81 磅)	6.26 公斤 (13.79 磅)	4.44 公斤 (9.79 磅)



註: 您電腦的重量依訂購的組態和製造廠商不同而有所差異。

系統資訊

電腦型號	Inspiron 22-3264
處理器	<ul style="list-style-type: none">• 第 7 代 Intel Core i3• 第 7 代 Intel Core i5
晶片組	內建於處理器中

記憶體

插槽	兩個 SODIMM 插槽
類型	DDR4
速度	高達 2133 MHz
支援的組態	2 GB、4 GB、6GB、8 GB、10 GB、12 GB 與 16 GB

連接埠和連接器

外接式：

網路	一個 RJ45 連接埠
USB	<ul style="list-style-type: none">• 兩個 USB 2.0 連接埠• 兩個 USB 3.0 連接埠
音效/影像	<ul style="list-style-type: none">• 一個 HDMI-in 連接埠• 一個音訊輸出連接埠• 一個耳機連接埠

內部：

M.2 卡	一個 WLAN 和藍牙組合的 M.2 插槽
-------	-----------------------

通訊

乙太網路	整合於主機板上的 10/100 Mbps 乙太網路控制器
無線	<ul style="list-style-type: none">• Wi-Fi 802.11ac• Wi-Fi 802.11b/g/n• 藍牙 4.0• Miracast

影像

	內建式	分離式
控制器	內建於處理器中	Nvidia GeForce 920M
記憶體	共用系統記憶體	2 GB GDDR5

音訊

控制器	Realtek ALC3661 Waves MaxxAudio Pro
喇叭	兩個
喇叭輸出	<ul style="list-style-type: none">• 平均 – 3 W• 尖峰 – 3.5 W
麥克風	內建單一數位麥克風
音量控制	程式功能表

存放時

介面	<ul style="list-style-type: none">• 光碟機用 SATA 3 Gbps• 硬碟用 SATA 6 Gbps
硬碟	一個 2.5 吋硬碟
光碟機	一個 9.5 公釐 DVD+/-RW 磁碟機 (可選)

媒體讀卡機

類型	一個 4 合 1 插槽
支援的插卡	<ul style="list-style-type: none">• SD 卡• 多媒體插卡 (MMC)• SD 大容量 (SDXC) 插卡• SD 大容量 (SDHC) 插卡

顯示器

類型	<ul style="list-style-type: none">• 21.5 吋 FHD+ 觸控螢幕• 21.5 吋 FHD+ 非觸控螢幕
解析度 (最高)	1920 x 1080
像素距離	0.2479 公釐 x 0.2479 公釐
高度	292.2 公釐 (11.50 吋)
寬度	497.6 公釐 (19.60 吋)
對角線	546.1 公釐 (21.5 吋)
更新頻率	60 Hz
控制項	可透過增加/降低顯示器亮度按鈕調整亮度

攝影機

解析度	<ul style="list-style-type: none">• 靜止影像：92 萬像素• 影像：30 fps 時為 1280 x 720 (HD) (最大)
對角線檢視角度	74 度

腳架

	基座	螢幕
高度	175 公釐 (6.89 吋)	228.5 公釐 (9.0 吋)
寬度	120 公釐 (4.72 吋)	225.6 公釐 (8.88 吋)
厚度	22.76 公釐 (0.90 吋)	205.6 公釐 (8.09 吋)
重量	0.63 公斤 (1.39 磅)	1.81 公斤 (3.99 磅)

電源變壓器

類型	65W	90W
輸入電壓	100 VAC 至 240 VAC	
輸入頻率	50 Hz 至 60 Hz	
輸入電流 (最大值)	1.70A	2.50A
輸出電流 (連續)	3.34A	4.62A
額定輸出電壓	19.50 VDC	
溫度範圍 (運作中)	0°C 至 40°C (32°F 至 104°F)	
溫度範圍：儲存	-40°C 至 70°C (-40°F 至 158°F)	

運算環境

空氣中懸浮污染物等級：G1 (Isa-s71.04-1985 定義)

	運作時	存放時
溫度範圍	0°C 至 35°C (32°F 至 95°F)	-40°C 至 65°C (-40°F 至 149°F)
相對濕度 (最大)	10% 至 90% (非冷凝)	0% 至 95% (非冷凝)
震動 (最大)*	0.66 GRMS	1.30 GRMS
撞擊 (最大)	110 G [†]	160 G [‡]
海拔高度 (最大)	-15.2 公尺至 3048 公尺 (-50 呎至 10,000 呎)	-15.2 公尺至 10,668 公尺 (-50 呎至 35,000 呎)

* 震動是使用模擬使用者環境的隨機震動頻譜測量的。

† 當硬碟在使用中，使用 2 ms 半正弦波脈衝測量。

‡ 當硬碟位於磁頭位置，使用 2 ms 半正弦波脈衝測量。

獲得幫助和聯絡 Dell 公司

自助資源

您可以透過下列自助資源取得 Dell 產品和服務的資訊和協助。

有關 Dell 產品和服務的資訊

www.dell.com

DELL 說明和支援應用程式



「新手上路」應用程式



在 Windows 10 中取得說明

在 Windows 搜尋，鍵入**說明及支援**，然後按下 **Enter** 鍵。

作業系統的線上說明

www.dell.com/support/windows
www.dell.com/support/linux

故障排除資訊、使用手冊、設定指示、產品規格、技術說明部落格、驅動程式、軟體更新等資源

www.dell.com/support

瞭解您的作業系統、設定和使用電腦、資料備份、診斷等。

請前往 www.dell.com/support/manuals 參閱 *我和我的 Dell*。

與 Dell 公司聯絡

若因銷售、技術支援或客戶服務問題要聯絡 Dell 公司，請參閱 www.dell.com/contactdell。



註: 服務的提供因國家/地區和產品而異，某些服務可能在您所在國家/地區並未提供。



註: 如果無法連線網際網路，則可以在購買發票、包裝單、帳單或 Dell 產品目錄中找到聯絡資訊。