

# Inspiron 22 3000

## 设置和规格

计算机型号: Inspiron 22-3264  
管制型号: W17B  
管制类型: W17B003



# 注、小心和警告

---



注：“注”表示可以帮助您更好地使用计算机的重要信息。



小心：“小心”表示可能会损坏硬件或导致数据丢失，并说明如何避免此类问题。



警告：“警告”表示可能会造成财产损失、人身伤害甚至死亡。

---

版权所有 © 2016 Dell Inc. 保留所有权利。本产品受美国、国际版权和知识产权法律保护。Dell 和 Dell 徽标是 Dell Inc. 在美国和/或其他管辖区域的商标。所有此处提及的其他商标和名称可能是其各自所属公司的商标。

2016-06

Rev. A00

# 目录

设置您的计算机.....	4
<b>视图.....</b>	<b>9</b>
正面.....	9
左.....	10
右.....	11
背面.....	12
<b>规格.....</b>	<b>13</b>
尺寸和重量.....	13
系统信息.....	13
内存.....	14
端口和接口.....	14
通信.....	14
视频.....	15
音频.....	15
存储.....	15
介质卡读取器.....	15
显示器.....	16
摄像头.....	16
支架.....	16
电源适配器.....	17
计算机环境.....	17
<b>获取帮助和联系 Dell.....</b>	<b>18</b>
自助资源.....	18
联系 Dell.....	18

# 设置您的计算机

## 1 设置支架。

### 台式支架



### 立式支架



## 2 设置键盘和鼠标。

请参阅键盘和鼠标随附的文档。

3 连接电源适配器。

台式支架



立式支架



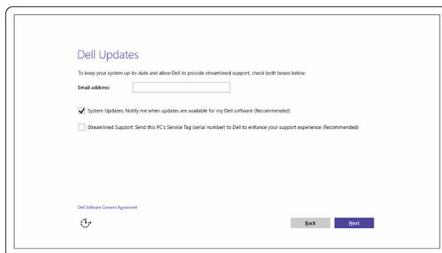
#### 4 按下电源按钮



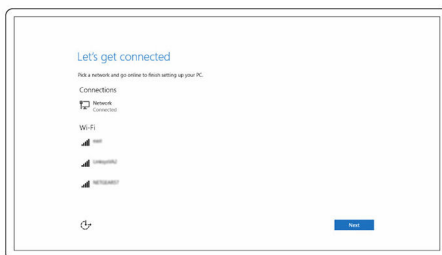
## 5 完成操作系统设置。

### 对于 Windows:

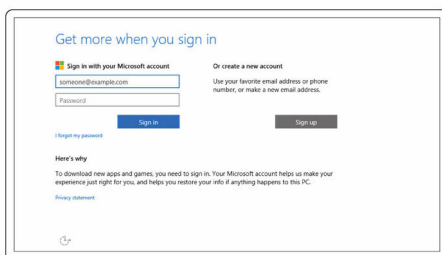
#### a) 启用 Dell 更新。



#### b) 连接至网络。



#### c) 登录您的 Microsoft 帐户或创建一个本地帐户。



### 对于 Ubuntu:

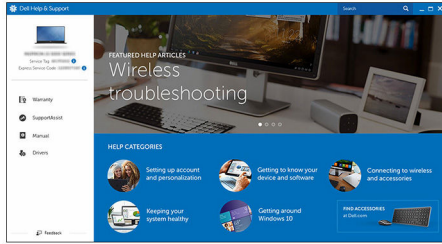
按照屏幕上的说明完成设置。

6 查找您台式机上的 Dell 资源。



注册您的计算机

Dell 帮助和支持

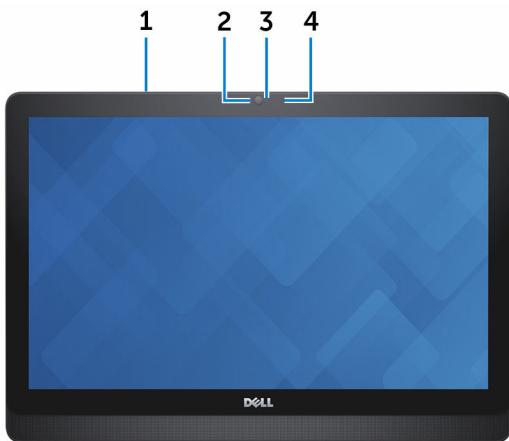


SupportAssist — 检查和更新您的计算机

# 视图

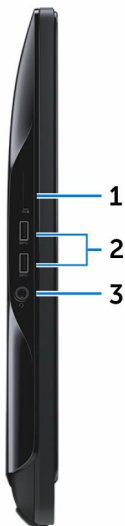
---

## 正面



- 1 **麦克风（仅限触摸屏型号）**  
提供高质量数字声音输入以录制音频、语音呼叫等。
- 2 **摄像头**  
可用于视频聊天、拍摄照片以及摄制视频。
- 3 **摄像头状态指示灯**  
摄像头使用时亮起。
- 4 **麦克风（仅限非触摸屏型号）**  
提供高质量数字声音输入以录制音频、语音呼叫等。

左



1 介质卡读取器

从介质卡读取数据和将数据写入介质卡。

2 **USB 3.0 端口（2 个）**

连接外围设备，例如存储设备、打印机等。提供的数据传输速率高达 5 Gbps。

3 **耳机端口**

连接耳机、麦克风或头戴式耳机（耳机和麦克风组合）。

# 右



**1 光盘驱动器（可选）**

读取和写入 CD 和 DVD。

**2 亮度增加按钮（2 个）**

按下可升高或降低屏幕的亮度。

**3 屏幕关闭/打开按钮**

按住可关闭显示屏；再按可开启显示屏。

**4 电源按钮**

开启计算机或更改计算机的电源状态。

按下可使计算机进入睡眠状态（如果它处于开启状态）。

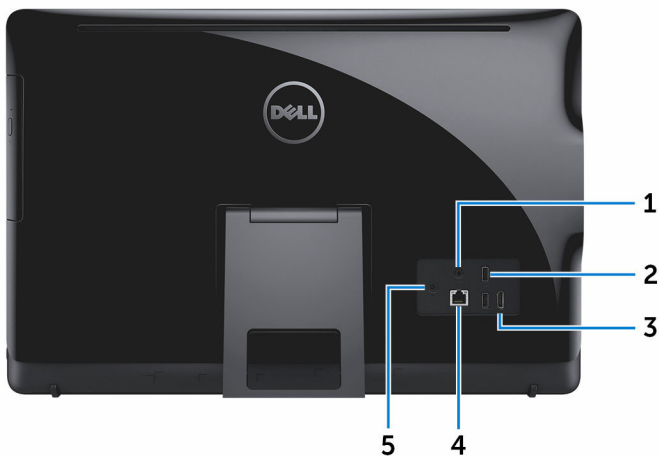
按住 4 秒以强制关闭计算机。



**注：**您可以在 Power Options（电源选项）中自定义电源按钮行为。有关详细信息，请参阅 *Me and My Dell（我和我的 Dell）*，网址：

[www.dell.com/support/manuals](http://www.dell.com/support/manuals)。

# 背面



- 1 音频输出端口**  
连接音频输出设备，例如扬声器、放大器等。
- 2 USB 2.0 端口（2 个）**  
连接外围设备，例如存储设备、打印机等。提供的数据传输速率高达 480 Mbps。
- 3 HDMI 输入端口**  
连接游戏机、蓝光播放机或其他 HDMI 输出已启用的设备。
- 4 网络端口**  
连接路由器或宽带调制解调器的以太网 (RJ45) 电缆，用于网络或 Internet 连接。  
连接器旁边的两个指示灯用于指示连接状态和网络活动。
- 5 电源适配器端口**  
连接电源适配器，为计算机提供电源。

# 规格

---

## 尺寸和重量

高度	<ul style="list-style-type: none"><li>立式支架 – 349.55 毫米 (13.76 英寸)</li><li>座式支架 – 402.54 毫米 (15.85 英寸)</li></ul>		
宽度	526.20 毫米 (20.72 英寸)		
厚度	<b>含立式支架</b>	<b>含座式支架</b>	<b>不包括支架</b>
触摸屏	55.85 毫米 (2.20 英寸)	205.60 毫米 (8.09 英寸)	33.10 毫米 (1.30 英寸)
非触摸屏	56.95 毫米 (2.24 英寸)	205.60 毫米 (8.09 英寸)	34.20 毫米 (1.35 英寸)
重量 (最大)			
触摸屏	5.35 千克 (11.78 磅)	7.18 千克 (15.81 磅)	5.37 千克 (11.80 磅)
非触摸屏	4.91 千克 (10.81 磅)	6.26 千克 (13.79 磅)	4.44 千克 (9.79 磅)



**注:** 计算机重量可能会根据订购的配置和制造偏差而异。

## 系统信息

计算机型号	Inspiron 22-3264
处理器	<ul style="list-style-type: none"><li>第 7 代 Intel Core i3 处理器</li><li>第 7 代 Intel Core i5 处理器</li></ul>
芯片组	集成在处理器中

# 内存

插槽	两个 SODIMM 插槽
类型	DDR4
速度	最多 2133 MHz
支持的配置	2 Gb、4 Gb、6 Gb、8 Gb、10 Gb、12 Gb 和 16 GB

# 端口和接口

---

## 外部:

---

网络	一个 RJ45 端口
USB	<ul style="list-style-type: none"><li>• 两个 USB 2.0 端口</li><li>• 两个 USB 3.0 端口</li></ul>
音频/视频	<ul style="list-style-type: none"><li>• 一个 HDMI 输入端口</li><li>• 一个音频输出端口</li><li>• 1 个耳机端口</li></ul>

---

## 内部:

---

M.2 卡	一个适用于 WLAN 和 Bluetooth 组合的 M.2 插槽
-------	-----------------------------------

# 通信

以太网	集成在系统板上的 10/100 Mbps 以太网控制器
无线	<ul style="list-style-type: none"><li>• Wi-Fi 802.11ac</li><li>• Wi-Fi 802.11b/g/n</li><li>• Bluetooth 4.0</li><li>• Miracast</li></ul>

## 视频

	集成	独立
控制器	集成在处理器中	Nvidia GeForce 用于 920 M
内存	共享系统内存	2 GB GDDR5

## 音频

控制器	Realtek ALC3661 Waves MaxxAudio Pro
扬声器	两个
扬声器输出	<ul style="list-style-type: none"><li>• 平均 - 3 W</li><li>• 峰值 - 3.5 W</li></ul>
麦克风	集成单声道数字麦克风
音量控制	程序菜单

## 存储

界面	<ul style="list-style-type: none"><li>• 光盘驱动器为 3 Gbps</li><li>• 硬盘驱动器为 6 Gbps</li></ul>
硬盘驱动器	一个 2.5 英寸驱动器
光盘驱动器	一个 9.5 毫米 DVD +/- RW 驱动器（可选）

## 介质卡读取器

类型	一个 4 合 1 插槽
支持的插卡	<ul style="list-style-type: none"><li>• SD 卡</li><li>• MultiMediaCard (MMC)</li><li>• SD 扩展容量 (SDXC) 卡</li><li>• SD 高容量 (SDHC) 卡</li></ul>

# 显示器

类型	<ul style="list-style-type: none"><li>• 21.5 英寸 FHD+ 触摸屏</li><li>• 21.5 英寸 FHD+ 非触摸屏</li></ul>
分辨率（最大值）	1920 x 1080
像素点距	0.2479 毫米 x 0.2479 毫米
高度	292.2 毫米 (11.50 英寸)
宽度	497.6 毫米 (19.60 英寸)
对角线	546.1 毫米 (21.5 英寸)
刷新率	60 Hz
控件	亮度可以通过显示器的亮度升/降按钮控制

# 摄像头

解决方案	<ul style="list-style-type: none"><li>• 照片：92 万像素</li><li>• 视频：30 fps（最大）时为 1280 x 720（高清）</li></ul>
对角线视角	74 度

# 支架

	立式	座式
高度	175 毫米 (6.89 英寸)	228.5 毫米 (9.0 英寸)
宽度	120 毫米 (4.72 英寸)	225.6 毫米 (8.88 英寸)
厚度	22.76 毫米 (0.90 英寸)	205.6 毫米 (8.09 英寸)
重量	0.63 千克 (1.39 磅)	1.81 千克 (3.99 磅)

# 电源适配器

类型	65 瓦	90 瓦
输入电压	100 VAC 至 240 VAC	
输入频率	50 Hz 至 60 Hz	
输入电流（最大值）	1.70A	2.50A
输出电流（持续）	3.34A	4.62A
额定输出电压	19.50 VDC	
温度范围：运行	0°C 至 40°C (32°F 至 104°F)	
温度范围：存储	-40 °C 至 70 °C (-40 °F 至 158 °F)	

# 计算机环境

**气载污染物级别：** G1, 根据 ISA-S71.04-1985 定义

	运行时	存储时
温度范围	0 °C 至 35 °C (32° F 至 95° F)	-40°C 至 65°C (-40°F 至 149°F)
相对湿度（最大值）	10% 至 90%（非冷凝）	0% 至 95%（无冷凝）
振动（最大值）*	0.66 GRMS	1.30 GRMS
撞击（最大值）	110 G <sup>†</sup>	160 G <sup>‡</sup>
海拔高度（最大值）：	-15.2 米至 3048 米（-50 英尺至 10,000 英尺）	-15.2 米至 10,668 米（-50 英尺至 35,000 英尺）

\* 使用模拟用户环境的随机振动频谱测量

† 硬盘驱动器处于使用状态时使用一个 2 ms 半正弦波脉冲测量。

‡ 硬盘驱动器磁头位于停止位置时使用一个 2 ms 半正弦波脉冲测量。

# 获取帮助和联系 Dell

---

## 自助资源

使用这些自助资源，您可以获得有关 Dell 产品和服务的信息和帮助：

有关 Dell 产品和服务的信息

[www.dell.com](http://www.dell.com)

Dell 帮助和支持应用程序



开始使用应用程序



在 Windows 10 中访问帮助

在 Windows 搜索中，输入**帮助和支持**，然后按 **Enter** 键。

操作系统的联机帮助

[www.dell.com/support/windows](http://www.dell.com/support/windows)  
[www.dell.com/support/linux](http://www.dell.com/support/linux)

故障排除信息、用户手册、设置说明、产品规格、技术帮助博客、驱动程序、软件更新等等


[www.dell.com/support](http://www.dell.com/support)


了解操作系统、设置和计算机的使用、数据备份、诊断等等。

请参阅 *Me and My Dell* (*我和我的 Dell*)，网址为 [www.dell.com/support/manuals](http://www.dell.com/support/manuals)。

## 联系 Dell

如果因为销售、技术支持或客户服务问题联络 Dell，请访问 [www.dell.com/contactdell](http://www.dell.com/contactdell)。

 **注：**可用性会因国家和地区以及产品的不同而有所差异，某些服务可能在您所在的国家/地区不可用。

 **注：**如果没有活动的 Internet 连接，您可以在购货发票、装箱单、帐单或 Dell 产品目录上查找联系信息。