




Inspiron 22 seria 3000

Configurare și specificații

Model computer: Inspiron 22-3264
Reglementare de Model: W17B
Reglementare de Tip: W17B003



Note, atenționări și avertismente

-  **NOTIFICARE:** O NOTĂ indică informații importante care vă ajută să optimizați utilizarea computerului.
 -  **AVERTIZARE: O ATENȚIONARE** indică un pericol potențial de deteriorare a hardware-ului sau de pierdere de date și vă arată cum să evitați problema.
 -  **AVERTISMENT: Un AVERTISMENT** indică un pericol potențial de deteriorare a bunurilor, de vătămare corporală sau de deces.
-

© 2016 Dell Inc. **Toate drepturile rezervate.** Acest produs este protejat de legile privind drepturile de autor și drepturile de proprietate intelectuală din SUA și de pe plan internațional. Dell și sigla Dell sunt mărci comerciale ale Dell Inc. în Statele Unite și/sau în alte jurisdicții. Toate celelalte mărci și denumiri menționate în prezenta pot fi mărci comerciale ale companiilor respective.

2016-06

Rev. A00

Cuprins

Instalați computerul.....	4
Vederi.....	9
Partea din față.....	9
Stânga.....	10
Dreapta.....	11
Partea din spate.....	12
Specificații.....	13
Dimensiuni și greutate.....	13
Informații sistem.....	13
Memorie.....	14
Porturi și conectori.....	14
Comunicații.....	14
Video.....	15
Audio.....	15
Depozitare.....	15
Cititor de cartele media.....	15
Afișaj.....	16
Cameră.....	16
Suport.....	16
Adaptor de alimentare.....	17
Mediul ambiant al computerului.....	17
Obținerea asistenței și cum se poate contacta Dell.....	18
Resurse automate de asistență.....	18
Cum se poate contacta Dell.....	18

Instalați computerul

- 1 Instalați suportul.

Suport tip piedestal



Suport tip șevalet



- 2 Instalați tastatura și mouse-ul.

Consultați documentația livrată împreună cu tastatura și mouse-ul.

3 Conectați adaptorul de alimentare.

Suport tip piedestal



Suport tip șevalet



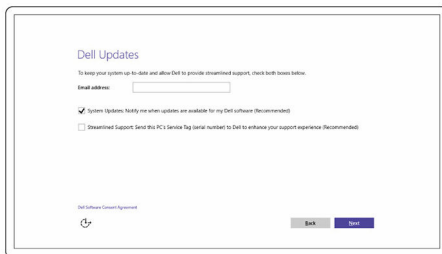
4 Apăsați pe butonul de alimentare.



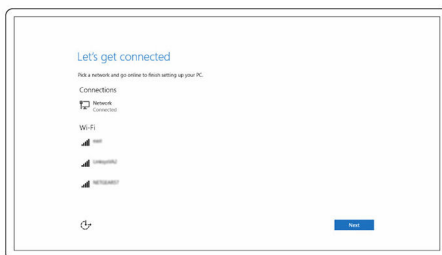
5 Terminați configurarea sistemului de operare.

Pentru Windows:

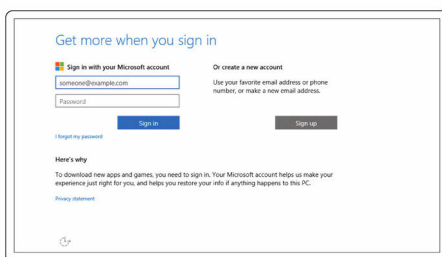
a) Activați actualizările pentru Dell.



b) Conectați-vă la rețeaua dvs.



c) Autentificați-vă la contul Microsoft sau creați un cont local.



Pentru Ubuntu:

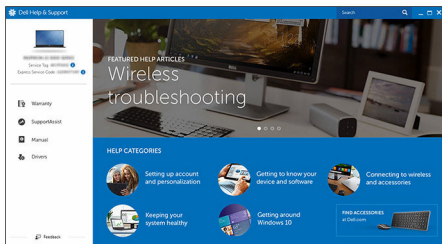
Urmați instrucțiunile de pe ecran pentru a termina configurarea.

6 Explorați resursele Dell de pe desktop.



Înregistrați computerul

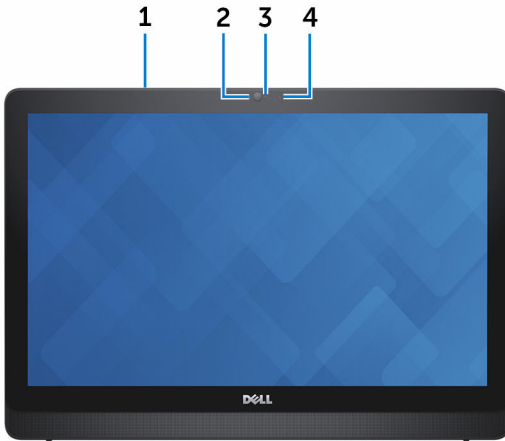
Dell Help & Support (Ajutor și asistență Dell)



SupportAssist – Verificați dacă există actualizări și actualizați computerul

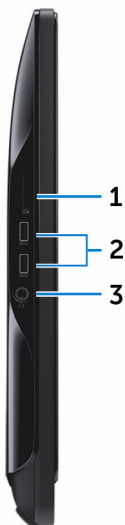
Vederi

Partea din față



- 1 Microfon (numai pentru modelele cu ecran tactil)**
Asigură intrarea sunetului digital de înaltă calitate pentru înregistrare audio, apeluri vocale și altele.
- 2 Cameră**
Vă permite să conversați prin chat video, să fotografiați și să înregistrați clipuri video.
- 3 Indicator luminos de stare a camerei**
Se aprinde atunci când camera este în uz.
- 4 Microfon (numai pentru modelele fără ecran tactil)**
Asigură intrarea sunetului digital de înaltă calitate pentru înregistrare audio, apeluri vocale și altele.

Stânga



1 Cititor de cartele media

Citește și scrie cartele media.

2 Porturi USB 3.0 (2)

Conectați dispozitive periferice, cum ar fi dispozitive de stocare, imprimante și altele. Asigură viteze de transfer al datelor de până la 5 Gbps.

3 Port pentru setul cască-microfon

Conectați o pereche de căști, un microfon sau un set cască-microfon (set combinat de căști și microfon).

Dreapta



1 **Unitatea optică (opțională)**

Citește și scrie CD-uri și DVD-uri.

2 **Butoane de creștere a luminozității (2)**

Apăsați pentru a crește sau reduce luminozitatea ecranului.

3 **Buton de pornire/oprire a ecranului**

Țineți apăsat pentru a opri afișajul; apăsați din nou pentru a porni afișajul.

4 **Buton de alimentare**

Pornește computerul sau schimbă starea de alimentare a computerului.

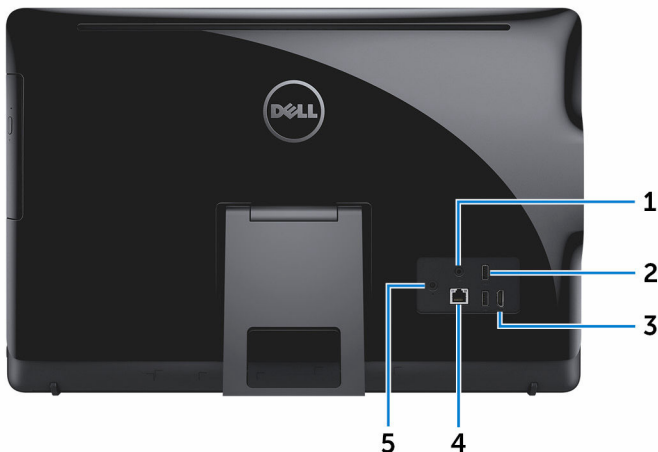
Apăsați pentru a plasa computerul în stare de repaus dacă este pornit.

Țineți apăsat timp de 4 secunde pentru a forța oprirea computerului.



NOTIFICARE: Puteți particulariza comportamentul butonului de alimentare în Power Options (Opțiuni de alimentare). Pentru informații suplimentare, consultați *Me and My Dell (Eu și dispozitivul meu Dell)* la adresa www.dell.com/support/manuals.

Partea din spate



1 Port de ieșire audio

Conectați dispozitivele de redare a sunetului, cum ar fi boxe, amplificatoarele etc.

2 Porturi USB 2.0 (2)

Conectați dispozitive periferice, cum ar fi dispozitive de stocare, imprimante și altele. Asigură viteze de transfer al datelor de până la 480 Mbps.

3 Port de intrare HDMI

Conectați o consolă de jocuri, un player Blu-ray sau alte dispozitive compatibile cu ieșirea HDMI.

4 Port de rețea

Conectați un cablu Ethernet (RJ45) de la un router sau de la un modem de bandă largă pentru acces la rețea sau internet.

Cele două indicatoare luminoase aflate lângă conector indică starea de conectivitate și activitatea rețelei.

5 Portul adaptorului de alimentare

Conectați un adaptor de alimentare pentru a alimenta computerul.

Specificații

Dimensiuni și greutate

Înălțime

- Suport tip șevalet – 349,55 mm (13,76 in)
- Suport tip piedestal - 402,54 mm (15,85 in)

Lățime

526,20 mm (20,72 in)

Adâncime

Cu suport tip șevalet

Cu suport tip piedestal

Fără suport

Cu ecran tactil

55,85 mm (2,20 in)

205,60 mm (8,09 in)

33,10 mm (1,30 in)

Fără ecran tactil

56,95 mm (2,24 in)

205,60 mm (8,09 in)

34,20 mm (1,35 in)

Greutate (maximă)

Cu ecran tactil

5,35 kg (11,78 lb)

7,18 kg (15,81 lb)

5,37 kg (11,80 lb)

Fără ecran tactil

4,91 kg (10,81 lb)

6,26 kg (13,79 lb)

4,44 kg (9,79 lb)



NOTIFICARE: Greutatea computerului diferă în funcție de configurația comandată și de variațiile din cadrul procesului de fabricație.

Informații sistem

Model de computer

Inspiron 22-3264

Procesor

- Intel Core i3 din a șaptea generație
- Intel Core i5 din a șaptea generație

Chipset

Integrat în procesor

Memorie

Sloturi	Două sloturi SODIMM
Tip	DDR4
Frecvență	Până la 2 133 MHz
Configurații acceptate	2, 4, 6, 8, 10, 12 și 16 GB

Porturi și conectori

Extern:

Rețea	Un port RJ45
USB	<ul style="list-style-type: none">• Două porturi USB 2.0• Două porturi USB 3.0
Audio/Video	<ul style="list-style-type: none">• Un port de intrare HDMI• Un port de ieșire a liniei audio• Un port pentru setul cască-microfon

Intern:

Cartelă M.2	Un slot M.2 pentru combinația WLAN și Bluetooth
-------------	---

Comunicații

Ethernet	Controler Ethernet de 10/100 Mbps integrat pe placa de sistem
Wireless (Wireless)	<ul style="list-style-type: none">• Wi-Fi 802.11ac• Wi-Fi 802.11 b/g/n• Bluetooth 4.0• Miracast

Video

	Integrată	Separată
Controler	Integrat în procesor	Nvidia GeForce 920M
Memorie	Memorie de sistem partajată	2 GB GDDR5

Audio

Controler	Realtek ALC3661 cu Waves MaxxAudio Pro
Difuzoare	Două
Leșire difuzoare	<ul style="list-style-type: none">• Medie – 3 W• Maximum – 3,5 W
Microfon	Un microfon digital integrat
Comenzi volum	Meniuri program

Depozitare

Interfață	<ul style="list-style-type: none">• SATA la 3 Gbps pentru unitatea optică• SATA la 6 Gbps pentru hard disk
Hard disk	O unitate de 2,5 inch
Unitatea optică	O unitate DVD+/-RW de 9,5 mm (opțională)

Cititor de cartele media

Tip	Un slot 4-în-1
Cartele acceptate	<ul style="list-style-type: none">• Cartelă SD• Cartelă multimedia (MMC)• Cartelă SD cu capacitate extinsă (SDXC)

- Cartelă SD cu capacitate ridicată (SDHC)

Afișaj

Tip	<ul style="list-style-type: none"> • 21,5 inchi FHD cu ecran tactil • 21,5 inchi FHD fără ecran tactil
Rezoluție (maximă)	1920 x 1080
Distanță dintre puncte	0,2479 x 0,2479 mm
Înălțime	292,2 mm
Lățime	497,6 mm
Diagonală	546,1 mm (21,5 inchi)
Rată de reîmprospătare	60 Hz
Comenzi	Luminozitatea poate fi reglată cu ajutorul butonului de creștere/reducere a luminozității afișajului

Cameră

Rezoluție	<ul style="list-style-type: none"> • Imagine statică: 0,92 megapixeli • Video: 1.280 x 720 (HD) la 30 fps (maximum)
Unghi de vizualizare pe diagonală	74 de grade

Suport

	Tip șevalet	Tip piedestal
Înălțime	175 mm	228,5 mm
Lățime	120 mm	225,6 mm
Adâncime	22,76 mm	205,6 mm
Greutate	0,63 kg	1,81 kg

Adaptor de alimentare

Tip	65 W	90 W
Tensiune de alimentare	între 100 și 240 V c.a.	
Frecvență de intrare	între 50 și 60 Hz	
Curent de intrare (maximum)	1,7 A	2,5 A
Curent de ieșire (continuu)	3,34 A	4,62 A
Tensiune de ieșire nominală	19,5 V c.c.	
Interval de temperatură: (în stare de funcționare)	între 0 și 40 °C (între 32 și 104 °F)	
Interval de temperatură: depozitare	între -40 și 70 °C (între -40 și 158 °F)	

Mediul ambiant al computerului

Nivel de contaminare în aer: G1, așa cum este definit de ISA-S71.04-1985

	În stare de funcționare	Depozitare
Interval de temperatură	între 0 și 35 °C	între -40 și 65 °C (între -40 și 149 °F)
Umiditate relativă (maximă)	între 10 și 90 % (fără condensare)	între 0 și 95 % (fără condensare)
Vibrație (maximum)*	0,66 GRMS	1,30 GRMS
Șoc (maximum)	110 G [†]	160 G [‡]
Altitudine (maximă)	între -15,2 și 3.048 m	între -15,2 și 10 668 m

* Măsurată cu ajutorul unui spectru de vibrație aleatoriu care simulează mediul utilizatorului.

† Măsurat cu ajutorul unui impuls semisinusoidal de 2 ms cu hard diskul funcționând.

‡ Măsurat cu ajutorul unui impuls semisinusoidal de 2 ms cu capul hard diskului în poziție de repaus.

Obținerea asistenței și cum se poate contacta Dell

Resurse automate de asistență

Puteți obține informații și asistență privind produsele și serviciile Dell utilizând aceste resurse automate de asistență:

Informații despre produsele și serviciile Dell

www.dell.com

aplicația Dell Help & Support (Ajutor și asistență Dell)



aplicația Introducere



Accesarea secțiunii de ajutor în Windows 10

În căutarea Windows, tastați **Ajutor și asistență**, apoi apăsați pe **Enter**.

Ajutor online pentru sistemul de operare

www.dell.com/support/windows
www.dell.com/support/linux

Informații privind depanarea, manuale de utilizare, instrucțiuni de configurare, specificații de produs, bloguri de asistență tehnică, drivere, actualizări software și multe altele

www.dell.com/support

Aflați mai multe despre sistemul de operare, configurarea și utilizarea computerului, backupul de date, diagnosticare și multe altele.

Consultați *Me and My Dell (Eu și computerul meu Dell)* la adresa www.dell.com/support/manuals.

Cum se poate contacta Dell

Pentru a contacta Dell pentru vânzări, asistență tehnică sau probleme privind serviciile pentru clienți, consultați adresa www.dell.com/contactdell.



NOTIFICARE: Disponibilitatea diferă în funcție de țară și produs și este posibil ca unele servicii să nu fie disponibile în țara dvs.



NOTIFICARE: Dacă nu dispuneți de o conexiune activă la Internet, puteți găsi informații de contact pe factura de achiziție, bonul de livrare, foaia de expediție sau catalogul de produse Dell.