

Inspiron 22 3000

Configuração e especificações

Modelo do computador: Inspiron 22-3264
Modelo regulamentar: W17B
Tipo regulamentar: W17B003



Notas, avisos e advertências



NOTA: Uma NOTA indica informações importantes para melhor utilizar o computador.



AVISO: Um AVISO indica potenciais danos do hardware ou a perda de dados e explica como evitar o problema.



ADVERTÊNCIA: Uma ADVERTÊNCIA indica potenciais danos no equipamento, lesões pessoais ou mesmo morte.

© 2016 Dell Inc. Todos os direitos reservados. Este produto está protegido por leis de copyright e de propriedade intelectual dos EUA e internacionais. Dell e o logótipo da Dell são marcas comerciais da Dell Inc. nos Estados Unidos e/ou noutras jurisdições. Todas as outras marcas e nomes aqui mencionados podem ser marcas comerciais das respetivas empresas.

2016-06

Rev. A00

Índice

Configurar o computador.....	4
Vistas.....	9
Frente.....	9
Esquerda.....	10
Direita.....	11
Posterior.....	12
Especificações.....	13
Dimensões e peso.....	13
Informações sobre o sistema.....	13
Memória.....	14
Portas e conectores.....	14
Comunicações.....	14
Vídeo.....	15
Áudio.....	15
Armazenamento.....	15
Leitor de cartões multimédia.....	15
Ecrã.....	16
Câmara.....	16
Suporte.....	16
Transformador de corrente.....	17
Características ambientais.....	17
Obter ajuda e contactar a Dell.....	19
Recursos de autoajuda.....	19
Contactar a Dell.....	19

Configurar o computador

- 1 Instale o suporte.

Suporte de pedestal



Suporte de cavalete



- 2 Configure o teclado e o rato.

Consulte a documentação fornecida com o teclado e o rato.

3 Ligue o adaptador de alimentação

Suporte de pedestal



Suporte de cavalete



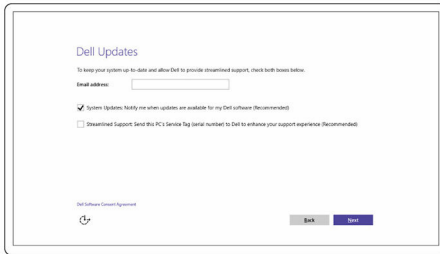
4 Prima o botão de ligação.



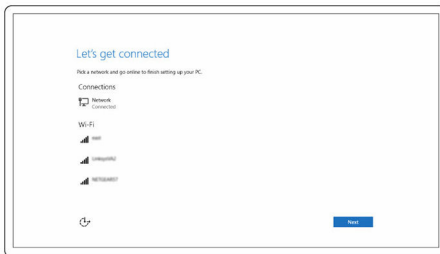
5 Termine a configuração do sistema operativo.

Windows:

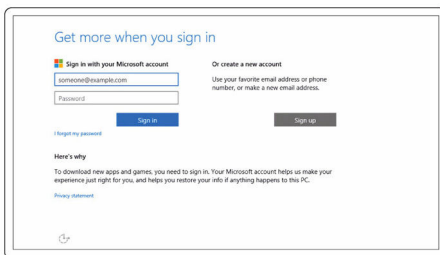
a) Active as actualizações da Dell.



b) Ligue-se à sua rede.



c) Inicie uma sessão na sua conta Microsoft ou crie uma conta local.



Ubuntu:

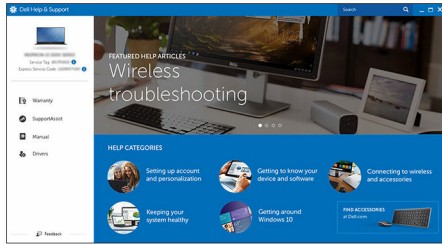
Siga as instruções apresentadas no ecrã para concluir a configuração.

6 Explore os recursos Dell no ambiente de trabalho.



Registrar o computador

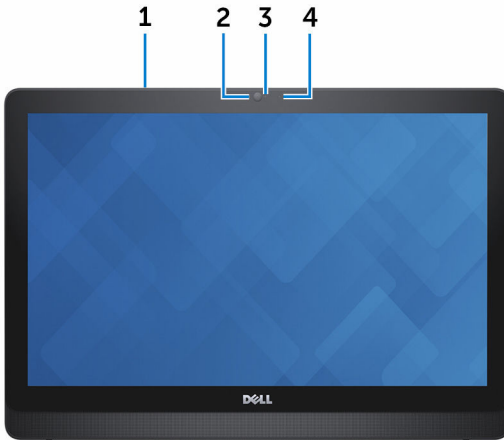
Suporte e ajuda Dell



SupportAssist— Verificar e atualizar o computador

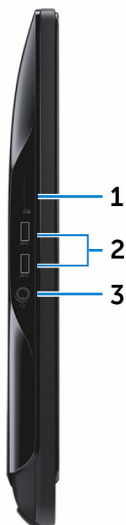
Vistas

Frente



- 1 Microfone (só para o modelo de ecrã táctil)**
Fornece uma entrada de som digital de alta qualidade para gravação de áudio, chamadas de voz e mais.
- 2 Câmara**
Permite-lhe ter conversas de vídeo, tirar fotografias e gravar vídeos.
- 3 Luz de estado da câmara**
Acende-se quando a câmara está em utilização.
- 4 Microfone (só para o modelo de ecrã não táctil)**
Fornece uma entrada de som digital de alta qualidade para gravação de áudio, chamadas de voz e mais.

Esquerda



1 Leitor de cartões multimédia

Lê e grava cartões multimédia.

2 Portas USB 3.0 (2)

Ligue periféricos, tais como dispositivos de memória, impressoras, etc. Permite velocidades de transferência de até 5 Gbps.

3 Porta de auscultadores

Ligue auscultadores, um microfone ou um auricular (conjunto de auscultadores e microfone).

Direita



1 Unidade óptica (opcional)

Lê e grava CDs e DVDs.

2 Botões de aumento da luminosidade (2)

Prima para aumentar ou diminuir a luminosidade do ecrã.

3 Botão de ligar/desligar o ecrã

Prima sem soltar para desligar o ecrã; prima novamente para desligar o ecrã.

4 Botão de ligar/desligar

Liga o seu computador ou altera o estado de alimentação do seu computador.

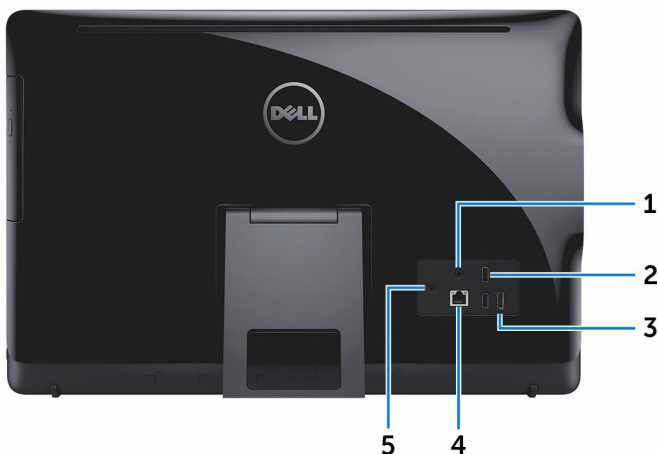
Prima para colocar o computador em modo de suspensão se estiver ligado.

Prima sem soltar durante 4 segundos para forçar o encerramento do computador.



NOTA: Pode personalizar o funcionamento do botão de ligar/desligar nas Opções de Energia. Para mais informações, consulte *Eu e o meu Dell* em www.dell.com/support/manuals.

Posterior



1 Porta de saída de áudio

Ligue dispositivos de saída de áudio, tais como altifalantes, amplificadores e outros.

2 Portas USB 2.0 (2)

Ligue periféricos, tais como dispositivos de memória, impressoras, etc. Permite velocidades de transferência de até 480 Mbps.

3 Porta de entrada HDMI

Ligue uma consola de jogos, leitor de Blu-ray ou outro dispositivo que suporte a saída HDMI.

4 Porta de rede

Ligue um cabo Ethernet (RJ45) a partir de um router ou de um modem de banda larga para obter acesso a uma rede ou à Internet.

As duas luzes próximas do conector indicam o estado da ligação e a actividade da rede.

5 Porta do transformador de corrente

Ligue um transformador para fornecer energia ao seu computador.

Especificações

Dimensões e peso

Altura	<ul style="list-style-type: none">• Suporte de cavalete - 349,55 mm (13,76 polegadas)• Suporte de pedestal - 402,54 mm (15,85 polegadas)		
Largura	526,20 mm (20,72 polegadas)		
Profundidade	Com suporte de cavalete	Com suporte de pedestal	Sem suporte
Ecrã tátil	55,85 mm (2,20 polegadas)	205,60 mm (8,09 polegadas)	33,10 mm (1,30 polegadas)
Ecrã não tátil	56,95 mm (2,24 polegadas)	205,60 mm (8,09 polegadas)	34,20 mm (1,35 polegadas)
Peso (máximo)			
Ecrã tátil	5,35 kg (11,78 lb)	7,18 kg (15,81 lb)	5,37 kg (11,80 lb)
Ecrã não tátil	4,91 kg (10,81 lb)	6,26 kg (13,79 lb)	4,44 kg (9,79 lb)



NOTA: O peso do computador varia consoante a configuração encomendada e a disponibilidade de produção.

Informações sobre o sistema

Modelo do computador	Inspiron 22-3264
Processador	<ul style="list-style-type: none">• Intel Core i3 de 7ª geração• Intel Core i5 de 7ª geração
Chipset	Integrado no processador

Memória

Ranhuradas	Duas ranhuras SODIMM
Tipo	DDR4
Velocidade	Até 2.133 MHz
Configurações suportadas	2 GB, 4 GB, 6 GB, 8 GB, 10 GB, 12 GB e 16 GB

Portas e conectores

Externas:

Rede	Uma porta RJ45
USB	<ul style="list-style-type: none">• Duas portas USB 2.0• Duas portas USB 3.0
Áudio/Vídeo	<ul style="list-style-type: none">• Uma porta de entrada HDMI• Uma porta de saída da linha de áudio• Uma porta de auscultadores

Internas:

Ranhura M.2	Uma ranhura M.2 para uma placa combinada de WLAN e Bluetooth.
-------------	---

Comunicações

Ethernet	Controlador Ethernet de 10/100 Mbps integrado na placa de sistema.
Ligação sem fios	<ul style="list-style-type: none">• Wi-Fi 802.11ac• Wi-Fi 802.11b/g/n• Bluetooth 4.0• Miracast

Vídeo

	Integrado	Dedicado
Controlador	Integrado no processador	Nvidia GeForce 920M
Memória	Memória de sistema partilhada	2 GB GDDR5

Áudio

Controlador	Realtek ALC3661 com Waves MaxxAudio Pro
Altifalantes	Dois
Saída do altifalante	<ul style="list-style-type: none">• Média – 3 W• Pico – 3,5 W
Microfone	Microfone Digital Individual Integrado
Controlos de volume	Menus de programa

Armazenamento

Interface	<ul style="list-style-type: none">• SATA de 3 Gbps para unidade óptica• SATA de 6 Gbps para unidade óptica
Unidade de disco rígido	Uma unidade de 2,5 polegadas
Unidade óptica	Uma unidade de DVD+/-RW de 9,5 mm (opcional)

Leitor de cartões multimédia

Tipo	Uma ranhura 4 em 1
Cartões suportados	<ul style="list-style-type: none">• Cartão SD• MultiMediaCard (MMC)• Cartão SD Extended Capacity (SDXC)

- Cartão SD High Capacity (SDHC)

Ecrã

Tipo	<ul style="list-style-type: none"> • Ecrã táctil FHD+ de 21,5 polegadas • Ecrã não táctil FHD+ de 21,5 polegadas
Resolução (máxima)	1920 x 1080
Distância entre píxeis	0,2479 mm x 0,2479 mm
Altura	292,2 mm (11,50 polegadas)
Largura	497,6 mm (19,60 polegadas)
Diagonal	546,1 mm (21,5 polegadas)
Taxa de atualização	60 Hz
Controlos	A luminosidade pode ser controlada através do botão de aumento e diminuição da luminosidade do ecrã.

Câmara

Resolução	<ul style="list-style-type: none"> • Imagem estática: 0,92 megapíxeis • Vídeo: 1280 x 720 (HD) a 30 fps (máxima)
Ângulo de visão diagonal	74 graus

Suporte

	Cavalete	Pedestal
Altura	175 mm (6,89 polegadas)	228,5 mm (9,0 polegadas)
Largura	120 mm (4,72 polegadas)	225,6 mm (8,88 polegadas)
Profundidade	22,76 mm (0,90 polegadas)	205,6 mm (8,09 polegadas)

	Cavalete	Pedestal
Peso	0,63 kg (1,39 lb)	1,81 kg (3,99 lb)

Transformador de corrente

Tipo	65 W	90 W
Tensão de entrada	100 V CA a 240 V CA	
Frequência de entrada	50 Hz a 60 Hz	
Corrente de entrada (máxima)	1,70 A	2,50 A
Corrente de saída (contínua)	3,34 A	4,62 A
Tensão de saída nominal	19,50 VCC	
Amplitude térmica: em funcionamento	0 °C a 40 °C (32 °F a 104 °F)	
Amplitude térmica: em armazenamento	-40 °C a 70 °C (-40 °F a 158 °F)	

Características ambientais

Nível de contaminação pelo ar: G1, como definido pela ISA-S71.04-1985

	Em funcionamento	Armazenamento
Amplitude térmica	0 °C a 35 °C (32 °F a 95 °F)	-40 °C a 65 °C (-40 °F a 149 °F)
Humidade relativa (máxima)	10% a 90% (sem condensação)	0% a 95% (sem condensação)
Vibração (máxima)*	0,66 GRMS	1,30 GRMS
Choque (máximo)	110 G [†]	160 G [†]
Altitude (máxima)	-15,2 m a 3.048 m (-50 a 10.000 pés)	-15,2 m a 10.668 m (-50 a 35.000 pés)

* Medida utilizando um espectro de vibração aleatória que simula o ambiente do utilizador.

† Medido utilizando um impulso de meio-seno de 2 ms quando a unidade de disco rígido está em utilização.

‡ Medido utilizando um impulso semi-senoidal de 2 ms, com a unidade de disco rígido na posição "head-parked" (posição de repouso).

Obter ajuda e contactar a Dell

Recursos de autoajuda

Pode obter informações e ajuda sobre os produtos e serviços da Dell utilizando estes recursos de autoajuda online:

Informações sobre os produtos e serviços da Dell

www.dell.com

A aplicação Suporte e ajuda Dell



Aplicação de introdução



Aceder à ajuda no Windows 10

Na procura do Windows, introduza **Ajuda e Suporte** e carregue em **Enter**.

Ajuda online para o sistema operativo

www.dell.com/support/windows
www.dell.com/support/linux

Informações sobre solução de problemas, manuais do utilizador, instruções de configuração, especificações do produto, blogues de ajuda técnica, controladores, atualizações do software, etc.

www.dell.com/support

Obtenha mais informações sobre o sistema operativo, como configurar e utilizar o computador, efectuar cópias de segurança de dados, diagnósticos, etc.

Consulte *Eu e o meu Dell* em www.dell.com/support/manuals.

Contactar a Dell

Para contactar a Dell relativamente a vendas, suporte técnico ou questões relacionadas com os clientes, consulte www.dell.com/contactdell.



NOTA: A disponibilidade varia de acordo com o país e produto e alguns serviços podem não estar disponíveis no seu país.



NOTA: Se não tiver uma ligação ativa à Internet, pode encontrar as informações de contacto na sua fatura, na nota de encomenda ou no catálogo de produtos Dell.