

# Inspiron 22 3000

## Configuração e especificações

Modelo do computador: Inspiron 22-3264  
Modelo normativo: W17B  
Tipo normativo: W17B003



# Notas, avisos e advertências

---



**NOTA:** Uma NOTA indica informações importantes que ajudam você a usar melhor os recursos do computador.



**CUIDADO:** Um AVISO indica possíveis danos ao hardware ou perda de dados e ensina como evitar o problema.



**ATENÇÃO:** Uma ADVERTÊNCIA indica possíveis danos à propriedade, risco de lesões corporais ou mesmo risco de vida.

---

© 2016 Dell Inc. Todos os direitos reservados. Este produto é protegido por leis de copyright e de propriedade intelectual dos EUA e internacionais. Dell e o logotipo Dell são marcas comerciais da Dell Inc. nos Estados Unidos e/ou em outras jurisdições. Todas as outras marcas e os nomes aqui mencionados podem ser marcas comerciais de suas respectivas empresas.

2016-06

Rev. A00

# Índice

<b>Configurar seu computador.....</b>	<b>4</b>
<b>Exibições.....</b>	<b>9</b>
Frente.....	9
Esquerda.....	10
Direita.....	11
Voltar.....	12
<b>Especificações.....</b>	<b>13</b>
Dimensões e peso.....	13
Informações do sistema.....	13
Memória.....	14
Portas e conectores.....	14
Comunicação.....	14
Vídeo.....	15
Áudio.....	15
De armazenamento.....	15
Leitor de cartão de mídia.....	15
Tela.....	16
Câmera.....	16
Suporte.....	16
Adaptador de energia.....	17
Características ambientais do computador.....	17
<b>Como obter ajuda e como entrar em contato com a Dell.....</b>	<b>18</b>
Recursos de auto-ajuda.....	18
Como entrar em contato com a Dell.....	18

# Configurar seu computador

---

- 1 Monte o suporte.

## Suporte de pedestal



## Suporte de cavalete



- 2 Configure o teclado e o mouse.  
Consulte a documentação fornecida com o teclado e o mouse.

- 3 Conecte o adaptador de energia.

### Suporte de pedestal



### Suporte de cavalete



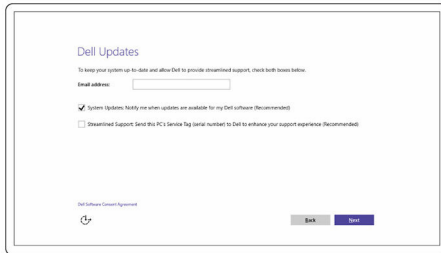
4 Pressionar o botão liga/desliga.



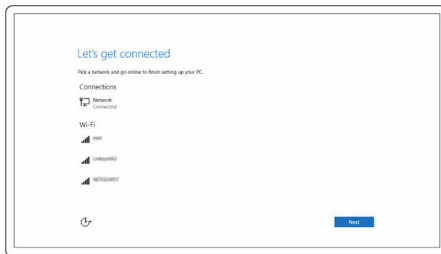
## 5 Conclua a configuração do sistema operacional.

### Para Windows

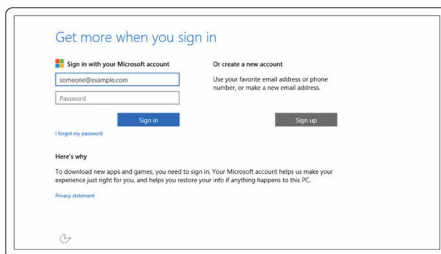
a) Habilite as atualizações da Dell.



b) Conecte-se à rede.



c) Entre na sua conta da Microsoft ou crie uma conta local.



### Para Ubuntu:

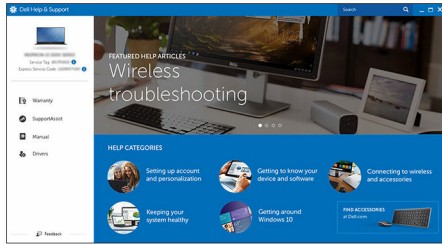
Siga as instruções na tela para concluir a configuração.

6 Explore recursos Dell na sua área de trabalho.



Registrar seu computador

Dell Help & Support

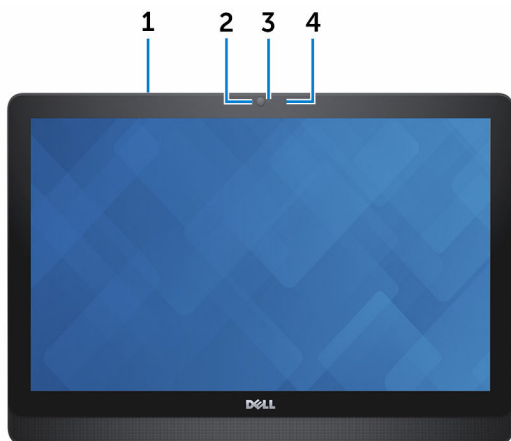


SupportAssist – Verificar e atualizar seu computador

# Exibições

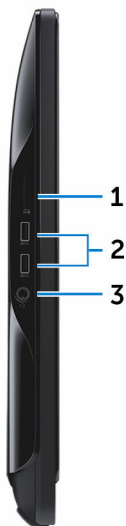
---

## Frente



- 1 Microfone (somente para o modelo com tela sensível ao toque)**  
Proporciona entrada de som digital de alta qualidade para gravação de áudio, chamadas de voz e assim por diante.
- 2 Câmera**  
Permite efetuar chamadas de bate-papo com vídeo, capturar fotos e gravar vídeos.
- 3 Luz de status da câmera**  
Acende-se quando a câmera está em uso.
- 4 Microfone (somente para o modelo com tela não sensível ao toque)**  
Proporciona entrada de som digital de alta qualidade para gravação de áudio, chamadas de voz e assim por diante.

# Esquerda



**1 Leitor de cartão de mídia**

Lê e grava em cartões de mídia.

**2 Portas USB 3.0 (2)**

Conecte periféricos como dispositivos de armazenamento, impressoras, etc. Proporciona velocidades de transferência de dados de até 5 Gbps.

**3 Porta para headset**

Conecte um fone de ouvido, um microfone, ou um headset (fone de ouvido e microfone combinados).

# Direita

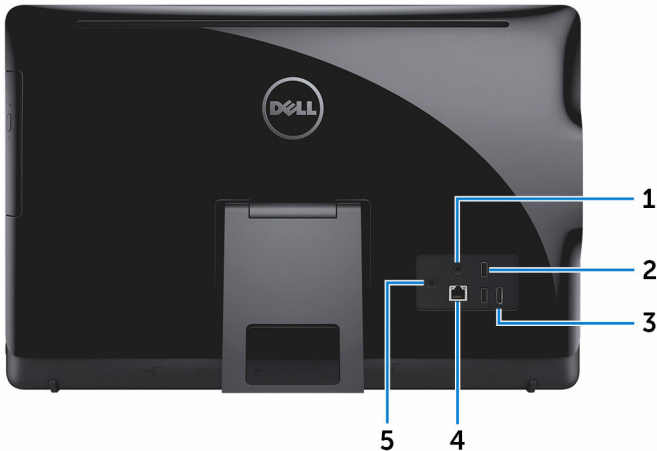


- 1 Unidade óptica (opcional)**  
Lê e grava em CDs e DVDs.
- 2 Botões para aumentar o brilho (2)**  
Pressione para aumentar ou diminuir o brilho da tela.
- 3 Botão para ligar/desligar a tela**  
Pressione e mantenha pressionado para desligar a tela. Pressione novamente para ligar a tela.
- 4 Botão liga/desliga**  
Liga o computador ou altera o estado de energia do computador.  
Pressione para colocar o computador no estado de suspensão, se estiver ligado.  
Pressione e mantenha pressionado por quatro segundos para forçar o desligamento do computador.



**NOTA:** Você pode personalizar o comportamento do botão liga/desliga em Opções de energia. Para obter mais informações, consulte *Eu e meu Dell* em [www.dell.com/support/manuals](http://www.dell.com/support/manuals).

# Voltar



**1 Porta de saída de áudio**

Conecte dispositivos de saída de áudio, como alto-falantes, amplificadores e assim por diante.

**2 Portas USB 2.0 (2)**

Conecte periféricos, como dispositivos de armazenamento, impressoras, etc. Proporciona velocidades de transferência de dados de até 480 Mbps.

**3 Porta de entrada HDMI**

Conecte um console de jogos, Blu-ray player, ou outros dispositivos habilitados com saída HDMI.

**4 Porta de rede**

Conecte um cabo Ethernet (RJ45) de um roteador ou de um modem de banda larga para acesso à rede ou à Internet.

As duas luzes próximas ao conector indicam o status de conectividade e a atividade da rede.

**5 Porta do adaptador de energia**

Conecte um adaptador de energia para fornecer energia ao computador.

# Especificações

---

## Dimensões e peso

Altura	<ul style="list-style-type: none"><li>• Suporte de cavalete - 349,55 mm (13,76 pol.)</li><li>• Suporte de pedestal - 402,54 mm (15,85 pol.)</li></ul>		
Largura	526,20 mm (20,72 pol.)		
Profundidade	<b>Com suporte de cavalete</b>	<b>Com suporte de pedestal</b>	<b>Sem o suporte</b>
Tela sensível ao toque	55,85 mm (2,20 pol.)	205,60 mm (8,09 pol.)	33,10 mm (1,30 pol.)
Tela não sensível ao toque	56,95 mm (2,24 pol.)	205,60 mm (8,09 pol.)	34,20 mm (1,35 pol.)
Peso (máximo)			
Tela sensível ao toque	5,35 kg (11,78 lb)	7,18 kg (15,81 lb)	5,37 kg (11,80 lb)
Tela não sensível ao toque	4,91 kg (10,81 lb)	6,26 kg (13,79 lb)	4,44 kg (9,79 lb)



**NOTA:** O peso do computador varia em função da configuração solicitada e da variabilidade na fabricação.

## Informações do sistema

Modelo do computador	Inspiron 22-3264
Processador	<ul style="list-style-type: none"><li>• 7ª geração do Intel Core i3</li><li>• 7ª geração do Intel Core i5</li></ul>
Chipset	integrado ao processador

# Memória

Slots	Dois slots SODIMM
Tipo	DDR4
Velocidade	Até 2.133 MHz
Configurações compatíveis	2 GB, 4 GB, 6 GB, 8 GB, 10 GB, 12 GB e 16 GB

# Portas e conectores

---

## Externa:

---

Rede	Uma porta RJ45
USB	<ul style="list-style-type: none"><li>• Duas portas USB 2.0</li><li>• Duas portas USB 3.0</li></ul>
Áudio/Vídeo	<ul style="list-style-type: none"><li>• Uma porta HDMI-in</li><li>• Uma porta de saída de linha de áudio</li><li>• Uma porta para headset</li></ul>

---

## Interna:

---

Cartão M.2	Um slot M.2 para cartão combinado WLAN e Bluetooth
------------	--

# Comunicação

Ethernet	Controlador Ethernet de 10/100 Mbps integrado na placa de sistema
Rede sem fio	<ul style="list-style-type: none"><li>• Wi-Fi 802.11ac</li><li>• Wi-Fi 802.11b/g/n</li><li>• Bluetooth 4.0</li><li>• Miracast</li></ul>

## Vídeo

	<b>Integrada</b>	<b>Separada</b>
Controlador	integrado ao processador	Nvidia GeForce 920M
Memória	Memória de sistema compartilhada	GDDR5 de 2 GB

## Áudio

Controlador	Realtek ALC3661 com Waves MaxxAudio Pro
Alto-falantes	Dois
Saída do alto-falante	<ul style="list-style-type: none"><li>• Média – 3 W</li><li>• Pico – 3,5 W</li></ul>
Microfone	Microfone digital único integrado
Controles de volume	Menus do programa

## De armazenamento

Interface	<ul style="list-style-type: none"><li>• SATA de 3 Gbps para unidade óptica</li><li>• SATA de 6 Gbps para disco rígido</li></ul>
Disco rígido	Uma unidade de 2,5 polegadas
Unidade óptica	Uma unidade DVD+/-RW de 9,5 mm (opcional)

## Leitor de cartão de mídia

Tipo	Um slot 4 em 1
Cartões suportados	<ul style="list-style-type: none"><li>• cartão SD</li><li>• Cartão MultiMediaCard (MMC).</li><li>• Cartão SD Extended Capacity (SDXC)</li></ul>

- Cartão SD High Capacity (SDHC)

## Tela

Tipo	<ul style="list-style-type: none"> <li>• FHD+ de 21,5 polegadas, sensível ao toque</li> <li>• FHD+ de 21,5 polegadas, não sensível ao toque</li> </ul>
Resolução (máxima)	1.920 x 1.080
Distância entre pixels	0,2479 mm x 0,2479 mm
Altura	292,2 mm (11,50 pol.)
Largura	497,6 mm (19,60 pol.)
Diagonal	546,1 mm (21,5 pol.)
Taxa de atualização	60 Hz
Controles	O brilho pode ser controlado através do botão de aumentar/diminuir brilho da tela

## Câmera

Resolução	<ul style="list-style-type: none"> <li>• Imagem estática: 0,92 megapixels</li> <li>• Vídeo: 1280 x 720 (HD) a 30 fps (máximo)</li> </ul>
Ângulo de visão digonal	74 graus

## Suporte

	<b>Cavelete</b>	<b>Pedestal</b>
Altura	175 mm (6,89 pol.)	228,5 mm (9,0 pol.)
Largura	120 mm (4,72 pol.)	225,6 mm (8,88 pol.)
Profundidade	22,76 mm (0,90 pol.)	205,60 mm (8,09 pol.)
Peso	0,63 kg (1,39 lb.)	1,81 kg (3,99 lb)

# Adaptador de energia

Tipo	65W	90 W
Tensão de entrada	100 VCA a 240 VCA	
Frequência de entrada	50 Hz a 60 Hz	
Corrente de entrada (máxima)	1,70 A	2,50 A
Corrente de saída (contínua)	3,34 A	4,62 A
Tensão nominal de saída	19,50 VCC	
Intervalo de temperatura: operacional	0 °C a 40 °C (32 °F a 104 °F)	
Intervalo de temperatura: armazenamento	-40 °C a 70 °C (-40 °F a 158 °F)	

## Características ambientais do computador

**Nível de poluentes transportados:** G1, conforme definido pela norma ISA-S71.04-1985

	De operação	De armazenamento
Faixa de temperatura	0°C a 35°C (32°F a 95°F)	-40°C a 65°C (-40°F a 149°F)
Umidade relativa (máxima)	10% a 90% (sem condensação)	0% a 95% (sem condensação)
Vibração (máxima)*	0,66 GRMS	1,30 GRMS
Choque (máximo)	110 G <sup>†</sup>	160 G <sup>‡</sup>
Altitude (máxima)	-15,2 m a 3048 m (-50 pés a 10.000 pés)	-15,2 m a 10.668 m (-50 pés a 35.000 pés)

\* Medida usando um espectro de vibração aleatório que simula o ambiente do usuário

† Medido usando um pulso de meia senoide de 2 ms quando a unidade de disco rígido está em uso.

‡ Medido usando um pulso de meio senoide de 2 ms quando a cabeça da unidade de disco rígido está na posição estacionada.

# Como obter ajuda e como entrar em contato com a Dell

---

## Recursos de auto-ajuda

Você pode obter informações e ajuda sobre produtos e serviços da Dell, usando estes recursos de auto-ajuda:

Informações sobre produtos e serviços da Dell

[www.dell.com](http://www.dell.com)

Aplicativo Dell Help & Support



Aplicativo Get started



Como acessar a ajuda no Windows 10

No Windows Search, digite **Ajuda e Suporte** e pressione **Enter**.

Ajuda online para sistema operacional

[www.dell.com/support/windows](http://www.dell.com/support/windows)  
[www.dell.com/support/linux](http://www.dell.com/support/linux)

Informações sobre solução de problemas, manuais de usuário, instruções de configuração, especificações do produto, blogs de ajuda técnica, drivers, atualizações de software, e assim por diante

[www.dell.com/support](http://www.dell.com/support)

Saiba mais sobre o sistema operacional, configurar e usar o computador, backup de dados, diagnóstico, e assim por diante.

Consulte *Eu e meu Dell* em [www.dell.com/support/manuals](http://www.dell.com/support/manuals) (em inglês).

## Como entrar em contato com a Dell

Para entrar em contato com a Dell para tratar de assuntos de vendas, suporte técnico ou questões de atendimento ao cliente, consulte [www.dell.com/contactdell](http://www.dell.com/contactdell).



**NOTA:** A disponibilidade varia de acordo com o país e com o produto, e alguns serviços podem não estar disponíveis em seu país.



**NOTA:** Se não tiver uma conexão Internet ativa, você pode encontrar as informações de contato na sua fatura, nota de expedição, nota de compra ou no catálogo de produtos Dell.