

# Inspiron 22 3000




## Oppsett og spesifikasjoner

Datamaskinmodell: Inspiron 22-3264  
Forskriftmessig modell: W17B  
Forskriftmessig type: W17B003



# Merknader, forholdsregler og advarsler

---

-  **MERK:** En MERKNAD angir viktig informasjon som hjelper deg med å bruke datamaskinen bedre.
  -  **FORSIKTIG:** En FORHOLDSREGEL angir enten potensiell fare for maskinvaren eller for tap av data og forteller hvordan du kan unngå problemet.
  -  **ADVARSEL:** En ADVARSEL angir potensiell fare for skade på eiendom, personskade eller død.
- 

**Copyright © 2016 Dell Inc. Med enerett.** Dette produktet er beskyttet av amerikanske og internasjonale lover om copyright og opphavsrett. Dell og Dell-logoen er varemerker som tilhører Dell Inc. i USA og/eller andre jurisdiksjoner. Alle andre merker og navn som er nevnt i dette dokumentet, kan være varemerker som eies av deres respektive bedrifter.

2016-06

Rev. A00

# Innholdsfortegnelse

|                                       |           |
|---------------------------------------|-----------|
| <b>Sette opp datamaskinen.....</b>    | <b>4</b>  |
| <b>Visninger.....</b>                 | <b>9</b>  |
| Front.....                            | 9         |
| Venstre.....                          | 10        |
| Høyre.....                            | 11        |
| Baksiden.....                         | 12        |
| <b>Spesifikasjoner.....</b>           | <b>13</b> |
| Dimensjoner og vekt.....              | 13        |
| System Information.....               | 13        |
| Minne.....                            | 14        |
| Porter og kontakter.....              | 14        |
| Kommunikasjon.....                    | 14        |
| Skjermkort.....                       | 15        |
| Audio.....                            | 15        |
| Oppbevaring.....                      | 15        |
| Mediekortleser.....                   | 15        |
| Skjerm.....                           | 16        |
| Kamera.....                           | 16        |
| Stativ.....                           | 16        |
| Strømadapter.....                     | 17        |
| Datamaskinens omgivelser.....         | 17        |
| <b>Få hjelp og kontakte Dell.....</b> | <b>18</b> |
| Selvhjelpsressurer.....               | 18        |
| Kontakte Dell.....                    | 18        |

# Sette opp datamaskinen

---

- 1 Sett opp stativet.

## Pidestallstativ



## Staffelistativ



- 2 Sett opp tastaturet og musen.  
Se dokumentasjonen som fulgte med tastaturet og musen.

- 3 Koble strømadapteren.

### Pidestallstativ



### Staffelstativ



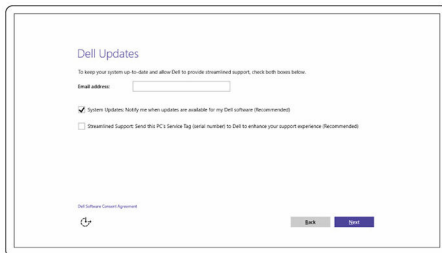
4 Trykk på strømknappen.



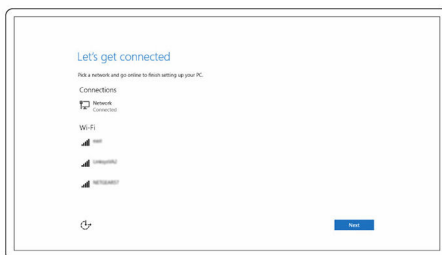
## 5 Fullfør oppsett av operativsystemet

### For Windows:

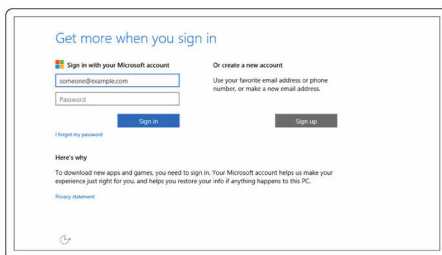
a) Aktiver Dell-oppdateringer.



b) Koble til nettverket.



c) Logg på Microsoft-kontoen din, eller opprett en lokal konto.



### For Ubuntu:

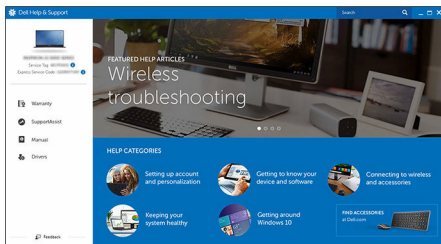
Følg veiledningen på skjermen for å fullføre oppsettet.

6 Utforsk Dell-ressurser på skrivebordet.



Registrere datamaskinen

Dell-hjelp og støtte

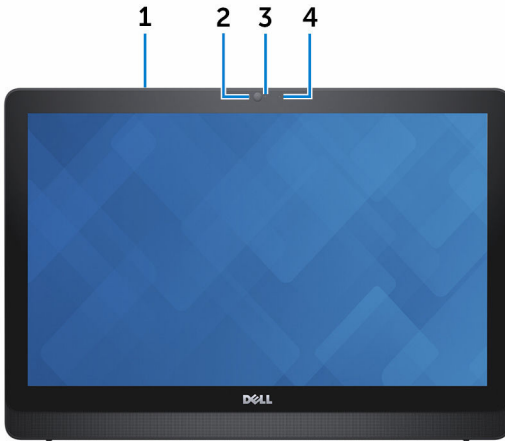


SupportAssist – Kontrollere og oppdatere datamaskinen

# Visninger

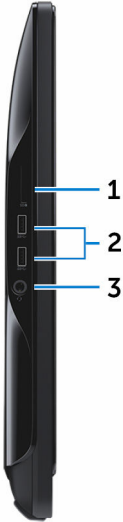
---

## Front



- 1 **Mikrofon (kun til berøringskjermmodellen)**  
Gir digital lydinnngang for lydopptak, taleanrop, osv med høy kvalitet.
- 2 **Kamera**  
Her kan du videochatte, overføre bilder, og spille inn videoer.
- 3 **Statuslampe for kamera**  
Slås på når kameraet er i bruk.
- 4 **Mikrofon (kun til modellen uten berøringskjerm)**  
Gir digital lydinnngang for lydopptak, taleanrop, osv med høy kvalitet.

# Venstre



1 **Mediekortleser**

Leser fra og skriver til mediekort.

2 **USB 3.0-porter (2)**

Tilkoble eksterne enheter som lagringsenheter, skrivere, og så videre. Gir data overføringshastighet på opptil 5 Gbps.

3 **hodesettport**

Tilkoble en hodetelefon, en mikrofon, eller et hodesett (hodetelefon og mikrofon kombinert).

# Høyre



**1 optisk stasjon (tilleggsutstyr)**

Leser fra og skriver til CD-er og DVD-er.

**2 Knapper for å øke lysstyrken (2)**

Trykk på for å øke eller redusere lysstyrken på skjermen.

**3 Skjerm av/på-knapp**

Trykk og hold nede for å slå av skjermen, trykk igjen for å slå på skjermen.

**4 Av/på-knapp**

Slår på datamaskinen eller endrer strømtilstanden til datamaskinen.

Trykk for å sette datamaskinen i hvilemodus hvis den er slått på.

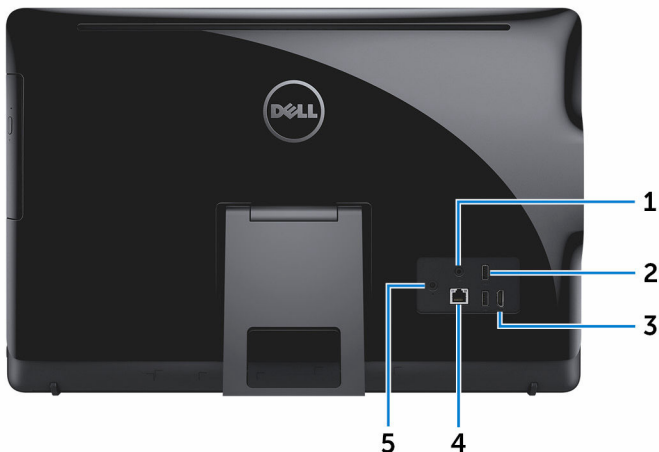
Trykk og hold nede i 4 sekunder for å tvinge datamaskinen til å slå av.



**MERK:** Du kan tilpasse strømknappkortet atferd Strømalternativer.

For mer informasjon se *Me and My Dell (Meg og min Dell)* på [www.dell.com/support/manuals](http://www.dell.com/support/manuals).

# Baksiden



## 1 Lydutgang

Koble til lydutgangsenheter som høyttalere, forsterkere osv.

## 2 USB 2.0-porter (2)

Tilkoble eksterne enheter som lagringsenheter, skrivere, osv. Gir data overføringshastighet på opptil 480 Mbps.

## 3 HDMI-inngang

Koble til en spillkonsoll, Blu-ray-spiller eller andre HDMI-ut-aktiverede enheter.

## 4 Nettverksport

Koble en Ethernet (RJ45)-kabel fra en ruter eller et bredbåndsmodem for nettverks- eller Internett-tilgang.

De to lampene ved siden av kontakten angir tilkoblingsstatusen og nettverksaktiviteten.

## 5 Strømadapterport

Koble en strømadapter for å gi strøm til din datamaskin.

# Spesifikasjoner

---

## Dimensjoner og vekt

|                       |  |                           |                        |
|-----------------------|--|---------------------------|------------------------|
| Høyde                 | <ul style="list-style-type: none"><li>• Staffelistativ - 349,55 mm (13,76 tommer)</li><li>• Pideallstativ - 402,54 mm (15,85 tommer)</li></ul> |                           |                        |
| Bredde                | 526,20 mm (20,72 tommer)   |                           |                        |
| Dybde                 | <b>Med staffelistativ</b>  | <b>Med pidedallstativ</b> | <b>Uten stativ</b>     |
| Berørings skjerm      | 55,85 mm (2,20 tommer)   | 205,60 mm (8,09 tommer)   | 33,10 mm (1,30 tommer) |
| Uten berørings skjerm | 56,95 mm (2,24 tommer)   | 205,60 mm (8,09 tommer)   | 34,20 mm (1,35 tommer) |
| Vekt (maksimum)       |  |                           |                        |
| Berørings skjerm      | 5,35 kg (11,78 lb)   | 7,18 kg (15,81 lb)        | 5,37 kg (11,80 lb)     |
| Uten berørings skjerm | 4,91 kg (10,81 lb)   | 6,26 kg (13,79 lb)        | 4,44 kg (9,79 lb)      |



**MERK:** Datamaskinens vekt kan variere ut fra den bestilte konfigurasjonen og produksjonsvariansen.

## System Information

|                |   |
|----------------|---|
| Datamaskinmode | Inspiron 22-3264  |
| ll             |   |
| Proseszor      | <ul style="list-style-type: none"><li>• 7. generasjons Intel Core i3</li><li>• 7. generasjons Intel Core i5</li></ul> |
| Brikkesett     | Integrert i prosessoren   |

# Minne

|                             |   |
|-----------------------------|---|
| Spør                        | To SODIMM-spør                            |
| Type                        | DDR4                                      |
| Hastighet                   | Opptil 2133 MHz                           |
| Konfigurasjoner som støttes | 2GB, 4GB, 6GB, 8GB, 10 GB, 12 GB og 16 GB |

## Porter og kontakter

---

### Ekstern:

---

|           |   |
|-----------|---|
| Nettverk  | Én RJ45-port  |
| USB       | <ul style="list-style-type: none"><li>• To USB 2.0-porter</li><li>• To USB 3.0-porter</li></ul>                           |
| Lyd/video | <ul style="list-style-type: none"><li>• Én HDMI-inngang</li><li>• Én lydlinje-ut-port</li><li>• Én hodesettport</li></ul> |

---

### Intern:

---

|          |  |
|----------|--|
| M.2-kort | Ett M.2-kortspor kombinert for WLAN og Bluetooth |
|----------|--|

## Kommunikasjon

|          |   |
|----------|---|
| Ethernet | 10/100 Mbps Ethernet-kontrollenhet integrert på hovedkortet   |
| Trådløs  | <ul style="list-style-type: none"><li>• Wi-Fi 802.11ac</li><li>• Wi-Fi 802.11b/g/n</li><li>• Bluetooth 4.0</li><li>• Miracast</li></ul> |

# Skjermkort

|            | <b>Integrert</b>        | <b>Diskret</b>      |
|------------|-------------------------|---------------------|
| Kontroller | Integrert i prosessoren | Nvidia GeForce 920M |
| Minne      | Delt systemminne        | 2 GB GDDR5          |

## Audio

|                             |   |
|-----------------------------|---|
| Kontroller                  | Realtek ALC3661 Waves MaxxAudio Pro   |
| Høytalere                   | To  |
| Utgangseffekt for høyttaler | <ul style="list-style-type: none"><li>• Gj.sn. - 3 W</li><li>• Topp - 3,5 W</li></ul> |
| Mikrofon                    | Integrert enkel digital mikrofon  |
| Volumkontroller             | Programmenyer   |

## Oppbevaring

|                |   |
|----------------|---|
| Grensesnitt    | <ul style="list-style-type: none"><li>• SATA 3 Gbps for optisk stasjon</li><li>• SATA 6 Gbps for harddisk</li></ul> |
| Harddisk       | Én 2,5-tommers stasjon  |
| optisk stasjon | Én 9,5 mm DVD+/-RW-stasjon (tilleggsutstyr)   |

## Mediekortleser

|                  |   |
|------------------|---|
| Type             | Ett 4-i-1-spor  |
| Kort som støttes | <ul style="list-style-type: none"><li>• SD-kort</li><li>• MMC (MultiMediaCard)-kort</li><li>• SCXC (SD Extended Capacity)-kort</li><li>• SDHC (SD High Capacity)-kort</li></ul> |

# Skjerm

|                      |  |
|----------------------|--|
| Type                 | <ul style="list-style-type: none"><li>• 21,5-tommers FHD+ berøringsskjerm</li><li>• 21,5-tommers FHD+ uten berøringsskjerm</li></ul> |
| Oppløsning (maks. )  | 1920 x 1080  |
| Pikselbredde         | 0,2479 mm x 0,2479 mm  |
| Høyde                | 292,2 mm (11,50 tommer)  |
| Bredde               | 497,6 mm (19,60 tommer)  |
| Diagonalt            | 546,1 mm (21,5 tommer)   |
| Oppdateringsfrekvens | 60 Hz  |
| Kontroller           | Lysstyrke kan reguleres med knappene som øker/reduserer lysstyrken på skjermen   |

# Kamera

|                         |  |
|-------------------------|--|
| Oppløsning              | <ul style="list-style-type: none"><li>• Stillbilde: 0,92 megapiksler</li><li>• Video: 1280 x 720 (HD) ved 30 fps (maks.)</li></ul> |
| Diagonal visningsvinkel | 74 grader  |

# Stativ

|        | <b>Staffeli</b>        | <b>Pidestall</b>       |
|--------|------------------------|------------------------|
| Høyde  | 175 mm (6,89 tommer)   | 228,5 mm (9,0 tommer)  |
| Bredde | 120 mm (4,72 tommer)   | 225,6 mm (8,88 tommer) |
| Dybde  | 22,76 mm (0,90 tommer) | 205,6 mm (8,09 tommer) |
| Vekt   | 0,63 Kg (1,39 pund)    | 1,81 kg (3,99 lb)      |

# Strømadapter

| Type                        | 65 W                                | 90 W   |
|-----------------------------|-------------------------------------|--------|
| Inngangsspenning            | 100 VAC til 240 VAC                 |        |
| Inngangsfrekvens            | 50 Hz til 60 Hz                     |        |
| Inngangsstrøm (maks.)       | 1,70A                               | 2,50 A |
| Utgangsstrøm (kontinuerlig) | 3,34 A                              | 4,62 A |
| Nominell utgangsspenning    | 19,50 VDC                           |        |
| Temperaturområde: Drift     | 0 °C til 40 °C (32 °F til 104 °F)   |        |
| Temperaturområde: Lagring   | -40°C til 70 °C (-40 °F til 158 °F) |        |

## Datamaskinens omgivelser

**Luftforurensningsnivå:** G1 som definert i henhold til ISA-S71.04-1985

|                           | Ved bruk                                    | Oppbevaring                                   |
|---------------------------|---|---|
| Temperaturområde          | 0 °C til 35 °C ( 32 °F til 95 °F)           | -40 °C til 65 °C (-40 °F til 149 °F)          |
| Relativ fuktighet (maks.) | 10 % til 90 % (ikke-kondenserende)          | 0 % til 95 % (ikke-kondenserende)             |
| Vibrasjon (maksimal)*     | 0,66 GRMS                                   | 1,30 GRMS                                     |
| Støt (maks.)              | 110 G <sup>†</sup>                          | 160 G <sup>‡</sup>                            |
| Høyde over havet (maks.): | -15,2 m til 3048 m (-50 fot til 10 000 fot) | -15,2 m til 10 668 m (-50 fot til 35 000 fot) |

\* Måles med tilfeldig vibrasjonsspektrum som simulerer brukermiljøet.

† Måles med et 2 ms halvsinuspuls når harddisken er i bruk.

‡ Måles med et 2 ms halvsinuspuls når harddiskens hode er parkert i posisjon.

# Få hjelp og kontakte Dell

---

## Selvhjelpsressurer

Du kan finne informasjon og få hjelp om Dells produkter og tjenester ved bruk av disse elektroniske selvhjelpsressursene:

Informasjon om Dells produkter og tjenester [www.dell.com](http://www.dell.com)

Dell Help & Support (hjelp og støtte)-app



Komme i gang app



Få tilgang til hjelp i Windows 10

I Windows-søk, skriv **Hjelp og støtte**, og trykk på **Enter**.

Online-hjelp for operativsystemet

[www.dell.com/support/windows](http://www.dell.com/support/windows)  
[www.dell.com/support/linux](http://www.dell.com/support/linux)

Feilsøkinginformasjon, bruksanvisninger, oppsettsinstruksjoner, produktspesifikasjoner, tekniske hjelpeblogger, drivere, programvareoppdateringer osv.

[www.dell.com/support](http://www.dell.com/support)

Lær om operativsystemet, oppsett og bruk av datamaskinen, sikkerhetskopiering av data, diagnostikk, osv.

Se *Me and My Dell (Meg og min Dell)* på [www.dell.com/support/manuals](http://www.dell.com/support/manuals).

## Kontakte Dell

Se [www.dell.com/contactdell](http://www.dell.com/contactdell) for å kontakte Dell om salg, teknisk støtte eller problemer i forbindelse med kundetjenester.



**MERK:** Tilgjengelighet varierer etter land og produkt, og noen tjenester er kanskje ikke tilgjengelige i ditt land.



**MERK:** Hvis du ikke har en aktiv Internett-tilkobling, kan du finne kontaktinformasjon på fakturaen, følgeseddelen, regningen eller i Dells produktkatalog.