




Inspiron 22 3000

설치 및 사양

컴퓨터 모델: Inspiron 22-3264
규격 모델: W17B
규격 유형: W17B003



참고, 주의 및 경고

-  **노트:** "주"는 컴퓨터를 보다 효율적으로 사용하는 데 도움을 주는 중요 정보를 제공합니다.
 -  **주의:** "주의"는 하드웨어 손상이나 데이터 손실의 가능성을 설명하며, 이러한 문제를 방지할 수 있는 방법을 알려줍니다.
 -  **경고:** "경고"는 재산상의 피해나 심각한 부상 또는 사망을 유발할 수 있는 위험이 있음을 알려줍니다.
-

© 2016 Dell Inc. 저작권 본사 소유. 이 제품은 미국, 국제 저작권법 및 지적 재산권법에 의해 보호됩니다. Dell 및 Dell 로고는 미국 및/또는 기타 관할지역에서 사용되는 Dell Inc.의 상표입니다. 이 문서에 언급된 기타 모든 표시 및 이름은 각 회사의 상표일 수 있습니다.

2016-06

개정 A00

목차

컴퓨터 설정.....	4
보기.....	9
전면.....	9
왼쪽.....	10
Right(오른쪽).....	11
후면.....	12
사양.....	13
치수 및 무게.....	13
시스템 정보.....	13
메모리.....	14
포트 및 커넥터.....	14
통신.....	14
비디오.....	15
오디오.....	15
보관 시.....	15
미디어 카드 판독기.....	15
디스플레이.....	16
카메라.....	16
스탠드.....	16
전원 어댑터.....	17
컴퓨터 환경.....	17
도움말 보기 및 Dell에 문의하기.....	18
자체 도움말 리소스.....	18
Dell에 문의하기.....	18

컴퓨터 설정

- 1 스탠드를 설치합니다.
받침대형 스탠드



이젤 스탠드



- 2 키보드 및 마우스를 설치합니다.
키보드 및 마우스와 함께 제공되는 설명서를 참조하십시오.

- 3 전원 어댑터를 연결합니다.
받침대형 스탠드



이젤 스탠드



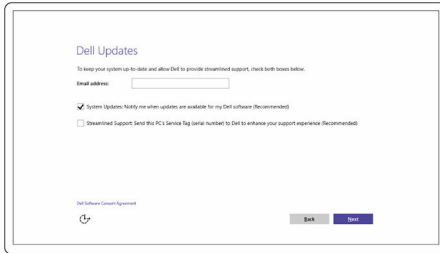
4 전원 버튼을 누릅니다.



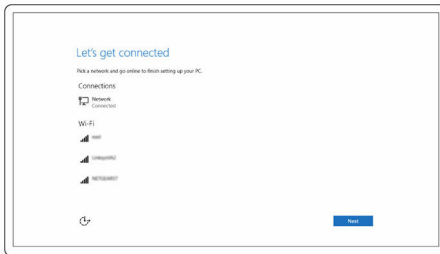
5 운영 체제 설치를 마칩니다.

Windows의 경우:

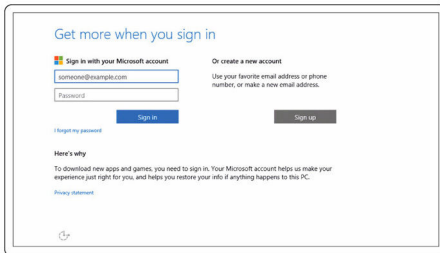
a) Dell 업데이트를 활성화합니다.



b) 네트워크에 연결합니다.



c) Microsoft 계정으로 로그인하거나 로컬 계정을 생성합니다.



Ubuntu의 경우:

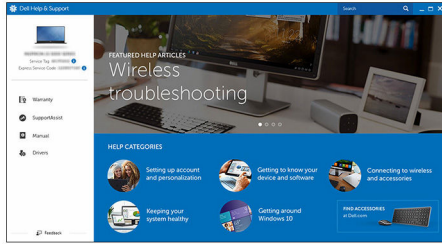
화면에 나타나는 지시에 따라 설치를 완료합니다.

6 바탕 화면에서 Dell 리소스를 탐색합니다.



컴퓨터 등록

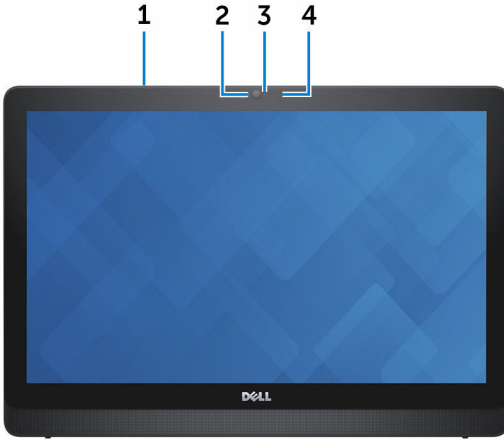
Dell 도움말 및 지원



SupportAssist - 컴퓨터 확인 및 업데이트

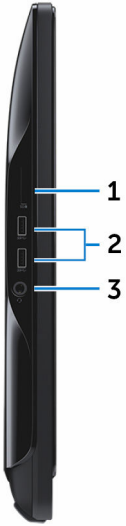
보기

전면



- 1 **마이크(터치 스크린 모델만 해당)**
오디오 녹음, 음성 통화 등을 위한 고품질 디지털 사운드 입력을 제공합니다.
- 2 **카메라**
사진 및 동영상을 촬영하고 영상 통화가 가능합니다.
- 3 **카메라 상태 표시등**
카메라가 사용 중인 경우 켜집니다.
- 4 **마이크(비 터치 스크린 모델만 해당)**
오디오 녹음, 음성 통화 등을 위한 고품질 디지털 사운드 입력을 제공합니다.

왼쪽



1 **미디어 카드 판독기**

미디어 카드에서 읽기 및 쓰기를 실행합니다.

2 **USB 3.0 포트(2개)**

스토리지 장치 및 프린터 등과 같은 주변 장치를 연결합니다. 최대 5Gbps의 데이터 전송 속도를 제공합니다.

3 **헤드셋 포트**

헤드폰, 마이크 또는 헤드셋(헤드폰+마이크 콤보)을 연결합니다.

Right(오른쪽)



1 **광학 드라이브(선택 사양)**

CD 및 DVD에서 읽기 및 쓰기를 실행합니다.

2 **밝기 증가 버튼(2개)**

화면의 밝기를 증가 또는 감소시키려면 누릅니다.

3 **화면 끄기/켜기 버튼**

길게 누르고 있으면 디스플레이가 꺼집니다. 다시 누르면 디스플레이가 켜집니다.

4 **전원 단추**

컴퓨터를 켜거나 컴퓨터의 전원 상태를 변경합니다.

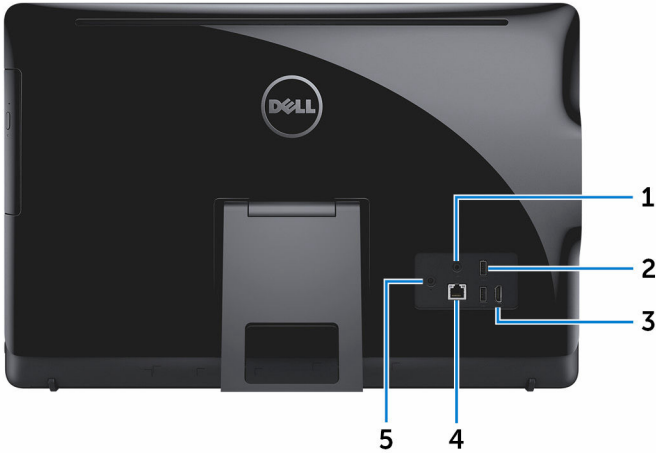
컴퓨터가 켜져 있는 상태에서 누르면 대기 모드로 전환됩니다.

컴퓨터를 강제 종료하려면 4초 동안 길게 누릅니다.



노트: 전원 옵션에서 전원 버튼 동작을 사용자 지정할 수 있습니다. 자세한 내용은 www.dell.com/support/manuals의 *Me and My Dell(미 앤 마이 델)*을 참조하십시오.

후면



1 오디오 출력 포트

스피커, 증폭기 등의 오디오 출력 장치를 연결합니다.

2 USB 2.0 포트(2개)

스토리지 장치, 프린터 등의 주변 장치를 연결합니다. 최대 480 Mbps의 데이터 전송 속도를 제공합니다.

3 HDMI 입력 포트

게임 콘솔, Blu-ray 플레이어 또는 기타 HDMI 출력 지원 장치를 연결합니다.

4 네트워크 포트

네트워크 또는 인터넷 액세스를 위해 라우터 또는 광대역 모뎀의 이더넷 (RJ45) 케이블을 연결합니다.

커넥터 옆에 있는 두 개의 표시등은 연결 상태와 네트워크 작동을 나타냅니다.

5 전원 어댑터 포트

컴퓨터에 전원을 공급하는 전원 어댑터를 연결합니다.

사양

치수 및 무게

높이	<ul style="list-style-type: none">• 이젤 스탠드 - 349.55mm(13.76인치)• 외다리 스탠드 - 402.54mm(15.85인치)		
폭	526.20mm(20.72인치)		
깊이	이젤 스탠드 포함	외다리 스탠드 포함	스탠드 불포함
터치스크린	55.85mm(2.20인치)	205.60mm(8.09인치)	33.10mm(1.30인치)
비 터치 스크린	56.95mm(2.24인치)	205.60mm(8.09인치)	34.20mm(1.35인치)
무게(최대)			
터치스크린	5.35kg(11.78파운드)	7.18kg(15.81파운드)	5.37kg(11.80파운드)
비 터치 스크린	4.91kg(10.81파운드)	6.26kg(13.79파운드)	4.44kg(9.79파운드)



노트: 컴퓨터 무게는 주문 구성과 제조상 편차에 따라 달라질 수 있습니다.

시스템 정보

컴퓨터 모델	Inspiron 22-3264
프로세서	<ul style="list-style-type: none">• 7세대 Intel Core i3• 7세대 Intel Core i5
칩셋	프로세서에 통합

메모리

슬롯	SODIMM 슬롯 2개
유형	DDR4
속도	최대 2133 MHz
지원되는 구성	2GB, 4GB, 6GB, 8GB, 10GB, 12GB 및 16GB

포트 및 커넥터

외장형:

네트워크	RJ45 포트 1개
USB	<ul style="list-style-type: none">• USB 2.0 포트 2개• USB 3.0 포트 2개
오디오/비디오	<ul style="list-style-type: none">• HDMI 입력 포트 1개• 오디오 라인-출력 포트 1개• 헤드셋 포트 1개

내장형:

M.2 카드	WLAN 및 Bluetooth 콤보용 M.2 슬롯 1개
--------	--------------------------------

통신

이더넷	10/100 Mbps 이더넷 컨트롤러(시스템 보드 내장형)
무선	<ul style="list-style-type: none">• Wi-Fi 802.11ac• Wi-Fi 802.11b/g/n• 블루투스 4.0• Miracast

비디오

	내장형	개별형
컨트롤러	프로세서에 통합	Nvidia GeForce 920M
메모리	공유 시스템 메모리	2GB GDDR5

오디오

컨트롤러	Realtek ALC3661 Waves MaxxAudio Pro
스피커	2개
스피커 출력	<ul style="list-style-type: none">• 평균 - 3 W• 최대 - 3.5 W
Microphone	내장형 단일 디지털 마이크
볼륨 조절	프로그램 메뉴

보관 시

인터페이스	<ul style="list-style-type: none">• SATA 광학 드라이브용 3 Gbps• SATA 하드 드라이브용 6 Gbps
하드 드라이브	2.5인치 드라이브 1개
광학 드라이브	9.5mm DVD+/-RW 드라이브(옵션) 1개

미디어 카드 판독기

유형	4-in-1 슬롯 1개
지원되는 카드	<ul style="list-style-type: none">• SD 카드• MultiMediaCard(MMC)• SD Extended Capacity(SDXC) 카드• SD High Capacity(SDHC) 카드

디스플레이

유형	<ul style="list-style-type: none">• 21.5인치 FHD+ 터치 스크린• 21.5인치 FHD+ 비 터치 스크린
비디오 해상도(최대)	1920 x 1080
픽셀 피치	0.2479mm x 0.2479mm
높이	292.2mm(11.50인치)
폭	497.6mm(19.60인치)
대각선	546.1mm(21.5인치)
재생률	60 Hz
제어부	밝기는 디스플레이 밝기 증가/감소 버튼을 통해 제어할 수 있습니다.

카메라

해결 방법	<ul style="list-style-type: none">• 정지 이미지: 0.92메가픽셀• 비디오: 30 fps에서 1280 x 720(HD) (최대)
대각선 가지 각도	74도

스탠드

	이젤	외다리
높이	175mm(6.89인치)	228.5mm(9.0인치)
폭	120mm(4.72인치)	225.6mm(8.88인치)
깊이	22.76mm(0.90인치)	205.6mm(8.09인치)
무게	0.63kg(1.39파운드)	1.81kg(3.99파운드)

전원 어댑터

유형	65W	90W
입력 전압	100 VAC ~ 240 VAC	
입력 주파수	50 ~ 60Hz	
입력 전류(최대)	1.70A	2.50A
출력 전류(연속)	3.34A	4.62A
정격 출력 전압	19.50VDC	
온도 범위: 작동 시	0~40°C(32~104°F)	
온도 범위: 보관 시	-40°C~70°C(-40°F~158°F)	

컴퓨터 환경

공기 중 오염 물질 수준: ISA-S71.04-1985의 규정에 따른 G1 이하

	작동 시	보관 시
온도 범위	0°C~35°C(32°F~95°F)	-40~65°C(-40~149°F)
상대 습도(최대)	10% ~ 90%(비응축)	0% ~ 95%(비응축)
진동(최대)*	0.66 GRMS	1.30 GRMS
충격(최대)	110G [†]	160G [‡]
고도(최대)	-15.2m ~ 3048m(-50ft ~ 10,000피트)	-15.2 m ~ 10,668 m(-50피트 ~ 35,000피트)

* 사용자 환경을 시뮬레이션하는 임의 진동 스펙트럼을 사용하여 측정.

† 하드 드라이브가 사용되는 경우 2ms의 반파장 사인파 펄스를 사용하여 측정.

‡ 하드 드라이브 헤드가 파킹 위치일 때 2ms의 반파장 사인파 펄스를 사용하여 측정.

도움말 보기 및 Dell에 문의하기

자체 도움말 리소스

다음과 같은 자체 도움말 리소스를 이용해 Dell 제품 및 서비스에 관한 정보 및 도움말을 얻을 수 있습니다.

Dell 제품 및 서비스 정보

www.dell.com

Dell 도움말 및 지원 앱



시작하기 앱



Windows 10 도움말에 액세스

Windows 검색에서 **도움말 및 지원**을 입력한 다음 **Enter**를 누릅니다.

운영 체제에 대한 온라인 도움말

www.dell.com/support/windows
www.dell.com/support/linux

문제 해결 정보, 사용자 설명서, 설치 지침서, 제품 사양, 기술 지원 블로그, 드라이버, 소프트웨어 업데이트 등

www.dell.com/support

운영 체제, 컴퓨터 시작 및 사용, 데이터 백업, 진단 등에 대해 알아보십시오.

www.dell.com/support/manuals의 *피 앤 마이 텔*을 참조하십시오.

Dell에 문의하기

판매, 기술 지원 또는 고객 서비스 문제에 관하여 Dell에 문의하려면 www.dell.com/contactdell을 참조하십시오.



노트: 제공 여부는 국가/지역 및 제품에 따라 다르며 일부 서비스는 소재 지역에 제공되지 않을 수 있습니다.



노트: 인터넷 연결을 사용할 수 없는 경우에는 제품 구매서, 포장 명세서, 청구서 또는 Dell 제품 카탈로그에서 연락처 정보를 찾을 수 있습니다.