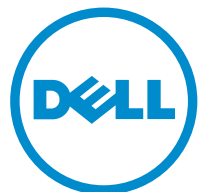


Inspiron 22 3000

Asetukset ja tekniset tiedot

Tietokonemalli: Inspiron 22-3264
Säädösten mukainen malli: W17B
Säädösten mukainen tyyppi: W17B003



Huomautukset, varoitukset ja vaarat



HUOMAUTUS: HUOMAUTUKSET ovat tärkeitä tietoja, joiden avulla voit käyttää tietokonetta entistä paremmin.



VAROITUS: VAROITUKSET kertovat tilanteista, joissa laitteisto voi vahingoittua tai joissa tietoja voidaan menettää. Niissä kerrotaan myös, miten nämä tilanteet voidaan välttää.



VAARA: VAARAILMOITUKSET kertovat tilanteista, joihin saattaa liittyä omaisuusvahinkojen, loukkaantumisen tai kuoleman vaara.

© 2016 Dell Inc. Kaikki oikeudet pidätetään. Tämä tuote on Yhdysvaltojen ja kansainvälisten tekijänoikeus- ja immateriaalioikeuslakien suojaama. Dell ja Dell-logo ovat Dell Inc.:in omistamia tavaramerkkejä Yhdysvalloissa ja/tai muilla lainkäyttöalueilla. Kaikki muut tässä mainitut merkit ja nimet saattavat olla yritystensä omistamia tavaramerkkejä.

2016-06

Tark. A00

Sisällysluettelo

Tietokoneen asentaminen.....	4
Näkymät.....	9
Edessä.....	9
Vasen.....	10
Oikea.....	11
Takana.....	12
Tekniset tiedot.....	13
Mitat ja paino.....	13
Järjestelmätiedot.....	13
Muisti.....	13
Portit ja liittimet.....	14
Tiedonsiirto.....	14
Kuva.....	14
Audio.....	15
Säilytyksessä.....	15
Muistikortinlukija.....	15
Näyttö.....	15
Kamera.....	16
Tuki.....	16
Verkkolaite.....	16
Tietokoneympäristö.....	17
Avun saaminen ja Dellin yhteystiedot.....	18
Tee-se-itse-resurssit.....	18
Dellin yhteystiedot.....	18

Tietokoneen asentaminen

1 Asenna tuki.

Alusta



Vinotuki



2 Asenna näppäimistö ja hiiri.

Viittaa näppäimistön ja hiiren mukana tulleeseen dokumentaatioon.

3 Kytke verkkolaite.

Alusta



Vinotuki



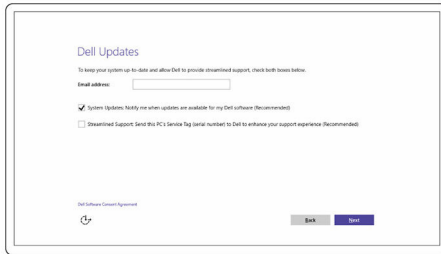
4 Paina virtapainiketta.



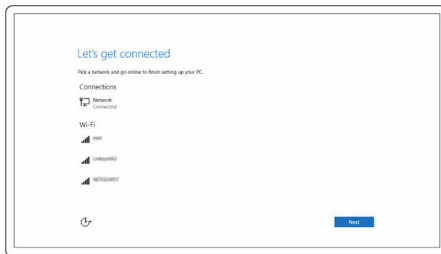
5 Suorita käyttöjärjestelmän asennus loppuun.

Windows:

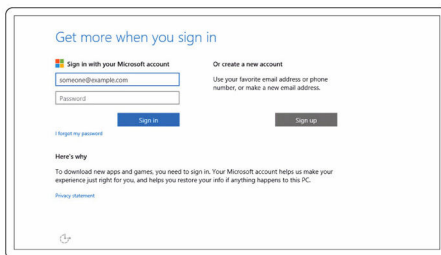
a) Ota Dell-päivitykset käyttöön.



b) Muodosta yhteys verkkoon.



c) Kirjautu Microsoft-tilillesi tai luo paikallinen tili.



Ubuntu:

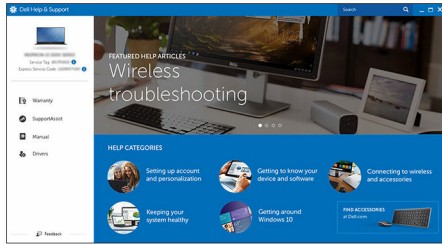
Suorita asennus loppuun noudattamalla näytön ohjeita.

6 Tutustu työpöydällä oleviin Dell-resursseihin.



Rekisteröi tietokone

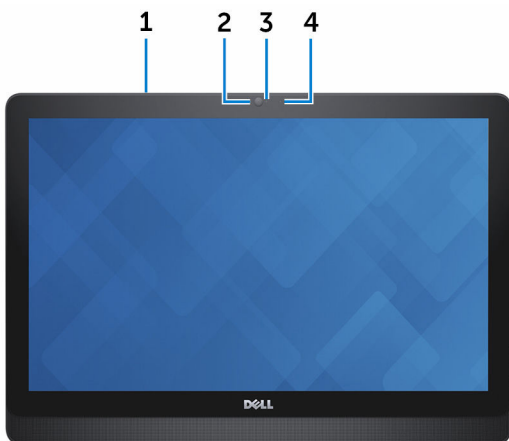
Dell Help & Support



SupportAssist – Tarkista päivitysten saatavuus ja päivitä tietokone

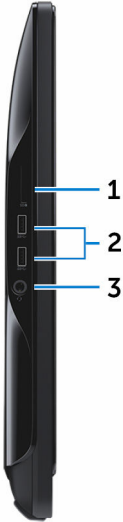
Näkymät

Edessä



- 1 **Mikrofoni (vain kosketusnäyttömalli)**
Hifi-äänitulo digitaalista audiotallennusta, äänipuheluita tms. varten.
- 2 **Kamera**
Voit puhua videopuheluita, ottaa valokuvia ja kuvata videoita.
- 3 **Kameran tilavalo**
Syttyy, kun kamera on käytössä.
- 4 **Mikrofoni (vain kosketusnäytön malli)**
Hifi-äänitulo digitaalista audiotallennusta, äänipuheluita tms. varten.

Vasen



- 1 Muistikortinlukija**
Lukee muistikortteja ja kirjoittaa niille.
- 2 USB 3.0 -portit (2)**
Sellaisten oheislaitteiden kuin tallennuslaitteiden, tulostinten jne. liittämiseen. Tarjoaa enintään 5 Gbps:n tiedonsiirtonopeuden.
- 3 Kuulokeportti**
Kytke kuulokkeet, mikrofoni tai kuuloke- ja mikrofoniyhdistelmä.

Oikea

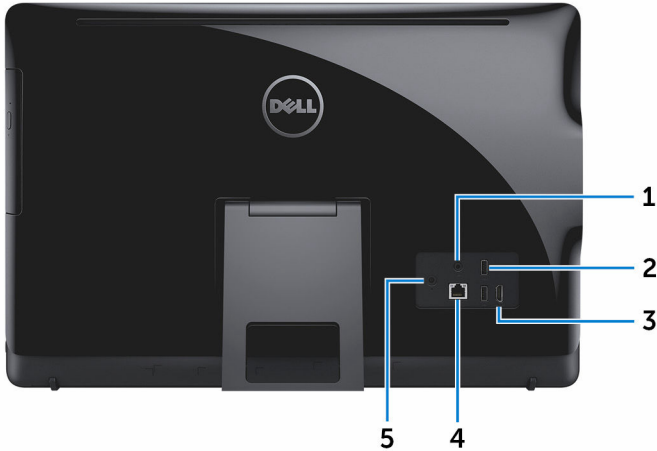


- 1 Optinen asema (valinnainen)**
Lukee ja kirjoittaa CD:itä ja DVD:itä.
- 2 Kirkkauden lisäspainikkeet (2)**
Paina lisätäksesi tai vähentääksesi näytön kirkkautta.
- 3 Näyttö pois/päälle-painike**
Pidä painettuna sammuttaaksesi näytön, paina uudelleen kytkeäksesi näytön päälle.
- 4 Virtapainike**
Sammuttaa tietokoneen tai vaihtaa tietokoneen virtatilan.
Paina siirtääksesi tietokone lepotilaan, jos se on käynnissä.
Paina 4 sekuntia pakottaaksesi tietokoneen sammumaan.



HUOMAUTUS: Voit mukauttaa virtapainikkeen käyttäytymisen virranhallinta-asetuksista. Lisätietoja on kohdassa *Minä ja Dell-tietokoneeni* osoitteessa www.dell.com/support/manuals.

Takana



1 Äänilähtöportti

Kytke äänilähtölaitteita, kuten kaiuttimet, vahvistimet tms.

2 USB 2.0 -portit (2)

Sellaisten oheislaitteiden kuin tallennuslaitteiden, tulostinten jne. liittämiseen. Tarjoaa enintään 480 Mbps:n tiedonsiirtonopeuden.

3 HDMI-tuloportti

Kytke pelikonsoliin, Blu-ray-soittimeen tai muuhun HDMI-lähtölaitteeseen.

4 Verkkoportti

Kytke Ethernet (RJ45) -kaapeli reitittimeltä tai laajakaistamodeemilta päästäksesi verkkoon tai Internetiin.

Liitännän vieressä olevat kaksi valoa ilmoittavat yhteystilan ja verkon käytön.

5 Verkkolaiteportti

Kytke verkkolaite saadaksesi tietokoneeseen virtaa.

Tekniset tiedot

Mitat ja paino

Korkeus	<ul style="list-style-type: none">Vinotuki – 349,55 mm (13,76 tuumaa)Alusta – 402,54 mm (15,85 tuumaa)		
Leveys	526,20 mm (20,72 tuumaa)		
Syvyys	Vinotuella	Alustalla	Ilman tukea
kosketusnäyttö	55,85 mm (2,20 tuumaa)	205,60 mm (8,09 tuumaa)	33,10 mm (1,30 tuumaa)
Ei kosketusnäyttöä	56,95 mm (2,24 tuumaa)	205,60 mm (8,09 tuumaa)	34,20 mm (1,35 tuumaa)
Paino (enimmillään)			
kosketusnäyttö	5,35 kg (11,78 lb)	7,18 kg (15,81 lb)	5,37 kg (11,80 lb)
Ei kosketusnäyttöä	4,91 kg (10,81 lb)	6,26 kg (13,79 lb)	4,44 kg (9,79 lb)



HUOMAUTUS: Tietokoneen paino riippuu tilatusta kokoonpanosta ja valmistajan tuotevaihtelusta.

Järjestelmätiedot

Tietokoneen malli	Inspiron 22-3264
Suoritin	<ul style="list-style-type: none">7. sukupolven Intel Core i37. sukupolven Intel Core i5
Piirisarja	Integroitu suorittimeen

Muisti

Kannat	Kaksi SODIMM-paikkaa
Tyyppi	DDR4

Nopeus

Enintään 2133 MHz

Tuetut kokoonpanot

2 Gt, 4 Gt, 6 Gt, 8 Gt, 10 Gt, 12 Gt ja 16 Gt

Portit ja liittimet

Ulkoinen:

Verkko

Yksi RJ45-portti

USB

- Kaksi USB 2.0 -porttia
- Kaksi USB 3.0 -porttia

Audio/video

- Yksi HDMI-tuloportti
- Yksi audiolähtöportti
- Yksi kuulokeportti

Sisäinen:

M.2-kortti

Yksi M.2-korttipaikka WLAN- ja Bluetooth-yhdistelmäkortille

Tiedonsiirto

Ethernet

10/100 Mbps Ethernet-kontrolleri on integroitu emolevyyn

Langaton yhteys

- Wi-Fi 802.11ac
- Wi-Fi 802.11b/g/n
- Bluetooth 4.0
- Miracast

Kuva

	Integroitu	Erillinen
Kontrolleri	Integroitu suorittimeen	Nvidia GeForce 920M
Muisti	Jaettu järjestelmämuisti	2 Gt GDDR5

Audio

Ohjain

Realtek ALC3661 ja Waves MaxxAudio Pro

Kaiuttimet

Kaksi

Kaiutinteho

- Keskimäärin – 3 W
- Huippu – 3,5 W

Mikrofoni

Integroitu yksi digitaalinen mikrofoni

Äänenvoimakkuuden säätö

Ohjelmavalikot

Säilytyksessä

Liitäntä

- SATA 3 Gbps optiselle asemalle
- SATA 6 Gbps kiintolevyille

Kiintolevy

Yksi 2,5 tuuman asema

Optinen asema

Yksi 9,5 mm:n DVD+/-RW-asema
(lisävaruste)

Muistikortinlukija

Tyyppi

Yksi 4-in-1-paikka

Tuetut kortit

- SD-kortti
- MultiMediaCard (MMC)
- SD Extended Capacity (SDXC) -kortti
- SD High Capacity (SDHC) -kortti

Näyttö

Tyyppi

- 21,5 tuuman FHD+ -kosketusnäyttö

	<ul style="list-style-type: none"> • 21,5 tuuman FHD+ -ei-kosketusnäyttö
Tarkkuus (enintään)	1920 x 1080
Pikselitiheys	0,2479 mm x 0,2479 mm
Korkeus	292,2 mm (11,50 tuumaa)
Leveys	497,6 mm (19,60 tuumaa)
Diagonaalinen	546,1 mm (21,5 tuumaa)
Virkistystaajuus	60 Hz
Ohjaimet	Kirkkautta voi säätää näytön kirkkauden lisäys/ vähennyspainikkeella

Kamera

Tarkkuus	<ul style="list-style-type: none"> • Valokuva: 0,92 megapikseliä • Video: 1280 x 720 (HD)/30 fps (enintään)
Diagonaalinen katselukulma	74 astetta

Tuki

	Vinotuki	Alusta
Korkeus	175 mm (6,89 tuumaa)	228,5 mm (9,0 tuumaa)
Leveys	120 mm (4,72 tuumaa)	225,6 mm (8,88 tuumaa)
Syvyys	22,76 mm (0,90 tuumaa)	205,6 mm (8,09 tuumaa)
Paino	0,63 kg (1,39 lb)	1,81 kg (3,99 lb)

Verkkolaite

Tyyppi	65 W	90 W
Tulojännite	100-240 VAC	
Tulotaajuus	50–60 Hz	

Tyyppi	65 W	90 W
Ottovirta (maksimi)	1,70 A	2,50 A
Lähtövirta (jatkuva)	3,34 A	4,62 A
Nimellislähtöjännite	19,50 VDC	
Lämpötila-alue: Käytön aikana	0–40 °C (32–104 °F)	
Lämpötila-alue: Säilytyksessä	–40–70 °C (–40–158 °F)	

Tietokoneympäristö

Ilman mukana kulkevien epäpuhtauksien taso: G1 standardin ISA-S71.04-1985 mukaan

	Käytön aikana	Säilytyksessä
Lämpötila-alue	0–35 °C (32–95 °F)	–40–65 °C (–40–149 °F)
Suhteellinen kosteus (enintään)	10–90 % (tiivistymätön)	0–95 % (tiivistymätön)
Tärinä (enintään)*	0,66 GRMS	1,30 GRMS
Isku (enintään)	110 G [†]	160 G [‡]
Korkeus (maksimi)	–15,2–3 048 m (–50–10 000 ft)	–15,2 – 10 668 m (–50 – 35 000 jalkaa)

* Mitattu käyttämällä satunnaista värähtelykirjoa, joka simuloi käyttöympäristöä.

† Mitattu käyttäen 2 ms:n puolisinipulssia kiintolevyn ollessa käytössä.

‡ Mitattu käyttäen 2 ms:n puolisinipulssia kiintolevyn lukupäähän ollessa parkissa.

Avun saaminen ja Dellin yhteystiedot

Tee-se-itse-resurssit

Voit hankkia tietoja ja saada apua Dell-tuotteille ja -palveluille näillä tee-se-itse-resursseilla:

Dell-tuotteiden ja -palveluiden tiedot www.dell.com

Dell Help & Support -sovellus



Aloituspöytäsovellus



Ohjeen käyttö Windows 10 -käyttöjärjestelmässä

Kirjoita Windows-hakuun **Ohje ja tuki** ja paina **Enter**.

Käyttöjärjestelmän online-ohje

www.dell.com/support/windows
www.dell.com/support/linux

Vianmäärittystiedot, käyttöoppaat, asennusohjeet, tuotteiden tekniset tiedot, tekniset ohjelogit, ohjaimet, ohjelmistopäivitykset jne.

www.dell.com/support

Tietoja käyttöjärjestelmästä, tietokoneen asennuksesta ja käytöstä, tietojen varmuuskopiointista, diagnooseista jne.

Katso *Minä ja Dell-tietokoneeni* osoitteessa www.dell.com/support/manuals.

Dellin yhteystiedot

Dellin myynnin, teknisen tuen ja asiakaspalvelun yhteystiedot, katso www.dell.com/contactdell.



HUOMAUTUS: Saatavuus vaihtelee maittain ja tuotteittain, ja jotkin palvelut eivät välttämättä ole saatavilla maassasi.



HUOMAUTUS: Jos käytössäsi ei ole Internet-yhteyttä, käytä ostolaskussa, lähetysluettelossa, laskussa tai Dellin tuoteluettelossa olevia yhteystietoja.