

Inspiron 22

3000-serien

Konfigurering och specifikationer

Datormodell: Inspiron 22-3263
Regleringsmodell: W17B
Regleringstyp: W17B002



Anmärkningar, försiktighetsbeaktanden och varningar



OBS: Obs! ger viktig information som kan hjälpa dig att få ut mer av datorn.



VIKTIGT!: VIKTIGT! Indikerar risk för skada på maskinvaran eller förlust av data, samt ger information om hur du undviker problemet.



WARNING: En varning signalerar risk för egendomsskada, personskada eller dödsfall.

© 2016 Dell Inc. Med ensamrätt. Denna produkt är föremål för amerikansk och internationell copyrightlag och andra lagar gällande immateriell egendom. Dell och Dell-logotypen är varumärken som tillhör Dell Inc. i USA och/eller andra jurisdiktioner. Alla övriga varumärken och namn som nämns häri kan vara varumärken som tillhör respektive företag.

2016-04

Rev. A00

Innehåll

Konfigurera datorn.....	4
Vyer.....	8
Framsida.....	8
Vänster.....	9
Höger.....	10
Baksida.....	11
Specifikationer.....	12
Mått och vikt.....	12
Systeminformation.....	12
Minne.....	13
Portar och kontakter.....	13
Kommunikation.....	13
Video.....	14
Audio.....	14
Förvaring.....	14
Mediakortläsare.....	14
Bildskärm.....	15
Kamera.....	15
Stativ.....	15
Nätadapter.....	16
Datormiljö.....	16
Få hjälp och kontakta Dell.....	17
Resurser för självhjälp.....	17
Kontakta Dell.....	17

Konfigurera datorn

- 1 Fäll ut stativet.

Piedestalstativ



Stafflistativ



- 2 Ställa in tangentbordet och musen.
Läs dokumentationen som levererades med tangentbordet och musen.

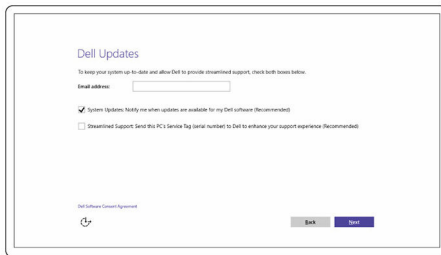
3 Anslut nätadaptern och tryck på strömbrytaren.



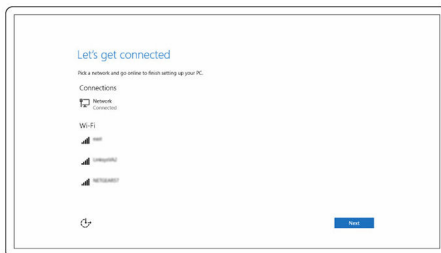
4 Avsluta installationen av operativsystemet.

För Windows:

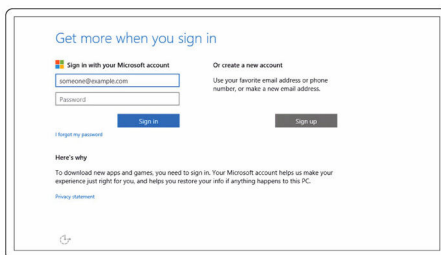
a) Aktivera Dell-uppdateringar.



b) Anslut till nätverket.



c) Logga in till ditt Microsoft-konto eller skapa ett nytt konto.



För Ubuntu:

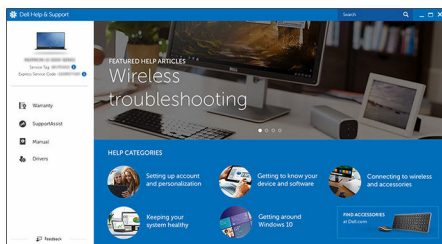
Följ instruktionerna på skärmen för att fullborda installationen.

5 Utforska Dells resurser på skrivbordet.



Registrera datorn

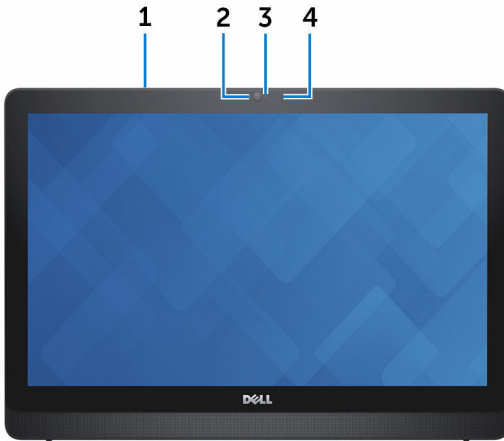
Dell Hjälp & Support



SupportAssist - Kontrollera och uppdatera din dator

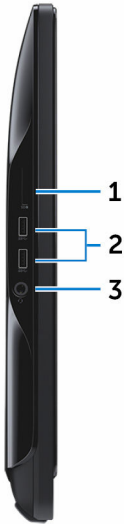
Vyer

Framsida



- 1 **Mikrofon (endast för modellen med pekskärm)**
Ger digitalt ljud in med hög kvalitet för ljudinspelning, röstsamtal och så vidare.
- 2 **Kamera**
Gör det möjligt att videochatta, ta bilder och spela in video.
- 3 **Statuslampa för kamera**
Tänds när kameran används.
- 4 **Mikrofon (för modellen utan pekskärm)**
Ger digitalt ljud in med hög kvalitet för ljudinspelning, röstsamtal och så vidare.

Vänster



1 **Mediakortläsare**

Läser från och skriver till mediakort.

2 **USB 3.0-portar (2)**

Anslut kringutrustning, till exempel lagringsenheter, skrivare och så vidare. Ger överföringshastigheter upp till 5 Gbps.

3 **Headsetport**

Anslut hörlurar, en mikrofon eller ett headset (kombination med hörlurar och mikrofon).

Höger



1 Optisk enhet (tillval)

Läser från och skriver till cd- och dvd-skivor.

2 Knappar för att öka ljusstyrkan (2)

Tryck på knapparna för att öka eller minska ljusstyrkan på skärmen.

3 Skärm av/på-knapp

Tryck och håll ned för att stänga av skärmen, tryck igen för att slå på bildskärmen.

4 Strömbrytare

Slår på datorn eller ändrar datorns strömstatus.

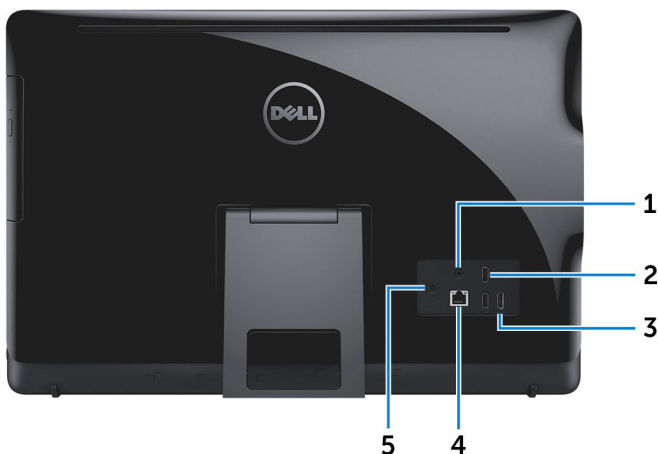
Tryck för att sätta datorn i strömsparläge om den är påslagen.

Håll intryckt i 4 sekunder för att tvinga en avstängning av datorn.



OBS: Du kan anpassa strömbrytarens funktion i Energialternativ. För mer information, se *Jag och min Dell* på www.dell.com/support/manuals

Baksida



1 Ljudutgångsport

Anslut ljudutgångsenheter såsom högtalare, förstärkare och så vidare.

2 USB 2.0-portar (2)

Anslut kringutrustning, till exempel lagringsenheter, skrivare och så vidare. Ger överföringshastigheter upp till 480 Mbps.

3 HDMI-ingångsport

Anslut en spelkonsol, Blu-ray-spelare eller andra HDMI-ut-aktiverade enheter.

4 Nätverksport

Anslut en Ethernet-kabel (RJ45) från en router eller ett bredbandsmodem för nätverks- eller internetåtkomst.

De två lamporna bredvid kontakten indikerar anslutningsstatus och nätverksaktivitet.

5 Nätadapterport

Anslut en nätadapter för att tillhandahålla ström till datorn.

Specifikationer

Mått och vikt

Höjd	<ul style="list-style-type: none">• Stafflistativ - 349,55 mm (13,76 tum)• Piedestalstativ - 402,54 mm (15,85 tum)		
Bredd	526,20 mm (20,72 tum)		
Djup	Med stafflistativ	Med piedestalstativ	Utan stativ
Pekskärm	55,85 mm (2,20 tum)	205,60 mm (8,09 tum)	33,10 mm (1,30 tum)
Utan pekskärm	56,95 mm (2,24 tum)	205,60 mm (8,09 tum)	34,20 mm (1,35 tum)
Vikt (max)			
Pekskärm	5,35 kg (11,78 pund)	7,18 kg (15,81 pund)	5,37 kg (11,80 pund)
Utan pekskärm	4,91 kg (10,81 pund)	6,26 kg (13,79 pund)	4,44 kg (9,79 pund)



OBS: Vikten på din bärbara dator varierar beroende på konfigurationen som beställts och variationer i tillverkningen.

Systeminformation

Datormodell	Inspiron 22-3263
Processor	<ul style="list-style-type: none">• 6:e generationens Intel Core i3• 6:e generationens Intel Core i5
Systemkretsupsättning	Integrerad i processorn

Minne

Kortplatser	Två SODIMM-socklar
Typ	DDR3L
Hastighet	Upp till 1600 MHz
Konfigurationer som stöds	2 GB, 4 GB, 6 GB, 8 GB, 10 GB, 12 GB och 16 GB

Portar och kontakter

Externt:

Nätverk	En RJ45-port
USB	<ul style="list-style-type: none">• Två USB 2.0-portar• Två USB 3.0-portar
Ljud/video	<ul style="list-style-type: none">• En HDMI-ingångsport• En ljudutgångsport• En headsetport

Internt:

M.2-kort	En M.2-kortplats för WLAN och Bluetooth kombinationskort
----------	--

Kommunikation

Ethernet	Ethernet 10/100/1000 Mbps Ethernet-styrenhet inbyggd på moderkortet
Wireless (trådlöst)	<ul style="list-style-type: none">• Wi-Fi 802.11 ac• Wi-Fi 802.11 b/g/n• Bluetooth 4.0

Video

	Inbyggt	Separat
Styrenhet	Integrerad i processorn	AMD Radeon R5 A335
Minne	Delat systemminne	2 GB DDR3L

Audio

Styrenhet	Realtek ALC3661 Waves MaxxAudio Pro
Högtalare	Två
Uteffekt för högtalare	<ul style="list-style-type: none">• Medelvärde - 3 W• Topp - 2,5 W
Mikrofon	Inbyggd enkel digital mikrofon
Volymkontroller	Programmenyer

Förvaring

Gränssnitt	<ul style="list-style-type: none">• SATA 3 Gbit/s för optisk enhet• SATA 6 Gbit/s för hårddisken
Hårddisk	En 2,5-tums enhet
Optisk enhet	En 9,5-mm-DVD+/-RW-enhet (tillval)

Mediakortläsare

Typ	En 4-i-1-kortplats
Kort som stöds	<ul style="list-style-type: none">• SD-kortet• MultiMediaCard (MMC)• SDXC-kort (SD Extended Capacity)• SDHC-kort (SD High Capacity)

Bildskärm

Typ	<ul style="list-style-type: none">• 21,5-tums FHD+ pekskärmen• 21,5-tums FHD+ utan pekskärm
Upplösning (max)	1 920 x 1 080
Bildpunktstäthet	0,2479 mm x 0,2479 mm
Höjd	292,2 mm (11,50 tum)
Bredd	497,6 mm (19,60 tum)
Diagonalt	546,1 mm (21,5 tum)
Uppdateringshastighet	60 Hz
Kontroller	Ljusstyrkan kan styras med knappen för ökning/minskning av bildskärmens ljusstyrka.

Kamera

Upplösning	<ul style="list-style-type: none">• Stillbild: 0,92 megapixel• Video: 1280 x 720 (HD) vid 30 fps (maximalt)
Diagonal visningsvinkel	74 grader

Stativ

	Staffli	Piedestal
Höjd	175 mm (6,89 tum)	228,5 mm (9,0 tum)
Bredd	120 mm (4,72 tum)	225,6 mm (8,88 tum)
Djup	22,76 mm (0,90 tum)	205,6 mm (8,09 tum)
Vikt	0,63 kg (1,39 pund)	1,81 kg (3,99 pund)

Nätadapter

Typ	65 W	90 W
Inspänning	100 VAC - 240 VAC	
Infrekvens	50 Hz - 60 Hz	
Inström (maximal)	1,70 A	2,50 A
Utström (kontinuerlig)	3,34A	4,62A
Nominell utspänning	19,50 VDC	
Temperaturintervall: drift	0 °C till 40 °C (32 °F till 104°F)	
Temperaturintervall: förvaring	- 40 °C till 70 °C (- 40 °F till 158 °F)	

Datormiljö

Luftburen föroreningsnivå: G1 enligt ISA-S71.04-1985

	Drift	Förvaring
Temperaturintervall	0 °C till 35 °C (32 °F till 95 °F)	-40 °C till 65 °C (-40 °F till 149 °F)
Relativ luftfuktighet (maximalt)	10 % till 90 % (icke-kondenserande)	0 % till 95 % (icke-kondenserande)
Vibration (maximal)*	0,66 g RMS	1,30 g RMS
Stöt (max):	110 G [†]	160 G [‡]
Höjd över havet (maximal):	-15,2 m till 3 048 m (- 50 fot till 10 000 fot)	-15,2 m till 10 668 m (- 50 fot till 35 000 fot)

* Mätt med ett slumpmässigt vibrationsspektrum som simulerar användarmiljön.

† Mätt med en 2 ms halvsinuspuls när hårddisken används.

‡ Mätt med en 2 ms halvsinuspuls när hårddisken är i parkerat läge.

Få hjälp och kontakta Dell

Resurser för självhjälp

Du kan få information och hjälp för Dells produkter och tjänster med följande resurser för självhjälp:

Information om Dells produkter och tjänster www.dell.com

Dell Hjälp & Support-appen



Kom igång-appen



Använda hjälpen i Windows 10

Utgå från sökfunktionen i Windows, skriv in **Hjälp och support** och tryck på **Retur**.

Onlinehjälp för operativsystemet

www.dell.com/support/windows
www.dell.com/support/linux

Felsökningsinformation, användarhandböcker, installationsanvisningar, produktspecifikationer, tekniska hjälpbloggar, programuppdateringar osv.



www.dell.com/support

Lär dig mer om ditt operativsystem, inställning och användning av din dator, säkerhetskopiering av data, diagnostik osv.

Se *Jag och min Dell* på www.dell.com/support/manuals.

Kontakta Dell

Om du vill kontakta Dell med frågor om försäljning, teknisk support eller kundtjänst, se www.dell.com/contactdell.

-  **OBS:** Tillgängligheten varierar mellan land och produkt och vissa tjänster kanske inte finns tillgängliga i ditt land.
-  **OBS:** Om du inte har en aktiv internetanslutning så hittar du information på inköpsfakturan, följesedel, räkningen eller Dells produktkatalog.