

# Inspiron 22

## Seriya 3000




### Podešavanje i specifikacije

Kompjuterski model: Inspiron 22-3263  
Model sa regulacijom: W17B  
Tip sa regulacijom: W17B002



# Napomene, mere opreza i upozorenja

---

-  **NAPOMENA:** NAPOMENA ukazuje na važne informacije koje će vam pomoći da iskoristite računar na bolji način.
  -  **OPREZ:** OPREZ ukazuje na potencijalno oštećenje hardvera ili gubitak podataka i saopštava vam kako da izbegnete problem.
  -  **UPOZORENJE:** UPOZORENJE ukazuje na potencijalno oštećenje imovine, telesne povrede i smrtni ishod.
- 

© 2016 Dell Inc. Sva prava zadržana. Ovaj proizvod je zaštićen zakonima o zaštiti autorskih prava i intelektualnoj svojini u SAD i međunarodnim zakonima. Dell i logotip Dell su zaštitni znaci kompanije Dell Inc. u Sjedinjenim Američkim Državama i/ili drugim pravnim nadležnostima. Svi ostali znaci i imena ovde navedeni mogu biti zaštitni znaci svojih kompanija.

2016-04

Pregl. A00

# Sadržaj

<b>Podешavanje računara.....</b>	<b>4</b>
<b>Prikazi.....</b>	<b>8</b>
Prednja strana.....	8
Levo.....	9
Desno.....	10
Zadnja strana.....	11
<b>Specifikacije.....</b>	<b>12</b>
Dimenzije i težina.....	12
Informacije o sistemu.....	12
Memorija.....	13
Portovi i konektori.....	13
Komunikacija.....	13
Video.....	14
Audio.....	14
Skladištenje.....	14
Čitač medijskih kartica.....	14
Ekran.....	15
Kamera.....	15
Stalak.....	15
Adapter za napajanje.....	16
Okruženje računara.....	16
<b>Dobijanje pomoći i kontaktiranje kompanije Dell.....</b>	<b>17</b>
Resursi za samostalnu pomoć.....	17
Kontaktiranje kompanije Dell.....	17

# Podešavanje računara

---

- 1 Podesite postolje.

## Stalak sa postoljem



## Potporni stalak



- 2 Podesite tastaturu i miša.

Pogledajte dokumentaciju koja je isporučena sa tastaturom i mišem.

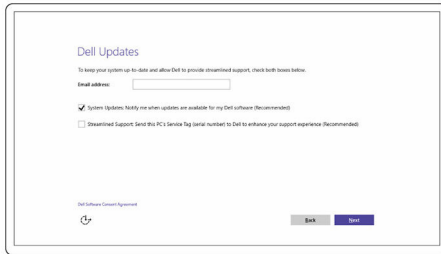
- 3 Povežite adapter za napajanje i pritisnite dugme za napajanje.



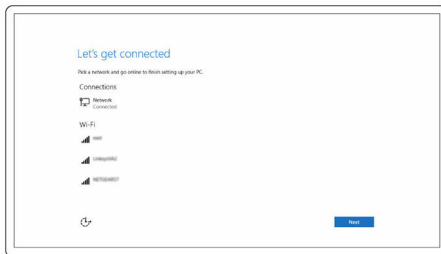
#### 4 Završite sa podešavanjem operativnog sistema.

##### Za Windows:

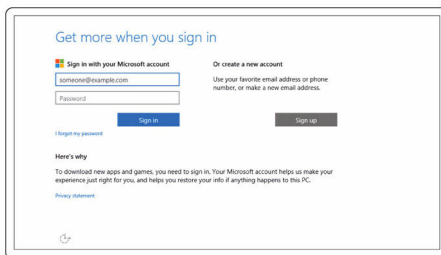
a) Omogućite Dell ažuriranja.



b) Povežite uređaj na mrežu.



c) Prijavite se na svoj Microsoft nalog ili kreirajte lokalni nalog.



##### Za Ubuntu:

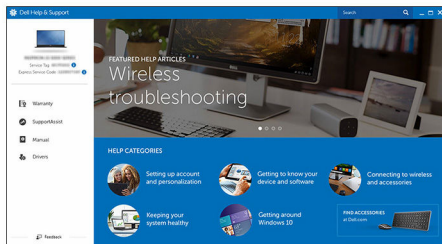
Sledite uputstva na ekranu da biste dovršili podešavanje.

5 Istražite Dell resurse na vašoj radnoj površini.



Registracija računara

Dell pomoć i podrška

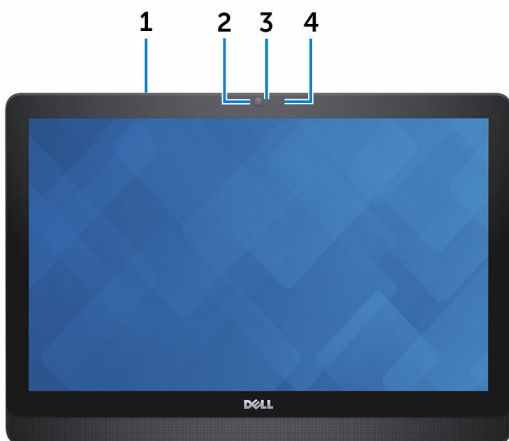


SupportAssist – Proverite i ažurirajte računar

# Prikazi

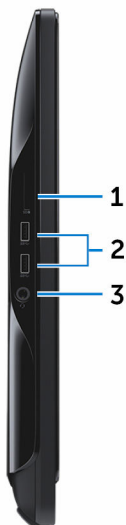
---

## Prednja strana



- 1 Mikrofon (samo za model za ekranom osetljivim na dodir)**  
Obezbeđuje ulaz digitalnog zvuka visokog kvaliteta za snimanje zvuka, glasovne pozive itd.
- 2 Kamera**  
Omogućava vam da vodite video razgovore, snimate fotografije i snimate video zapise.
- 3 Svetlo za status kamere**  
Uključuje se kada se kamera koristi.
- 4 Mikrofon (samo za model bez ekrana osetljivog na dodir)**  
Obezbeđuje ulaz digitalnog zvuka visokog kvaliteta za snimanje zvuka, glasovne pozive itd.

# Levo



1 **Čitač medijskih kartica**

Čita podatke sa medijskih kartica i upisuje podatke na njih.

2 **USB 3.0 portovi (2)**

Povezuje periferne uređaje kao što su uređaji za skladištenje, štampači itd. Obezbeđuje brzine prenosa podataka do 5 Gb/s.

3 **Port za slušalice**

Povezuje slušalice, mikrofoni ili slušalice sa mikrofonom (kombinacija slušalica i mikrofona).

# Desno



**1 Optička disk jedinica (opciono)**

Čita podatke sa CD i DVD diskova i upisuje podatke na njih.

**2 Dugmad za povećanje svetline (2)**

Pritisnite da biste povećali ili smanjili svetlinu ekrana.

**3 Dugme za isključivanje/uključivanje ekrana**

Pritisnite i držite da biste isključili prikaz; pritisnite ponovo da biste uključili prikaz.

**4 Dugme za napajanje**

Uključuje računar ili menja stanje napajanja računara.

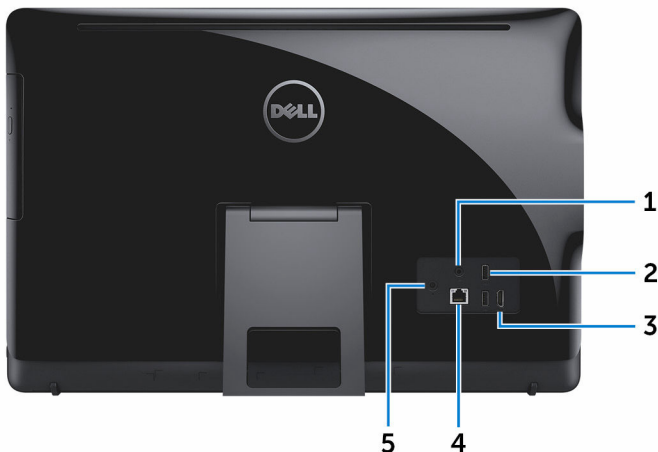
Pritisnite da postavite računar u stanje spavanja ako je uključen.

Pritisnite i držite 4 sekunde da biste prisilno isključili računar.



**NAPOMENA:** U delu "Opcije napajanja" možete da prilagodite funkciju dugmeta za napajanje. Dodatne informacije potražite u delu *Ja i moj Dell* na stranici [www.dell.com/support/manuals](http://www.dell.com/support/manuals).

# Zadnja strana



**1 Audio izlazni port**

Povezuje audio izlazne uređaje kao što su zvučnici, pojačala itd.

**2 USB 2.0 portovi (2)**

Povezuje periferne uređaje kao što su uređaji za skladištenje, štampači itd. Obezbeđuje brzine prenosa podataka do 480 Mb/s.

**3 HDMI ulazni port**

Povežite igračku konzolu, Blu-ray plejer ili druge uređaje sa funkcijom HDMI izlaza.

**4 Mrežni port**

Povezuje Ethernet (RJ45) kabl od rutera ili modema za vezu širokog propusnog opsega za mrežu ili pristup internetu.

Dva svetla pored konektora pokazuju status veze i aktivnost mreže.

**5 Port adaptera za napajanje**

Povežite adapter za napajanje da biste obezbedili napajanje za svoj računar.

# Specifikacije

---

## Dimenzije i težina

Visina	<ul style="list-style-type: none"><li>• Potporni stalak – 349,55 mm (13,76 in)</li><li>• Stalak sa postoljem – 402,54 mm (15,85 in)</li></ul>		
Širina	526,20 mm (20,72 in)		
Dubina	<b>Sa potpornim stalkom</b>	<b>Sa stalkom sa postoljem</b>	<b>Bez stalka</b>
Ekran osetljiv na dodir	55,85 mm (2,20 in)	205,60 mm (8,09 in)	33,10 mm (1,30 in)
Ekran nije osetljiv na dodir	56,95 mm (2,24 in)	205,60 mm (8,09 in)	34,20 mm (1,35 in)
Težina (maksimalna)			
Ekran osetljiv na dodir	5,35 kg (11,78 lb)	7,18 kg (15,81 lb)	5,37 kg (11,80 lb)
Ekran nije osetljiv na dodir	4,91 kg (10,81 lb)	6,26 kg (13,79 lb)	4,44 kg (9,79 lb)



**NAPOMENA:** Težina vašeg prenosnog računara može se razlikovati u zavisnosti od poručene konfiguracije i mogućnosti proizvodnje.

## Informacije o sistemu

Model računara	Inspiron 22-3263
Procesor	<ul style="list-style-type: none"><li>• Intel Core i3 procesor 6. generacije</li><li>• Intel Core i5 procesor 6. generacije</li></ul>
Čipset sistema	Integrisan u procesor

# Memorija

Slotovi	Dva SODIMM slota
Tip	DDR3L
Brzina	Do 1600 MHz
Podržane konfiguracije	2GB, 4GB, 6GB, 8GB, 10GB, 12GB i 16GB

# Portovi i konektori

---

## Eksterni:

---

Mreža	Jedan RJ45 port
USB	<ul style="list-style-type: none"><li>• Dva USB 2.0 porta</li><li>• Dva USB 3.0 porta</li></ul>
Audio/Video	<ul style="list-style-type: none"><li>• Jedan HDMI ulazni port</li><li>• Jedan audio linijski izlazni port</li><li>• Jedan port za slušalice</li></ul>

---

## Interni:

---

M.2 kartica	Jedan M.2 priključak za WLAN i Bluetooth kombinovanu karticu
-------------	--

# Komunikacija

Ethernet	10/100/1000 Mb/s Ethernet kontroler integrisan na matičnoj ploči
Bežična mreža	<ul style="list-style-type: none"><li>• Wi-Fi 802.11ac</li><li>• Wi-Fi 802.11b/g/n</li><li>• Bluetooth 4.0</li></ul>

## Video

	<b>Integrirani</b>	<b>Diskretni</b>
Kontroler	Integriran u procesor	AMD Radeon R5 A335
Memorija	Deljena sistemska memorija	2 GB DDR3L

## Audio

Kontroler	Realtek ALC3661 Waves MaxxAudio Pro
Zvučnici	Dva
Izlaz za zvučnik	<ul style="list-style-type: none"><li>• Prosečna – 3 W</li><li>• Vršna – 3,5 W</li></ul>
Mikrofon	Integrirani jedan digitalni mikrofon
Kontrole jačine zvuka	Programski meniji

## Skladištenje

Interfejs	<ul style="list-style-type: none"><li>• SATA 3 Gb/s za optičku disk jedinicu</li><li>• SATA 6 Gb/s za čvrsti disk</li></ul>
Čvrsti disk	Jedan disk od 2,5 inča
Optička disk jedinica	Jedan DVD+/-RW disk od 9,5 mm (opcionarno)

## Čitač medijskih kartica

Tip	Jedan 4-u-1 priključak
Podržane kartice	<ul style="list-style-type: none"><li>• SD kartica</li><li>• MultiMediaCard (MMC)</li><li>• SD Extended Capacity (SDXC) kartica</li><li>• SD High Capacity (SDHC) kartica</li></ul>

## Ekran

Tip	<ul style="list-style-type: none"><li>FHD+ ekran osetljiv na dodir od 21,5 inča</li><li>FHD+ ekran koji nije osetljiv na dodir od 21,5 inča</li></ul>
Rezolucija (maksimalna)	1920 x 1080
Maksimalna veličina piksela	0,2479 mm x 0,2479 mm
Visina	292,2 mm (11,50 in)
Širina	497,6 mm (19,60 in)
Dijagonala	546,1 mm (21,5 in)
Brzina osvežavanja	60 Hz
Kontrole	Svetlina se može kontrolisati preko dugmeta za povećanje/smanjenje svetline ekrana

## Kamera

Rezolucija	<ul style="list-style-type: none"><li>Fotografija: 0,92 megapiksela</li><li>Video: 1280 x 720 (HD) pri 30 fps (maksimalno)</li></ul>
Dijagonalni ugao prikaza	74 stepena

## Stalak

	Potporni	Postolje
Visina	175 mm (6,89 in)	228,5 mm (9,0 in)
Širina	120 mm (4,72 in)	225,6 mm (8,88 in)
Dubina	22,76 mm (0,90 in)	205,6 mm (8,09 in)
Težina	0,63 kg (1,39 lb)	1,81 kg (3,99 lb)

# Adapter za napajanje

Tip	65 W	90 W
Ulazni napon	100 VAC do 240 VAC	
Ulazna frekvencija	50 Hz do 60 Hz	
Ulazna struja (maksimalna)	1,70 A	2,50 A
Izlazna struja (neprekidna)	3,34 A	4,62 A
Nazivni izlazni napon	19,50 VDC	
Opseg temperature: Rad	0 °C do 40 °C (32 °F do 104 °F)	
Opseg temperature: Skladištenje	-40 °C do 70 °C (-40 °F do 158 °F)	

## Okruženje računara

**Nivo zagađenosti vazduha:** G1 kao što je definisano prema ISA-S71.04-1985

	Rad	Skladištenje
Opseg temperature	0 °C do 35 °C (32 °F do 95 °F)	-40 °C do 65 °C (-40 °F do 149 °F)
Relativna vlažnost (maksimalna):	10% do 90% (bez kondenzacije)	0% do 95% (bez kondenzacije)
Vibracije (maksimalne)*	0,66 GRMS	1,30 GRMS
Šok (maksimalni)	110 G <sup>†</sup>	160 G <sup>‡</sup>
Nadmorska visina (maksimalna)	-15,2 m do 3.048 m (-50 do 10.000 stopa)	-15,2 m do 10.668 m (-50 do 35.000 ft)

\* Izmereno korišćenjem nasumičnog spektra vibracija koji simulira okruženje korisnika.

† Izmereno korišćenjem polusinusnog impulsa od 2 ms kada se čvrsti disk koristi.

‡ Izmereno korišćenjem polusinusnog impulsa od 2 ms kada je glava čvrstog diska u parkiranoj položaju.

# Dobijanje pomoći i kontaktiranje kompanije Dell

---

## Resursi za samostalnu pomoć

Možete dobiti informacije i pomoć o proizvodima i uslugama kompanije Dell korišćenjem ovih resursa za samostalnu pomoć:

Informacije o proizvodima i uslugama kompanije Dell

[www.dell.com](http://www.dell.com)

Dell Help & Support aplikacija



Get started aplikacija



Pristupanje pomoći u sistemu Windows 10

U pretrazi sistema Windows, unesite **Pomoć i podrška** i pritisnite **Enter**.

Pomoć na mreži za operativni sistem

[www.dell.com/support/windows](http://www.dell.com/support/windows)  
[www.dell.com/support/linux](http://www.dell.com/support/linux)

Informacije o rešavanju problema, korisnička uputstva, uputstva za konfigurisanje, specifikacije proizvoda, blogovi za tehničku pomoć, upravljački programi, ispravke softvera, itd

Posetite [www.dell.com/support](http://www.dell.com/support)

Saznajte više o vašem operativnom sistemu, konfigurisanju i korišćenju računara, rezervnom kopiranju podataka, dijagnostici, itd.

Pogledajte *Ja i moj Dell* na strani [www.dell.com/support/manuals](http://www.dell.com/support/manuals).

## Kontaktiranje kompanije Dell

Da biste kompaniju Dell kontaktirali u vezi prodaje, tehničke podrške ili korisničke podrške, posetite [www.dell.com/contactdell](http://www.dell.com/contactdell).



**NAPOMENA:** Dostupnost se razlikuje u zavisnosti od zemlje i proizvoda, a neke usluge ne moraju biti dostupne u vašoj zemlji.



**NAPOMENA:** Ako nemate aktivnu vezu sa Internetom, kontakt informacije možete pronaći na fakturi, otpremnici, računu ili katalogu Dell proizvoda.