

# Inspiron 22

## 3000 Series




# Namestitev in tehnični podatki

Model računalnika: Inspiron 22-3263  
Regulativni model: W17B  
Regulativni tip: W17B002



# Opombe, svarila in opozorila

---

-  **OPOMBA:** OPOMBA označuje pomembne informacije, ki vam pomagajo bolje izkoristiti računalnik.
  -  **POZOR: PREVIDNO** označuje možnost poškodbe strojne opreme ali izgube podatkov in vam svetuje, kako se izogniti težavi.
  -  **Opozorilo: OPOZORILO** označuje možnost poškodb lastnine, telesnih poškodb ali smrti.
- 

© 2016 Dell Inc. Vse pravice pridržane. Ta izdelek je zaščiten z amerškimi (ZDA) in mednarodnimi zakoni o avtorskih pravicah ter intelektualni lastnini. Dell in logotip Dell sta blagovni znamki družbe Dell Inc. v Združenih državah Amerike in/ali v drugih pristojnostih. Vse druge znamke in imena, omenjene v tem dokumentu, so lahko blagovne znamke ustreznih družb.

2016-04

Rev. A00

# Kazalo

<b>Namestitev računalnika.....</b>	<b>4</b>
<b>Pogledi.....</b>	<b>8</b>
Spredaj.....	8
Levo.....	9
Desno.....	10
Zadaj.....	11
<b>Tehnični podatki.....</b>	<b>12</b>
Mere in teža.....	12
Informacije o sistemu.....	12
Pomnilnik.....	13
Vrata in priključki.....	13
Komunikacije.....	13
Grafična kartica.....	14
Zvok.....	14
Pri skladiščenju.....	14
Bralnik pomnilniške kartice.....	14
Zaslon.....	15
Kamera.....	15
Stojalo.....	15
Napajalnik.....	16
Računalniško okolje.....	16
<b>Iskanje pomoči in stik z družbo Dell.....</b>	<b>17</b>
Viri samopomoči.....	17
Vzpostavljanje stika z družbo Dell.....	17

# Namestitev računalnika

---

- 1 Namestite stojalo.

## Stojalo s podstavkom



## Slikarsko stojalo



- 2 Namestite tipkovnico in miško.

Navodila najdete v dokumentaciji, ki je bila priložena tipkovnici in miški.

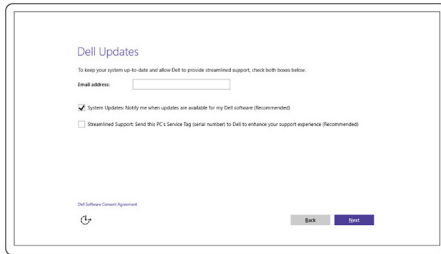
3 Priključite napajalnik in pritisnite gumb za vklop/izklop.



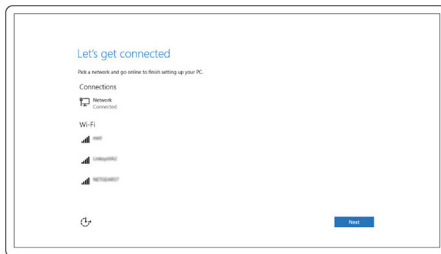
#### 4 Končajte namestitev operacijskega sistema.

##### Za Windows:

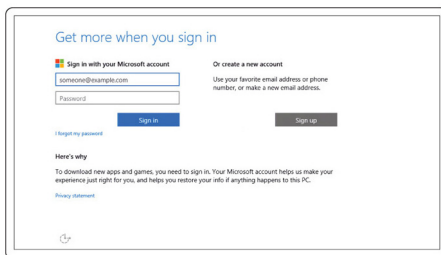
a) Omogočite Dellove posodobitve.



b) Vzpostavite povezavo z omrežjem.



c) Vpišite se v Microsoftov račun ali ustvarite lokalni račun



##### Za Ubuntu:

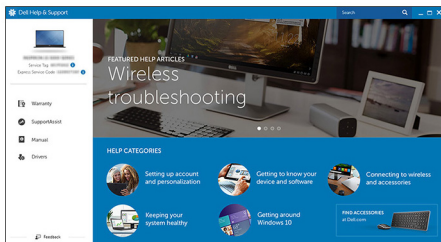
Sledite navodilom na zaslону in zaključite namestitev.

5 Raziščite Dellove vire na namizju.



Registrirajte svoj računalnik

Dell Help & Support (Podpora in pomoč Dell)

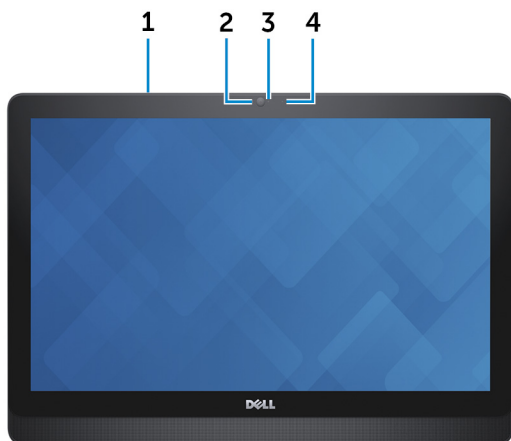


SupportAssist — Preglejte in posodobite svoj računalnik

# Pogledi

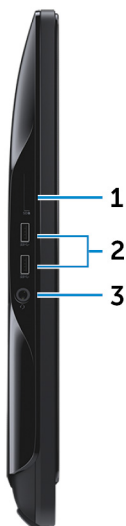
---

## Spredaj



- 1 Mikrofon (samo za model z zaslonom na dotik)**  
Omogoča vhod digitalnega zvoka visoke kakovosti za snemanje zvoka, glasovne klice in podobno.
- 2 Kamera**  
Omogoča vam videoklepet, slikanje in snemanje videoposnetkov.
- 3 Lučka za stanje kamere**  
Sveti, ko je kamera v uporabi.
- 4 Mikrofon (samo za model z zaslonom, ki ni na dotik)**  
Omogoča vhod digitalnega zvoka visoke kakovosti za snemanje zvoka, glasovne klice in podobno.

# Levo



1 **Bralnik pomnilniške kartice**

Bere s pomnilniških kartic in zapisuje nanje.

2 **Vrata USB 3.0 (2)**

Za priključitev zunanjih naprav, kot so naprave za shranjevanje, tiskalniki in druge naprave. Omogočajo hitrost prenosa podatkov do 5 Gb/s.

3 **Vrata za slušalke**

Priključite slušalke, mikrofona ali slušalke z mikrofonom (kombinirana vrata za slušalke in mikrofona).

# Desno



**1 Optični pogon (izbirno)**

Za branje CD-jev in DVD-jev ter zapisovanje nanje.

**2 Gumba za povečanje/zmanjšanje svetlosti (2)**

Pritisnite, da povečate ali zmanjšate svetlost zaslona.

**3 Gumb za izklop in vklop zaslona**

Pritisnite in pridržite, da izklopite zaslon, ter pritisnite znova, da vklopite zaslon.

**4 Gumb za vklop/izklop**

Vklopi računalnik ali spremeni stanje napajanja računalnika.

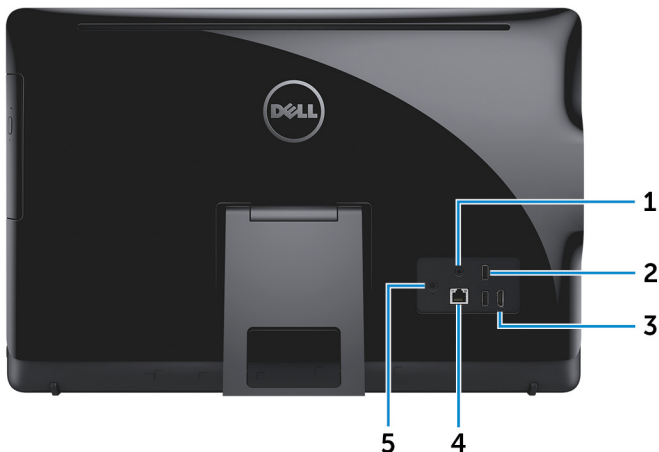
Pritisnite ga za preklop računalnika v stanje stanja, če je vklopljen.

Pritisnite ga in ga držite 4 sekunde za prisilno zaustavitev računalnika.



**OPOMBA:** Delovanje gumba za vklop/izklop lahko prilagodite v pogovornem oknu »Možnosti porabe energije«. Več informacij najdete v poglavju *Me and My Dell (Jaz in moj Dell)* na spletnem mestu [www.dell.com/support/manuals](http://www.dell.com/support/manuals).

# Zadaj



## 1 Izhodni priključek za zvok

Za priključitev naprav za predvajanje zvoka, kot so zvočniki, ojačevalniki in druge naprave.

## 2 Vrata USB 2.0 (2)

Za priključitev zunanjih naprav, kot so naprave za shranjevanje, tiskalniki in druge naprave. Omogočajo hitrost prenosa podatkov do 480 Mb/s.

## 3 Vhodna vrata HDMI

Za priključitev igralne konzole, predvajalnika diskov Blu-ray in drugih naprav, ki podpirajo izhodni priključek HDMI.

## 4 Omrežna vrata

Za dostop do omrežja ali interneta priključite ethernetni kabel (RJ45) iz usmerjevalnika ali širokopasovnega modema.

Lučki poleg priključka opozarjata na stanje povezljivosti in omrežno dejavnost.

## 5 Vrata za napajalnik

Za napajanje računalnika priključite napajalnik.

# Tehnični podatki

---

## Mere in teža

Višina	<ul style="list-style-type: none"><li>Slikarsko stojalo – 349,55 mm (13,76 palca)</li><li>Stojalo – 402,54 mm (15,85 palca)</li></ul>		
Širina	526,20 mm (20,72 palca)		
Globina	<b>S slikarskim stojalom</b>	<b>S stojalom</b>	<b>Brez stojala</b>
Zaslona na dotik	55,85 mm (2,20 palca)	205,60 mm (8,09 palca)	33,10 mm (1,30 palca)
Brez zaslona na dotik	56,95 mm (2,24 palca)	205,60 mm (8,09 palca)	34,20 mm (1,35 palca)
Teža (največ)			
Zaslona na dotik	5,35 kg (11,78 funta)	7,18 kg (15,81 funta)	5,37 kg (11,80 funta)
Brez zaslona na dotik	4,91 kg (10,81 funta)	6,26 kg (13,79 funta)	4,44 kg (9,79 funta)



**OPOMBA:** Teža prenosnika je odvisna od konfiguracije, ki ste jo naročili, in različic, ki so na voljo.

## Informacije o sistemu

Model računalnika	Inspiron 22-3263
Procesor	<ul style="list-style-type: none"><li>Procesor Intel Core i3 6. generacije</li><li>Procesor Intel Core i5 6. generacije</li></ul>
Sistemski nabor vezij	Integriran v procesor

# Pomnilnik

Reže	Dve reži SODIMM
Vrsta	DDR3L
Hitrost	Do 1600 MHz
Podprte konfiguracije	2 GB, 4 GB, 6 GB, 8 GB, 10 GB, 12 GB in 16 GB

# Vrata in priključki

---

## Zunanji:

---

Omrežje	Ena vrata RJ45
USB	<ul style="list-style-type: none"><li>• Dvoje vrat USB 2.0</li><li>• Dvoje vrat USB 3.0</li></ul>
Zvok/grafika	<ul style="list-style-type: none"><li>• Ena vhodna vrata HDMI</li><li>• En izhodni priključek za zvok</li><li>• Ena vrata za slušalke</li></ul>

---

## Notranji:

---

Kartica M.2	Ena reža M.2 za kombinirano kartico WLAN in Bluetooth
-------------	---

# Komunikacije

Ethernet	10/100/1000 Mb/s Ethernet krmilnik integriran na sistemski plošči
Brezžično omrežje	<ul style="list-style-type: none"><li>• Wi-Fi 802.11ac</li><li>• Wi-Fi 802.11b/g/n</li><li>• Bluetooth 4.0</li></ul>

## Grafična kartica

	Vgrajena	Ločena
Krmilnik	Integriran v procesor	AMD Radeon R5 A335
Pomnilnik	sistemski pomnilnik v skupni rabi	2 GB DDR3L

## Zvok

Krmilnik	Realtek ALC3661 z valovi MaxxAudio Pro
Zvočniki	Dva
Izhod za zvočnik	<ul style="list-style-type: none"><li>• Povprečno – 3 W</li><li>• Najvišja vrednost – 3,5 W</li></ul>
Mikrofon	Integriran enojni digitalni mikrofon
Nastavitev glasnosti	Meniji programa

## Pri skladiščanju

Vmesnik	<ul style="list-style-type: none"><li>• SATA 3 Gbps za optični pogon</li><li>• SATA 6 Gbps za trdi disk</li></ul>
Trdi disk	En 2,5-palčni pogon
Optični pogon	En 9,5-milimetrski pogon DVD +/- RW (dodatna možnost)

## Bralnik pomnilniške kartice

Vrsta	Ena reža 4-v-1
Podprte kartice	<ul style="list-style-type: none"><li>• kartica SD</li><li>• MultiMediaCard (MMC)</li><li>• Kartica SD Extended Capacity (SDXC)</li><li>• Kartica SD High Capacity (SDHC)</li></ul>

# Zaslon

Vrsta	<ul style="list-style-type: none"><li>• 21,5-palčni zaslon FHD+ na dotik</li><li>• 21,5-palčni zaslon FHD+, ki ni na dotik</li></ul>
Ločljivost (najvišja)	1920 x 1080
Razmik med slikovnimi pikami	0,2479 x 0,2479 mm
Višina	292,2 mm (11,50 palca)
Širina	497,6 mm (19,60 palca)
Diagonala	546,1 mm (21,5 palca)
Hitrost osveževanja	60 Hz
Kontrolniki	Svetlost lahko nastavite z gumbom za povečanje/zmanjšanje svetlosti na zaslonu

# Kamera

Ločljivost	<ul style="list-style-type: none"><li>• Slika: 0,92 milijona slikovnih pik</li><li>• Videoposnetek: 1280 x 720 (HD) pri 30 sličicah/s (največ)</li></ul>
Diagonalni vidni kot	74 stopinj

# Stojalo

	<b>Slikarsko</b>	<b>S podstavkom</b>
Višina	175 mm (6,89 palca)	228,5 mm (9,0 palcev)
Širina	120 mm (4,72 palca)	225,6 mm (8,88 palca)
Globina	22,76 mm (0,90 palca)	205,6 mm (8,09 palca)
Teža	0,63 kg (1,39 funta)	1,81 kg (3,99 funta)

# Napajalnik

Vrsta	65 W	90 W
Vhodna napetost	100–240 V izmeničnega toka	
Vhodna frekvenca	Od 50 do 60 Hz	
Vhodni tok (najvišji)	1,70 A	2,50 A
Izhodni tok (stalen)	3,34 A	4,62 A
Nazivna izhodna napetost	19,50 V enosmernega toka	
Temperaturno območje (med delovanjem)	Od 0°C do 40°C (od 32°F do 104°F)	
Temperaturno območje (pri skladiščenju)	Od –40°C do 70°C (od –40°F do 158°F)	

## Računalniško okolje

**Stopnja onesnaženja v zraku:** G1 kot določa ISA-S71.04-1985

	Med delovanjem	Pri skladiščenju
Temperaturno območje	Od 0°C do 35°C (od 32°F do 95°F)	Od –40°C do 65°C (od –40°F do 149°F)
Relativna vlažnost (najvišja)	Od 10 do 90 % (nekondenzirajoča)	Od 0 do 95 % (nekondenzirajoča)
Raven tresljajev (najvišja)*	0,66 GRMS	1,30 GRMS
Najmočnejši dovoljen udarec	110 G <sup>†</sup>	160 G <sup>‡</sup>
Nadmorska višina (najvišja)	–15,2–3048 m (–50–10.000 čevljev)	Od –15,2 do 10.668 m (od –50 do 35.000 čevljev)

\* Meri se z uporabo naključnega spektra tresljajev, ki posnema uporabniško okolje.

† Izmerjeno z uporabo 2 ms polsinusnega pulza, ko je trdi disk v uporabi.

‡ Izmerjeno z uporabo 2 ms polsinusnega pulza, ko je glava trdega diska parkirana.

# Iskanje pomoči in stik z družbo Dell

---

## Viri samopomoči

Informacije ter pomoč v zvezi z izdelki in storitvami Dell so na voljo na naslednjih virih samopomoči:

Informacije o izdelkih in storitvah Dell [www.dell.com](http://www.dell.com)

aplikacijo Dell Help & Support  
(Podpora in pomoč Dell)



aplikacija Get started (Začnite)



Dostop do pomoči v sistemu  
Windows 10

V iskalno polje Windows vtipkajte **Help and Support(Pomoč in podpora)** in pritisnite **Enter**.

Spletna pomoč za operacijski sistem

[www.dell.com/support/windows](http://www.dell.com/support/windows)  
[www.dell.com/support/linux](http://www.dell.com/support/linux)

Informacije o odpravljanju težav, uporabniški priročniki, navodila za namestitvev, tehnični podatki izdelka, spletni dnevniki s tehnično pomočjo, gonilniki, posodobitve programske opreme in tako naprej

[www.dell.com/support](http://www.dell.com/support).

Naučite se več o operacijskem sistemu, o tem, kako namestiti in uporabljati računalnik, o varnostnem kopiranju podatkov, diagnostiki in tako dalje.

Glejte *Me and My Dell*(Jaz in moj Dell) na spletni strani [www.dell.com/support/manuals](http://www.dell.com/support/manuals).

## Vzpostavljanje stika z družbo Dell

Če želite vzpostaviti stik z družbo Dell za prodajo, tehnično podporo ali podporo uporabnikom, obiščite [www.dell.com/contactdell](http://www.dell.com/contactdell).



**OPOMBA:** Storitve so odvisne od države in izdelka in niso na voljo za vse države.



**OPOMBA:** Če nimate na voljo povezave z internetom, lahko kontaktne informacije najdete na vašem računu o nakupu, embalaži, blagajniškemu izpisku ali v katalogu izdelkov Dell.