

# Inspiron 22

Typový rad 3000

## Nastavenie a technické údaje

Model počítača: Inspiron 22-3263  
Regulačný model: W17B  
Regulačný typ: W17B002



# Poznámky, upozornenia a výstrahy

---



**POZNÁMKA:** POZNÁMKA uvádza dôležité informácie, ktoré umožňujú lepšie využitie počítača.



**VAROVANIE: UPOZORNENIE** označuje možné poškodenie hardvéru alebo stratu údajov a uvádza, ako sa vyhnúť problému.



**VÝSTRAHA: VÝSTRAHA** označuje možné poškodenie majetku, osobné zranenie alebo smrť.

---

© 2016 Dell Inc. Všetky práva vyhradené. Tento produkt je chránený zákonmi USA a ďalšími medzinárodnými zákonmi o autorských právach a duševnom vlastníctve. Dell a logo Dell sú ochrannými známkami spoločnosti Dell Inc. v Spojených štátoch a/alebo ďalších jurisdikciách. Všetky ostatné tu uvedené značky a názvy môžu byť ochranné známky ich príslušných spoločností.

2016-04

Rev. A00

# Obsah

<b>Nastavenie počítača.....</b>	<b>4</b>
<b>Pohľady.....</b>	<b>8</b>
Predná strana.....	8
Vľavo.....	9
Vpravo.....	10
Zadná strana.....	11
<b>Technické údaje.....</b>	<b>12</b>
Rozmery a hmotnosť.....	12
Informácie o systéme.....	12
Pamäť.....	13
Porty a konektory.....	13
Komunikačné rozhrania.....	13
Video.....	14
Audio.....	14
Skladovanie.....	14
Čítačka pamäťových kariet.....	14
Displej.....	15
Fotoaparát.....	15
Podstavec.....	15
Napájací adaptér.....	16
Prostredie počítača.....	16
<b>Získavanie pomoci a kontaktovanie spoločnosti Dell.....</b>	<b>17</b>
Zdroje svojpomoci.....	17
Kontaktovanie spoločnosti Dell.....	18

# Nastavenie počítača

---

- 1 Pripravte stojan.

## Stĺpik



## Stojan



- 2 Nastavte klávesnicu a myš.  
Prečítajte si dokumentáciu dodávanú spolu s klávesnicou a myšou.

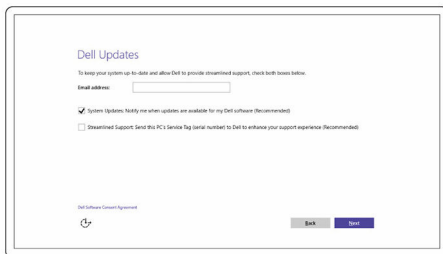
- 3 Zapojte napájací adaptér a stlačte spínač napájania.



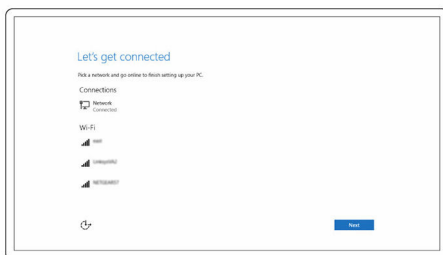
#### 4 Dokončíte inštaláciu operačného systému.

##### Pre Windows:

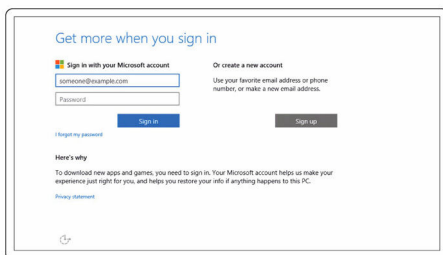
a) Zapnute aktualizácie Dell.



b) Pripojte sa na vašu sieť.



c) Prihláste sa k svojmu kontu Microsoft alebo vytvorte lokálne konto.



##### Pre Ubuntu:

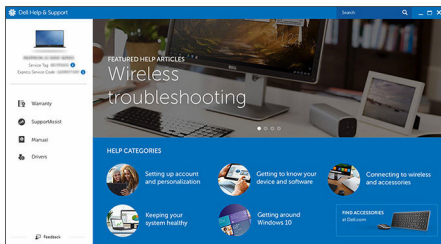
Pri dokončení nastavovania postupujte podľa pokynov na obrazovke.

- 5 Objavte zdroje od spoločnosti Dell na pracovnej ploche.



Zaregistrujte svoj počítač

Pomoc a technická podpora Dell

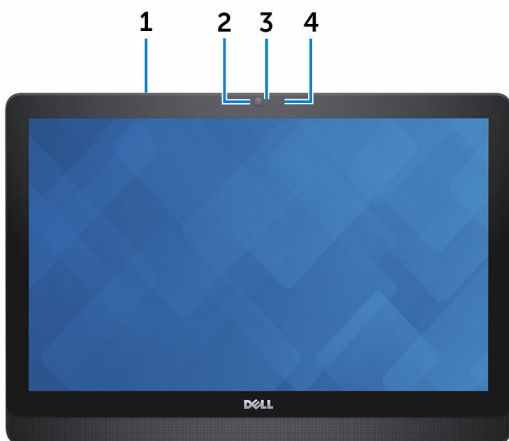


SupportAssist – Kontrola a aktualizácia vášho počítača

# Pohľady

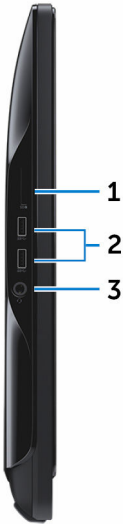
---

## Predná strana



- 1 Mikrofón (len pre modely s dotykovou obrazovkou)**  
Poskytuje vysokokvalitný digitálny zvukový vstup pre záznam zvuku, hlasové hovory a podobne.
- 2 Fotoaparát**  
Umožňuje videokonverzácie, vyhotovenie fotografií a záznamov videí.
- 3 Kontrolka stavu kamery**  
Zapne sa pri používaní kamery.
- 4 Mikrofón (len pre modely bez dotykovej obrazovky)**  
Poskytuje vysokokvalitný digitálny zvukový vstup pre záznam zvuku, hlasové hovory a podobne.

# Vlavo



- 1 **Čítačka pamäťových kariet**  
Umožňuje zapisovanie a čítanie pamäťových kariet.
- 2 **porty USB 3.0 (2)**  
Slúži na pripojenie periférnych zariadení ako sú úložné zariadenia, tlačiarne a podobne. Poskytuje rýchlosti prenosu dát až do 5 Gb/s.
- 3 **Port náhlavnej súpravy**  
Umožňuje pripojenie slúchadiel, mikrofónu alebo náhlavnej súpravy (slúchadlá kombinované s mikrofónom).

# Vpravo



**1 Optická jednotka (voliteľná)**

Umožňuje zapisovanie a čítanie CD a DVD diskov.

**2 Tlačidlá zvýšenia jasú (2)**

Stlačením možno zvýšiť alebo znížiť jas obrazovky.

**3 Tlačidlo zap./vyp. obrazovky**

Stlačením a podržaním vypnete obrazovku. Opätovným stlačením obrazovku zapnete.

**4 Tlačidlo napájania**

Služi na zapnutie alebo zmenu stavu napájania vášho počítača.

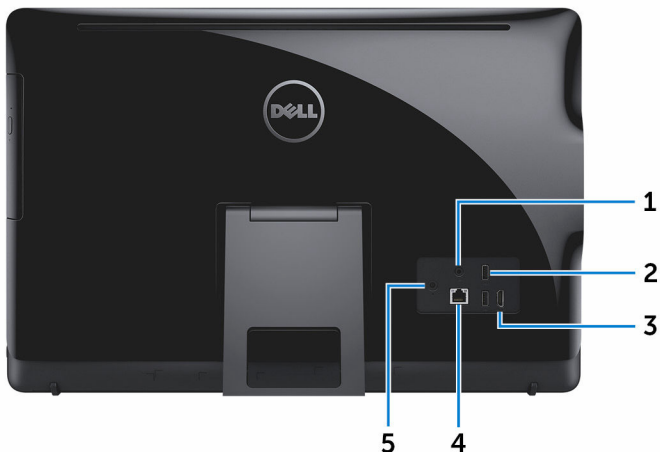
Stlačením sa počítač uvedie do režimu spánku, ak bol zapnutý.

Stlačením a podržaním na 4 sekundy sa vykoná vynútené vypnutie počítača.



**POZNÁMKA:** Správanie napájacieho tlačidla môžete nastaviť v možnostiach napájania. Ďalšie informácie si nájdite v časti *Ja a môj Dell* na stránke [www.dell.com/support/manuals](http://www.dell.com/support/manuals).

# Zadná strana



## 1 Port audio výstupu

Slúži na pripojenie zvukových výstupných zariadení, akými sú reproduktory, zosilňovače a pod.

## 2 Porty USB 2.0 (2)

Slúži na pripojenie periférnych zariadení ako sú úložné zariadenia, tlačiarne a podobne. Poskytuje rýchlosti prenosu dát až do 480 Mb/s.

## 3 Port HDMI-in

Slúži na pripojenie hernej konzoly, Blu-ray prehrávača alebo iných zariadení s rozhraním HDMI.

## 4 Sieťový port

Slúži na pripojenie kábla Ethernet (RJ45) zo smerovača alebo širokopásmového modemu kvôli prístupu k sieti alebo internetu.

Dve kontrolné svetlá vedľa konektora indikujú stav pripojenia a aktivitu siete.

## 5 Port napájacieho adaptéra

Slúži na pripojenie napájacieho adaptéra kvôli napájaniu vášho počítača.

# Technické údaje

---

## Rozmery a hmotnosť:

Výška	<ul style="list-style-type: none"><li>• Stojan – 349,55 mm (13,76 palca)</li><li>• Stĺpik – 402,54 mm (15,85 palca)</li></ul>		
Šírka	526,20 mm (20,72 palca)		
Hĺbka	<b>So stojanom</b>	<b>So stĺpikom</b>	<b>Bez podstavca</b>
Dotyková obrazovka	55,85 mm (2,20 palca)	205,60 mm (8,09 palca)	33,10 mm (1,30 palca)
Bezdotyková obrazovka	56,95 mm (2,24 palca)	205,60 mm (8,09 palca)	34,20 mm (1,35 palca)
Hmotnosť (maximálna)			
Dotyková obrazovka	5,35 kg (11,78 lb)	7,18 kg (15,81 lb)	5,37 kg (11,80 lb)
Bezdotyková obrazovka	4,91 kg (10,81 lb)	6,26 kg (13,79 lb)	4,44 kg (9,79 lb)



**POZNÁMKA:** Hmotnosť vášho laptopu závisí aj od objednanej konfigurácie a odlišností počas výroby.

## Informácie o systéme

Model počítača	Inspiron 22-3263
Procesor	<ul style="list-style-type: none"><li>• Procesor Intel Core i3 6. generácie</li><li>• Intel Core i5 6. generácie</li></ul>
Systémová čipová sada	Integrovaná v procesore

## Pamäť

Zásuvky	Dve zásuvky SODIMM
Typ	DDR3L
Rýchlosť	Až do 1 600 MHz
Podporované konfigurácie	2 GB, 4 GB, 6 GB, 8 GB, 10 GB, 12 GB a 16 GB

## Porty a konektory

---

### Externé:

---

Sieť	Jeden port RJ45
USB	<ul style="list-style-type: none"><li>• Dva porty USB 2.0</li><li>• Dva porty USB 3.0</li></ul>
Audio/Video	<ul style="list-style-type: none"><li>• Jeden port HDMI-in</li><li>• Jeden port zvukového výstupu</li><li>• Jeden port pre náhlavnú súpravu</li></ul>

---

### Interné:

---

Karta M.2	Jedna zásuvka M.2 pre kombináciu WLAN a Bluetooth
-----------	---

## Komunikačné rozhrania

Ethernet	Radič Ethernet 10/100/1000 Mb/s integrovaný na systémovej doske
Wireless (Bezdrôtové pripojenie)	<ul style="list-style-type: none"><li>• Wi-Fi 802.11ac</li><li>• Wi-Fi 802.11b/g/n</li><li>• Bluetooth 4.0</li></ul>

## Video

	<b>Integrované</b>	<b>Diskrétny</b>
Radič	Integrovaná v procesore	AMD Radeon R5 A335
Pamäť	Systemom zdieľaná pamäť	2 GB DDR3L

## Audio

Radič	Realtek ALC3661 s Waves MaxxAudio Pro
Reproduktory	Dva
Výstup reproduktora	<ul style="list-style-type: none"><li>• Priemerná hodnota – 3 W</li><li>• Špička – 3,5 W</li></ul>
Mikrofón	Jeden integrovaný digitálny mikrofón
Ovládanie hlasitosti	Programové ponuky

## Skladovanie

Rozhranie	<ul style="list-style-type: none"><li>• SATA 3 Gb/s pre optickú jednotku</li><li>• SATA 6 Gb/s pre pevný disk</li></ul>
Pevný disk	Jedna 2,5" jednotka
Optická jednotka	Jedna DVD+/-RW 9,5 mm jednotka (voliteľná)

## Čítačka pamäťových kariet

Typ	Jedna zásuvka 4-v-1
Podporované karty	<ul style="list-style-type: none"><li>• karta SD</li><li>• MultiMediaCard (MMC)</li><li>• Karta SD Extended Capacity (SDXC)</li><li>• Karta SD High Capacity (SDXC)</li></ul>

# Displej

Typ	<ul style="list-style-type: none"><li>• 21,5" FHD+ dotykový</li><li>• 21,5" FHD+ bez dotykového ovládania</li></ul>
Rozlíšenie (maximálne)	1920 x 1080
Rozstup pixlov	0,2479 mm x 0,2479 mm
Výška	292,2 mm (11,50 palca)
Šírka	497,6 mm (19,60 palca)
Uhlopriečka	546,1 mm (21,5 palca)
Obnovovacia frekvencia	60 Hz
Ovládacie prvky	Jas možno ovládať prostredníctvom tlačidla na zvýšenie/zníženie jasú obrazovky.

# Fotoaparát

Rozlíšenie	<ul style="list-style-type: none"><li>• Fotografia: 0,92 megapixlov</li><li>• Video: 1280 x 720 (HD) pri 30 fps (maximálne)</li></ul>
Diagonálny pozorovací uhol	74 stupňov

# Podstavec

	<b>Stojan</b>	<b>Stĺpik</b>
Výška	175 mm (6,89 palca)	228,5 mm (9,0 palca)
Šírka	120 mm (4,72 palca)	225,6 mm (8,88 palca)
Hĺbka	22,76 mm (0,90 palca)	205,6 mm (8,09 palca)
Hmotnosť	0,63 kg (1,39 lb)	1,81 kg (3,99 lb)

# Napájací adaptér

Typ	65 W	90W
Vstupné napätie	100 V~ až 240 V~	
Vstupná frekvencia	50 Hz až 60 Hz	
Vstupný prúd (maximálny)	1,70A	2,50A
Výstupný prúd (trvalý)	3,34A	4,62A
Menovité výstupné napätie	19,50 V=	
Teplotný rozsah: V prevádzke	0 °C až 40 °C (32 °F až 104 °F)	
Teplotný rozsah: Skladovanie	-40 °C až 70 °C (-40 °F až 158 °F)	

## Prostredie počítača

**Hladina vzduchom prenášaných kontaminantov:** G1 v súlade s definíciou v norme ISA-S71.04-1985

	V prevádzke	Skladovanie
Teplotný rozsah	0 °C až 35 °C (32 °F až 95 °F)	-40 °C až 65 °C (-40 °F až 149 °F)
Relatívna vlhkosť (maximálna)	10% až 90% (nekondenzujúca)	0 % až 95 % (nekondenzujúca)
Vibrácie (maximum)*	0,66 GRMS	1,30 GRMS
Náraz (maximálny)	110 G <sup>†</sup>	160 G <sup>‡</sup>
Nadmorská výška (maximálna)	-15,2 m až 3048 m (-50 až 10 000 stôp)	-15,2 m až 10 668 m (-50 stôp až 35 000 stôp)

\* Merané pri použití náhodného vibračného spektra, ktoré simuluje prostredie používateľa.

† Merané počas používania pevného disku s polovičným sinusovým impulzom s trvaním 2 ms.

‡ Merané s polovičným sinusovým impulzom s trvaním 2 ms, keď je hlava pevného disku v zaparkovanej polohe.

# Získavanie pomoci a kontaktovanie spoločnosti Dell

---

## Zdroje svojpomoci

Ďalšie informácie a pomoc k výrobkom a službám Dell môžete získať z týchto zdrojov svojpomoci:

Informácie o výrobkoch a službách Dell [www.dell.com](http://www.dell.com)

Aplikácia Pomoc a technická podpora Dell



Aplikácia Začíname



Získavanie pomoci v systéme Windows 10

Do funkcie vyhľadávania systému Windows zadajte **Pomoc a technická podpora** a stlačte kláves **Enter**.

Online pomocník pre operačný systém

[www.dell.com/support/windows](http://www.dell.com/support/windows)  
[www.dell.com/support/linux](http://www.dell.com/support/linux)

Informácie o odstraňovaní problémov, príručky používateľa, inšalačné pokyny, technické údaje výrobkov, blogy pre technickú pomoc, ovládače, aktualizácie softvéru a podobné



[www.dell.com/support](http://www.dell.com/support)

Zistite viac o svojom operačnom systéme, nastavovaní a používaní svojho počítača, zálohovaní údajov, diagnostike a podobne.

Pozri *Ja a môj Dell* na stránke [www.dell.com/support/manuals](http://www.dell.com/support/manuals).

# Kontaktovanie spoločnosti Dell

Kontakt na spoločnosť Dell v súvislosti s predajom, technickou podporou alebo službami zákazníkom nájdete na adrese [www.dell.com/contactdell](http://www.dell.com/contactdell).

-  **POZNÁMKA:** Dostupnosť sa však odlišuje v závislosti od danej krajiny a produktu, a niektoré služby nemusia byť vo vašej krajine dostupné.
-  **POZNÁMKA:** Ak nemáte aktívne pripojenie na internet, kontaktné informácie nájdete vo faktúre, dodacom liste, účtenke alebo v produktovom katalógu spoločnosti Dell.