

Inspiron 22

Seria 3000

Program konfiguracji systemu i dane techniczne

Model komputera: Inspiron 22-3263
Model regulacji: W17B
Typ regulacji: W17B002



Uwagi, przestrogi i ostrzeżenia



UWAGA: Napis UWAGA wskazuje ważną informację, która pozwala lepiej wykorzystać posiadany komputer.



OSTRZEŻENIE: Napis PRZESTROGA informuje o sytuacjach, w których występuje ryzyko uszkodzenia sprzętu lub utraty danych, i przedstawia sposoby uniknięcia problemu.



PRZESTROGA: Napis OSTRZEŻENIE informuje o sytuacjach, w których występuje ryzyko uszkodzenia sprzętu, obrażeń ciała lub śmierci.

© 2016 Dell Inc. **Wszelkie prawa zastrzeżone.** Ten produkt jest chroniony prawem Stanów Zjednoczonych i międzynarodowym oraz prawem własności intelektualnej. Nazwa Dell i logo Dell są znakami towarowymi firmy Dell Inc. w Stanach Zjednoczonych i/lub innych krajach. Wszystkie pozostałe marki i nazwy handlowe wymienione w niniejszym dokumencie mogą być znakami towarowymi ich odpowiednich właścicieli.

2016-04

Wer. A00

Spis treści

Skonfiguruj komputer.....	4
Widoki.....	8
Przód.....	8
W lewo.....	9
W prawo.....	10
Tył.....	11
Dane techniczne.....	12
Wymiary i masa.....	12
Informacje o systemie.....	12
Pamięć.....	12
Porty i złącza.....	13
Komunikacja.....	13
Grafika.....	13
Audio.....	14
Podczas przechowywania.....	14
Czytnik kart pamięci.....	14
Wyświetlacz.....	14
Kamera.....	15
Podstawa.....	15
Zasilacz.....	15
Środowisko pracy komputera.....	16
Uzyskiwanie pomocy i kontakt z firmą Dell.....	17
Narzędzia pomocy technicznej do samodzielnego wykorzystania.....	17
Kontakt z firmą Dell.....	17

Skonfiguruj komputer

- 1 Rozłóż statyw.

Statyw



Podstawka



- 2 Skonfiguruj klawiaturę i mysz.

Zapoznaj się z dokumentacją dostarczoną z klawiaturą i myszą.

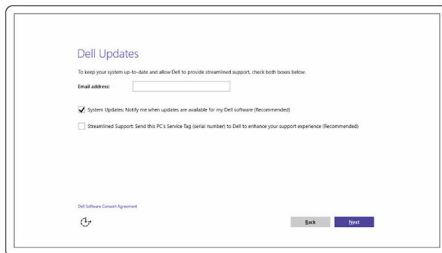
3 Podłącz zasilacz i naciśnij przycisk zasilania.



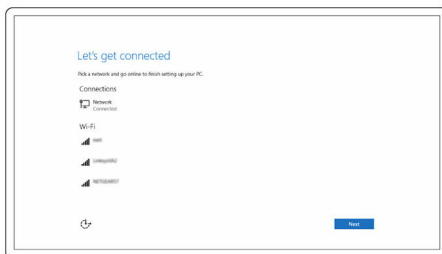
4 Zakończ instalację systemu operacyjnego.

W przypadku systemu Windows:

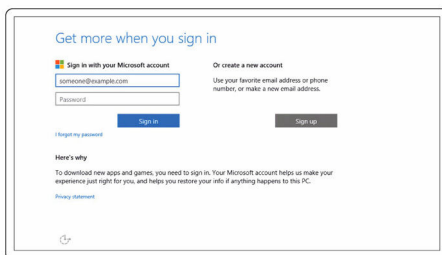
a) Włącz aktualizacje firmy Dell.



b) Podłącz komputer do sieci.



c) Zaloguj się do konta Microsoft lub utwórz nowe konto.



W przypadku systemu Ubuntu:

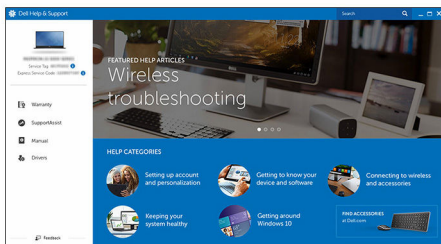
Postępuj zgodnie z instrukcjami wyświetlanymi na ekranie, aby ukończyć proces konfiguracji.

5 Eksploruj zasoby firmy Dell na pulpicie.



Zarejestruj swój komputer

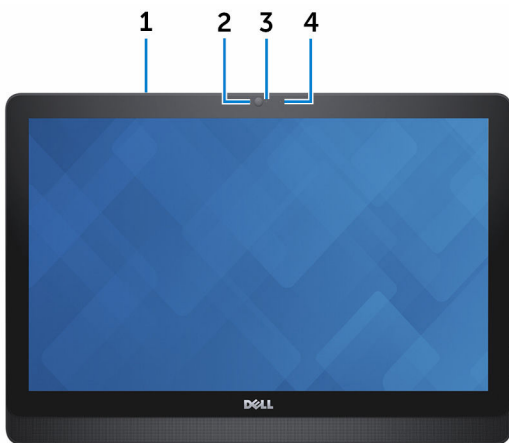
Pomoc i obsługa techniczna firmy Dell



SupportAssist — Sprawdź i zaktualizuj komputer

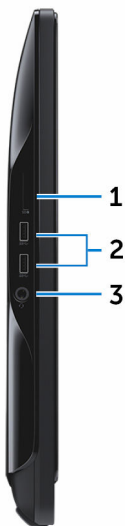
Widoki

Przód



- 1 **Mikrofon (do modeli z ekranem dotykowym)**
Wejście dźwięku wysokiej jakości. Umożliwia nagrywanie głosu, prowadzenie rozmów itd.
- 2 **Kamera**
Umożliwia prowadzenie rozmów wideo, robienie zdjęć i nagrywanie filmów.
- 3 **Lampka stanu kamery**
Świeci, gdy kamera jest w użyciu.
- 4 **Mikrofon (do modeli bez funkcji dotykowej)**
Wejście dźwięku wysokiej jakości. Umożliwia nagrywanie głosu, prowadzenie rozmów itd.

W lewo



1 **Czytnik kart pamięci**

Umożliwia odczytywanie i zapisywanie danych na kartach pamięci.

2 **Porty USB 3.0 (2)**

Umożliwia podłączenie urządzeń peryferyjnych, takich jak dyski zewnętrzne, drukarki itd. Szybkość przesyłania danych do 5 Gb/s.

3 **Gniazdo słuchawek**

Umożliwia podłączenie słuchawek, mikrofonu lub zestawu słuchawkowego (słuchawek i mikrofonu).

W prawo

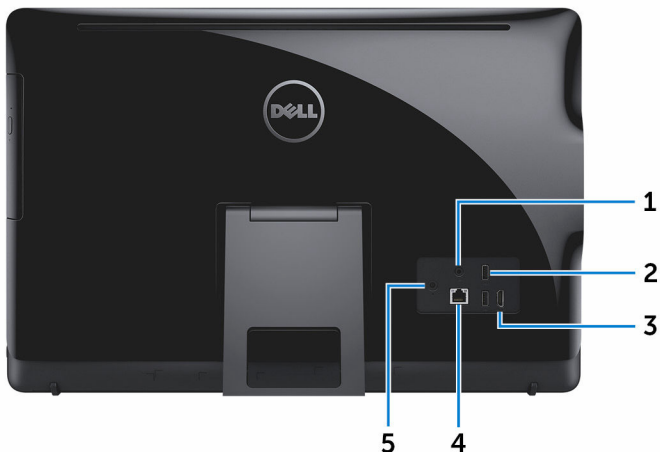


- 1 Napęd dysków optycznych (opcjonalny)**
Umożliwia odczytywanie i zapisywanie dysków CD i DVD.
- 2 Przyciski zwiększania jasności (2)**
Naciśnij, aby zwiększyć lub zmniejszyć jasność ekranu.
- 3 Przycisk włączania/wyłączania ekranu**
Naciśnięcie i przytrzymanie wyłącza ekran; ponowne naciśnięcie włącza ekran.
- 4 Przycisk zasilania**
Umożliwia włączanie komputera i zmienianie trybu zasilania.
Naciśnij, aby komputer przeszedł do stanu uśpienia, jeśli jest włączony.
Naciśnij i przytrzymaj przez 4 sekundy, aby wymusić wyłączenie komputera.



UWAGA: Zachowanie przycisku zasilania można skonfigurować w oknie Opcje zasilania. Aby uzyskać więcej informacji, patrz strona *Ja i mój Dell* pod adresem www.dell.com/support/manuals.

Tył



1 Wyjście audio

Umożliwia podłączenie głośników, wzmacniaczy i innych urządzeń wyjściowych dźwięku.

2 Porty USB 2.0 (2)

Umożliwia podłączenie urządzeń peryferyjnych, takich jak dyski zewnętrzne, drukarki itd. Szybkość przesyłania danych do 480 Gb/s.

3 Port HDMI-in

Umożliwia podłączenie konsoli do gier, odtwarzaczy Blu-ray i innych urządzeń wyposażonych w wyjście HDMI.

4 Złącze sieciowe

Umożliwia podłączenie komputera do routera lub modemu szerokopasmowego kablem Ethernet (RJ45) w celu nawiązania łączności z siecią lokalną lub z Internetem.

Dwie lampki umieszczone obok złącza wskazują stan i aktywność połączenia sieciowego.

5 Złącze zasilacza

Umożliwia podłączenie zasilacza do komputera.

Dane techniczne

Wymiary i masa

Wysokość	<ul style="list-style-type: none">• Statyw – 349,55 mm (13,76 cala)• Podstawka – 402,54 mm (15,85 cala)		
Szerokość	526,20 mm (20,72 cala)		
Długość	Z podstawką	Ze statywem	Bez podstawki:
Ekran dotykowy	55,85 mm (2,20")	205,60 mm (8,09")	33,10 mm (1,30 cala)
Bez ekranu dotykowego	56,95 mm (2,24 cala)	205,60 mm (8,09")	34,20 mm (1,35 cala)
Masa (maksymalna)			
Ekran dotykowy	11,78 lb (5,35 funta)	7,18 kg (15,81 funta)	5,37 kg (11,80 funta)
Bez ekranu dotykowego	4,91 kg (10,81 funta)	6,26 kg (13,79 funta)	4,44 kg (9,79 funta)



UWAGA: Masa komputera zależy od zamówionej konfiguracji i zmiennych produkcyjnych.

Informacje o systemie

Model komputera	Inspiron 22-3263
Procesor	<ul style="list-style-type: none">• 6. generacji, Intel Core i3• Intel Core i5 (6. generacja)
Mikroukład systemowy	Zintegrowany w procesorze

Pamięć

Gniazda	Dwa gniazda SODIMM
Typ	DDR3L

Szybkość	do 1600 MHz
Obsługiwane konfiguracje	2 GB, 4 GB, 6 GB, 8 GB, 10 GB, 12 GB i 16 GB

Porty i złącza

Zewnętrzne:

Sieć	Jedno złącze RJ45
USB	<ul style="list-style-type: none"> • Dwa porty USB 2.0 • Dwa porty USB 3.0
Dźwięk/wideo	<ul style="list-style-type: none"> • Jedno złącze wejściowe HDMI • Jedno liniowe złącze wyjściowe audio • Jedno gniazdo zestawu słuchawkowego

Wewnętrzne:

Karta M.2	Jedno gniazdo M.2 na hybrydową kartę WLAN i Bluetooth
-----------	---

Komunikacja

Ethernet	Kontroler Ethernet LAN 10/100/1000 Mb/s zintegrowany na płycie systemowej
Komunikacja bezprzewodowa	<ul style="list-style-type: none"> • Wi-Fi 802.11ac • Wi-Fi 802.11b/g/n • Bluetooth 4.0

Grafika

	Kontroler zintegrowany	Kontroler autonomiczny
Kontroler	Zintegrowany w procesorze	AMD Radeon R5 A335
Pamięć	Współużytkowana pamięć systemowa	2 GB DDR3L

Audio

Kontroler	Realtek ALC3661 Waves MaxxAudio Pro
Głośniki	Dwa
Moc głośników	<ul style="list-style-type: none">• Średnia - 3 W• Szczytowa - 3,5 W
Mikrofon	Wbudowany mikrofon cyfrowy
Regulacja głośności	Menu aplikacji

Podczas przechowywania

Interfejs	<ul style="list-style-type: none">• Napęd dysków optycznych: SATA 3 Gb/s• Dysk twardy: SATA 6 Gb/s
Dysk twardy	Jeden dysk 2,5"
Napęd dysków optycznych	Jeden napęd DVD+/-RW 9,5 mm (opcja)

Czytnik kart pamięci

Typ	Jedno gniazdo czytnika kart „4 w 1”
Obsługiwane karty	<ul style="list-style-type: none">• karta SD• MultiMediaCard (MMC)• SD Extended Capacity (SDXC)• SD High Capacity (SDHC)

Wyświetlacz

Typ	<ul style="list-style-type: none">• 21,5-calowy FHD+ ekran dotykowy• 21,5-calowy FHD+ bez funkcji dotykowej
Rozdzielczość (maksymalna)	1920 x 1080
Rozstaw pikseli	0,2479 mm x 0,2479 mm

Wysokość	292,2 mm (11,50 cala)
Szerokość	497,6 mm (19,60 cala)
Przekątna	546,1 mm (21,5 cala)
Częstotliwość odświeżania	60 Hz
Regulacja	Regulacja jasności za pomocą przycisków zwiększania/zmniejszania jasności

Kamera

Rozdzielczość	<ul style="list-style-type: none"> • Wstrzymany obraz: 0,92 megapiksela • Obraz wideo: 1280 x 720 (HD) przy 30 kl./s (maks.)
Kąt widzenia	74 stopnie

Podstawa

	Podstawa	Statyw
Wysokość	175 mm (6,89 cala)	228,5 mm (9,0 cala)
Szerokość	120 mm (4,72 cala)	225,6 mm (8,88 cala)
Długość	22,76 mm (0,90 cala)	205,6 mm (8,09")
Masa	0,63 kg (1,39 funta)	1,81 kg (3,99 funta)

Zasilacz

Typ	65 W	90W
Napięcie wejściowe	Prąd zmienny 100 V do 240 V	
Częstotliwość wejściowa	50 Hz do 60 Hz	
Prąd wejściowy	1,70A	2,50A
Prąd wyjściowy (praca ciągła)	3,34A	4,62A
Znamionowe napięcie wyjściowe	Prąd stały 19,50 V	
Zakres temperatur: podczas pracy	0°C do 40°C (32°F do 104°F)	

Typ	65 W	90W
Zakres temperatur: podczas przechowywania	-40°C do 70°C (-40°F do 158°F)	

Środowisko pracy komputera

Poziom zanieczyszczeń w powietrzu: G1 wg definicji w ISA-S71.04-1985

	Podczas pracy	Podczas przechowywania
Zakres temperatur	0°C do 35°C (32°F do 95°F)	-40 °C do 65°C (-40 °F do 149°F)
Wilgotność względna (maksymalna)	10% do 90% (bez kondensacji)	0% do 95% (bez kondensacji)
Wibracje (maksymalne)*	0,66 GRMS	1,30 GRMS
Udar (maksymalny)	110 G†	160 G‡
Wysokość nad poziomem morza (maksymalna)	-15,2 do 3048 m (-50 do 10 000 stóp)	-15,2 m do 10 668 m (-50 stóp do 35 000 stóp)

* Mierzone z wykorzystaniem spektrum losowych wibracji, które symulują środowisko użytkownika.

† Mierzona za pomocą 2 ms pół-sinusoidalnego impulsu, gdy dysk twardy jest używany.

‡ Mierzona za pomocą 2 ms pół-sinusoidalnego impulsu, gdy głowica dysku twardego jest w położeniu spoczynkowym.

Uzyskiwanie pomocy i kontakt z firmą Dell

Narzędzia pomocy technicznej do samodzielnego wykorzystania

Aby uzyskać informacje i pomoc dotyczącą korzystania z produktów i usług firmy Dell, można skorzystać z następujących zasobów internetowych:

Informacje o produktach i usługach firmy Dell www.dell.com

Dell Help & Support (Pomoc i obsługa techniczna firmy Dell)



Aplikacja Get started (Wprowadzenie)



Uzyskiwanie pomocy w systemie Windows 10 W usłudze wyszukiwania systemu Windows wpisz **Pomoc i obsługa techniczna**, a następnie naciśnij klawisz **Enter**.

Pomoc online dla systemu operacyjnego www.dell.com/support/windows
www.dell.com/support/linux

Informacje o rozwiązywaniu problemów, podręczniki, instrukcje konfiguracji, dane techniczne produktów, blogi pomocy technicznej, sterowniki, aktualizacje oprogramowania itd. www.dell.com/support

Informacje o systemie operacyjnym, konfigurowaniu i użytkowaniu komputera, tworzeniu kopii zapasowych danych, wykonywaniu procedur diagnostycznych itd. Zobacz *Ja i mój Dell* na stronie internetowej www.dell.com/support/manuals.

Kontakt z firmą Dell

Aby skontaktować się z działem sprzedaży, pomocy technicznej lub obsługi klienta firmy Dell, zobacz www.dell.com/contactdell.



UWAGA: Dostępność usług różni się w zależności od produktu i kraju, a niektóre z nich mogą być niedostępne w Twoim regionie.



UWAGA: W przypadku braku aktywnego połączenia z Internetem informacje kontaktowe można znaleźć na fakturze, w dokumencie dostawy, na rachunku lub w katalogu produktów firmy Dell.