

# Inspiron 22

## 3000 sorozat




# Üzembe helyezés és műszaki adatok

Számítógép típusa: Inspiron 22-3263  
Szabályozó modell: W17B  
Szabályozó típus: W17B002



# Megjegyzések, figyelmeztetések és Vigyázat jelzések

---

-  **MEGJEGYZÉS:** A MEGJEGYZÉSEK fontos tudnivalókat tartalmaznak, amelyek a számítógép biztonságosabb és hatékonyabb használatát segítik.
  -  **FIGYELMEZTETÉS:** A FIGYELMEZTETÉS hardverhiba vagy adatvesztés lehetőségére hívja fel a figyelmet, egyben közli a probléma elkerülésének módját.
  -  **VIGYÁZAT:** A VIGYÁZAT jelzés az esetleges tárgyi vagy személyi sérülés, illetve életveszély lehetőségére hívja fel a figyelmet.
- 

© 2016 Dell Inc. Minden jog fenntartva. Ezt a terméket az Egyesült Államokban és nemzetközileg érvényes szerzői jogi és szellemi tulajdonra vonatkozó törvények védik. A Dell és a Dell logó a Dell Inc. Egyesült Államokban és/vagy egyéb országokban bejegyzett védjegyei. Minden egyéb, itt említett márka és név a vonatkozó vállalatok védjegye lehet.

2016-04

Mód. A00

# Tartalomjegyzék

<b>A számítógép üzembe helyezése.....</b>	<b>4</b>
<b>Nézetek.....</b>	<b>8</b>
Elöl.....	8
Bal.....	9
Jobb.....	10
Hátul.....	11
<b>Műszaki adatok.....</b>	<b>12</b>
Méretek és súly.....	12
Rendszer-információ.....	12
Memória.....	13
Portok és csatlakozók.....	13
Kommunikáció.....	13
Videó.....	14
Audio.....	14
Tárolási.....	14
Médiakártya-olvasó.....	14
Kijelző.....	15
Kamera.....	15
Állvány.....	15
Tápadapter.....	16
Számítógép használati környezete.....	16
<b>Segítség igénybevétele és a Dell elérhetőségei.....</b>	<b>17</b>
Mire támaszkodhat a probléma önálló megoldása során.....	17
A Dell elérhetőségei.....	18

# A számítógép üzembe helyezése

---

- 1 Állítsa össze az állványt.

## Talapzat állvány



## Kitámasztó állvány



- 2 Csatlakoztassa a billentyűzetet és az egeret  
Olvassa el a billentyűzethez és egérhez mellékelte dokumentációt.

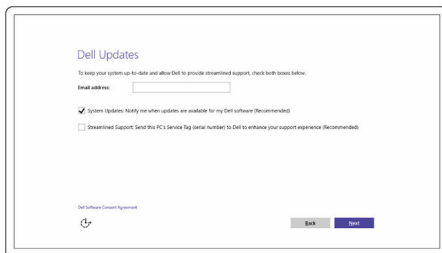
- 3 Csatlakoztassa a tápadaptert és nyomja meg a bekapcsológombot.



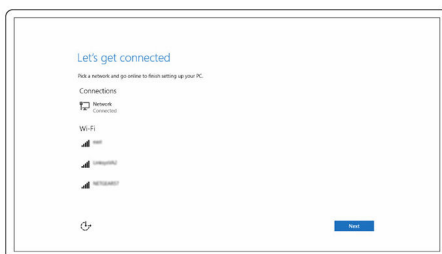
#### 4 Fejezze be az operációs rendszer telepítését.

##### **Windows esetén:**

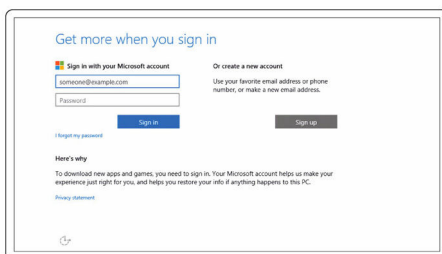
a) Engedélyezze a Dell frissítéseket.



b) Csatlakozzon a hálózatra.



c) Jelentkezzen be Microsoft-fiókjába, vagy hozzon létre egy új fiókot.



##### **Ubuntu esetén:**

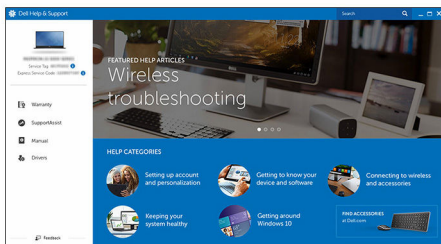
A beállítás befejezéséhez kövesse a képernyőn megjelenő utasításokat.

5 Fedezze fel a Dell-erőforrásokat a számítógépén.



Regisztrálja a számítógépét

Dell sűgő és támogatás

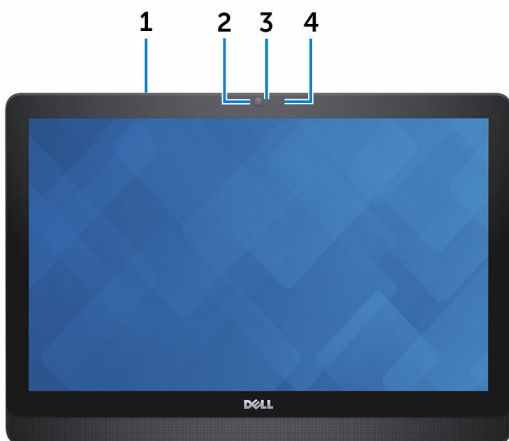


SupportAssist – Ellenőrizze és frissítse számítógépét

# Nézetek

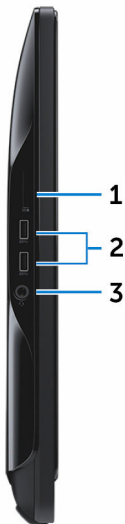
---

## Elöl



- 1 Mikrofon (csak érintőképernyős modell esetén)**  
Kiváló minőségű digitális hangbemenetet biztosít hangfelvételekhez, hanghívásokhoz stb.
- 2 Kamera**  
Lehetővé teszi a videócsvevegést, fényképek készítését és videók rögzítését.
- 3 Kamera állapotjelzője**  
Akkor világít, amikor a kamera használatban van.
- 4 Mikrofon (csak nem érintőképernyős modell esetén)**  
Kiváló minőségű digitális hangbemenetet biztosít hangfelvételekhez, hanghívásokhoz stb.

# Bal



1 **Médiakártya-olvasó**

Médiakártyák olvasása és írása.

2 **USB 3.0 portok (2 db)**

Olyan perifériák csatlakoztatására szolgál, mint a tárolóeszközök, nyomtatók stb. Maximum 5 Gbps adatátviteli sebességet biztosít.

3 **Headsetport**

Csatlakozást biztosít fejhallgató, mikrofon, vagy fejhallgató-mikrofon kombináció (headset) számára.

# Jobb



**1 Optikai meghajtó (opcionális)**

CD és DVD olvasására, illetve írására szolgál.

**2 Fényerő szabályzó gombok (2 db)**

Megnyomásával növelhető, illetve csökkenthető a kijelző fényereje.

**3 Képernyő ki/bekapcsoló gomb**

A kijelző kikapcsolásához tartsa lenyomva; a kijelző bekapcsolásához nyomja meg újra.

**4 Bekapcsológomb**

A számítógép bekapcsolása, illetve a számítógép tápellátási állapotának váltása.

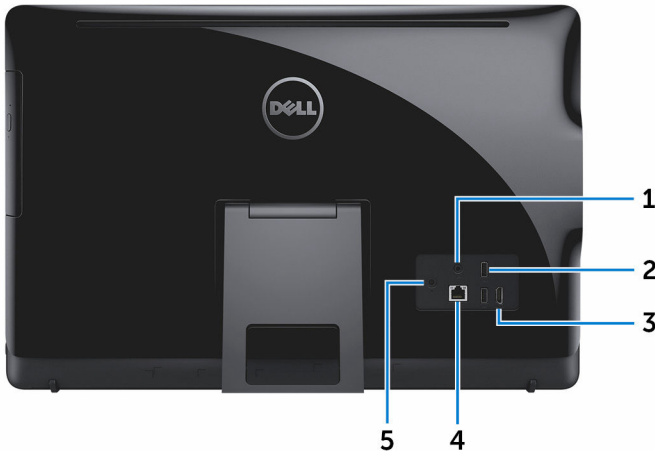
Ha a számítógép be van kapcsolva, a megnyomásával alvó állapotba vált.

A számítógép kényszerített kikapcsolásához nyomja meg és tartsa 4 másodpercig lenyomva.



**MEGJEGYZÉS:** A bekapcsológomb viselkedését az Energiabeállítások menüben szabhatja személyre. További információért lásd a *Me and My Dell (Én és a Dell számítógépem)* című dokumentumot a [www.dell.com/support/manuals](http://www.dell.com/support/manuals) weboldalon.

# Hátul



**1 Audio-out port**

Audio kimeneti eszközök csatlakoztatása, mint a hangszórók, erősítők stb.

**2 USB 2.0 portok (2 db)**

Olyan perifériák csatlakoztatására szolgál, mint a tárolóeszközök, nyomtatók stb. Maximum 480 Mb/s adatátviteli sebességet biztosít.

**3 HDMI bemeneti port**

Játékkonzol, Blu-ray lejátszó vagy más HDMI kimenettel rendelkező eszköz csatlakoztatása.

**4 Hálózati port**

A hálózati vagy internetes hozzáférés érdekében csatlakoztasson egy routerről vagy széles sávú modemről érkező Ethernet (RJ45) kábelt.

A csatlakozó melletti két jelzőfény jelzi a vezetékes hálózati csatlakozás állapotát és aktivitását.

**5 Tápadapterport**

A gép tápellátásához csatlakoztasson egy tápadaptert.

# Műszaki adatok

---

## Méreték és súly

Magasság	<ul style="list-style-type: none"><li>• Kitámasztó állvány – 349,55 mm (13,76 hüvelyk)</li><li>• Talapzat állvány — 402,54 mm (15,85 hüvelyk)</li></ul>		
Szélesség	526,20 mm (20,72 hüvelyk)		
Mélység	<b>Kitámasztó állvánnyal</b>	<b>Talapzat állvánnyal</b>	<b>Állvány nélkül</b>
Érintő képernyős	55,85 mm (2,20 hüvelyk)	205,60 mm (8,09 hüvelyk)	33,10 mm (1,30 hüvelyk)
Nem érintőképernyős	56,95 mm (2,24 hüvelyk)	205,60 mm (8,09 hüvelyk)	34,20 mm (1,35 hüvelyk)
Súly (maximum)			
Érintő képernyős	5,35 kg (11,78 font)	7,18 kg (15,81 font)	5,37 kg (11,80 font)
Nem érintőképernyős	4,91 kg (10,81 font)	6,26 kg (13,79 font)	4,44 kg (9,79 font)



**MEGJEGYZÉS:** A laptop tömege a megrendelt konfigurációtól és a gyártási eltérésektől függően változhat.

## Rendszer-információ

Számítógépmo­dell	Inspiron 22-3263
Processzor	<ul style="list-style-type: none"><li>• 6. generációs Intel Core i3</li><li>• 6. generációs Intel Core i5</li></ul>
Rendszer chipkészlet	Integrált processzor

# Memória

Foglalatok	Két SODIMM bővíthely
Típus	DDR3L
Sebesség	Maximum 1600 MHz
Támogatott konfigurációk	2GB, 4GB, 6GB, 8GB, 10GB, 12GB és 16GB

# Portok és csatlakozók

---

## Külső:

---

Hálózat	Egy RJ45 port
USB	<ul style="list-style-type: none"><li>• Két USB 2.0 port</li><li>• Két USB 3.0 port</li></ul>
Hang és videó	<ul style="list-style-type: none"><li>• Egy HDMI bemeneti port</li><li>• Egy audio vonalkimeneti port</li><li>• Egy headset port</li></ul>

---

## Belső:

---

M.2 kártya	Egy M.2 foglalat WLAN és Bluetooth kombinált kártyához
------------	--

# Kommunikáció

Ethernet	10/100/1000 Mb/s Ethernet vezérlő az alaplapra építve
Vezeték nélküli kapcsolat	<ul style="list-style-type: none"><li>• Wi-Fi 802.11ac</li><li>• Wi-Fi 802.11b/g/n</li><li>• Bluetooth 4.0</li></ul>

## Videó

	<b>Integrált</b>	<b>Különálló</b>
Vezérlő	Integrált processzor	AMD Radeon R5 A335
Memória	Megosztott rendszermemória	2 GB DDR3L

## Audio

Vezérlő	Realtek ALC3661 Waves MaxxAudio Pro
Hangszórók	Kettő
Hangszóró kimenet	<ul style="list-style-type: none"><li>• Átlag – 3 W</li><li>• Csúcs – 3,5 W</li></ul>
Mikrofon	Integrált egyszerű digitális mikrofon
Hangerőszabályzók	Programmenük

## Tárolási

Interfész	<ul style="list-style-type: none"><li>• SATA 3 Gbps az optikai meghajtó számára</li><li>• SATA 6 Gbps a merevlemez-meghajtó számára</li></ul>
Merevlemez-meghajtó	Egy 2,5 hüvelykes meghajtó
Optikai meghajtó	Egy 9,5 mm-es DVD+/-RW meghajtó (opcionális)

## Médiakártya-olvasó

Típus	Egy 4 az 1-ben foglalát
Támogatott kártyák	<ul style="list-style-type: none"><li>• SD-kártya</li><li>• MultiMediaCard (MMC)</li><li>• SD bővített kapacitású (SDXC) kártya</li><li>• SD nagy kapacitású (SDHC) kártya</li></ul>

# Kijelző

Típus	<ul style="list-style-type: none"><li>• 21,5 hüvelykes FHD+ érintőképernyő</li><li>• 21,5 hüvelykes FHD+ nem érintőképernyő</li></ul>
Felbontás (maximum)	1 920 x 1 080
Képpont méret	0,2479 mm x 0,2479 mm
Magasság	292,2 mm (11,50 hüvelyk)
Szélesség	497,6 mm (19,60 hüvelyk)
Átló	546,1 mm (21,5 hüvelyk)
Frissítési sebesség	60 Hz
Vezérlők	A fényerő a kijelző fényerő növelő/ csökkentő gombokkal állítható.

# Kamera

Felbontás	<ul style="list-style-type: none"><li>• Állókép: 0,92 megapixel</li><li>• Videó: 1280 x 720 (HD) 30 kép/mp mellett (maximum)</li></ul>
Átlós látószög	74 fok

# Állvány

	<b>Kitámasztó</b>	<b>Talapzat</b>
Magasság	175 mm (6,89 hüvelyk)	228,5 mm (9,0 hüvelyk)
Szélesség	120 mm (4,72 hüvelyk)	225,6 mm (8,88 hüvelyk)
Mélység	22,76 mm (0,90 hüvelyk)	205,6 mm (8,09 hüvelyk)
Súly	0,63 kg (1,39 font)	1,81 kg (3,99 font)

# Tápadapter

Típus	65 W	90W
Bemeneti feszültség	100 és 240 V egyenáram között	
Bemeneti frekvencia	50 Hz és 60 Hz között	
Bemeneti áramerősség (maximum)	1,70A	2,50A
Kimeneti feszültség (folyamatos)	3,34A	4,62A
Névleges kimeneti feszültség	19,50 V egyenáram	
Hőmérsékleti tartomány (üzemi)	0°C és 40°C között (32°F és 104°F között)	
Hőmérsékleti tartomány (tárolási)	-40 °C és 70 °C között (-40 °F és 158 °F között)	

## Számítógép használati környezete

**Légekörszennyezési szint:** G1-es osztályú az ISA-S71.04-1985 jelű szabvány szerint

	Üzemi	Tárolási
Hőmérséklet-tartomány	0°C és 35°C között (32°F és 95°F között)	-40°C és 65°C között (-40°F és 149°F között)
Relatív páratartalom (legfeljebb)	10% - 90% (nem lecsapódó)	0–95% (nem lecsapódó)
Vibráció (maximum)*	0,66 GRMS	1,30 GRMS
Rázkódás (maximum)	110 G <sup>†</sup>	160 G <sup>‡</sup>
Tengerszint feletti magasság (maximum):	-15,2 m és 3048 m (-50 láb és 10 000 láb) között	-15,2 m és 10 668 m (-50 láb és 35 000 láb) között

\*Mért rezgés, a felhasználói környezetet szimuláló, véletlenszerű rezgési spektrumot használva.

† 2 ms-os félszínű rezgéssel mérve, a merevlemez-meghajtó üzemelése mellett.

‡ 2 ms-os félszínű rezgéssel mérve, a merevlemez-meghajtó készenléti állapota mellett.

# Segítség igénybevétele és a Dell elérhetőségei

---

## Mire támaszkodhat a probléma önálló megoldása során

A probléma önálló megoldását szolgáló alábbi források révén juthat a Dell termékekkel és szolgáltatásokkal kapcsolatos információhoz és segítséghez:

A Dell termékekre és szolgáltatásokra vonatkozó információk [www.dell.com](http://www.dell.com)

Dell sùgó és támogatás alkalmazás



Kezdő lépések alkalmazás



Sùgó elérése a Windows 10 rendszereken

A Windows keresőmezőbe írja be **Sùgó és támogatás**, majd nyomja meg az **Enter** gombot.

Az operációs rendszer online sùgója

[www.dell.com/support/windows](http://www.dell.com/support/windows)

[www.dell.com/support/linux](http://www.dell.com/support/linux)

Hibaelhárítási információk, felhasználói kézikönyvek, beállítási utasítások, termékspecifikációk, műszaki segítséget nyújtó blogok, illesztőprogramok, szoftverfrissítések stb.

[www.dell.com/support](http://www.dell.com/support)

Információk az operációs rendszerre, a számítógép beállítására és használatára, az adatok biztonsági mentésére, diagnosztikára stb. vonatkozóan.

Lásd: *Me and My Dell (Én és a Dell számítógépem)* a [www.dell.com/support/manuals](http://www.dell.com/support/manuals) weboldalon.

# A Dell elérhetőségei

Ha értékesítéssel, műszaki támogatással vagy ügyfélszolgálattal kapcsolatosan szeretne a Dell-hez fordulni, látogasson el ide: [www.dell.com/contactdell](http://www.dell.com/contactdell).



**MEGJEGYZÉS:** Az elérhetőség országonként és termékenként változik, és előfordulhat, hogy néhány szolgáltatás nem áll rendelkezésre az Ön országában.



**MEGJEGYZÉS:** Amennyiben nem rendelkezik aktív internetkapcsolattal, elérhetőségeinket megtalálhatja a vásárlást igazoló nyugtán, a csomagoláson, a számlán vagy a Dell termékkatalógusban.