

Inspiron 22




Série 3000

Installation et spécifications

Modèle d'ordinateur: Inspiron 22-3263
Modèle réglementaire: W17B
Type réglementaire: W17B002



Remarques, précautions et avertissements

-  **REMARQUE** : Une REMARQUE indique des informations importantes qui peuvent vous aider à mieux utiliser votre ordinateur.
 -  **PRÉCAUTION** : Une PRÉCAUTION indique un risque d'endommagement du matériel ou de perte de données et vous indique comment éviter le problème.
 -  **AVERTISSEMENT** : Un AVERTISSEMENT indique un risque d'endommagement du matériel, de blessures corporelles ou même de mort.
-

© 2016 Dell Inc. Tous droits réservés. Ce produit est protégé par les lois sur les droits d'auteur et la propriété intellectuelle des États-Unis et des autres pays. Dell et le logo Dell sont des marques de Dell Inc. aux États-Unis et/ou dans d'autres juridictions. Toutes les autres marques et tous les noms de produits mentionnés dans ce document peuvent être des marques de leurs sociétés respectives.

2016-04

Rév. A00

Table des matières

Configurer votre ordinateur.....	4
Vues.....	8
Avant.....	8
Gauche.....	9
Droite.....	10
Arrière.....	11
Caractéristiques.....	12
Dimensions et poids.....	12
Informations système.....	12
Mémoire.....	13
Ports et connecteurs.....	13
Communications.....	13
Vidéo.....	14
Audio.....	14
Stockage.....	14
lecteur de carte mémoire.....	14
Écran.....	15
Caméra.....	15
Support.....	15
Bloc d'alimentation.....	16
Environnement de l'ordinateur.....	16
Obtenir de l'aide et contacter Dell.....	17
Ressources d'aide en libre-service.....	17
Contacter Dell.....	17

Configurer votre ordinateur

- 1 Installez le socle inclinable.

Socle



Socle tripode



- 2 Configurez le clavier et la souris.
Reportez-vous à la documentation livrée avec le clavier et la souris.

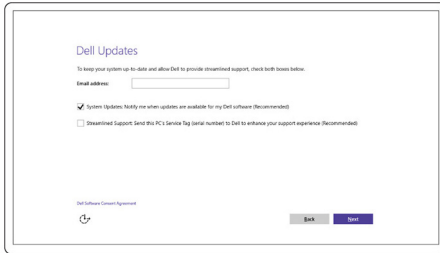
- 3 Connectez l'adaptateur d'alimentation et appuyez sur le bouton d'alimentation.



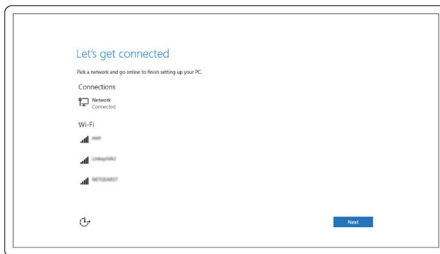
4 Terminez la configuration du système d'exploitation.

Pour Windows :

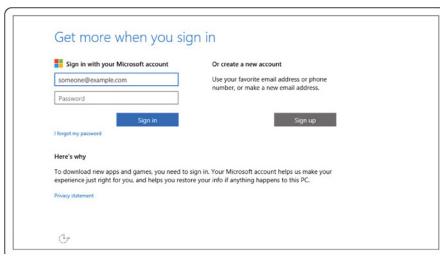
a) Activez les mises à jour Dell.



b) Connectez-vous à un réseau.



c) Connectez-vous à un compte Microsoft ou créez un compte local.



Pour Ubuntu :

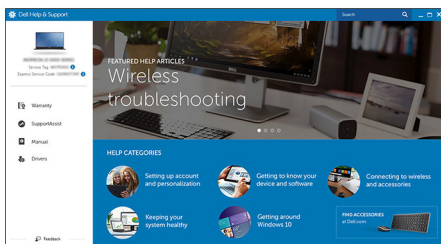
Suivez les instructions qui s'affichent à l'écran pour terminer la configuration.

5 Découvrez les ressources Dell sur votre bureau.



Enregistrement de votre ordinateur

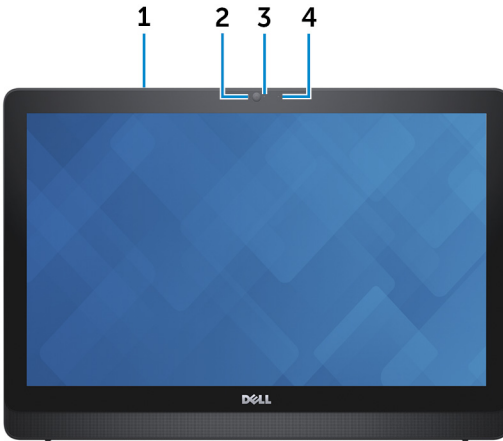
Aide et assistance Dell



SupportAssist - Vérifier et mettre à jour votre ordinateur

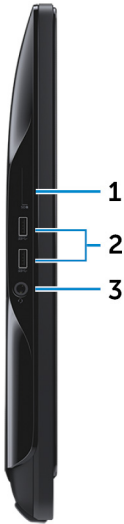
Vues

Avant



- 1 **Microphone (pour modèle avec écran tactile uniquement)**
Permet de capturer du son numérique en haute qualité pour effectuer des enregistrements audio, passer des appels vocaux, etc.
- 2 **Caméra**
Vous permet de passer des appels vidéo, de prendre des photos, et d'enregistrer des vidéos.
- 3 **Voyant d'état de la caméra**
S'allume lorsque la caméra est en cours d'utilisation.
- 4 **Microphone (modèle avec écran non tactile uniquement)**
Permet de capturer du son numérique en haute qualité pour effectuer des enregistrements audio, passer des appels vocaux, etc.

Gauche



1 **lecteur de carte mémoire**

Permet de lire et d'écrire des données sur des cartes mémoire.

2 **ports USB 3.0 (2)**

Connectez des périphériques (stockage, imprimantes, etc.). Fournit des vitesses de transfert de données allant jusqu'à 5 Gbit/s.

3 **port casque**

Connecter un casque, un microphone, ou un casque (combiné du casque et du microphone).

Droite



1 Lecteur optique (en option)

Lit et écrit sur les CD et DVD.

2 Boutons d'augmentation de la luminosité (2)

Appuyez pour augmenter ou diminuer la luminosité de l'écran.

3 Bouton d'allumage et d'extinction de l'écran

Appuyez et maintenez pour éteindre l'écran ; appuyez de nouveau pour allumer l'écran.

4 Bouton d'alimentation

Allume votre ordinateur ou modifie l'état d'alimentation de votre ordinateur.

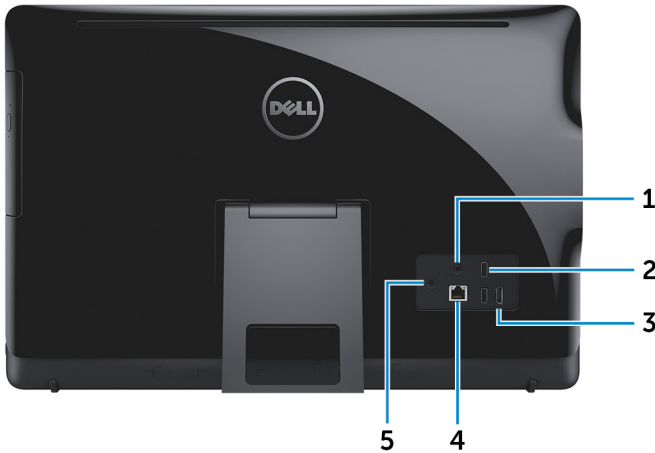
Si l'ordinateur est sous tension, appuyez sur ce bouton pour le mettre en état de veille.

Appuyez sur le bouton et maintenez-le enfoncé pendant 4 secondes pour forcer l'arrêt de l'ordinateur.



REMARQUE : Vous pouvez personnaliser les options du bouton d'alimentation dans Options d'alimentation. Pour plus d'informations, reportez-vous à *Mon Dell et moi* à l'adresse www.dell.com/support/manuals.

Arrière



1 Port de sortie audio

Connectez des périphériques de sortie audio telles que enceintes, amplificateurs, etc.

2 ports USB 2.0 (2)

Permet de connecter des périphériques de stockage, imprimantes, etc. Fournit des vitesses de transfert de données allant jusqu'à 480 Mbps.

3 Port d'entrée HDMI

Branchez une console de jeu, un lecteur Blu-ray, ou tout autre périphérique HDMI.

4 Port réseau

Connectez un câble Ethernet (RJ45) à partir d'un routeur ou d'un modem haut débit pour accéder au réseau ou à Internet.

Les deux voyants près du connecteur signalent l'état de la connectivité et l'activité réseau.

5 Port de l'adaptateur d'alimentation

Connectez un adaptateur d'alimentation pour mettre votre ordinateur sous tension.

Caractéristiques

Dimensions et poids

Hauteur	<ul style="list-style-type: none">• Socle tripode : 349,55 mm (13,76 pouces)• Socle : 402,54 mm (15,85 pouces)		
Largeur	526,20 mm (20,72 pouces)		
Profondeur	Avec socle tripode	Avec socle	Sans support
Écran tactile	55,85 mm (2,20 pouces)	205,60 mm (8,09 pouces)	33,10 mm (1,30 pouce)
Écran non tactile	56,95 mm (2,24 pouces)	205,60 mm (8,09 pouces)	34,20 mm (1,35 pouce)
Poids (maximal)			
Écran tactile	5,35 kg (11,78 livres)	7,18 kg (15,81 livres)	5,37 kg (11,80 livres)
Écran non tactile	4,91 kg (10,81 livres)	6,26 kg (13,79 livres)	4,44 kg (9,79 livres)



REMARQUE : le poids de votre ordinateur portable varie en fonction de la configuration commandée et de divers facteurs liés à la fabrication.

Informations système

Modèle de l'ordinateur	Inspiron 22-3263
Processeur	<ul style="list-style-type: none">• Processeur Intel Core i3 de 6e génération• Processeur Intel Core i5 de 6e génération
Jeu de puces du système	Intégré au processeur

Mémoire

Logements	Deux logements SO-DIMM
Type	DDR3L
Vitesse	Jusqu'à 1600 MHz
Configurations prises en charge	2 Go, 4 Go, 6 Go, 8 Go, 10 Go, 12 Go et 16 Go

Ports et connecteurs

Externes :

Réseau	un port RJ-45
USB	<ul style="list-style-type: none">• Deux ports USB 2.0• Deux ports USB 3.0
Audio/vidéo	<ul style="list-style-type: none">• un port d'entrée HDMI• Un port de sortie de ligne audio• Un port pour casque

Interne :

Carte au format M.2	Un emplacement au format M.2 pour carte combinée WLAN et Bluetooth
---------------------	--

Communications

Ethernet	Contrôleur Ethernet 10/100/1000 Mbps intégré à la carte système.
Sans fil	<ul style="list-style-type: none">• Wi-Fi 802.11ac• Wi-Fi 802.11b/g/n• Bluetooth 4.0

Vidéo

	Intégrée	Séparée
Contrôleur	Intégré au processeur	AMD Radeon R5 A335
Mémoire	Mémoire système partagée	2 Go DDR3L

Audio

Contrôleur	Realtek ALC3661 avec Waves MaxxAudio Pro
Haut-parleurs	Deux
Sortie haut-parleurs :	<ul style="list-style-type: none">• Moyenne : 3 W• Pic : 3,5 W
Microphone	Un microphone numérique intégré
Réglages du volume	Menus du programme

Stockage

Interface	<ul style="list-style-type: none">• SATA 3 Gbit/s pour lecteur optique• SATA 6 Gbit/s pour lecteur optique
Disque dur	Un lecteur de 2,5 pouces
Lecteur optique	Un lecteur DVD+/-RW de 9,5 mm (en option)

lecteur de carte mémoire

Type	Un logement 4-en-1
Cartes compatibles	<ul style="list-style-type: none">• la carte SD• Carte MMC (MultiMediaCard)• Carte SD capacité étendue (SDXC)• Carte SD haute capacité (SDHC)

Écran

Type	<ul style="list-style-type: none">• écran tactile Full HD+ de 21,5 pouces• écran non tactile Full HD+ de 21,5 pouces
Résolution (maximum)	1920 x 1080
Pas de pixel	0,2479 mm x 0,2479 mm
Hauteur	292,2 mm (11,50 pouces)
Largeur	497,6 mm (19,60 pouces)
Diagonale	546,1 mm (21,5 pouces)
Fréquence de rafraîchissement	60 Hz
Commandes	La luminosité peut être ajustée via le bouton d'augmentation/diminution de la luminosité de l'affichage

Caméra

Résolution	<ul style="list-style-type: none">• Image fixe : 0,92 mégapixels• Vidéo : 1280 x 720 (HD) à 30 ips (maximum)
Angle de vue diagonal	74°

Support

	Socle tripode	Socle
Hauteur	175 mm (6,89 pouces)	228,5 mm (9,0 pouces)
Largeur	120 mm (4,72 pouces)	225,6 mm (8,88 pouces)
Profondeur	22,76 mm (0,90 pouce)	205,6 mm (8,09 pouces)
Poids	0,63 Kg (1,39 lb)	1,81 kg (3,99 livres)

Bloc d'alimentation

Type	65 W	90 W
Tension d'entrée	de 100 VCA à 240 VCA	
Fréquence en entrée	50 Hz à 60 Hz	
Courant d'entrée (maximal)	1,70 A	2,50 A
Courant de sortie (en continu)	3,34 A	4,62 A
Tension de sortie nominale	19,50 VCC	
Plage de température (en fonctionnement) :	De 0 °C à 40 °C (de 32 °F à 104 °F)	
Plage de températures : stockage	-40°C à 70°C (de -40°F à 158°F)	

Environnement de l'ordinateur

Niveau de contaminants atmosphériques : G1 selon la norme ISA-S71.04-1985

	En fonctionnement	Stockage
Plage de températures	De 0°C à 35°C (de 32°F à 95°F)	De -40 °C à 65 °C (de -40 °F à 149 °F)
Humidité relative (maximale)	10 à 90 % (sans condensation)	De 0 % à 95 % (sans condensation)
Vibration (maximale)*	0,66 GRMS	1,30 GRMS
Choc (maximal)	110 G [†]	160 G [‡]
Altitude (maximale) :	de -15,2 m à 3 048 m (de -50 pieds à 10 000 pieds)	de -15,2 m à 10 668 m (de -50 pieds à 35 000 pieds)

Mesurée à l'aide d'un spectre de vibration aléatoire simulant l'environnement utilisateur.

[†] Mesurée en utilisant un demi-impulsion sinusoïdale de 2 ms lorsque le disque dur n'est en cours d'utilisation.

[‡] Mesurée en utilisant un demi-impulsion sinusoïdale de 2 ms lorsque la tête de lecture du disque dur est en position de repos.

Obtenir de l'aide et contacter Dell

Ressources d'aide en libre-service

Vous pouvez obtenir des informations et de l'aide sur les produits et services Dell en utilisant ces ressources en libre-service :

Informations sur les produits et services Dell

www.dell.com

Dell Aide & assistance



App Démarrage



Accès à l'aide de Windows 10

Dans la recherche Windows, saisissez **Aide et support** et appuyez sur **Entrée**.

Aide en ligne concernant le système d'exploitation

www.dell.com/support/windows
www.dell.com/support/linux

Informations de dépannage, manuels utilisateur, instructions sur l'installation, caractéristiques des produits, blogs d'aide technique, pilotes, mises à jour logicielles, etc.

www.dell.com/support

Pour en savoir plus sur votre système d'exploitation, la configuration et l'utilisation de votre ordinateur, la sauvegarde des données, etc.

Voir *Me and My Dell (Mon Dell et moi)* sur le site www.dell.com/support/manuals.

Contacteur Dell

Pour contacter Dell pour des questions commerciales, de support technique ou de service à la clientèle, consultez le site www.dell.com/contactdell.



REMARQUE : Les disponibilités variant selon le pays, certains services peuvent être indisponibles dans votre pays.



REMARQUE : Si vous ne disposez pas d'une connexion Internet, les informations de contact figurent sur votre facture d'achat, le bordereau de colisage, la facture ou le catalogue des produits Dell.