

Inspiron 20 3000

Kurulum ve Teknik Özellikleri



Notlar, dikkat edilecek noktalar ve uyarılar

 **NOT NOT**, ürününüzü daha iyi kullanmanıza yardımcı olacak önemli bilgiler sağlar.

 **DİKKAT DİKKAT**, donanım hasarı veya veri kaybı olasılığını gösterir ve sorunu nasıl önleyeceğinizi bildirir.

 **UYARI UYARI**, mülk hasarı, kişisel yaralanma veya ölüm potansiyeline işaret eder.

© 2016-2019 Dell Inc. veya bağlı kuruluşları. Tüm hakları saklıdır. Dell, EMC ve diğer ticari markalar, Dell Inc. veya bağlı kuruluşlarının ticari markalarıdır. Diğer ticari markalar ilgili sahiplerinin ticari markaları olabilir.

1 Bilgisayarınızı kurma.....	4
2 Görünümler.....	7
Ön.....	7
Sol.....	8
Sağ.....	8
Geri.....	9
Eğim.....	10
3 Özellikler.....	12
Boyutlar ve ağırlık.....	12
Sistem bilgileri.....	13
Bellek.....	13
İletişim.....	13
Ses.....	14
Depolama.....	14
Ortam kartı okuyucusu.....	14
Ekran.....	14
Kamera.....	15
Bağlantı noktaları ve konektörler.....	15
Video.....	15
Güç adaptörü.....	15
Stand.....	16
Bilgisayar ortamı.....	16
4 Yardım alma ve Dell'e başvurma.....	17

Bilgisayarınızı kurma

⚠ DİKKAT Ekranın çizilmesini önlemek için bilgisayarı yumuşak ve temiz bir yüzeye yerleştirin.

1. Standı kurun.

Sabit stand- Stand yükselticisini kaldırın.



Sabit stand

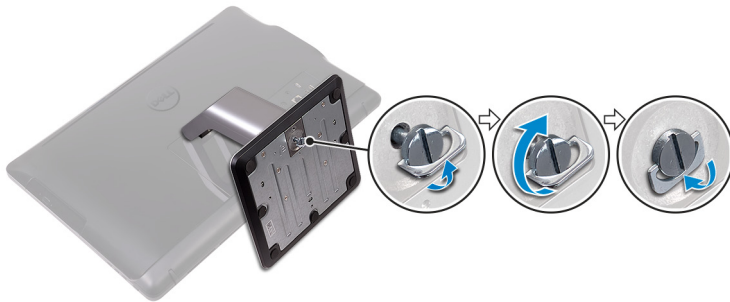
a) Stand yükselticiyi kaldırın.



b) Tabanı takın.



c) Tabanı stand yükselticiye sabitlemek için tutucu vidayı sıkın.



2. Klavyeyi ve fareyi bağlayın.

NOT Kurulum talimatları için klavye ve fare ile gönderilen belgelere bakın.

3. Güç adaptörünü bağlayın.

UYARI Güç adaptörünün hasar görmesini ve stand farklı bir yöne alındığında sistem gücünün beklenmedik şekilde kesilmesini önlemek için güç adaptörü kablosunu stand üzerindeki yönlendirme kılavuzundan geçirin.

Ayaklı stand



Sabit stand



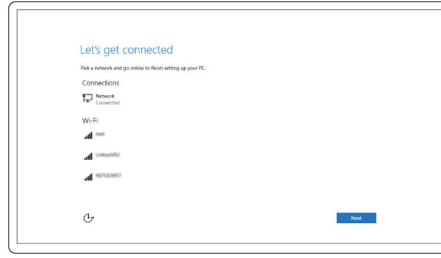
4. Güç düğmesine basın.



5. İşletim sistemi kurulumu tamamlamak.

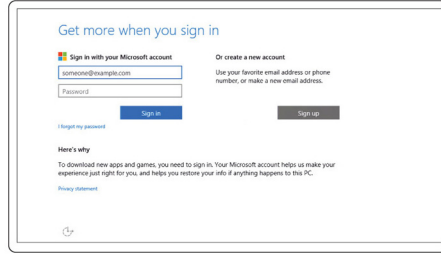
Windows için:

a) Ağınıza bağlanın.



Rakam 1. Ağınıza bağlanma

- b) Microsoft hesabınızda oturum açın ya da yerel bir hesap oluşturun.



Rakam 2. Microsoft hesabınızda oturum açma ya da yerel bir hesap oluşturma

Ubuntu için:

Kurulumu tamamlamak için ekrandaki talimatları izleyin.

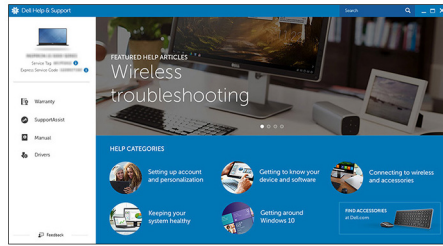
6. Dell uygulamalarını bulun.

Tablo 1. Dell uygulamalarını bulun.



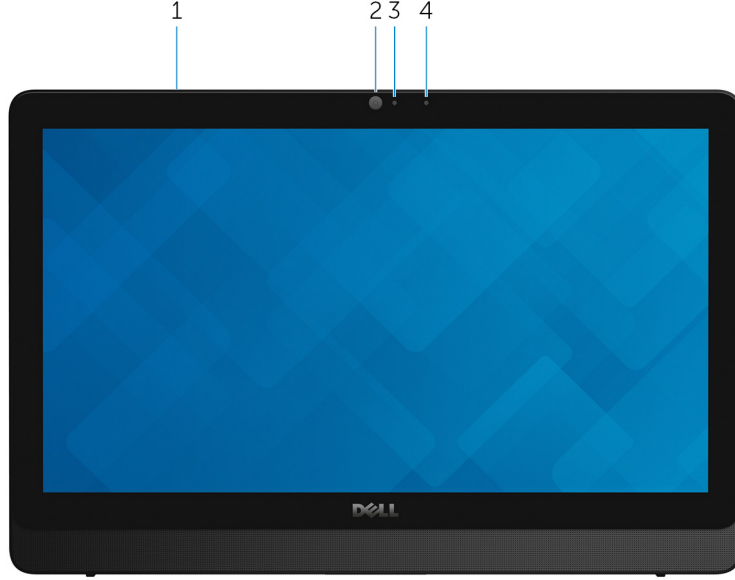
Bilgisayarınızı kaydedin

Dell Yardım ve Destek



DestekYardımları — Bilgisayarınızı kontrol edin ve güncelleyin

Ön



Rakam 3. Önden görünüm

1. Mikrofon (dokunmatik ekran model için)

Ses kaydı, sesli çağrılar, vb. için ses girişi sağlar.

2. Kamera

Görüntülü sohbet yapmanızı, fotoğraflar çekmenizi ve videolar kaydetmenizi sağlar.

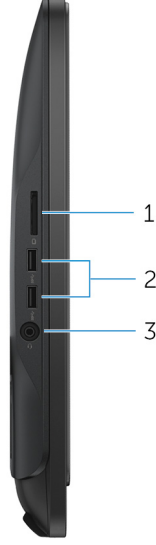
3. Kamera durum ışığı

Kamera kullanımdayken yanar.

4. Mikrofon (dokunmatik olmayan model için)

Ses kaydı, sesli çağrılar, vb. için ses girişi sağlar.

Sol



Rakam 4. Soldan görünüm

1. Ortam kartı okuyucusu

Ortam kartlarındaki bilgiyi okur ve yazar.

2. USB 3.0 bağlantı noktası (2)

Harici depolama aygıtları ve yazıcılar gibi çevre birimlerini bağlayın. 5 Gb/sn'ye kadar veri aktarım hızları sağlar.

3. Mikrofonlu kulaklık girişi

Kulaklık veya kulaklık seti (kulaklık ve mikrofon birleşimi) bağlayın.

Sağ



Rakam 5. Sağdan görünüm

1. Optik sürücü (isteğe bağlı)

CD ve DVD'lerden okur ve bunlara yazar.

2. Ekran parlaklığı kontrol düğmeleri (2)

Ekran parlaklığını arttırmak veya azaltmak için basın.

3. Giriş kaynağı seçme düğmesi

Video giriş kaynağını seçmek için basın.

4. Güç düğmesi

Kapalıysa, uyku durumunda veya hazırda bekletme durumundaysa bilgisayarı açmak için basın.

Bilgisayar açık ise, uyku moduna almak için basın.

Bilgisayarı kapatmaya zorlamak için 4 saniye boyunca basılı tutun.

i **NOT Güç Seçenekleri'nde güç düğmesi davranışını özelleştirebilirsiniz. Daha fazla bilgi için www.dell.com/support/manuals sayfasından Me and My Dell'e (Ben ve Dell Bilgisayarım) bakın.**

Geri



Rakam 6. Arkadan görünüm

1. Servis Etiketi

Servis Etiketi, Dell servis teknisyenlerinin bilgisayarınızdaki donanım bileşenlerini tanımlamalarını ve garanti bilgilerine erişebilmelerini sağlayan benzersiz bir alfanümerik tanımlayıcıdır.

2. Güç adaptörü bağlantı noktası

Bilgisayarınızın güç sağlamak için bir güç adaptörü bağlayın ve aküyü şarj edin.

3. Ağ bağlantı noktası (ışıklı)

Ağ veya İnternet erişimi için, bir yönlendiriciden veya geniş bantlı modemden bir Ethernet (RJ45) kablosu takın.

Konektörün yanındaki iki ışık bağlantı durumunu ve ağ etkinliğini gösterir.

4. USB 2.0 bağlantı noktaları (2)

Harici depolama aygıtları ve yazıcılar gibi çevre birimlerini bağlayın. 480 Mb/sn'ye kadar veri aktarım hızları sağlar.

5. HDMI-giriş bağlantı noktası

Bir oyun konsolu, Blu-ray oynatıcı veya diğer HDMI-çıkışı etkin cihazları bağlayın.

6. Ses çıkış bağlantı noktası

Hoparlörler, amplifikatör ve benzeri gibi ses çıkış cihazlarını bağlayın.

Eđim

Ayaklı stand



Sabit stand





Boyutlar ve ağırlık

Yükseklik	317,64 mm (12,51 inç)
Genişlik	480,52 mm (18,92 inç)
Derinlik	<ul style="list-style-type: none"> Dokunmatik ekran - 33,10 mm (1,30 inç) Dokunmatik olmayan ekran - 34,20 mm (1,35 inç)
Stand olmadan ağırlık:	
Dokunmatik ekran	4,21 kg (9,28 lb)
Dokunmatik olmayan ekran	3,43 kg (7,56 lb)

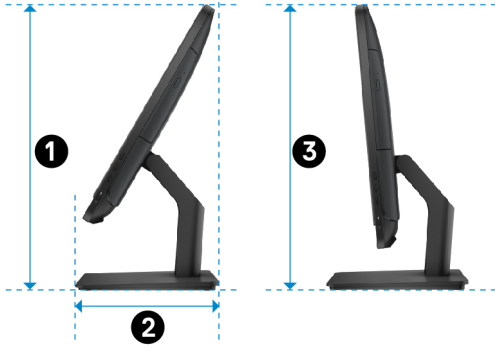
NOT Dizüstü bilgisayarınızın ağırlığı, istenen yapılandırmaya ve üretim çeşitliliğine göre değişebilir.

Ayaklı stand (maksimum boyutlar)



1	314,70 mm (12,39 inç)
2	137,00 mm (5,39 inç)
3	253,50 mm (9,98 inç)
4	265,73 mm (10,46 inç)
5	480,52 mm (18,92 inç)

Kaide standı (maksimum boyutlar)



① 383,02 mm (15,08 inç)

② 205,00 mm (8,07 inç)

③ 387,11 mm (15,24 inç)

Sistem bilgileri

Tablo 2. Sistem bilgileri

Bilgisayar modeli	Inspiron 20-3064
İşlemci	<ul style="list-style-type: none">7. Nesil Intel Core i37. Nesil Intel Core i5
Sistem yonga kümesi	İşlemciye entegre

Bellek

Tablo 3. Bellek özellikleri

Yuvalar	İki SODIMM yuvası
Tür	DDR4
Hız	2400 MHz'ye kadar
Desteklenen yapılandırmalar	2 GB, 4 GB ve 8 GB

İletişim

Tablo 4. İletişim özellikleri

Ethernet	Sistem kartına entegre 10/100 Mbps Ethernet denetleyicisi
Kablosuz	<ul style="list-style-type: none">Wi-Fi 802.11acWi-Fi 802.11b/g/nBluetooth 4.0

Ses

Tablo 5. Ses özellikleri

Denetleyici	Realtek ALC3661 Waves MaxxAudio Pro
Hoparlörler	İki
Hoparlör Çıkışı	<ul style="list-style-type: none">Ortalama: 3 WTepe Değeri: 3,50 W
Mikrofon	Dijital dizin mikrofonlar
Ses seviyesi denetimleri	Program menüleri

Depolama

Tablo 6. Depolama teknik özellikleri

Arayüz	<ul style="list-style-type: none">Optik sürücü için SATA 3 Gb/snSabit disk için SATA 6 Gb/sn
Sabit sürücü	Bir 2,5 inç sürücü
Optik Sürücü	Bir adet 9,5 mm DVD+/-RW sürücü (isteğe bağlı)

Ortam kartı okuyucusu

Tablo 7. Ortam kartı okuyucu özellikleri

Tür	Bir adet 4'ü 1 arada yuva
Desteklenen kartlar	<ul style="list-style-type: none">SD kartMultiMediaCard (MMC)SD Genişletilmiş Kapasiteli (SDXC) kartSD Yüksek Kapasiteli (SDHC) kart

Ekran

Tablo 8. Ekran özellikleri

Tür	<ul style="list-style-type: none">19,5 inç HD+ dokunmatik ekran19,5 inç HD+ dokunmatik olmayan ekran
Çözünürlük (maksimum)	1600 x 900
Piksel aralığı	0,2745 mm x 0,2745 mm
Yükseklik	263 mm (10,35 inç)
Genişlik	452 mm (17,80 inç)
Diyagonal	495,30 mm (19,50 inç)
Yenileme hızı	60 Hz
Denetimler	</Z2>

Kamera

Tablo 9. Kamera özellikleri

Çözünürlük	<ul style="list-style-type: none">Fotoğraf: 0,92 megapikselVideo: 30 fps'de 1280 x 720 (maksimum)
Köşegen görüntüleme açısı	74 derece

Bağlantı noktaları ve konektörler

Tablo 10. Bağlantı noktaları ve konektörlerin özellikleri

Harici	
Ağ	Bir adet RJ45 bağlantı noktası
USB	<ul style="list-style-type: none">İki adet USB 2.0 bağlantı noktasıİki adet USB 3.0 bağlantı noktası
Ses/Video	<ul style="list-style-type: none">Bir adet HDMI-giriş bağlantı noktasıBir ses çıkış bağlantı noktasıBir adet kulaklık bağlantı noktası

Tablo 11. Bağlantı noktaları ve konektörlerin özellikleri

Dahili	
M.2 kart	WLAN ve Bluetooth kombo kartı için bir M.2 yuvası

Video

Tablo 12. Video özellikleri

	Tümleşik	Paylaşımsız
Denetleyici	Intel HD Grafik 620	Nvidia GeForce 920M
Bellek	Paylaşılan sistem belleği	2 GB GDDR5

Güç adaptörü

Tablo 13. Güç adaptörü teknik özellikleri

Tür	65 W	90 W
Giriş akımı (maksimum)	1,70 A	2,50 A
Çıkış akımı (sürekli)	3,34 A	4,62 A
Giriş Voltajı	100 VAC – 240 VAC	
Giriş frekansı	50 Hz – 60 Hz	
Dereceli çıkış voltajı	19,50 VDC	
Sıcaklık aralığı: Çalışma	0°C ila 40°C (32°F ila 104°F)	
Sıcaklık aralığı: Depolama	-40 °C ila 70 °C arasında (-40 °F ila 158 °F arasında)	

Stand

Tablo 14. Stand

	Easel	Sabit
Yükseklik	174,80 mm (6,88 inç)	184,17 mm (7,25 inç)
Genişlik	120 mm (4,72 inç)	204,98 mm (8,07 inç)
Derinlik	22,48 mm (0,89 inç)	13,90 mm (0,55 inç)
Ağırlık	0,56 kg (1,23 lb)	1,50 kg (3,31 lb)

Bilgisayar ortamı

Havadan geçen madde düzeyi: ISA-S71.04-1985 ile tanımlanan biçimde G1

Tablo 15. Bilgisayar ortamı

	Çalışma	Depolama
Sıcaklık aralığı	0°C ila 35°C (32°F ila 95°F)	-40°C ila 65°C (-40°F ila 149°F)
Bağıl nem (en yüksek)	%10 ila %90 (yoğuşmasız)	%0 ila %95 (yoğuşmasız)
Titreşim (maksimum)*	0,66 GRMS	1,30 GRMS
Darbe (maksimum)	110 G†	160 G‡
Yükseklik (en çok):	-15,2 ila 3048 m (-50 ft ila 10.000 ft)	-15,2 ila 10.668 m (-50 ft ila 35.000 ft)

* Kullanıcı ortamını uyaran rastgele titreşim tayfı kullanılarak ölçülmüştür.

† Sabit sürücü kullanımında iken 2 ms yarım sinüs darbesi kullanarak ölçülmüştür.



‡ Sabit sürücü kafası sabit durma konumunda iken 2 ms yarım sinüs darbesi kullanarak ölçülmüştür.

Yardıma alma ve Dell'e başvurma

Kendi kendine yardım kaynakları

Bu çevrimiçi kendi kendine yardım kaynaklarını kullanarak Dell ürünleri ve hizmetleri hakkında bilgi ve yardım alabilirsiniz:

Tablo 16. Kendi kendine yardım kaynakları

Dell ürün ve hizmetleri ile ilgili bilgiler	www.dell.com
Dell Yardım ve Destek uygulaması	
Başlarken uygulaması	
Windows 10'da yardıma erişme	Windows arama alanına Yardıma ve Destek yazın ve Enter tuşuna basın.
İşletim sistemi için çevrimiçi yardım	www.dell.com/support/windows www.dell.com/support/linux
Sorun giderme bilgileri, kullanım kılavuzları, kurulum talimatları, ürün özellikleri, teknik yardım blog'ları, sürücüler, yazılım güncelleştirmeleri, vb	www.dell.com/support
İşletim sisteminiz, bilgisayarınızın kurulumu ve kullanımı, veri yedekleme, tanılama vb. ile ilgili bilgi edinin.	www.dell.com/support/manuals adresindeki <i>Me and My Dell (Ben ve Dell Bilgisayarım)</i> bölümüne bakın.

Dell'e Başvurma

Satış, teknik destek veya müşteri hizmetleri ile ilgili konularda Dell ile irtibat kurmak için www.dell.com/contactdell adresini ziyaret edin.

NOT Bu hizmetlerin kullanılabilirliği ülkeye ve ürüne göre değişir ve bölgenizde bazı hizmetler verilemiyor olabilir.

NOT Etkin bir İnternet bağlantınız yoksa, iletişim bilgilerini satın alım faturanızda, irsaliyede, fişte veya Dell ürün kataloğunda bulabilirsiniz.