

Inspiron 20 3000

Kurulum ve Teknik Özellikleri

Bilgisayar Modeli: Inspiron 20-3064
Resmi Model: W15B
Resmi Tip: W15B005



Notlar, dikkat edilecek noktalar ve uyarılar



NOT: NOT, ürününüzü daha iyi kullanmanıza yardımcı olacak önemli bilgiler sağlar.



DİKKAT: DİKKAT, donanımda olabilecek hasarları ya da veri kaybını belirtir ve bu sorunun nasıl önleneceğini anlatır.



UYARI: UYARI, meydana gelebilecek olası maddi hasar, kişisel yaralanma veya ölüm tehlikesi anlamına gelir.

© 2016-2018 Dell Inc. veya bağlı kuruluşları. Tüm hakları saklıdır. Dell, EMC ve diğer ticari markalar, Dell Inc. veya bağlı kuruluşlarının ticari markalarıdır. Diğer ticari markalar ilgili sahiplerinin ticari markaları olabilir.

2018 - 05

Revizyon A01

İçindekiler

Bilgisayarınızı ayarlamak.....	5
---------------------------------------	----------

Görünümler.....	11
------------------------	-----------

Ön.....	11
Sol.....	12
Sağ.....	13
Geride.....	14
Eğim.....	15
Ayaklı stand.....	15
Sabit stand.....	16

Özellikler.....	18
------------------------	-----------

Boyutlar ve ağırlık.....	18
Ayaklı stand (maksimum boyutlar).....	18
Kaide standı (maksimum boyutlar).....	19
Sistem bilgileri.....	20
Bellek.....	20
İletişim.....	20
Ses.....	21
Depolama.....	21
Ortam kartı okuyucusu.....	21
Ekran.....	22
Kamera.....	22
Bağlantı noktaları ve konektörler.....	22
Video.....	23
Güç adaptörü.....	23
Stand.....	24
Bilgisayar ortamı.....	24

Yardıma alma ve Dell'e başvurma.....	25
Kendi kendine yardımcı kaynakları.....	25
Dell'e Başvurma.....	25

Bilgisayarınızı ayarlamak



DİKKAT: Ekranın çizilmesini önlemek için bilgisayarı yumuşak ve temiz bir yüzeye yerleştirin.

1 Standı kurun.

Sabit stand

a) Stand yükselticiyi kaldırın.



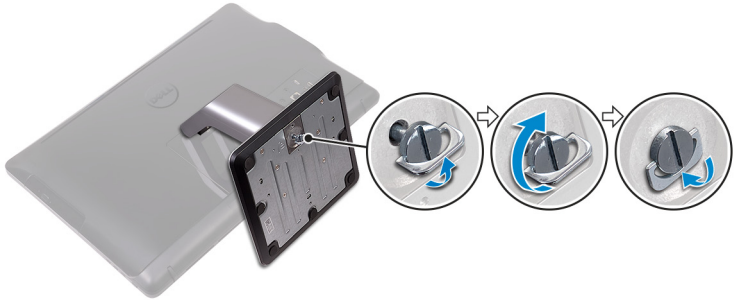
Rakam 1. Stand yükselticiyi kaldırma

b) Tabanı takın.



Rakam 2. Tabanın takılması

c) Tabanı stand yükselticiye sabitlemek için tutucu vidayı sıkın.



Rakam 3. Tabanı standta sabitlemek için tutucu vidayı sıkma

Ayaklı stand

Standı kaldırın.



- 2 Klavye ve fareyi ayarlayın.
Klavye ve fare ile birlikte gelen belgelere bakın.
- 3 Güç kablosunu standın üzerinden yönlendirme kılavuzu boyunca geçirin ve güç adaptörünü bağlayın.

Ayaklı stand



Rakam 5. Güç adaptörünü ayaklı standla bağlama

Sabit stand



Rakam 6. Güç adaptörünü kaide standıyla bağlama

4 Güç düğmesine basın.

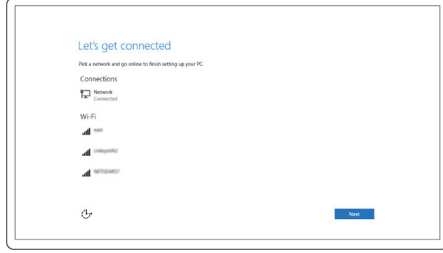


Rakam 7. Güç düğmesine basma

5 İşletim sistemi kurulumu tamamlamak.

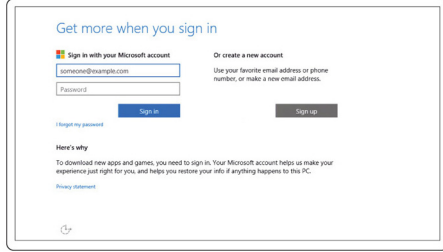
Windows için:

a) Ağınıza bağlanın.



Rakam 8. Ağınıza bağlanma

b) Microsoft hesabınızda oturum açın ya da yerel bir hesap oluşturun.



Rakam 9. Microsoft hesabınızda oturum açma ya da yerel bir hesap oluşturma

Ubuntu için:

Kurulumu tamamlamak için ekrandaki talimatları izleyin.

6 Dell uygulamalarını bulun.

Tablo 1. Dell uygulamalarını bulun.



Bilgisayarınızı kaydedin

Dell Yardım ve Destek



DestekYardımları —Bilgisayarınızı kontrol edin ve güncelleyin

Görünümler

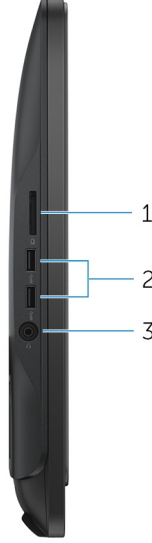
Ön



Rakam 10. Önden görünüm

- 1 Mikrofon (dokunmatik ekran model için)**
Ses kaydı, sesli çağrılar, vb. için ses girişi sağlar.
- 2 Kamera**
Görüntülü sohbet yapmanızı, fotoğraflar çekmenizi ve videolar kaydetmenizi sağlar.
- 3 Kamera durum ışığı**
Kamera kullanımdayken yanar.
- 4 Mikrofon (dokunmatik olmayan model için)**
Ses kaydı, sesli çağrılar, vb. için ses girişi sağlar.

Sol



Rakam 11. Soldan görünüm

1 Ortam kartı okuyucusu

Ortam kartlarındaki bilgiyi okur ve yazar.

2 USB 3.0 bağlantı noktası (2)

Harici depolama aygıtları ve yazıcılar gibi çevre birimlerini bağlayın. 5 Gb/sn'ye kadar veri aktarım hızları sağlar.

3 Mikrofonlu kulaklık girişi

Kulaklık veya kulaklık seti (kulaklık ve mikrofon birleşimi) bağlayın.

Sağ



Rakam 12. Sağdan görünüm

1 **Optik sürücü (isteğe bağlı)**

CD ve DVD'lerden okur ve bunlara yazar.

2 **Ekran parlaklığı kontrol düğmeleri (2)**

Ekran parlaklığını arttırmak veya azaltmak için basın.

3 **Giriş kaynağı seçme düğmesi**

Video giriş kaynağını seçmek için basın.

4 **Güç düğmesi**

Kapalıysa, uyku durumunda veya hazırda bekletme durumundaysa bilgisayarı açmak için basın.

Bilgisayar açık ise, uyku moduna almak için basın.

Bilgisayarı kapatmaya zorlamak için 4 saniye boyunca basılı tutun.



NOT: Güç Seçenekleri'nde güç düğmesi davranışını özelleştirebilirsiniz. Daha fazla bilgi için, www.dell.com/support/manuals sayfasından Me and My Dell'e bakın.

Geri



Rakam 13. Arkadan görünüm

1 Servis Etiketi

Servis Etiketi, Dell servis teknisyenlerinin bilgisayarınızdaki donanım bileşenlerini tanımlamalarını ve garanti bilgilerine erişebilmelerini sağlayan benzersiz bir alfanümerik tanımlayıcıdır.

2 Güç adaptörü bağlantı noktası

Bilgisayarınızın güç sağlamak için bir güç adaptörü bağlayın ve aküyü şarj edin.

3 Ağ bağlantı noktası (ışıklı)

Ağ veya İnternet erişimi için, bir yönlendiriciden veya geniş bantlı modemden bir Ethernet (RJ45) kablosu takın.

Konektörün yanındaki iki ışık bağlantı durumunu ve ağ etkinliğini gösterir.

4 **USB 2.0 bağlantı noktaları (2)**

Harici depolama aygıtları ve yazıcılar gibi çevre birimlerini bağlayın. 480 Mbps'e kadar veri aktarım hızları sağlar.

5 **HDMI-giriş bağlantı noktası**

Bir oyun konsolu, Blu-ray oynatıcı veya diğer HDMI-çıkışı etkin cihazları bağlayın.

6 **Ses çıkış bağlantı noktası**

Hoparlörler, amplifikatör ve benzeri gibi ses çıkış cihazlarını bağlayın.

Eğim

Ayaklı stand



Sabit stand





Özellikler

Boyutlar ve ağırlık

Yükseklik	317,64 mm (12,51 inç)
Genişlik	480,52 mm (18,92 inç)
Derinlik	<ul style="list-style-type: none">· Dokunmatik ekran - 33,10 mm (1,30 inç)· Dokunmatik olmayan ekran - 34,20 mm (1,35 inç)

Stand olmadan ağırlık:

Dokunmatik ekran 4,21 kg (9,28 lb)

Dokunmatik olmayan ekran 3,43 kg (7,56 lb)



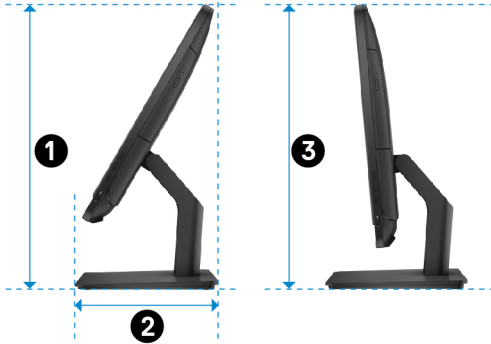
NOT: Dizüstü bilgisayarınızın ağırlığı, istenen yapılandırmaya ve üretim çeşitliliğine göre değişebilir.

Ayaklı stand (maksimum boyutlar)



- ❶ 314,70 mm (12,39 inç)
- ❷ 137,00 mm (5,39 inç)
- ❸ 253,50 mm (9,98 inç)
- ❹ 265,73 mm (10,46 inç)
- ❺ 480,52 mm (18,92 inç)

Kaide standı (maksimum boyutlar)



- ❶ 383,02 mm (15,08 inç)
- ❷ 205,00 mm (8,07 inç)
- ❸ 387,11 mm (15,24 inç)

Sistem bilgileri

Tablo 2. Sistem bilgileri

Bilgisayar modeli	Inspiron 20-3060
İşlemci	<ul style="list-style-type: none">· 7. Nesil Intel Core i3· 7. Nesil Intel Core i5
Sistem yonga kümesi	İşlemciye entegre

Bellek

Tablo 3. Bellek özellikleri

Yuvalar	İki SODIMM yuvası
Tür	DDR4
Hız	2400 MHz'ye kadar
Desteklenen yapılandırmalar	2 GB, 4 GB ve 8 GB

İletişim

Tablo 4. İletişim özellikleri

Ethernet	Sistem kartına entegre 10/100 Mbps Ethernet denetleyicisi
Kablosuz	<ul style="list-style-type: none">· Wi-Fi 802.11ac· Wi-Fi 802.11b/g/n· Bluetooth 4.0

Ses

Tablo 5. Ses özellikleri

Denetleyici	Realtek ALC3661 Waves MaxxAudio Pro
Hoparlörler	İki
Hoparlör Çıkışı	<ul style="list-style-type: none">Ortalama: 3 WTepe Değeri: 3,50 W
Mikrofon	Dijital dizin mikrofonlar
Ses seviyesi denetimleri	Program menüleri

Depolama

Tablo 6. Depolama teknik özellikleri

Arayüz	<ul style="list-style-type: none">Optik sürücü için SATA 3 Gb/snSabit disk için SATA 6 Gb/sn
Sabit sürücü	Bir 2,5 inç sürücü
Optik Sürücü	Bir adet 9,5 mm DVD+/-RW sürücü (isteğe bağlı)

Ortam kartı okuyucusu

Tablo 7. Ortam kartı okuyucu özellikleri

Tür	Bir adet 4'ü 1 arada yuva
Desteklenen kartlar	<ul style="list-style-type: none">SD kartMultiMediaCard (MMC)SD Genişletilmiş Kapasiteli (SDXC) kartSD Yüksek Kapasiteli (SDHC) kart

Ekran

Tablo 8. Ekran özellikleri

Tür	<ul style="list-style-type: none">19,5 inç HD+ dokunmatik ekran19,5 inç HD+ dokunmatik olmayan ekran
Çözünürlük (maksimum)	1600 x 900
Piksel aralığı	0,2745 mm x 0,2745 mm
Yükseklik	263 mm (10,35 inç)
Genişlik	452 mm (17,80 inç)
Diyagonal	495,30 mm (19,50 inç)
Yenileme hızı	60 Hz
Denetimler	</Z2>

Kamera

Tablo 9. Kamera özellikleri

Çözünürlük	<ul style="list-style-type: none">Fotoğraf: 0,92 megapikselVideo: 30 fps'de 1280 x 720 (maksimum)
Köşegen görüntüleme açısı	74 derece

Bağlantı noktaları ve konektörler

Tablo 10. Bağlantı noktaları ve konektörlerin özellikleri

Harici	
Ağ	Bir adet RJ45 bağlantı noktası
USB	<ul style="list-style-type: none">İki adet USB 2.0 bağlantı noktasıİki adet USB 3.0 bağlantı noktası
Ses/Video	<ul style="list-style-type: none">Bir adet HDMI-giriş bağlantı noktası

Harici

- Bir ses çıkış bağlantı noktası
- Bir adet kulaklık bağlantı noktası

Tablo 11. Bağlantı noktaları ve konektörlerin özellikleri

Dahili

M.2 kart WLAN ve Bluetooth kombo kartı için bir M.2 yuvası

Video

Tablo 12. Video özellikleri

	Tümleşik	Paylaşımsız
Denetleyici	Intel HD Grafik 620	Nvidia GeForce 920M
Bellek	Paylaşılan sistem belleği	2 GB GDDR5

Güç adaptörü

Tablo 13. Güç adaptörü teknik özellikleri

Tür	65 W	90 W
Giriş akımı (maksimum)	1,70 A	2,50 A
Çıkış akımı (sürekli)	3,34 A	4,62 A
Giriş Voltajı	100 VAC – 240 VAC	
Giriş frekansı	50 Hz – 60 Hz	
Dereceli çıkış voltajı	19,50 VDC	
Sıcaklık aralığı: Çalışma	0°C ila 40°C (32°F ila 104°F)	
Sıcaklık aralığı: Depolama	-40 °C ila 70 °C arasında (-40 °F ila 158 °F arasında)	

Stand

Tablo 14. Stand

	Easel	Sabit
Yükseklik	174,80 mm (6,88 inç)	184,17 mm (7,25 inç)
Genişlik	120 mm (4,72 inç)	204,98 mm (8,07 inç)
Derinlik	22,48 mm (0,89 inç)	13,90 mm (0,55 inç)
Ağırlık	0,56 kg (1,23 lb)	1,50 kg (3,31 lb)

Bilgisayar ortamı

Havadan geçen madde düzeyi: ISA-S71.04-1985 ile tanımlanan biçimde G1

Tablo 15. Bilgisayar ortamı

	Çalışma	Depolama
Sıcaklık aralığı	0°C ila 35°C (32°F ila 95°F)	-40°C ila 65°C (-40°F ila 149°F)
Bağıl nem (en yüksek)	%10 ila %90 (yoğuşmasız)	%0 ila %95 (yoğuşmasız)
Titreşim (maksimum)*	0,66 GRMS	1,30 GRMS
Darbe (maksimum)	110 G [†]	160 G [‡]
Yükseklik (en çok):	-15,2 ila 3048 m (-50 ft ila 10.000 ft)	-15,2 ila 10.668 m (-50 ft ila 35.000 ft)

* Kullanıcı ortamını uyarıcı rastgele titreşim tayfı kullanılarak ölçülmüştür.

† Sabit sürücü kullanımda iken 2 ms yarım sinüs darbesi kullanılarak ölçülmüştür.

‡ Sabit sürücü kafası sabit durma konumunda iken 2 ms yarım sinüs darbesi kullanılarak ölçülmüştür.

Yardıma alma ve Dell'e başvurma

Kendi kendine yardım kaynakları

Bu çevrimiçi kendi kendine yardım kaynaklarını kullanarak Dell ürünleri ve hizmetleri hakkında bilgi ve yardım alabilirsiniz:

Tablo 16. Kendi kendine yardım kaynakları

Dell ürün ve hizmetleri ile ilgili bilgiler

www.dell.com

Dell Yardım ve Destek uygulaması



Başlarken uygulaması



Windows 10'da yardıma erişme

Windows arama alanına **Yardıma ve Destek** yazın ve **Enter** tuşuna basın.

İşletim sistemi için çevrimiçi yardım

www.dell.com/support/windows
www.dell.com/support/linux

Sorun giderme bilgileri, kullanım kılavuzları, kurulum talimatları, ürün özellikleri, teknik yardım blog'ları, sürücüler, yazılım güncelleştirmeleri, vb

www.dell.com/support

İşletim sisteminiz, bilgisayarınızın kurulumu ve kullanımı, veri yedekleme, tanılama vb. ile ilgili bilgi edinin.

www.dell.com/support/manuals adresindeki *Me and My Dell* (Ben ve Dell Bilgisayarım) bölümüne bakın.

Dell'e Başvurma

Satış, teknik destek veya müşteri hizmetleri ile ilgili konularda Dell ile irtibat kurmak için www.dell.com/contactdell adresini ziyaret edin.



NOT: Bu hizmetlerin kullanılabilirliği ülkeye ve ürüne göre değişir ve bölgenizde bazı hizmetler verilemiyor olabilir.



NOT: Etkin bir İnternet bağlantınız yoksa, iletişim bilgilerini satın alım faturanızda, irsaliyede, fişte veya Dell ürün kataloğunda bulabilirsiniz.