

Inspiron 20 3000

Konfigurering och specifikationer



Anmärkningar, försiktighetsbeaktanden och varningar

 **OBS** OBS innehåller viktig information som hjälper dig att få ut det mesta av produkten.

 **CAUTION** VIKTIGT anger antingen risk för skada på maskinvara eller förlust av data och förklarar hur du kan undvika problemet.

 **WARNING** En WARNING visar på en potentiell risk för egendoms-, personskador eller dödsfall.

© 2016-2019 Dell Inc. eller dess dotterbolag. Med ensamrätt. Dell, EMC och andra varumärken är varumärken som tillhör Dell Inc. eller dess dotterbolag. Andra varumärken kan vara varumärken som tillhör respektive ägare.

1 Konfigurera datorn.....	4
2 Vyer.....	7
Framsida.....	7
Vänster.....	8
Höger.....	8
Baksida.....	9
Lutning.....	10
3 Specifikationer.....	12
Mått och vikt.....	12
Systeminformation.....	13
Minne.....	13
Kommunikation.....	13
Ljud.....	14
Förvaring.....	14
Mediakortläsare.....	14
Bildskärm.....	14
Kamera.....	15
Portar och kontakter.....	15
Video.....	15
Nätadapter.....	15
Stativ.....	16
Datormiljö.....	16
4 Få hjälp och kontakta Dell.....	17

Konfigurera datorn

 **CAUTION** Placera datorn på en mjuk och ren yta för att undvika repor på bildskärmen.

1. Fäll ut stativet.

Stafflistativ- lyft stativpelaren



Piedestalstativ

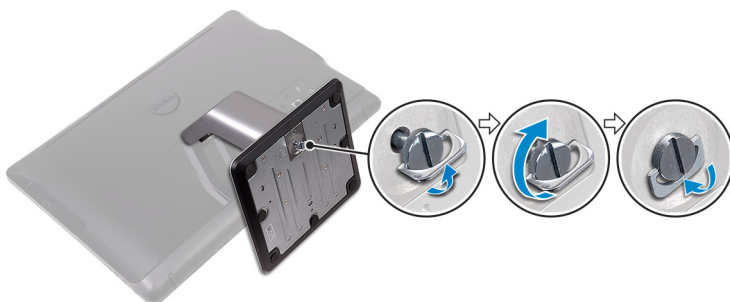
a) Lyft stativpelaren.



b) Sätt fast basen.



c) Dra åt fästskruven för att fästa basen till stativpelaren.



2. Anslut tangentbordet och musen.

i | **OBS** Konfigurationsanvisningar finns i dokumentationen som levererades med tangentbordet och musen.

3. Anslut nätadaptern.

! | **WARNING** Dra strömadapterkabeln genom kabelhållaren på stället för att undvika risk för skada på nätadaptern och för att undvika oväntad avstängning av systemet när stället flyttas till ett annat läge.

Stafflistativ



Piedestalstativ



4. Tryck på strömbrytaren.



5. Avsluta installationen av operativsystemet.

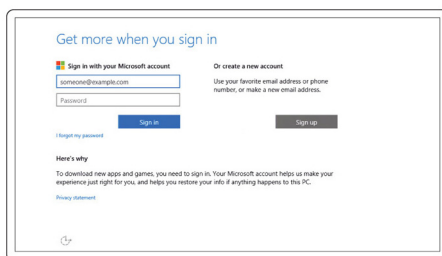
För Windows:

- a) Anslut till nätverket.



Figur 1. Ansluter till ditt nätverk

b) Logga in till ditt Microsoft-konto eller skapa ett nytt konto.



Figur 2. Logga in på ditt Microsoft-konto eller skapa ett nytt konto

För Ubuntu:

Slutför inställningen genom att följa anvisningarna på skärmen.

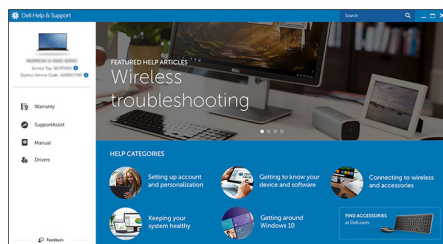
6. Hitta Dell-appar.

Tabell 1. Hitta Dell-appar



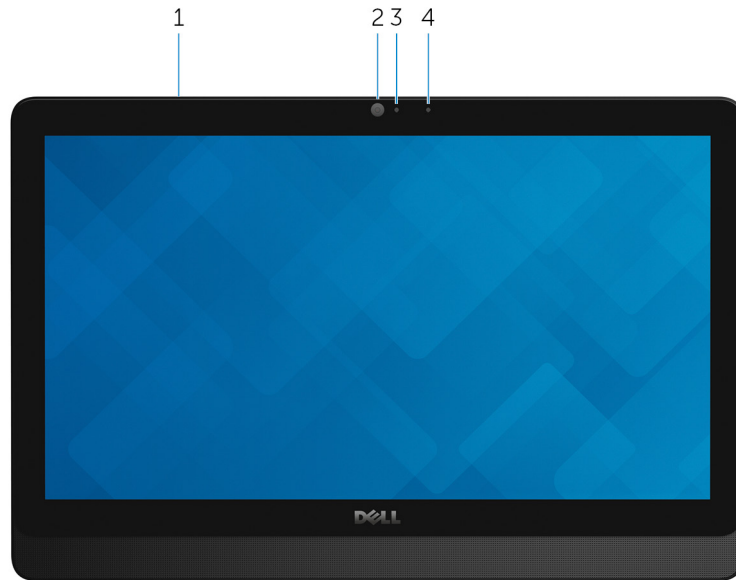
Registrera datorn

Dell Hjälp & Support



SupportAssist – Kontrollera och uppdatera datorn

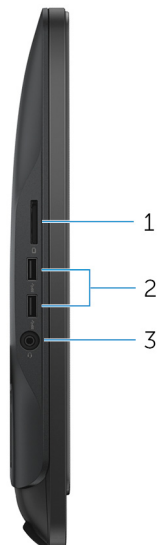
Framsida



Figur 3. Framsida

- 1. Mikrofon (för modeller med pekskärm)**
Ger digitalt ljud in för ljudinspelning, röstsamtal och så vidare.
- 2. Kamera**
Gör det möjligt att videochatta, ta bilder och spela in video.
- 3. Statuslampa för kamera**
Tänds när kameran används.
- 4. Mikrofon (för modeller med skärm utan pekfunktion)**
Ger digitalt ljud in för ljudinspelning, röstsamtal och så vidare.

Vänster



Figur 4. Vänster sida

1. Mediakortläsare

Läser från och skriver till mediakort.

2. USB 3.0-portar (2)

Anslut kringutrustning, såsom lagringsenheter och skrivare. Ger dataöverföringshastigheter på upp till 5 Gbit/s.

3. Headsetport

Anslut ett par hörlurar eller ett headset (kombination med hörlurar och mikrofon).

Höger



Figur 5. Höger sida

1. Optisk enhet (tillval)

Läser från och skriver till cd- och dvd-skivor.

2. Knappar för bildskärmens ljusstyrka (2)

Tryck för att öka eller minska bildskärmens ljusstyrka.

3. Knappen för att välja ingångskälla

Tryck på för att välja ingångskälla för video.

4. Strömbrytare

Tryck på den här knappen om du vill starta datorn när den är avstängd, i strömsparläge eller i viloläge.

Tryck för att sätta datorn i strömsparläge om den är påslagen.

Håll intryckt i 4 sekunder för att tvinga en avstängning av datorn.

i OBS Du kan anpassa strömbrytarens funktion i Energialternativ. Mer information finns i *Jag och min Dell* på www.dell.com/support/manuals.

Baksida



Figur 6. Baksida

1. Serviceetikett

Service Tag-numret är en unik alfanumerisk identifiering som gör det möjligt för en Dell-servicetekniker att identifiera maskinvarukomponenterna i datorn och komma åt garantiinformation.

2. Nätadapterport

Anslut en nätadapter för att förse datorn med ström och ladda batteriet.

3. Nätverksport (med lampor)

Ansluter till en Ethernet-kabel (RJ45) från en router eller ett bredbandsmodem för åtkomst till nätverk och Internet.

De två lamporna bredvid kontakten indikerar anslutningsstatus och nätverksaktivitet.

4. USB 2.0-portar (2)

Anslut kringutrustning, såsom lagringsenheter och skrivare. Ger dataöverföringshastigheter på upp till 480 Mbit/s.

5. HDMI-in-port

Anslut en spelkonsol, Blu-ray-spelare eller andra HDMI-ut-aktiverade enheter.

6. Ljudutgångsport

Ansluta ljudutgångsenheter såsom högtalare, förstärkare och så vidare.

Lutning

Stafflistativ



Piedestalstativ





Specifikationer

Mått och vikt

Höjd	317,64 mm (12,51 tum)
Bredd	480,52 mm (18,92 tum)
Djup	<ul style="list-style-type: none"> · Peksärm - 33,10 mm (1,30 tum) · Icke-peksärm - 34,20 mm (1,35 tum)
Vikt utan stativ:	
Pekskärm	4,21 kg (9,28 pund)
Utan pekskärm	3,43 kg (7,56 pund)

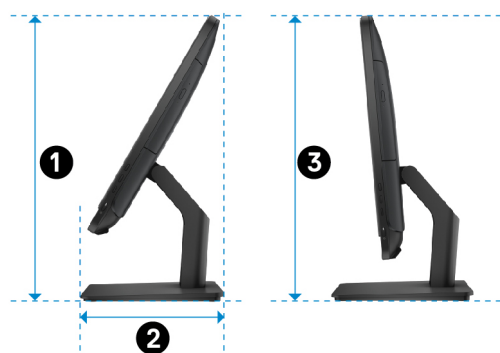
i OBS Vikten på din bärbara dator varierar beroende på konfigurationen som beställts och variationer i tillverkningen.

Stafflistativ (maximalt mått)



1	314,70 mm (12,39)
2	137,00 mm (5,39)
3	253,50 mm (9,98)
4	265,73 mm (10,46)
5	480,52 mm (18,92 tum)

Stafflistativ (maximala mått)



1 383,02 mm (15,08)

2 205,00 mm (8,07 tum)

3 387,11 mm (15,24)

Systeminformation

Tabell 2. Systeminformation

Datormodell	Inspiron 20-3064
Processor	<ul style="list-style-type: none">7:e generationens Intel Core i37:e generationens Intel Core i5
Systemkretsupsättning	Integrerad i processorn

Minne

Tabell 3. Minnesspecifikationer

Kortplatser	Två SODIMM-platser
Typ	DDR4
Hastighet	Upp till 2 400 MHz
Konfigurationer som stöds	2 GB, 4 GB och 8 GB

Kommunikation

Tabell 4. Kommunikationsspecifikationer

Ethernet	10/100 Mbps Ethernet-styrenhet inbyggd på moderkortet
Trådlös	<ul style="list-style-type: none">Wi-Fi 802.11 acWi-Fi 802.11 b/g/nBluetooth 4.0

Ljud

Tabell 5. Ljudspecifikationer

Styrenhet	Realtek ALC3661 Waves MaxxAudio Pro
Högtalare	Två
Uteffekt för högtalare	<ul style="list-style-type: none">• Medelvärde: 3 W• Topp: 3,50 W
Mikrofon	Digitala matrismikrofoner
Volymkontroller	Programmenyer

Förvaring

Tabell 6. Förvaringsspecifikationer

Gränssnitt	<ul style="list-style-type: none">• SATA 3 Gbit/s för optisk enhet• SATA 6 Gbit/s för hårddisken
Hårddisk	En 2,5-tums enhet
Optisk enhet	En 9,5 mm DVD+/-RW-enhet (tillval)

Mediakortläsare

Tabell 7. Specifikationer för mediekortläsaren

Typ	En 4-i-1-kortplats
Kort som stöds	<ul style="list-style-type: none">• SD-kort• MultiMediaCard (MMC)• SDXC-kort (SD Extended Capacity)• SDHC-kort (SD High Capacity)

Bildskärm

Tabell 8. Bildskärmsspecifikationer

Typ	<ul style="list-style-type: none">• Pekskärm på 19,5 tum och med HD+• 19,5-tum HD+-ej pekskärm
Upplösning (max)	1 600 x 900
Bildpunktstäthet	0,2745 mm x 0,2745 mm
Höjd	263 mm (10,35 tum)
Bredd	452 mm (17,80 tum)
Diagonalt	495,30 mm (19,50 tum)
Uppdateringshastighet	60 Hz
Kontroller	Ljusstyrkan kan ändras med knappen för att öka/minska bildskärmens ljusstyrka

Kamera

Tabell 9. Kameran specifikationer

Upplösning	<ul style="list-style-type: none">• Stillbild: 0,92 megapixel• Video: 1280 x 720 vid 30 bps (maximalt)
Diagonal visningsvinkel	74 grader

Portar och kontakter

Tabell 10. Specifikationer för portar och kontakter

Extern	
Nätverk	En RJ45-port
USB	<ul style="list-style-type: none">• Två USB 2.0-portar• Två USB 3.0-portar
Ljud/video	<ul style="list-style-type: none">• En HDMI-in-port• En linje ut-port för ljud• En headsetport

Tabell 11. Specifikationer för portar och kontakter

Inbyggd	
M.2-kort	En M.2-kortplats för ett kombinationskort med WLAN och Bluetooth

Video

Tabell 12. Videospecifikationer

	Inbyggt	Separat
Styrenhet	Intel HD-grafik 620	Nvidia GeForce 920M
Minne	Delat systemminne	2 GB GDDR5

Nätadapter

Tabell 13. Specifikationer för nätadaptern

Typ	65 W	90 W
Inström (maximal)	1,70 A	2,50 A
Utström (kontinuerlig)	3,34 A	4,62 A
Inspänning	100 VAC - 240 VAC	
Infrekvens	50 Hz - 60 Hz	
Nominell utspänning	19,50 VDC	
Temperaturintervall: drift	0 °C till 40 °C (32 °F till 104 °F)	
Temperaturintervall: förvaring	- 40 °C till 70 °C (- 40 °F till 158 °F)	

Stativ

Tabell 14. Stativ

	Staffli	Piedestal
Höjd	174,80 mm (6,88 tum)	184,17 mm (7,25 tum)
Bredd	120 mm (4,72 tum)	204,98 mm (8,07 tum)
Djup	22,48 mm (0,89 tum)	13,90 mm (0,55 tum)
Vikt	0,56 kg (1,23 tum)	1,50 kg (3,31 pund)

Datormiljö

Luftburen föroreningsnivå: G1 enligt ISA-S71.04-1985

Tabell 15. Datormiljö

	Drift	Förvaring
Temperaturintervall	0 °C till 35 °C (32 °F till 95 °F)	-40 °C till 65 °C (-40 °F till 149 °F)
Relativ luftfuktighet (maximalt)	10 % till 90 % (icke-kondenserande)	0 % till 95 % (icke-kondenserande)
Vibration (maximal)*	0,66 g RMS	1,30 g RMS
Stöt (max):	110 G [†]	160 G [‡]
Höjd över havet (maximal):	-15,2 m till 3 048 m (-50 fot till 10 000 fot)	-15,2 m till 10 668 m (-50 fot till 35 000 fot)

* Mätt med ett slumpmässigt vibrationspektrum som simulerar användarmiljön.

† Mätt med en 2 ms halvsinuspuls när hårddisken används.



‡ Mätt med en 2 ms halvsinuspuls när hårddisken är i parkerat läge.

Få hjälp och kontakta Dell

Resurser för självhjälp



Du kan få information och hjälp för Dells produkter och tjänster med följande resurser för självhjälp:

Tabell 16. Resurser för självhjälp

Information om Dells produkter och tjänster	www.dell.com
Dell Hjälp & Support-appen	
Kom igång-appen	
Använda hjälpen i Windows 10	Utgå från sökfunktionen i Windows, skriv in Hjälp och support och tryck på Retur .
Onlinehjälp för operativsystemet	www.dell.com/support/windows www.dell.com/support/linux
Felsökningsinformation, användarhandböcker, installationsanvisningar, produktspecifikationer, tekniska hjälpbloggar, programuppdateringar osv.	www.dell.com/support
Lär dig mer om ditt operativsystem, inställning och användning av din dator, säkerhetskopiering av data, diagnostik osv.	Se <i>Me and My Dell (Jag och min Dell)</i> på www.dell.com/support/manuals .

Kontakta Dell

Om du vill kontakta Dell med frågor om försäljning, teknisk support eller kundtjänst, se www.dell.com/contactdell.

-  **OBS Tillgängligheten varierar mellan land och produkt och vissa tjänster kanske inte finns tillgängliga i ditt land.**
-  **OBS Om du inte har en aktiv internetanslutning så hittar du information på inköpsfakturan, följesedeln, räkningen eller Dells produktkatalog.**