

Inspiron 20 3000

Podešavanje i specifikacije



Napomene, mere opreza i upozorenja

 **NAPOMENA** Oznaka NAPOMENA ukazuje na važne informacije koje vam pomažu da bolje koristite proizvod.

 **OPREZ** Oznaka OPREZ ukazuje na potencijalno oštećenje hardvera ili gubitak podataka i objašnjava vam kako da izbegnete problem.

 **UPOZORENJE** UPOZORENJE ukazuje na opasnost od oštećenja opreme, telesnih povreda ili smrti.

© 2016–2019 Dell Inc. ili podružnice. Sva prava zadržana. Dell, EMC, i drugi žigovi su žigovi Dell Inc. ili njegovih podružnica. Drugi žigovi su vlasništvo njihovih vlasnika.

1 Podešavanje računara.....	4
2 Prikazi.....	7
Prednja strana.....	7
Levo.....	8
Desno.....	8
Zadnja strana.....	9
Nagib.....	10
3 Specifikacije.....	12
Dimenzije i težina.....	12
Informacije o sistemu.....	13
Memorija.....	13
Komunikacija.....	13
Audio.....	14
Skladištenje.....	14
Čitač medijskih kartica.....	14
Ekran.....	14
Kamera.....	15
Portovi i konektori.....	15
Video.....	15
Adapter za napajanje.....	15
Postolje.....	16
Okruženje računara.....	16
4 Dobijanje pomoći i kontaktiranje kompanije Dell.....	17

Podešavanje računara

OPREZ Postavite računar na mekanu i čistu površinu da biste sprečili grebanje ekrana.

1. Podesite postolje.

Potporni stalak – Podignite podizač postolja.



Stalak sa postoljem

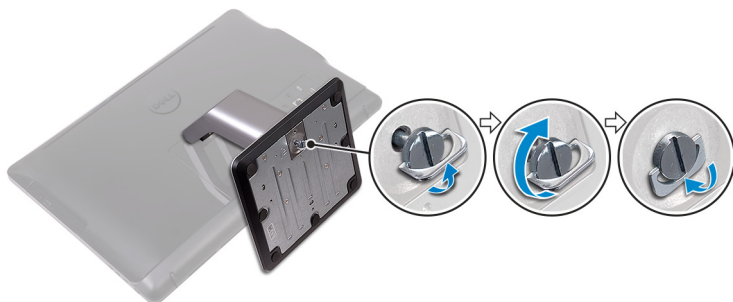
a) Podignite podizač postolja.



b) Pričvrstite osnovu.



c) Pritegnite neispadajuće zavrtnje koji učvršćuju osnovu za adapter postolja.



2. Povežite tastaturu i miša.

i **NAPOMENA** Uputstva za podešavanje potražite u dokumentaciji koju ste dobili uz tastaturu i miša.

3. Povežite adapter za napajanje.

! **UPOZORENJE** Provucite kabl adaptera za napajanje kroz vodnicu za usmeravanje na postolju da biste izbegli potencijalno oštećenje adaptera za napajanje i neočekivani prekid napajanja sistema kada se postolje pomeri u drugi položaj.

Potporni stalak



Stalac sa postoljem



4. Pritisnite dugme za uključivanje/isključivanje.



5. Završite sa podešavanjem operativnog sistema.

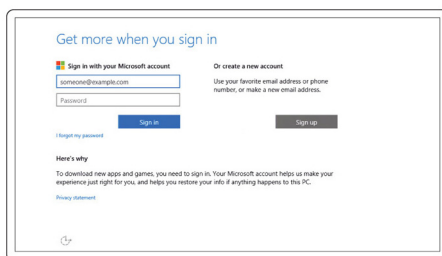
Za Windows:

- a) Povežite uređaj na svoju mrežu.



Slika 1. Povezivanje na mrežu

b) Prijavite se na svoj Microsoft nalog ili kreirajte lokalni nalog.



Slika 2. Prijavljivanje na Microsoft nalog ili kreiranje lokalnog naloga

Za Ubuntu:

Pratite uputstva na ekranu da biste završili podešavanje.

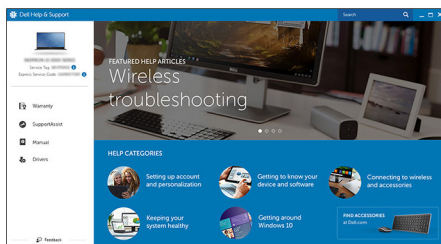
6. Pronađite Dell aplikacije.

Tabela 1. Pronađite Dell aplikacije



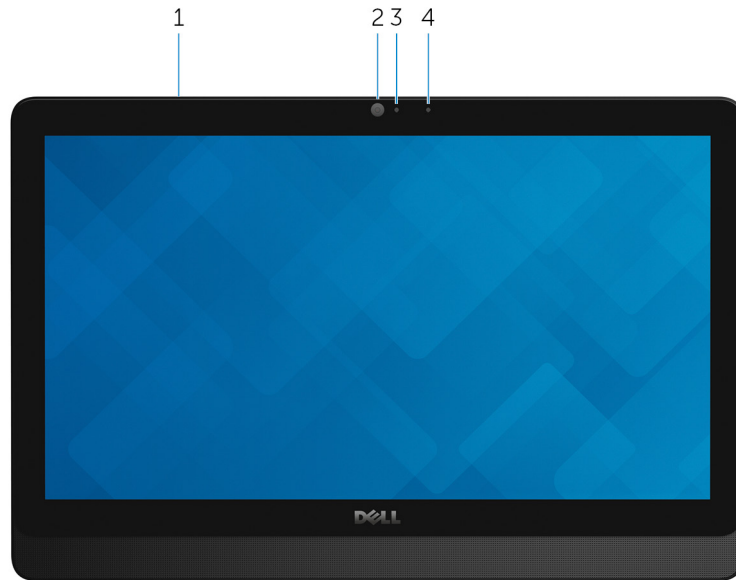
Registracija računara

Dell pomoć i podrška



SupportAssist - Proverite i ažurirajte svoj računar

Prednja strana



Slika 3. Prikaz sa prednje strane

1. Mikrofon (za model sa ekranom osetljivim na dodir)

Obezbeđuje ulaz digitalnog zvuka za snimanje zvuka, glasovne pozive itd.

2. Kamera

Omogućava vam da vodite video razgovore, snimate fotografije i snimate video zapise.

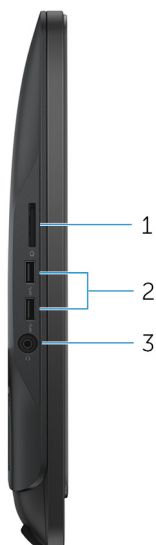
3. Svetlo za status kamere

Uključuje se kada se kamera koristi.

4. Mikrofon (za model bez ekrana osetljivog na dodir)

Obezbeđuje ulaz digitalnog zvuka za snimanje zvuka, glasovne pozive itd.

Levo



Slika 4. Prikaz sa leve strane

1. Čitač medijskih kartica

Čita podatke sa medijskih kartica i upisuje podatke na njih.

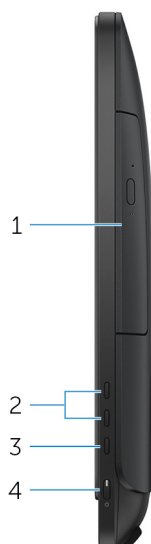
2. USB 3.0 portovi (2)

Povežite periferne uređaje kao što su eksterni uređaji za skladištenje i štampači. Obezbeđuje prenos podataka do brzine od 5 Gb/s.

3. Port za slušalice

Povezuje slušalice ili slušalice sa mikrofonom (kombinacija slušalica i mikrofona).

Desno



Slika 5. Prikaz sa desne strane

1. Optička disk jedinica (opciono)

Čita podatke sa CD i DVD diskova i upisuje podatke na njih.

2. Dugmad za kontrolu osvetljenosti ekrana (2)

Pritisnite da biste povećali ili smanjili osvetljenost ekrana.

3. Dugme za izbor ulaznog izvora

Pritisnite za izbor izvora video ulaza.

4. Dugme za napajanje

Pritisnite da biste uključili računar ako je isključen, u stanju spavanja ili hibernacije.

Pritisnite da postavite računar u stanje spavanja ako je uključen.

Pritisnite i držite 4 sekunde da biste prisilno isključili računar.

i **NAPOMENA** Možete da prilagodite ponašanje dugmeta za napajanje u opcijama napajanja. Za dodatne informacije pogledajte *Me and My Dell* (Ja i moj Dell) na stranici www.dell.com/support/manuals.

Zadnja strana



Slika 6. Prikaz sa zadnje strane

1. Nalepnica sa servisnom oznakom

Servisna oznaka je jedinstveni alfanumerički identifikator koji omogućava tehničarima kompanije Dell da identifikuju hardverske komponente u vašem računaru i pristupe informacijama o garanciji.

2. Port adaptera za napajanje

Povezuje adapter za napajanje kako bi obezbedio napajanje računara i punjenje baterije.

3. Port za mrežu (sa svetlima)

Povezuje Ethernet (RJ45) kabl od usmerivača (rutera) ili širokopolasnog modema za pristup mreži ili Internetu.

Dva svetla pored konektora pokazuju status veze i aktivnost mreže.

4. USB 2.0 portovi (2)

Povežite periferne uređaje kao što su eksterni uređaji za skladištenje i štampači. Obezbeđuje prenos podataka do brzine od 480 Mb/s.

5. HDMI ulazni port

Povežite igračku konzolu, Blu-ray plejer ili druge uređaje sa funkcijom HDMI izlaza.

6. Audio izlazni port

Povezuje audio izlazne uređaje kao što su zvučnici, pojačala itd.

Nagib

Potporni stalak



Stalak sa postoljem





Specifikacije

Dimenzije i težina

Visina	317,64 mm (12,51 in)
Širina	480,52 mm (18,92 in)
Dubina	<ul style="list-style-type: none"> Ekran osetljiv na dodir – 33,10 mm (1,30 in) Ekran neosetljiv na dodir – 34,20 mm (1,35 in)
Težina bez postolja:	
Ekran osetljiv na dodir	4,21 kg (9,28 lb)
Ekran koji nije osetljiv na dodir	3,43 kg (7,56 lb)

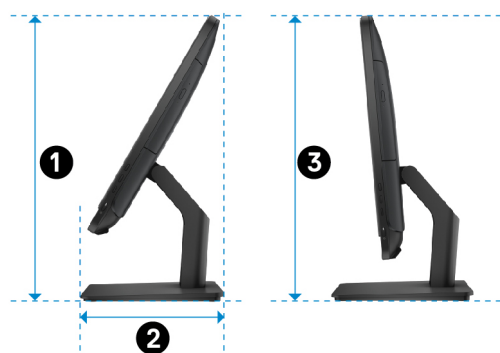
NAPOMENA Težina vašeg laptopa će se razlikovati u zavisnosti od poručene konfiguracije i promenljivosti u proizvodnji.

Potporni stalak (maksimalne dimenzije)



1	314,70 mm (12,39 in)
2	137 mm (5,39 in)
3	253,50 mm (9,98 in)
4	265,73 mm (10,46 in)
5	480,52 mm (18,92 in)

Stalak sa postoljem (maksimalne dimenzije)



1 383,02 mm (15,08 in)

2 205,00 mm (8,07 in)

3 387,11 mm (15,24 in)

Informacije o sistemu

Tabela 2. Informacije o sistemu

Model računara	Inspiron 20-3064
Procesor	<ul style="list-style-type: none">Intel Core i3 procesor 7. generacijeIntel Core i5 procesor 7. generacije
Čipset sistema	Integrisan u procesor

Memorija

Tabela 3. Specifikacije memorije

Slotovi	Dva SODIMM slot(a)
Tip	DDR4
Brzina	Do 2400 MHz
Podržane konfiguracije	2 GB, 4 GB i 8 GB

Komunikacija

Tabela 4. Specifikacije komunikacije

Ethernet	10/100 Mb/s Ethernet kontroler integrisan na matičnoj ploči
Wireless (Bežična mreža)	<ul style="list-style-type: none">Wi-Fi 802.11acWi-Fi 802.11b/g/nBluetooth 4.0

Audio

Tabela 5. Specifikacije audio funkcije

Kontroler	Realtek ALC3661 Waves MaxxAudio Pro
Zvučnici	Dva
Izlaz za zvučnik	<ul style="list-style-type: none">Prosečna: 3 WVršna: 3,50 W
Mikrofon	Digitalni mikrofoni
Kontrole jačine zvuka	Meniji programa

Skladištenje

Tabela 6. Specifikacije skladišta

Interfejs	<ul style="list-style-type: none">SATA 3 Gb/s za optičku disk jedinicuSATA 6 Gb/s za čvrsti disk
Čvrsti disk	Jedan disk od 2,5 inča
Optička disk jedinica	Jedna DVD+/-RW disk jedinica od 9,5 mm (opcija)

Čitač medijskih kartica

Tabela 7. Specifikacije čitača medijskih kartica

Tip	Jedan 4-u-1 priključak
Podržane kartice	<ul style="list-style-type: none">SD karticaMultiMediaCard (MMC) karticaSD Extended-Capacity (SDXC) karticaSD High Capacity (SDHC) kartica

Ekran

Tabela 8. Specifikacije ekrana

Tip	<ul style="list-style-type: none">19,5-inčni HD+ ekran osjetljiv na dodir19,5-inčni HD+ ekran koji nije osjetljiv na dodir
Rezolucija (maksimalna)	1600 x 900
Maksimalna veličina piksela	0,2745 mm x 0,2745 mm
Visina	263 mm (10,35 in)
Širina	452 mm (17,80 in)
Dijagonala	495,30 mm (19,50 in)
Brzina osvežavanja	60 Hz
Kontrole	Osvetljenje se može regulisati preko tastera za povećanje/smanjenje osvetljenja ekrana

Kamera

Tabela 9. Specifikacije kamere

Rezolucija	<ul style="list-style-type: none">• Fotografija: 0,92 megapiksela• Video: 1280 x 720 pri 30 FPS (maksimalno)
Dijagonalni ugao prikaza	74 stepena

Portovi i konektori

Tabela 10. Specifikacije portova i konektora

Spoljni	
Mreža	Jedan port RJ45
USB	<ul style="list-style-type: none">• Dva USB 2.0 porta• Dva USB 3.0 porta
Audio/Video	<ul style="list-style-type: none">• Jedan ulazni HDMI port• Jedan linijski port za audio izlaz• Jedan port za slušalicu

Tabela 11. Specifikacije portova i konektora

Ugrađeni	
M.2 kartica	Jedan M.2 slot za kombinovanu WLAN i Bluetooth karticu

Video

Tabela 12. Specifikacije video funkcije

	Integrisani	Diskretni
Kontroler	Intel HD grafička kartica 620	Nvidia GeForce 920M
Memorija	Deljena sistemaska memorija	2 GB GDDR5

Adapter za napajanje

Tabela 13. Specifikacije adaptera za napajanje

Tip	65 W	90 W
Ulazna struja (maksimalna)	1,70 A	2,50 A
Izlazna struja (neprekidna)	3,34 A	4,62 A
Ulazni napon	100 VAC do 240 VAC	
Ulazna frekvencija	50 Hz do 60 Hz	
Nazivni izlazni napon	19,50 VDC	
Opseg temperature: Rad	0 °C do 40 °C (32 °F do 104 °F)	
Opseg temperature: Skladištenje	-40 °C do 70 °C (-40 °F do 158 °F)	

Postolje

Tabela 14. Postolje

	Nožica	Postolje
Visina	174,80 mm (6,88 in)	184,17 mm (7,25 in)
Širina	120 mm (4,72 in)	204,98 mm (8,07 in)
Dubina	22,48 mm (0,89 in)	13,90 mm (0,55 in)
Težina	0,56 kg (1,23 lb)	1,50 kg (3,31 lb)

Okruženje računara

Nivo zagađenosti vazduha: G1 kao što je definisano prema ISA-S71.04-1985

Tabela 15. Okruženje računara

	Operativno	Skladištenje
Opseg temperature	0 °C do 35 °C (32 °F do 95 °F)	-40 °C do 65 °C (-40 °F do 149 °F)
Relativna vlažnost (maksimalna):	10% do 90% (bez kondenzacije)	0% do 95% (bez kondenzacije)
Vibracije (maksimalne)*	0,66 GRMS	1,30 GRMS
Šok (maksimalni)	110 G†	160 G‡
Nadmorska visina (maksimalna)	-15,2 m do 3.048 m (-50 ft do 10.000 ft)	-15,2 m do 10.668 m (-50 ft do 35.000 ft)

* Izmereno korišćenjem nasumičnog spektra vibracija koji simulira okruženje korisnika.

† Izmereno korišćenjem polusinusnog impulsa od 2 ms kada se čvrsti disk koristi.



‡ Izmereno korišćenjem polusinusnog impulsa od 2 ms kada je glava čvrstog diska u parkiranoj položaju.

Dobijanje pomoći i kontaktiranje kompanije Dell

Resursi za samostalnu pomoć



Možete dobiti informacije i pomoć o proizvodima i uslugama kompanije Dell korišćenjem ovih resursa za samostalnu pomoć:

Tabela 16. Resursi za samostalnu pomoć

Informacije o proizvodima i uslugama kompanije Dell	www.dell.com
Dell Help & Support aplikacija	
Get started aplikacija	
Pristupanje pomoći u sistemu Windows 10	U Windows pretragu unesite Pomoć i podrška i pritisnite Enter .
Pomoć na mreži za operativni sistem	www.dell.com/support/windows www.dell.com/support/linux
Informacije o rešavanju problema, uputstva za upotrebu, uputstva za podešavanje, specifikacije proizvoda, blogovi za tehničku pomoć, upravljački programi, ažuriranja softvera i tako dalje	Posetite www.dell.com/support
Saznajte više o svom operativnom sistemu, podešavanju i korišćenju računara, rezervnom kopiranju podataka, dijagnostici itd.	Pogledajte <i>Me and my Dell</i> (Ja i moj Dell) na stranici www.dell.com/support/manuals .

Kontaktiranje kompanije Dell

Da biste kompaniju Dell kontaktirali u vezi sa prodajom, tehničkom podrškom ili korisničkom podrškom, posetite www.dell.com/contactdell.

-  **NAPOMENA** Dostupnost se razlikuje u zavisnosti od zemlje i proizvoda, a neke usluge ne moraju biti dostupne u vašoj zemlji.
-  **NAPOMENA** Ako nemate aktivnu vezu sa Internetom, kontakt informacije možete pronaći na fakturi, otpremnici, računu ili katalogu Dell proizvoda.