

Inspiron 20 3000

Podešavanje i specifikacije

Kompjuterski model: Inspiron 20-3064
Model sa regulacijom: W15B
Tip sa regulacijom: W15B005



Napomene, mere opreza i upozorenja



NAPOMENA: NAPOMENA ukazuje na važne informacije koje će vam pomoći da iskoristite proizvod na bolji način.



OPREZ: OPREZ ukazuje na potencijalno oštećenje hardvera ili gubitak podataka i saopštava vam kako da izbegnete problem.



UPOZORENJE: UPOZORENJE ukazuje na potencijalno oštećenje imovine, telesne povrede i smrtni ishod.

© 2016-2018. Dell Inc. ili podružnice. Sva prava zadržana. Dell, EMC, i drugi žigovi su žigovi Dell Inc. ili njegovih podružnica. Drugi žigovi su vlasništvo njihovih vlasnika.

2018 - 05

Pregl. A01

Sadržaj

Podешavanje računara.....	5
Prikazi.....	11
Prednja strana.....	11
Levo.....	12
Desno.....	13
Zadnja strana.....	14
Nagib.....	15
Potporni stalak.....	15
Stalak sa postoljem.....	16
Specifikacije.....	18
Dimenzije i težina.....	18
Potporni stalak (maksimalne dimenzije).....	18
Stalak sa postoljem (maksimalne dimenzije).....	19
Informacije o sistemu.....	20
Memorija.....	20
Komunikacija.....	20
Audio.....	21
Skladištenje.....	21
Čitač medijskih kartica.....	21
Ekran.....	22
Kamera.....	22
Portovi i konektori.....	22
Video.....	23
Adapter za napajanje.....	23
Postolje.....	24
Okruženje računara.....	24

Dobijanje pomoći i kontaktiranje kompanije Dell.....	26
Resursi za samostalnu pomoć.....	26
Kontaktiranje kompanije Dell.....	27

Podešavanje računara



OPREZ: Postavite računar na mekanu i čistu površinu da biste sprečili grebanje ekrana.

1 Podesite postolje.

Stalak sa postoljem

a) Podignite podizač postolja.



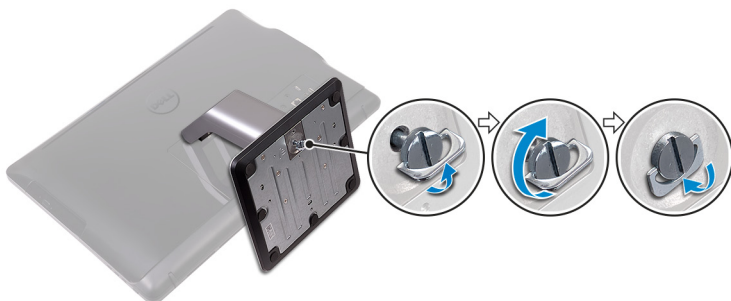
Slika 1. Podizanje podizača postolja

b) Pričvrstite osnovu.



Slika 2. Pričvršćivanje osnove

c) Zategnite neispadajući zavrtnanj da biste pričvrstili osnovu za podizač postolja.



Slika 3. Zatezanje neispadajućeg zavrtnja da biste pričvrstili osnovu za podizač postolja

Potporni stalak

6 Podignite stalak.



- 2 Podesite tastaturu i miša.
Pogledajte dokumentaciju koju ste dobili uz tastaturu i miša.
- 3 Provucite kabl za napajanje kroz vodnicu za usmeravanje na stalku i povežite adapter za napajanje.

Potporni stalak



Slika 5. Povezivanje adaptera za napajanje sa potpurnim stalkom

Stalak sa postoljem



Slika 6. Povezivanje adaptera za napajanje sa stalkom sa postoljem

- 4 Pritisnite dugme za uključivanje/isključivanje.

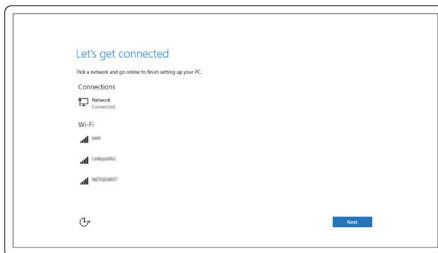


Slika 7. Pritiskanje dugmeta za napajanje

5 Završite sa podešavanjem operativnog sistema.

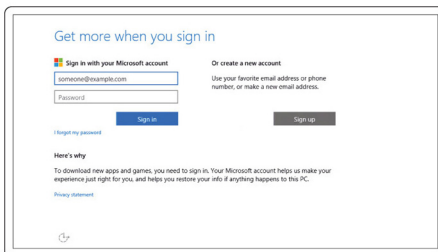
Za Windows:

a) Povežite uređaj na svoju mrežu.



Slika 8. Povezivanje na mrežu

b) Prijavite se na svoj Microsoft nalog ili kreirajte lokalni nalog.



Slika 9. Prijavljivanje na Microsoft nalog ili kreiranje lokalnog naloga

Za Ubuntu:

Pratite uputstva na ekranu da biste završili podešavanje.

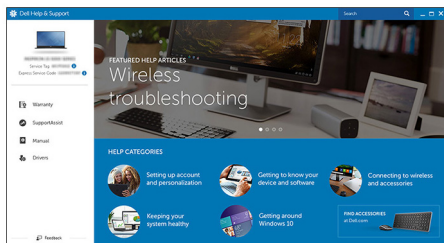
6 Pronađite Dell aplikacije.

Tabela 1. Pronađite Dell aplikacije



Registracija računara

Dell pomoć i podrška



SupportAssist - Proverite i ažurirajte svoj računar

Prikazi

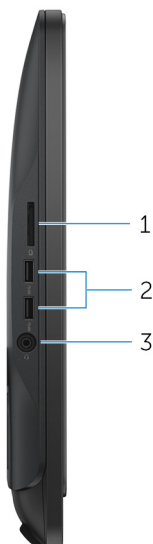
Prednja strana



Slika 10. Prikaz sa prednje strane

- 1 Mikrofon (za model sa ekranom osetljivim na dodir)**
Obezbeđuje ulaz digitalnog zvuka za snimanje zvuka, glasovne pozive itd.
- 2 Kamera**
Omogućava vam da vodite video razgovore, snimate fotografije i snimate video zapise.
- 3 Svetlo za status kamere**
Uključuje se kada se kamera koristi.
- 4 Mikrofon (za model bez ekrana osetljivog na dodir)**
Obezbeđuje ulaz digitalnog zvuka za snimanje zvuka, glasovne pozive itd.

Levo



Slika 11. Prikaz sa leve strane

1 Čitač medijskih kartica

Čita podatke sa medijskih kartica i upisuje podatke na njih.

2 USB 3.0 portovi (2)

Povežite periferne uređaje kao što su eksterni uređaji za skladištenje i štampači. Obezbeđuje prenos podataka do brzine od 5 Gb/s.

3 Port za slušalice

Povezuje slušalice ili slušalice sa mikrofonom (kombinacija slušalica i mikrofona).

Desno



Slika 12. Prikaz sa desne strane

1 Optička disk jedinica (opciono)

Čita podatke sa CD i DVD diskova i upisuje podatke na njih.

2 Dugmad za kontrolu osvetljenosti ekrana (2)

Pritisnite da biste povećali ili smanjili osvetljenost ekrana.

3 Dugme za izbor ulaznog izvora

Pritisnite za izbor izvora video ulaza.

4 Dugme za napajanje

Pritisnite da biste uključili računar ako je isključen, u stanju spavanja ili hibernacije.

Pritisnite da postavite računar u stanje spavanja ako je uključen.

Pritisnite i držite 4 sekunde da biste prisilno isključili računar.

 **NAPOMENA:** Možete da prilagodite ponašanje dugmeta za napajanje u opcijama napajanja. Za dodatne informacije pogledajte *Me and My Dell* (Ja i moj Dell) na stranici www.dell.com/support/manuals.

Zadnja strana



Slika 13. Prikaz sa zadnje strane

1 Nalepnica sa servisnom oznakom

Servisna oznaka je jedinstveni alfanumerički identifikator koji omogućava tehničarima kompanije Dell da identifikuju hardverske komponente u vašem računaru i pristupe informacijama o garanciji.

2 Port adaptera za napajanje

Povezuje adapter za napajanje kako bi obezbedio napajanje računara i punjenje baterije.

3 Port za mrežu (sa svetlima)

Povezuje Ethernet (RJ45) kabl od usmerivača (rutera) ili širokopolasnog modema za pristup mreži ili Internetu.

Dva svetla pored konektora pokazuju status veze i aktivnost mreže.

4 **USB 2.0 portovi (2)**

Povežite periferne uređaje kao što su eksterni uređaji za skladištenje i štampači. Obezbeđuje prenos podataka do brzine od 480 Mb/s.

5 **HDMI ulazni port**

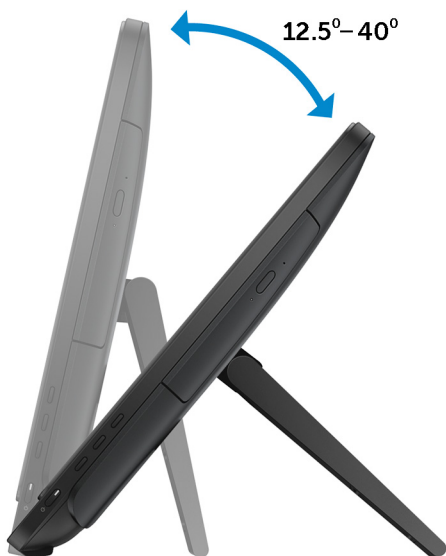
Povežite igračku konzolu, Blu-ray plejer ili druge uređaje sa funkcijom HDMI izlaza.

6 **Audio izlazni port**

Povezuje audio izlazne uređaje kao što su zvučnici, pojačala itd.

Nagib

Potporni stalak



Stalak sa postoljem





Specifikacije

Dimenzije i težina

Visina	317,64 mm (12,51 in)
Širina	480,52 mm (18,92 in)
Dubina	<ul style="list-style-type: none">• Ekran osetljiv na dodir – 33,10 mm (1,30 in)• Ekran neosetljiv na dodir – 34,20 mm (1,35 in)
Težina bez postolja:	
Ekran osetljiv na dodir	4,21 kg (9,28 lb)
Ekran koji nije osetljiv na dodir	3,43 kg (7,56 lb)



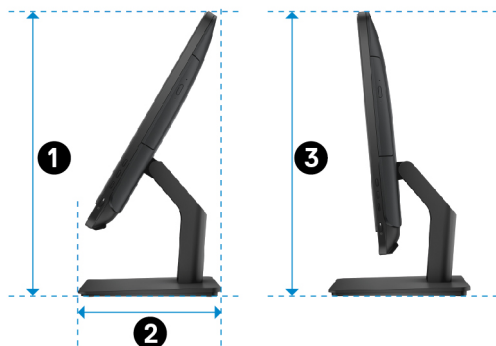
NAPOMENA: Težina vašeg laptopa će se razlikovati u zavisnosti od poručene konfiguracije i promenljivosti u proizvodnji.

Potporni stalak (maksimalne dimenzije)



- 1** 314,70 mm (12,39 in)
- 2** 137 mm (5,39 in)
- 3** 253,50 mm (9,98 in)
- 4** 265,73 mm (10,46 in)
- 5** 480,52 mm (18,92 in)

Stalak sa postoljem (maksimalne dimenzije)



- 1** 383,02 mm (15,08 in)
- 2** 205,00 mm (8,07 in)
- 3** 387,11 mm (15,24 in)

Informacije o sistemu

Tabela 2. Informacije o sistemu

Model računara	Inspiron 20-3060
Procesor	<ul style="list-style-type: none">• Intel Core i3 procesor 7. generacije• Intel Core i5 procesor 7. generacije
Čipset sistema	Integrisan u procesor

Memorija

Tabela 3. Specifikacije memorije

Slotovi	Dva SODIMM slot(a)
Tip	DDR4
Brzina	Do 2400 MHz
Podržane konfiguracije	2 GB, 4 GB i 8 GB

Komunikacija

Tabela 4. Specifikacije komunikacije

Ethernet	10/100 Mb/s Ethernet kontroler integrisan na matičnoj ploči
Wireless (Bežična mreža)	<ul style="list-style-type: none">• Wi-Fi 802.11ac• Wi-Fi 802.11b/g/n• Bluetooth 4.0

Audio

Tabela 5. Specifikacije audio funkcije

Kontroler	Realtek ALC3661 Waves MaxxAudio Pro
Zvučnici	Dva
Izlaz za zvučnik	<ul style="list-style-type: none">• Prosečna: 3 W• Vršna: 3,50 W
Mikrofon	Digitalni mikrofoni
Kontrole jačine zvuka	Meniji programa

Skladištenje

Tabela 6. Specifikacije skladišta

Interfejs	<ul style="list-style-type: none">• SATA 3 Gb/s za optičku disk jedinicu• SATA 6 Gb/s za čvrsti disk
Čvrsti disk	Jedan disk od 2,5 inča
Optička disk jedinica	Jedna DVD+/-RW disk jedinica od 9,5 mm (opcija)

Čitač medijskih kartica

Tabela 7. Specifikacije čitača medijskih kartica

Tip	Jedan 4-u-1 priključak
Podržane kartice	<ul style="list-style-type: none">• SD kartica• MultiMediaCard (MMC) kartica• SD Extended-Capacity (SDXC) kartica• SD High Capacity (SDHC) kartica

Ekran

Tabela 8. Specifikacije ekrana

Tip	<ul style="list-style-type: none">• 19,5-inčni HD+ ekran osjetljiv na dodir• 19,5-inčni HD+ ekran koji nije osjetljiv na dodir
Rezolucija (maksimalna)	1600 x 900
Maksimalna veličina piksela	0,2745 mm x 0,2745 mm
Visina	263 mm (10,35 in)
Širina	452 mm (17,80 in)
Dijagonala	495,30 mm (19,50 in)
Brzina osvežavanja	60 Hz
Kontrolne	Osvjetljenje se može regulirati preko tastera za povećanje/smanjenje osvetljenja ekrana

Kamera

Tabela 9. Specifikacije kamere

Rezolucija	<ul style="list-style-type: none">• Fotografija: 0,92 megapiksela• Video: 1280 x 720 pri 30 FPS (maksimalno)
Dijagonalni ugao prikaza	74 stepena

Portovi i konektori

Tabela 10. Specifikacije portova i konektora

Spoljni

Mreža	Jedan port RJ45
USB	<ul style="list-style-type: none">• Dva USB 2.0 porta

Spoljni

- Dva USB 3.0 porta
- Audio/Video
- Jedan ulazni HDMI port
 - Jedan linijski port za audio izlaz
 - Jedan port za slušalicu

Tabela 11. Specifikacije portova i konektora

Ugrađeni

M.2 kartica Jedan M.2 slot za kombinovanu WLAN i Bluetooth karticu

Video

Tabela 12. Specifikacije video funkcije

	Integrirani	Diskretni
Kontroler	Intel HD grafička kartica 620	Nvidia GeForce 920M
Memorija	Deljena sistemaska memorija	2 GB GDDR5

Adapter za napajanje

Tabela 13. Specifikacije adaptera za napajanje

Tip	65 W	90 W
Ulazna struja (maksimalna)	1,70 A	2,50 A
Izlazna struja (neprekidna)	3,34 A	4,62 A
Ulazni napon	100 VAC do 240 VAC	
Ulazna frekvencija	50 Hz do 60 Hz	
Nazivni izlazni napon	19,50 VDC	

Tip	65 W	90 W
Opseg temperature: Rad	0 °C do 40 °C (32 °F do 104 °F)	
Opseg temperature: Skladištenje	-40 °C do 70 °C (-40 °F do 158 °F)	

Postolje

Tabela 14. Postolje

	Nožica	Postolje
Visina	174,80 mm (6,88 in)	184,17 mm (7,25 in)
Širina	120 mm (4,72 in)	204,98 mm (8,07 in)
Dubina	22,48 mm (0,89 in)	13,90 mm (0,55 in)
Težina	0,56 kg (1,23 lb)	1,50 kg (3,31 lb)

Okruženje računara

Nivo zagađenosti vazduha: G1 kao što je definisano prema ISA-S71.04-1985

Tabela 15. Okruženje računara

	Operativno	Skladištenje
Opseg temperature	0 °C do 35 °C (32 °F do 95 °F)	-40 °C do 65 °C (-40 °F do 149 °F)
Relativna vlažnost (maksimalna):	10% do 90% (bez kondenzacije)	0% do 95% (bez kondenzacije)
Vibracije (maksimalne)*	0,66 GRMS	1,30 GRMS
Šok (maksimalni)	110 G†	160 G†
Nadmorska visina (maksimalna)	-15,2 m do 3.048 m (-50 ft do 10.000 ft)	-15,2 m do 10.668 m (-50 ft do 35.000 ft)

* Izmereno korišćenjem nasumičnog spektra vibracija koji simulira okruženje korisnika.

† Izmereno korišćenjem polusinusnog impulsa od 2 ms kada se čvrsti disk koristi.

‡ Izmereno korišćenjem polusinusnog impulsa od 2 ms kada je glava čvrstog diska u parkiranoj položaju.

Dobijanje pomoći i kontaktiranje kompanije Dell

Resursi za samostalnu pomoć

Možete dobiti informacije i pomoć o proizvodima i uslugama kompanije Dell korišćenjem ovih resursa za samostalnu pomoć:

Tabela 16. Resursi za samostalnu pomoć

Informacije o proizvodima i uslugama kompanije Dell

www.dell.com

Dell Help & Support aplikacija



Get started aplikacija



Pristupanje pomoći u sistemu Windows 10

U Windows pretragu unesite **Pomoć i podrška** i pritisnite **Enter**.

Pomoć na mreži za operativni sistem

www.dell.com/support/windows
www.dell.com/support/linux

Informacije o rešavanju problema, uputstva za upotrebu, uputstva za podešavanje, specifikacije proizvoda, blogovi za tehničku pomoć, upravljački programi, ažuriranja softvera i tako dalje

Posetite www.dell.com/support

Saznajte više o svom operativnom sistemu, podešavanju i korišćenju računara, rezervnom kopiranju podataka, dijagnostici itd.

Pogledajte *Me and my Dell* (Ja i moj Dell) na stranici www.dell.com/support/manuals.

Kontaktiranje kompanije Dell

Da biste kompaniju Dell kontaktirali u vezi sa prodajom, tehničkom podrškom ili korisničkom podrškom, posetite www.dell.com/contactdell.



NAPOMENA: Dostupnost se razlikuje u zavisnosti od zemlje i proizvoda, a neke usluge ne moraju biti dostupne u vašoj zemlji.



NAPOMENA: Ako nemate aktivnu vezu sa Internetom, kontakt informacije možete pronaći na fakturi, otpremnici, računu ili katalogu Dell proizvoda.