

# Inspiron 20 3000

Namestitev in tehnični podatki



## Opombe, svarila in opozorila

 **OPOMBA** OPOMBA označuje pomembne informacije, ki vam pomagajo bolje izkoristiti računalnik.

 **POZOR SVARILO** označuje možnost poškodb strojne opreme ali izgube podatkov in svetuje, kako se izogniti teavi.

 **Opozorilo** OPOZORILO označuje možnost poškodb lastnine, osebnih poškodb ali smrti.

© <2/ Dell Inc. ali njegove podružnice Vse pravice pridržane. Dell, EMC in druge blagovne znamke so blagovne znamke družbe Dell Inc. ali njenih hčerinskih družb. Druge blagovne znamke so lahko blagovne znamke njihovih lastnikov.

<b>1 Nastavitev računalnika.....</b>	<b>4</b>
<b>2 Pogledi.....</b>	<b>7</b>
Spredaj.....	7
Levo.....	8
Desno.....	8
Zadaj.....	9
Nagib.....	10
<b>3 Tehnični podatki.....</b>	<b>12</b>
Mere in teža.....	12
Informacije o sistemu.....	13
Pomnilnik.....	13
Komunikacije.....	13
Zvok.....	14
Shranjevanje.....	14
Bralnik pomnilniške kartice.....	14
Zaslon.....	14
Kamera.....	15
Vrata in priključki.....	15
Grafična kartica.....	15
Napajalnik.....	15
Stojalo.....	16
Računalniško okolje.....	16
<b>4 Iskanje pomoči in stik z družbo Dell.....</b>	<b>17</b>

# Nastavitev računalnika

**POZOR** Računalnik položite na mehko in čisto površino, da preprečite praske na zaslonu.

1. Namestite stojalo.

**Slikarsko stojalo** – dvignite dvižni del stojala.



**Stojalo s podstavkom**

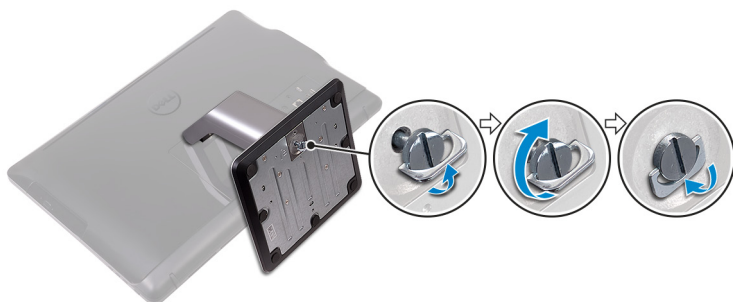
a) Dvignite dvižni del stojala.



b) Pritrdite podstavek.



c) Privijte zaskočni vijak, s katerim je podstavek pritrjen na dvižni del stojala.



2. Priključite tipkovnico in miško.

 **OPOMBA** Navodila za namestitev so v dokumentaciji, priloženi tipkovnici in miški.

3. Priključite napajalnik.

 **Opozorilo** Kabel napajalnika napeljite skozi vodilo na stojalu, da se izognete morebitnim poškodbam napajalnika in nepričakovanemu izklopu sistema, ko se spremeni poravnava stojala.

#### Slikarsko stojalo



#### Stojalo s podstavkom



4. Pritisnite gumb za vklop.



5. Končajte nastavitve operacijskega sistema.

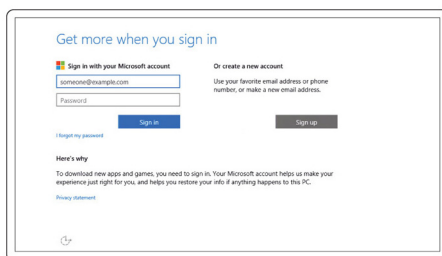
#### Za Windows:

- a) Povežite se z omrežjem.



### Skica 1. Vzpostavlanje povezave z omrežjem

b) Vpišite se v Microsoftov račun ali ustvarite lokalni račun.



### Skica 2. Vpis v Microsoftov račun ali ustvarjanje lokalnega računa

#### Za Ubuntu:

Upoštevajte navodila na zaslону in zaključite namestitvev.

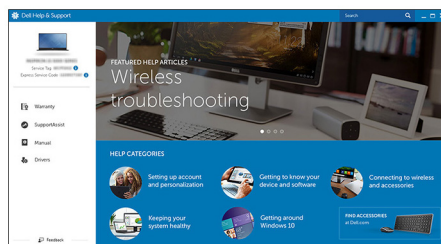
6. Poiščite programe Dell.

Tabela 1. Poiščite Dellove programe.



Registrirajte računalnik

Dell Help & Support



SupportAssist — Preglejte in posodobite svoj računalnik

## Spredaj



Skica 3. Pogled s sprednje strani

1. **Mikrofon (za model z zaslonom na dotik)**

Zagotavlja digitalni vhod za zvok za snemanje zvoka, glasovne klice in podobno.

2. **Kamera**

Omogoča vam videoklepet, fotografiranje in snemanje videoposnetkov.

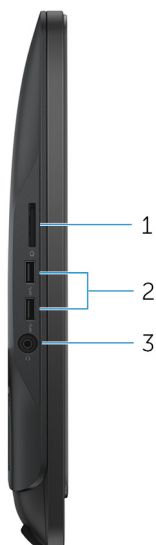
3. **Lučka za stanje kamere**

Sveti, ko je kamera v uporabi.

4. **Mikrofon (za model z zaslonom, ki ni na dotik)**

Zagotavlja digitalni vhod za zvok za snemanje zvoka, glasovne klice in podobno.

## Levo



Skica 4. Pogled z leve strani

1. **Bralnik pomnilniške kartice**

Bere s pomnilniških kartic in zapisuje nanje.

2. **Vrata USB 3.0 (2)**

Priključite zunanje naprave, kot so zunanje naprave za shranjevanje in tiskalniki. Zagotavlja hitrosti prenosa podatkov do 5 Gb/s.

3. **Vrata za slušalke**

Priključite slušalke ali slušalke z mikrofonom (kombinacija slušalk in mikrofona).

## Desno



Skica 5. Pogled z desne strani

1. **Optični pogon (dodatna možnost)**

Za branje CD-jev in DVD-jev ter zapisovanje nanje.

2. **Gumba za nastavitev svetlosti zaslona (2)**

Pritisnite ga za povečanje oz. zmanjšanje svetlosti zaslona.

### 3. Gumb za izbor vhodnega vira

Pritisnite ga, da izberete vhodni videovir.

### 4. Gumb za vklop

Pritisnite ga za vklop računalnika, če je izklopljen, v stanju pripravljenosti ali v stanju mirovanja.

Pritisnite ga za preklon računalnika v stanje pripravljenosti, če je vklopljen.

Pridržite ga za 4 sekunde za prisilno zaustavitev računalnika.

**OPOMBA** Delovanje gumba za vklop lahko prilagodite v možnostih porabe energije. Več informacij najdete v razdelku *Me and My Dell (Jaz in moj Dell)* na spletni strani [support.dell.com/manuals](http://support.dell.com/manuals).

## Zadaj



Skica 6. Pogled z zadnje strani

### 1. Servisna oznaka

Servisna oznaka je edinstven alfanumeričen identifikator, ki Dellovim servisnim tehnikom omogoča identifikacijo komponent strojne opreme v vašem računalniku in dostop do informacij o garanciji.

### 2. Vrata za napajalnik

Za napajanje računalnika in polnjenje baterije priključite napajalnik.

### 3. Omrežna vrata (z lučkami)

Za dostop do omrežja ali interneta priključite ethernet kabel (RJ45) z usmerjevalnika ali širokopolasovnega interneta.

Dve lučki poleg priključka nakazujeta status povezljivosti in omrežno aktivnost.

### 4. Vrata USB 2.0 (2)

Priključite zunanje naprave, kot so zunanje naprave za shranjevanje in tiskalniki. Zagotavlja hitrost prenosa podatkov do 480 Mb/s.

### 5. Vhodna vrata HDMI

Za priključitev igralne konzole, predvajalnika diskov Blu-ray in drugih naprav, ki podpirajo izhodni priključek HDMI.

### 6. Izhodni priključek za zvok

Za priključitev naprav za predvajanje zvoka, kot so zvočniki, ojačevalniki in druge naprave.

# Nagib

Slikarsko stojalo



Stojalo s podstavkom





## Tehnični podatki

### Mere in teža

Višina	317,64 mm (12,51 palcev)
Širina	480,52 mm (18,92 palcev)
Globina	<ul style="list-style-type: none"> <li>Zaslon na dotik – 33,10 mm (1,30 palca)</li> <li>Zaslon, ki ni na dotik – 34,20 mm (1,35 palca)</li> </ul>
Teža brez stojala:	
Zaslon na dotik	4,21 kg (9,28 lb)
Zaslon, ki ni na dotik	3,43 kg (7,56 lb)

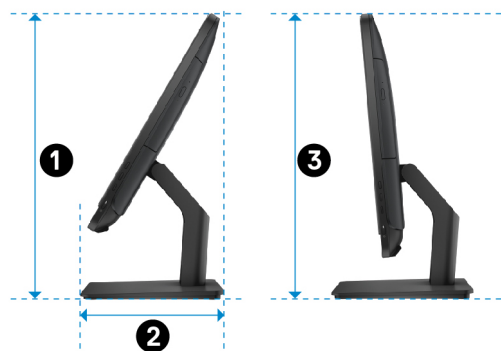
**OPOMBA** Teža prenosnega računalnika je odvisna od izvedbe, ki ste jo naročili, in različic, ki so na voljo.

#### Slikarsko stojalo (največje mere)



<b>1</b>	314,7 mm (12,39 palca)
<b>2</b>	137 mm (5,39 palca)
<b>3</b>	253,5 mm (9,98 palca)
<b>4</b>	265,73 mm (10,46 palca)
<b>5</b>	480,52 mm (18,92 palcev)

## Stojalo s podstavkom (največje mere)



1 383,02 mm (15,08 palca)

2 205,00 mm (8,07 palca)

3 387,11 mm (15,24 palca)

## Informacije o sistemu

Tabela 2. Informacije o sistemu

Model računalnika	Inspiron 20-3064
Procesor	<ul style="list-style-type: none"><li>Intel Core i3 7. generacije</li><li>Intel Core i5 7. generacije</li></ul>
Sistemski nabor vezij	Integriran v procesor

## Pomnilnik

Tabela 3. Tehnični podatki pomnilnika

Reže	Dve SODIMM reže
Vrsta	DDR4
Hitrost	Do 2400 MHz
Podprte konfiguracije	2 GB, 4 GB in 8 GB

## Komunikacije

Tabela 4. Tehnični podatki za komunikacije

Ethernet	Krmilnik za ethernet 10/100 Mb/s, vgrajen na sistemski plošči
Brezžično omrežje	<ul style="list-style-type: none"><li>Wi-Fi 802.11ac</li><li>Wi-Fi 802.11b/g/n</li><li>Bluetooth 4.0</li></ul>

# Zvok

**Tabela 5. Tehnični podatki o zvoku**

Krmilnik	Realtek ALC3661 Waves MaxxAudio Pro
Zvočniki	Dva
Izhod za zvočnik	<ul style="list-style-type: none"><li>• Povprečje: 3 W</li><li>• Največja poraba: 3,5 W</li></ul>
Mikrofon	Digitalni mikrofoni
Nastavitev glasnosti	Meniji programa

# Shranjevanje

**Tabela 6. Tehnični podatki o shranjevanju**

Vmesnik	<ul style="list-style-type: none"><li>• SATA 3 Gb/s za optični pogon</li><li>• SATA 6 Gbps za trdi disk</li></ul>
Trdi disk	En 2,5-palčni pogon
Optični pogon	En 9,5-mm pogon DVD+/-RW (izbirno)

# Bralnik pomnilniške kartice

**Tabela 7. Tehnični podatki pomnilniške kartice**

Vrsta	Ena reža 4-v-1
Podprte kartice	<ul style="list-style-type: none"><li>• kartico SD</li><li>• MultiMediaCard (MMC)</li><li>• Kartica SD Extended Capacity (SDXC)</li><li>• Kartica SD High Capacity (SDHC)</li></ul>

# Zaslon

**Tabela 8. Tehnični podatki zaslona**

Vrsta	<ul style="list-style-type: none"><li>• 19,5-palčni zaslon HD+ na dotik</li><li>• 19,5-palčni zaslon HD+, ki ni na dotik</li></ul>
Ločljivost (najvišja)	1600 x 900
Razmik med slikovnimi pikami	0,2745 mm x 0,2745 mm
Višina	263 mm (10,35 palcev)
Širina	452 mm (17,80 palcev)
Diagonala	495,30 mm (19,50 palcev)
Hitrost osveževanja	60 Hz
Kontrolniki	Svetlost se lahko kontrolira z gumbom za zvišanje/znižanje svetlosti zaslona.

# Kamera

Tabela 9. Tehnični podatki kamere

Ločljivost	<ul style="list-style-type: none"><li>· Slika: 0,92 milijona slikovnih pik</li><li>· Videoposnetek: 1280 x 720 pri 30 sličicah/s (največ)</li></ul>
Diagonalni vidni kot	74 stopinj

# Vrata in priključki

Tabela 10. Tehnični podatki vrat in priključkov

## zunanj

Omrežje	Ena vrata RJ45
USB	<ul style="list-style-type: none"><li>· Dvoje vrat USB 2.0</li><li>· Dvoje vrat USB 3.0</li></ul>
Zvok/grafika	<ul style="list-style-type: none"><li>· Ena vhodna vrata HDMI</li><li>· Ena vrata za izhod zvoka</li><li>· Ena vrata za slušalke</li></ul>

Tabela 11. Tehnični podatki vrat in priključkov

## notranji

Kartica M.2	Ena reža M.2 za kombinirane kartice WLAN in Bluetooth
-------------	---

# Grafična kartica

Tabela 12. Tehnični podatki grafične kartice

	Vgrajena	Ločena
Krmilnik	Intel HD Graphics 620	Nvidia GeForce 920M
Pomnilnik	Sistemski pomnilnik v skupni rabi	2 GB GDDR5

# Napajalnik

Tabela 13. Tehnični podatki napajalnika

Vrsta	65 W	90 W
Vhodni tok (najvišji)	1,70 A	2,50 A
Izhodni tok (stalen)	3,34 A	4,62 A
Vhodna napetost	100–240 V izmeničnega toka	
Vhodna frekvenca	Od 50 Hz do 60 Hz	
Nazivna izhodna napetost	19,50 V enosmernega toka	
Temperaturno območje (med delovanjem)	Od 0°C do 40°C (od 32°F do 104°F)	
Temperaturno območje (pri shranjevanju)	Od –40°C do 70°C (od –40°F do 158°F)	

# Stojalo

Tabela 14. Stojalo

	Slikarsko	S podstavkom
Višina	174,80 mm (6,88 palcev)	184,17 mm (7,25 palca)
Širina	120 mm (4,72 palcev)	204,98 mm (8,07 palca)
Globina	22,48 mm (0,89 palca)	13,90 mm (0,55 palca)
Teža	0,56 kg (1,23 funta)	1,50 kg (3,31 lb)

# Računalniško okolje

Stopnja onesnaženja v zraku: G1 kot določa ISA-S71.04-1985

Tabela 15. Računalniško okolje

	Med delovanjem	Shranjevanje
Temperaturno območje	Od 0 do 35 °C (od 32 °F do 95 °F)	Od -40 °C do 65 °C (od -40 °F do 149 °F)
Relativna vlažnost (najvišja)	Od 10 % do 90 % (nekondenzirajoča)	Od 0 % do 95 % (nekondenzirajoča)
Raven tresljajev (najvišja)*	0,66 GRMS	1,30 GRMS
Najmočnejši dovoljen udarec	110 G†	160 G‡
Nadmorska višina (najvišja)	Od -15,2 m do 3048 m (od -50 čevljev do 10.000 čevljev)	Od -15,2 m do 10.668 m (od -50 čevljev do 35.000 čevljev)

\* Meri se z uporabo naključnega spektra tresljajev, ki posnema uporabniško okolje.

† Izmerjeno z uporabo 2 ms plosinskega pulza, ko je trdi disk v uporabi.



‡ Izmerjeno z uporabo 2 ms plosinskega pulza, ko je glava trdega diska parkirana.

## Iskanje pomoči in stik z družbo Dell

### Viri samopomoči

Informacije ter pomoč v zvezi z izdelki in storitvami Dell so na voljo v teh virih samopomoči:

#### Tabela 16. Viri samopomoči

Informacije o izdelkih in storitvah Dell	<a href="http://www.dell.com">www.dell.com</a>
Aplikacija Dell Help & Support (Podpora in pomoč Dell)	
Aplikacija Začnite	
Dostop do pomoči v sistemu Windows 10	V iskalno polje sistema Windows vnesite <b>pomoč in podpora</b> ter pritisnite tipko <b>Enter</b> .
Spletna pomoč za operacijski sistem	<a href="http://www.dell.com/support/windows">www.dell.com/support/windows</a> <a href="http://www.dell.com/support/linux">www.dell.com/support/linux</a>
Informacije o odpravljanju težav, uporabniški priročniki, navodila za namestitvev, tehnični podatki izdelka, spletni dnevniki s tehnično pomočjo, gonilniki, posodobitve programske opreme in tako naprej	<a href="http://www.dell.com/support">www.dell.com/support</a> .
Oglejte si več informacij o operacijskem sistemu, namestitvi in uporabi računalnika, varnostnem kopiranju podatkov, diagnostiki in drugih možnostih.	Glejte <i>Me and My Dell (Jaz in moj Dell)</i> na spletni strani <a href="http://www.dell.com/support/manuals">www.dell.com/support/manuals</a> .

### Stik z družbo Dell

Če želite vzpostaviti stik z družbo Dell za prodajo, tehnično podporo ali podporo uporabnikom, obiščite [www.dell.com/contactdell](http://www.dell.com/contactdell).

**i** **OPOMBA** Razpoložljivost je odvisna od države in izdelka, nekatere storitve pa morda niso na voljo v vaši državi.

**i** **OPOMBA** Če povezava z internetom ni na voljo, lahko podatke za stik najdete na računu o nakupu, embalaži, blagajniškemu izpisku ali katalogu izdelkov Dell.