

Inspiron 20 3000

Nastavenie a technické údaje



Poznámky, upozornenia a výstrahy

 **POZNÁMKA** POZNÁMKA uvádza dôležité informácie, ktoré vám umožnia využívať váš produkt lepšie.

 **VAROVANIE** UPOZORNENIE naznačuje, že existuje riziko poškodenia hardvéru alebo straty údajov a ponúka vám spôsob, ako sa tomuto problému vyhnúť.

 **VÝSTRAHA** VÝSTRAHA označuje potenciálne riziko vecných škôd, zranení osôb alebo smrti.

© 2016-2019 firma Dell Inc. alebo jej pobočky. Všetky práva vyhradené. Dell, EMC, ako aj ďalšie ochranné známky sú ochranné známky firmy Dell Inc. alebo jej pobočiek. Ďalšie ochranné známky môžu byť ochranné známky príslušných vlastníkov.

1 Nastavenie počítača.....	4
2 Pohľady.....	7
Predná strana.....	7
Vľavo.....	8
Vpravo.....	8
Zadná strana.....	9
Sklon.....	10
3 Technické údaje.....	12
Rozmery a hmotnosť.....	12
Informácie o systéme.....	13
Pamäť.....	13
Komunikačné rozhrania.....	13
Audio.....	14
Skladovanie.....	14
Čítačka pamäťových kariet.....	14
Displej.....	14
Kamera.....	15
Porty a konektory.....	15
Video.....	15
Napájací adaptér.....	15
Podstavec.....	16
Prostredie počítača.....	16
4 Získavanie pomoci a kontaktovanie spoločnosti Dell.....	17

Nastavenie počítača

VAROVANIE Položte počítač na mäkký a čistý povrch, aby sa nepoškriabala obrazovka.

1. Pripravte stojan.

Výklopný stojan – vyklopte nohu stojana.



Stípiak

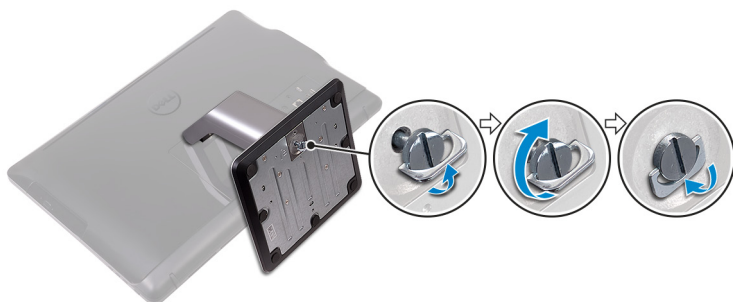
a) Vyklopte nohu stojana.



b) Pripevnite k nohe základňu stojana.



c) Uťahnite uchyťavaciu skrutku, aby ste zaistili základňu k podložke stojana.



2. Pripojte klávesnicu a myš.

i **POZNÁMKA** Návod na inštaláciu nájdete v dokumentácii dodávanej spolu s klávesnicou a myšou.

3. Pripojte sieťový adaptér.

! **VÝSTRAHA** Ved'te kábel sieťového adaptéra cez vodiaci prvok na stojane, aby sa predišlo potenciálnemu poškodeniu sieťového adaptéra a vyhlo sa neočakávanému výpadku napájania systému pri posunutí stojana do inej orientácie.

Výklopný stojan



Stĺpik



4. Stlačte tlačidlo napájania.



5. Dokončíte inštaláciu operačného systému.

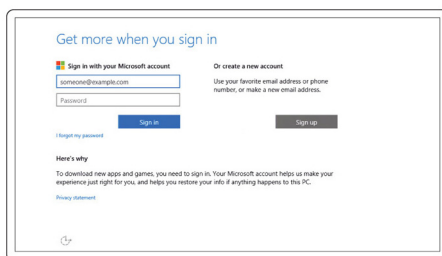
Pre Windows:

- a) Pripojte sa k sieti.



Obrázok 1. Pripojenie k sieti

b) Prihláste sa k svojmu kontu Microsoft alebo vytvorte miestne konto.



Obrázok 2. Prihlásenie ku kontu Microsoft alebo vytvorenie miestneho konta

Pre Ubuntu:

Podľa pokynov na obrazovke dokončíte nastavenie.

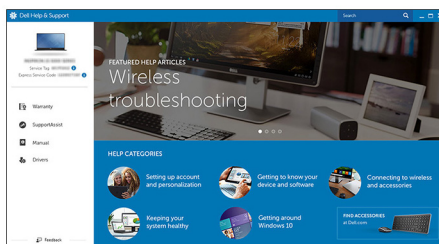
6. Vyhľadajte aplikácie Dell.

Tabuľka1. Vyhľadanie aplikácie Dell



Zaregistrujte svoj počítač

Pomoc a technická podpora firmy Dell



Pomoc od technickej podpory – Kontrola a aktualizácia vášho počítača

Predná strana



Obrázok 3. Pohľad spredu

1. Mikrofón (pri modeli s dotykovou obrazovkou)

Poskytuje digitálny zvukový vstup pre záznam zvuku, hlasové hovory a podobne.

2. Kamera

Umožňuje videokonverzácie, vyhotovenie fotografií a záznamov videí.

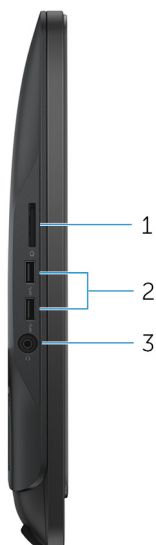
3. Kontrolka stavu kamery

Zapne sa pri používaní kamery.

4. Mikrofón (pri modeli s nedotykovou obrazovkou)

Poskytuje digitálny zvukový vstup pre záznam zvuku, hlasové hovory a podobne.

Vľavo



Obrázok 4. Pohľad zľava

1. Čítačka pamäťových kariet

Umožňuje zapisovanie a čítanie pamäťových kariet.

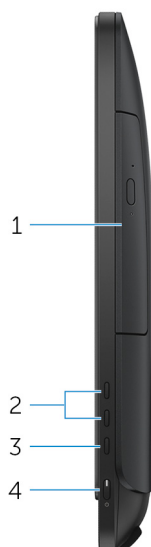
2. porty USB 3.0 (2)

Pripojenie periférnych zariadení, ako sú napríklad externé ukladacie zariadenia a tlačiarne. Poskytuje prenos údajov rýchlosťou až do 5 GB/s.

3. Port náhlavnej súpravy

Pripojte slúchadlá alebo náhlavnú súpravu (kombinácia slúchadiel a mikrofónu).

Vpravo



Obrázok 5. Pohľad sprava

1. Optická jednotka (voliteľná)

Umožňuje zapisovanie a čítanie CD a DVD diskov.

2. Ovládacie tlačidlá jas obrazovky (2)

Stlačením sa zvýši alebo zníži jas obrazovky.

3. Kláves výberu vstupného zdroja

Stlačením vyberte vstupný zdroj videa.

4. Tlačidlo napájania

Stlačením sa počítač zapne, ak bol vypnutý, v režime spánku alebo v stave hibernácie.

Stlačením sa počítač uvedie do režimu spánku, ak bol zapnutý.

Stlačením a podržaním na 4 sekundy sa vykoná vynútené vypnutie počítača.

i **POZNÁMKA** V možnostiach napájania môžete prispôsobiť správanie tlačidla napájania. Ďalšie informácie si nájdite v časti *Me and My Dell* na stránke www.dell.com/support/manuals.

Zadná strana



Obrázok 6. Pohľad zozadu

1. Etiketa servisného štítka

Servisný štítok je jedinečný alfanumerický identifikátor, ktorý umožňuje servisným technikom spoločnosti Dell identifikovať hardvérové komponenty vášho počítača a získavať záručné informácie.

2. Port napájacieho adaptéra

Napájací adaptér pripojte do počítača, aby mal zdroj napätia a nabíala sa jeho batéria.

3. Sieťový port (s kontrolkami)

Slúži na pripojenie kábla Ethernet (RJ45) zo smerovača alebo širokopásmového modemu kvôli prístupu k sieti alebo internetu.

Dve kontrolné svetlá vedľa konektora indikujú stav pripojenia a aktivitu siete.

4. Porty USB 2.0 (2)

Pripojenie periférnych zariadení, ako sú napríklad externé ukladacie zariadenia a tlačiarne. Poskytuje prenos údajov až do 480 MB/s.

5. Port HDMI-in

Slúži na pripojenie hernej konzoly, Blu-ray prehrávača alebo iných zariadení s rozhraním HDMI.

6. Port audio výstupu

Slúži na pripojenie zvukových výstupných zariadení, akými sú reproduktory, zosilňovače a pod.

Sklon

Výklopný stojan



Stípek





Technické údaje

Rozmery a hmotnosť:

Výška	317,64 mm (12,51 palca)
Šírka	480,52 mm (18,92 palca)
Hĺbka	<ul style="list-style-type: none"> Dotyková obrazovka – 33,10 mm (1,30 palca) Bezdotyková obrazovka – 34,20 mm (1,35 palca)
Šírka bez stojanu:	
Dotyková obrazovka	4,21 kg (9,28 lb)
Bezdotyková obrazovka	3,43 kg (7,56 lb)

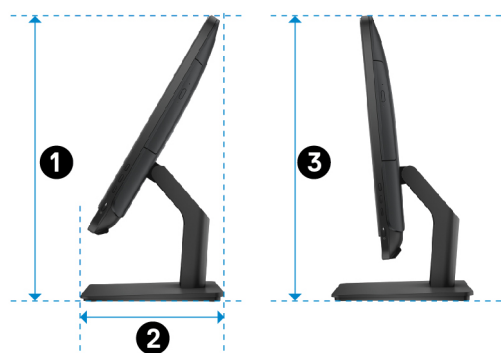
POZNÁMKA Hmotnosť vášho laptopu závisí aj od objednanej konfigurácie a odlišností počas výroby.

Výklopný stojan (maximálne rozmery)



1	314,70 mm (12,39")
2	137,00 mm (5,39")
3	253,50 mm (9,98")
4	265,73 mm (10,46")
5	480,52 mm (18,92 palca)

Stípkový stojan (maximálne rozmery)



1 383,02 mm (15,08")

2 205,00 mm (8,07 palca)

3 387,11 mm (15,24")

Informácie o systéme

Tabuľka2. Informácie o systéme

Model počítača	Inspiron 20-3064
Procesor	<ul style="list-style-type: none">Intel Core i3 7. generácieIntel Core i5 7. generácie
Systémová čipová sada	Integrovaná v procesore

Pamäť

Tabuľka3. Technické údaje pamäte

Zásuvky	Dva sloty SODIMM
Typ	DDR4
Rýchlosť	Až do 2400 MHz
Podporované konfigurácie	2 GB, 4 GB a 8 GB

Komunikačné rozhrania

Tabuľka4. Technické údaje komunikácie

Ethernet	10/100 Mb/s ethernetový ovládač integrovaný na systémovej doske
Wireless (Bezdrôtové pripojenie)	<ul style="list-style-type: none">Wi-Fi 802.11acWi-Fi 802.11b/g/nBluetooth 4.0

Audio

Tabuľka5. Technické údaje o audio zariadeniach

Radič	Realtek ALC3661 Waves MaxxAudio Pro
Reproduktory	Dva
Výstup reproduktora	<ul style="list-style-type: none">• Priemer: 3 W• Max.: 3,50 W
Mikrofón	Digitálne mikrofónové pole
Ovládanie hlasitosti	Programové ponuky

Skladovanie

Tabuľka6. Technické údaje úložiska

Rozhranie	<ul style="list-style-type: none">• SATA 3 Gb/s pre optickú jednotku• SATA 6 Gb/s pre pevný disk
Pevný disk	Jedna 2,5-palcová jednotka
Optická jednotka	Jedna 9,5 mm jednotka DVD+/-RW (voliteľné)

Čítačka pamäťových kariet

Tabuľka7. Technické údaje čítačky pamäťových kariet

Typ	Jedna zásuvka 4-v-1
Podporované karty	<ul style="list-style-type: none">• karta SD• MultiMediaCard (MMC)• Karta SD Extended Capacity (SDXC)• Karta SD High Capacity (SDHC)

Displej

Tabuľka8. Technické údaje displeja

Typ	<ul style="list-style-type: none">• 19,5-palcový displej HD+ dotyková obrazovka• 19,5" HD+ nedotyková obrazovka
Rozlíšenie (maximálne)	1600 x 900
Rozstup pixlov	0,2745 mm x 0,2745 mm
Výška	263 mm (10,35 palca)
Šírka	452 mm (17,80 palca)
Uhlopriečka	495,30 mm (19,50 palca)
Obnovovacia frekvencia	60 Hz
Ovládacie prvky	Ovládanie jasú je možné pomocou tlačidla zvýšenia/zníženia jasú

Kamera

Tabuľka9. Technické údaje kamery

Rozlíšenie	<ul style="list-style-type: none">• Fotografia: 0,92 megapixlov• Video: 1280 x 720 pri 30 záb./s (maximálne)
Diagonálny pozorovací uhol	74 stupňov

Porty a konektory

Tabuľka10. Technické údaje portov a konektorov

Externé

Siet	Jeden port RJ45
USB	<ul style="list-style-type: none">• Dva porty USB 2.0• Dva porty USB 3.0
Audio/Video	<ul style="list-style-type: none">• Jeden port HDMI-in• Jeden port pre zvukový výstup• Jeden port pre náhlavnú súpravu

Tabuľka11. Technické údaje portov a konektorov

Interné

Karta M.2	Jedna zásuvka M.2 pre kombinovanú kartu WLAN a Bluetooth
-----------	--

Video

Tabuľka12. Technické údaje videa

	Integrovaná	Samostatná
Radič	Intel HD Graphics 620	Nvidia GeForce 920M
Pamäť	Systémom zdieľaná pamäť	2 GB GDDR5

Napájací adaptér

Tabuľka13. Technické údaje napájacieho adaptéra

Typ	65 W	90 W
Vstupný prúd (maximálny)	1,70 A	2,50 A
Výstupný prúd (trvalý)	3,34 A	4,62 A
Vstupné napätie	100 V~ až 240 V~	
Vstupná frekvencia	50 Hz až 60 Hz	
Menovité výstupné napätie	19,50 VDC	
Teplotný rozsah: V prevádzke	0 °C až 40 °C (32 °F až 104 °F)	
Teplotný rozsah: Skladovanie	-40 °C až 70 °C (-40 °F až 158 °F)	

Podstavec

Tabuľka14. Podstavec

	Stojan	Stípič
Výška	174,80 mm (6,88 palca)	184,17 mm (7,25 palca)
Šírka	120 mm (4,72 palca)	204,98 mm (8,07 palca)
Hĺbka	22,48 mm (0,89 palca)	13,90 mm (0,55 palca)
Hmotnosť	0,56 kg (1,23 lb)	1,50 kg (3,31 lb)

Prostredie počítača

Hladina vzduchom prenášaných kontaminantov: G1 v súlade s definíciou v norme ISA-S71.04-1985

Tabuľka15. Prostredie počítača

	V prevádzke	Skladovanie
Teplotný rozsah	0 °C až 35 °C (32 °F až 95 °F)	-40 °C až 65 °C (-40 °F až 149 °F)
Relatívna vlhkosť (maximálna)	10 % až 90 % (nekondenzujúca)	0 % až 95 % (nekondenzujúca)
Vibrácie (maximum)*	0,66 GRMS	1,30 GRMS
Náraz (maximálny)	110 G†	160 G‡
Nadmorská výška (maximálna)	-15,2 m až 3048 m (-50 stôp až 10 000 stôp)	-15,2 m až 10 668 m (-50 stôp až 35 000 stôp)

* Merané pri použití náhodného vibračného spektra, ktoré simuluje prostredie používateľa.

† Merané počas používania pevného disku s polovičným sínusovým impulzom s trvaním 2 ms.



‡ Merané s polovičným sínusovým impulzom s trvaním 2 ms, keď je hlava pevného disku v zaparkovanej polohe.

Získavanie pomoci a kontaktovanie spoločnosti Dell

Zdroje svojpomoci



Ďalšie informácie a pomoc k výrobkom a službám Dell môžete získať z týchto zdrojov svojpomoci:

Tabuľka 16. Zdroje svojpomoci

Informácie o výrobkoch a službách Dell	www.dell.com
Aplikácia Pomoc a technická podpora Dell	
Aplikácia Začíname	
Získavanie pomoci v systéme Windows 10	Do vyhľadávacieho poľa systému Windows napíšte Help and Support (Pomoc a technická podpora) a stlačte kláves Enter .
Online pomocník pre operačný systém	www.dell.com/support/windows www.dell.com/support/linux
Informácie o odstraňovaní problémov, príručky používateľa, inštalčné pokyny, technické údaje výrobkov, blogy pre technickú pomoc, ovládače, aktualizácie softvéru a podobné	www.dell.com/support
Zistite viac o svojom operačnom systéme, nastavovaní a používaní svojho počítača, zálohovaní údajov, diagnostike a podobne.	Pozri <i>Me and My Dell</i> (Ja a môj Dell) na stránke www.dell.com/support/manuals .

Kontaktovanie spoločnosti Dell

Kontakt na spoločnosť Dell v súvislosti s predajom, technickou podporou alebo službami zákazníkom nájdete na adrese www.dell.com/contactdell.

-  **POZNÁMKA** Dostupnosť sa však odlišuje v závislosti od danej krajiny a produktu, a niektoré služby nemusia byť vo vašej krajine dostupné.
-  **POZNÁMKA** Ak nemáte aktívne pripojenie na internet, kontaktné informácie nájdete vo faktúre, dodacom liste, účtenke alebo v produktovom katalógu spoločnosti Dell.