

# Inspiron 20 3000

## Configurare și specificații

**Model computer: Inspiron 20-3064**  
**Reglementare de Model: W15B**  
**Reglementare de Tip: W15B005**



# Note, atenționări și avertismente

---



**NOTIFICARE:** O NOTĂ indică informații importante care vă ajută să optimizați utilizarea produsului.



**AVERTIZARE:** O ATENȚIONARE indică un pericol potențial de deteriorare a hardware-ului sau de pierdere de date și vă arată cum să evitați problema.



**AVERTISMENT:** Un AVERTISMENT indică un pericol potențial de deteriorare a bunurilor, de vătămare corporală sau de deces.

---

© 2016-2018 Dell Inc. sau filialele sale. Toate drepturile rezervate. Dell, EMC și alte mărci comerciale sunt mărci comerciale ale Dell Inc. sau ale filialelor sale. Alte mărci comerciale pot fi mărci comerciale deținute de proprietarii respectivi.

2018 - 05

Rev. A01

# Cuprins

<b>Configurarea computerului.....</b>	<b>5</b>
<b>Vederi.....</b>	<b>11</b>
Față.....	11
Partea stângă.....	12
Partea dreaptă.....	13
Partea din spate.....	14
Înclinare.....	15
Suport tip șevalet.....	15
Suport tip piedestal.....	16
<b>Specificații.....</b>	<b>18</b>
Dimensiuni și greutate.....	18
Suport tip șevalet (dimensiuni maxime).....	18
Stativul de tip piedestal (dimensiuni maxime).....	19
Informații sistem.....	20
Memorie.....	20
Comunicații.....	20
Audio.....	21
Stocare.....	21
Cititor de carduri multimedia.....	21
Afișaj.....	22
Cameră.....	22
Porturi și conectori.....	22
Video.....	23
Adaptor de alimentare.....	23
Suport.....	24
Mediu ambiant computer.....	24

**Obținerea asistenței și cum se poate contacta Dell.....25**  
Resurse automate de asistență.....25  
Cum se poate contacta Dell.....26

# Configurarea computerului

---



**AVERTIZARE:** Așezați computerul pe o suprafață moale și curată pentru a evita zgărirea afișajului.

1 Instalați suportul.

**Support tip piedestal**

a) Ridicați extensorul suportului.



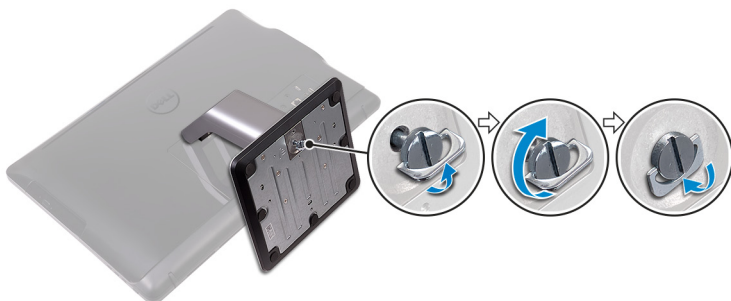
**Figura 1. Ridicarea extensorului suportului**

b) Atașați baza.



**Figura 2. Atașarea bazei**

c) Strângeți șurubul prizonier pentru a fixa baza pe extensorul suportului.



**Figura 3. Strângerea șurubului prizonier pentru fixarea bazei pe suport**

**Support tip șevalet**

Ridicați suportul.



- 2 Instalați tastatura și mouse-ul.  
Consultați documentația expediată împreună cu tastatura și mouse-ul.
- 3 Treceți cablul de alimentare prin ghidajul de orientare de pe suport și conectați adaptorul de alimentare.

#### **Suport tip șevalet**



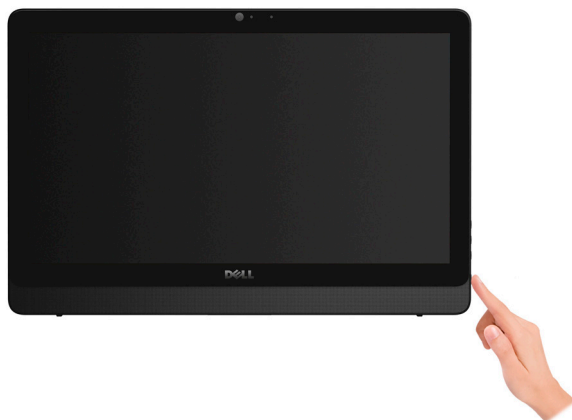
**Figura 5. Conectarea adaptorului de alimentare la suportul tip șevalet**

#### **Suport tip piedestal**



**Figura 6. Conectarea adaptorului de alimentare la suportul tip piedestal**

- 4 Apăsați pe butonul de alimentare.

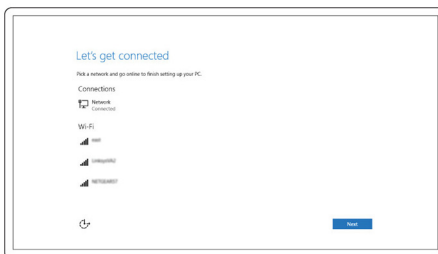


**Figura 7. Apăsarea butonului de alimentare**

5 Terminați configurarea sistemului de operare.

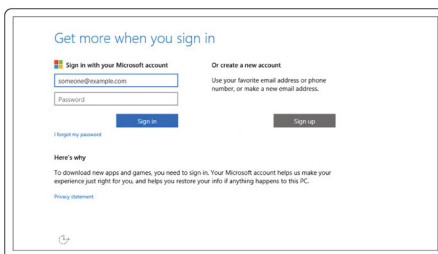
**Pentru Windows:**

a) Conectați-vă la rețeaua dvs.



**Figura 8. Conectarea la rețeaua dvs.**

b) Autentificați-vă în contul Microsoft sau creați un cont local.



**Figura 9. Conectarea la contul Microsoft sau crearea unui cont local**

**Pentru Ubuntu:**

Urmați instrucțiunile de pe ecran pentru a termina configurarea.

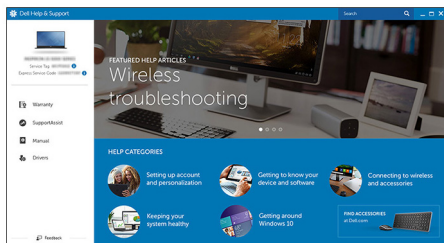
## 6 Localizați aplicațiile Dell.

**Tabel 1. Localizați aplicațiile Dell**



Înregistrați computerul

Dell Help & Support (Ajutor și asistență Dell)

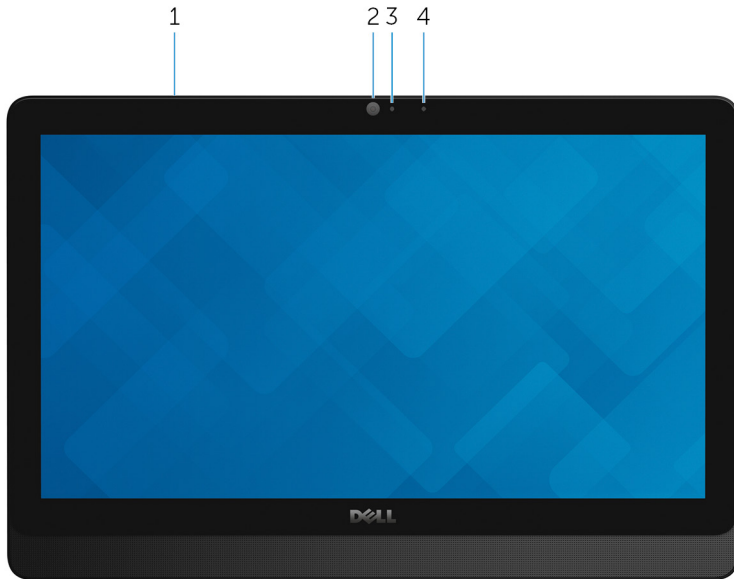


SupportAssist – verificați dacă există actualizări și actualizați computerul

# Vederi

---

## Față

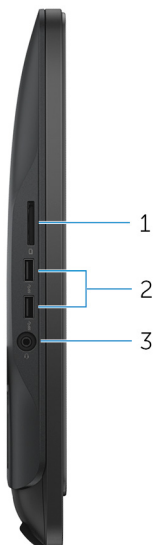


**Figura 10. Vedere din față**

- 1 Microfon (pentru modelul cu ecran tactil)**  
Asigură o intrare de sunet digitală pentru înregistrare audio, apeluri vocale și altele.
- 2 Cameră**  
Vă permite să conversați prin chat video, să fotografiați și să înregistrați clipuri video.
- 3 Indicator luminos de stare a camerei**  
Se aprinde atunci când camera este în uz.
- 4 Microfon (pentru modelul cu ecran netactil)**

Asigură o intrare de sunet digitală pentru înregistrare audio, apeluri vocale și altele.

## Partea stângă



**Figura 11. Vedere din partea stângă**

**1 Cititor de cartele media**

Citește și scrie cartelele media.

**2 Porturi USB 3.0 (2)**

Conectați dispozitive periferice, cum ar fi dispozitive externe de stocare și imprimante. Oferă viteze de până la 5 Gb/s pentru transferul de date.

**3 Port pentru setul cască-microfon**

Conectați o pereche de căști sau un set cască-microfon (set combo pentru căști și microfon).

## Partea dreaptă



**Figura 12. Vedere din partea dreaptă**

**1 Unitatea optică (opțională)**

Citește și scrie CD-uri și DVD-uri.

**2 Butoane de control al luminozității afișajului (2)**

Apăsați pentru a crește sau a reduce luminozitatea afișajului.

**3 Buton de selectare a sursei de intrare**

Apăsați pentru a selecta sursa de intrare video.

**4 Buton de alimentare**

Apăsați pentru a porni computerul dacă acesta este oprit, se află în stare de repaus sau de hibernare.

Apăsați pentru a plasa computerul în stare de repaus dacă este pornit.

Apăsați continuu timp de 4 secunde pentru a forța închiderea computerului.

 **NOTIFICARE:** Puteți particulariza comportamentul butonului de alimentare în Power Options (Opțiuni alimentare). Pentru informații suplimentare, consultați *Me and My Dell* (Eu și computerul meu Dell) la adresa [www.dell.com/support/manuals](http://www.dell.com/support/manuals).

## Partea din spate



**Figura 13. Vedere din spate**

### 1 Etichetă de service

Eticheta de service reprezintă un identificator alfanumeric unic care permite tehnicienilor de service Dell să identifice componentele hardware din computer și să acceseze informațiile privind garanția.

### 2 Portul adaptorului de alimentare

Conectați un adaptor de alimentare pentru a alimenta computerul și a încărca bateria.

### 3 Port de rețea (cu indicatoare luminoase)

Conectați un cablu Ethernet (RJ45) de la un ruter sau un modem de banda largă pentru rețea sau acces la Internet.

Cele două indicatoare luminoase aflate lângă conector indică starea de conectivitate și activitatea rețelei.

#### 4 **Porturi USB 2.0 (2)**

Conectați dispozitive periferice, cum ar fi dispozitive externe de stocare și imprimante. Oferă viteze de până la 480 Mb/s pentru transferul de date.

#### 5 **Port de intrare HDMI**

Conectați o consolă de jocuri, un player Blu-ray sau alte dispozitive compatibil cu ieșirea HDMI.

#### 6 **Port de ieșire audio**

Conectați dispozitivele de redare a sunetului, cum ar fi boxe, amplificatoarele etc.

## Înclinare

### Suport tip șevalet



**Suport tip pedestal**





# Specificații

---

## Dimensiuni și greutate

Înălțime	317,64 mm (12,51 in)
Lățime	480,52 mm
Adâncime	<ul style="list-style-type: none"><li>· Cu ecran tactil - 33,10 mm (1,30 in)</li><li>· Fără ecran tactil - 34,20 mm (1,35 in)</li></ul>

Greutate fără suport:

Cu ecran tactil 4,21 kg (9,28 lb)

Ecran fără caracteristica tactilă 3,43 kg (7,56 lb)



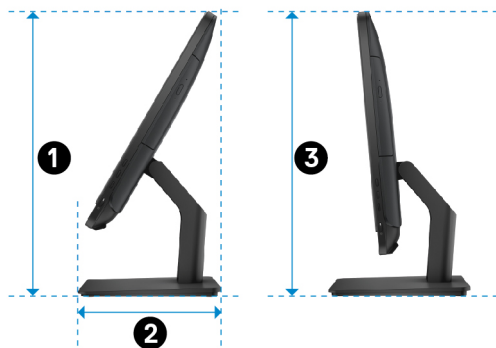
**NOTIFICARE: Greutatea laptopului diferă în funcție de configurația comandată și de variațiile din procesul de fabricație.**

## Suport tip șevalet (dimensiuni maxime)



- 1** 314.70 mm (12,39")
- 2** 137.00 mm (5,39")
- 3** 253,50 mm (9,98")
- 4** 265,73 mm (10,46")
- 5** 480,52 mm

### Stativul de tip pedestal (dimensiuni maxime)



- 1** 383,02 mm (15,08")
- 2** 205 mm (8,07 in)
- 3** 387,11 mm (15,24")

# Informații sistem

## Tabel 2. Informații sistem

Model de computer	Inspiron 20-3060
Procesor	<ul style="list-style-type: none"><li>· Intel Core i3 din a șaptea generație</li><li>· Intel Core i5 din a șaptea generație</li></ul>
Chipset sistem	Integrat în procesor

# Memorie

## Tabel 3. Specificațiile memoriei

Sloturi	Două fantă/fante SODIMM
Tip	DDR4
Frecvență	Până la 2400 MHz
Configurații acceptate	2, 4 și 8 GB

# Comunicații

## Tabel 4. Specificații privind comunicațiile

Ethernet	Controler Ethernet de 10/100 Mbps integrat pe placa de sistem
Wireless	<ul style="list-style-type: none"><li>· Wi-Fi 802.11ac</li><li>· Wi-Fi 802.11b/g/n</li><li>· Bluetooth 4.0</li></ul>

# Audio

**Tabel 5. Specificații placă audio**

Controler	Realtek ALC3661 Waves MaxxAudio Pro
Boxe	Două
leșire difuzoare	<ul style="list-style-type: none"><li>• Medie: 3 W</li><li>• Maximă: 3,50 W</li></ul>
Microfon	Microfoane cu matrice digitală
Controale volum	Meniuri program

# Stocare

**Tabel 6. Specificații stocare**

Interfață	<ul style="list-style-type: none"><li>• SATA 3 Gbps pentru unitate optică</li><li>• SATA la 6 Gb/s pentru hard disk</li></ul>
Hard disk	O unitate de 2,5 inchi
Unitatea optică	O unitate DVD+/-RW de 9,5 mm (opțională)

# Cititor de carduri multimedia

**Tabel 7. Specificațiile cititorului de carduri multimedia**

Tip	Un slot 4-în-1
Cartele acceptate	<ul style="list-style-type: none"><li>• Cartelă SD</li><li>• MultiMediaCard (MMC)</li><li>• Cartelă SD cu capacitate extinsă (SDXC)</li><li>• Cartelă SD de înaltă capacitate (SDHC)</li></ul>

# Afişaj

**Tabel 8. Specificațiile afişajului**

Tip	<ul style="list-style-type: none"><li>· Ecran tactil HD+ de 19,5 inchii</li><li>· Ecran fără caracteristica tactilă HD+ de 19,5 inchii</li></ul>
Rezoluție (maximă)	1 600 x 900
Distanță între puncte	0,2745 x 0,2745 mm
Înălțime	263 mm
Lățime	452 mm
Diagonală	495,3 mm
Rată de reîmprospătare	60 Hz
Controale	</Z2></Z4></Z6>

# Cameră

**Tabel 9. Specificațiile camerei**

Rezoluție	<ul style="list-style-type: none"><li>· Imagine statică: 0,92 megapixeli</li><li>· Video: 1 280 x 720 la 30 cps (maximum)</li></ul>
Unghi de vizualizare pe diagonală	74 de grade

# Porturi și conectori

**Tabel 10. Specificații privind porturile și conectorii**

---

## Tunere TV externe

---

Rețea	Un port RJ45
USB	<ul style="list-style-type: none"><li>· Două porturi USB 2.0</li><li>· Două porturi USB 3.0</li></ul>

---

## Tunere TV externe

---

Audio/Video	<ul style="list-style-type: none"><li>• Un port de intrare HDMI</li><li>• Un port de linie de ieșire audio</li><li>• Un port pentru setul cască-microfon</li></ul>
-------------	--

**Tabel 11. Specificații privind porturile și conectorii**

---

## Tunere TV interne

---

Cartelă M.2	Un slot M.2 pentru cartelă combo WLAN și Bluetooth
-------------	--

## Video

**Tabel 12. Specificații placă video**

---

	<b>Integrată</b>	<b>Separată</b>
Controler	Placă grafică Intel HD 620	Nvidia GeForce 920M
Memorie	Memorie de sistem partajată	2 GB GDDR5

---

## Adaptor de alimentare

**Tabel 13. Specificațiile adaptorului de alimentare**

---

<b>Tip</b>	<b>65 W</b>	<b>90 W</b>
Curent de intrare (maximum)	1,70 A	2,50 A
Curent de ieșire (continuu)	3,34 A	4,62 A
Tensiune de alimentare	între 100 și 240 V c.a.	
Frecvență de intrare	între 50 și 60 Hz	
Tensiune de ieșire nominală	19,50 V c.c.	
Interval de temperatură: (în stare de funcționare)	între 0 și 40 °C (între 32 și 104 °F)	

---

Tip	65 W	90 W
Interval de temperatură: depozitare	între -40 și 70 °C (între -40 și 158 °F)	

## Suport

**Tabel 14. Suport**

	Șevalet	Piedestal
Înălțime	174,8 mm	184,17 mm
Lățime	120 mm	204,98 mm
Adâncime	22,48 mm	13,9 mm
Greutate	0,56 kg	1,5 kg

## Mediu ambiant computer

**Nivel de contaminare în aer:** G1, așa cum este definit de ISA-S71.04-1985

**Tabel 15. Mediu ambiant computer**

	În stare de funcționare	Stocare
Interval de temperatură	între 0 și 35 °C (între 32 și 95 °F)	între -40 și 65 °C (între -40 și 149 °F)
Umiditate relativă (maximă)	între 10 și 90 % (fără condensare)	între 0 și 95 % (fără condensare)
Vibrație (maximum)*	0,66 GRMS	1,3 GRMS
Șoc (maximum)	110 G <sup>†</sup>	160 G <sup>‡</sup>
Altitudine (maximă)	între -15,2 și 3 048 m (între -50 și 10 000 ft)	între -15,2 și 10 668 m (între -50 și 35 000 ft)

\* Măsurată cu ajutorul unui spectru de vibrație aleatoriu care simulează mediul utilizatorului.

† Măsurat cu ajutorul unui impuls semisinusoidal de 2 ms cu hard diskul funcționând.

‡ Măsurat cu ajutorul unui impuls semisinusoidal de 2 ms cu capul hard diskului în poziție de repaus.

# Obținerea asistenței și cum se poate contacta Dell

---

## Resurse automate de asistență

Puteți obține informații și asistență privind produsele și serviciile Dell utilizând aceste resurse automate de asistență:

### Tabel 16. Resurse automate de asistență

Informații despre produsele și serviciile Dell

[www.dell.com](http://www.dell.com)

aplicația Dell Help & Support (Ajutor și asistență Dell)



aplicația Introducere



Accesarea secțiunii de ajutor în Windows 10

În fereastra de căutare din Windows, tastați **Ajutor și asistență** și apăsați **Enter**.

Ajutor online pentru sistemul de operare

[www.dell.com/support/windows](http://www.dell.com/support/windows)  
[www.dell.com/support/linux](http://www.dell.com/support/linux)

Informații legate de depanare, manuale de utilizare, instrucțiuni de configurare, specificații ale produsului, bloguri de asistență tehnică, drivere, actualizări de software etc.

[www.dell.com/support](http://www.dell.com/support)

Aflați mai multe despre sistemul de operare, configurarea și utilizarea computerului, backupul de date, diagnosticare și multe altele.

Consultați *Me and My Dell (Eu și computerul meu Dell)* la adresa [www.dell.com/support/manuals](http://www.dell.com/support/manuals).

# Cum se poate contacta Dell

Pentru a contacta Dell pentru vânzări, asistență tehnică sau probleme privind serviciile pentru clienți, consultați adresa [www.dell.com/contactdell](http://www.dell.com/contactdell).



**NOTIFICARE: Disponibilitatea diferă în funcție de țară și produs și este posibil ca unele servicii să nu fie disponibile în țara dvs.**



**NOTIFICARE: Dacă nu dispuneți de o conexiune activă la Internet, puteți găsi informații de contact pe factura de achiziție, bonul de livrare, foaia de expediție sau catalogul de produse Dell.**