

Inspiron 20 3000

Configuração e especificações



Notas, avisos e advertências

 **NOTA:** Uma NOTA indica informações importantes que ajudam você a usar melhor o seu produto.

 **CUIDADO:** Um AVISO indica possíveis danos ao hardware ou perda de dados e ensina como evitar o problema.

 **ATENÇÃO:** Uma ADVERTÊNCIA indica possíveis danos à propriedade, risco de lesões corporais ou mesmo risco de vida.

© 2016-2019 Dell Inc. ou suas subsidiárias. Todos os direitos reservados. A Dell, a EMC, e outras marcas são marcas comerciais da Dell Inc. ou suas subsidiárias. Outras marcas podem ser marcas comerciais de seus respectivos proprietários.

1 Configurar seu computador.....	4
2 Exibições.....	7
Frente.....	7
Esquerda.....	8
Direita.....	8
Voltar.....	9
Inclinação.....	10
3 Especificações.....	12
Dimensões e peso.....	12
Informações do sistema.....	13
Memória.....	13
Comunicação.....	13
Audio.....	14
Armazenamento.....	14
Leitor de cartão de mídia.....	14
Tela.....	14
Câmera.....	15
Portas e conectores.....	15
Vídeo.....	15
Adaptador de energia.....	15
Suporte.....	16
Características ambientais do computador.....	16
4 Como obter ajuda e como entrar em contato com a Dell.....	17

Configurar seu computador

⚠ CUIDADO: Coloque o computador sobre uma superfície macia e limpa para evitar arranhões na tela.

1. Monte o suporte.

Suporte do cavalete: levante o riser do suporte.



Suporte de pedestal

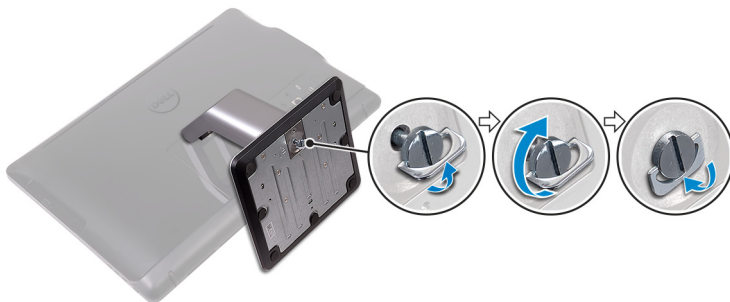
a) Levante o riser do suporte.



b) Fixe a base.



c) Aperte o parafuso prisioneiro para prender a base ao riser do suporte.



2. Conecte o teclado e o mouse.

i | **NOTA:** Para obter instruções de configuração, consulte a documentação enviada com o teclado e mouse.

3. Conecte o adaptador de energia

! **ATENÇÃO:** Passe o cabo do adaptador de energia pelo guia de passagem no suporte para evitar possíveis danos ao adaptador de energia e para evitar a desativação inesperada do sistema quando o suporte for movido para uma orientação diferente.

Suporte de cavalete



Suporte de pedestal



4. Pressionar o botão liga/desliga.



5. Conclua a configuração do sistema operacional.

Para Windows:

- a) Conecte-se à rede.



Figura 1. Como conectar-se à rede

b) Entre em sua conta da Microsoft ou crie uma conta local.

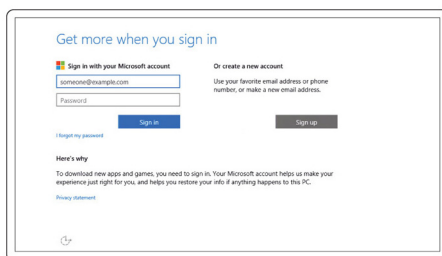


Figura 2. Fazendo login na sua conta da Microsoft ou criando uma conta local

Para Ubuntu:

Siga as instruções na tela para concluir a configuração.

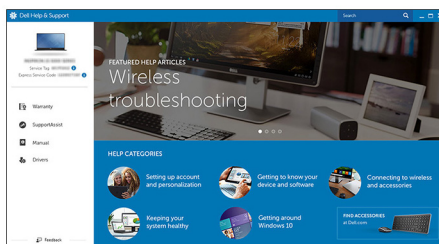
6. Localize os aplicativos Dell.

Tabela 1. Localizar aplicativos Dell



Registrar seu computador

Dell Help & Support



SupportAssist — Verificar e atualizar seu computador

Frente

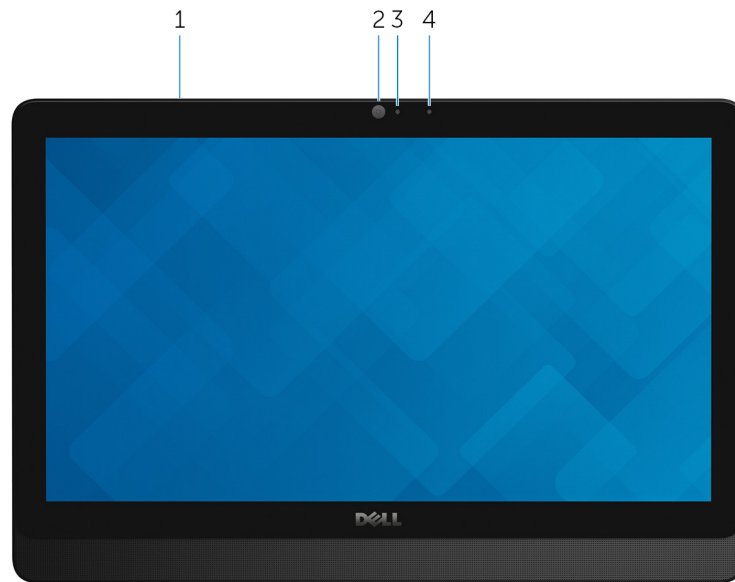


Figura 3. Vista frontal

- 1. Microfone (para modelo com tela sensível ao toque)**
Proporciona entrada de som digital para gravação de áudio, chamadas de voz e assim por diante.
- 2. Câmera**
Habilita efetuar chamadas de bate-papo com vídeo, capturar fotos e gravar vídeos.
- 3. Luz de status da câmera**
Acende-se quando a câmera está em uso.
- 4. Microfone (para modelo com tela não sensível ao toque)**
Proporciona entrada de som digital para gravação de áudio, chamadas de voz e assim por diante.

Esquerda

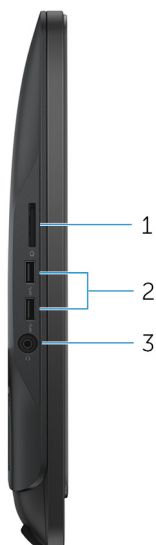


Figura 4. Vista esquerda

1. Leitor de cartão de mídia

Lê e grava em cartões de mídia.

2. Portas USB 3.0 (2)

Conecte periféricos, como dispositivos de armazenamento externos e impressoras. Fornece velocidades de transferência de dados de até 5 Gbps.

3. Porta para headset

Conecte fones de ouvido ou um headset (fone de ouvido e microfone combinados).

Direita

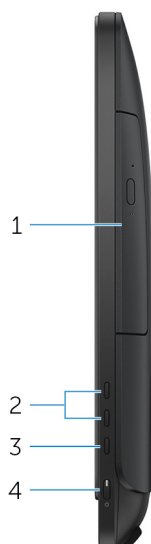


Figura 5. Vista direita

1. Unidade óptica (opcional)

Lê e grava em CDs e DVDs.

2. Botões de controle de brilho da tela (2)

Pressione para aumentar ou diminuir o brilho da tela.

3. Botão de seleção de fonte de entrada

Pressione para selecionar a fonte de entrada de vídeo.

4. Botão liga/desliga

Pressione este botão para ligar o computador se ele estiver desligado, em estado de suspensão ou em estado de hibernação.

Pressione para colocar o computador no estado de suspensão, se estiver ligado.

Pressione e mantenha pressionado por cerca de 4 segundos para forçar o desligamento do computador.

NOTA: É possível personalizar o comportamento do botão liga/desliga nas Opções de Energia. Para obter mais informações, consulte *Me and My Dell* em support.dell.com/manuals.

Voltar



Figura 6. Vista traseira

1. Etiqueta do rótulo de serviço

A etiqueta de serviço é um identificador alfanumérico exclusivo que habilita os técnicos de serviço da Dell a identificar os componentes de hardware no computador e acessar informações de garantia.

2. Porta do adaptador de energia

Conecte um adaptador de energia para fornecer energia ao computador e carregar a bateria.

3. Porta de rede (com luzes)

Conecte um cabo Ethernet (RJ45) de um roteador ou de um modem de banda larga para acesso à rede ou à Internet.

As duas luzes próximas ao conector indicam o status de conectividade e a atividade da rede.

4. Portas USB 2.0 (2)

Conecte periféricos, como dispositivos de armazenamento externos e impressoras. Fornece velocidades de transferência de dados de até 480 Mbps.

5. Porta de entrada HDMI

Conecte um console de jogos, Blu-ray player, ou outros dispositivos habilitados com saída HDMI.

6. Porta de saída de áudio

Conecte dispositivos de saída de áudio, como alto-falantes, amplificadores e assim por diante.

Inclinação

Suporte de cavalete



Suporte de pedestal





Especificações

Dimensões e peso

Altura	317,64 mm (12,51 pol.)
Largura	480,52 mm (18,92 pol.)
Profundidade	<ul style="list-style-type: none"> Tela sensível ao toque - 33,10 mm (1,30 pol.) Tela não sensível ao toque - 34,20 mm (1,35 pol.)
Peso sem suporte:	
Tela sensível ao toque	4,21 kg (9,28 lb)
Tela não sensível ao toque	3,43 kg (7,56 lb)

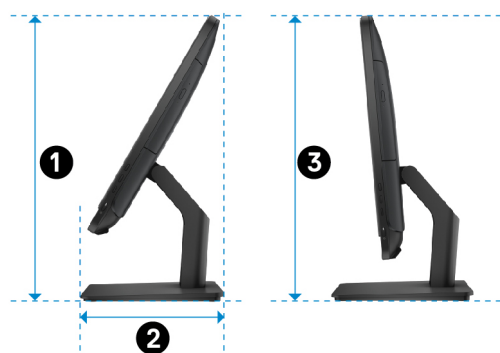
NOTA: O peso do laptop varia em função da configuração encomendada e da variabilidade de fabricação.

Suporte de cavalete (dimensões máximas)



1	314,70 mm (12,39 pol.)
2	137,00 mm (5,39 pol.)
3	253,50 mm (9,98 pol.)
4	265,73 mm (10,46 pol.)
5	480,52 mm (18,92 pol.)

Suporte de pedestal (dimensões máximas)



1 383,02 mm (15,08 pol.)

2 205,00 mm (8,07 pol.)

3 387,11 mm (15,24 pol.)

Informações do sistema

Tabela 2. Informações do sistema

Modelo do computador	Inspiron 20-3064
Processador	<ul style="list-style-type: none">7ª geração do Intel Core i37ª geração do Intel Core i5
Chipset do sistema	integrado ao processador

Memória

Tabela 3. Especificações da memória

Slots	Dois slot(s) SODIMM
Tipo	DDR4
Velocidade	Até 2400 MHz
Configurações compatíveis	2 GB, 4 GB e 8 GB

Comunicação

Tabela 4. Especificações de comunicação

Ethernet	Controlador Ethernet de 10/100 Mbps integrado na placa de sistema
Rede sem fio	<ul style="list-style-type: none">Wi-Fi 802.11acWi-Fi 802.11b/g/nBluetooth 4.0

Audio

Tabela 5. Especificações de áudio

Controlador	Realtek ALC3661 com Waves MaxxAudio Pro
Alto-falantes	Dois
Saída do alto-falante	<ul style="list-style-type: none">• Média: 3 W• Pico: 3,50 W
Microfone	Microfones de matriz digital
Controles de volume	Menus do programa

Armazenamento

Tabela 6. Especificações de armazenamento

Interface	<ul style="list-style-type: none">• SATA de 3 Gbps para unidade óptica• SATA de 6 Gbps para disco rígido
Disco rígido	Uma unidade de 2,5 polegadas
Unidade óptica	Uma unidade DVD+/-RW de 9,5 mm (opcional)

Leitor de cartão de mídia

Tabela 7. Especificações do leitor de cartão de mídia

Tipo	Um slot 4 em 1
Cartões suportados	<ul style="list-style-type: none">• cartão SD• Cartão MultiMediaCard (MMC).• Cartão SD Extended Capacity (SDXC)• Cartão SD High Capacity (SDHC)

Tela

Tabela 8. Especificações da tela

Tipo	<ul style="list-style-type: none">• Tela sensível ao toque HD+ de 19,5 polegadas• Tela não sensível ao toque HD+ de 19,5 pol
Resolução (máxima)	1600 x 900
Distância entre pixels	0,2745 mm x 0,2745 mm
Altura	263 mm (10,35 pol.)
Largura	452 mm (17,80 pol.)
Diagonal	495,30 mm (19,50 pol.)
Taxa de atualização	60 Hz
Controles	O brilho pode ser controlado através do botão de aumentar/diminuir brilho da tela

Câmera

Tabela 9. Especificações da câmera

Resolução	<ul style="list-style-type: none">Imagem estática: 0,92 megapixelsVídeo: 1.280 x 720 a 30 fps (máxima)
Ângulo de visão digonal	74 graus

Portas e conectores

Tabela 10. Especificações de portas e conectores

Externa	
Rede	Uma porta RJ45
USB	<ul style="list-style-type: none">Duas portas USB 2.0Duas portas USB 3.0
Áudio/Vídeo	<ul style="list-style-type: none">Uma porta HDMI-inUma porta de saída de linha de áudioUma porta para headset

Tabela 11. Especificações de portas e conectores

Interna	
Cartão M.2	Um slot M.2 para cartão combinado de WLAN e Bluetooth

Vídeo

Tabela 12. Especificações de vídeo

	Integrada	Separada
Controlador	Intel HD Graphics 620	Nvidia GeForce 920M
Memória	Memória de sistema compartilhada	GDDR5 de 2 GB

Adaptador de energia

Tabela 13. Especificações do adaptador de alimentação

Tipo	65 W	90 W
Corrente de entrada (máxima)	1,70 A	2,50 A
Corrente de saída (contínua)	3,34 A	4,62 A
Tensão de entrada	100 VCA a 240 VCA	
Frequência de entrada	50 Hz a 60 Hz	
Tensão de saída nominal	19,50 VCC	
Intervalo de temperatura: operacional	0 °C a 40 °C (32 °F a 104 °F)	
Intervalo de temperatura: armazenamento	-40 °C a 70 °C (-40 °F a 158 °F)	

Suporte

Tabela 14. Suporte

	Cavalete	Pedestal
Altura	174,80 mm (6,88 pol.)	184,17 mm (7,25 pol)
Largura	120 mm (4,72 pol.)	204,98 mm (8,07 pol)
Profundidade	22,48 mm (0,89 pol.)	13,90 mm (0,55 pol)
Peso	0,56 kg (1,23 lb)	1,50 kg (3,31 lb)

Características ambientais do computador

Nível de poluentes transportados: G1, conforme definido pela norma ISA-S71.04-1985

Tabela 15. Características ambientais do computador

	De operação	Armazenamento
Faixa de temperatura	0 °C a 35 °C (32 °F a 95 °F)	-40 °C a 65 °C (-40 °F a 149 °F)
Umidade relativa (máxima)	10% a 90% (sem condensação)	0% a 95% (sem condensação)
Vibração (máxima)*	0,66 GRMS	1,30 GRMS
Choque (máximo)	110 G†	160 G‡
Altitude (máxima)	-15,2 m a 3.048 m (-50 pés a 10.000 pés)	-15,2 m a 10.668 m (-50 pés a 35.000 pés)

* Medida usando um espectro de vibração aleatório que simula o ambiente do usuário.

† Medido usando um pulso de meia senoide de 2 ms quando a unidade de disco rígido está em uso.



‡ Medido usando um pulso de meio senoide de 2 ms quando a cabeça da unidade de disco rígido está na posição estacionada.

Como obter ajuda e como entrar em contato com a Dell

Recursos de auto-ajuda



Você pode obter informações e ajuda sobre produtos e serviços da Dell, usando estes recursos de auto-ajuda:

Tabela 16. Recursos de auto-ajuda

Informações sobre produtos e serviços da Dell	www.dell.com
Aplicativo Dell Help & Support	
Aplicativo Get started	
Como acessar a ajuda no Windows 10	No Windows Search, digite Ajuda e Suporte e pressione Enter .
Ajuda online para sistema operacional	www.dell.com/support/windows www.dell.com/support/linux
Informações sobre solução de problemas, manuais de usuário, instruções de configuração, especificações do produto, blogs de ajuda técnica, drivers, atualizações de software, e assim por diante	www.dell.com/support
Saiba mais sobre o sistema operacional, configurar e usar o computador, backup de dados, diagnóstico, e assim por diante.	Consulte <i>Me and My Dell</i> (Eu e meu Dell) em www.dell.com/support/manuals (em inglês).

Como entrar em contato com a Dell

Para entrar em contato com a Dell para tratar de assuntos de vendas, suporte técnico ou questões de atendimento ao cliente, consulte www.dell.com/contactdell.

-  **NOTA: A disponibilidade varia de acordo com o país e com o produto, e alguns serviços podem não estar disponíveis em seu país.**
-  **NOTA: Se não tiver uma conexão Internet ativa, você pode encontrar as informações de contato na sua fatura, nota de expedição, nota de compra ou no catálogo de produtos Dell.**