

Inspiron 20 3000

設定と仕様

コンピュータモデル： Inspiron 20-3064
規制モデル： W15B
規制タイプ： W15B005



メモ、注意、警告



メモ: 製品を使いやすくするための重要な情報を説明しています。



注意: ハードウェアの損傷やデータの損失の可能性を示し、その問題を回避するための方法を説明しています。



警告: 物的損害、けが、または死亡の原因となる可能性があることを示しています。

© 2016-2018 Dell Inc. またはその子会社。無断転載を禁じます。Dell、EMC、およびその他の商標は、Dell Inc. またはその子会社の商標です。その他の商標は、それぞれの所有者の商標である場合があります。

2018 - 05

Rev. A01

目次

| | |
|----------------------------|-----------|
| コンピュータのセットアップ | 5 |
| ビュー | 11 |
| 前面 | 11 |
| 左 | 12 |
| 右 | 13 |
| 背面 | 14 |
| 傾き | 15 |
| イーゼルスタンド | 15 |
| ペDESTALスタンド | 16 |
| 仕様 | 18 |
| 寸法と重量 | 18 |
| イーゼルスタンド (最大寸法) | 18 |

| | |
|-----------------------------------|-----------|
| ペDESTAL スタンド (最大寸法) | 19 |
| システム情報..... | 19 |
| メモリ..... | 20 |
| 通信..... | 20 |
| オーディオ..... | 20 |
| ストレージ..... | 21 |
| メディアカードリーダー..... | 21 |
| ディスプレイ..... | 21 |
| カメラ..... | 22 |
| ポートとコネクタ..... | 22 |
| ビデオ..... | 23 |
| 電源アダプタ..... | 23 |
| スタンド..... | 23 |
| コンピュータ環境..... | 24 |
| 「困ったときは」と「デルへのお問い合わせ」..... | 25 |
| セルフヘルプリソース..... | 25 |
| デルへのお問い合わせ..... | 25 |

コンピュータのセットアップ

△ 注意: ディスプレイを傷付けないように、コンピュータを柔らかく、清潔な面に置きます。

- 1 スタンドをセットアップします。
ペDESTALスタンド
a) スタンドライザーを持ち上げます。



図 1. スタンドライザーを持ち上げる

- b) ベースを取り付けます。



図 2. ベースを取り付ける

- c) 拘束ネジを締めてベースをスタンドライザーに固定します。

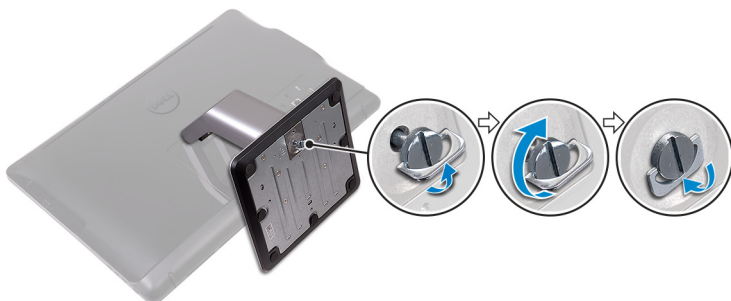


図 3. 拘束ネジを締めてベースをスタンドに固定する

- イーゼルスタンド**
スタンドを持ち上げます。



- 2 キーボードとマウスをセットアップします。
キーボードとマウスに付属のマニュアルを参照してください。
 - 3 電源ケーブルをスタンドの配線ガイドを通して配線し、電源アダプタを接続します。
- イーゼルスタンド**



図 5. 電源アダプタをイーゼル スタンドに接続する

ペDESTALスタンド



図 6. 電源アダプタをペDESTAL スタンドに接続する

4 電源ボタンを押します。



図 7. 電源ボタンを押す

5 オペレーティングシステムのセットアップを完了します。

Windows の場合 :

- a) ネットワークに接続します。

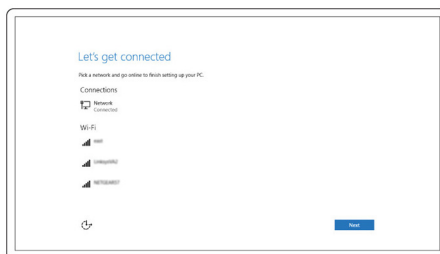


図 8. ネットワークへの接続

- b) Microsoft アカウントにサインイン、またはローカルアカウントを作成します。

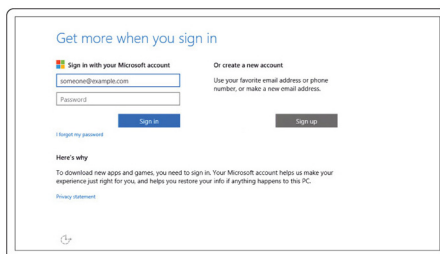


図 9. Microsoft アカウントにサイン インするか、またはローカル アカウントを作成する

Ubuntu の場合 :

画面の手順に従ってセットアップを完了します。

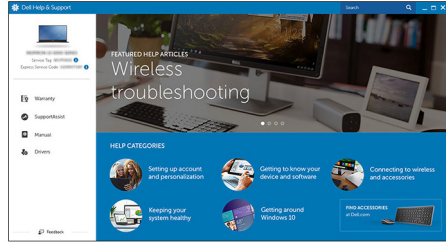
6 Dell アプリを見つけます。

表 1. Dell アプリを見つける



コンピュータを登録する

Dell ヘルプとサポート



SupportAssist — コンピュータを確認してアップデートする

ビュー

前面



図 10. 正面図

- 1 **マイク (タッチスクリーンモデル用)**
オーディオ録音、音声通話などのデジタルサウンド入力を提供します。
- 2 **カメラ**
ビデオチャット、写真撮影、およびビデオ録画ができます。
- 3 **カメラステータスライト**
カメラが使用されると点灯します。
- 4 **マイク (非タッチスクリーンモデル用)**
オーディオ録音、音声通話などのデジタルサウンド入力を提供します。

左

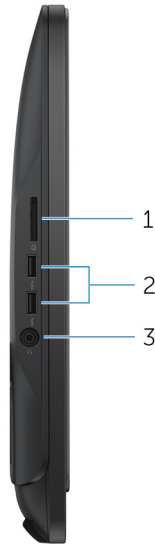


図 11. 左面図

- 1 **メディアカードリーダー**
カードメディアの読み取りおよび書き込みを行います。
- 2 **USB 3.0 ポート (2)**
外部ストレージデバイスやプリンタなどの周辺機器を接続します。データ転送速度は最大で 5 Gbps です。
- 3 **ヘッドセットポート**
ヘッドフォンまたはヘッドセット (ヘッドフォンとマイクのコンボ) を接続します。

右



図 12. 右面図

1 **オプティカルドライブ (オプション)**

CD および DVD の読み取りと書き込みを行います。

2 **ディスプレイ輝度コントロールボタン (2)**

押すとディスプレイの輝度が上下します。

3 **入力ソース選択ボタン**

押してビデオ入力ソースを選択します。

4 **電源ボタン**

コンピュータの電源がオフ、スリープモード、または休止状態の場合、押すとコンピュータの電源が入ります。

コンピュータの電源が入っている場合は、押すとスリープ状態になります。

4 秒間長押しすると、コンピュータを強制シャットダウンします。



メモ: 電源オプションで電源ボタンの動作をカスタマイズできます。詳細は、www.dell.com/support/manuals の『*Me and My Dell*』(私とマイデル)を参照してください。

背面



図 13. 背面図

1 **サービスタグラベル**

サービスタグは、デルサービス技術者がコンピュータのハードウェアコンポーネントを識別して、保証情報にアクセスできるようにする、英数字の一意識別子です。

2 **電源アダプタポート**

電源アダプタを接続して、お使いのコンピュータに電力を供給し、バッテリーを充電します。

3 **ネットワークポート (ライト付き)**

ルーターまたはブロードバンドモデムからの Ethernet (RJ45) ケーブルを接続し、ネットワークまたはインターネットアクセスを可能にします。

コネクタの隣にある 2 つのライトは、接続の状態とネットワークの動作を示します。

4 **USB 2.0 ポート (2)**

外部ストレージデバイスやプリンタなどの周辺機器を接続します。データ転送速度は最大で 480 Mbps です。

5 **HDMI 入力ポート**

ゲーム機、Blu-ray プレーヤー、または他の HDMI 出力対応デバイスを接続します。

6 **オーディオ出力ポート**

スピーカー、アンプなどのオーディオ出力装置を接続します。

傾き

イーゼルスタンド



ペDESTALスタンド





仕様


寸法と重量

| | |
|-----|--|
| 高さ | 317.64 mm (12.51 インチ) |
| 幅 | 480.52 mm (18.92 インチ) |
| 奥行き | <ul style="list-style-type: none">• タッチスクリーン - 33.10 mm (1.30 インチ)• 非タッチスクリーン - 34.20 mm (1.35 インチ) |

重量 (スタンド無し):

タッチスクリーン 4.21 kg</Z2>

非タッチスクリーン 3.43 kg</Z2>

 **メモ:** ラップトップの重量は、発注時の構成や製造上の条件により異なる場合があります。

イーゼル スタンド (最大寸法)

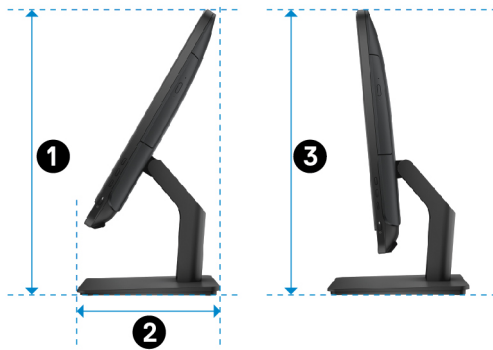


① 314.70 mm (12.39 インチ)

② 137.00 mm (5.39 インチ)

- ③ 253.50 mm (9.98 インチ)
- ④ 265.73 mm (10.46 インチ)
- ⑤ 480.52 mm (18.92 インチ)

ペDESTAL スタンド (最大寸法)



- ① 383.02 mm (15.08 インチ)
- ② 205.00 mm (8.07 インチ)
- ③ 387.11 mm (15.24 インチ)

システム情報

表 2. システム情報

| | |
|-----------|--|
| コンピュータモデル | Inspiron 20-3060 |
| プロセッサ | <ul style="list-style-type: none"> • 第 7 世代 Intel Core i3 • 第 7 世代インテル Core i5 |

システムチップセット

プロセッサに内蔵

メモリ

表 3. メモリの仕様

| | |
|-------------|------------------|
| スロット | 2 SODIMM スロット |
| タイプ | DDR4 |
| 速度 | 最大 2400 MHz |
| サポートされている構成 | 2 GB, 4 GB, 8 GB |

通信

表 4. 通信の仕様

| | |
|--------|--|
| イーサネット | システム基板に内蔵された 10/100 Mbps イーサネットコントローラ |
| ワイヤレス | <ul style="list-style-type: none">• Wi-Fi 802.11ac• Wi-Fi 802.11b/g/n• Bluetooth 4.0 |

オーディオ

表 5. オーディオの仕様

| | |
|-------------|---|
| コントローラ | Realtek ALC3661 Waves MaxxAudio Pro |
| スピーカー | 2 台 |
| スピーカー出力 | <ul style="list-style-type: none">• 平均 : 3 W• ピーク : 3.50 W |
| マイク | デジタルアレイマイク |
| ボリュームコントロール | プログラムメニュー |

ストレージ

表 6. ストレージの仕様

| | |
|------------|--|
| インタフェース | <ul style="list-style-type: none">• SATA 3 Gbps (オプティカルドライブの場合)• ハードドライブ用 SATA 6 Gbps |
| ハードドライブ | 2.5 インチドライブ (1) |
| オプティカルドライブ | 9.5-mm DVD+/-RW ドライブ (オプション) (1) |

メディアカードリーダー

表 7. メディアカードリーダーの仕様

| | |
|------------|---|
| タイプ | 4-in-1 スロット (1) |
| サポートされるカード | <ul style="list-style-type: none">• SD カード• マルチメディアカード (MMC)• SDXC (SD Extended Capacity) カード• SDHC (SD High Capacity) カード |

ディスプレイ

表 8. ディスプレイの仕様

| | |
|------------|--|
| タイプ | <ul style="list-style-type: none">• 19.5 インチ HD+ タッチスクリーン• 19.5 </Z2> |
| 解像度 (最大) | 1600 x 900 |
| ピクセルピッチ | 0.2745 mm x 0.2745 mm |
| 高さ | 263 mm (10.35 インチ) |
| 幅 | 452 mm (17.80 インチ) |
| 対角線 | 495.30 mm (19.50 インチ) |

| | |
|-----------------|---------------------------------|
| リフレッシュレート 制御 | 60 Hz 輝度は、ディスプレイ輝度増減ボタンで調整可能 |
|-----------------|---------------------------------|

カメラ

表 9. カメラの仕様

| | |
|-------|--|
| 解像度 | <ul style="list-style-type: none"> 静止画像：0.92 メガピクセル 動画：最大 1280 x 720 (30 fps において) |
| 対角視野角 | 74 度 |

ポートとコネクタ

表 10. ポートおよびコネクタの仕様

外部

| | |
|-------------|--|
| ネットワーク | RJ45 ポート (1) |
| USB | <ul style="list-style-type: none"> USB 2.0 ポート (2) USB 3.0 ポート (2) |
| オーディオ / ビデオ | <ul style="list-style-type: none"> HDMI 入力ポート (1) オーディオライン出力ポート (1) ヘッドセットポート (1) |

表 11. ポートおよびコネクタの仕様

内蔵

| | |
|---------|-----------------|
| M.2 カード | WLAN </Z2></Z4> |
|---------|-----------------|

ビデオ

表 12. ビデオの仕様

| | 内蔵 | ディスクリート |
|--------|----------------------|---------------------|
| コントローラ | Intel HD グラフィックス 620 | Nvidia GeForce 920M |
| メモリ | 共有システムメモリ | 2 GB GDDR5 |

電源アダプタ

表 13. 電源アダプタの仕様

| タイプ | 65 W | 90 W |
|------------|--------------------------------|--------|
| 入力電流 (最大) | 1.70 A | 2.50 A |
| 出力電流 (連続) | 3.34 A | 4.62 A |
| 入力電圧 | AC 100 ~ 240 V | |
| 入力周波数 | 50 ~ 60 Hz | |
| 定格出力電圧 | 19.50 VDC | |
| 温度範囲 : 動作時 | 0°C ~ 40°C (32°F ~ 104°F) | |
| 温度範囲 : 保管時 | -40°C ~ 70°C (-40°F ~ 158°F) | |

スタンド

表 14. スタンド

| | イーゼル | ベDESTAL |
|-----|------------------------|----------------------|
| 高さ | 174.80 mm (6.88 インチ) | 184.17 mm</Z2> |
| 幅 | 120 mm (4.72 インチ) | 204.98 mm</Z2> |
| 奥行き | 22.48 mm (0.89 インチ) | 13.90 mm</Z2> |
| 重量 | 0.56 kg (1.23 ポンド) | 1.50 kg (3.31 ポンド) |

コンピュータ環境

空気汚染物質レベル：G1 (ISA-S71.04-1985 の定義による)

表 15. コンピュータ環境

| | 動作時 | ストレージ |
|-------------|--|---|
| 温度範囲 | 0°C ~ 35°C (32°F ~ 95°F) | -40°C ~ 65°C (-40°F ~ 149°F) |
| 相対湿度 (最大) | 10 ~ 90% (結露しないこと) | 0 ~ 95% (結露しないこと) |
| 振動 (最大) * | 0.66 GRMS | 1.30 GRMS |
| 衝撃 (最大) | 110 G [†] | 160 G [‡] |
| 高度 (最大) | -15.2 ~ 3,048 m (-50 ~ 10,000 フィート) | -15.2 ~ 10,668 m (-50 ~ 35,000 フィート) |

* ユーザー環境をシミュレートするランダム振動スペクトラムを使用して測定。

† ハードドライブの使用中に、2 ミリ秒のハーフサインパルスを使用して測定。

‡ ハードドライブヘッドが停止位置にある時に、2 ミリ秒のハーフサインパルスを使用して測定。

「困ったときは」と「デルへのお問い合わせ」

セルフヘルプリソース

セルフヘルプリソースを使ってデルの製品とサービスに関するヘルプ情報を取得できます。

表 16. セルフヘルプリソース

デルの製品とサービスに関する情報

www.dell.com

Dell ヘルプとサポート アプリ



始めに アプリ



Windows 10 のヘルプへのアクセス

Windows 検索に、**ヘルプとサポート**と入力し、**Enter** を押します。

オペレーティングシステムのオンラインヘルプ

www.dell.com/support/windows

www.dell.com/support/linux

トラブルシューティング情報、ユーザーズガイド、セットアップ方法、製品仕様、テクニカルサポートブログ、ドライバ、ソフトウェアのアップデートなどは

www.dell.com/support

オペレーティングシステム、コンピュータの設定と使用、データのバックアップ、診断などの詳細は、

www.dell.com/support/manuals の『*Me and My Dell* (私とマイデル)』を参照してください。

デルへのお問い合わせ

販売、テクニカルサポート、カスタマーサービスに関するデルへのお問い合わせは、www.dell.com/contactdell を参照してください。

- メモ: 各種サービスのご提供は国や製品によって異なり、国によってはご利用いただけないサービスもございます。
- メモ: お使いのコンピュータがインターネットに接続されていない場合は、購入時の納品書、出荷伝票、請求書、またはデルの製品カタログで連絡先をご確認ください。