

Inspiron 20 3000

Configurazione e specifiche



Messaggi di N.B., Attenzione e Avvertenza

 **N.B.:** un messaggio N.B. (Nota Bene) indica informazioni importanti che contribuiscono a migliorare l'utilizzo del prodotto.

 **ATTENZIONE:** un messaggio di ATTENZIONE evidenzia la possibilità che si verifichi un danno all'hardware o una perdita di dati ed indica come evitare il problema.

 **AVVERTENZA:** un messaggio di AVVERTENZA evidenzia un potenziale rischio di danni alla proprietà, lesioni personali o morte.

© 2016-2019 Dell Inc. o sue sussidiarie. Tutti i diritti riservati. Dell, EMC e gli altri marchi sono marchi commerciali di Dell Inc. o delle sue sussidiarie. Gli altri marchi possono essere marchi dei rispettivi proprietari.

1 Impostare il computer	4
2 Viste	7
Parte anteriore.....	7
Sinistra.....	8
Lato destro.....	8
Parte posteriore.....	9
Inclinazione.....	10
3 Specifiche	12
Dimensioni e peso.....	12
Informazioni di sistema.....	13
Memoria.....	13
Comunicazioni.....	13
Audio.....	14
Archiviazione.....	14
Lettore di schede multimediali.....	14
Schermo.....	14
Fotocamera.....	15
Porte e connettori.....	15
Video.....	15
Adattatore di alimentazione.....	15
Supporto.....	16
Ambiente del computer.....	16
4 Come ottenere assistenza e contattare Dell	17

Impostare il computer

ATTENZIONE: Collocare il computer su una superficie morbida e pulita per evitare di graffiare lo schermo.

1. Impostare il piedistallo.

Supporto a cavalletto: sollevare il riser del supporto.



Piedistallo a colonna

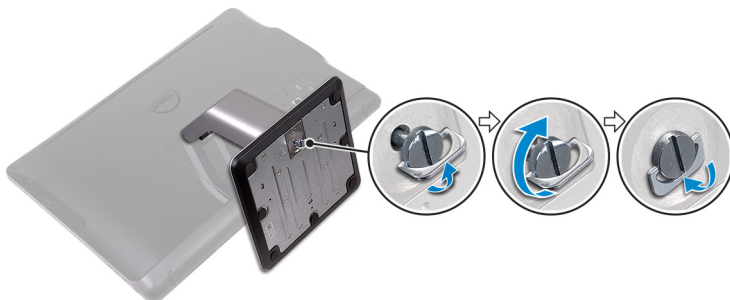
- a) Sollevare il supporto di montaggio.



- b) Collegare la base.



- c) Serrare la vite di fissaggio per fissare la base al supporto di montaggio.



2. Collegare la tastiera e il mouse.

i **N.B.:** Per le istruzioni di configurazione, consultare la documentazione fornita con la tastiera e il mouse.

3. Collegare l'adattatore di alimentazione.

! **AVVERTENZA:** Instradare il cavo di alimentazione attraverso la guida di instradamento sul supporto per evitare di danneggiare l'adattatore di alimentazione e lo spegnimento improvviso del sistema quando il supporto viene spostato in un orientamento diverso.

Piedistallo a cavalletto



Piedistallo a colonna



4. Premere il pulsante di alimentazione.



5. Completare l'installazione del sistema operativo.

Per Windows:

- a) Collegarsi alla rete.



Figura 1. Connessione alla rete

b) Effettuare l'accesso all'account Microsoft o creare un account locale.

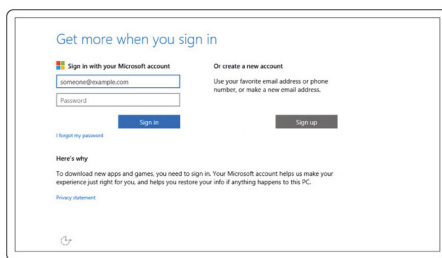


Figura 2. Accesso all'account Microsoft o creazione di un account locale

Per Ubuntu:

Seguire le istruzioni visualizzate sullo schermo per terminare la configurazione.

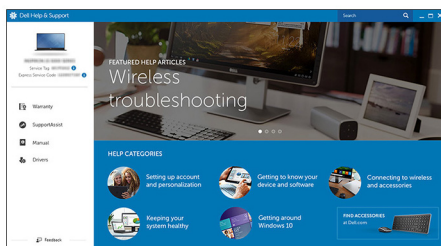
6. Individuare le applicazioni di Dell.

Tabella 1. Individuare le applicazioni di Dell



Registrare il computer

Guida e Supporto tecnico Dell



SupportAssist: controllo e aggiornamento del computer

Parte anteriore

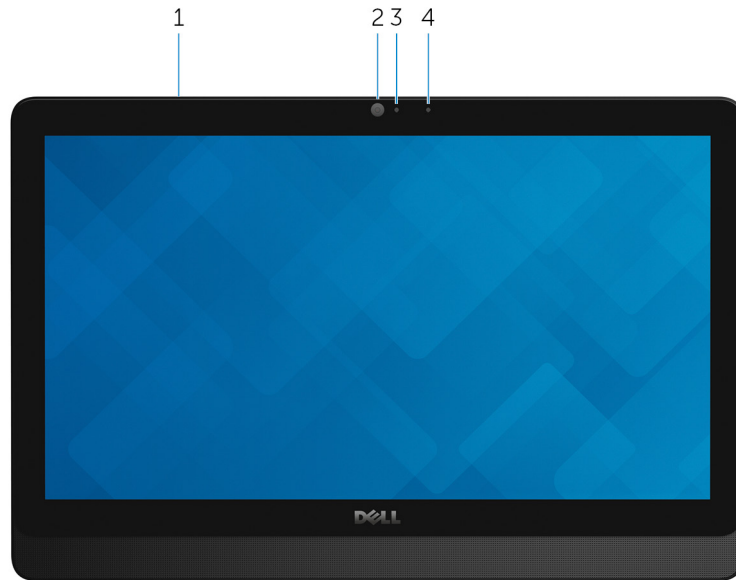


Figura 3. Vista anteriore

1. Microfono (per il modello con schermo a sfioramento)

Fornisce ingresso audio digitale per registrazioni audio, chiamate vocali e così via.

2. Fotocamera

Consente di effettuare video chat, acquisire foto e registrare video.

3. Indicatore di stato della fotocamera

Si accende quando la fotocamera è in uso.

4. Microfono (per il modello di tipo convenzionale)

Fornisce ingresso audio digitale per registrazioni audio, chiamate vocali e così via.

Sinistra

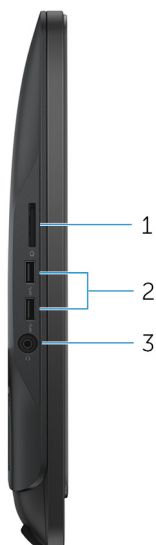


Figura 4. Vista lato sinistro

1. Lettore di schede multimediali

Consente di leggere da e scrivere su schede multimediali.

2. Porte USB 3.0 (2)

Collegare periferiche come le stampanti e i dispositivi di archiviazione esterni. Offre velocità di trasferimento dei dati fino a 5 Gbps.

3. Porta per cuffia auricolare

Collegare una cuffia o una cuffia auricolare (cuffia e microfono combinati).

Lato destro



Figura 5. Vista lato destro

1. Unità ottica (opzionale)

Consente di leggere da e scrivere su CD e DVD.

2. Pulsanti di controllo della luminosità dello schermo (2)

Premere per aumentare o ridurre la luminosità dello schermo.

3. Pulsante di selezione sorgente di ingresso

Premere per selezionare la sorgente di ingresso video.

4. Pulsante di alimentazione

Premere questo pulsante per accendere il computer se è spento, in stato di sospensione o in stato di ibernazione.

Premere per mettere il computer in stato di sospensione se è acceso.

Tenere premuto per 4 secondi per forzare l'arresto del computer.

i **N.B.:** È possibile personalizzare il funzionamento del pulsante di alimentazione in Opzioni risparmio energia. Per maggiori informazioni, consultare *Me and My Dell* (Io e il mio Dell) all'indirizzo www.dell.com/support/manuals.

Parte posteriore



Figura 6. Vista posteriore

1. Etichetta Numero di servizio

Il Numero di servizio è un identificatore alfanumerico univoco che consente ai tecnici dell'assistenza di Dell di identificare i componenti hardware del computer e accedere alle informazioni sulla garanzia.

2. Porta dell'adattatore di alimentazione

Collegare un adattatore di alimentazione per fornire alimentazione al computer e caricare la batteria.

3. Porta di rete (con indicatori)

Collegare un cavo Ethernet (RJ45) da un router o un modem a banda larga per accedere alla rete o a Internet.

I due indicatori accanto al connettore indicano lo stato della connettività e l'attività di rete.

4. Porte USB 2.0 (2)

Collegare periferiche come le stampanti e i dispositivi di archiviazione esterni. Offre velocità di trasferimento dei dati fino a 480 Mbps.

5. Porta HDMI in entrata

Collegare una console di gioco, un lettore Blu-ray o altri dispositivi abilitati HDMI-out.

6. Porta audio in uscita

Collegare le periferiche di uscita audio quali altoparlanti, amplificatori e così via.

Inclinazione

Piedistallo a cavalletto



Piedistallo a colonna





Specifiche

Dimensioni e peso

Altezza	317,64 mm (12,51 pollici)
Larghezza	480,52 mm (18,92 pollici)
Profondità	<ul style="list-style-type: none"> • Schermo a sfioramento: 33,10 mm (1,30 pollici) • Schermo non a sfioramento: 34,20 mm (1,35 pollici)
Peso senza piedistallo:	
Schermo a sfioramento	4,21 kg (9,28 libbre)
Schermo di tipo convenzionale	3,43 kg (7,56 libbre)

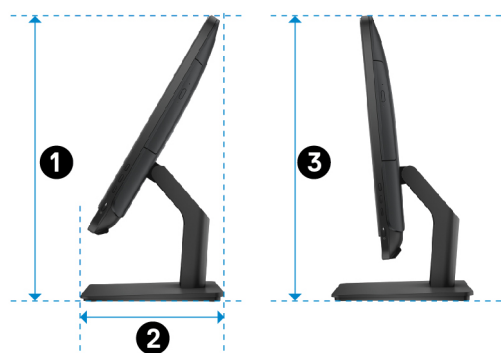
i **N.B.:** Il peso del portatile può variare a seconda della configurazione desiderata e della variabilità produttiva.

Piedistallo a cavalletto (dimensioni massime)



1	314,70 mm (12,39 pollici)
2	137,00 mm (5,39 pollici)
3	253,50 mm (9,98 pollici)
4	265,73 mm (10,46 pollici)
5	480,52 mm (18,92 pollici)

Piedistallo a colonna (dimensioni massime)



① 383,02 mm (15,08 pollici)

② 205,00 mm (8,07 pollici)

③ 387,11 mm (15,24 pollici)

Informazioni di sistema

Tabella 2. Informazioni di sistema

Modello computer	Inspiron 20-3064
Processore	<ul style="list-style-type: none">Intel Core i3 di settima generazioneIntel Core i5 di settima generazione
Chipset di sistema	Integrato nel processore

Memoria

Tabella 3. Specifiche della memoria

Slot	Due slot SODIMM
Tipo	DDR4
Velocità	Fino a 2400 MHz
Configurazioni supportate	2 GB, 4 GB e 8 GB

Comunicazioni

Tabella 4. Specifiche di comunicazione

Ethernet	Controller Ethernet 10/100 Mbps integrato sulla scheda di sistema
Wireless	<ul style="list-style-type: none">Wi-Fi 802.11 acWi-Fi 802.11 b/g/nBluetooth 4.0

Audio

Tabella 5. Specifiche dell'audio

Controller	Realtek ALC3661 Waves MaxxAudio Pro
Altoparlanti	Due
Uscita altoparlante	<ul style="list-style-type: none">Media: 3 WDi picco: 3,50 W
Microfono	Microfoni a matrice digitale
Controlli volume	Menu programma

Archiviazione

Tabella 6. Specifiche di immagazzinamento

Interfaccia	<ul style="list-style-type: none">SATA 3 Gbps per unità otticaSATA 6 Gbps per disco rigido
Disco rigido	Un'unità da 2,5 pollici
Unità ottica	Un'unità DVD+/-RW da 9,5 mm (opzionale)

Lettore di schede multimediali

Tabella 7. Specifiche del lettore di schede multimediali

Tipo	Uno slot 4-in-1
Schede supportate	<ul style="list-style-type: none">Scheda SDMultiMediaCard (MMC)Scheda SD Extended Capacity (SDXC)Scheda SD High Capacity (SDHC)

Schermo

Tabella 8. Specifiche dello schermo

Tipo	<ul style="list-style-type: none">HD da 19,5 pollici + schermo a sfioramentoHD+ non a sfioramento da 19,5 pollici
Risoluzione (max.)	1600 x 900
Passo pixel	0,2745 mm x 0,2745 mm
Altezza	263 mm (10,35 pollici)
Larghezza	452 mm (17,80 pollici)
Diagonale	495,30 mm (19,50 pollici)
Frequenza d'aggiornamento	60 Hz
Controlli	La luminosità può essere controllata attraverso il pulsante aumenta/diminuisci luminosità dello schermo

Fotocamera

Tabella 9. Specifiche della fotocamera

Risoluzione	<ul style="list-style-type: none">Immagine fissa: 0,92 megapixelVideo: 1280 x 720 a 30 fps (massimo)
Angolo di visualizzazione diagonale	74 gradi

Porte e connettori

Tabella 10. Specifiche di porte e connettori

Esterni

Rete	Una porta RJ45
USB	<ul style="list-style-type: none">Due porte USB 2.0Due porte USB 3.0
Audio/Video	<ul style="list-style-type: none">Una porta HDMI in entrataUna porta con linea di uscitaUna porta auricolare

Tabella 11. Specifiche di porte e connettori

Interni

Scheda M. 2	Uno slot M.2 per scheda combinata WLAN e Bluetooth
-------------	--

Video

Tabella 12. Specifiche video

	Integrato	Discreta
Controller	Scheda grafica Intel HD 620	Nvidia GeForce 920M
Memoria	Memoria di sistema condivisa	GDDR5 da 2 GB

Adattatore di alimentazione

Tabella 13. Specifiche dell'adattatore di alimentazione

Tipo	65 W	90 W
Corrente d'ingresso (massima)	1,70 A	2,50 A
Corrente di uscita (continua)	3,34 A	4,62 A
Tensione d'ingresso	Da 100 V c.a. a 240 V c.a.	
Frequenza d'entrata	da 50 Hz a 60 Hz	
Tensione nominale di uscita	19,50 V c.c.	
Intervallo di temperatura: in funzione	Da 0 °C a 40 °C (da 32 °F a 104 °F)	
Intervallo di temperatura: archiviazione	Da -40 °C a 70 °C (da -40 °F a 158 °F)	

Supporto

Tabella 14. Supporto

	Cavalletto	Colonna
Altezza	174,80 mm (6,88 pollici)	184,17 mm (7,25 pollici)
Larghezza	120 mm (4,72 pollici)	204,98 mm (8,07 pollici)
Profondità	22,48 mm (0,89 pollici)	13,90 mm (0,55 pollici)
Peso	0,56 kg (1,23 libbre)	1,50 kg (3,31 libbre)

Ambiente del computer

Livello di sostanze contaminanti trasmesse per via aerea: G1 come definito da ISA-S71.04-1985

Tabella 15. Ambiente del computer

	In funzione	Archiviazione
Intervallo di temperatura	Da 0 °C a 35 °C (da 32 °F a 95 °F)	Da -40 °C a 65 °C (da -40 °F a 149 °F)
Umidità relativa (massima)	Dal 10% al 90% (senza condensa)	Dallo 0% al 95% (senza condensa)
Vibrazione (massima)*	0,66 GRMS	1,30 GRMS
Urto (massimo):	110 G†	160 G‡
Altitudine (massima):	da -15,2 a 3048 m (da -50 piedi a 10.000 piedi)	da -15,2 a 10.668 m (da -50 piedi a 35.000 piedi)

* Misurata utilizzando uno spettro a vibrazione casuale che simula l'ambiente dell'utente.

† Misurato utilizzando un impulso semisinusoidale di 2 ms quando il disco rigido è in uso.



‡ Misurato utilizzando un impulso semisinusoidale di 2 ms quando la testina del disco rigido è in posizione di riposo.

Come ottenere assistenza e contattare Dell

Risorse di self-help



È possibile richiedere informazioni e assistenza su prodotti e servizi Dell mediante l'utilizzo delle seguenti risorse self-help:

Tabella 16. Risorse di self-help

Informazioni su prodotti e servizi Dell	www.dell.com
App Guida e Supporto tecnico Dell	
App Guida introduttiva	
Accesso alla guida in Windows 10	In Windows Search, digitare Guida e supporto tecnico , quindi premere Invio .
Guida in linea per il sistema operativo	www.dell.com/support/windows www.dell.com/support/linux
Informazioni su risoluzione dei problemi, manuali utente, istruzioni di installazione, specifiche del prodotto, blog assistenza tecnica, driver, aggiornamenti software e così via	www.dell.com/support
Maggiori informazioni su sistema operativo, installazione e utilizzo del computer, backup dei dati, diagnostica e così via.	Consultare <i>Me and My Dell</i> (Io e il mio Dell) all'indirizzo Web www.dell.com/support/manuals .

Come contattare Dell

Per contattare Dell per problemi relativi a vendita, supporto tecnico o servizio clienti, visitare il sito Web www.dell.com/contactdell.

-  **N.B.: La disponibilità varia in base al Paese e al prodotto, e alcuni servizi possono non essere disponibili nel proprio Paese.**
-  **N.B.: Se non si dispone di una connessione Internet attiva, è possibile recuperare i recapiti su ricevuta d'acquisto, distinta di imballaggio, fattura o catalogo dei prodotti Dell.**