

Inspiron 20 3000

Üzembe helyezés és műszaki adatok



Megjegyzés, Vigyázat és Figyelmeztetés

 **MEGJEGYZÉS** A MEGJEGYZÉSEK a számítógép biztonságosabb és hatékonyabb használatát elősegítő, fontos tudnivalókat tartalmazzák.

 **FIGYELMEZTETÉS** A „FIGYELMEZTETÉS” üzenet hardver-meghibásodás vagy adatvesztés potenciális lehetőségére hívja fel a figyelmet, egyben közli a probléma elkerülésének módját.

 **VIGYÁZAT** A VIGYÁZAT jelzés az esetleges tárgyi vagy személyi sérülés, illetve életveszély lehetőségére hívja fel a figyelmet.

© 2016–2019 Dell Inc. vagy leányvállalatai. Minden jog fenntartva. A Dell, az EMC és egyéb védjegyek a Dell Inc. vagy leányvállalatainak védjegyei. Minden egyéb névjegy a vonatkozó vállalatok védjegye lehet.

Tartalomjegyzék

1 A számítógép üzembe helyezése.....	4
2 Nézetek.....	7
Elöl.....	7
Bal.....	8
Jobb.....	8
Hátul.....	9
Dőlés.....	10
3 Műszaki adatok.....	12
Méreték és súly.....	12
Rendszer-információ.....	13
Memória.....	13
Kommunikáció.....	13
Audio.....	14
Tárolóhely.....	14
Médiakártya-olvasó.....	14
Kijelző.....	14
Kamera.....	15
Portok és csatlakozók.....	15
Videó.....	15
Tápadapter.....	15
Állvány.....	16
Számítógép használati környezete.....	16
4 Segítség igénybevétele és a Dell elérhetőségei.....	17

A számítógép üzembe helyezése

FIGYELMEZTETÉS Helyezze a számítógépet egy puha és tiszta felületre, hogy elkerülje a karcosodást.

1. Állítsa össze az állványt.

Kitámasztó állvány – Emelje fel az állványadaptert.



Talapzatállvány

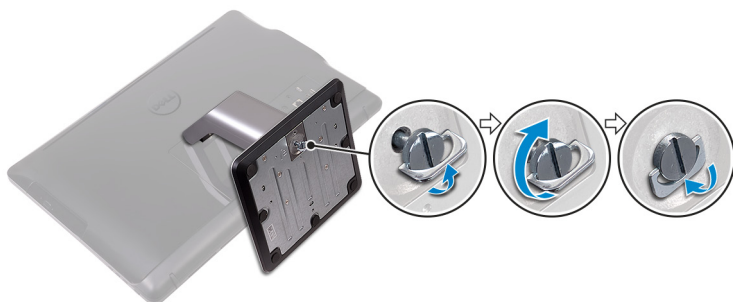
a) Emelje fel az állvány adaptert.



b) Helyezze fel az alapot.



c) Húzza meg a rögzítőcsavart, hogy az alapot az emelőállványhoz rögzítse.



2. Csatlakoztassa a billentyűzetet és az egeret.

i | **MEGJEGYZÉS** A beállítással kapcsolatban olvassa el a billentyűzethez és egerhez mellékelt dokumentációt.

3. Csatlakoztassa a tápadaptert.

! | **VIGYÁZAT** Vezesse el a tápadapterkábelét az állványon található kábelvezetőkben, mivel ez segít elkerülni a tápadapter károsodását. Így azt is elkerülheti, hogy a rendszer váratlanul kikapcsoljon, amikor az állványt más pozícióba forgatják.

Kihajtható állvány



Talapzatállvány



4. Nyomja meg a bekapcsológombot.



5. Fejezze be az operációs rendszer telepítését.

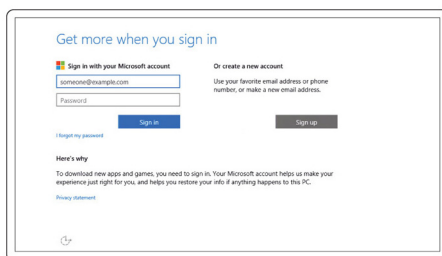
Windows esetén:

- a) Kapcsolódjon a hálózatra.



1. ábra. Csatlakozzon a hálózathoz

- b) Jelentkezzen be Microsoft-fiókjába, vagy hozzon létre egy helyi fiókot.



2. ábra. Jelentkezzen be Microsoft-fiókjába, vagy hozzon létre egy helyi fiókot

Ubuntu esetén:

A beállítás befejezéséhez kövesse a képernyőn megjelenő utasításokat.

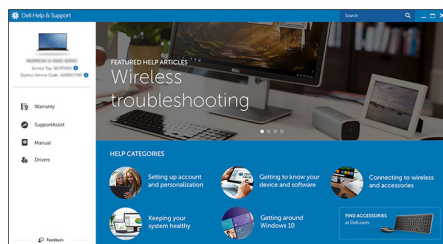
6. Dell-alkalmazások keresése.

1. táblázat: Dell-alkalmazások keresése



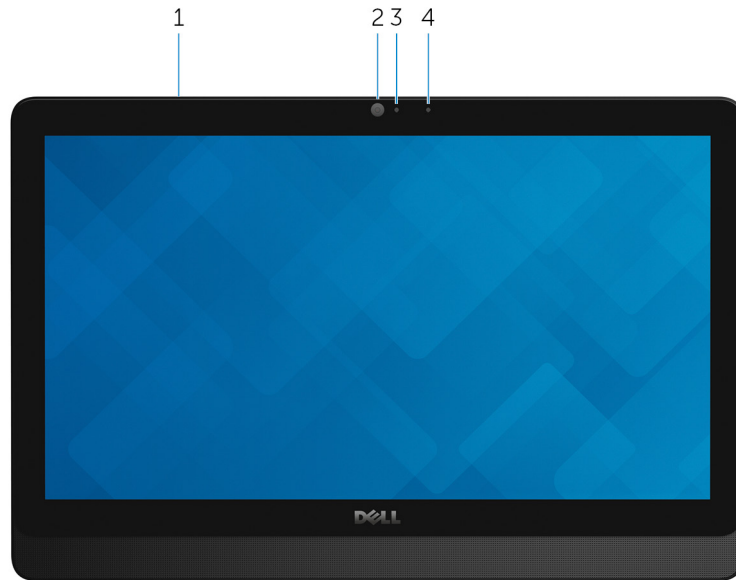
Regisztrálja a számítógépét

Dell sùgó és támogatás



SupportAssist – Ellenőrizze és frissítse számítógépét

Elöl



3. ábra. Előnézet

1. Mikrofon (érintőképernyős típushoz)

Digitális hangbemenetet biztosít hangfelvételekhez, hanghívásokhoz stb.

2. Kamera

Lehetővé teszi a videobeszélgetést, fényképek készítését és videók rögzítését.

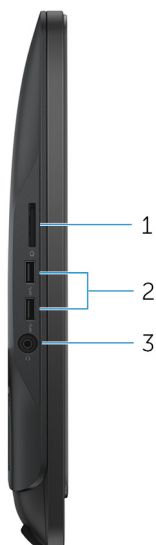
3. Kamera állapotjelzője

Akkor világít, amikor a kamera használatban van.

4. Mikrofon (nem érintőképernyős típushoz)

Digitális hangbemenetet biztosít hangfelvételekhez, hanghívásokhoz stb.

Bal



4. ábra. Bal oldali nézet

1. **Médiakártya-olvasó**

Médiakártyák olvasása és írása.

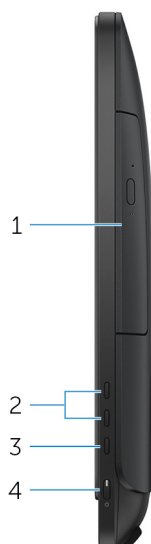
2. **USB 3.0-portok (2 db)**

Csatlakozást biztosít perifériák, például külső adattároló eszközök és nyomtatók számára. Maximum 5 GB/s adatátviteli sebességet biztosít.

3. **Headsetport**

Fejhallgató vagy headset (kombinált fejhallgató/mikrofon) csatlakoztatására szolgál.

Jobb



5. ábra. Jobb oldali nézet

1. **Optikai meghajtó (opcionális)**

CD és DVD olvasására, illetve írására szolgál.

2. Kijelző fényerőszabályzó gombjai (2 db)

Nyomja meg a fényerő növeléséhez vagy csökkentéséhez.

3. Bemenetiforrás-választó gomb

A gombot megnyomva választhatja ki a bemeneti videojelforrást.

4. Bekapcsológomb

Nyomja meg a számítógép bekapcsolásához, ha az kikapcsolt, alvó vagy hibernált állapotban van.

Ha a számítógép be van kapcsolva, a megnyomásával alvó állapotba vált.

Tartsa nyomva 4 másodpercig a számítógép kényszerített kikapcsolásához.

i **MEGJEGYZÉS** Az Energiagazdálkodási lehetőségekben személyre szabhatja a bekapcsológomb viselkedését. Bővebb információért lásd az *Én és a Dell számítógémem* című részt a www.dell.com/support/manuals weboldalon.

Hátul



6. ábra. Hátnézet

1. Szervizcímke

A szervizcímke egy egyedi alfanumerikus azonosító, amelynek segítségével a Dell szerviztechnikusai azonosíthatják a számítógép hardveres összetevőit, és hozzáférhetnek a garanciális információkhoz.

2. Tápadapterport

A tápadapter csatlakoztatásával üzemeltetheti a számítógépet és töltheti az akkumulátort.

3. Hálózati csatlakozó (jelzőfényekkel)

Routerről vagy széles sávú modemről érkező Ethernet (RJ45) kábel csatlakoztatására szolgál a hálózati vagy az internetes hozzáférés érdekében.

A csatlakozó melletti két jelzőfény jelzi a vezetékcsatlakozás állapotát és aktivitását.

4. USB 2.0-portok (2 db)

Csatlakozást biztosít perifériák, például külső adattároló eszközök és nyomtatók számára. Maximum 480 MB/s adatátviteli sebességet tesz lehetővé.

5. HDMI-bemeneti port

Játékkonzol, Blu-ray lejátszó vagy más HDMI-kimenettel rendelkező eszköz csatlakoztatása.

6. Audio-out-port

Audiokimeneti eszközök csatlakoztatása, mint a hangszórók, erősítők stb.

Dőlés

Kihajtható állvány



Talapzatállvány





Műszaki adatok

Méreték és súly

Magasság	317,64 mm (12,51 hüvelyk)
Szélesség	480,52 mm (18,92 hüvelyk)
Mélység	<ul style="list-style-type: none"> Érintőképernyős – 33,10 mm (1,30 hüvelyk) Nem érintőképernyős – 34,20 mm (1,35 hüvelyk)
Súly állvány nélkül:	
Érintő képernyős	4,21 kg (9,28 font)
Nem érintőképernyős	3,43 kg (7,56 font)

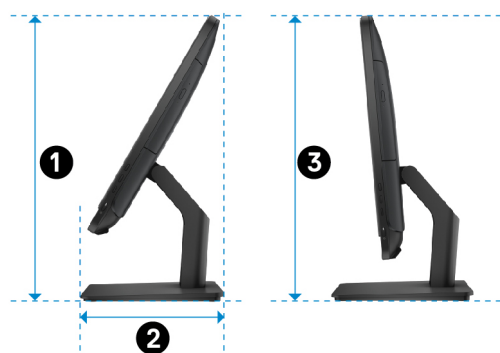
MEGJEGYZÉS A laptop tömege a megrendelt konfigurációtól és a gyártási eltérésektől függően változhat.

Kihajtható állvány (maximális méretek)



1	314,70 mm (12,39 hüvelyk)
2	137,00 mm (5,39 hüvelyk)
3	253,50 mm (9,98 hüvelyk)
4	265,73 mm (10,46 hüvelyk)
5	480,52 mm (18,92 hüvelyk)

Talapatállvány (maximális méretek)



1 383,02 mm (15,08 hüvelyk)

2 205,00 mm (8,07 hüvelyk)

3 387,11 mm (15,24 hüvelyk)

Rendszer-információ

2. táblázat: Rendszer-információ

Számítógépmo­dell	Inspiron 20-3064
Processzor	<ul style="list-style-type: none">7. generációs Intel Core i37. generációs Intel Core i5
Rendszer chip­készlete	Integrált processzor

Memória

3. táblázat: Memória műszaki adatai

Foglalatok	Két SODIMM foglalat
Típus	DDR4
Sebesség	Maximum 2400 MHz
Támogatott konfigurációk	2 GB, 4 GB és 8 GB

Kommunikáció

4. táblázat: Kommunikációs műszaki adatok

Ethernet	10/100 Mbps Ethernet vezérlő az alaplapba integrálva
Vezeték nélküli kapcsolat	<ul style="list-style-type: none">WiFi 802.11acWiFi 802.11b/g/nBluetooth 4.0

Audio

5. táblázat: Hangrendszer műszaki adatai

Vezérlő	Realtek ALC3661 Waves MaxxAudio Pro
Hangszórók	Kettő
Hangszórókimenet	<ul style="list-style-type: none">Átlagosan: 3 WCsúcs: 3,50 W
Mikrofon	Digitális tömb mikrofonok
Hangerőszabályzók	Programmenük

Tárolóhely

6. táblázat: Tárolóeszköz műszaki adatai

Interfész	<ul style="list-style-type: none">SATA 3 Gbps az optikai meghajtó számáraSATA 6 Gbps a merevlemez-meghajtó számára
Merevlemez-meghajtó	Egy 2,5 hüvelykes meghajtó
Optikai meghajtó	Egy 9,5 mm-es DVD+/-RW meghajtó (opcionális)

Médiakártya-olvasó

7. táblázat: A médiakártya-olvasó műszaki adatai

Típus	Egy 4 az 1-ben foglalát
Támogatott kártyák	<ul style="list-style-type: none">SD-kártyaMultiMediaCard (MMC)SD bővített kapacitású (SDXC) kártyaSD nagy kapacitású (SDHC) kártya

Kijelző

8. táblázat: Kijelző műszaki adatai

Típus	<ul style="list-style-type: none">19,5 hüvelykes HD+ érintőképernyő19,5 hüvelykes HD+ nem érintőképernyő
Felbontás (maximum)	1600 x 900
Képpontméret	0,2745 mm x 0,2745 mm
Magasság	263 mm (10,35 hüvelyk)
Szélesség	452 mm (17,80 hüvelyk)
Átló	495,30 mm (19,50 hüvelyk)
Frissítési frekvencia	60 Hz
Vezérlők	A fényerő a kijelző fényerőnövelő/-csökkentő gombokkal állítható.

Kamera

9. táblázat: Kamera műszaki adatai

Felbontás	<ul style="list-style-type: none">Állókép: 0,92 megapixelVideó: 1280 × 720 30 kép/mp mellett (maximum)
Átlós látószög	74 fok

Portok és csatlakozók

10. táblázat: Portok és csatlakozók műszaki adatai

Külső

Hálózat	Egy RJ45-port
USB	<ul style="list-style-type: none">Két USB 2.0 portKét USB 3.0-port
Audio és videó	<ul style="list-style-type: none">Egy HDMI-bemeneti portEgy audio vonalkimeneti portEgy headsetport

11. táblázat: Portok és csatlakozók műszaki adatai

Belső

M.2-kártya	Egy M.2 foglalat WLAN és Bluetooth kombinált kártyához
------------	--

Videó

12. táblázat: Videó műszaki adatai

	Integrált	Különálló
Vezérlő	Intel HD grafikus kártya 620	NVIDIA GeForce 920M
Memória	Megosztott rendszermemória	2 GB GDDR5

Tápadapter

13. táblázat: A tápadapter műszaki adatai

Típus	65 W	90 W
Bemeneti áramerősség (maximum)	1,70 A	2,50 A
Kimeneti feszültség (folyamatos)	3,34 A	4,62 A
Bemeneti feszültség	100 és 240 V egyenáram között	
Bemeneti frekvencia	50 Hz és 60 Hz között	
Névleges kimeneti feszültség	19,50 V egyenáram	
Hőmérsékleti tartomány (üzemi)	0 °C és 40 °C között (32 °F és 104 °F között)	
Hőmérsékleti tartomány (tárolási)	-40 °C és 70 °C között (-40 °F és 158 °F között)	

Állvány

14. táblázat: Állvány

	Kitámasztó	Talapzat
Magasság	174,80 mm (6,88 hüvelyk)	184,17 mm (7,25 hüvelyk)
Szélesség	120 mm (4,72 hüvelyk)	204,98 mm (8,07 hüvelyk)
Mélység	22,48 mm (0,89 hüvelyk)	13,90 mm (0,55 hüvelyk)
Súly	0,56 kg (1,23 font)	1,50 kg (3,31 font)

Számítógép használati környezete

Légekörzennyezési szint: G1-es osztályú az ISA-S71.04-1985 jelű szabvány szerint

15. táblázat: Számítógép használati környezete

	Üzemi	Tárolóhely
Hőmérséklet-tartomány	0 °C és 35 °C között (32 °F és 95 °F között)	-40 °C és 65 °C között (-40 °F és 149 °F között)
Relatív páratartalom (legfeljebb)	10%–90% (nem lecsapódó)	0%–95% (nem lecsapódó)
Vibráció (maximum)*	0,66 GRMS	1,30 GRMS
Rázkódás (maximum)	110 G [†]	160 G [‡]
Tengerszint feletti magasság (maximum):	-15,2 m és 3048 m között (-50 láb és 10 000 láb között)	-15,2 m és 10 668 m között (-50 láb és 35 000 láb között)

*Mért rezgés, a felhasználói környezetet szimuláló, véletlenszerű rezgési spektrumot használva.

[†] 2 ms-os félszínusú rezgéssel mérve, a merevlemez-meghajtó üzemelése mellett.


[‡] 2 ms-os félszínusú rezgéssel mérve, a merevlemez-meghajtó készenléti állapota mellett.

Segítség igénybevétele és a Dell elérhetőségei

Mire támaszkodhat a probléma önálló megoldása során?



A probléma önálló megoldását szolgáló alábbi források révén juthat a Dell-termékekkel és -szolgáltatásokkal kapcsolatos információhoz és segítséghez:

16. táblázat: Mire támaszkodhat a probléma önálló megoldása során?

A Dell-termékekre és -szolgáltatásokra vonatkozó információk	www.dell.com
Dell súgó és támogatás alkalmazása	
Kezdő lépések alkalmazás	
Súgó elérése a Windows 10 rendszereken	A Windows keresőmezőjébe írja be a Help and Support kifejezést, majd nyomja meg az Enter billentyűt.
Az operációs rendszer online súgója	www.dell.com/support/windows www.dell.com/support/linux
Hibaelhárítási információk, felhasználói kézikönyvek, beállítási utasítások, termékspecifikációk, műszaki segítséget nyújtó blogok, illesztőprogramok, szoftverfrissítések stb.	www.dell.com/support
Információk az operációs rendszerre, a számítógép beállítására és használatára, az adatok biztonsági mentésére, diagnosztikára stb. vonatkozóan.	Lásd: <i>Me and My Dell (Én és a Dell-számítógépem)</i> a www.dell.com/support/manuals weboldalon.

A Dell elérhetőségei

Ha értékesítéssel, műszaki támogatással vagy ügyfélszolgálattal kapcsolatosan szeretne a Dellhez fordulni, látogasson el ide: www.dell.com/contactdell.

-  **MEGJEGYZÉS** Az elérhetőség országonként és termékenként változik, és előfordulhat, hogy néhány szolgáltatás nem áll rendelkezésre az Ön országában.
-  **MEGJEGYZÉS** Amennyiben nem rendelkezik aktív internetkapcsolattal, elérhetőségeinket megtalálhatja a vásárlást igazoló nyugtán, a csomagoláson, a számlán vagy a Dell-termékkatalógusban.