

Inspiron 20 3000

Üzembe helyezés és műszaki adatok

Számítógép típusa: Inspiron 20-3064
Szabályozó modell: W15B
Szabályozó típus: W15B005



Megjegyzések, figyelmeztetések és Vigyázat jelzések



MEGJEGYZÉS: A MEGJEGYZÉSEK fontos tudnivalókat tartalmaznak, amelyek a termék hatékonyabb használatát segítik.



FIGYELMEZTETÉS: A FIGYELMEZTETÉS hardverhiba vagy adatvesztés lehetőségére hívja fel a figyelmet, egyben közli a probléma elkerülésének módját.



VIGYÁZAT: A VIGYÁZAT jelzés az esetleges tárgyi vagy személyi sérülés, illetve életveszély lehetőségére hívja fel a figyelmet.

© 2016-2018 Dell Inc. vagy leányvállalatai. Minden jog fenntartva. A Dell, az EMC és egyéb védjegyek a Dell Inc. vagy leányvállalatainak védjegyei. Minden egyéb névjegy a vonatkozó vállalatok védjegye lehet.

2018 - 05

Mód. A01

Tartalomjegyzék

A számítógép üzembe helyezése.....	5
Nézetek.....	11
Elöl.....	11
Bal.....	12
Jobb.....	13
Hátul.....	14
Dőlés.....	15
Kihajtható állvány.....	15
Talapzatállvány.....	16
Műszaki adatok.....	18
Méretek és súly.....	18
Kihajtható állvány (maximális méretek).....	18
Talapzatállvány (maximális méretek).....	19
Rendszer-információ.....	20
Memória.....	20
Kommunikáció.....	20
Audio.....	21
Tárolóhely.....	21
Médiakártya-olvasó.....	21
Kijelző.....	22
Kamera.....	22
Portok és csatlakozók.....	22
Videó.....	23
Tápadapter.....	23
Állvány.....	24
Számítógép használati környezete.....	24

Segítség igénybevétele és a Dell elérhetőségei.....26

Mire támaszkodhat a probléma önálló megoldása során?..... 26

A Dell elérhetőségei..... 27

A számítógép üzembe helyezése



FIGYELMEZTETÉS: Helyezze a számítógépet egy puha és tiszta felületre, hogy elkerülje a karcosodást.

1 Állítsa össze az állványt.

Talapzatállvány

a) Emelje fel az állvány adaptert.



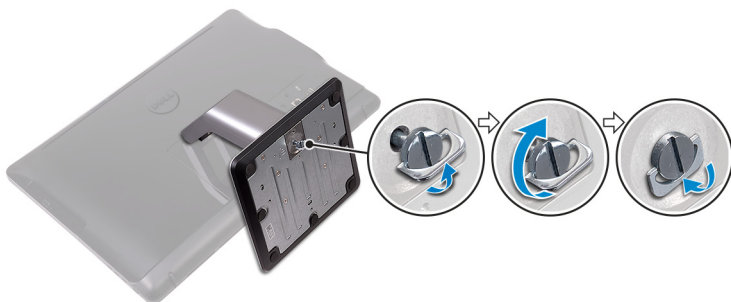
1. ábra. Emelje fel az állványadaptert

b) Helyezze fel az alapot.



2. ábra. Helyezze fel az alapot

c) Húzza meg a rögzítőcsavart, hogy az alapot az emelőállványhoz rögzítse.



3. ábra. Húzza meg a rögzítőcsavart, hogy az alapot az állványhoz rögzítse

Kihajtható állvány

Emelje meg az állványt.



- 2 Csatlakoztassa a billentyűzetet és az egeret.
Olvassa el a billentyűzethez és egerhez mellékelt dokumentációt.
- 3 Vezesse el a tápkábelt az állványon található kábelvezetőkhöz, és csatlakoztassa a tápadaptert.

Kihajtható állvány



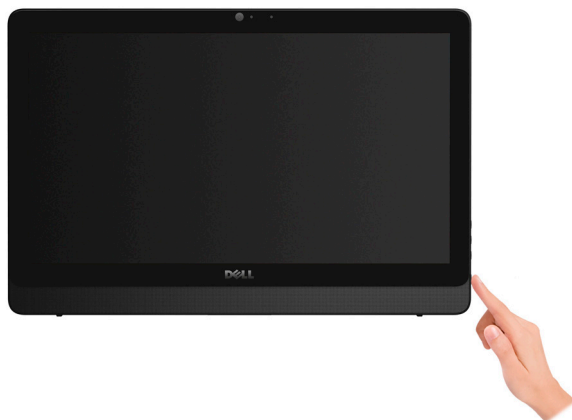
5. ábra. Csatlakoztassa a tápadaptert a kitémasztó állványhoz

Talapzatállvány



6. ábra. Csatlakoztassa a tápadaptert a talapzattal rendelkező állványhoz

- 4 Nyomja meg a bekapcsológombot.

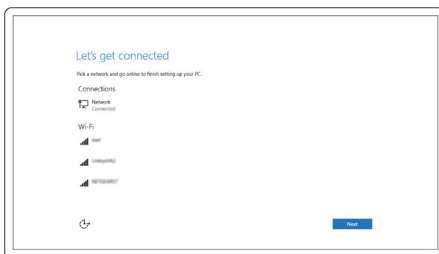


7. ábra. Nyomja meg a bekapcsológombot

5 Fejezze be az operációs rendszer telepítését.

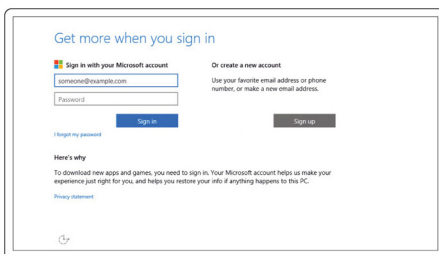
Windows esetén:

a) Kapcsolódjon a hálózatra.



8. ábra. Csatlakozzon a hálózathoz

b) Jelentkezzen be Microsoft-fiókjába, vagy hozzon létre egy helyi fiókot.



9. ábra. Jelentkezzen be Microsoft-fiókjába, vagy hozzon létre egy helyi fiókot

Ubuntu esetén:

A beállítás befejezéséhez kövesse a képernyőn megjelenő utasításokat.

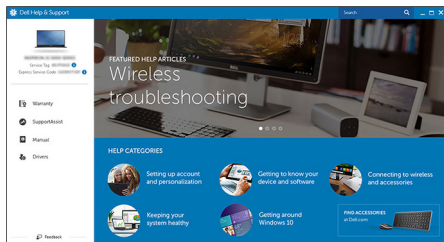
6 Dell-alkalmazások keresése.

1. táblázat: Dell-alkalmazások keresése



Regisztrálja a számítógépét

Dell sűgő és támogatás



SupportAssist – Ellenőrizze és frissítse számítógépét

Nézetek

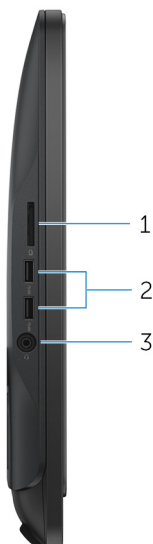
Elöl



10. ábra. Előnézet

- 1 **Mikrofon (érintőképernyős típushoz)**
Digitális hangbemenetet biztosít hangfelvételekhez, hanghívásokhoz stb.
- 2 **Kamera**
Lehetővé teszi a videobeszélgetést, fényképek készítését és videók rögzítését.
- 3 **Kamera állapotjelzője**
Akkor világít, amikor a kamera használatban van.
- 4 **Mikrofon (nem érintőképernyős típushoz)**
Digitális hangbemenetet biztosít hangfelvételekhez, hanghívásokhoz stb.

Bal



11. ábra. Bal oldali nézet

1 Médiakártya-olvasó

Médiakártyák olvasása és írása.

2 USB 3.0-portok (2 db)

Csatlakozást biztosít perifériák, például külső adattároló eszközök és nyomtatók számára. Maximum 5 GB/s adatátviteli sebességet biztosít.

3 Headsetport

Fejhallgató vagy headset (kombinált fejhallgató/mikrofon) csatlakoztatására szolgál.

Jobb



12. ábra. Jobb oldali nézet

1 Optikai meghajtó (opcionális)

CD és DVD olvasására, illetve írására szolgál.

2 Kijelző fényerőszabályzó gombjai (2 db)

Nyomja meg a fényerő növeléséhez vagy csökkentéséhez.

3 Bemenetiforrás-választó gomb

A gombot megnyomva választhatja ki a bemeneti videojelforrást.

4 Bekapcsológomb

Nyomja meg a számítógép bekapcsolásához, ha az kikapcsolt, alvó vagy hibernált állapotban van.

Ha a számítógép be van kapcsolva, a megnyomásával alvó állapotba vált.

Tartsa nyomva 4 másodpercig a számítógép kényszerített kikapcsolásához.



MEGJEGYZÉS: Az Energiagazdálkodási lehetőségekben személyre szabhatja a bekapcsológomb viselkedését. Bővebb információért lásd az *Én és a Dell számítógémem* című részt a www.dell.com/support/manuals weboldalon.

Hátul



13. ábra. Hátnézet

1 Szervizcímke

A szervizcímke egy egyedi alfanumerikus azonosító, amelynek segítségével a Dell szerviztechnikusai azonosíthatják a számítógép hardveres összetevőit, és hozzáférhetnek a garanciális információkhoz.

2 Tápadapterport

A tápadapter csatlakoztatásával üzemeltetheti a számítógépet és töltheti az akkumulátort.

3 Hálózati csatlakozó (jelzőfényekkel)

Routerről vagy széles sávú modemről érkező Ethernet (RJ45) kábel csatlakoztatására szolgál a hálózati vagy az internetes hozzáférés érdekében.

A csatlakozó melletti két jelzőfény jelzi a vezeték hálózati csatlakozás állapotát és aktivitását.

4 **USB 2.0-portok (2 db)**

Csatlakozást biztosít perifériák, például külső adattároló eszközök és nyomtatók számára. Maximum 480 MB/s adatátviteli sebességet tesz lehetővé.

5 **HDMI-bemeneti port**

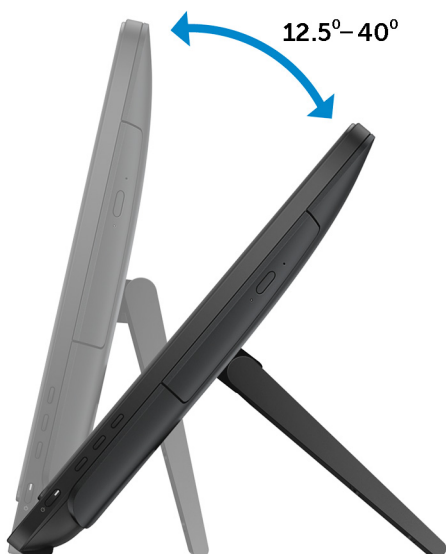
Játékkonzol, Blu-ray lejátszó vagy más HDMI-kimenettel rendelkező eszköz csatlakoztatása.

6 **Audio-out-port**

Audiokimeneti eszközök csatlakoztatása, mint a hangszórók, erősítők stb.

Dőlés

Kihajtható állvány



Talapzatállvány





Műszaki adatok

Méretek és súly

Magasság	317,64 mm (12,51 hüvelyk)
Szélesség	480,52 mm (18,92 hüvelyk)
Mélység	<ul style="list-style-type: none">Érintőképernyős – 33,10 mm (1,30 hüvelyk)Nem érintőképernyős – 34,20 mm (1,35 hüvelyk)
Súly állvány nélkül:	
Érintő képernyős	4,21 kg (9,28 font)
Nem érintőképernyős	3,43 kg (7,56 font)



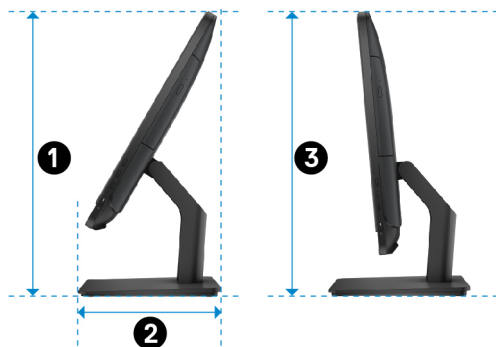
MEGJEGYZÉS: A laptop tömege a megrendelt konfigurációtól és a gyártási eltérésektől függően változhat.

Kihajtható állvány (maximális méretek)



- ❶ 314,70 mm (12,39 hüvelyk)
- ❷ 137,00 mm (5,39 hüvelyk)
- ❸ 253,50 mm (9,98 hüvelyk)
- ❹ 265,73 mm (10,46 hüvelyk)
- ❺ 480,52 mm (18,92 hüvelyk)

Talapatállvány (maximális méretek)



- ❶ 383,02 mm (15,08 hüvelyk)
- ❷ 205,00 mm (8,07 hüvelyk)
- ❸ 387,11 mm (15,24 hüvelyk)

Rendszer-információ

2. táblázat: Rendszer-információ

Számítógépmodell	Inspiron 20-3060
Processzor	<ul style="list-style-type: none">· 7. generációs Intel Core i3· 7. generációs Intel Core i5
Rendszer chipkészlete	Integrált processzor

Memória

3. táblázat: Memória műszaki adatai

Foglalatok	Két SODIMM foglalat
Típus	DDR4
Sebesség	Maximum 2400 MHz
Támogatott konfigurációk	2 GB, 4 GB és 8 GB

Kommunikáció

4. táblázat: Kommunikációs műszaki adatok

Ethernet	10/100 Mbps Ethernet vezérlő az alaplapba integrálva
Vezeték nélküli kapcsolat	<ul style="list-style-type: none">· WIFI 802.11ac· WIFI 802.11b/g/n· Bluetooth 4.0

Audio

5. táblázat: Hangrendszer műszaki adatai

Vezérlő	Realtek ALC3661 Waves MaxxAudio Pro
Hangszórók	Kettő
Hangszórókimenet	<ul style="list-style-type: none">· Átlagosan: 3 W· Csúcs: 3,50 W
Mikrofon	Digitális tömb mikrofonok
Hangerőszabályzók	Programmenük

Tárolóhely

6. táblázat: Tárolóeszköz műszaki adatai

Interfész	<ul style="list-style-type: none">· SATA 3 Gbps az optikai meghajtó számára· SATA 6 Gbps a merevlemez-meghajtó számára
Merevlemez-meghajtó	Egy 2,5 hüvelykes meghajtó
Optikai meghajtó	Egy 9,5 mm-es DVD+/-RW meghajtó (opcionális)

Médiakártya-olvasó

7. táblázat: A médiakártya-olvasó műszaki adatai

Típus	Egy 4 az 1-ben foglalát
Támogatott kártyák	<ul style="list-style-type: none">· SD-kártya· MultiMediaCard (MMC)· SD bővített kapacitású (SDXC) kártya· SD nagy kapacitású (SDHC) kártya

Kijelző

8. táblázat: Kijelző műszaki adatai

Típus	<ul style="list-style-type: none">· 19,5 hüvelykes HD+ érintőképernyő· 19,5 hüvelykes HD+ nem érintőképernyő
Felbontás (maximum)	1600 x 900
Képpontméret	0,2745 mm x 0,2745 mm
Magasság	263 mm (10,35 hüvelyk)
Szélesség	452 mm (17,80 hüvelyk)
Átló	495,30 mm (19,50 hüvelyk)
Frissítési frekvencia	60 Hz
Vezérlők	A fényerő a kijelző fényerőnövelő/-csökkentő gombokkal állítható.

Kamera

9. táblázat: Kamera műszaki adatai

Felbontás	<ul style="list-style-type: none">· Állókép: 0,92 megapixel· Videó: 1280 x 720 30 kép/mp mellett (maximum)
Átlós látószög	74 fok

Portok és csatlakozók

10. táblázat: Portok és csatlakozók műszaki adatai

Külső

Hálózat	Egy RJ45-port
USB	<ul style="list-style-type: none">· Két USB 2.0 port

Típus	65 W	90 W
Hőmérsékleti tartomány (üzemi)	0 °C és 40 °C között (32 °F és 104 °F között)	
Hőmérsékleti tartomány (tárolási)	-40 °C és 70 °C között (-40 °F és 158 °F között)	

Állvány

14. táblázat: Állvány

	Kitámasztó	Talapzat
Magasság	174,80 mm (6,88 hüvelyk)	184,17 mm (7,25 hüvelyk)
Szélesség	120 mm (4,72 hüvelyk)	204,98 mm (8,07 hüvelyk)
Mélység	22,48 mm (0,89 hüvelyk)	13,90 mm (0,55 hüvelyk)
Súly	0,56 kg (1,23 font)	1,50 kg (3,31 font)

Számítógép használati környezete

Légkörszennyezési szint: G1-es osztályú az ISA-S71.04-1985 jelű szabvány szerint

15. táblázat: Számítógép használati környezete

	Üzemi	Tárolóhely
Hőmérséklet-tartomány	0 °C és 35 °C között (32 °F és 95 °F között)	-40 °C és 65 °C között (-40 °F és 149 °F között)
Relatív páratartalom (legfeljebb)	10%–90% (nem lecsapódó)	0%–95% (nem lecsapódó)
Vibráció (maximum)*	0,66 GRMS	1,30 GRMS
Rázkódás (maximum)	110 G [†]	160 G [‡]
Tengerszint feletti magasság (maximum):	-15,2 m és 3048 m között (-50 láb és 10 000 láb között)	-15,2 m és 10 668 m között (-50 láb és 35 000 láb között)

*Mért rezgés, a felhasználói környezetet szimuláló, véletlenszerű rezgési spektrumot használva.

† 2 ms-os félszínű rezgéssel mérve, a merevlemez-meghajtó üzemelése mellett.

‡ 2 ms-os félszínű rezgéssel mérve, a merevlemez-meghajtó készenléti állapota mellett.

Segítség igénybevétele és a Dell elérhetőségei

Mire támaszkodhat a probléma önálló megoldása során?

A probléma önálló megoldását szolgáló alábbi források révén juthat a Dell-termékekkel és -szolgáltatásokkal kapcsolatos információhoz és segítséghez:

16. táblázat: Mire támaszkodhat a probléma önálló megoldása során?

A Dell-termékekre és -szolgáltatásokra vonatkozó információk

www.dell.com

Dell súgó és támogatás alkalmazása



Kezdő lépések alkalmazás



Súgó elérése a Windows 10 rendszereken

A Windows keresőmezőjébe írja be a **Help and Support** kifejezést, majd nyomja meg az **Enter** billentyűt.

Az operációs rendszer online súgója

www.dell.com/support/windows
www.dell.com/support/linux

Hibaelhárítási információk, felhasználói kézikönyvek, beállítási utasítások, termékspecifikációk, műszaki segítséget nyújtó blogok, illesztőprogramok, szoftverfrissítések stb.

www.dell.com/support

Információk az operációs rendszerre, a számítógép beállítására és használatára, az adatok biztonsági mentésére, diagnosztikára stb. vonatkozóan.

Lásd: *Me and My Dell (Én és a Dell-számítógépem)* a www.dell.com/support/manuals weboldalon.

A Dell elérhetőségei

Ha értékesítéssel, műszaki támogatással vagy ügyfélszolgálattal kapcsolatosan szeretne a Dellhez fordulni, látogasson el ide: www.dell.com/contactdell.



MEGJEGYZÉS: Az elérhetőség országonként és termékenként változik, és előfordulhat, hogy néhány szolgáltatás nem áll rendelkezésre az Ön országában.



MEGJEGYZÉS: Amennyiben nem rendelkezik aktív internetkapcsolattal, elérhetőségeinket megtalálhatja a vásárlást igazoló nyugtán, a csomagoláson, a számlán vagy a Dell-termékkatalógusban.