

# Inspiron 20 3000

הגדרה ומפרטים



**הערה** "הערה" מציינת מידע חשוב שמסייע להשתמש במוצר ביתר יעילות. 

**התראה** "זהירות" מציינת נזק אפשרי לחומרה או אובדן נתונים, ומסבירה כיצד ניתן למנוע את הבעיה. 

**אזהרה** אזהרה מציינת אפשרות לנזקי רכוש, נזקי גוף או מוות. 

# תוכן עניינים

4	1 הגדר את המחשב.....
7	2 מבטים.....
7	חזית.....
8	שמאל.....
8	ימין.....
9	מאחור.....
10	הטיה.....
12	3 מפרט.....
12	מידות ומשקל.....
13	System Information (פרטי מערכת).....
13	זיכרון.....
13	תקשורת.....
14	Audio.....
14	אחסון.....
14	Media-card reader (קורא כרטיסי מדיה).....
14	צג.....
15	מצלמה.....
15	יציאות ומחברים.....
15	וידאו.....
15	מתאם מתח.....
16	מעמד.....
16	סביבת המחשב.....
17	4 קבלת עזרה ופנייה אל Dell.....

## הגדר את המחשב

**התראה** | הנח את המחשב על משטח רך ונקי כדי למנוע שריטה של הצג.

1. התקן את המשענת האחורית.

**מעמד חצובה** - הרם את מגביה המעמד.



**מעמד בסיס**

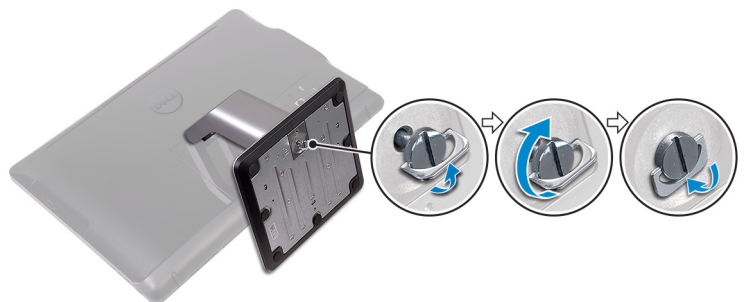
(a) הרם את מגביה המעמד.



(b) חבר את הבסיס.



(c) חזק את בורג החיזוק כדי להדק את הבסיס למגביה המעמד.



2. חבר את המקלדת ואת העכבר.

**הערה** להוראות ההתקנה, עיין בתיעוד המצורף למקלדת ולעכבר.

3. חבר את מתאם המתח.

**אזהרה** נתב את כבל מתאם המתח דרך מכוון הניתוב שבמעמד כדי להימנע מגרימת נזק למתאם החשמל וכדי להימנע מכיבוי בלתי צפוי של המערכת בעת שינוי הזווית של המעמד.

מעמד חצובה



מעמד בסיס



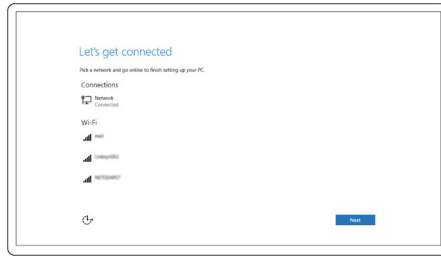
4. לחץ על מתג ההפעלה.



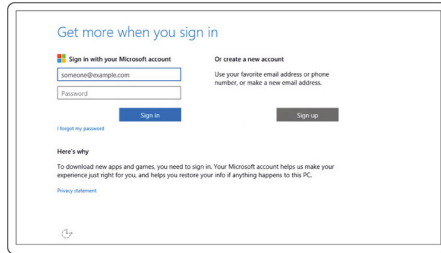
5. סיים את הגדרת מערכת ההפעלה.

**עבור Windows:**

(a) התחבר לרשת.




**איור 1. התחברות לרשת**  
 (b) היכנס אל חשבון Microsoft או צור חשבון מקומי.



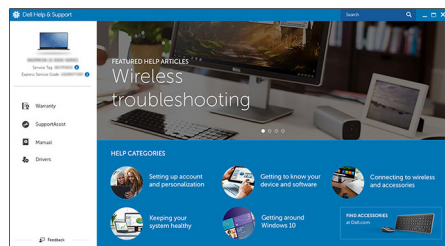
**איור 2. כניסה אל חשבון Microsoft או יצירת חשבון מקומי**  
**עבור Ubuntu:**

פעל לפי ההוראות על המסך כדי לסיים את ההתקנה.  
 6. אתר את יישומי Dell.

**טבלה 1. אתר את יישומי Dell**

רשום את המחשב 

עזרה ותמיכה של Dell



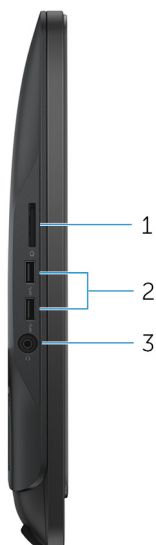
SupportAssist — בדוק ועדכן את המחשב שברשותך





איור 3. מבט מלפנים

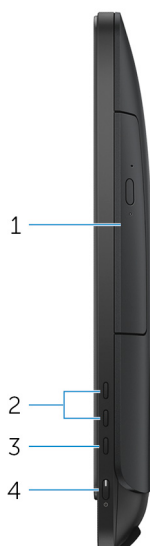
1. **מיקרופון (עבור דגם מסך מגע)**  
מספק קלט צליל דיגיטלי להקלטת שמע, שיחות קוליות וכן הלאה.
2. **מצלמה**  
מאפשרת לבצע צ'אטים בווידאו, לצלם תמונות ולהקליט סרטוני וידאו.
3. **נורית מצב מצלמה**  
מאירה כאשר המצלמה בשימוש.
4. **מיקרופון (עבור דגם שאינו מסך מגע)**  
מספק קלט צליל דיגיטלי להקלטת שמע, שיחות קוליות וכן הלאה.



איור 4. מבט משמאל

1. **Media-card reader (קורא כרטיסי מדיה)**  
קורא וכותב אל ומכרטיסי מדיה.
2. **יציאות USB 3.0 (2)**  
חבר ציוד היקפי כגון התקני אחסון חיצוניים ומדפסות. מספקת מהירויות העברת נתונים של עד 5 Gbps.
3. **יציאת אוזניים**  
חבר אוזניות או דיבורית (שילוב של אוזניות ומיקרופון).

## ימין



איור 5. מבט מימין

1. **כונן אופטי (אופציונלי)**  
קורא וכותב אל בתקליטורים ובתקליטורי DVD.
2. **לחצני בקרת בהירות הצג (2)**

הקש כדי להגביר או להחליש את בהירות הצג.

### 3. לחצן בחירת מקור קלט

הקש כדי לבחור מקור קלט של וידאו

### 4. לחצן הפעלה

הקש כדי להפעיל את המחשב אם הוא כבוי, במצב שינה או במצב תרדמה.

הקש כדי להעביר את המחשב למצב שינה אם הוא מופעל.

לחץ לחיצה ארוכה במשך 4 שניות כדי לאלץ את כיבוי המחשב.

**הערה** באפשרותך להתאים אישית את התנהגות לחצן ההפעלה באפשרויות צריכת החשמל. למידע נוסף, ראה *Me and My Dell* (אני וה-Dell שלי) באתר [www.dell.com/support/manuals](http://www.dell.com/support/manuals).

## מאחור



### איור 6. מבט אחורי

#### 1. תווית תג שירות

תג השירות הוא מזהה אלפאנומרי ייחודי המאפשר לטכנאי השירות של Dell לזהות את רכיבי החומרה במחשב שלך ולקבל גישה למידע בנושא אחריות.

#### 2. יציאת מתאם חשמל

חבר מתאם חשמל כדי לספק חשמל למחשב ולטעון את הסוללה.

#### 3. יציאת רשת (עם נוריות)

חבר כבל Ethernet (RJ45) מנתב או ממודם פס רחב עבור גישה לרשת או לאינטרנט.

שתי הנוריות ליד המחבר מציינות את מצב החיבור ואת פעילות הרשת.

#### 4. יציאות USB 2.0 (2)

חבר ציוד היקפי כגון התקני אחסון חיצוניים ומדפסות. מספקת מהירויות העברת נתונים של עד 480 Mbps.

#### 5. יציאת HDMI-in

לחבר קונסולת משחקים, נגן Blu-ray אחרים או HDMI-out מאפשרים.

#### 6. יציאת Audio-out

חבר התקנים פולטי שמע כגון רמקולים, מגברים, וכן הלאה.

## הטיה

מעמד חצובה



מעמד בסיס





## מפרט

## מידות ומשקל

גובה	317.64 מ"מ (12.51 אינץ')
רוחב	480.52 מ"מ (18.92 אינץ')
עומק	<ul style="list-style-type: none"> <li>מסך מגע - 33.10 מ"מ (1.30 אינץ')</li> <li>ללא מסך מגע - 34.20 מ"מ (1.35 אינץ')</li> </ul>
משקל ללא מעמד:	
מסך מגע	4.21 ק"ג (9.28 ליברות)
ללא מסך מגע	3.43 ק"ג (7.56 ליברות)

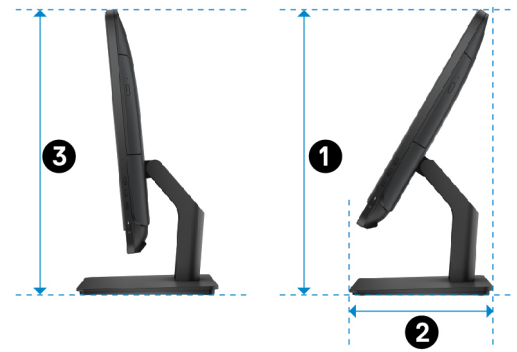
**הערה** משקל המחשב הנייד עשוי להשתנות בהתאם לתצורה שהוזמנה ולהבדלים בייצור.

מעמד חצובה (מידות מרביות)



1	314.70 מ"מ (12.39 אינץ')
2	137.00 מ"מ (5.39 אינץ')
3	253.50 מ"מ (9.98 אינץ')
4	265.73 מ"מ (10.46 אינץ')
5	480.52 מ"מ (18.92 אינץ')

## מעמד בסיס (מידות מרביות)



1 383.02 מ"מ (15.08 אינץ')

2 205.00 מ"מ (8.07 אינץ')

3 387.11 מ"מ (15.24 אינץ')

## System Information (פרטי מערכת)

### טבלה 2. System Information (פרטי מערכת)

Inspiron 20-3064	דגם מחשב
· Intel Core i3 דור שביעי · Intel Core i5 דור שביעי	מעבד
משולב במעבד	ערכת השבבים של המערכת

## זיכרון

### טבלה 3. מפרט זיכרון

חריצי SODIMM שניים	חריצים
DDR4	Type (סוג)
עד 2400 מגה-הרץ	מהירות
GB 8 - ו- GB, 4 GB 2	תצורות נתמכות

## תקשורת

### טבלה 4. מפרטי התקשורת

בקר 10/100 Mbps Ethernet משולב בלוח המערכת	Ethernet
· Wi-Fi 802.11 ז"ח · Wi-Fi 802.11 b/g/n · Bluetooth 4.0	אלחוט

## Audio

### טבלה 5. מפרטי השמע

Waves MaxxAudio Pro עם Realtek ALC3661	בקר
שניים	רמקולים
· ממוצע: 3 וואט · שיא: 3.50 וואט	Speaker Output (פלט רמקול)
מיקרופונים במערך דיגיטלי	מיקרופון
תפריטי תוכניות	בקרי עוצמת קול

## אחסון

### טבלה 6. מפרט אחסון

· כונן SATA של 3 Gbps עבור הכונן האופטי · כונן SATA של 6 Gbps עבור הכונן הקשיח	ממשק
כונן בגודל 2.5 אינץ'	כונן קשיח
כונן DVD+/-RW 9.5 מ"מ אחד (אופציונלי)	כונן אופטי

## Media-card reader (קורא כרטיסי מדיה)

### טבלה 7. מפרטי קורא כרטיסי מדיה

חריץ 4 ב-1	Type (סוג)
· כרטיס ה-SD · (MMC) MultiMediaCard · מורחב SD קיבולת (SDXC) · כרטיס SD High Capacity (SDHC)	כרטיסים נתמכים

## צג

### טבלה 8. מפרט צג

· מסך מגע HD+ בגודל 19.5 אינץ' · מסך ללא מגע HD+ 19.5 אינץ'	Type (סוג)
1600 × 900	רזולוציה (מרבית)
0.2745 מ"מ × 0.2745 מ"מ	רוחב פיקסל
263 מ"מ (10.35 אינץ')	גובה
452 מ"מ (17.80 אינץ')	רוחב
495.30 מ"מ (19.50 אינץ')	אלכסון
60 Hz	קצב רענון
ניתן לשלוט בבהירות באמצעות לחצן הגברה/הפחתה של בהירות הצג	פקדים

# מצלמה

טבלה 9. מפרט המצלמה

רזולוציה

- תמונת סטילס: 0.92 מגה-פיקסל
- וידאו: 1280 x 720 פיקסלים (HD) בקצב 30 FPS (מרבי)

74 מעלות

זווית צפייה אלכסונית

## יציאות ומחברים

טבלה 10. מפרטי יציאות ומחברים

התקנים חיצוניים

רשת	יציאת RJ45 אחת
USB	שתי יציאות USB 2.0 שתי יציאות USB 3.0
שמע/וידאו	יציאת HDMI-in אחת יציאת line-out אודיו אחת יציאת אוזניות אחת

טבלה 11. מפרטי יציאות ומחברים

התקנים פנימיים

כרטיס M.2	חריץ אחד לכרטיס M.2 עבור WLAN וכרטיס משולב ל-Bluetooth
-----------	--

## וידאו

טבלה 12. מפרט וידאו

משולב	נפרד
בקר	Nvidia GeForce 920M
זיכרון	Intel HD Graphics 620 זיכרון Shared system memory (זיכרון מערכת משותף) זיכרון GDDR5 של 2 GB

## מתאם מתח

טבלה 13. מפרטים של מתאם המתח

Type (סוג)	65 וואט	90 וואט
זרם כניסה (מרבי)	1.70 אמפר	2.50 A
זרם מוצא (רציף)	3.34 אמפר	4.62 אמפר
מתח כניסה	100 VAC עד 240 VAC	
Input frequency (תדר כניסה)	50 עד 60 הרץ	
Rated output voltage (מתח יציאה נקוב)	19.50 וולט זרם ישר	
טווח טמפרטורות: בהפעלה	0° עד 40° צ' (32° עד 104° פ')	
טווח טמפרטורות: באחסון	-40° עד 70° צ' (-40° עד 158° פ')	

כפיים	קן	
184.17 מ"מ (7.25 אינץ')	174.80 מ"מ (6.88 אינץ')	גובה
204.98 מ"מ (8.07 אינץ')	120 מ"מ (4.72 אינץ')	רוחב
13.90 מ"מ (0.55 אינץ')	22.48 מ"מ (0.89 אינץ')	עומק
1.50 ק"ג (3.31 ליברות)	0.56 ק"ג (1.23 ליברות)	Weight (משקל)

## סביבת המחשב

רמת זיהום אוויר: G1 כמוגדר בתקן ISA-S71.04-1985

טבלה 15. סביבת המחשב

אחסון	Operating (בהפעלה)	
65°C עד -40°C (149°F עד -40°F)	0° עד 35° צ' (32°F עד 95°F)	טווח טמפרטורות
0% עד 95% (ללא התעבות)	10% עד 90% (ללא התעבות)	לחות יחסית (מקסימום)
1.30 GRMS	0.66 GRMS	מידת תנודה (מרבית)*
‡160 G	‡110 G	מידת זעזועים (מרבית)
-15.2 עד 10,668 מטר (-50 עד 35,000 רגל)	-15.2 עד 3048 מטר (-50 עד 10,000 רגל)	רום (מרבי)

\* נמדדת תוך שימוש בספקטרום תנודות אקראי המדמה סביבת משתמש.

† נמדדת עם פעימת חצי סינוס של 2 אלפיות השנייה כאשר הכוון הקשיח בשימוש.

‡ נמדדת עם פעימת חצי סינוס של 2 אלפיות השנייה כאשר הכוון הקשיח נמצא במצב חניית ראש.

## קבלת עזרה ופנייה אל Dell

### משאבי עזרה עצמית


ניתן לקבל מידע על המוצרים והשירותים של Dell באמצעות משאבי העזרה העצמית המקוונים הבאים:  
**טבלה 16. משאבי עזרה עצמית**

<a href="http://www.dell.com">www.dell.com</a>	מידע על מוצרים ושירותים של Dell
	יישום עזרה ותמיכה של Dell
	יישום Get Started (התחל)
בחיפוש של Windows, הקלד <b>Help and Support</b> (עזרה ותמיכה), והקש <b>Enter</b> .	גישה לעזרה ב-Windows 10
<a href="http://www.dell.com/support/windows">www.dell.com/support/windows</a> <a href="http://www.dell.com/support/linux">www.dell.com/support/linux</a>	עזרה מקוונת עבור מערכת ההפעלה
<a href="http://www.dell.com/support">www.dell.com/support</a>	מידע על פתרון בעיות, מדריכים למשתמש, הוראות התקנה, מפרטי מוצרים, בלוגים לסיוע בנושאים טכניים, מנהלי התקנים, עדכוני תוכנה ועוד.
<a href="http://www.dell.com/support/">www.dell.com/support/</a> ראה <i>Me and My Dell</i> (אני ו-Dell שלי) באתר <a href="http://www.dell.com/support/manuals">www.dell.com/support/manuals</a> .	למד על מערכת ההפעלה, הגדרת המחשב והפעלתו, גיבוי נתונים, אבחון ועוד.

### פנייה אל Dell

לפנייה אל Dell בנושא מכירות, תמיכה טכנית או שירות לקוחות, ראה [www.dell.com/contactdell](http://www.dell.com/contactdell).

**הערה**  הזמינות משתנה לפי הארץ והמוצר, וייתכן שחלק מהשירותים לא יהיו זמינים בארץ שלך.

**הערה**  אם אין ברשותך חיבור אינטרנט פעיל, תוכל למצוא פרטי יצירת קשר בחשבונת הרכישה, תעודת המשלוח, החשבון או קטלוג המוצרים של Dell.