

# Inspiron 20 3000

## הגדרה ומפרטים




דגם מחשב: Inspiron 20-3064  
דגם תקינה: W15B  
סוג תקינה: W15B005

# הערות, התראות ואזהרות

---

הערה: "הערה" מציינת מידע חשוב שמסייע להשתמש במוצר ביתר יעילות. 

התראה: "התראה" מציינת נזק אפשרי לחומרה או אובדן נתונים, ומסבירה כיצד ניתן למנוע את הבעיה. 

אזהרה: "אזהרה" מציינת אפשרות של נזק לרכוש, פגיעה גופנית או מוות. 

---

© 2016-2018 Dell Inc. או החברות המסונפות לה. כל הזכויות שמורות. Dell, EMC וכן סימנים מסחריים נוספים הם סימנים מסחריים של Dell Inc. או חברות הבת שלה. סימנים מסחריים נוספים עשויים להיות סימנים מסחריים של בעליהם בהתאמה.

05 - 2018

מהדורה A01

# תוכן עניינים

5 הגדר את המחשב.....

11 מבטים.....

11 חזית.....

12 שמאל.....

13 ימין.....

14 מאחור.....

15 הטיה.....

15 מעמד חצובה.....

16 מעמד בסיס.....

18 מפרט.....

18 מידות ומשקל.....

18 מעמד חצובה (מידות מרביות).....

19 מעמד בסיס (מידות מרביות).....

19 System Information (פרטי מערכת).....

20 זיכרון.....

20 תקשורת.....

20 Audio.....

21 אחסון.....

21 Media-card reader (קורא כרטיסי מדיה).....

21 צג.....

22 מצלמה.....

22 יציאות ומחברים.....

23 וידאו.....

23 מתאם מתח.....

23 מעמד.....

24 סביבת המחשב.....

**25.....Dell ופנייה אל קבלת עזרה**

25.....משאבי עזרה עצמית.

25.....Dell אל פנייה

# הגדר את המחשב

---

התראה: הנח את המחשב על משטח רך ונקי כדי למנוע שריטה של הצג.



1 התקן את המשענת האחורית.

### מעמד בסיס

(a) הרם את מגביה המעמד.



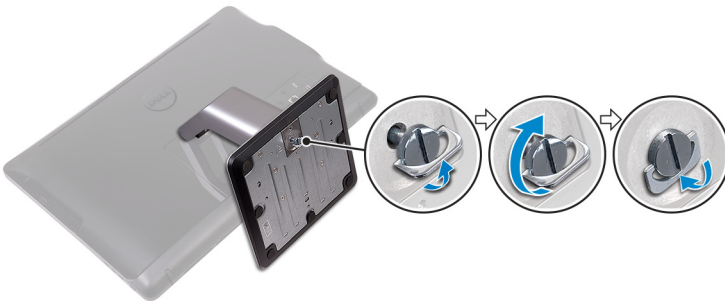
איור 1. הרמת מגביה המעמד

(b) חבר את הבסיס.



איור 2. חיבור הבסיס

(c) חזק את בורג החיזוק כדי להדק את הבסיס למגביה המעמד.



איור 3. חיזוק בורג החיזוק כדי להדק את הבסיס למעמד

### מעמד חצובה

הרם את המעמד.

- 2 הגדר את המקלדת ואת העכבר.  
עיין בתיעוד המצורף המקלדת ואת העכבר.
- 3 נתב את כבל החשמל דרך מכוון הניתוב שעל המעמד וחבר את מתאם המתח.  
**מעמד חצובה**



איור 5. חיבור מתאם המתח למעמד החצובה

**מעמד בסיס**



איור 6. חיבור מתאם המתח למעמד הבסיס

4 לחץ על מתג ההפעלה.

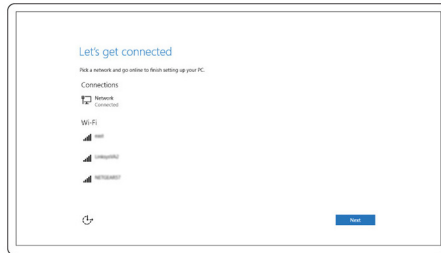


איור 7. לחיצה על לחצן ההפעלה

5 סיים את הגדרת מערכת ההפעלה.

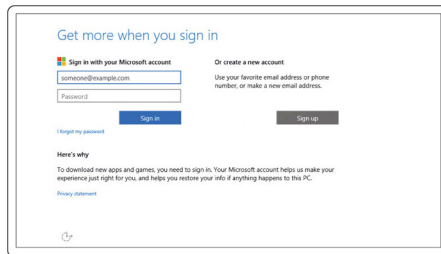
**עבור Windows:**

(a) התחבר לרשת.



**איור 8. התחברות לרשת**

(b) היכנס אל חשבון Microsoft או צור חשבון מקומי.



**איור 9. כניסה אל חשבון Microsoft או יצירת חשבון מקומי**

**עבור Ubuntu:**

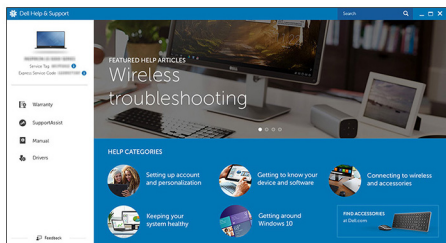
פעל לפי ההוראות על המסך כדי לסיים את ההתקנה.

6 אתר את יישומי Dell.  
טבלה 1. אתר את יישומי Dell

רשום את המחשב



עזרה ותמיכה של Dell



SupportAssist — בדוק ועדכן את המחשב שברשותך



# מבטים

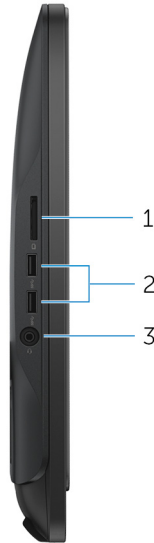
## חזית



### איור 10. מבט מלפנים

- 1 **מיקרופון (עבור דגם מסך מגע)**  
מספק קלט צליל דיגיטלי להקלטת שמע, שיחות קוליות וכן הלאה.
- 2 **מצלמה**  
מאפשרת לבצע צ'אטים בווידאו, לצלם תמונות ולהקליט סרטוני וידאו.
- 3 **נורית מצב מצלמה**  
מאירה כאשר המצלמה בשימוש.
- 4 **מיקרופון (עבור דגם שאינו מסך מגע)**  
מספק קלט צליל דיגיטלי להקלטת שמע, שיחות קוליות וכן הלאה.

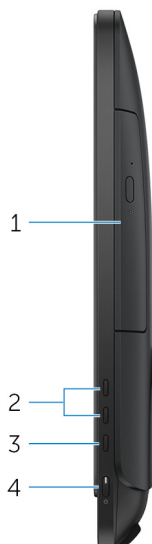
# שמאל



## איור 11. מבט משמאל

- |   |  |
|---|--|
| 1 | <b>Media-card reader (קורא כרטיסי מדיה)</b><br>קורא וכותב אל ומכרטיסי מדיה.  |
| 2 | <b>יציאות USB 3.0 (2)</b><br>חבר ציוד היקפי כגון התקני אחסון חיצוניים ומדפסות. מספקת מהירויות העברת נתונים של עד 5 Gbps. |
| 3 | <b>יציאת אוזניים</b><br>חבר אוזניות או דיבורית (שילוב של אוזניות ומיקרופון).   |

## ימין



### איור 12. מבט מימין

- 1 **כונן אופטי (אופציונלי)**  
קורא וכותב אל בתקליטורים ובתקליטורי DVD.
- 2 **לחצני בקרת בהירות הצג (2)**  
הקש כדי להגביר או להחליש את בהירות הצג.
- 3 **לחצן בחירת מקור קלט**  
הקש כדי לבחור מקור קלט של וידיאו
- 4 **לחצן הפעלה**  
הקש כדי להפעיל את המחשב אם הוא כבוי, במצב שינה או במצב תרדמה.  
הקש כדי להעביר את המחשב למצב שינה אם הוא מופעל.  
לחץ לחיצה ארוכה במשך 4 שניות כדי לאלץ את כיבוי המחשב.

הערה: באפשרותך להתאים אישית את התנהגות לחצן ההפעלה באפשרויות צריכת החשמל. למידע נוסף, ראה *אני וה-Dell שלי* באתר [www.dell.com/support/manuals](http://www.dell.com/support/manuals)

## מאחור



איור 13. מבט אחורי

- 1 **תווית תג שירות**  
תג השירות הוא מזהה אלפאנומרי ייחודי המאפשר לטכנאי השירות של Dell לזהות את רכיבי החומרה במחשב שלך ולקבל גישה למידע בנושא אחריות.
- 2 **יציאת מתאם חשמל**  
חבר מתאם חשמל כדי לספק חשמל למחשב ולטעון את הסוללה.
- 3 **יציאת רשת (עם נוריות)**  
חבר כבל Ethernet (RJ45) מנתב או ממודם פס רחב עבור גישה לרשת או לאינטרנט. שתי הנוריות ליד המחבר מציינות את מצב החיבור ואת פעילות הרשת.
- 4 **יציאות USB 2.0 (2)**  
חבר ציוד היקפי כגון התקני אחסון חיצוניים ומדפסות. מספקת מהירויות העברת נתונים של עד 480 Mbps.
- 5 **יציאת HDMI-in**

לחבר קונסולת משחקים, נגן Blu-ray אחרים או HDMI-out מאפשרים.

**Audio-יציאה** 6

חבר audio-פלט להתקנים כגון רמקולים, מגברים, וכן הלאה.

## הטיה

### מעמד חצובה



## מעמד בסיס





# מפרט

## מידות ומשקל

גובה	317.64 מ"מ (12.51 אינץ')
רוחב	480.52 מ"מ (18.92 אינץ')
עומק	· מסך מגע - 33.10 מ"מ (1.30 אינץ')
	· ללא מסך מגע - 34.20 מ"מ (1.35 אינץ')
משקל ללא מעמד:	
מסך מגע	4.21 ק"ג (9.28 ליברות)
ללא מסך מגע	3.43 ק"ג (7.56 ליברות)

הערה: משקל המחשב הנייד עשוי להשתנות בהתאם לתצורה שהוזמנה ולהבדלים בייצור.



## מעמד חצובה (מידות מרביות)



1 314.70 מ"מ (12.39 אינץ')

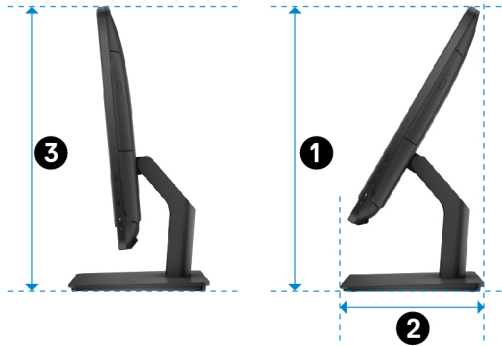
2 137.00 מ"מ (5.39 אינץ')

253.50 מ"מ (9.98 אינץ') **3**

265.73 מ"מ (10.46 אינץ') **4**

480.52 מ"מ (18.92 אינץ') **5**

## מעמד בסיס (מידות מרביות)



383.02 מ"מ (15.08 אינץ') **1**

205.00 מ"מ (8.07 אינץ') **2**

387.11 מ"מ (15.24 אינץ') **3**

## System Information (פרטי מערכת)

### טבלה 2. System Information (פרטי מערכת)

Inspiron 20-3060

דגם מחשב

· Intel Core i3 דור שביעי

מעבד

· Intel Core i5 דור שביעי

ערכת השבבים של המערכת

משולב במעבד

## זיכרון

טבלה 3. מפרט זיכרון

חריצי SODIMM שניים  
DDR4  
עד 2400 מגה-הרץ  
GB 8 ו- GB 4 GB 2

חריצים  
Type (סוג)  
מהירות  
תצורות נתמכות

## תקשורת

טבלה 4. מפרטי התקשורת

בקר 10/100 Mbps Ethernet משולב בלוח המערכת

- Wi-Fi 802.11 ז"ח
- Wi-Fi 802.11 b/g/n
- Bluetooth 4.0

Ethernet  
אלחוט

## Audio

טבלה 5. מפרטי השמע

Waves MaxxAudio Pro עם Realtek ALC3661

- שניים
- ממוצע: 3 ואט
- שיא: 3.50 ואט

מיקרופונים במערך דיגיטלי  
תפריטי תוכניות

בקר  
רמקולים  
Speaker Output (פלט רמקול)

מיקרופון  
בקרי עוצמת קול

## אחסון

### טבלה 6. מפרט אחסון

ממשק	· כונן SATA של 3 Gbps עבור הכונן האופטי
	· כונן SATA של 6 Gbps עבור הכונן הקשיח
כונן קשיח	כונן בגודל 2.5 אינץ'
כונן אופטי	כונן DVD+/-RW 9.5 מ"מ אחד (אופציונלי)

## Media-card reader (קורא כרטיסי מדיה)

### טבלה 7. מפרטי קורא כרטיסי מדיה

Type (סוג)	חריץ 4 ב-1
כרטיסים נתמכים	· כרטיס ה-SD
	· MultiMediaCard (MMC)
	· מורחב SD קיבולת (SDXC)
	· כרטיס SD High Capacity (SDHC)

## צג

### טבלה 8. מפרט צג

Type (סוג)	· מסך מגע HD+ בגודל 19.5 אינץ'
	· מסך ללא מגע HD+ 19.5 אינץ'
רזולוציה (מרבית)	1600 × 900
רוחב פיקסל	0.2745 מ"מ × 0.2745 מ"מ
גובה	263 מ"מ (10.35 אינץ')
רוחב	452 מ"מ (17.80 אינץ')
אלכסון	495.30 מ"מ (19.50 אינץ')
קצב רענון	60 Hz

## מצלמה

### טבלה 9. מפרט המצלמה

רזולוציה	· תמונת סטילס: 0.92 מגה-פיקסל
זווית צפייה אלכסונית	· וידאו: 1280 x 720 פיקסלים (HD) בקצב FPS 30 (מרבי)
	74 מעלות

## יציאות ומחברים

### טבלה 10. מפרטי יציאות ומחברים

התקנים חיצוניים	
רשת	· יציאת RJ45 אחת
USB	· שתי יציאות USB 2.0
	· שתי יציאות USB 3.0
שמע/וידאו	· יציאת HDMI-in אחת
	· יציאת line-out אודיו אחת
	· יציאת אוזניות אחת

### טבלה 11. מפרטי יציאות ומחברים

התקנים פנימיים	
כרטיס M.2	· חריץ אחד לכרטיס M.2 עבור WLAN וכרטיס משולב ל-Bluetooth

## וידאו

טבלה 12. מפרט וידאו

נפרד	משולב	
Nvidia GeForce 920M	Intel HD Graphics 620	בקר
זיכרון GDDR5 של 2 GB	Shared system memory (זיכרון מערכת משותף)	זיכרון

## מתאם מתח

טבלה 13. מפרטים של מתאם המתח

90 וואט	65 וואט	Type (סוג)
2.50 A	1.70 אמפר	זרם כניסה (מרבי)
4.62 אמפר	3.34 אמפר	זרם מוצא (רציף)
240 VAC עד 100 VAC		מתח כניסה
50 עד 60 הרץ		Input frequency (תדר) (כניסה)
19.50 וולט זרם ישר		Rated output voltage (מתח יציאה נקוב)
0° עד 40° צי (32° עד 104° פ')		טווח טמפרטורות: בהפעלה
-40° עד 70° צי (-40° עד 158° פ')		טווח טמפרטורות: באחסון

## מעמד

טבלה 14. מעמד

כפיים	קן	
184.17 מ"מ (7.25 אינץ')	174.80 מ"מ (6.88 אינץ')	גובה
204.98 מ"מ (8.07 אינץ')	120 מ"מ (4.72 אינץ')	רוחב
13.90 מ"מ (0.55 אינץ')	22.48 מ"מ (0.89 אינץ')	עומק
1.50 ק"ג (3.31 ליברות)	0.56 ק"ג (1.23 ליברות)	Weight (משקל)

# סביבת המחשב

רמת זיהום אוויר: G1 כמוגדר בתקן ISA-S71.04-1985  
טבלה 15. סביבת המחשב

אחסון	Operating (בהפעלה)	
65°C עד -40°C (149°F עד -40°F)	0° עד 35° צ' (32°F עד 95°F)	טווח טמפרטורות
95% עד 0% (ללא התעבות)	10% עד 90% (ללא התעבות)	לחות יחסית (מקסימום)
1.30 GRMS	0.66 GRMS	מידת תנודה (מרבית)*
‡160 G	†110 G	מידת זעזועים (מרבית)
10,668 מטר עד -15.2 (50 עד 35,000 רגל)	3048 מטר עד -15.2 (10,000 רגל עד -50)	רום (מרבי)

\* נמדדת תוך שימוש בספקטרום תנודות אקראי המדמה סביבת משתמש.

† נמדדת עם פעימת חצי סינוס של 2 אלפיות השנייה כאשר הכונן הקשיח בשימוש.

‡ נמדדת עם פעימת חצי סינוס של 2 אלפיות השנייה כאשר הכונן הקשיח נמצא במצב חניית ראש.

# קבלת עזרה ופנייה אל Dell

## משאבי עזרה עצמית

ניתן לקבל מידע על המוצרים והשירותים של Dell באמצעות משאבי העזרה העצמית המקוונים הבאים:

טבלה 16. משאבי עזרה עצמית

[www.dell.com](http://www.dell.com)

מידע על מוצרים ושירותים של Dell



יישום עזרה ותמיכה של Dell



יישום Get Started (התחל)

בחיפוש של Windows, הקלד **Help and Support** (עזרה ותמיכה), והקש **Enter**.

גישה לעזרה ב- Windows 10

[www.dell.com/support/windows](http://www.dell.com/support/windows)

עזרה מקוונת עבור מערכת ההפעלה

[www.dell.com/support/linux](http://www.dell.com/support/linux)

[www.dell.com/support](http://www.dell.com/support)


מידע על פתרון בעיות, מדריכים למשתמש, הוראות התקנה, מפרטי מוצרים, בלוגים לסיוע בנושאים טכניים, מנהלי התקנים, עדכוני תוכנה ועוד.

ראה *Me and My Dell* (אני ו-Dell שלי) באתר [www.dell.com/support/manuals](http://www.dell.com/support/manuals).

למד על מערכת ההפעלה, הגדרת המחשב והפעלתו, גיבוי נתונים, אבחון ועוד.

## פנייה אל Dell

לפנייה אל Dell בנושא מכירות, תמיכה טכנית או שירות לקוחות, ראה [www.dell.com/contactdell](http://www.dell.com/contactdell).

הערה: הזמינות משתנה לפי הארץ והמוצר, וייתכן שחלק מהשירותים לא יהיו זמינים בארץ שלך. 

**הערה:** אם אין ברשותך חיבור אינטרנט פעיל, תוכל למצוא פרטי יצירת קשר  
בחשבונית הרכישה, תעודת המשלוח, החשבון או קטלוג המוצרים של Dell. 