

Inspiron 20 3000

Ρύθμιση και προδιαγραφές

Μοντέλο υπολογιστή: Inspiron 20-3064
Μοντέλο σύμφωνα με τους κανονισμούς: W15B
Τύπος σύμφωνα με τους κανονισμούς: W15B005



Σημείωση, προσοχή και προειδοποίηση



ΣΗΜΕΙΩΣΗ: Η ΣΗΜΕΙΩΣΗ υποδεικνύει σημαντικές πληροφορίες που σας βοηθούν να χρησιμοποιείτε καλύτερα το προϊόν σας.



ΠΡΟΣΟΧΗ: Η ΠΡΟΣΟΧΗ υποδεικνύει είτε ενδεχόμενη ζημιά στο υλισμικό είτε απώλεια δεδομένων και σας ενημερώνει για τον τρόπο με τον οποίο μπορείτε να αποφύγετε το πρόβλημα.



ΠΡΟΕΙΔΟΠΟΙΗΣΗ: Η ΠΡΟΕΙΔΟΠΟΙΗΣΗ υποδεικνύει ότι υπάρχει το ενδεχόμενο να προκληθούν υλική ζημιά και απλός ή θανάσιμος τραυματισμός.

© 2016-2018 Dell Inc. ή οι θυγατρικές της. Με επιφύλαξη κάθε νόμιμου δικαιώματος. Οι ονομασίες Dell, EMC και άλλα συναφή εμπορικά σήματα είναι εμπορικά σήματα της Dell Inc. ή των θυγατρικών της. Όλα τα υπόλοιπα εμπορικά σήματα ενδέχεται να είναι εμπορικά σήματα των αντίστοιχων κατόχων τους.

2018 - 05


Αναθ. A01

Πίνακας περιεχομένων

Ρύθμιση του υπολογιστή σας.....	5
Όψεις.....	11
Μπροστινή πλευρά.....	11
Αριστερή πλευρά.....	12
Δεξιά πλευρά.....	13
Πίσω πλευρά.....	14
Κλίση.....	15
Βάση τύπου καβαλέτου.....	15
Βάση τύπου βάρθρου.....	16
Προδιαγραφές.....	18
Διαστάσεις και βάρος.....	18
Βάση τύπου καβαλέτου (μέγιστες διαστάσεις).....	18
Βάση τύπου βάρθρου (μέγιστες διαστάσεις).....	19
Πληροφορίες συστήματος.....	20
Μνήμη.....	20
Επικοινωνίες.....	20
Ήχος.....	21
Αποθήκευση.....	21
Μονάδα ανάγνωσης καρτών πολυμέσων.....	21
Οθόνη.....	22
Κάμερα.....	22
Θύρες και σύνδεσμοι.....	22
Video (Κάρτα γραφικών).....	23
Προσαρμογέας ισχύος.....	23
Βάση.....	24
Περιβάλλον υπολογιστή.....	24

Λήψη βοήθειας και επικοινωνία με την Dell.....	26
Πόροι αυτοβοήθειας.....	26
Επικοινωνία με την Dell.....	27

Ρύθμιση του υπολογιστή σας

 ΠΡΟΣΟΧΗ: Τοποθετήστε τον υπολογιστή επάνω σε μια μαλακή και επίπεδη επιφάνεια για να μη γρατσουνιστεί η οθόνη.

1 Ρυθμίστε τη βάση στήριξης.

Βάση τύπου βάρου

a) Σηκώστε τον ανυψωτήρα της βάσης στήριξης.



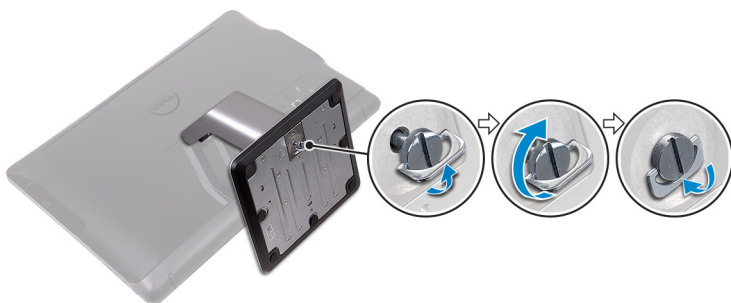
Αριθμός 1. Σήκωμα του ανυψωτήρα της βάσης στήριξης

b) Προσαρτήστε τη βάση.



Αριθμός 2. Προσάρτηση της βάσης.

c) Σφίξτε τη μη αποσπώμενη βίδα για να στερεώσετε τη βάση στον ανυψωτήρα της βάσης στήριξης.



Αριθμός 3. Σφίξιμο της μη αποσπώμενης βίδας για το στερέωμα της βάσης στον ανυψωτήρα.

6

Βάση τύπου καβαλέτου

Σηκώστε τη βάση στήριξης.

- 2 Ρυθμίστε το πληκτρολόγιο και το ποντίκι.
Ανατρέξτε στην τεκμηρίωση που παραλάβατε μαζί με το πληκτρολόγιο και το ποντίκι.
- 3 Περάστε το καλώδιο λειτουργίας στη διαδρομή του μέσα από τον οδηγό της επάνω στη βάση στήριξης και συνδέστε τον προσαρμογέα ισχύος.

Βάση τύπου καβαλέτου



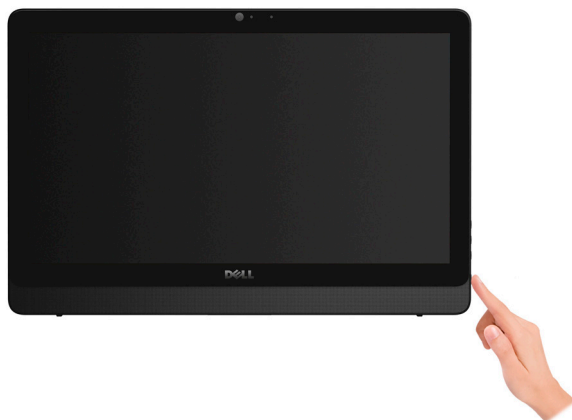
Αριθμός 5. Σύνδεση του προσαρμογέα ισχύος με τη βάση τύπου καβαλέτου

Βάση τύπου βάρθρου



Αριθμός 6. Σύνδεση του προσαρμογέα ισχύος με τη βάση τύπου βάρθρου

4 Πατήστε το κουμπί λειτουργίας.

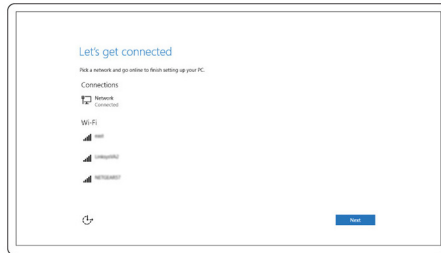


Αριθμός 7. Πάτημα του κουμπιού λειτουργίας

5 Τελειώστε τη ρύθμιση του λειτουργικού συστήματος.

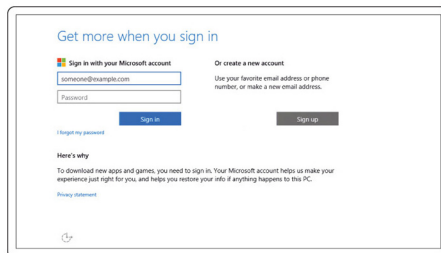
Για Windows:

- a) Συνδεθείτε στο δίκτυό σας.



Αριθμός 8. Σύνδεση στο δίκτυό σας

- b) Πραγματοποιήστε είσοδο στον λογαριασμό σας στη Microsoft ή δημιουργήστε τοπικό λογαριασμό.



Αριθμός 9. Είσοδος στον λογαριασμό σας στη Microsoft ή δημιουργία τοπικού λογαριασμού

Για Ubuntu:

Ακολουθήστε τις οδηγίες που θα παρουσιαστούν στην οθόνη για να τελειώσει η ρύθμιση.

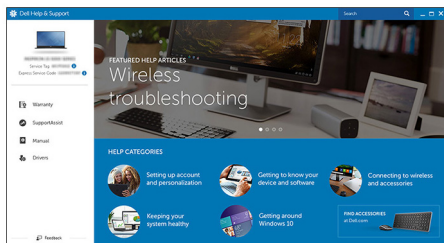
6 Εντοπίστε τις εφαρμογές της Dell.

Πίνακας 1. Εντοπισμός των εφαρμογών της Dell



Δήλωση του υπολογιστή σας

Βοήθεια & υποστήριξη της Dell



SupportAssist — Έλεγχος και ενημέρωση του υπολογιστή σας

Όψεις

Μπροστινή πλευρά

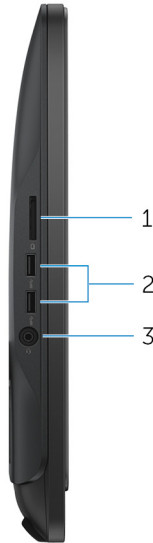


Αριθμός 10. Μπροστινή όψη

- 1 Μικρόφωνο (για μοντέλο με οθόνη αφής)**
Παρέχει ψηφιακή είσοδο ήχου για ηχογράφηση, φωνητικές κλήσεις και ούτω καθεξής.
- 2 Κάμερα**
Σας δίνει τη δυνατότητα βιντεοσυνομιλίας, καταγραφής φωτογραφιών και εγγραφής βίντεο.
- 3 Λυχνία κατάστασης κάμερας**
Ανάβει όταν χρησιμοποιείται η κάμερα.
- 4 Μικρόφωνο (για μοντέλο χωρίς οθόνη αφής)**

Παρέχει ψηφιακή είσοδο ήχου για ηχογράφηση, φωνητικές κλήσεις και ούτω καθεξής.

Αριστερή πλευρά



Αριθμός 11. Αριστερή όψη


- 1 Μονάδα ανάγνωσης καρτών πολυμέσων**
Εκτελεί ανάγνωση και εγγραφή σε κάρτες πολυμέσων.
- 2 Θύρες USB 3.0 (2)**
Συνδέστε περιφερειακά, όπως εξωτερικές συσκευές αποθήκευσης και εκτυπωτές. Παρέχει ταχύτητες μεταφοράς δεδομένων έως 5 Gbps.
- 3 Θύρα κεφαλοσυσκευής**
Συνδέστε ακουστικά ή κεφαλοσυσκευή (σύνθετη συσκευή ακουστικών και μικροφώνου).

Δεξιά πλευρά

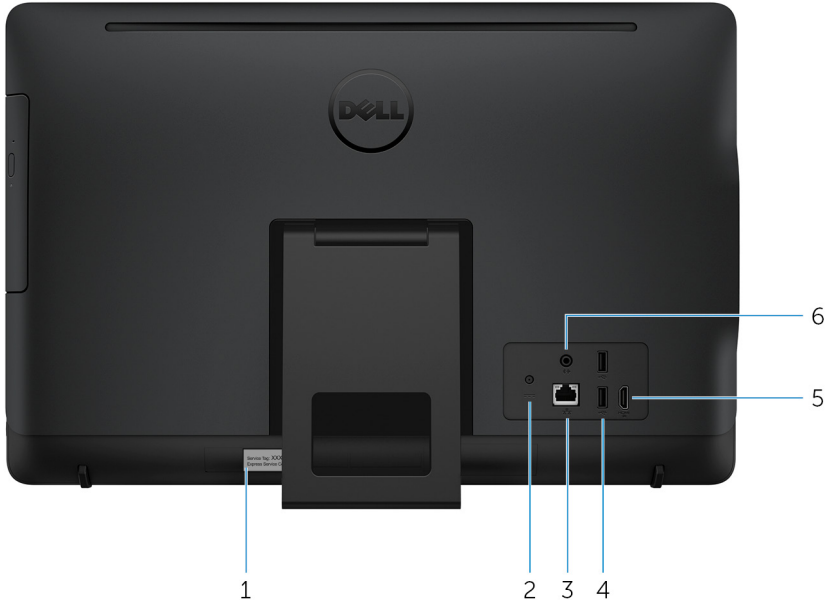


Αριθμός 12. Δεξιά όψη

- 1 Μονάδα οπτικού δίσκου (προαιρετικά)**
Εκτελεί ανάγνωση και εγγραφή σε CD και DVD.
- 2 Κουμπιά ρύθμισης φωτεινότητας οθόνης (2)**
Πιέστε τα για να αυξήσετε ή να μειώσετε τη φωτεινότητα της οθόνης.
- 3 Κουμπί επιλογής πηγής εισόδου**
Πιέστε το για να επιλέξετε την πηγή εισόδου βίντεο.
- 4 Κουμπί λειτουργίας**
Πιέστε το για να ενεργοποιήσετε τον υπολογιστή αν είναι απενεργοποιημένος ή σε κατάσταση αναστολής λειτουργίας ή αδρανοποίησης.
Πιέστε το για να θέσετε τον υπολογιστή σε κατάσταση αναστολής λειτουργίας αν είναι ενεργοποιημένος.
Πιέστε το παρατεταμένα επί 4 δευτερόλεπτα για να επιβάλετε τον τερματισμό της λειτουργίας του υπολογιστή.

-  **ΣΗΜΕΙΩΣΗ:** Μπορείτε να εξατομικεύσετε τη συμπεριφορά του κουμπιού λειτουργίας με τη δυνατότητα Power Options (Επιλογές παροχής ενέργειας). Για περισσότερες πληροφορίες ανατρέξτε στην ενότητα *Me and My Dell* (Εγώ και η Dell μου) στην ιστοσελίδα www.dell.com/support/manuals.

Πίσω πλευρά



Αριθμός 13. Πίσω όψη

1 Ετικέτα εξυπηρέτησης

Η ετικέτα εξυπηρέτησης είναι ένα μοναδικό αλφαριθμητικό αναγνωριστικό που δίνει στους τεχνικούς συντήρησης της Dell τη δυνατότητα να εξακριβώνουν τα εξαρτήματα του υλισμικού στον υπολογιστή σας και να αποκτούν πρόσβαση στις πληροφορίες για την εγγύηση.

2 Θύρα προσαρμογέα ισχύος

Συνδέστε προσαρμογέα ισχύος για παροχή ρεύματος στον υπολογιστή σας και φόρτιση της μπαταρίας.

3 **Θύρα δικτύου (με λυχνίες)**

Συνδέστε καλώδιο Ethernet (RJ45) από δρομολογητή ή ευρυζωνικό μόντεμ για πρόσβαση σε δίκτυο ή στο Ίντερνετ.

Οι δύο λυχνίες δίπλα στον σύνδεσμο υποδεικνύουν την κατάσταση της συνδετικότητας και τη δραστηριότητα του δικτύου.

4 **Θύρες USB 2.0 (2)**

Συνδέστε περιφερειακά, όπως εξωτερικές συσκευές αποθήκευσης και εκτυπωτές. Παρέχει ταχύτητες μεταφοράς δεδομένων έως 480 Mbps.

5 **Θύρα εισόδου HDMI**

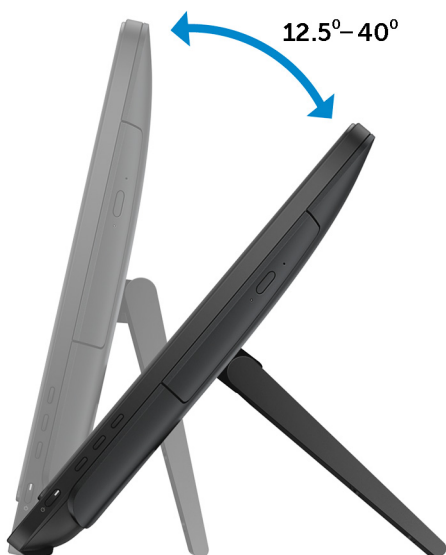
Συνδέστε κονσόλα παιχνιδιών, συσκευή αναπαραγωγής Blu-ray ή άλλες συσκευές με ικανότητα εξόδου HDMI.

6 **Θύρα εξόδου ήχου**

Συνδέστε συσκευές εξόδου ήχου όπως ηχεία, ενισχυτές και ούτω καθεξής.

Κλίση

Βάση τύπου καβαλέτου



Βάση τύπου βάρου





Προδιαγραφές

Διαστάσεις και βάρος

Ύψος	317,64 χιλιοστά (12,51 ίντσες)
Πλάτος	480,52 χιλιοστά (18,92 ίντσες)
Βάθος	<ul style="list-style-type: none">· Οθόνη αφής – 33,10 χιλιοστά (1,30 ίντσες)· Οθόνη χωρίς λειτουργία αφής – 34,20 χιλιοστά (1,35 ίντσες)
Ύψος χωρίς βάση:	
Οθόνη αφής	4,21 κιλά (9,28 λίβρες)
Οθόνη χωρίς λειτουργία αφής	3,43 κιλά (7,56 λίβρες)



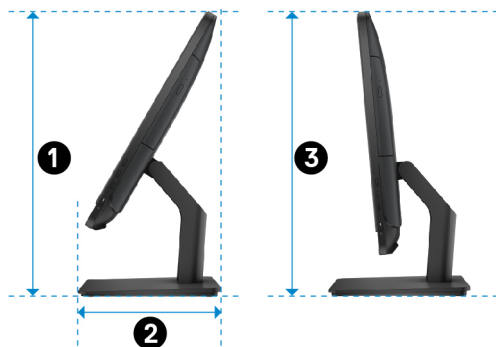
ΣΗΜΕΙΩΣΗ: Το βάρος του φορητού σας υπολογιστή ποικίλει και εξαρτάται από τη διάρθρωση που παραγγείλατε και από την κατασκευαστική μεταβλητότητα.

Βάση τύπου καβαλέτου (μέγιστες διαστάσεις)



- ❶ 314,70 χιλιοστά (12,39 ίντσες)
- ❷ 137,00 χιλιοστά (5,39 ίντσες)
- ❸ 253,50 χιλιοστά (9,98 ίντσες)
- ❹ 265,73 χιλιοστά (10,46 ίντσες)
- ❺ 480,52 χιλιοστά (18,92 ίντσες)

Βάση τύπου βάρθρου (μέγιστες διαστάσεις)



- ❶ 383,02 χιλιοστά (15,08 ίντσες)
- ❷ 205 χιλιοστά (8,07 ίντσες)
- ❸ 387,11 χιλιοστά (15,24 ίντσες)

Πληροφορίες συστήματος

Πίνακας 2. Πληροφορίες συστήματος

Μοντέλο υπολογιστή	Inspiron 20-3060
Επεξεργαστής	<ul style="list-style-type: none">· Intel Core i3 7ης γενιάς· Intel Core i5 7ης γενιάς
Πληθυσύνολο (Chipset) συστήματος	Ενσωματωμένο στον επεξεργαστή

Μνήμη

Πίνακας 3. Προδιαγραφές μνήμης

Υποδοχές	Δύο υποδοχές SODIMM
Τύπος	DDR4
Ταχύτητα	Έως και 2.400 MHz
Υποστηριζόμενες διαρθρώσεις	2 GB, 4 GB και 8 GB

ΕΠΙΚΟΙΝΩΝΙΕΣ

Πίνακας 4. Προδιαγραφές επικοινωνίας

Ethernet	Ελεγκτής Ethernet 10/100 Mbps, ενσωματωμένος στην πλακέτα συστήματος
Wireless (Ασύρματη σύνδεση)	<ul style="list-style-type: none">· Wi-Fi 802.11ac· Wi-Fi 802.11b/g/n· Bluetooth 4.0

Ήχος

Πίνακας 5. Προδιαγραφές κάρτας ήχου

Ελεγκτής	Realtek ALC3661 Waves MaxxAudio Pro
Ηχεία	Δύο
Έξοδος ηχείων	<ul style="list-style-type: none">· Μέση τιμή: 3 W· Κορυφοτιμή: 3,50 W
Μικρόφωνο	Ψηφιακά μικρόφωνα συστοιχίας
Κουμπιά ρύθμισης ακουστικής έντασης	Μενού προγραμμάτων

Αποθήκευση

Πίνακας 6. Προδιαγραφές μονάδων αποθήκευσης

Διεπαφή	<ul style="list-style-type: none">· SATA 3 Gbps για μονάδα οπτικού δίσκου· SATA 6 Gbps για σκληρό δίσκο
Σκληρός δίσκος	Μία μονάδα δίσκου 2,5 ιντσών
Μονάδα οπτικού δίσκου	Μία μονάδα δίσκου DVD+/-RW 9,5 χιλιοστών (προαιρετικά)

Μονάδα ανάγνωσης καρτών πολυμέσων

Πίνακας 7. Προδιαγραφές μονάδας ανάγνωσης καρτών πολυμέσων

Τύπος	Μία υποδοχή 4 σε 1
Υποστηριζόμενες κάρτες	<ul style="list-style-type: none">· Κάρτα SD· MultiMediaCard (MMC)· Κάρτα SD Extended Capacity (SDXC)· Κάρτα SD High-Capacity (SDHC)

Οθόνη

Πίνακας 8. Προδιαγραφές οθόνης

Τύπος	<ul style="list-style-type: none">· Οθόνη αφής υπερυψηλής ευκρίνειας (HD+) 19,5 ιντσών· Οθόνη υπερυψηλής ευκρίνειας (HD+) 19,5 ιντσών χωρίς λειτουργία αφής
Ανάλυση (μέγιστη)	1.600 x 900
Βήμα εικονοφιδίων (pixel)	0,2745 χιλιοστά x 0,2745 χιλιοστά
Ύψος	263 χιλιοστά (10,35 ίντσες)
Πλάτος	452 χιλιοστά (17,8 ίντσες)
Διαγώνιος	495,3 χιλιοστά (19,5 ίντσες)
Ρυθμός ανανέωσης	60 Hz
Κουμπιά ρύθμισης	Μπορείτε να ελέγξετε τη φωτεινότητα μέσω του κουμπιού αύξησης/μείωσης της φωτεινότητας της οθόνης.

Κάμερα

Πίνακας 9. Προδιαγραφές κάμερας

Ανάλυση	<ul style="list-style-type: none">· Ακίνητη εικόνα: 0,92 megapixel· Βίντεο: 1.280 x 720 σε 30 FPS (μέγιστη)
Γωνία θέασης διαγώνιας	74 μοίρες

Θύρες και σύνδεσμοι

Πίνακας 10. Προδιαγραφές θυρών και συνδέσμων

Εξωτερικοί

Δίκτυο	Μία θύρα RJ45
USB	<ul style="list-style-type: none">· Δύο θύρες USB 2.0

Εξωτερικοί

- Δύο θύρες USB 3.0
- Μία θύρα εισόδου HDMI
- Μία θύρα γραμμής εξόδου ήχου
- Μία θύρα κεφαλοσυσκευής

Πίνακας 11. Προδιαγραφές θυρών και συνδέσμων

Εσωτερικοί

Κάρτα M.2 Μία υποδοχή M.2 για σύνθετη κάρτα ασύρματου τοπικού δικτύου (WLAN) και Bluetooth

Video (Κάρτα γραφικών)

Πίνακας 12. Προδιαγραφές κάρτας γραφικών

	Ενσωματωμένο	Χωριστή
Ελεγκτής	Intel HD Graphics 620	Nvidia GeForce 920M
Μνήμη	Κοινόχρηστη μνήμη συστήματος	GDDR5 2 GB

Προσαρμογές ισχύος

Πίνακας 13. Προδιαγραφές προσαρμογέα ισχύος

Τύπος	65 W	90 W
Ρεύμα εισόδου (μέγιστη τιμή)	1,70 A	2,50 A
Ρεύμα εξόδου (συνεχές)	3,34 A	4,62 A
Τάση εισόδου	100 V έως 240 V εναλλασσόμενου ρεύματος (AC)	
Συχνότητα εισόδου	50 Hz έως 60 Hz	

Τύπος	65 W	90 W
Ονομαστική τάση εξόδου	19,50 V συνεχούς ρεύματος (DC)	
Περιοχή τιμών θερμοκρασίας: Κατά τη λειτουργία	0°C έως 40°C (32°F έως 104°F)	
Περιοχή τιμών θερμοκρασίας: Κατά την αποθήκευση	-40°C έως 70°C (-40°F έως 158°F)	

Βάση

Πίνακας 14. Βάση

	Καβαλέτο	Βάθρο
Ύψος	174,8 χιλιοστά (6,88 ίντσες)	184,17 χιλιοστά (7,25 ίντσες)
Πλάτος	120 χιλιοστά (4,72 ίντσες)	204,98 χιλιοστά (8,07 ίντσες)
Βάθος	22,48 χιλιοστά (0,89 ίντσες)	13,9 χιλιοστά (0,55 ίντσες)
Βάρος	0,56 κιλά (1,23 λίβρες)	1,5 κιλά (3,31 λίβρες)

Περιβάλλον υπολογιστή

Επίπεδο αερομεταφερόμενων ρύπων: G1 όπως καθορίζει το πρότυπο ISA-S71.04-1985

Πίνακας 15. Περιβάλλον υπολογιστή

	Κατά τη λειτουργία	Αποθήκευση
Περιοχή τιμών θερμοκρασίας	0°C έως 35°C (32°F έως 95°F) (32°F έως 95°F)	-40°C έως 65°C (-40°F έως 149°F)
Σχετική υγρασία (μέγιστη)	10% έως 90% (χωρίς συμπύκνωση)	0% έως 95% (χωρίς συμπύκνωση)

	Κατά τη λειτουργία	Αποθήκευση
Δόνηση (μέγιστη)*	0,66 GRMS	1,30 GRMS
Πλήγμα (μέγιστο)	110 G [†]	160 G [‡]
Υψόμετρο (μέγιστο)	-15,2 μέτρα έως 3.048 μέτρα (-50 πόδια έως 10.000 πόδια)	-15,2 μέτρα έως 10.668 μέτρα (-50 πόδια έως 35.000 πόδια)

* Μετρημένη με χρήση τυχαίου φάσματος δόνησης που προσομοιώνει το περιβάλλον του χρήστη.

† Μετρημένο με χρήση μισού ημιτονοειδούς παλμού 2 ms κατά τη χρήση του σκληρού δίσκου.

‡ Μετρημένο με χρήση μισού ημιτονοειδούς παλμού 2 ms ενόσω η κεφαλή του σκληρού δίσκου είναι σταματημένη.

Λήψη βοήθειας και επικοινωνία με την Dell

Πόροι αυτοβοήθειας

Μπορείτε να βρείτε πληροφορίες και βοήθεια για τα προϊόντα και τις υπηρεσίες της Dell χρησιμοποιώντας τους εξής πόρους αυτοβοήθειας:

Πίνακας 16. Πόροι αυτοβοήθειας

Πληροφορίες για προϊόντα και υπηρεσίες της Dell

www.dell.com

Εφαρμογή Dell Help & Support (Βοήθεια & υποστήριξη της Dell)



Εφαρμογή Get started (Γρήγορα αποτελέσματα)



Πρόσβαση στη βοήθεια σε Windows 10

Στο πεδίο αναζήτησης στα Windows πληκτρολογήστε τη φράση **Help and Support** (Βοήθεια και υποστήριξη) και πιάστε το πλήκτρο **Enter**.

Διαδικτυακή βοήθεια για το λειτουργικό σύστημα

www.dell.com/support/windows
www.dell.com/support/linux

Πληροφορίες για την αντιμετώπιση προβλημάτων, εγχειρίδια χρήστη, οδηγίες ρύθμισης, προδιαγραφές προϊόντων, ιστολόγια τεχνικής βοήθειας, προγράμματα οδήγησης, ενημερωμένες εκδόσεις λογισμικό και ούτω καθεξής

www.dell.com/support.

Ενημερωθείτε για το λειτουργικό σας σύστημα, τη ρύθμιση και τη χρήση του υπολογιστή σας, τη δημιουργία



Ανατρέξτε στην ενότητα *Me and My Dell* (Εγώ και η Dell μου) στην

αντιγράφων ασφαλείας, τα
διαγνωστικά και ούτω καθεξής.

ιστοσελίδα [www.dell.com/support/
manuals](http://www.dell.com/support/manuals).

Επικοινωνία με την Dell

Αν θέλετε να επικοινωνήσετε με την Dell για θέματα πωλήσεων, τεχνικής υποστήριξης ή εξυπηρέτησης πελατών, ανατρέξτε στην ιστοσελίδα www.dell.com/contactdell.

-  **ΣΗΜΕΙΩΣΗ:** Η διαθεσιμότητα ποικίλλει ανά χώρα και προϊόν και ορισμένες υπηρεσίες ενδέχεται να μην είναι διαθέσιμες στη χώρα σας.
-  **ΣΗΜΕΙΩΣΗ:** Αν δεν έχετε ενεργή σύνδεση στο Ίντερνετ, μπορείτε να βρείτε τα στοιχεία επικοινωνίας στο τιμολόγιο αγοράς, στο δελτίο αποστολής, στον λογαριασμό σας ή στον κατάλογο προϊόντων της Dell.