

Inspiron 20 3000

Määrittäminen ja tekniset tiedot



Huomautukset, varoitukset ja vaarat

 **HUOMAUTUS** HUOMAUTUKSET ovat tärkeitä tietoja, joiden avulla voit käyttää tuotetta entistä paremmin.

 **VAROITUS** VAROITUKSET kertovat tilanteista, joissa laitteisto voi vahingoittua tai joissa tietoja voidaan menettää. Niissä kerrotaan myös, miten nämä tilanteet voidaan välttää.

 **VAARA** VAARAILMOITUKSET kertovat tilanteista, joihin saattaa liittyä omaisuusvahinkojen, loukkaantumisen tai kuoleman vaara.

© 2016-2019 Dell Inc. tai sen tytäryritykset. Kaikki oikeudet pidätetään. Dell, EMC ja muut tavaramerkit ovat Dell Inc:in tai sen tytäryritysten tavaramerkkejä. Muut tavaramerkit voivat olla omistajiensa tavaramerkkejä.

1 Tietokoneen asentaminen.....	4
2 Näkymät.....	7
Edessä.....	7
Vasen.....	8
Oikea.....	8
Takana.....	9
Kaltevuus.....	10
3 Tekniset tiedot.....	12
Mitat ja paino.....	12
Järjestelmätiedot.....	13
Muisti.....	13
Tiedonsiirto.....	13
Ääni.....	14
Säilytyksessä.....	14
Muistikortinlukija.....	14
Näyttö.....	14
Kamera.....	15
Portit ja liittimet.....	15
Video.....	15
Verkkolaite.....	15
Jalusta.....	16
Tietokoneympäristö.....	16
4 Avun saaminen ja Dellin yhteystiedot.....	17

Tietokoneen asentaminen

VAROITUS Aseta tietokone tasaiselle, pehmeälle ja puhtaalle pinnalle, jotta näyttö ei naarmuunnu.

1. Asenna tuki.

Vinojalusta Nosta jalustan tukijalka.



Alusta

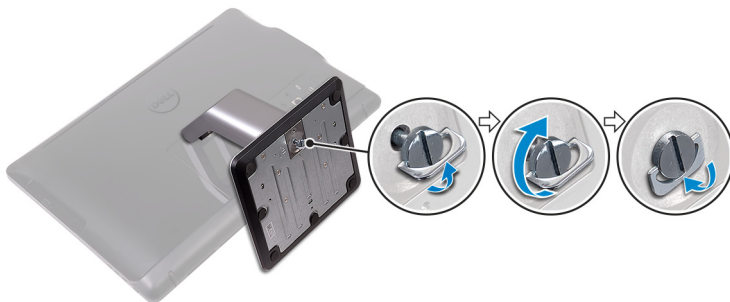
a) Nosta jalustan tukijalka



b) Kiinnitä alusta.



c) Kiinnitä jalustan pohja jalustan nostimeen kiristämällä ankkuriruuvi.



2. Kytke näppäimistö ja hiiri.

i | **HUOMAUTUS** Katso asennusohjeet näppäimistön ja hiiren mukana toimitetuista asiakirjoista.

3. Kytke verkkolaite.

! | **VAARA** Vedä virtalähteen kaapeli jalustan reititysohjaimen läpi, jotta virtalähde ei vahingoitu ja jotta järjestelmä ei pääse vahingossa sammumaan, kun jalustan asentoa muutetaan.

Vinotuki



Alusta



4. Paina virtapainiketta.



5. Suorita käyttöjärjestelmän asennus loppuun.

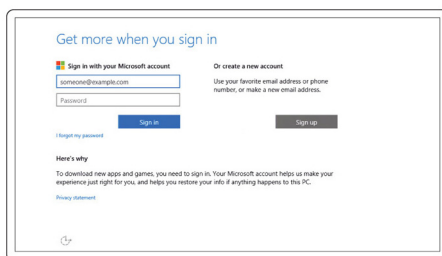
Windows:

- a) Muodosta yhteys verkkoon.



Kuva 1. Yhteyden muodostaminen verkkoon

b) Kirjautu Microsoft-tilillesi tai luo paikallinen tili.



Kuva 2. Kirjautuminen Microsoft-tilillesi tai paikallisen tilin luominen

Ubuntu:

Suorita asennus loppuun noudattamalla näytön ohjeita.

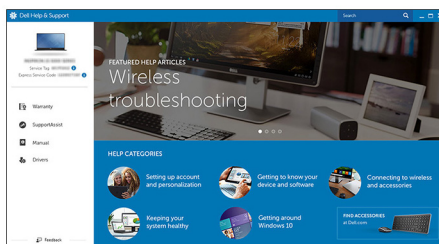
6. Paikanna Dell-sovellukset.

Taulukko 1. Paikanna Dell-sovellukset



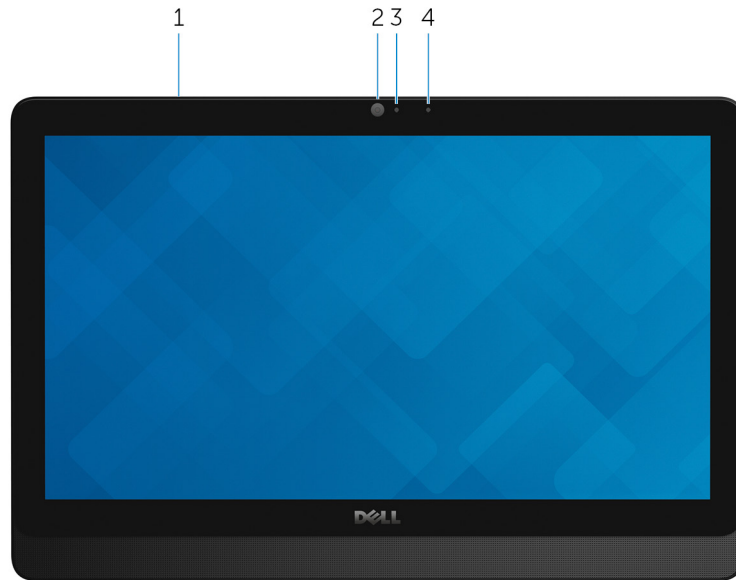
Rekisteröi tietokone

Dell Help and Support -sovellus



SupportAssist – Tarkista päivitysten saatavuus ja päivitä tietokone

Edessä



Kuva 3. Näkymä edestä

1. Mikrofoni (kosketusnäyttölliset mallit)

Äänitulo digitaalista audiotallennusta, äänipuheluita tms. varten.

2. Kamera

Voit puhua videopuheluita, ottaa valokuvia ja kuvata videoita.

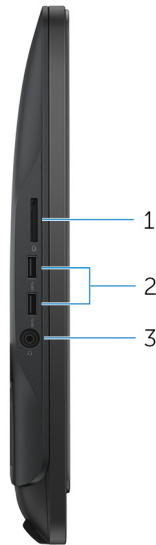
3. Kameran tilavalo

Syttyy, kun kamera on käytössä.

4. Mikrofoni (kosketusnäyttöttömät mallit)

Äänitulo digitaalista audiotallennusta, äänipuheluita tms. varten.

Vasen



Kuva 4. Näkymä vasemmalta

1. Muistikortinlukija

Lukee muistikortteja ja kirjoittaa niille.

2. USB 3.0 -portit (2)

Sellaisten oheislaitteiden kuten ulkoisten tallennuslaitteiden ja tulostimien kytkemiseen. Tiedonsiirtonopeus on enintään 5 Gbps.

3. Kuulokeportti

Kytke kuulokkeet tai kuuloke- ja mikrofoniyhdistelmä.

Oikea



Kuva 5. Näkymä oikealta

1. Optinen asema (valinnainen)

Lukee ja kirjoittaa CD:itä ja DVD:itä.

2. Näytön kirkkauden säätöpainikkeet (2)

Paina lisätäksesi tai vähentääksesi näytön kirkkautta.

3. Tulolähteen valintapainike

Valitse videotulolähde painamalla tätä.

4. Virtapainike

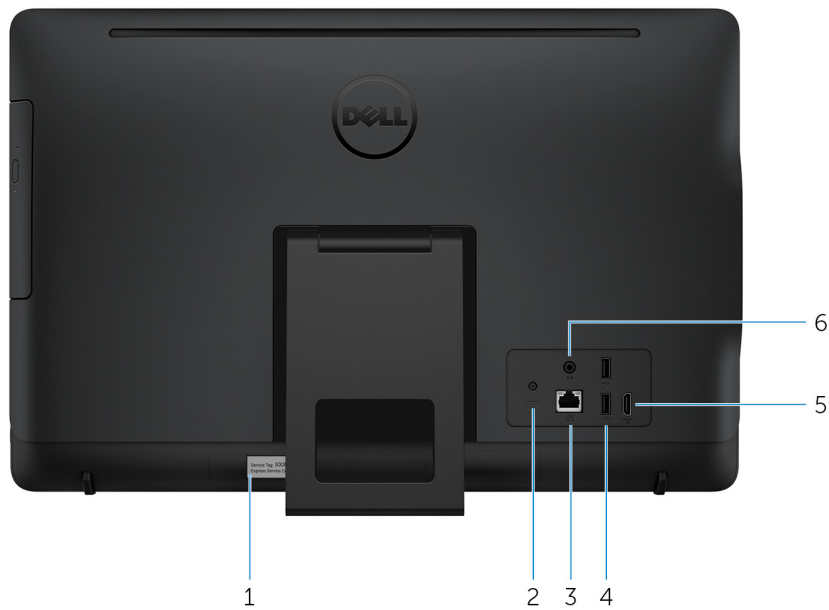
Paina käynnistääksesi tietokone, jos se on sammuksissa, lepotilassa tai horrostilassa.

Paina siirtääksesi tietokone lepotilaan, jos se on käynnissä.

Paina 4 sekuntia pakottaaksesi tietokoneen sammumaan.

HUOMAUTUS Voit mukauttaa virtapainikkeen käyttäytymistä virranhallinta-asetuksista. Lisätietoja on *Minä ja Dell-tietokoneeni* -kohdassa osoitteessa www.dell.com/support/manuals.

Takana



Kuva 6. Näkymä takaa

1. Huoltomerkitarra

Huoltomerkki on ainutkertainen aakkosnumeerinen tunnus, jonka avulla Dellin huoltoteknikot tunnistavat tietokoneen laitteistokomponentit ja takuutiedot.

2. Verkkolaitteportti

Verkkolaitteen kytkentään virran saamiseksi tietokoneelle ja akun lataamiseksi.

3. Verkkoportti (ja valot)

Kytke Ethernet (RJ45) -kaapeli reitittimestä tai laajakaistamodeemista voidaksesi käyttää verkkoa tai Internetiä.

Liitännän vieressä olevat kaksi valoa ilmoittavat yhteystilan ja verkon käytön.

4. USB 2.0 -portit (2)

Sellaisten oheislaitteiden kuten ulkoisten tallennuslaitteiden ja tulostimien kytkemiseen. Tiedonsiirtonopeus on enintään 480 Mbps.

5. HDMI-tuloportti

Kytke pelikonsoliin, Blu-ray-soittimeen tai muuhun HDMI-lähtölaitteeseen.

6. Äänilähtöportti

Kytke äänilähtölaitteita, kuten kaiuttimet, vahvistimet tms.

Kaltevuus

Vinotuki



Alusta





Tekniset tiedot

Mitat ja paino

Korkeus	317,64 mm (12,51 tuumaa)
Leveys	480,52 mm (18,92 tuumaa)
Syvyys	<ul style="list-style-type: none"> · Kosketusnäyttö – 33,10 mm (1,30 tuumaa) · Ei-kosketusnäyttö – 34,20 mm (1,35 tuumaa)
Paino ilman telineettä:	
kosketusnäyttö	4,21 kg (9,28 lb)
Ei kosketusnäyttöä	3,43 kg (7,56 lb)

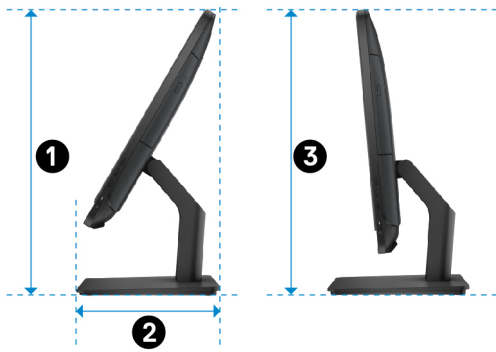
! **HUOMAUTUS** Matkatietokoneen paino riippuu tilatusta kokoonpanosta ja valmistajan tuotevaihtelusta.

Vinotuki (enimmäismitat)



1	314,70 mm (12,39 tuumaa)
2	137,00 mm (5,39 tuumaa)
3	253,50 mm (9,98 tuumaa)
4	265,73 mm (10,46 tuumaa)
5	480,52 mm (18,92 tuumaa)

Jalusta (enimmäismitat)



①	383,02 mm (15,08 tuumaa)
②	205,00 mm (8,07 tuumaa)
③	387,11 mm (15,24 tuumaa)

Järjestelmätiedot

Taulukko 2. Järjestelmätiedot

Tietokoneen malli	Inspiron 20-3064
Suoritin	<ul style="list-style-type: none">7. sukupolven Intel Core i37. sukupolven Intel Core i5
Järjestelmän piirisarja	Integroitu suorittimeen

Muisti

Taulukko 3. Muistitiedot

Kannat	Kaksi SODIMM-kanta(a)
Tyyppi	DDR4
Nopeus	Enintään 2400 MHz
Tuetut kokoonpanot	2 Gt, 4 Gt ja 8 Gt

Tiedonsiirto

Taulukko 4. Tiedonsiirtotiedot

Ethernet	10/100 Mbps Ethernet-ohjain integroitu emolevyyn
Langaton	<ul style="list-style-type: none">Wi-Fi 802.11acWi-Fi 802.11b/g/nBluetooth 4.0

Ääni

Taulukko 5. Äänitiedot

Kontrolleri	Realtek ALC3661 Waves MaxxAudio Pro
Kaiuttimet	Kaksi
Kaiutinteho	<ul style="list-style-type: none">• Keskimäärin: 3 W• Huippu: 3,50 W
Mikrofoni	Digitaalimikrofonit
Äänenvoimakkuuden säätö	Ohjelmavalikot

Säilytyksessä

Taulukko 6. Tallennuslaitteiden tekniset tiedot

Liitäntä	<ul style="list-style-type: none">• SATA 3 Gbps optiselle asemalle• SATA 6 Gbps kiintolevyille
Kiintolevy	Yksi 2,5 tuuman asema
Optinen asema	Yksi 9,5 mm DVD+/-RW-asema (lisävaruste)

Muistikortinlukija

Taulukko 7. Muistikortinlukijan tekniset tiedot

Tyyppi	Yksi 4-in-1-paikka
Tuetut kortit	<ul style="list-style-type: none">• SD-kortti• MultiMediaCard (MMC)• SD Extended Capacity (SDXC) -kortti• SD High Capacity (SDHC) -kortti

Näyttö

Taulukko 8. Näytön tiedot

Tyyppi	<ul style="list-style-type: none">• 19,5 tuuman HD+ kosketusnäyttö• 19,5 tuuman HD+ -ei-kosketusnäyttö
Tarkkuus (enintään)	1600 x 900
Pikselitiheys	0,2745 mm x 0,2745 mm
Korkeus	263 mm (10,35 tuumaa)
Leveys	452 mm (17,80 tuumaa)
Diagonaalinen	495,30 mm (19,50 tuumaa)
Virkistystaajuus	60 Hz
Ohjaimet	</Z2>

Kamera

Taulukko 9. Kameratiedot

Tarkkuus	<ul style="list-style-type: none">• Valokuva: 0,92 megapikseliä• Video: 1280 x 720 /30 fps (enintään)
Diagonaalinen katselukulma	74 astetta

Portit ja liittimet

Taulukko 10. Porttien ja liittimien tekniset tiedot

Ulkoinen

Verkko	Yksi RJ45-portti
USB	<ul style="list-style-type: none">• Kaksi USB 2.0 -porttia• Kaksi USB 3.0 -porttia
Audio/video	<ul style="list-style-type: none">• Yksi HDMI-tuloportti• Yksi äänilinjalähtöportti• Yksi kuulokeportti

Taulukko 11. Porttien ja liittimien tekniset tiedot

Sisäinen

M.2-kortti	Yksi M.2-korttipaikka WLAN- ja Bluetooth-yhdistelmäkortille
------------	---

Video

Taulukko 12. Kuvatiedot

	Integroitu	Erillinen
Kontrolleri	Intel HD Graphics 620	Nvidia GeForce 920M
Muisti	Jaettu järjestelmämuisti	2 Gt GDDR5

Verkkolaite

Taulukko 13. Verkkolaitteen tekniset tiedot

Tyyppi	65 W	90 W
Ottovirta (maksimi)	1,70 A	2,50 A
Lähtövirta (jatkuva)	3,34 A	4,62 A
Tulojännite	100–240 VAC	
Tulotaajuus	50–60 Hz	
Nimellislähtöjännite	19,50 VDC	
Lämpötila-alue: Käytön aikana	0–40 °C (32–104 °F)	
Lämpötila-alue: Säilytyksessä	–40–70 °C (–40–158 °F)	

Jalusta

Taulukko 14. Jalusta

	Vinotuki	Alusta
Korkeus	174,80 mm (6,88 tuumaa)	184,17 mm (7,25 tuumaa)
Leveys	120 mm (4,72 tuumaa)	204,98 mm (8,07 tuumaa)
Syvyys	22,48 mm (0,89 tuumaa)	13,90 mm (0,55 tuumaa)
Paino	0,56 kg (1,23 lb)	1,50 g (3,31 lb)

Tietokoneympäristö

Ilman mukana kulkevien epäpuhtauksien taso: G1 standardin ISA-S71.04-1985 mukaan

Taulukko 15. Tietokoneympäristö

	Käytön aikana	Säilytyksessä
Lämpötila-alue	0–35 °C (32–95 °F)	-40–65 °C (-40–149 °F)
Suhteellinen kosteus (enintään)	10–90 % (ei tiivistymistä)	0–95 % (ei tiivistymistä)
Tärinä (enintään)*	0,66 GRMS	1,30 GRMS
Isku (enintään)	110 G†	160 G‡
Korkeus (maksimi)	-15,2–3 048 m (-50–10 000 jalkaa)	-15,2–10 668 m (-50–35 000 jalkaa)

* Mitattu käyttämällä satunnaista värähtelykirjoa, joka simuloi käyttöympäristöä.

† Mitattu käyttäen 2 ms:n puolisinipulssia kiintolevyn ollessa käytössä.



‡ Mitattu käyttäen 2 ms:n puolisinipulssia kiintolevyn lukupään ollessa parkissa.

Avun saaminen ja Dellin yhteystiedot

Tee-se-itse-resurssit



Voit hankkia tietoja ja saada apua Dell-tuotteille ja -palveluille näillä tee-se-itse-resurssilla:

Taulukko 16. Tee-se-itse-resurssit

Dell-tuotteiden ja -palveluiden tiedot	www.dell.com
Dell Help & Support -sovellus	
Aloituspasseivellus	
Ohjeen käyttö Windows 10 -käyttöjärjestelmässä	Kirjoita Windows-hakuun Ohje ja tuki ja paina Enter .
Käyttöjärjestelmän online-ohje	www.dell.com/support/windows www.dell.com/support/linux
Vianmäärittystiedot, käyttöoppaat, asennusohjeet, tuotteiden tekniset tiedot, tekniset ohjeblogit, ohjaimet, ohjelmistopäivitykset jne.	www.dell.com/support
Tietoja käyttöjärjestelmästä, tietokoneen asennuksesta ja käytöstä, tietojen varmuuskopioinnista, diagnooseista jne.	Katso <i>Me and My Dell (Minä ja Dell-tietokoneeni)</i> osoitteessa www.dell.com/support/manuals .

Dellin yhteystiedot

Dellin myynnin, teknisen tuen ja asiakaspalvelun yhteystiedot, katso www.dell.com/contactdell.

-  **HUOMAUTUS** Saatavuus vaihtelee maittain ja tuotteittain, ja jotkin palvelut eivät välttämättä ole saatavilla maassasi.
-  **HUOMAUTUS** Jos käytössäsi ei ole Internet-yhteyttä, käytä ostolaskussa, lähetysluettelossa, laskussa tai Dellin tuoteluettelossa olevia yhteystietoja.