

Inspiron 20 3000

Asetukset ja tekniset tiedot

Tietokonemalli: Inspiron 20-3064
Säädösten mukainen malli: W15B
Säädösten mukainen tyyppi: W15B005



Huomautukset, varoitukset ja vaarat



HUOMAUTUS: HUOMAUTUKSET ovat tärkeitä tietoja, joiden avulla voit käyttää tuotetta entistä paremmin.



VAROITUS: VAROITUKSET kertovat tilanteista, joissa laitteisto voi vahingoittua tai joissa tietoja voidaan menettää. Niissä kerrotaan myös, miten nämä tilanteet voidaan välttää.



VAARA: VAARAILMOITUKSET kertovat tilanteista, joihin saattaa liittyä omaisuusvahinkojen, loukkaantumisen tai kuoleman vaara.

© 2016–2018 Dell Inc. tai sen tytäryritykset. Kaikki oikeudet pidätetään. Dell, EMC ja muut tavaramerkit ovat Dell Inc:in tai sen tytäryritysten tavaramerkkejä. Muut tavaramerkit voivat olla omistajiensa tavaramerkkejä.

2018 - 05

Tark. A01

Sisällysluettelo

Tietokoneen asentaminen.....	5
Näkymät.....	11
Edessä.....	11
Vasen.....	12
Oikea.....	13
Takana.....	14
Kaltevuus.....	15
Vinotuki.....	15
Alusta.....	16
Tekniset tiedot.....	18
Mitat ja paino.....	18
Vinotuki (enimmäismitat).....	18
Jalusta (enimmäismitat).....	19
Järjestelmätiedot.....	20
Muisti.....	20
Tiedonsiirto.....	20
Ääni.....	21
Säilytyksessä.....	21
Muistikortinlukija.....	21
Näyttö.....	22
Kamera.....	22
Portit ja liittimet.....	22
Video.....	23
Verkkolaite.....	23
Jalusta.....	24
Tietokoneympäristö.....	24

Avun saaminen ja Dellin yhteystiedot.....	25
Tee-se-itse-resurssit.....	25
Dellin yhteystiedot.....	25

Tietokoneen asentaminen



VAROITUS: Aseta tietokone pehmeälle ja puhtaalle pinnalle, jotta näyttö ei naarmuunnu.

1 Asenna tuki.

Alusta

a) Nosta tuen varsi.



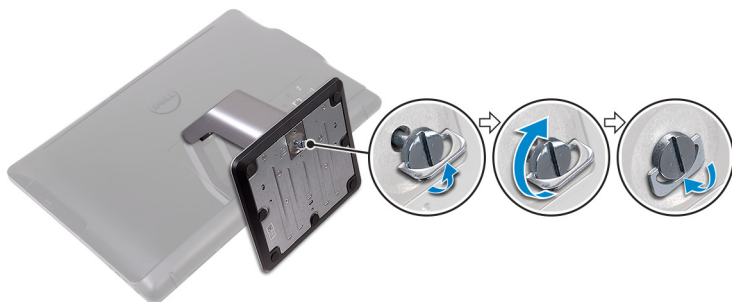
Kuva 1. Tuen varren nostaminen

b) Kiinnitä alusta.



Kuva 2. Alustan kiinnittäminen

c) Kiristä kiinnitysruuvi jalustan kiinnittämiseksi tuen varteeseen.



Kuva 3. Ankkuroidun ruuvin kiristäminen jalustan kiinnittämiseksi tuen varteeseen

Vinotuki

Josta tuki.



- 2 Asenna näppäimistö ja hiiri.
Viittaa näppäimistön ja hiiren mukana tulleeseen dokumentaatioon.
- 3 Vedä virtakaapeli tuen reititysohjaimen läpi ja kytke verkkolaite.

Vinotuki



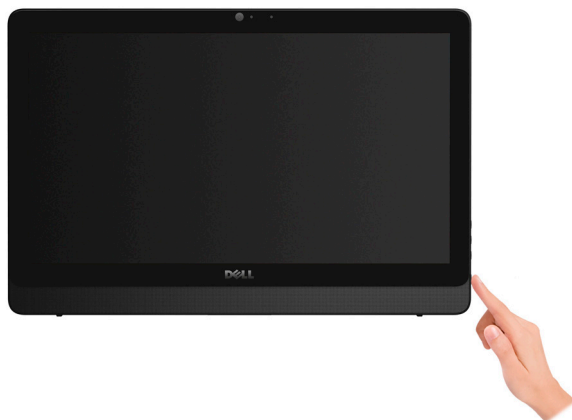
Kuva 5. Virtamuuntajan kytkeminen vinotukeen

Alusta



Kuva 6. Virtamuuntajan kytkeminen jalustaan

4 Paina virtapainiketta.

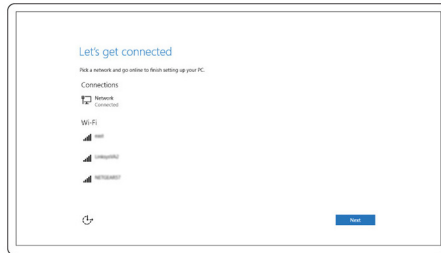


Kuva 7. Virtapainikkeen painaminen

5 Suorita käyttöjärjestelmän asennus loppuun.

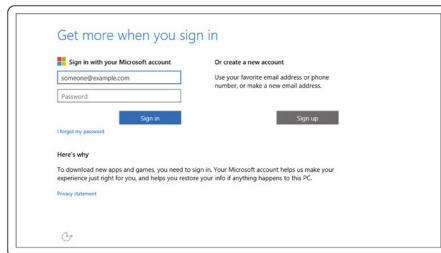
Windows:

a) Muodosta yhteys verkkoon.



Kuva 8. Yhteyden muodostaminen verkkoon

b) Kirjaudu Microsoft-tilillesi tai luo paikallinen tili.



Kuva 9. Kirjautuminen Microsoft-tilillesi tai paikallisen tilin luominen

Ubuntu:

Suorita asennus loppuun noudattamalla näytön ohjeita.

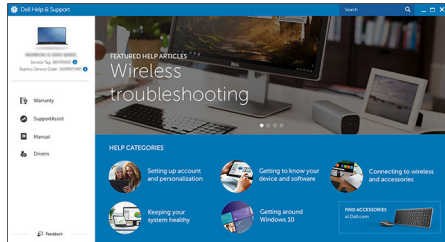
6 Paikanna Dell-sovellukset.

Taulukko 1. Paikanna Dell-sovellukset



Rekisteröi tietokone

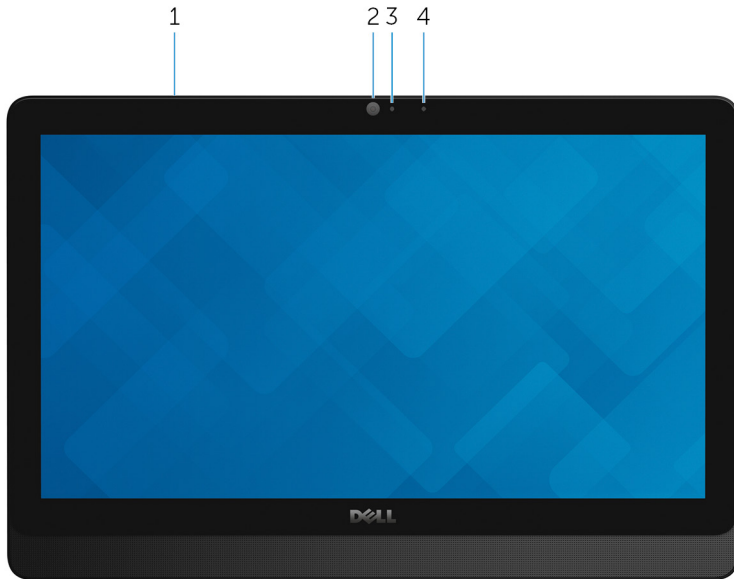
Dell Help and Support -sovellus



SupportAssist – Tarkista päivitysten saatavuus ja päivitä tietokone

Näkymät

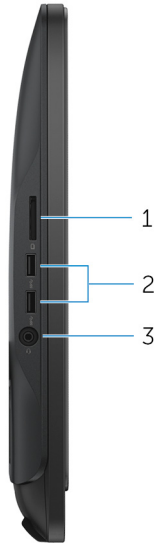
Edessä



Kuva 10. Näkymä edestä

- 1 Mikrofoni (kosketusnäytölliset mallit)**
Äänitulo digitaalista audiotallennusta, äänipuheluita tms. varten.
- 2 Kamera**
Voit puhua videopuheluita, ottaa valokuvia ja kuvata videoita.
- 3 Kameran tilavalo**
Syttyy, kun kamera on käytössä.
- 4 Mikrofoni (kosketusnäyttöttömät mallit)**
Äänitulo digitaalista audiotallennusta, äänipuheluita tms. varten.

Vasen



Kuva 11. Näkymä vasemmalta

1 Muistikortinlukija

Lukee muistikortteja ja kirjoittaa niille.

2 USB 3.0 -portit (2)

Sellaisten ohelaitteiden kuten ulkoisten tallennuslaitteiden ja tulostimien kytkemiseen. Tiedonsiirtonopeus on enintään 5 Gbps.

3 Kuulokeportti

Kytke kuulokkeet tai kuuloke- ja mikrofoniyhdistelmä.

Oikea



Kuva 12. Näkymä oikealta

1 Optinen asema (valinnainen)

Lukee ja kirjoittaa CD:itä ja DVD:itä.

2 Näytön kirkkauden säätöpainikkeet (2)

Paina lisätäksesi tai vähentääksesi näytön kirkkautta.

3 Tulolähteen valintapainike


Valitse videotulolähde painamalla tätä.

4 Virtapainike

Paina käynnistääksesi tietokone, jos se on sammuksissa, lepotilassa tai horrostilassa.

Paina siirtääksesi tietokone lepotilaan, jos se on käynnissä.

Paina 4 sekuntia pakottaaksesi tietokoneen sammumaan.

 **HUOMAUTUS:** Voit mukauttaa virtapainikkeen käyttäytymisen virranhallinta-asetuksista. Lisätietoja on kohdassa *Me and My Dell (Minä ja Dell-tietokoneeni)* osoitteessa www.dell.com/support/manuals.

Takana



Kuva 13. Näkymä takaa

1 Huoltomerkkitarra

Huoltomerkki on ainutkertainen aakkosnumeerinen tunnus, jonka avulla Dellin huoltoteknikot tunnistavat tietokoneen laitteistokomponentit ja takuutiedot.

2 Verkkolaiteportti

Verkkolaitteen kytkentään virran saamiseksi tietokoneelle ja akun lataamiseksi.

3 Verkkoportti (ja valot)

Kytke Ethernet (RJ45) -kaapeli reitittimestä tai laajakaistamodeemista voidaksesi käyttää verkkoa tai Internetiä.

Liitännän vieressä olevat kaksi valoa ilmoittavat yhteystilan ja verkon käytön.

4 **USB 2.0 -portit (2)**

Sellaisten oheislaitteiden kuten ulkoisten tallennuslaitteiden ja tulostimien kytkemiseen. Tiedonsiirtonopeus on enintään 480 Mbps.

5 **HDMI-tuloportti**

Kytke pelikonsoliin, Blu-ray-soittimeen tai muuhun HDMI-lähtölaitteeseen.

6 **Äänilähtöportti**

Kytke äänilähtölaitteita, kuten kaiuttimet, vahvistimet tms.

Kaltevuus

Vinotuki



Alusta





Tekniset tiedot

Mitat ja paino

Korkeus	317,64 mm (12,51 tuumaa)
Leveys	480,52 mm (18,92 tuumaa)
Syvyys	<ul style="list-style-type: none">• Kosketusnäyttö – 33,10 mm (1,30 tuumaa)• Ei-kosketusnäyttö – 34,20 mm (1,35 tuumaa)

Paino ilman telinettä:

kosketusnäyttö 4,21 kg (9,28 lb)

Ei kosketusnäyttöä 3,43 kg (7,56 lb)



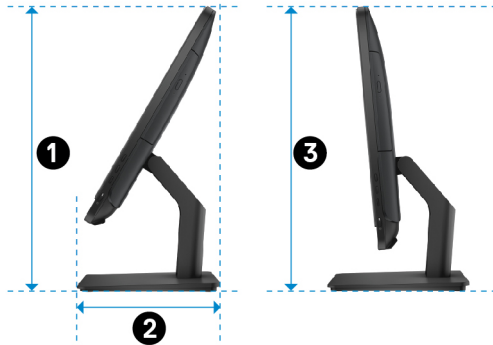
HUOMAUTUS: Matkatietokoneen paino riippuu tilatusta kokoonpanosta ja valmistajan tuotevaihtelusta.

Vinotuki (enimmäismitat)



- ❶ 314,70 mm (12,39 tuumaa)
- ❷ 137,00 mm (5,39 tuumaa)
- ❸ 253,50 mm (9,98 tuumaa)
- ❹ 265,73 mm (10,46 tuumaa)
- ❺ 480,52 mm (18,92 tuumaa)

Jalusta (enimmäismitat)



- ❶ 383,02 mm (15,08 tuumaa)
- ❷ 205,00 mm (8,07 tuumaa)
- ❸ 387,11 mm (15,24 tuumaa)

Järjestelmätiedot

Taulukko 2. Järjestelmätiedot

Tietokoneen malli	Inspiron 20-3060
Suoritin	<ul style="list-style-type: none">· 7. sukupolven Intel Core i3· 7. sukupolven Intel Core i5
Järjestelmän piirisarja	Integroitu suorittimeen

Muisti

Taulukko 3. Muistitiedot

Kannat	Kaksi SODIMM-kanta(a)
Tyyppi	DDR4
Nopeus	Enintään 2400 MHz
Tuetut kokoonpanot	2 Gt, 4 Gt ja 8 Gt

Tiedonsiirto

Taulukko 4. Tiedonsiirtotiedot

Ethernet	10/100 Mbps Ethernet-ohjain integroitu emolevyyn
Langaton	<ul style="list-style-type: none">· Wi-Fi 802.11ac· Wi-Fi 802.11b/g/n· Bluetooth 4.0

Ääni

Taulukko 5. Äänitiedot

Kontrolleri	Realtek ALC3661 Waves MaxxAudio Pro
Kaiuttimet	Kaksi
Kaiutinteho	<ul style="list-style-type: none">· Keskimäärin: 3 W· Huippu: 3,50 W
Mikrofoni	Digitaalimikrofonit
Äänenvoimakkuuden säätö	Ohjelmavalikot

Säilytyksessä

Taulukko 6. Tallennuslaitteiden tekniset tiedot

Liitäntä	<ul style="list-style-type: none">· SATA 3 Gbps optiselle asemalle· SATA 6 Gbps kiintolevylle
Kiintolevy	Yksi 2,5 tuuman asema
Optinen asema	Yksi 9,5 mm DVD+/-RW-asema (lisävaruste)

Muistikortinlukija

Taulukko 7. Muistikortinlukijan tekniset tiedot

Tyyppi	Yksi 4-in-1-paikka
Tuetut kortit	<ul style="list-style-type: none">· SD-kortti· MultiMediaCard (MMC)· SD Extended Capacity (SDXC) -kortti· SD High Capacity (SDHC) -kortti

Näyttö

Taulukko 8. Näytön tiedot

Tyyppi	<ul style="list-style-type: none">19,5 tuuman HD+ kosketusnäyttö19,5 tuuman HD+ -ei-kosketusnäyttö
Tarkkuus (enintään)	1600 x 900
Pikselitiheys	0,2745 mm x 0,2745 mm
Korkeus	263 mm (10,35 tuumaa)
Leveys	452 mm (17,80 tuumaa)
Diagonaalinen	495,30 mm (19,50 tuumaa)
Virkistystaajuus	60 Hz
Ohjaimet	</Z2>

Kamera

Taulukko 9. Kameran tiedot

Tarkkuus	<ul style="list-style-type: none">Valokuva: 0,92 megapikseliäVideo: 1280 x 720 /30 fps (enintään)
Diagonaalinen katselukulma	74 astetta

Portit ja liittimet

Taulukko 10. Porttien ja liittimien tekniset tiedot

Ulkoiset

Verkko	Yksi RJ45-portti
USB	<ul style="list-style-type: none">Kaksi USB 2.0 -porttiaKaksi USB 3.0 -porttia
Audio/video	<ul style="list-style-type: none">Yksi HDMI-tuloportti

Ulkoinen

- Yksi äänilinjalähtöportti
- Yksi kuulokeportti

Taulukko 11. Porttien ja liittimien tekniset tiedot

Sisäinen

M.2-kortti Yksi M.2-korttipaikka WLAN- ja Bluetooth-yhdistelmäkortille

Video

Taulukko 12. Kuvatiedot

	Integroitu	Erillinen
Kontrolleri	Intel HD Graphics 620	Nvidia GeForce 920M
Muisti	Jaettu järjestelmämuisti	2 Gt GDDR5

Verkkolaite

Taulukko 13. Verkkolaitteen tekniset tiedot

Tyyppi	65 W	90 W
Ottovirta (maksimi)	1,70 A	2,50 A
Lähtövirta (jatkuva)	3,34 A	4,62 A
Tulojännite	100–240 VAC	
Tulotaajuus	50–60 Hz	
Nimellislähtöjännite	19,50 VDC	
Lämpötila-alue: Käytön aikana	0–40 °C (32–104 °F)	
Lämpötila-alue: Säilytyksessä	–40–70 °C (–40–158 °F)	

Jalusta

Taulukko 14. Jalusta

	Vinotuki	Alusta
Korkeus	174,80 mm (6,88 tuumaa)	184,17 mm (7,25 tuumaa)
Leveys	120 mm (4,72 tuumaa)	204,98 mm (8,07 tuumaa)
Syvyys	22,48 mm (0,89 tuumaa)	13,90 mm (0,55 tuumaa)
Paino	0,56 kg (1,23 lb)	1,50 g (3,31 lb)

Tietokoneympäristö

Ilman mukana kulkevien epäpuhtauksien taso: G1 standardin ISA-S71.04-1985 mukaan

Taulukko 15. Tietokoneympäristö

	Käytön aikana	Säilytyksessä
Lämpötila-alue	0–35 °C (32–95 °F)	–40–65 °C (–40–149 °F)
Suhteellinen kosteus (enintään)	10–90 % (ei tiivistymistä)	0–95 % (ei tiivistymistä)
Tärinä (enintään)*	0,66 GRMS	1,30 GRMS
Isku (enintään)	110 G†	160 G‡
Korkeus (maksimi)	–15,2–3 048 m (–50–10 000 jalkaa)	–15,2–10 668 m (–50–35 000 jalkaa)

* Mitattu käyttämällä satunnaista värähtelykirjoa, joka simuloi käyttöympäristöä.

† Mitattu käyttäen 2 ms:n puolisinipulssia kiintolevyn ollessa käytössä.

‡ Mitattu käyttäen 2 ms:n puolisinipulssia kiintolevyn lukupään ollessa parkissa.

Avun saaminen ja Dellin yhteystiedot

Tee-se-itse-resurssit

Voit hankkia tietoja ja saada apua Dell-tuotteille ja -palveluille näillä tee-se-itse-resursseilla:

Taulukko 16. Tee-se-itse-resurssit

Dell-tuotteiden ja -palveluiden tiedot

www.dell.com

Dell Help & Support -sovellus



Aloituspasseivellus



Ohjeen käyttö Windows 10 -käyttäjärjestelmässä

Kirjoita Windows-hakuun **Ohje ja tuki** ja paina **Enter**.

Käyttäjärjestelmän online-ohje

www.dell.com/support/windows

www.dell.com/support/linux

Vianmäärittystiedot, käyttöoppaat, asennusohjeet, tuotteiden tekniset tiedot, tekniset ohjelogit, ohjaimet, ohjelmistopäivitykset jne.

www.dell.com/support

Tietoja käyttäjärjestelmästä, tietokoneen asennuksesta ja käytöstä, tietojen varmuuskopioinnista, diagnooseista jne.

Katso *Me and My Dell (Minä ja Dell-tietokoneeni)* osoitteessa www.dell.com/support/manuals.

Dellin yhteystiedot

Dellin myynnin, teknisen tuen ja asiakaspalvelun yhteystiedot, katso www.dell.com/contactdell.



HUOMAUTUS: Saatavuus vaihtelee maittain ja tuotteittain, ja jotkin palvelut eivät välttämättä ole saatavilla maassasi.



HUOMAUTUS: Jos käytössäsi ei ole Internet-yhteyttä, käytä ostolaskussa, lähetysluettelossa, laskussa tai Dellin tuoteluettelossa olevia yhteystietoja.