

# Inspiron 20 3000

## Häälestus ja tehnilised andmed

Regulatiivne mudel: W15B  
Regulatiivne tüüp: W15B005



# Märkused, ettevaatusabinõud ja hoiatused

---



**MÄRKUS:** MÄRKUS tähistab olulist teavet, mis aitab teil seadet paremini kasutada.



**ETTEVAATUST:** ETTEVAATUST tähistab kas võimalikku riistvarakahjustust või andmekadu ja annab teavet probleemi vältimise kohta.



**HOIATUS:** HOIATUS tähistab võimalikku omandi kahjustumist või inimeste vigastusi või surma.

---

© 2016–2018 Dell Inc. või selle tütarettevõtted. Kõik õigused on kaitstud. Dell, EMC ja muud kaubamärgid on ettevõtte Dell Inc. või selle tütarettevõtete kaubamärgid. Muud kaubamärgid kuuluvad nende omanikele.

2018 - 05

Red. A01

# Sisukord

<b>Arvuti seadistamine.....</b>	<b>5</b>
<b>Vaated.....</b>	<b>11</b>
Eesmine.....	11
Vasak külg.....	12
Parem külg.....	13
Tagumine külg.....	14
Kaldenurgad.....	15
Liigendtugi.....	15
Alusega jaland.....	16
<b>Tehnilised näitajad.....</b>	<b>18</b>
Mõõtmed ja mass.....	18
Liigendtugi (maksimaalsed mõõtmed).....	18
Alusega jaland (maksimaalsed mõõtmed).....	19
Süsteemiteave.....	20
Mälu.....	20
Teabeedastus.....	20
Heli.....	21
Salvestusruum.....	21
Mälukaardi lugeja.....	21
Kuva.....	22
Kaamera.....	22
Pordid ja pistmikud.....	22
Video.....	23
Toiteadapter.....	23
Alus.....	24
Arvuti keskkond.....	24

<b>Lisateave ja Delliga ühendust võtmine.....</b>	<b>26</b>
Iseteenindusallikad.....	26
Delli kontaktteave.....	26

# Arvuti seadistamine

---



**ETTEVAATUST:** Asetage arvuti pehmele ja puhtale pinnale, et ekraani mitte kriimustada.

1 Seadistage alus.

**Alusega jaland**

a) Tõstke aluse jalg üles.



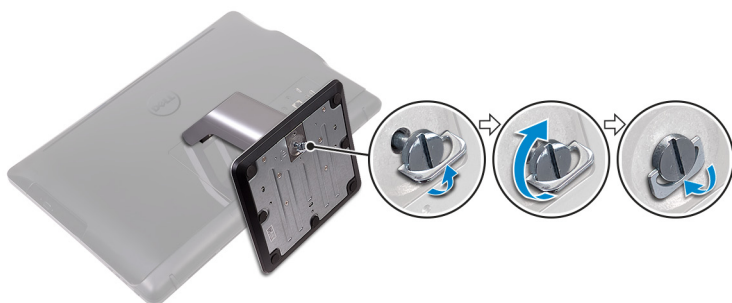
**Joonis 1. Aluse jala tõstmine**

b) Kinnitage alus.



**Joonis 2. Aluse kinnitamine**

c) Pingutage kinnituskrugi, et põhi aluse jala külge fikseerida.



**Joonis 3. Kinnituskrugi pingutamine, et põhi aluse jala külge fikseerida**

**Liigendtugi**

Tõstke alus üles.



- 2 Seadistage klaviatuur ja hiir.  
Vaadake klaviatuuri ja hiirega kaasa antud dokumente.
- 3 Pange toitekaabel läbi aluse juhiku ja ühendage toiteadapter.

### Liigendtugi



Joonis 5. Toiteadapteri ühendamine liigendtoega

### Alusega jaland



Joonis 6. Toiteadapteri ühendamine alusega jalandiga

4 Vajutage toitenuppu.

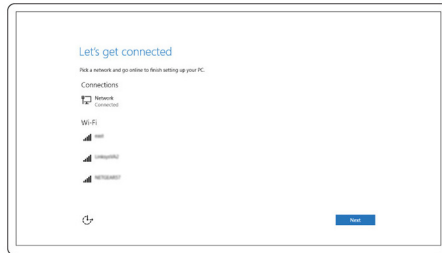


**Joonis 7. Toitenupu vajutamine**

5 Viige operatsioonisüsteemi seadistamine lõpule.

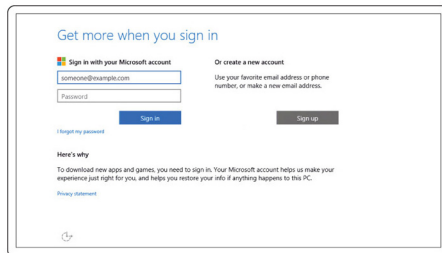
**Windowsi puhul:**

a) Ühendage oma võrguga.



**Joonis 8. Oma võrguga ühendamine**

b) Logige sisse oma Microsofti kontole või looge kohalik konto.



**Joonis 9. Sisselogimine Microsofti kontole või kohaliku konto loomine**

**Ubuntu puhul:**

Järgige ekraanil antavaid seadistamise lõpetamise juhiseid.

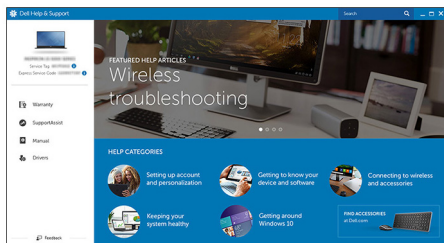
## 6 Delli rakenduste leidmine.

**Tabel 1. Delli rakenduste leidmine**



Registreerige oma arvuti

Delli tugiteenus

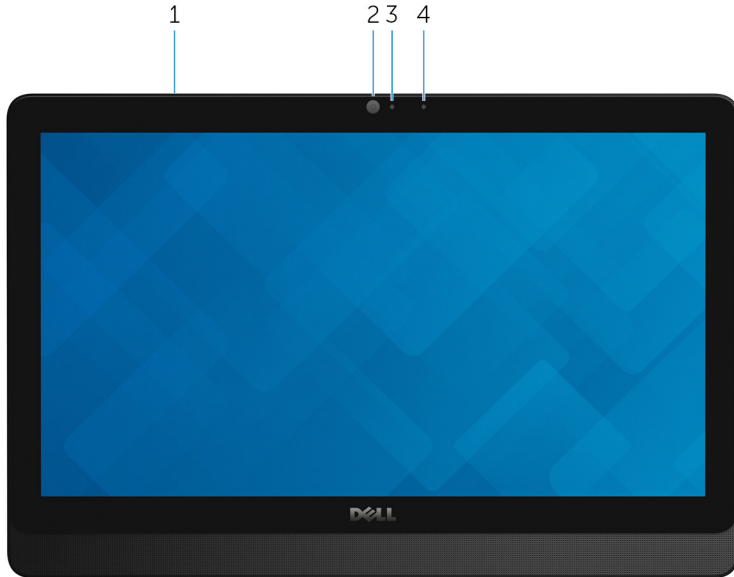


SupportAssist – arvuti kontrollimine ja värskendamine

# Vaated

---

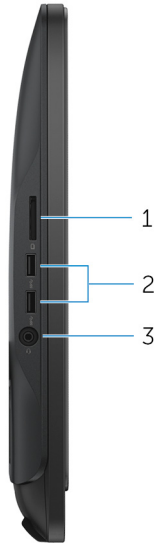
## Eesmine



Joonis 10. Eestvaade

- 1 Mikrofon (puutekraaniga mudeli jaoks)**  
Digitaalne helisisend heli salvestamiseks, häälkõnede jaoks jne.
- 2 Kaamera**  
Võimaldab videovestlust, fotode jäädvustamist ja videote salvestamist.
- 3 Kaamera oleku märgutuli**  
Süttib kaamera tööle minemisel.
- 4 Mikrofon (mitte-puutekraaniga mudeli jaoks)**  
Digitaalne helisisend heli salvestamiseks, häälkõnede jaoks jne.

# Vasak külg



## Joonis 11. Vaade vasakult

### 1 Mälukaardi lugeja

Loeb ja kirjutab meediumikaarte.

### 2 USB 3.0 pesad (2)

Välisseadmete, nagu väliste salvestusseadmete ja printerite, ühendamiseks. Andmeedastuskiirus on kuni 5 GB/s.

### 3 Peakomplekti port

Kõrvaklappide või peakomplekti (kõrvaklapid ja mikrofoni) ühendamiseks.

# Parem külg



**Joonis 12. Vaade paremalt**

**1 Optiline draiv (valikuline)**

Loeb ja kirjutab CD-sid ja DVD-sid.

**2 Ekraani heleduse juhtnupud (2)**

Ekraani heleduse suurendamiseks või vähendamiseks vajutage nuppu.

**3 Sisendallika valikunupp**


Videosisendi allika valimiseks vajutage nuppu.

**4 Toitenupp**

Arvuti sisselülitamiseks, kui see on välja lülitatud või une- või talveunerežiimis, vajutage nuppu.

Vajutage nuppu, et panna sisselülitatud arvuti unerežiimi.

Arvuti sundväljalülitamiseks vajutage nuppu ja hoidke neli sekundit all.

 **MÄRKUS:** Toitenupu käitumist saate kohandada energiarežiimi suvandites. Lisateavet vt: *Me and My Dell (Mina ja mu Dell)* aadressil [www.dell.com/support/manuals](http://www.dell.com/support/manuals).

## Tagumine külg



**Joonis 13. Tagantvaade**

**1 Hoolduse kleebis**

Hooldussilt on kordumatu tärkidentifikaator, mis võimaldab Delli hooldustehnikul tuvastada arvuti riistvara komponente ja saada arvuti garantiiteavet.

**2 Toiteadapteri pesa**

Toiteadapteri ühendamiseks, et arvutit toitega varustada ja akut laadida.

**3 Võrguport (märgutuledega)**

Marsruuterist või lairibamodemist tuleva Etherneti-kaabli (RJ45) ühendamiseks, et tagada ligipääs võrgule või Internetile.

Kaks pistmiku kõrval olevat tulukest näitavad ühenduse olekut ja võrgu aktiivsust.

#### 4 **USB 2.0-pordid (2)**

Välisseadmete, nagu väliste salvestusseadmete ja printerite, ühendamiseks. Andmeedastuskiirus on kuni 480 MB/s.

#### 5 **HDMI-pesa**

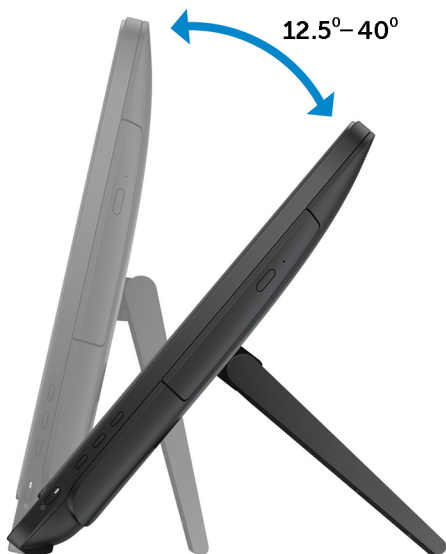
Mängukonsooli, Blu-ray-mängija või muu HDMI-väljundiga seadme ühendamiseks.

#### 6 **Heliväljundi pesa**

Heli väljastavate seadmete (nt kõlar, võimendi jms) ühendamiseks.

## Kaldenurgad

### Liigendtugi



**Alusega jaland**





# Tehnilised näitajad

## Mõõtmed ja mass

Kõrgus	317,64 mm (12,51 tolli)
Laius	480,52 mm (18,92 tolli)
Sügavus	<ul style="list-style-type: none"><li>• Puuteekraan – 33,10 mm (1,30 tolli)</li><li>• Mittepuuteekraan – 34,20 mm (1,35 tolli)</li></ul>
Kaal ilma aluseta:	
Puuteekraan	4,21 kg (9,28 naela)
Mittepuuteekraan	3,43 kg (7,56 naela)



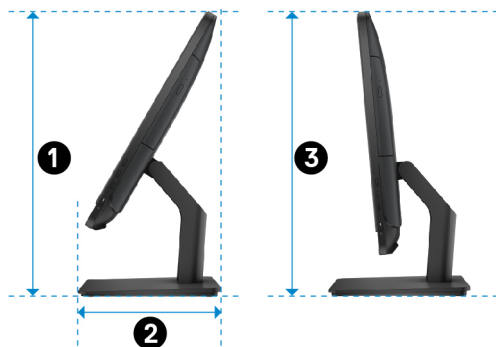
**MÄRKUS:** Sülearvuti kaal varieerub olenevalt tellitud konfiguratsioonist ja tootmiserinevustest.

## Liigendtugi (maksimaalsed mõõtmed)



- 1 314,70 mm (12,39 tolli)
- 2 137,00 mm (5,39 tolli)
- 3 253,50 mm (9,98 tolli)
- 4 265,73 mm (10,46 tolli)
- 5 480,52 mm (18,92 tolli)

### Alusega jaland (maksimaalsed mõõtmed)



- 1 383,02 mm (15,08 tolli)
- 2 205,00 mm (8,07 tolli)
- 3 387,11 mm (15,24 tolli)

# Süsteemiteave

## Tabel 2. Süsteemiteave

Arvuti mudel	Inspiron 20-3060
Protsessor	<ul style="list-style-type: none"><li>7. põlvkonna Intel Core i3</li><li>7. põlvkonna Intel Core i5</li></ul>
Arvuti kiibistik	Integreeritud protsessorisse

# Mälu

## Tabel 3. Mälu tehnilised andmed

Mänguautomaadid	Kaks SODIMM-i pesad
Tüüp	DDR4
Kiirus	Kuni 2400 MHz
Toetatud konfiguratsioonid	2 GB, 4 GB ja 8 GB

# Teabeedastus

## Tabel 4. Teabeedastuse tehnilised andmed

Ethernet	Emaplaadile integreeritud 10/100 MB/s Etherneti juhtseade
Wi-Fi	<ul style="list-style-type: none"><li>Wi-Fi 802.11ac</li><li>Wi-Fi 802.11b/g/n</li><li>Bluetooth 4.0</li></ul>

# Heli

**Tabel 5. Heli tehnilised andmed**

Juhtseade	Realtek ALC3661 Waves MaxxAudio Pro
Kõlarid	Kaks
Kõlarite väljundvõimsus	<ul style="list-style-type: none"><li>· Keskmine: 3 W</li><li>· Maksimaalne: 3,50 W</li></ul>
Mikrofon	Digitaalrea mikrofonid
Helitugevuse juhtnupud	Programmimenuid

# Salvestusruum

**Tabel 6. Salvestusruumi tehnilised näitajad**

Liides	<ul style="list-style-type: none"><li>· Optilise ketta SATA 3 GB/s</li><li>· Kõvaketta SATA 6 GB/s</li></ul>
kõvaketas	Üks 2,5-tolline draiv
Optiline draiv	Üks 9,5 mm DVD+/-RW-draiv (valikuline)

# Mälukaardi lugeja

**Tabel 7. Mälukaardi lugeja tehnilised andmed**

Tüüp	Üks neli ühes tüüpi pesa
Toetatud kaardid	<ul style="list-style-type: none"><li>· SD-kaart</li><li>· Multimeediumikaart (MMC)</li><li>· Laiendatud võimsusega SD-kaart (SDXC)</li><li>· Suure mahutavusega SD-kaart (SDHC)</li></ul>

# Kuva

**Tabel 8. Ekraani tehnilised näitajad**

Tüüp	<ul style="list-style-type: none"><li>· 19,5-tolline HD+-puuteekraan</li><li>· 19,5-tolline HD+-mittepuuteekraan</li></ul>
Lahutusvõime (maksimaalne)	1600 × 900
Piksli samm	0,2745 mm × 0,2745 mm
Kõrgus	263 mm (10,35 tolli)
Laius	452 mm (17,80 tolli)
Diagonaal	495,30 mm (19,50 tolli)
Värskendussagedus	60 Hz
Juhtnupud	Heledust saab juhtida ekraani heleduse suurendamise/vähendamise nupuga

# Kaamera

**Tabel 9. Kaamera tehnilised andmed**

Eraldusvõime	<ul style="list-style-type: none"><li>· Liikumatu pilt: 0,92 megapikslit</li><li>· Video: 1280 × 720 sagedusel 30 kaadrit sekundis (maksimaalne)</li></ul>
Diagonaalne vaatenurk	74 kraadi

# Pordid ja pistmikud

**Tabel 10. Portide ja liitmike tehnilised näitajad**

---

## Välised

---

Võrk	Üks RJ45-port
USB	<ul style="list-style-type: none"><li>· Kaks USB 2.0-porti</li></ul>



Tüüp	65 W	90 W
Hoiustamistemperatuuri vahemik:	-40 °C kuni 70 °C (-40 °F kuni 158 °F)	

## Alus

**Tabel 14. Alus**

	Tugiraam	Jalg
Kõrgus	174,80 mm (6,88 tolli)	184,17 mm (7,25 tolli)
Laius	120 mm (4,72 tolli)	204,98 mm (8,07 tolli)
Sügavus	22,48 mm (0,89 tolli)	13,90 mm (0,55 tolli)
Kaal	0,56 kg (1,23 naela)	1,50 kg (3,31 naela)

## Arvuti keskkond

**Õhu saastatuse tase:** G1 (standardi ISA-S71.04-1985 järgi)

**Tabel 15. Arvuti keskkond**

	Töö ajal	Salvestusruum
Temperatuurivahemik	0 °C kuni 35 °C (32 °F kuni 95 °F)	-40 °C kuni 65 °C (-40 °F kuni 149 °F)
Suhteline õhuniiskus (maksimaalne)	10% kuni 90% (mittekondenseeruv)	0% kuni 95% (mittekondenseeruv)
Vibratsioon (maksimaalne)*	0,66 GRMS	1,30 GRMS
Löögitugevus (maksimaalne)	110 G <sup>†</sup>	160 G <sup>‡</sup>
Kõrgus (maksimaalne)	-15,2 m kuni 3048 m (-50 jalga kuni 10 000 jalga)	-15,2 m kuni 10 668 m (-50 jalga kuni 35 000 jalga)

\* Mõõdetud juhusliku vibratsioonivahemiku korral, mis simuleerib kasutaja keskkonda.

† Mõõdetud 2 ms poolsinusimpulsi korral töötava kõvakettaga.

† Mõõdetud 2 ms poolsinusimpulsi korral, pargitud asendis kõvaketta peaga.

# Lisateave ja Delliga ühendust võtmine

---

## Iseteenindusallikad

Järgmiste iseteenindusallikate abil saate teavet ja nõu Delli toodete ning teenuste kohta:

### Tabel 16. Iseteenindusallikad

Teave Delli toodete ja teenuste kohta

[www.dell.com](http://www.dell.com)

Delli spikri ja kasutajatoe rakendus



Kasutamise alustamise rakendus



Abimaterjalid Windows 10-s

Sisestage Windowsi otsingusse **Spikker ja tugining** vajutage **sisestusklahvi**.

Operatsioonisüsteemikohane võrguspikker

[www.dell.com/support/windows](http://www.dell.com/support/windows)  
[www.dell.com/support/linux](http://www.dell.com/support/linux)

Tõrkeotsingu teave, kasutusjuhendid, häälestusjuhised, toodete tehnilised andmed, tehnilise abi ajaveebid, draiverid, tarkvaravärskendused jne


[www.dell.com/support](http://www.dell.com/support)

Lisateave teie operatsioonisüsteemi, arvuti seadistamise ja kasutamise, andmete varundamise, diagnostika jm kohta.

Tutvuge lehega *Me and My Dell* veebiaadressil [www.dell.com/support/manuals](http://www.dell.com/support/manuals).

## Delli kontaktteave

Delliga müügi, tehnilise toe või klienditeeninduse küsimustes ühenduse võtmiseks pöörduge veebiaadressile [www.dell.com/contactdell](http://www.dell.com/contactdell).

 **MÄRKUS:** Saadavus võib riigi ja toote järgi erineda, mõned teenused ei pruugi olla teie riigis saadaval.

 **MÄRKUS:** Kui teil pole aktiivset Interneti-ühendust, võite leida kontaktteavet oma ostuarvelt, saatelehel, tšekilt või Delli tootekataloogist.