

Inspiron 20 3000

Konfiguration og specifikationer



Bemærk, forsigtig og advarsel

 **BEMÆRK** En NOTE angiver vigtige oplysninger, som hjælper dig med at bruge computeren bedre.

 **FORSIGTIG** FORSIGTIG angiver enten en mulig beskadigelse af hardware eller tab af data, og oplyser dig om, hvordan du kan undgå dette problem.

 **ADVARSEL** ADVARSEL angiver risiko for tingskade, legemsbeskadigelse eller død.

© 2016-2019 Dell Inc. eller dets associerede selskaber. Alle rettigheder forbeholdes. Dell, EMC, og andre varemærker er varemærker tilhørende Dell Inc. eller deres associerede selskaber. Andre varemærker kan være varemærker for deres respektive ejere.

Indholdsfortegnelse

1 Konfigurer din computer	4
2 Visninger	7
Forside.....	7
Venstre.....	8
Højre.....	8
Bagside.....	9
Vip.....	10
3 Specifikationer	12
Mål og vægt.....	12
Systemoplysninger.....	13
Hukommelse.....	13
Kommunikation.....	13
Audio (Lyd).....	14
Opbevaring.....	14
Mediekortlæser.....	14
Skærm.....	14
Kamera.....	15
Porte og stik.....	15
Video.....	15
Strømadapter.....	15
Fod.....	16
Computermiljø.....	16
4 Rekvirere hjælp og kontakte Dell	17

Konfigurer din computer

⚠ FORSIGTIG Anbring computeren på en blød og ren overflade for at undgå at ridse skærmen.

1. Monter foden.

Staffelifod Løft fodstammen.



Piedestalfod

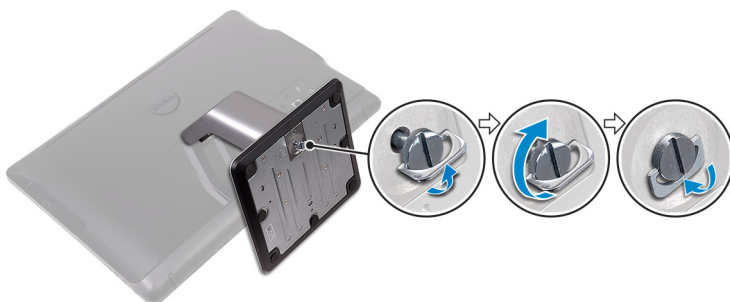
a) Løft fodstammen.



b) Monter dækslet.



c) Spænd de fastmonterede skruer for at fastgøre bunddækslet til stativpedestalen.



2. Tilslut tastaturet og mus.

BEMÆRK Du finder opsætningsvejledningen i dokumentationen, der fulgte med tastaturet og musen.

3. Tilslut strømadapteren.

ADVARSEL Læg strømadapterens kabel gennem kabelføringen på holderen for at undgå at beskadige strømadapteren og for at undgå, at systemet slukkes, når holderen flyttes eller drejes.

Staffelifod



Piedestalfod



4. Tryk på Tænd/sluk-knappen.



5. Afslut konfiguration af operativsystem.

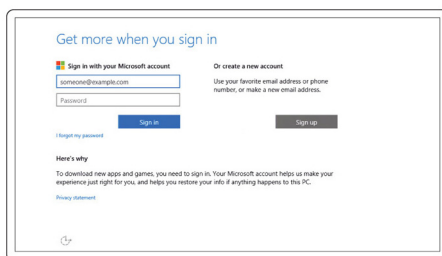
For Windows:

- a) Opret forbindelse til dit netværk.



Figur 1. Opret forbindelse til dit netværk

b) Log på din Microsoft-konto eller opret en lokal konto.



Figur 2. Log på din Microsoft-konto, eller opret en lokal konto.

For Ubuntu:

Følg instruktionerne på skærmen for at afslutte opsætning.

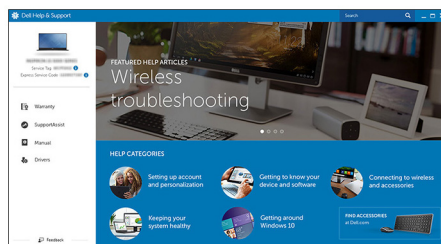
6. Find Dell-apps.

Tabel 1. Find Dell-apps



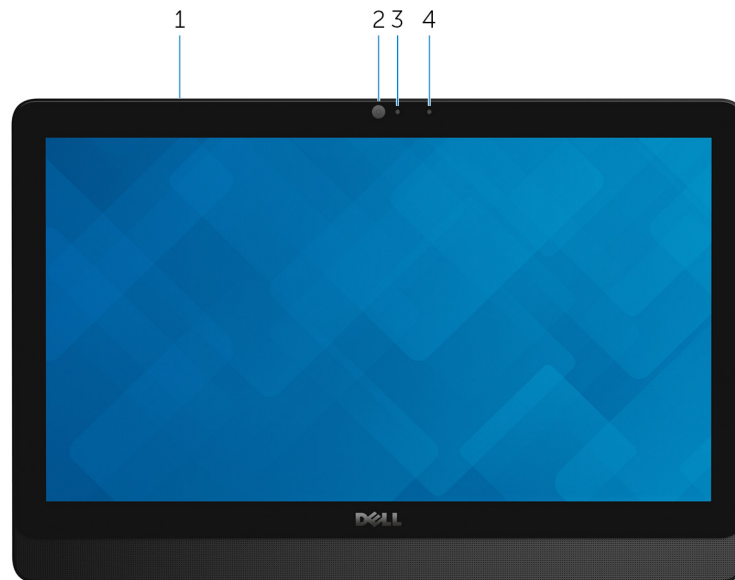
Registrer din computer

Dells Hjælp og Support



SupportAssist— Tjek og opdater din computer

Forside



Figur 3. Set forfra

1. Mikrofon (til berøringsskærmmodel)

Giver digitalt lyd-input til lydoptagelse, taleopkald, osv.

2. Kamera

Gør det muligt at video-chatte, tage fotos og optage videoer.

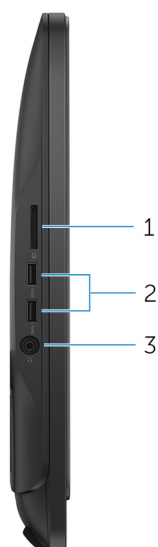
3. Kamerastatusindikator

Tænder når kameraet er i brug.

4. Mikrofon (til ikke-berøringsskærmmodel)

Giver digitalt lyd-input til lydoptagelse, taleopkald, osv.

Venstre



Figur 4. Set fra venstre

1. **Mediekortlæser**

Læser fra, og skriver til mediekort.

2. **USB 3.0-porte (2)**

Tilslut perifert udstyr som eksterne lagerenheder og printere. Giver dataoverførselshastigheder op til 5 Gbps.

3. **Headset-port**

Tilslut hovedtelefoner eller et headset (hovedtelefon kombineret med mikrofon).

Højre



Figur 5. Set fra højre

1. **Optisk drev (valgfrit tilbehør)**

Læser fra, og skriver til cd'er og dvd'er

2. **Lysstyrkeknapper for skærm (2)**

Tryk på for at forøge eller reducere skærmens lysstyrke.

3. Knap til valg af input-kilde

Tryk på for at vælge video-inputkilden.

4. Tænd/sluk-knap

Tryk på for at tænde computeren, hvis den er slukket eller i slumretilstand.

Tryk på, for at sætte computeren i slumretilstand hvis den er tændt.

Tryk på og hold i 4 sekunder for at tvinge computeren til at slukke.

BEMÆRK Du kan tilpasse strømknappens funktion i Strømindstillinger. Du kan finde flere oplysninger i *Me and My Dell (Mig og min Dell)* på support.dell.com/manuals.

Bagside



Figur 6. Vist bagfra

1. Servicemærke

Servicemærket er en unik alfanumerisk identifikator, der gør det muligt for Dells teknikere at identificere hardwarekomponenter i din computer og få adgang til garantioplysninger.

2. Strømadapterport

Tilslut strømadapteren for at forsyne computeren med strøm og oplade batteriet.

3. Netværksport (med lys)

Tilslut et Ethernet (RJ45)-kabel fra en router eller et bredbåndmodem for at få adgang til netværk eller internet.

De to lys ved siden af stikket viser status for tilslutning og netværksaktivitet.

4. USB 2.0-porte (2)

Tilslut perifert udstyr som eksterne lagerenheder og printere. Giver dataoverførselshastigheder op til 480 Mbps.

5. HDMI-in-port

Tilslut en spillekonsol, Bluray-afspiller eller andre HDMI-out-aktiverede enheder.

6. Lydudgangsport

Tilslut lydudgangsenheder som højttalere og forstærkere, osv.

Vip

Staffelifod



Piedestalfod





Specifikationer

Mål og vægt

Højde	317,64 mm (12,51")
Bredde	480,52 mm (18,92")
Dybde	<ul style="list-style-type: none"> Berøringsskærm – 33,10 mm (1,30") Ikke-berøringsskærm – 34,20 mm (1,35")
Vægt uden fod:	
Berøringsskærm	4,21 kg (9,28 lb)
Ikke-berøringsskærm	3,43 kg (7,56 lb)

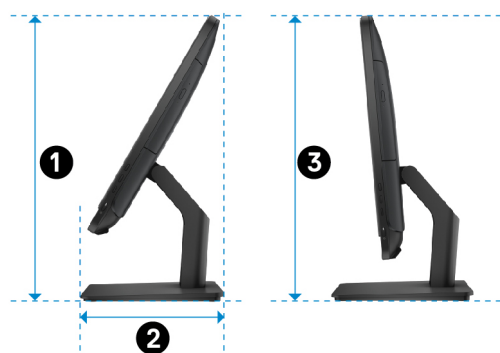
BEMÆRK Den bærbare pc's vægt afhænger af den bestilte konfiguration og produktionsvariationer.

Staffelifod (maksimale mål)



1	314,70 mm (12,39")
2	137,00 mm (5,39")
3	253,50 mm (9,98")
4	265,73 mm (10,46")
5	480,52 mm (18,92")

Piedestalfod (maksimale mål)



1 383,02 mm (15,08")

2 205,00 mm (8,07")

3 387,11 mm (15,24")

Systemoplysninger

Tabel 2. Systemoplysninger

Computermodel	Inspiron 20-3064
Processor	<ul style="list-style-type: none">· 7. generation af Intel Core i3· 7. generation af Intel Core i5
System-chipsæt	Integreret i processor

Hukommelse

Tabel 3. Hukommelsesspecifikationer

Slots	To SODIMM-slot
Type	DDR4
Hastighed	Op til 2400 MHz
Understøttede konfigurationer	2 GB, 4 GB, og 8 GB

Kommunikation

Tabel 4. Kommunikationsspecifikationer

Ethernet	10/100 Mbps Ethernet-controller indbygget på systemkortet
Wireless (Trådløst)	<ul style="list-style-type: none">· Wi-Fi 802.11ac· WiFi 802.11b/g/n· Bluetooth 4.0

Audio (Lyd)

Tabel 5. Lydspecifikationer

Controller	Realtek ALC3661 Waves MaxxAudio Pro
Højtalere	To
Højtaleroutput	<ul style="list-style-type: none">• Middel: 3 W• Spids: 3,50 W
Mikrofon	Digitale array-mikrofoner
Volumenkontroller	Programmener

Opbevaring

Tabel 6. Lagerspecifikationer

Grænseflade	<ul style="list-style-type: none">• SATA 3 Gbps til optisk drev• SATA 6 Gbps til harddisk
Harddisk	Et 2,5"-drev
Optisk drev	Et 9,5 mm DVD+/-RW-drev (valgfrit tilbehør)

Mediekortlæser

Tabel 7. Specifikationer for mediekortlæser

Type	Et 4-i-1-slot
Understøttede kort	<ul style="list-style-type: none">• SD-kort• MMC (MultiMediaCard)• SDXC-kort (SD Extended Capacity SDXC)• SD-kort med høj kapacitet (SDHC)

Skærm

Tabel 8. Skærmspecifikationer

Type	<ul style="list-style-type: none">• 19,5" HD+ berøringskærm• 19,5" HD+ ikke-berøringskærm
Opløsning (maksimum)	1600 x 900
Pixelafstand	0,2745 mm x 0,2745 mm
Højde	263 mm (10,35")
Bredde	452 mm (17,80")
Diagonalt	495,30 mm (19,50")
Opdateringshastighed	60 Hz
Kontrollementer	Lysstyrke kan reguleres med knap til at forøge/formindske skærmens lysstyrke

Kamera

Tabel 9. Kameraspecifikationer

Opløsning	<ul style="list-style-type: none">• Still-billede: 0,92 megapixel• Video: 1280 x 720 ved 30 FPS (maksimum)
Diagonal betragtningsvinkel	74 grader

Porte og stik

Tabel 10. Specifikationer for porte og stik

Ekstern

Netværk	En RJ45-port
USB	<ul style="list-style-type: none">• To USB 2.0-porte• To USB 3.0-porte
Audio/Video	<ul style="list-style-type: none">• En HDMI-in-port• En lydudgangsport• En headset-port

Tabel 11. Specifikationer for porte og stik

Intern

M.2-kort	Et M.2-slot til WLAN og Bluetooth-kombinationskort
----------	--

Video

Tabel 12. Videospecifikationer

	Integreret	Dedikeret
Controller	Intel HD Graphics 620	Nvidia GeForce 920M
Hukommelse	Delt systemhukommelse	2 GB GDDR5

Strømadapter

Tabel 13. Strømadapterspecifikationer

Type	65 W	90 W
Indgangsstrøm (maksimum)	1,70 A	2,50 A
udgangsstrøm (kontinuerligt)	3,34 A	4,62 A
Indgangsspænding	100 VAC til 240 VAC	
Indgangsfrekvens	50 til 60 Hz	
Nominel udgangsspænding	19,50 VDC	
Temperaturområde: Drift	0°C til 40°C (32°F til 104°F)	
Temperaturområde: Opbevaring	-40°C til 70°C (-40°F til 158°F)	

Fod

Tabel 14. Fod

	Staffeli	Piedestal
Højde	174,80 mm (6,88")	184,17 mm (7,25")
Bredde	120 mm (4,72")	204,98 mm (8,07")
Dybde	22,48 mm (0,89")	13,90 mm (0,55")
Vægt	0,56 kg (1,23 lb)	1,50 kg (3,31 lb)

Computermiljø

Luftbåret forureningsniveau: G1 som defineret i ISA-S71.04-1985

Tabel 15. Computermiljø

	Drift	Opbevaring
Temperaturområde	0°C til 35°C (32 °F til 95 °F)	-40 °C til 65 °C (-40 °F til 149 °F)
Relativ luftfugtighed (maksimum)	10 % til 90 % (ikke-kondenserende)	0 % til 95 % (ikke-kondenserende)
Vibration (maksimum)*	0,66 GRMS	1,30 GRMS
Stød (maksimum)	110 G†	160 G‡
Højde over havet (maksimum)	-15,2 m til 3.048 m (-50 ft til 10.000 ft)	-15,2 m til 10.668 m (-50 ft til 35.000 ft)

* Målt ved brug af et vilkårligt vibrationsspektrum, der simulerer brugermiljøet.

† Målt ved brug af en 2 ms halvsinus-impuls når harddisken er i funktion.



‡ Målt ved brug af en 2 ms halvsinus-impuls når harddiskens læserhoved er parkeret.

Rekvirere hjælp og kontakte Dell

Selv-hjælpsressourcer

Du kan få oplysninger og hjælp til Dell-produkter og services ved at bruge disse selv-hjælpsressourcer:

Tabel 16. Selv-hjælpsressourcer

Information om Dells produkter og services	www.dell.com
Dell Hjælp & Support-app	
Kom i gang-app	
Åbner hjælp i Windows 10	I Windows-søgning, skriv Hjælp og support , og tryk på Enter .
Online-hjælp til operativsystem	www.dell.com/support/windows www.dell.com/support/linux
Fejlfindingsinformation, brugermanualer, installationsvejledning, produktspecifikationer, teknisk hjælpe-blogs, drivere, software-opdateringer, osv.	www.dell.com/support
Lær dit operativsystem at kende, installation og brug af din computer, sikkerhedskopiering af data, diagnosticering, osv.	Se <i>Me and My Dell (Mig og mit Dell)</i> på www.dell.com/support/manuals .

Kontakt Dell

For at kontakte Dells salg, Dells tekniske support, eller Dells kundeservice se www.dell.com/contactdell.

 **BEMÆRK** Tilgængeligheden varierer for de enkelte lande og produkter, og nogle services findes muligvis ikke i dit land.

 **BEMÆRK** Hvis ikke du har en aktiv internetforbindelse, kan du finde kontaktinformation på din faktura, pakkens mærkat eller Dells produktkatalog.