

Inspiron 20 3000

Nastavení a technické údaje

Poznámky, upozornění a varování

 **POZNÁMKA** POZNÁMKA označuje důležité informace, které umožňují lepší využití produktu.

 **VÝSTRAHA UPOZORNĚNÍ** varuje před možným poškozením hardwaru nebo ztrátou dat a obsahuje pokyny, jak těmto problémům předejít.

 **VAROVÁNÍ** VAROVÁNÍ upozorňuje na potenciální poškození majetku a riziko úrazu nebo smrti.

© 2016-2019 Dell Inc. nebo její dceřiné společnosti. Všechna práva vyhrazena. Dell, EMC a ostatní ochranné známky jsou ochranné známky společnosti Dell Inc. nebo dceřiných společností. Ostatní ochranné známky mohou být ochranné známky svých vlastníků.

1 Nastavení počítače.....	4
2 Pohledy.....	7
Vpředu.....	7
Vlevo.....	8
Vpravo.....	8
Vzadu.....	9
Naklonění.....	10
3 Technické údaje.....	12
Rozměry a hmotnost.....	12
Systémové informace.....	13
Paměť.....	13
Komunikace.....	13
Audio.....	14
Skladovací.....	14
Čtečka paměťových karet.....	14
Displej.....	14
Kamera.....	15
Porty a konektory.....	15
Grafika.....	15
Napájecí adaptér.....	15
Stojan.....	16
Okolí počítače.....	16
4 Pomoc a kontakt na společnost Dell.....	17

Nastavení počítače

⚠ VÝSTRAHA Položte počítač na měkký a čistý povrch, abyste zabránili poškrábání displeje.

1. Nastavte stojan/podstavec.

Výklopný stojan – zvedněte mezikus stojanu.



Podstavec

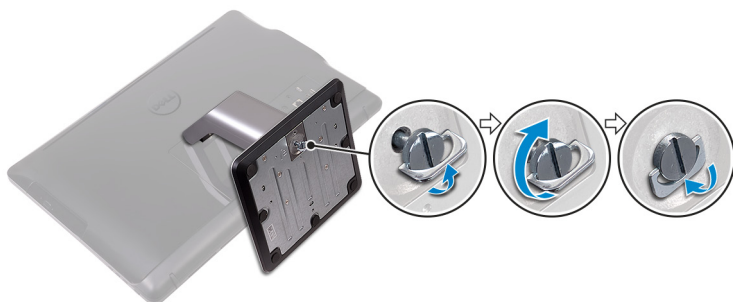
a) Zvedněte stojan.



b) Připevněte základnu.



c) Dotažením jisticího šroubu připevněte základnu k mezikusu stojanu.



2. Připojte klávesnici a myš.

i **POZNÁMKA** Informace ohledně nastavení naleznete v dokumentaci dodávané ke klávesnici a myši.

3. Připojení napájecího adaptéru.

! **VAROVÁNÍ** Protáhněte kabel napájecího adaptéru skrze úchyt na stojanu, aby nemohlo dojít k poškození adaptéru a nečekanému vypnutí systému, když upravíte orientaci stojanu.

Naklápěcí stojan



Podstavec



4. Stiskněte vypínač.



5. Dokončete nastavení operačního systému.

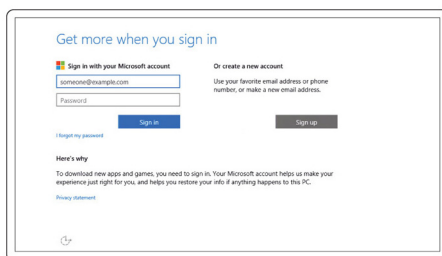
V systému Windows:

- a) Připojte se k síti.



Obrázek 1. Připojení k síti

b) Přihlaste se k účtu Microsoft nebo si vytvořte místní účet.



Obrázek 2. Přihlášení k účtu Microsoft nebo vytvoření místního účtu

V systému Ubuntu:

Dokončete nastavení podle pokynů na obrazovce.

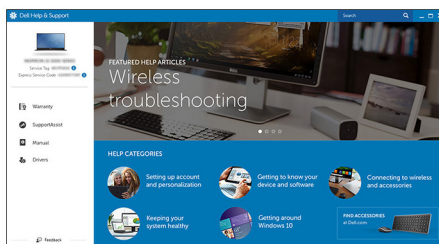
6. Vyhledejte aplikace Dell.

Tabulka 1. Vyhledání aplikací Dell



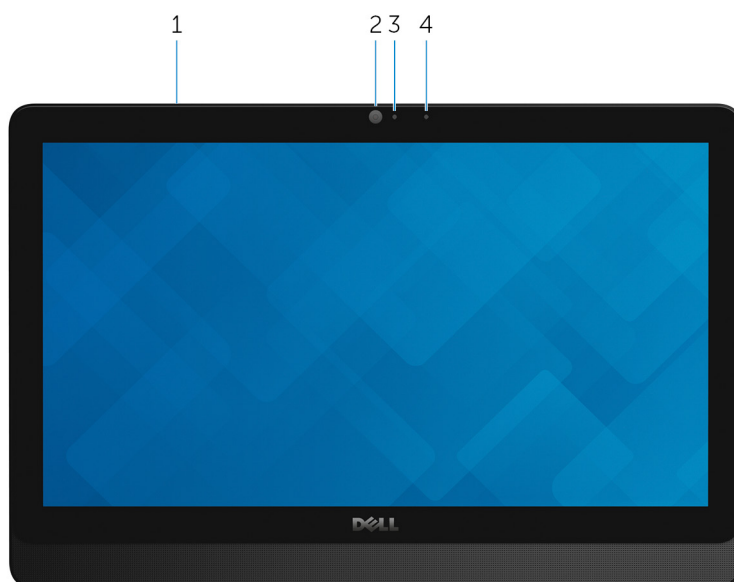
Zaregistrujte počítač

Nástroj Dell Help & Support



SupportAssist — Zkontrolujte a aktualizujte počítač.

Vpředu



Obrázek 3. Pohled zepředu

1. Mikrofon (u dotykového modelu)

Poskytuje digitální zvukový vstup pro záznam zvuku, hlasová volání atd.

2. Kamera

Umožňuje komunikovat prostřednictvím videokonverzace, pořizovat fotografie a nahrávat videa.

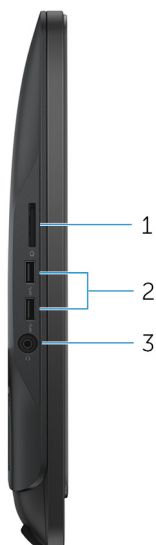
3. Kontrolka stavu kamery

Rozsvítí se, když se používá fotoaparát.

4. Mikrofon (u nedotykového modelu)

Poskytuje digitální zvukový vstup pro záznam zvuku, hlasová volání atd.

Vlevo



Obrázek 4. Pohled zleva

1. Čtečka paměťových karet

Čte a zapisuje na paměťové karty.

2. Porty USB 3.0 (2)

Slouží k připojení periferních zařízení (například externího paměťového zařízení nebo tiskárny). Poskytuje rychlost přenosu dat až 5 Gb/s.

3. Port náhlavní soupravy

Slouží k připojení sluchátek nebo náhlavní soupravy (kombinace sluchátek a mikrofonu).

Vpravo



Obrázek 5. Pohled zprava

1. Optická jednotka (volitelná)

Čte a zapisuje na disky CD a DVD.

2. Tlačítka ovládání jasu displeje (2)

Stisknutím zvýšíte nebo snížíte jas displeje.

3. Tlačítko výběru vstupního zdroje

Stisknutím vyberete vstupní zdroj videa.

4. Tlačítko napájení

Stisknutím počítač zapnete, když je vypnutý nebo v režimu spánku či hibernace.

Stisknutím přepnete počítač do režimu spánku, když je zapnutý.

Stisknutím a přidržením po dobu 4 sekund vynutíte vypnutí počítače.

i **POZNÁMKA** Chování tlačítka napájení lze upravit v části Možnosti napájení. Další informace získáte na stránce *Me and My Dell (Já a můj Dell)* na adrese www.dell.com/support/manuals.

Vzadu



Obrázek 6. Zadní pohled

1. Štítek s výrobním číslem

Výrobní číslo je jedinečný alfanumerický identifikátor, díky kterému mohou servisní technici společnosti Dell identifikovat hardwarové součásti v počítači a přistupovat k informacím o záruce.

2. Port napájecího adaptéru

Slouží k připojení napájecího adaptéru jako zdroje napájení a k nabíjení baterie.

3. Síťový port (s indikátory)

Slouží k připojení ethernetového kabelu (RJ45) ze směrovače nebo širokopásmového modemu a umožňuje přístup k síti nebo k Internetu.

Dva indikátory vedle konektorů značí stav připojení a činnost sítě.

4. Porty USB 2.0 (2)

Slouží k připojení periferních zařízení (například externího paměťového zařízení nebo tiskárny). Poskytuje rychlost přenosu dat až 480 Mb/s.

5. Port vstupu HDMI

Slouží k připojení herní konzole, přehrávače Blu-ray nebo jiných zařízení s výstupem HDMI.

6. Port výstupu audia

Slouží k připojení výstupních zvukových zařízení, např. reproduktorů, zesilovačů atd.

Naklonění

Naklápěcí stojan



Podstavec





Technické údaje

Rozměry a hmotnost

Výška	317,64 mm (12,51 palce)
Šířka	480,52 mm (18,92 palce)
Hloubka	<ul style="list-style-type: none"> Dotyková obrazovka – 33,10 mm (1,30 palce) Nedotyková obrazovka – 34,20 mm (1,35 palce)
Hmotnost bez stojanu:	
Dotyková obrazovka	4,21 kg (9,28 libry)
Nedotyková obrazovka	3,43 kg (7,56 libry)

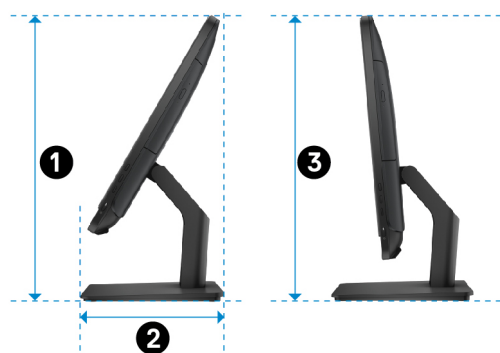
POZNÁMKA Hmotnost notebooku se může lišit v závislosti na objednané konfiguraci a variaci při výrobě.

Výklopný stojan (maximální rozměry)



1	314,70 mm (12,39")
2	137,00 mm (5,39")
3	253,50 mm (9,98")
4	265,73 mm (10,46")
5	480,52 mm (18,92 palce)

Podstavec (maximální rozměry)



① 383,02 mm (15,08")

② 205,00 mm (8,07 palců)

③ 387,11 mm (15,24")

Systemové informace

Tabulka 2. Systemové informace

Model počítače	Inspiron 20-3064
Procesor	<ul style="list-style-type: none">Procesor Intel Core i3 7. generaceProcesor Intel Core i5 7. generace
Čipová sada systému	integrovaná v procesoru

Paměť

Tabulka 3. Specifikace paměti

Sloty	Dva sloty SODIMM
Typ	DDR4
Rychlost	Až 2400 MHz
Podporované konfigurace	2 GB, 4 GB a 8 GB

Komunikace

Tabulka 4. Specifikace připojení

Ethernet	Integrovaný ethernetový řadič 10/100 Mb/s na základní desce
Bezdrátové připojení	<ul style="list-style-type: none">Wi-Fi 802.11 acWi-Fi 802.11 b/g/nBluetooth 4.0

Audio

Tabulka 5. Specifikace audia

Řadič	Realtek ALC3661 Waves MaxxAudio Pro
Reproduktory	Dva
Výstup reproduktorů	<ul style="list-style-type: none">Průměrný: 3 WMaximální: 3,50 W
Mikrofon	Digitální mikrofony
Ovládání hlasitosti	Programové nabídky

Skladovací

Tabulka 6. Specifikace úložiště

Rozhraní	<ul style="list-style-type: none">Rozhraní SATA 3 Gb/s pro optickou jednotkuRozhraní SATA 6 Gb/s pro pevný disk
Pevný disk	Jeden 2,5palcový disk
Optická mechanika	Jedna 9,5mm jednotka DVD+/-RW (volitelná)

Čtečka paměťových karet

Tabulka 7. Specifikace čtečky paměťových karet

Typ	Jeden slot 4 v 1
Podporované karty	<ul style="list-style-type: none">karta SDMultiMediaCard (MMC)Karta SD Extended Capacity (SDXC)Karta SD High Capacity (SDHC)

Displej

Tabulka 8. Specifikace obrazovky

Typ	<ul style="list-style-type: none">19,5palcová dotyková obrazovka HD+19,5palcový displej s rozlišením HD+ (není dotykový)
Rozlišení (max.)	1 600 x 900
Rozteč pixelů	0,2745 mm x 0,2745 mm
Výška	263 mm (10,35 palce)
Šířka	452 mm (17,80 palce)
Úhlopříčka	495,30 mm (19,50 palce)
Obnovovací frekvence	60 Hz
Ovládací prvky	Jas lze ovládat pomocí tlačítka pro zvýšení/snížení jasu displeje

Kamera

Tabulka 9. Specifikace kamery

Rozlišení	<ul style="list-style-type: none">• Statický obraz: 0,92 megapixelu• Video: 1280 × 720 při 30 snímcích/s (maximum)
Diagonální zobrazovací úhel	74 stupňů

Porty a konektory

Tabulka 10. Specifikace portů a konektorů

Externí

Síť	Jeden port RJ45
USB	<ul style="list-style-type: none">• Dva porty USB 2.0• Dva porty USB 3.0
Audio/Video	<ul style="list-style-type: none">• Jeden vstupní port HDMI• Jeden port výstupu linky audia• Jeden port pro náhlavní sadu

Tabulka 11. Specifikace portů a konektorů

Interní

Karta M.2	Jeden slot M.2 pro kombinovanou kartu WLAN a Bluetooth
-----------	--

Grafika

Tabulka 12. Specifikace grafické karty

	Integrovaný	Samostatná
Řadič	Intel HD Graphics 620	Nvidia GeForce 920M
Paměť	Sdílená systémová paměť	2 GB GDDR5

Napájecí adaptér

Tabulka 13. Specifikace napájecího adaptéru

Typ	65 W	90 W
Vstupní proud (max.)	1,70 A	2,50 A
Výstupní proud (nepřerušovaný)	3,34 A	4,62 A
Vstupní napětí	100 až 240 V stř.	
Vstupní frekvence	50 až 60 Hz	
Jmenovité výstupní napětí	19,50 V stejnosm. nap.	
Teplotní rozsah: provozní	0 °C až 40 °C (32 °F až 104 °F)	
Teplotní rozsah: skladovací	-40 °C až 70 °C (-40 °F až 158 °F)	

Stojan

Tabulka 14. Stojan

	Stojan	Podstavec
Výška	174,80 mm (6,88 palce)	184,17 mm (7,25 palce)
Šířka	120 mm (4,72 palce)	204,98 mm (8,07 palce)
Hloubka	22,48 mm (0,89 palce)	13,90 mm (0,55 palce)
Hmotnost	0,56 kg (1,23 libry)	1,50 kg (3,31 libry)

Okolí počítače

Úroveň znečištění vzduchu: G1 podle ustanovení normy ISA-S71.04-1985

Tabulka 15. Okolí počítače

	Provozní	Skladovací
Teplotní rozsah	0 °C až 35 °C (32 °F až 95 °F)	-40 °C až 65 °C (-40 °F až 149 °F)
Relativní vlhkost (maximální)	10 % až 90 % (bez kondenzace)	0 % až 95 % (bez kondenzace)
Vibrace (maximální)*	0,66 GRMS	1,30 GRMS
Ráz (maximální)	110 G†	160 G‡
Nadmořská výška (maximální)	-15,2 m až 3 048 m (-50 stop až 10,000 stop)	-15,2 m až 10 668 m (-50 stop až 35,000 stop)

* Měřené při použití náhodného spektra vibrací, které simuluje prostředí uživatele.

† Měřené pomocí 2ms pulsivního pulzu, když je pevný disk aktivní.



‡ Měřeno pomocí 2ms pulsu s poloviční sinusoidou v době, kdy byla hlava pevného disku v zaparkované poloze.

Pomoc a kontakt na společnost Dell

Zdroje pro vyhledání nápovědy



Informace a nápovědu k produktům a službám Dell můžete získat v těchto zdrojích samoobslužné pomoci.

Tabulka 16. Zdroje pro vyhledání nápovědy

Informace o produktech a službách společnosti Dell	www.dell.com
Aplikace Dell Help & Support	
Aplikace Začínáme	
Přístup k nápovědě v systému Windows 10	V hledání Windows zadejte text Nápověda a podpora a poté stiskněte klávesu Enter .
Nápověda k operačnímu systému online	www.dell.com/support/windows www.dell.com/support/linux
Informace o odstraňování problémů, uživatelské příručky, pokyny nastavení, technické údaje produktu, blogy technické nápovědy, ovladače, aktualizace softwaru atd	www.dell.com/support
Informace o operačním systému, nastavení a používání počítače, zálohování dat, diagnostice atd.	Viz část <i>Me and My Dell (Já a můj Dell)</i> na webu www.dell.com/support/manuals .

Kontaktování společnosti Dell

Informace o kontaktování společnosti Dell ohledně prodeje, technické podpory a záležitostí týkajících se zákaznických služeb naleznete na webu www.dell.com/contactdell.

-  **POZNÁMKA** Dostupnost se liší v závislosti na zemi a produktu a některé služby nemusí být ve vaší zemi k dispozici.
-  **POZNÁMKA** Pokud nemáte aktivní internetové připojení, můžete najít kontaktní informace na nákupní faktuře, balicím seznamu, účtence nebo v katalogu produktů společnosti Dell.