

Inspiron 20 3000

Nastavení a technické údaje

Model počítače: Inspiron 20-3064
Regulační model: W15B
Regulační typ: W15B005



Poznámky, upozornění a varování



POZNÁMKA: POZNÁMKA označuje důležité informace, které pomáhají lepšímu využití produktu.



UPOZORNĚNÍ: UPOZORNĚNÍ poukazuje na možnost poškození hardwaru nebo ztráty dat a poskytuje návod, jak se danému problému vyhnout.



VAROVÁNÍ: VAROVÁNÍ upozorňuje na potenciální nebezpečí poškození majetku, úrazu nebo smrti.

© 2016-2018 Dell Inc. nebo její dceřiné společnosti. Všechna práva vyhrazena. Dell, EMC a ostatní ochranné známky jsou ochranné známky společnosti Dell Inc. nebo dceřiných společností. Ostatní ochranné známky mohou být ochranné známky svých vlastníků.

2018 - 05

Rev. A01

Obsah

Nastavení počítače.....	5
Pohledy.....	11
Vpředu.....	11
Vlevo.....	12
Vpravo.....	13
Vzadu.....	14
Naklonění.....	15
Naklápěcí stojan.....	15
Podstavec.....	16
Technické údaje.....	18
Rozměry a hmotnost.....	18
Výklopný stojan (maximální rozměry).....	18
Podstavec (maximální rozměry).....	19
Systémové informace.....	20
Paměť.....	20
Komunikace.....	20
Audio.....	21
Skladovací.....	21
Čtečka paměťových karet.....	21
Displej.....	22
Kamera.....	22
Porty a konektory.....	22
Grafika.....	23
Napájecí adaptér.....	23
Stojan.....	24
Okolí počítače.....	24

Pomoc a kontakt na společnost Dell.....	26
Zdroje pro vyhledání nápovědy.....	26
Kontaktování společnosti Dell.....	27

Nastavení počítače



UPOZORNĚNÍ: Položte počítač na měkký a čistý povrch, abyste zabránili poškrábání displeje.

- 1 Nastavte stojan/podstavec.

Podstavec

- a) Zvedněte stojan.



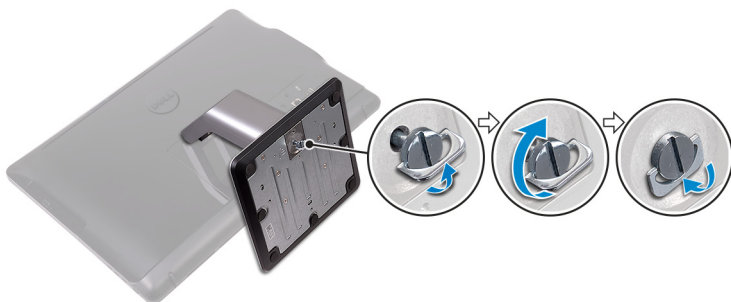
Obrázek 1. Zvednutí riseru stojanu

- b) Připevněte základnu.



Obrázek 2. Připevnění základny

- c) Dotažením šroubu připevněte základnu k podložce stojanu.



Obrázek 3. Dotažení jisticího šroubu, jímž je základna připevněna ke stojanu

Naklápěcí stojan

Zvedněte stojan



- 2 Nastavte klávesnici a myš.
Informace naleznete v dokumentaci dodávané ke klávesnici a myši.
- 3 Protáhněte napájecí kabel vodičky na stojanu a připojte napájecí adaptér.

Naklápěcí stojan



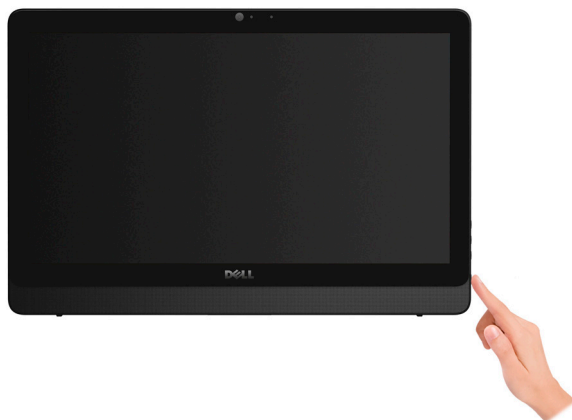
Obrázek 5. Propojení napájecího adaptéru s naklápěcím stojanem

Podstavec



Obrázek 6. Propojení napájecího adaptéru s podstavcem

- 4 Stiskněte vypínač.

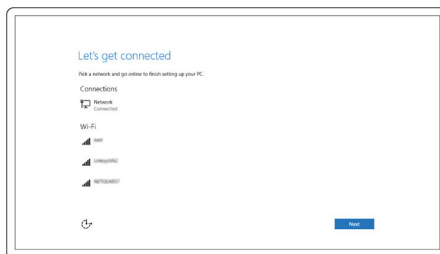


Obrázek 7. Stisknutí vypínače

5 Dokončete nastavení operačního systému.

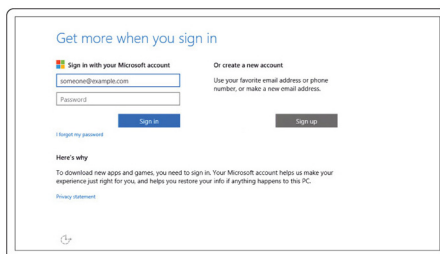
V systému Windows:

a) Připojte se k síti.



Obrázek 8. Připojení k síti

b) Přihlaste se k účtu Microsoft nebo si vytvořte místní účet.



Obrázek 9. Přihlášení k účtu Microsoft nebo vytvoření místního účtu

V systému Ubuntu:

Dokončete nastavení podle pokynů na obrazovce.

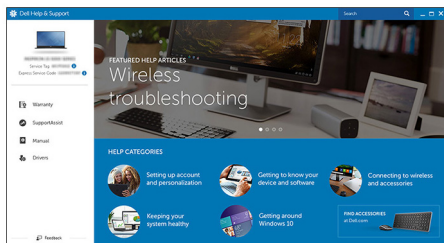
6 Vyhledejte aplikace Dell.

Tabulka 1. Vyhledání aplikací Dell



Zaregistrujte počítač

Nástroj Dell Help & Support



SupportAssist — Zkontrolujte a aktualizujte počítač.

Pohledy

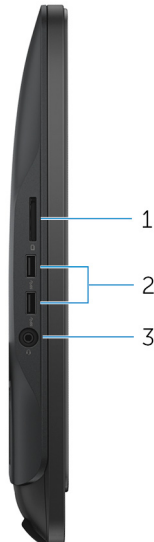
Vpředu



Obrázek 10. Pohled zepředu

- 1 Mikrofon (u dotykového modelu)**
Poskytuje digitální zvukový vstup pro záznam zvuku, hlasová volání atd.
- 2 Kamera**
Umožňuje komunikovat prostřednictvím videokonverzace, pořizovat fotografie a nahrávat videa.
- 3 Kontrolka stavu kamery**
Rozsvítí se, když se používá fotoaparát.
- 4 Mikrofon (u nedotykového modelu)**
Poskytuje digitální zvukový vstup pro záznam zvuku, hlasová volání atd.

Vlevo



Obrázek 11. Pohled zleva

1 Čtečka paměťových karet

Čte a zapisuje na paměťové karty.

2 Porty USB 3.0 (2)

Slouží k připojení periferních zařízení (například externího paměťového zařízení nebo tiskárny). Poskytuje rychlost přenosu dat až 5 Gb/s.

3 Port náhlavní soupravy

Slouží k připojení sluchátek nebo náhlavní soupravy (kombinace sluchátek a mikrofonu).

Vpravo



Obrázek 12. Pohled zprava

1 Optická jednotka (volitelná)

Čte a zapisuje na disky CD a DVD.

2 Tlačítka ovládání jasu displeje (2)

Stisknutím zvýšíte nebo snížíte jas displeje.

3 Tlačítko výběru vstupního zdroje

Stisknutím vyberete vstupní zdroj videa.

4 Tlačítko napájení

Stisknutím počítač zapnete, když je vypnutý nebo v režimu spánku či hibernace.

Stisknutím přepnete počítač do režimu spánku, když je zapnutý.

Stisknutím a přidržením po dobu 4 sekund vynutíte vypnutí počítače.



POZNÁMKA: Chování tlačítka napájení lze upravit v části Možnosti napájení. Další informace získáte na stránce *Me and My Dell (Já a můj Dell)* na adrese www.dell.com/support/manuals.

Vzadu



Obrázek 13. Zadní pohled

1 Štítek s výrobním číslem

Výrobní číslo je jedinečný alfanumerický identifikátor, díky kterému mohou servisní technici společnosti Dell identifikovat hardwarové součásti v počítači a přistupovat k informacím o záruce.

2 Port napájecího adaptéru

Slouží k připojení napájecího adaptéru jako zdroje napájení a k nabíjení baterie.

3 Síťový port (s indikátory)

Slouží k připojení ethernetového kabelu (RJ45) ze směrovače nebo širokopásmového modemu a umožňuje přístup k síti nebo k Internetu.

Dva indikátory vedle konektorů značí stav připojení a činnost sítě.

4 Porty USB 2.0 (2)

Slouží k připojení periferních zařízení (například externího paměťového zařízení nebo tiskárny). Poskytuje rychlost přenosu dat až 480 Mb/s.

5 **Port vstupu HDMI**

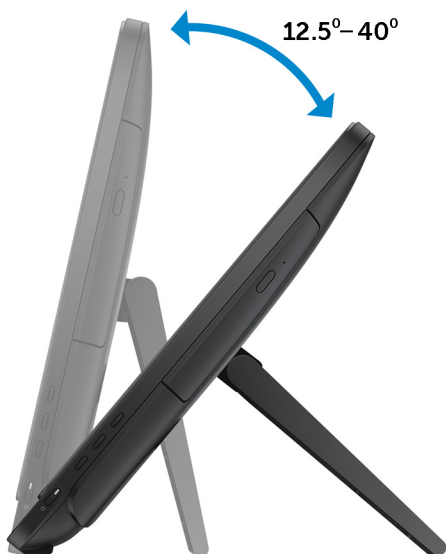
Slouží k připojení herní konzole, přehrávače Blu-ray nebo jiných zařízení s výstupem HDMI.

6 **Port výstupu audia**

Slouží k připojení výstupních zvukových zařízení, např. reproduktorů, zesilovačů atd.

Naklonění

Naklápěcí stojan



Podstavec





Technické údaje

Rozměry a hmotnost

Výška	317,64 mm (12,51 palce)
Šířka	480,52 mm (18,92 palce)
Hloubka	<ul style="list-style-type: none">• Dotyková obrazovka – 33,10 mm (1,30 palce)• Nedotyková obrazovka – 34,20 mm (1,35 palce)

Hmotnost bez stojanu:

Dotyková obrazovka 4,21 kg (9,28 libry)

Nedotyková obrazovka 3,43 kg (7,56 libry)



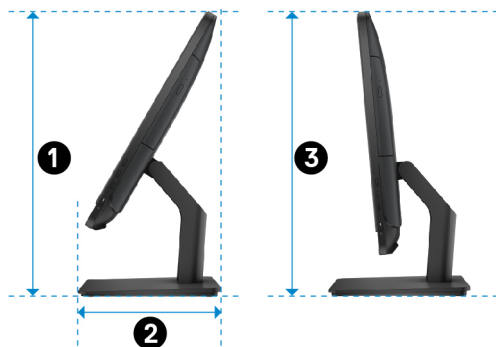
POZNÁMKA: Hmotnost notebooku se může lišit v závislosti na objednané konfiguraci a variaci při výrobě.

Výklopný stojan (maximální rozměry)



- ❶ 314,70 mm (12,39")
- ❷ 137,00 mm (5,39")
- ❸ 253,50 mm (9,98")
- ❹ 265,73 mm (10,46")
- ❺ 480,52 mm (18,92 palce)

Podstavec (maximální rozměry)



- ❶ 383,02 mm (15,08")
- ❷ 205,00 mm (8,07 palců)
- ❸ 387,11 mm (15,24")

Systémové informace

Tabulka 2. Systémové informace

Model počítače	Inspiron 20-3060
Procesor	<ul style="list-style-type: none">• Procesor Intel Core i3 7. generace• Procesor Intel Core i5 7. generace
Čipová sada systému	integrovaná v procesoru

Paměť

Tabulka 3. Specifikace paměti

Sloty	Dva sloty SODIMM
Typ	DDR4
Rychlost	Až 2400 MHz
Podporované konfigurace	2 GB, 4 GB a 8 GB

Komunikace

Tabulka 4. Specifikace připojení

Ethernet	Integrovaný ethernetový řadič 10/100 Mb/s na základní desce
Bezdrátové připojení	<ul style="list-style-type: none">• Wi-Fi 802.11 ac• Wi-Fi 802.11 b/g/n• Bluetooth 4.0

Audio

Tabulka 5. Specifikace audia

Řadič	Realtek ALC3661 Waves MaxxAudio Pro
Reproduktory	Dva
Výstup reproduktorů	<ul style="list-style-type: none">· Průměrný: 3 W· Maximální: 3,50 W
Mikrofon	Digitální mikrofony
Ovládání hlasitosti	Programové nabídky

Skladovací

Tabulka 6. Specifikace úložiště

Rozhraní	<ul style="list-style-type: none">· Rozhraní SATA 3 Gb/s pro optickou jednotku· Rozhraní SATA 6 Gb/s pro pevný disk
Pevný disk	Jeden 2,5palcový disk
Optická mechanika	Jedna 9,5mm jednotka DVD+/-RW (volitelná)

Čtečka paměťových karet

Tabulka 7. Specifikace čtečky paměťových karet

Typ	Jeden slot 4 v 1
Podporované karty	<ul style="list-style-type: none">· karta SD· MultiMediaCard (MMC)· Karta SD Extended Capacity (SDXC)· Karta SD High Capacity (SDHC)

Displej

Tabulka 8. Specifikace obrazovky

Typ	<ul style="list-style-type: none">· 19,5palcová dotyková obrazovka HD+· 19,5palcový displej s rozlišením HD+ (není dotykový)
Rozlišení (max.)	1 600 x 900
Rozteč pixelů	0,2745 mm x 0,2745 mm
Výška	263 mm (10,35 palce)
Šířka	452 mm (17,80 palce)
Úhlopříčka	495,30 mm (19,50 palce)
Obnovovací frekvence	60 Hz
Ovládací prvky	Jas lze ovládat pomocí tlačítka pro zvýšení/snížení jasu displeje

Kamera

Tabulka 9. Specifikace kamery

Rozlišení	<ul style="list-style-type: none">· Statický obraz: 0,92 megapixelu· Video: 1280 x 720 při 30 snímcích/s (maximum)
Diagonální zobrazovací úhel	74 stupňů

Porty a konektory

Tabulka 10. Specifikace portů a konektorů

Externí

Síť	Jeden port RJ45
USB	<ul style="list-style-type: none">· Dva porty USB 2.0

Typ	65 W	90 W
Teplotní rozsah: provozní	0 °C až 40 °C (32 °F až 104 °F)	
Teplotní rozsah: skladovací	-40 °C až 70 °C (-40 °F až 158 °F)	

Stojan

Tabulka 14. Stojan

	Stojan	Podstavec
Výška	174,80 mm (6,88 palce)	184,17 mm (7,25 palce)
Šířka	120 mm (4,72 palce)	204,98 mm (8,07 palce)
Hloubka	22,48 mm (0,89 palce)	13,90 mm (0,55 palce)
Hmotnost	0,56 kg (1,23 libry)	1,50 kg (3,31 libry)

Okolí počítače

Úroveň znečištění vzduchu: G1 podle ustanovení normy ISA-S71.04-1985

Tabulka 15. Okolí počítače

	Provozní	Skladovací
Teplotní rozsah	0 °C až 35 °C (32 °F až 95 °F)	-40 °C až 65 °C (-40 °F až 149 °F)
Relativní vlhkost (maximální)	10 % až 90 % (bez kondenzace)	0 % až 95 % (bez kondenzace)
Vibrace (maximální)*	0,66 GRMS	1,30 GRMS
Ráz (maximální)	110 G†	160 G†
Nadmořská výška (maximální)	-15,2 m až 3 048 m (-50 stop až 10,000 stop)	-15,2 m až 10 668 m (-50 stop až 35,000 stop)

* Měřené při použití náhodného spektra vibrací, které simuluje prostředí uživatele.

† Měřené pomocí 2ms pulsnového pulzu, když je pevný disk aktivní.

‡ Měřeno pomocí 2ms pulsu s poloviční sinusoidou v době, kdy byla hlava pevného disku v zaparkované poloze.

Pomoc a kontakt na společnost Dell

Zdroje pro vyhledání nápovědy

Informace a nápovědu k produktům a službám Dell můžete získat v těchto zdrojích samoobslužné pomoci.

Tabulka 16. Zdroje pro vyhledání nápovědy

Informace o produktech a službách společnosti Dell

www.dell.com

Aplikace Dell Help & Support



Aplikace Začínáme



Přístup k nápovědě v systému Windows 10

V hledání Windows zadejte text **Nápověda a podpora** a poté stiskněte klávesu **Enter**.

Nápověda k operačnímu systému online

www.dell.com/support/windows
www.dell.com/support/linux

Informace o odstraňování problémů, uživatelské příručky, pokyny nastavení, technické údaje produktu, blogy technické nápovědy, ovladače, aktualizace softwaru atd



www.dell.com/support

Informace o operačním systému, nastavení a používání počítače, zálohování dat, diagnostice atd.

Viz část *Me and My Dell (Já a můj Dell)* na webu www.dell.com/support/manuals.

Kontaktování společnosti Dell

Informace o kontaktování společnosti Dell ohledně prodeje, technické podpory a záležitostí týkajících se zákaznických služeb naleznete na webu www.dell.com/contactdell.

-  **POZNÁMKA: Dostupnost se liší v závislosti na zemi a produktu a některé služby nemusí být ve vaší zemi k dispozici.**
-  **POZNÁMKA: Pokud nemáte aktivní internetové připojení, můžete najít kontaktní informace na nákupní faktuře, balicím seznamu, účtence nebo v katalogu produktů společnosti Dell.**