

Inspiron 20 3000

Postavljanje i specifikacije

Model računala: Inspiron 20-3064
Regulativni model: W15B
Regulativna vrsta: W15B005



Napomene, oprezi i upozorenja



NAPOMENA: NAPOMENA ukazuje na važne informacije koje vam pomažu da koristite svoje računalo na bolji način.



OPREZ: MJERA OPREZA označava moguće oštećenje hardvera ili gubitak podataka i otkriva kako izbjeći te probleme.



UPOZORENJE: UPOZORENJE označava moguće oštećenje imovine, osobne ozljede ili smrt.

© 2016.-2018. Dell Inc. ili njegove podružnice. Sva prava pridržana. Dell, EMC i drugi zaštitni znakovi vlasništvo su tvrtke Dell Inc. ili njezinih podružnica. Ostali zaštitni znakovi vlasništvo su pripadajućih vlasnika.

2018 - 05

Rev. A01

Sadržaj

Postavljanje računala.....	5
-----------------------------------	----------

Prikazi.....	11
---------------------	-----------

Prednja strana.....	11
Lijevo.....	12
Desno.....	13
Stražnja strana.....	14
Nagni.....	15
Slikarski stalak.....	15
Postolje.....	16

Specifikacije.....	18
---------------------------	-----------

Dimenzije i težina.....	18
Slikarski stalak (maksimalne dimenzije).....	18
Postolje (maksimalne dimenzije).....	19
Informacije o sustavu.....	20
Memorija.....	20
Komunikacije.....	20
Audio.....	21
Skladištenje.....	21
Čitač medijskih kartica.....	21
Zaslon.....	22
Kamera.....	22
Ulazi i priključci.....	22
Video.....	23
Adapter za napajanje.....	23
Postolje.....	24
Okruženje računala.....	24

Dobivanje pomoći i kontaktiranje tvrtke Dell.....	25
Izvori za samopomoć.....	25
Kontaktiranje tvrtke Dell.....	25

Postavljanje računala



OPREZ: Postavite računalo na meku i čistu površinu kako biste izbjegli grebanje zaslona.

1 Postavite postolje.

Postolje

a) Podignite podizač postolja.



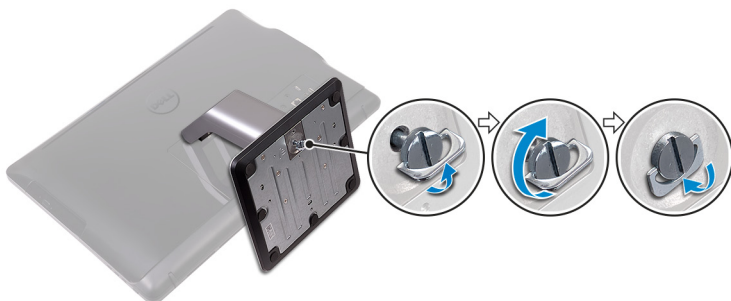
Slika 1. Podizanje podizača postolja

b) Priključite bazu.



Slika 2. Priključivanje baze

c) Pritegnite pručvrnsne vijek kako biste osigurali postolje na podizaču postolja.



Slika 3. Pritegnite pričvrnsne vijek kako biste osigurali bazu na postolju

Slikarski stalak

Podignite postolje.



- 2 Postavljanje tipkovnice i miša.
Pogledajte dokumentaciju koja je isporučena s bežičnom tipkovnicom i mišem.
- 3 Provucite kabel za napajanje kroz vodilice na postolju i priključite adapter za napajanje.

Slikarski stalak



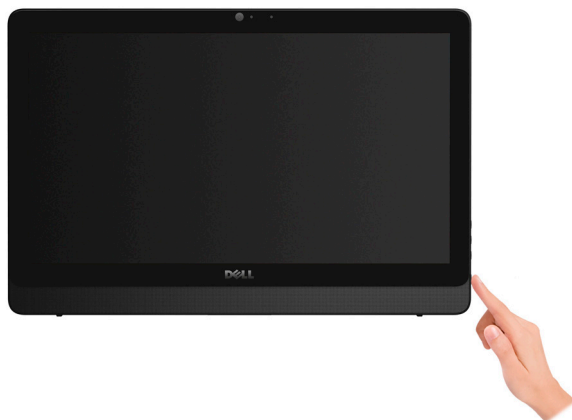
Slika 5. Priključivanje adaptera za napajanje na slikarski stalak

Postolje



Slika 6. Priključivanje adaptera za napajanje na postolje

- 4 Pritisnite gumb za uključivanje.

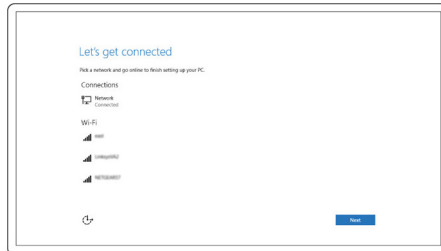


Slika 7. Pritiskanje gumba za uključivanje/isključivanje

5 Završite postavljanje operacijskog sustava.

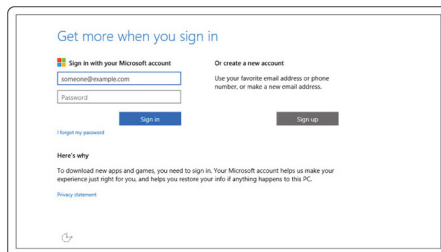
Za Windows:

a) Spojite se na mrežu.



Slika 8. Spajanje na mrežu

b) Prijavite se u Microsoft račun ili izradite novi lokalni račun.



Slika 9. Prijavite se na Microsoft račun ili napravite novi lokalni račun

Za Ubuntu:

Za dovršetak postavljanja pratite upute na zaslону.

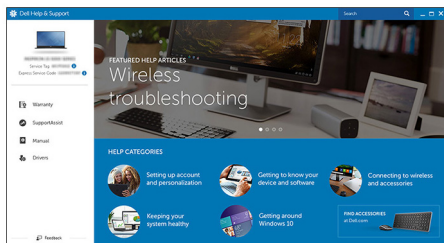
6 Locirajte Dell aplikacije.

Tablica 1. Locirajte Dell aplikacije



Registracija računala

Dell pomoć i podrška



SupportAssist — provjerite i ažurirajte računalo

Prikazi

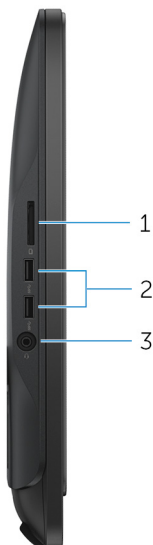
Prednja strana



Slika 10. Pogled s prednje strane

- 1 Mikrofon (za model s dodirnim zaslonom)**
Osigurava ulaz digitalnog zvuka za audio snimanje, glasovne pozive itd.
- 2 Kamera**
Omogućuje vam video razgovor, snimanje slika i videozapisa.
- 3 Svjetlo statusa kamere**
Uključuje se kada se koristi kamera.
- 4 Mikrofon (za model s običnim zaslonom)**
Osigurava ulaz digitalnog zvuka za audio snimanje, glasovne pozive itd.

Lijevo



Slika 11. Pogled s lijeve strane

1 Čitač medijskih kartica

Čita s i piše na medijske kartice.

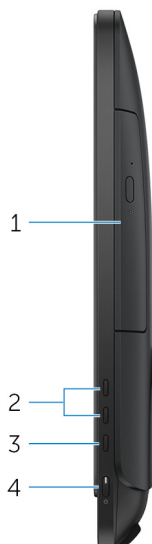
2 USB 3.0 priključci (2)

Spojite periferne uređaje kao što su vanjski uređaji za pohranu i pisači. Omogućuje brzinu prijenosa podataka do 5 Gbps.

3 Ulaz za slušalice

Priključite slušalice ili naglavne slušalice (slušalice i mikrofoni).

Desno



Slika 12. Pogled s desne strane

1 Optički pogon (opcionalno)

Čita s i piše na CD-ove i DVD-ove.

2 Gumbi za upravljanje svjetlinom zaslona (2)

Pritisnite za povećanje ili smanjenje svjetline zaslona.

3 Gumb za odabir izvora ulaza

Pritisnite za odabir izvora videa.

4 Gumb za uključivanje/isključivanje

Pritisnite za uključivanje računala ako je isključeno, u stanju mirovanja ili u stanju hibernacije.

Pritisnite za postavljanje računala u stanje spavanja ako je uključeno.

Pritisnite i držite za 4 sekunde za prisilno isključivanje računala.

 **NAPOMENA:** Možete prilagoditi ponašanje gumba za uključivanje/isključivanje u opcijama napajanja. Za više informacija pogledajte *Me and My Dell* (Ja i moj Dell) na www.dell.com/support/manuals.

Stražnja strana



Slika 13. Pogled sa stražnje strane

1 Naljepnica servisne oznake

Servisna oznaka je jedinstveni bročani identifikator koji Dell servisnim tehničarima omogućuje da identificiraju komponente hardvera u vašem računalu i pristup podacima o jamstvu.

2 Ulaz adaptera za napajanje

Priključite adapter za napajanje kako biste osigurali napajanje računala i punjenje baterije.

3 Ulaz mreže (sa svjetlima)

Priključite Ethernet (RJ45) kabel iz usmjernika ili širokopojasnog modema za mrežu ili pristup internetu.

Dva svjetla pored priključka naznačuju status spoja i mrežnu aktivnost.

4 **USB 2.0 priključci (2)**

Spojite periferne uređaje kao što su vanjski uređaji za pohranu i pisači. Omogućuje brzinu prijenosa podataka do 480 Mbps.

5 **HDMI-in priključak**

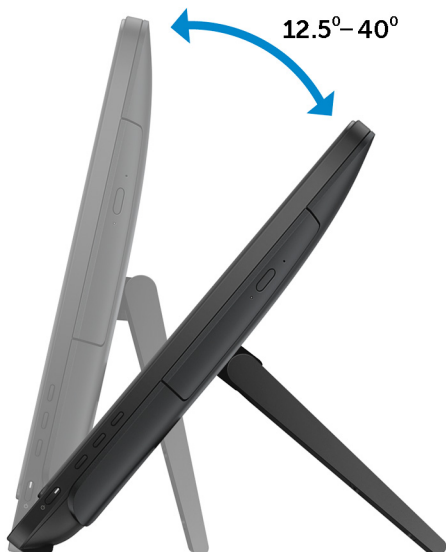
Priključite igraće konzole, Blu-ray svirač ili druge HDMI-out omogućene uređaje.

6 **Audio izlaz**

Priključite uređaje audio izlaza poput zvučnika, pojačala, i tako dalje.

Nagni

Slikarski stalak



Postolje





Specifikacije

Dimenzije i težina

Visina	317,64 mm (12,51 inča)
Širina	480,52 mm (18,92 inča)
Dubina	<ul style="list-style-type: none">· Dodirni zaslon – 33,10 mm (1,30 inča)· Obični zaslon – 34,20 mm (1,35 inča)
Težina bez stalka:	
Dodirni zaslon	4,21 kg (9,28 lb)
Običan zaslon	3,43 kg (7,56 lb)



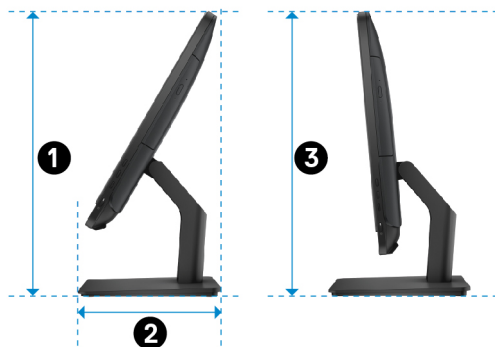
NAPOMENA: Težina vašeg prijenosnog računala ovisit će o konfiguraciji koju ste naručili i proizvodnim varijabilnostima.

Slikarski stalak (maksimalne dimenzije)



- 1** 314,70 mm (12,39 inča)
- 2** 137,00 mm (5,39 inča)
- 3** 253,50 mm (9,98 inča)
- 4** 265,73 mm (10,46 inča)
- 5** 480,52 mm (18,92 inča)

Postolje (maksimalne dimenzije)



- 1** 383,02 mm (15,08 inča)
- 2** 205,00 mm (8,07 inča)
- 3** 387,11 mm (15,24 inča)

Informacije o sustavu

Tablica 2. Informacije o sustavu

Model računala	Inspiron 20-3060
Procesor	<ul style="list-style-type: none">· 7. generacija Intel Core i3 procesora· 7. generacija Intel Core i5 procesora
Chipset sustava	Integrirano u procesor

Memorija

Tablica 3. Specifikacije memorije

Utori	Dva SODIMM utor
Tip	DDR4
Brzina	Do 2400 MHz
Podržane konfiguracije	2 GB, 4 GB i 8 GB

Komunikacije

Tablica 4. Specifikacije komunikacije

Ethernet	10/100 Mbps Ethernet kontroler ugrađen na matičnoj ploči
Wireless (Bežično)	<ul style="list-style-type: none">· Wi-Fi 802.11ac· Wi-Fi 802.11b/g/n· Bluetooth 4.0

Audio

Tablica 5. Audio specifikacije

Upravljački uređaj	Realtek ALC3661 Waves MaxxAudio Pro
Zvučnici	Dva
Izlaz zvučnika	<ul style="list-style-type: none">• Prosječno: 3 W• Vršno opterećenje: 3,50 W
Mikrofon	Digitalni mikrofoni
Kontrola glasnoće	Izbornici programa

Skladištenje

Tablica 6. Specifikacije skladištenja

Sučelje	<ul style="list-style-type: none">• SATA 3 Gbps za optički pogon• SATA 6 Gbps za tvrdi pogon
Tvrdi pogon	Jedan 2,5-inčni pogon
Optički pogon	Jedan 9,5 mm DVD+/-RW pogon (opcionalno)

Čitač medijskih kartica

Tablica 7. Specifikacija čitača medijskih kartica

Tip	Jedan utor za 4-u-1
Podržane kartice	<ul style="list-style-type: none">• SD kartica• MultiMediaCard kartica (MMC)• SD kartica s proširenim kapacitetom (SDXC)• SD kartica velikog kapaciteta (SDHC)

Zaslon

Tablica 8. Specifikacije zalona

Tip	<ul style="list-style-type: none">· 19,5-inčni HD+ dodirni zaslon· 19,5-inčni HD+ obični zaslon
Rezolucija (maksimalno)	1600 x 900
Gustoća piksela	0,2745 mm x 0,2745 mm
Visina	263 mm (10,35 inča)
Širina	452 mm (17,80 inča)
Dijagonalno	495,30 mm (19,50 inča)
Učestalost osvježavanja	60 Hz
Kontrole	Svjetlina se može kontrolirati preko gumba za povećanje/smanjenje svjetline zaslona.

Kamera

Tablica 9. Specifikacije kamere

Razlučivost	<ul style="list-style-type: none">· Slika: 0,92 megapiksela· Video: 1280 x 720 (HD) na 30 FPS (maksimalno)
Kut dijagonalnog pogleda	74 stupnja

Ulazi i priključci

Tablica 10. Specifikacije ulaza i priključaka

Vanjsko

Mreža	Jedan RJ45 ulaz
USB	<ul style="list-style-type: none">· Dva ulaza za USB 2,0

Vanjsko

- Dva USB 3.0 ulaza
- Audio/Video
- Jedan HDMI-ulaz
 - Jedan ulaz za audio-izlaz
 - Jedan ulaz za slušalice

Tablica 11. Specifikacije ulaza i priključaka

Ugrađeno

Kartica M.2 Jedan utor za M.2 kombiniranu karticu za WLAN i Bluetooth

Video

Tablica 12. Video specifikacije

	Integrirano	Diskretna
Upravljački uređaj	Intel HD Graphics 620	Nvidia GeForce 920M
Memorija	Djeljiva memorija sustava	2 GB GDDR5

Adapter za napajanje

Tablica 13. Specifikacije adaptera napajanja

Tip	65 W	90 W
Ulazna struja (maksimalno)	1,70 A	2,50 A
Izlazna struja (stalna)	3,34 A	4,62 A
Ulazni napon	od 100 VAC do 240 VAC	
Frekvencija ulaza	od 50 Hz do 60 Hz	
Nazivni izlazni napon	19,50 VDC	
Raspon temperature: Radno	od 0°C do 40°C (od 32°F do 104°F)	

Tip	65 W	90 W
Raspon temperature: Skladištenje	od -40°C do 70°C (od -40°F do 158°F)	

Postolje

Tablica 14. Postolje

	Slikarski	Stalak
Visina	174,80 mm (6,88 inča)	184,17 mm (7,25 inča)
Širina	120 mm (4,72 inča)	204,98 mm (8,07 inča)
Dubina	22,48 mm (0,89 inča)	13,90 mm (0,55 inča)
Težina	0,56 kg (1,23 lb)	1,50 kg (3,31 lb)

Okruženje računala

Razina onečišćenja zraka: G1 kako je definirano po ISA-S71.04-1985

Tablica 15. Okruženje računala

	Radna	Skladištenje
Temperaturni raspon	od 0°C do 35°C (od 32°F do 95°F)	od -40°C do 65°C (od -40°F do 149°F)
Relativna vlažnost (maksimalno)	od 10% do 90% (ne kondenzirajuće)	od 0% do 95% (ne kondenzirajuće)
Vibracija (maksimalno)*	0,66 GRMS	1,30 GRMS
Udar (maksimalno)	110 G [†]	160 G [‡]
Nadmorska visina (maksimalno)	od -15,2 m do 3.048 m (od -50 stopa do 10.000 stopa)	od -15,2 m do 10.668 m (od -50 stopa do 35.000 stopa)

* Izmjereno korištenjem spektra nasumične vibracije koja stimulira korisničku okolinu.

† Izmjereno korištenjem 2 ms polu sinusnim pulsom kad se tvrdi pogon koristi.

‡ Izmjereno korištenjem 2 ms polu sinusnim pulsom kad je glava tvrdog pogona nepomična.

Dobivanje pomoći i kontaktiranje tvrtke Dell

Izvori za samopomoć

Informacije i pomoć o Dell proizvodima i uslugama korištenjem ovih mrežnih izvora za samopomoć:

Tablica 16. Izvori za samopomoć

Informacije o Dell proizvodima i uslugama www.dell.com

aplikaciju Dell pomoć i podrška



Aplikacija Početak



Pristup pomoći u Windows 10

U pretraživanju Windowsa upišite **Pomoć i podrška** i pritisnite **Enter**.

Pomoć na mreži za operacijski sustav

www.dell.com/support/windows

www.dell.com/support/linux

Informacije o rješavanju problema, korisničke priručnike, upute za postavljanje, specifikacije proizvoda, blogovi tehničke pomoći, upravljačke programe, ažuriranje softvera, itd.

www.dell.com/support

Saznajte o svom operacijskom sustavu, postavljanju i korištenju računala, izradi sigurnosne kopije, dijagnostikama itd.

Pogledajte *Me and My Dell* (Ja i moj Dell) www.dell.com/support/manuals.

Kontaktiranje tvrtke Dell

Za kontaktiranje tvrtke Dell radi prodaje, tehničke podrške ili problema s korisničkom uslugom, pogledajte www.dell.com/contactdell.



NAPOMENA: Dostupnost ovisi o državi i proizvodu, tako da neke usluge možda neće biti dostupne u vašoj zemlji.



NAPOMENA: Ako nemate aktivnu vezu s internetom, podatke za kontakt možete naći na računu kojeg ste dobili prilikom kupnje proizvoda, otpremnici, računu ili katalogu proizvoda tvrtke Dell.