


# Inspiron 20 3000


## الإعدادات والمواصفات




طراز الكمبيوتر: **Inspiron 20-3064**  
النموذج الرقمي: **W15B**  
النوع الرقمي: **W15B005**

# الملاحظات والتبهيهاات والتحذيرات

ملاحظة: تشير كلمة "ملاحظة" إلى معلومات هامة تساعدك على تحقيق أقصى استفادة من المنتج الخاص بك. 

تنبيه: تشير كلمة "تنبيه" إما إلى احتمال حدوث تلف بالأجهزة أو فقدان للبيانات، كما تعلمك بكيفية تجنب المشكلة. 

تحذير: تشير كلمة "تحذير" إلى احتمال حدوث ضرر بالممتلكات أو التعرض لإصابة جسدية أو الوفاة. 

حقوق النشر © 2016-2018 لشركة Dell Inc. أو الشركات التابعة لها. جميع الحقوق محفوظة. علامة Dell و EMC والعلامات التجارية الأخرى هي علامات تجارية لشركة أو الشركات التابعة لها. والعلامات التجارية الأخرى قد تكون علامات تجارية لملاكها.

05 - 2018

مراجعة A01

# جدول المحتويات

إعداد جهاز الكمبيوتر الخاص بك ..... 5

المنظر ..... 11

11..... الناحية الأمامية.....

12..... الأيسر.....

13..... الأيمن.....

14..... الناحية الخلفية.....

15..... مائل.....

15..... حامل.....

16..... الحامل المتصل بقاعدة.....

المواصفات ..... 18

18..... الأبعاد والوزن.....

18..... حامل الإسناد (الحد الأقصى للأبعاد).....

19..... الحامل المتصل بالقاعدة (الحد الأقصى للأبعاد).....

19..... معلومات النظام.....

20..... الذاكرة.....

20..... الاتصالات.....

20..... Audio.....

21..... التخزين.....

21..... قارئ بطاقة الوسائط.....

21..... الشاشة.....

22..... الكاميرا.....

22..... المنافذ والموصلات.....

23..... الفيديو.....

23..... مهابئ التيار.....

23..... الحامل.....

24..... بيئة جهاز الكمبيوتر.....

25.....الحصول على المساعدة والاتصال بشركة Dell

25.....موارد المساعدة الذاتية

25.....الاتصال بشركة Dell

# إعداد جهاز الكمبيوتر الخاص بك

---

تنبيه: ضع جهاز الكمبيوتر على سطح ناعم ونظيف لتجنب خدش الشاشة.



1 قم بإعداد الحامل.  
الحامل المتصل بقاعدة  
(a) ارفع رافعة الحامل.



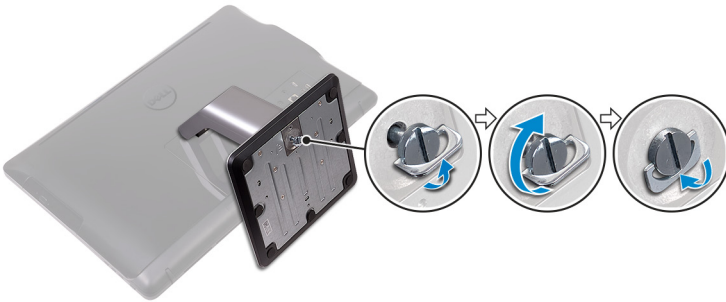
شكل 1. رفع رافعة الحامل

(b) قم بتوصيل القاعدة.



شكل 2. توصيل القاعدة

(c) قم بإحكام ربط مسمار التثبيت اللولبي لتثبيت القاعدة برافعة الحامل.



شكل 3. إحكام ربط مسمار التثبيت اللولبي لتثبيت القاعدة بالحامل.

حامل  
ارفع الحامل.

- 2 قم بإعداد لوحة المفاتيح والماوس.  
انظر الوثائق التي تم شحنها مع لوحة المفاتيح والماوس.
- 3 قم بتوجيه كابل التيار خلال دليل التوجيه الموجود على الحامل وقم بتوصيل مهايئ التيار.  
حامل



شكل 5. توصيل مهايئ الطاقة بحامل الإسناد

الحامل المتصل بقاعدة



شكل 6. توصيل مهايئ الطاقة بالحامل المتصل بالقاعدة

4 اضغط على زر التيار.

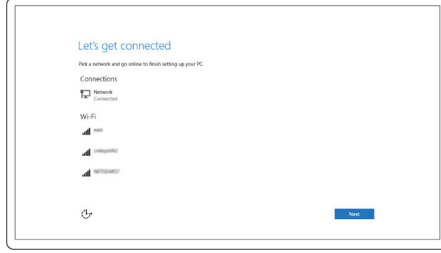


شكل 7. اضغط على زر الطاقة

5 إنهاء إعداد نظام التشغيل.

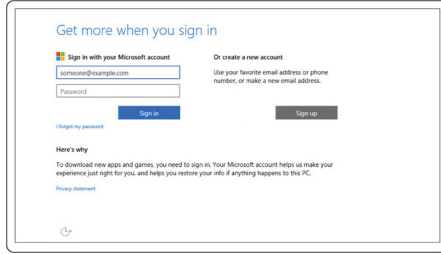
بالنسبة لنظام **Windows**:

(a) اتصل بالشبكة الخاصة بك.



شكل 8. الاتصال بالشبكة

(b) قم بتسجيل الدخول إلى حساب Microsoft الخاص بك أو إنشاء حساب محلي.



شكل 9. تسجيل الدخول إلى حساب Microsoft أو إنشاء حساب محلي

بالنسبة لنظام التشغيل **Ubuntu**:

اتبع الإرشادات التي تظهر على الشاشة لإنهاء عملية الإعداد.

6 حدد موقع تطبيقات Dell.  
جدول 1. تحديد موقع تطبيقات Dell

قم بتسجيل جهاز الكمبيوتر الخاص بك



المساعدة والدعم من Dell



SupportAssist — فحص وتحديث جهاز الكمبيوتر الخاص بك



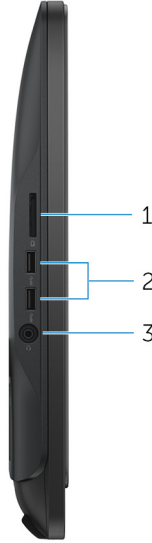
# المناظر

## الناحية الأمامية



شكل 10. منظر أمامي

- 1 الميكروفون (لطراز الشاشة التي تعمل باللمس)  
يوفر إدخالاً رقمياً للصوت لتسجيل الصوت والمكالمات الصوتية وما إلى ذلك.
- 2 الكاميرا  
يمكنك من إجراء الدردشة المرئية، والتقاط الصور، وتسجيل مقاطع الفيديو.
- 3 ضوء حالة الكاميرا  
يضيء أثناء استخدام الكاميرا.
- 4 الميكروفون (لطراز الشاشة التي لا تعمل باللمس)  
يوفر إدخالاً رقمياً للصوت لتسجيل الصوت والمكالمات الصوتية وما إلى ذلك.



شكل 11. المنظر من اليسار

- 1 قارئ بطاقة الوسائط  
يقرأ من بطاقات الوسائط ويكتب إليها.
- 2 منفذ USB 3.0 (2)  
لتوصيل الأجهزة الطرفية مثل أجهزة التخزين والطابعات. لتوفير سرعات لنقل البيانات تصل إلى 5 جيجابايت/الثانية.
- 3 منفذ سماعة الرأس  
لتوصيل سماعات رأس أو سماعة رأس (منفذ متعدد الوظائف لسماعة الرأس والميكروفون).

## الأيمن

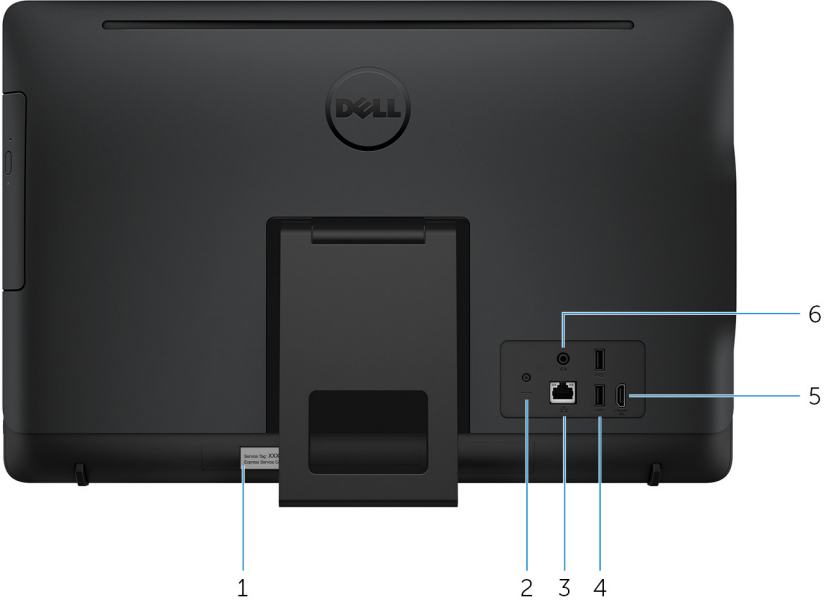


شكل 12. المنظر من اليمين

- 1 محرك الأقراص الضوئية (اختياري)  
القراءة من الأقراص المضغوطة وأقراص DVD والكتابة إليها.
- 2 أزرار التحكم في مستوى سطوع الشاشة (2)  
اضغط على هذا الزر لزيادة أو خفض مستوى سطوع الشاشة.
- 3 زر تحديد مصدر الإدخال  
اضغط لاختيار مصدر دخل الفيديو.
- 4 زر التشغيل  
اضغط عليه لتشغيل الكمبيوتر إذا لم يكن قيد التشغيل، أو إذا كان في حالة السكون أو إذا كان في حالة الإسبات.  
اضغط لوضع جهاز الكمبيوتر في حالة السكون إذا كان قيد التشغيل.  
اضغط مع الاستمرار لمدة 4 ثوانٍ لفرض إيقاف تشغيل جهاز الكمبيوتر.

ملاحظة: يمكنك تخصيص سلوك زر التشغيل في خيارات الطاقة. لمزيد من المعلومات، راجع **Me and My Dell** على الموقع [www.dell.com/support/manuals](http://www.dell.com/support/manuals)

## الناحية الخلفية



شكل 13. منظر خلفي

- 1 **ملصق رمز الخدمة**  
علامة الخدمة هي معرف فريد يتكون من حروف وأرقام والذي يمكن فنيّ الخدمة لدى Dell من التعرف على المكونات المادية في جهاز الكمبيوتر الخاص بك والوصول إلى معلومات الضمان.
- 2 **منفذ مهائئ التيار**  
يوصل مهائئ التيار لتوفير التيار للكمبيوتر ويقوم بشحن البطارية.
- 3 **منفذ الشبكة (مزودًا بمصابيح)**  
يوصل كبل إيثرنت (RJ45) من جهاز توجيه أو مودم واسع النطاق للشبكة أو للوصول إلى الإنترنت. يشير الضوءان بجوار الموصل إلى حالة التوصيل ونشاط الشبكة.
- 4 **منافذ USB 2.0 (2)**  
لتوصيل الأجهزة الطرفية مثل أجهزة التخزين والطابعات. يوفر سرعات نقل البيانات تصل إلى 480 ميجابيت/ثانية.
- 5 **منفذ HDMI-in**

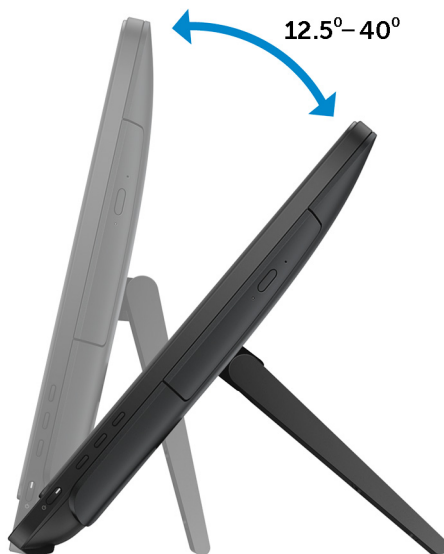
لتوصيل وحدة تحكم في الألعاب أو مشغل أقراص Blu-ray أو الأجهزة الأخرى التي تم تمكين ميزة HDMI-out بها.

6 منفذ خرج الصوت

قم بتوصيل أجهزة خرج الصوت مثل مكبرات الصوت والمضخمات وما إلى ذلك.

مائل

حامل



## الحامل المتصل بقاعدة






# المواصفات

## الأبعاد والوزن

317.64 مم (بوصة 12.51)	الارتفاع
480.52 مم (بوصة 18.92)	العرض
شاشة تعمل باللمس – 33.10 مم (بوصة 1.30)	العمق
شاشة لا تعمل باللمس – 34.20 مم (بوصة 1.35)	
حامل بدون وزن:	
4.21 كجم (9.28 رطل)	شاشة اللمس
3.43 كجم (7.56 رطل)	شاشة عادية

ملاحظة: قد يختلف وزن جهاز الكمبيوتر المحمول حسب التهيئة المطلوبة والتنوع في عملية التصنيع. 

## حامل الإسناد (الحد الأقصى للأبعاد)



314.70 مم (بوصة 12.39) ①

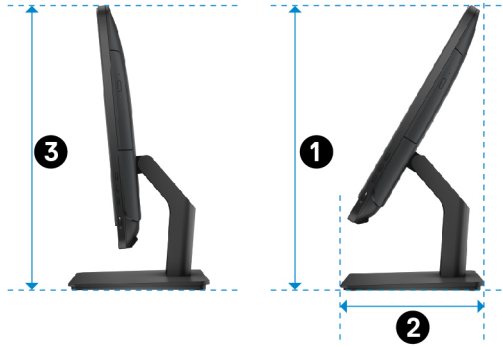
137.00 مم (بوصة 5.39) ②

253.50 مم (9.98 بوصات) ③

265.73 مم (10.46 بوصات) ④

480.52 مم (18.92 بوصة) ⑤

### الحامل المتصل بالقاعدة (الحد الأقصى للأبعاد)



383.02 مم (15.08 بوصة) ①

205.00 مم (8.07 بوصات) ②

387.11 مم (15.24 بوصة) ③

## معلومات النظام

جدول 2. معلومات النظام

Inspiron 20-3060

طراز جهاز الكمبيوتر

- Intel Core i3 من الجيل السابع
- Intel Core i5 من الجيل السابع

المعالج

مجموعة الشرائح في النظام

مدمجة في المعالج

## الذاكرة

### جدول 3. مواصفات الذاكرة

الفتحات	اثنان فتحات SODIMM
النوع	DDR4
السرعة	تصل إلى 2400 ميجاهرتز
التهيئات المدعومة	2 جيجابايت، و4 جيجابايت، و8 جيجابايت

## الاتصالات

### جدول 4. مواصفات الاتصال

شبكة إيثرنت	10/100 ميجابت/ث لوحدة تحكم إيثرنت مضمنة على لوحة النظام
الاتصال اللاسلكي	<ul style="list-style-type: none"><li>Wi-Fi 802.11ac</li><li>Wi-Fi 802.11b/g/n</li><li>Bluetooth 4.0</li></ul>

## Audio

### جدول 5. مواصفات الصوت

وحدة التحكم	Realtek ALC3661 Waves MaxxAudio Pro
مكبرات الصوت	اثنان
قدرة خرج مكبرات الصوت	<ul style="list-style-type: none"><li>المتوسط: 3 وات</li><li>الذروة: 3.50 وات</li></ul>
الميكروفون	ميكروفونات المصفوفة الرقمية
عناصر التحكم في الصوت	قوائم البرامج

## التخزين

### جدول 6. مواصفات وحدة التخزين

الواجهة	محرك الأقراص الثابتة
• SATA 3 جيجابت/ثانية لمحرك الأقراص الضوئية	محرك الأقراص الثابتة
• SATA بسرعة 6 جيجابت/الثانية لمحرك الأقراص الثابتة	محرك الأقراص الضوئية
محرك أقراص ثابتة مقياس 2.5 بوصة	
محرك أقراص DVD+/-RW واحد مقياس 9.5 مم (اختياري)	

## قارئ بطاقة الوسائط

### جدول 7. مواصفات قارئ بطاقات الوسائط

النوع	البطاقات المدعومة
فتحة واحدة من نوع 4 في 1	البطاقات المدعومة
• بطاقة SD	
• MultiMediaCard (MMC)	
• بطاقة SD للسعة الممتدة (SDXC)	
• بطاقة SD عالية السعة (SDHC)	

## الشاشة

### جدول 8. مواصفات الشاشة

النوع	الدقة (أقصى حد)
• شاشة باللمس فائقة الوضوح مقياس 19.5 بوصة	المسافة بين وحدات البكسل
• شاشة فائقة الوضوح + لا تعمل باللمس مقياس 19.5 بوصة	الارتفاع
	العرض
	الخط القطري
	معدل التحديث
900 × 1600	
0.2745 مم × 0.2745 مم	
263 مم (10.35 بوصة)	
452 مم (17.80 بوصة)	
495.30 مم (19.50 بوصة)	
60 هرتز	

## الكاميرا

### جدول 9. مواصفات الكاميرا

الدقة	• الصورة الثابتة: 0,92 ميجابكسل
	• الفيديو: 720 x 1280 بسرعة 30 إطارًا/ثانية (الحد الأقصى)
زاوية العرض القطرية	74 درجة

## المنافذ والموصلات

### جدول 10. مواصفات المنافذ والموصلات

الخارجية	
الشبكة	منفذ RJ45 واحد
USB	• منفذ USB 2.0
	• منفذ USB 3.0
الصوت/الفيديو	• منفذ HDMI-in واحد
	• منفذ خرج صوت واحد
	• منفذ سماعة رأس واحد

### جدول 11. مواصفات المنافذ والموصلات

داخلية	
بطاقة M.2	فتحة M.2 واحدة لبطاقة WLAN و Bluetooth متعددة الوظائف

## الفيديو

جدول 12. مواصفات الفيديو

منفصلة	الدمجة	
Nvidia GeForce 920M	Intel HD Graphics 620	وحدة التحكم
ذاكرة GDDR5 سعة 2 جيجابايت	ذاكرة النظام المشتركة	الذاكرة

## مهايئ التيار

جدول 13. مواصفات مهايئ التيار

النوع	65 وات	90 وات
تيار الإدخال (الحد الأقصى)	1.70 أمبير	2.50 أمبير
تيار الإخراج (مستمر)	3.34 أمبير	4.62 أمبير
فولتية الإدخال	من 100 فولت تيار متردد إلى 240 فولت تيار متردد	
تردد الإدخال	من 50 هرتز إلى 60 هرتز	
جهد الإخراج المقدر	19.50 فولت تيار مستمر	
نطاق درجة الحرارة: التشغيل	من 0 إلى 40 درجة مئوية (من 32 إلى 104 درجة فهرنهايت)	
نطاق درجة الحرارة: التخزين	من -40 درجة مئوية إلى 70 درجة مئوية (من -40 درجة فهرنهايت إلى 158 درجة فهرنهايت)	

## الحامل

جدول 14. الحامل

المعروضات	حامل متصل بقاعدة	
الارتفاع	174.80 مم (6.88 بوصة)	184.17 مم (7.25 بوصة)
العرض	120 مم (4.72 بوصة)	204.98 مم (8.07 بوصة)
العمق	22.48 مم (0.89 بوصة)	13.90 مم (0.55 بوصة)
الوزن	0.56 كجم (1.23 رطل)	1.50 كجم (3.31 رطل)

## بيئة جهاز الكمبيوتر

مستوى المواد الملوثة المحمولة جواً: G1 كما يحدده معيار ISA-S71.04-1985  
جدول 15. بيئة جهاز الكمبيوتر

التخزين	عند التشغيل	
40- إلى 65 درجة مئوية (-40 إلى 149 درجة فهرنهايت)	من 0 مئوية إلى 35 مئوية (32 إلى 95 درجة فهرنهايت)	معدل درجة الحرارة
من 0% إلى 95% (بدون تكاثف)	من 10% إلى 90% (بدون تكاثف)	الرطوبة النسبية (الحد الأقصى)
GRMS 1.30	GRMS 0.66	الاهتزاز (الحد الأقصى)*
G 160 (وحدة تسارع جاذبية) ‡	G 110 (وحدة تسارع جاذبية) †	الصددمات (الحد الأقصى)
-15.2 متر إلى 10,668 متر (-50 قدمًا إلى 35,000 قدم)	-15.2 مترًا إلى 3048 متر (-50 قدمًا إلى 10,000 قدم)	الارتفاع (الحد الأقصى)

\* تم القياس باستخدام طيف من الاهتزاز العشوائي والذي يحاكي بيئة المستخدم.

† تم القياس باستخدام نبضة نصف جيبيية مقدارها 2 ملي ثانية عندما يكون محرك الأقراص الثابتة قيد الاستخدام.

‡ تم القياس باستخدام نبضة نصف جيبيية مقدارها 2 ملي ثانية عندما يكون قارئ محرك الأقراص الثابتة في وضع الانتظار.

# الحصول على المساعدة والاتصال بشركة

## Dell

### موارد المساعدة الذاتية

يمكنك الحصول على المعلومات والمساعدة بشأن منتجات Dell وخدماتها باستخدام مصادر المساعدة الذاتية هذه:  
جدول 16. موارد المساعدة الذاتية

[www.dell.com](http://www.dell.com)

معلومات حول منتجات وخدمات Dell



تطبيق Dell Help & Support



تطبيق البدء

في بحث Windows، اكتب **المساعدة والدعم**، ثم اضغط على إدخال.

الوصول إلى المساعدة في Windows 10

[www.dell.com/support/windows](http://www.dell.com/support/windows)

المساعدة عبر الإنترنت لنظام التشغيل

[www.dell.com/support/linux](http://www.dell.com/support/linux)

[www.dell.com/support](http://www.dell.com/support)


معلومات استكشاف الأخطاء وإصلاحها، وأدلة المستخدم، وتعليمات الإعداد، ومواصفات المنتج، ومدونات التعليمات الفنية، وبرامج التشغيل، وتحديثات البرامج، وما إلى ذلك

راجع **Me and My Dell** (أنا وجهاز Dell الخاص بي) في [www.dell.com/support/manuals](http://www.dell.com/support/manuals).

تعرف على نظام التشغيل لديك، وإعداد جهاز الكمبيوتر الخاص بك واستخدامه، والنسخ الاحتياطي للبيانات، والتشخيصات، وما إلى ذلك.

### الاتصال بشركة Dell

للاتصال بشركة Dell، أو الدعم الفني، أو مشكلات خدمة العملاء، ارجع إلى [www.dell.com/contactdell](http://www.dell.com/contactdell).

ملاحظة: وتختلف حالة التوافر وفقاً للدولة والمنتج، وقد لا تتوفر بعض الخدمات في بلدك. 

ملاحظة: إذا لم يكن لديك اتصال نشط بالإنترنت، فيمكنك العثور على معلومات الاتصال على فاتورة الشراء الخاصة بك أو إيصال الشحن أو الفاتورة أو كتالوج منتج Dell. 