

Inspiron 15 7000 Gaming Servicehåndbok

Datamaskinmodell: Inspiron 15-7567
Forskriftsmessig modell: P65F
Forskriftsmessig type: P65F001



Merknader, forholdsregler og advarsler



MERK: En merknad inneholder viktig informasjon som hjelper deg med å bruke ditt produkt mer effektivt.



FORSIKTIG: En **FORHOLDSREGEL** angir enten potensiell fare for maskinvaren eller for tap av data og forteller hvordan du kan unngå problemet.



ADVARSEL: En **ADVARSEL** angir potensiell fare for skade på eiendom, personskade eller død.

Copyright © 2016 Dell Inc. eller dets datterselskaper. Med enerett. Dell, EMC og andre varemerker er varemerker for Dell Inc. eller dets datterselskaper. Andre varemerker kan være varemerker for deres respektive eiere.

2016 - 11

Rev. A00

Innholdsfortegnelse

Gjør følgende før du foretar arbeid inne i datamaskinen.....	10
Før du begynner	10
Sikkerhetsanvisninger.....	10
Anbefalte verktøy.....	11
Skrueliste.....	11
Etter at du har arbeidet inne i datamaskinen.....	14
Ta av bunndekselet.....	15
Fremgangsmåte.....	15
Sette på bunndekselet.....	17
Fremgangsmåte.....	17
Ta ut batteriet.....	18
Før jobben.....	18
Fremgangsmåte.....	18
Sette inn batteriet.....	20
Fremgangsmåte.....	20
Etter jobben.....	20
Ta ut minnemodulene.....	21
Før jobben.....	21
Fremgangsmåte.....	21

Sette inn minnemodulene.....	23
Fremgangsmåte.....	23
Etter jobben.....	24
Ta ut harddisken.....	25
Før jobben.....	25
Fremgangsmåte.....	25
Sette inn harddisken.....	28
Fremgangsmåte.....	28
Etter jobben.....	28
Fjerne SSD-stasjonen.....	29
Før jobben.....	29
Fremgangsmåte.....	29
Sette inn SSD-stasjonen.....	31
Fremgangsmåte.....	31
Etter jobben.....	32
Ta ut trådløskortet.....	33
Før jobben.....	33
Fremgangsmåte.....	33
Sette inn trådløskortet.....	35
Fremgangsmåte.....	35
Etter jobben.....	36
Ta ut klokkebatteriet.....	37
Før jobben.....	37
Fremgangsmåte.....	37

Sette inn klokkebatteriet.....	39
Fremgangsmåte.....	39
Etter jobben.....	39
Ta av bakdekslet.....	40
Før jobben.....	40
Fremgangsmåte.....	40
Sette på plass bakdekslet.....	42
Fremgangsmåte.....	42
Etter jobben.....	42
Fjerne håndleddstøttenog tastaturenheten.....	43
Før jobben.....	43
Fremgangsmåte.....	43
Sette på håndleddstøtten og tastaturenheten.....	49
Fremgangsmåte.....	49
Etter jobben.....	49
Ta ut I/U-kortet.....	50
Før jobben.....	50
Fremgangsmåte.....	50
Sette inn I/U-kortet.....	52
Fremgangsmåte.....	52
Etter jobben.....	52
Fjerne viftene.....	53
Før jobben.....	53
Fremgangsmåte.....	53

Sette inn viftene.....	56
Fremgangsmåte.....	56
Etter jobben.....	56
Fjerne statuslampekortet.....	57
Før jobben.....	57
Fremgangsmåte.....	57
Sette inn statuslampekortet.....	59
Fremgangsmåte.....	59
Etter jobben.....	59
Ta av høyttalerne.....	60
Før jobben.....	60
Fremgangsmåte.....	60
Sette inn høyttalerne.....	62
Fremgangsmåte.....	62
Etter jobben.....	62
Ta ut strømknappkortet.....	63
Før jobben.....	63
Fremgangsmåte.....	63
Sette inn strømknappkortet.....	65
Fremgangsmåte.....	65
Etter jobben.....	65
Fjerne styreplaten.....	66
Før jobben.....	66
Fremgangsmåte.....	66

Sette på styreplaten.....	68
Fremgangsmåte.....	68
Etter jobben.....	68
Fjerne hovedkortet.....	69
Før jobben.....	69
Fremgangsmåte.....	69
Sette inn hovedkortet.....	74
Fremgangsmåte.....	74
Etter jobben.....	74
Ta av varmeavlederen.....	76
Før jobben.....	76
Fremgangsmåte.....	76
Sette inn varmeavlederen.....	78
Fremgangsmåte.....	78
Etter jobben.....	78
Ta ut strømadapterporten.....	79
Før jobben.....	79
Fremgangsmåte.....	79
Sette inn strømadapterporten.....	81
Fremgangsmåte.....	81
Etter jobben.....	81
Ta av skjermenheten.....	82
Før jobben.....	82
Fremgangsmåte.....	82



Sette på skjermenheten.....	86
Fremgangsmåte.....	86
Etter jobben.....	86
Ta av skjermrammen.....	87
Før jobben.....	87
Fremgangsmåte.....	87
Sette på skjermrammen.....	89
Fremgangsmåte.....	89
Etter jobben.....	89
Ta av skjermhengslene.....	90
Før jobben.....	90
Fremgangsmåte.....	90
Sette på skjermhengslene.....	92
Fremgangsmåte.....	92
Etter jobben.....	92
Ta av skjermpanelet.....	93
Før jobben.....	93
Fremgangsmåte.....	93
Sette på skjermpanelet.....	96
Fremgangsmåte.....	96
Etter jobben.....	96
Fjerne skjermkabelen.....	97
Før jobben.....	97
Fremgangsmåte.....	97

Sette inn skjermkabelen.....	99
Fremgangsmåte.....	99
Etter jobben.....	99
Fjerne kameraet.....	100
Før jobben.....	100
Fremgangsmåte.....	100
Sette inn kameraet.....	102
Fremgangsmåte.....	102
Etter jobben.....	102
Fjerne skjermens bakdeksel og antenneenheten.....	103
Før jobben.....	103
Fremgangsmåte.....	104
Sette på skjermens bakdeksel og antenneenheten.....	106
Fremgangsmåte.....	106
Etter jobben.....	106
Flash-oppdatere BIOS.....	107
Diagnostikk.....	108
Få hjelp og kontakte Dell.....	110
Selvhjelpsressurer.....	110
Kontakte Dell.....	111

Gjør følgende før du foretar arbeid inne i datamaskinen

 **MERK:** Bildene i dette dokumentet kan avvike fra datamaskinen din, og dette avhenger av konfigurasjonen du har bestilt.

Før du begynner

- 1 Lagre og lukk alle åpne filer og avslutt alle åpne programmer.
- 2 Slå av datamaskinen. Klikk på **Start** →  **Strøm** → **Slå av**.
 **MERK:** Hvis du bruker et annet operativsystem, må du se dokumentasjonen til operativsystemet for å finne instruksjoner for hvordan du avslutter og slår av.
- 3 Koble datamaskinen og alt tilkoblet utstyr fra strømuttakene.
- 4 Koble fra alle tilkoblede nettverksenheter og perifert utstyr som tastatur, mus og skjerm fra datamaskinen.
- 5 Fjern eventuelle minnekort og optiske plater fra datamaskinen.
- 6 Lukk skjermen, og snu datamaskinen.

Sikkerhetsanvisninger

Følg disse retningslinjene for sikkerhet for å verne om din egen sikkerhet og beskytte datamaskinen mot mulig skade.



ADVARSEL: Før du arbeider inne i datamaskinen, må du lese sikkerhetsinformasjonen som fulgte med datamaskinen. Hvis du vil ha mer informasjon om gode sikkerhetsrutiner, kan du gå til nettsiden på www.dell.com/regulatory_compliance.



ADVARSEL: Koble fra alle strømkilder før du åpner datamaskindekselet eller paneler. Når du er ferdig med arbeidet inne i datamaskinen, setter du plass alle deksler, paneler og skruer før du kobler til strømkilden.



FORSIKTIG: Sørg for at arbeidsflaten er jevn og ren slik at du ikke skader datamaskinen.

- △ **FORSIKTIG:** For å unngå å skade på komponenter og kort må du holde dem i kantene og unngå å berøre pinner og kontakter.
- △ **FORSIKTIG:** Du skal bare utføre feilsøking og reparasjoner som tillates eller anvises av Dells tekniske team. Skade forårsaket av servicearbeid som ikke er godkjent av Dell, dekkes ikke av garantien. Se sikkerhetsinstruksjonene som ble levert sammen med produktet eller på www.dell.com/regulatory_compliance.
- △ **FORSIKTIG:** Sørg for at du er jordet ved å berøre en umalt metallflate før du håndterer deler inne i datamaskinen. Under arbeidet må du med jevne mellomrom berøre en umalt metallflate for å lade ut statisk elektrisitet som kan skade de interne komponentene.
- △ **FORSIKTIG:** Når du kobler fra en kabel, må du trekke i kontakten eller i strekkavlastningsløyken og ikke i selve kablet. Noen kabler har kontakter med låsetapper eller tommelskruer som du må løsne før du kobler fra kablet. Når du kobler fra kabler, må du sørge for å ha dem jevnt innrettet slik at du ikke bøyer noen av kontaktpinnene. Når du kobler til kabler, må du passe på at portene og kontaktene er riktig vei og innrettet etter hverandre.
- △ **FORSIKTIG:** Trykk inn og løs ut eventuelle kort fra mediekortleseren.

Anbefalte verktøy



Veiledningene i dette dokumentet kan kreve at du bruker følgende verktøy:











- Stjerneskrudern
- Torx- #8 (T8)-skrudern
- Plastspiss

Skrueliste

Tabellen nedenfor viser listen over skruene som brukes for å feste ulike komponenter til håndleddstøtten og tastaturenheten.

Tabell 1. Skrueliste

Komponent	Festes til	Type skruer	Antall	Skruebilde
Batteri	Datamaskinbase	M2x4 T8	5	
Harddisk	Datamaskinbase	M2,5x3 stigetyp	4	
Harddiskbrakett	Harddisk	M3x3	4	
SSD-stasjon	Datamaskinbase	M2x3	1	
Brakett til trådløskortet	Datamaskinbase	M2x3	1	
Bakre deksel	Datamaskinbase	M2x3 stort hode	4	
Håndleddstøtte og tastaturenh	Datamaskinbase	M2,5x5	15	
Håndleddstøtte og tastaturenh	Datamaskinbase	M2,5x8	2	
I/U-kort	Datamaskinbase	M2x3	2	
Vifte	Datamaskinbase	M2x3	6	
Strømadapterpo rtens brakett	Datamaskinbase	M2x3	4	
Statuslampekort	Datamaskinbase	M2x3	2	
Høyttaler	Datamaskinbase	M2x3 stort hode	6	

Komponent	Festes til	Type skruer	Antall	Skruer
Strømknappkort	Håndleddstøtte og tastaturenhhet	M2x2,5	2	
Styreplate	Håndleddstøtte og tastaturenhhet	M2x2	4	
Brakett til skjermkabel	Hovedkort	M2x3	1	
Hovedkort	Datamaskinbase	M2x3	2	
Varmeavleder	Hovedkort	M2x3	6	
Skjermenhet	Datamaskinbase	M2x3	2	
Skjermenhet	Datamaskinbase	M2,5x5	2	
Skjermenhet	Datamaskinbase	M2,5x5	2	
Skjermhengsler	Skjermens bakdeksel	M2,5x2,5	8	
Skjermpanel	Skjermens bakdeksel	M2x2,5	4	

Etter at du har arbeidet inne i datamaskinen



FORSIKTIG: Hvis du lar løse skruer ligge igjen inne i datamaskinen din, kan dette skade datamaskinen slik at den ikke fungerer.

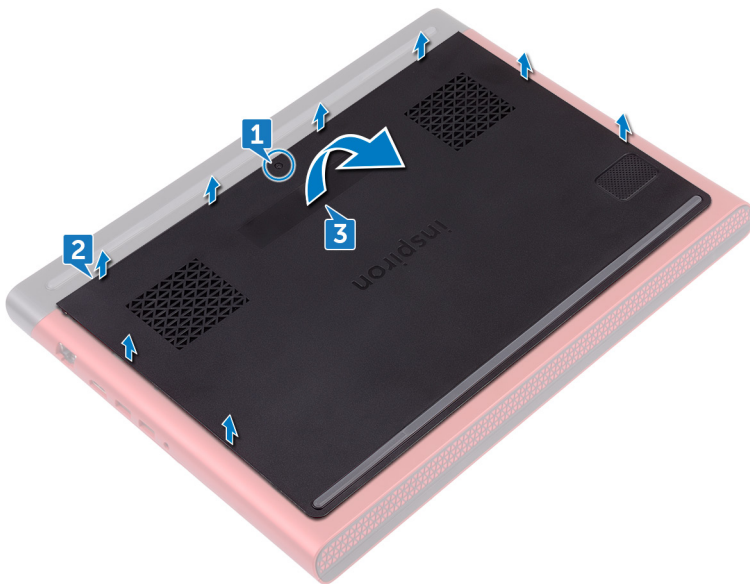
- 1 Skru inn alle skruene, og kontroller at det ikke er noen løse skruer inne i datamaskinen.
- 2 Koble til alle eksterne enheter, perifert utstyr og kabler som ble koblet fra under arbeid med datamaskinen.
- 3 Sett inn alle mediekort, plater og andre deler som ble fjernet under arbeid med datamaskinen.
- 4 Koble til datamaskinen og alle tilkoblede enheter i strømuttakene.
- 5 Slå på datamaskinen.

Ta av bunndekselet

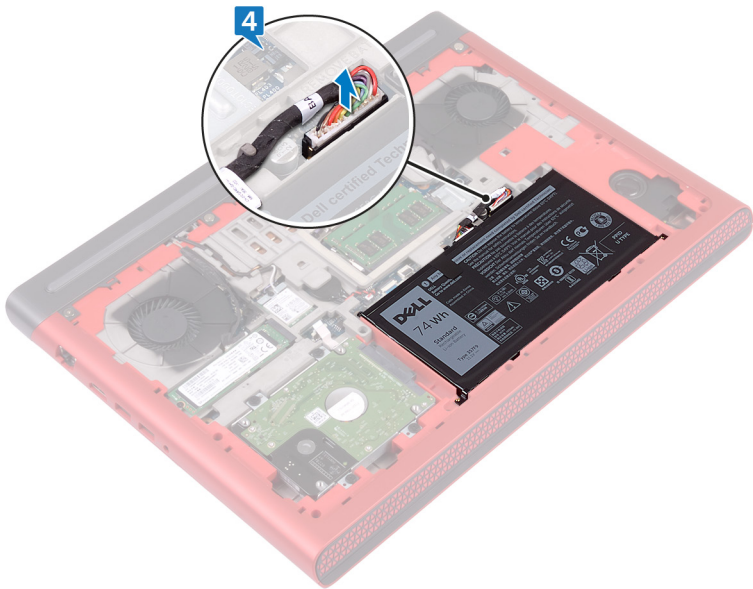
⚠ ADVARSEL: Før du gjør noe arbeid inne i datamaskinen, må du lese sikkerhetsinformasjonen som fulgte med datamaskinen, og følge trinnene i [Før du arbeider inne i datamaskinen](#). Etter at du har arbeidet inne i datamaskinen, må du følge instruksjonene i [Etter du arbeider inne i datamaskinen](#). Hvis du vil ha mer informasjon om gode sikkerhetsrutiner, kan du gå til nettsiden på www.dell.com/regulatory_compliance.

Fremgangsmåte

- 1 Løsne festeskruen som fester bunndekselet til datamaskinbasen.
- 2 Bruk fingertuppene til forsiktig å lirke bunndekselet for å løsne tappene fra sporene på datamaskinbasen.
- 3 Løft bunndekselet av datamaskinbasen.



- 4 Koble batterikabelen fra hovedkortet.



Sette på bunndekselet



ADVARSEL: Før du gjør noe arbeid inne i datamaskinen, må du lese sikkerhetsinformasjonen som fulgte med datamaskinen, og følge trinnene i [Før du arbeider inne i datamaskinen](#). Etter at du har arbeidet inne i datamaskinen, må du følge instruksjonene i [Etter du arbeider inne i datamaskinen](#). Hvis du vil ha mer informasjon om gode sikkerhetsrutiner, kan du gå til nettsiden på www.dell.com/regulatory_compliance.

Fremgangsmåte

- 1 Koble batterikabelen til hovedkortet.
- 2 Skyv tappene på bunndekselet inn i sporene på datamaskinbasen, og klikk dekselet på plass.
- 3 Stram til festeskruen som fester bunndekselet til datamaskinsokkelen.

Ta ut batteriet



ADVARSEL: Før du gjør noe arbeid inne i datamaskinen, må du lese sikkerhetsinformasjonen som fulgte med datamaskinen, og følge trinnene i [Før du arbeider inne i datamaskinen](#). Etter at du har arbeidet inne i datamaskinen, må du følge instruksjonene i [Etter du arbeider inne i datamaskinen](#). Hvis du vil ha mer informasjon om gode sikkerhetsrutiner, kan du gå til nettsiden på www.dell.com/regulatory_compliance.

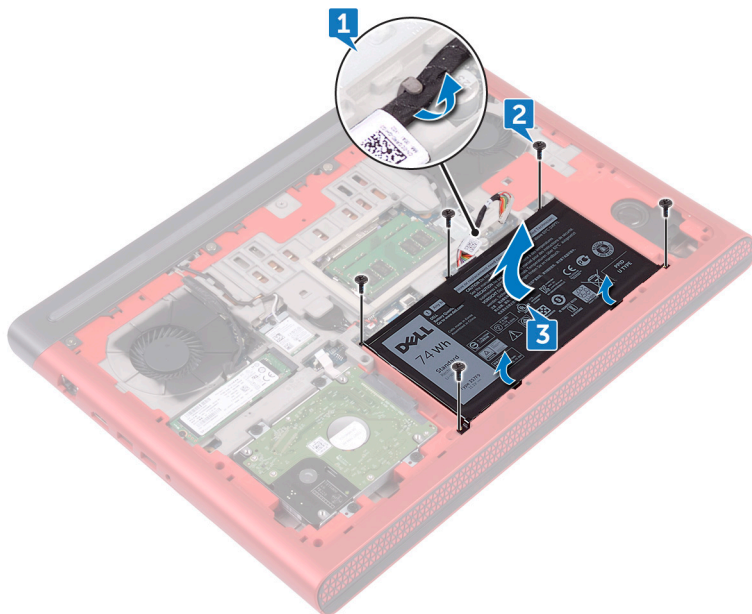
Før jobben

Ta av [bunndekslet](#).

Fremgangsmåte

- 1 Fjern batterikabelen fra kabelføringene på datamaskinbasen.
- 2 Fjern de fem skruene (M2x4 T8) som fester batteriet til datamaskinbasen.

- 3 Løft batteriet i en vinkel ut av datamaskinbasen.



- 4 Snu datamaskinen, åpne skjermen, og trykk og hold på strømknappen i fem sekunder for å jorde hovedkortet.

Sette inn batteriet



ADVARSEL: Før du gjør noe arbeid inne i datamaskinen, må du lese sikkerhetsinformasjonen som fulgte med datamaskinen, og følge trinnene i [Før du arbeider inne i datamaskinen](#). Etter at du har arbeidet inne i datamaskinen, må du følge instruksjonene i [Etter du arbeider inne i datamaskinen](#). Hvis du vil ha mer informasjon om gode sikkerhetsrutiner, kan du gå til nettsiden på www.dell.com/regulatory_compliance.

Fremgangsmåte

- 1 Skyv batteriet inn i sporet på datamaskinbasen, og juster skruhullene på batteriet etter skruhullene på datamaskinbasen.
- 2 Skru inn igjen de fem skruene (M2x4 T8) som fester batteriet til datamaskinbasen.
- 3 Før batterikabelen gjennom kabelføringene i datamaskinbasen.

Etter jobben

Sett på [bunndekselet](#).

Ta ut minnemodulene



ADVARSEL: Før du gjør noe arbeid inne i datamaskinen, må du lese sikkerhetsinformasjonen som fulgte med datamaskinen, og følge trinnene i [Før du arbeider inne i datamaskinen](#). Etter at du har arbeidet inne i datamaskinen, må du følge instruksjonene i [Etter du arbeider inne i datamaskinen](#). Hvis du vil ha mer informasjon om gode sikkerhetsrutiner, kan du gå til nettsiden på www.dell.com/regulatory_compliance.

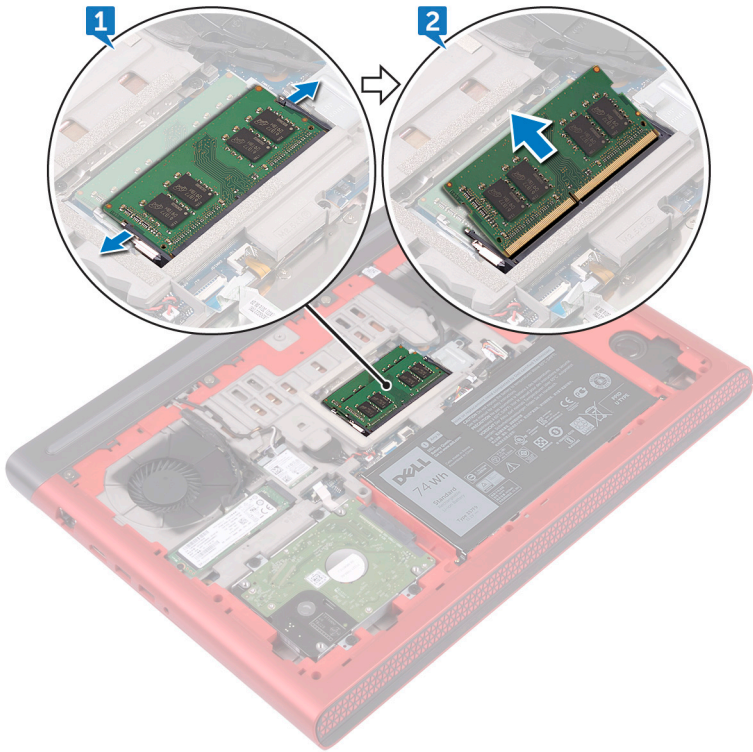
Før jobben

Ta av [bunndekslet](#).

Fremgangsmåte

- 1 Bruk fingertuppene til å skille festeklipsene forsiktig fra hverandre på hver ende av minnemodulkontakten, helt til minnemodulen spretter opp.

2 Ta minnemodulen ut av minnemodulsporet.



Sette inn minnemodulene



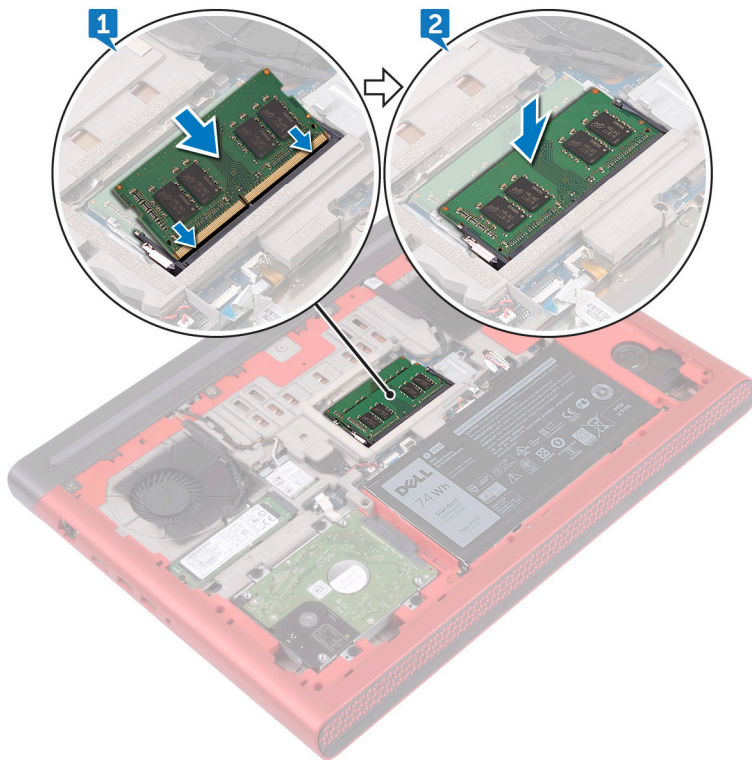
ADVARSEL: Før du gjør noe arbeid inne i datamaskinen, må du lese sikkerhetsinformasjonen som fulgte med datamaskinen, og følge trinnene i [Før du arbeider inne i datamaskinen](#). Etter at du har arbeidet inne i datamaskinen, må du følge instruksjonene i [Etter du arbeider inne i datamaskinen](#). Hvis du vil ha mer informasjon om gode sikkerhetsrutiner, kan du gå til nettsiden på www.dell.com/regulatory_compliance.

Fremgangsmåte

- 1 Juster hakket på minnemodulen etter tappen på minnemodulsporet, og skyv den godt inn i sporet i en vinkel.

- 2 Trykk minnebrikken ned helt til den låse spå plass med et klikk.

 **MERK:** Hvis du ikke hører et klikk, må du ta ut minikortet og sette det inn på nytt.



Etter jobben

Sett på [bunndekselet](#).

Ta ut harddisken



ADVARSEL: Før du gjør noe arbeid inne i datamaskinen, må du lese sikkerhetsinformasjonen som fulgte med datamaskinen, og følge trinnene i [Før du arbeider inne i datamaskinen](#). Etter at du har arbeidet inne i datamaskinen, må du følge instruksjonene i [Etter du arbeider inne i datamaskinen](#). Hvis du vil ha mer informasjon om gode sikkerhetsrutiner, kan du gå til nettsiden på www.dell.com/regulatory_compliance.



FORSIKTIG: Harddisker er skjøre. Vær varsom når du håndterer harddisken.



FORSIKTIG: For å unngå tap av data må du ikke ta ut harddisken mens datamaskinen er slått på eller i hvilemodus.

Før jobben

Ta av [bunndekslet](#).

Fremgangsmåte

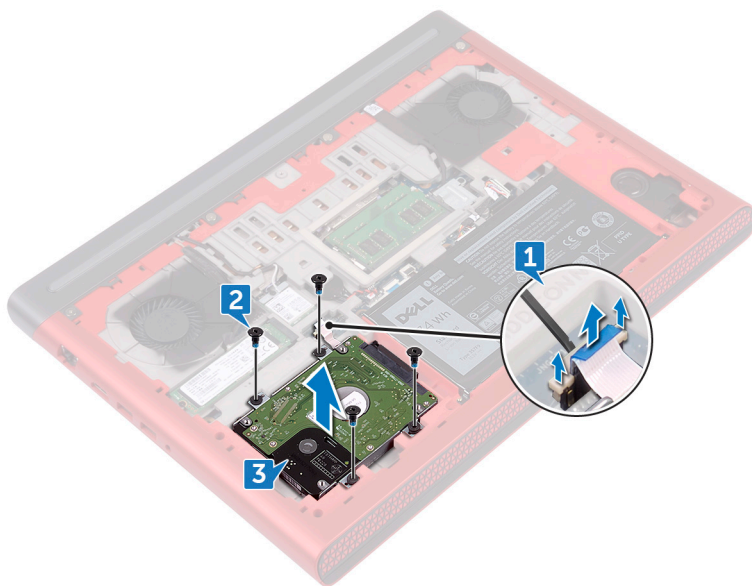


FORSIKTIG:

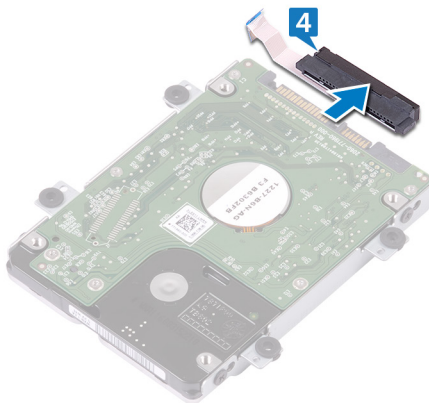
Låsen på låsekontakten til harddisken er skjør. Hvis låsen trekkes med makt, kan låsekontakten på harddisken skades. Vær varsom når du håndterer låsen på låsekontakten til harddisken.

- 1 Bruk en plastspiss, løft låsen og bruk uttrekkstappen for å koble harddiskkabelen fra hovedkortet.
- 2 Fjern de fire skruene (M2,5x3 stige type) som fester harddiskenheten til datamaskinbasen.

- 3** Løft harddiskenheten og kabelen bort fra datamaskinbasen.

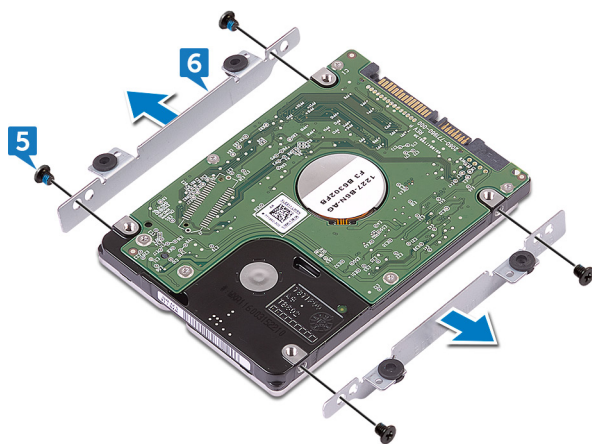


- 4** Koble mellomstykket fra harddiskenheten.



- 5** Fjern de fire skruene (M3x3) som fester harddiskbraketten til harddisken.

6 Løft harddiskbraketten av harddisken.



Sette inn harddisken



ADVARSEL: Før du gjør noe arbeid inne i datamaskinen, må du lese sikkerhetsinformasjonen som fulgte med datamaskinen, og følge trinnene i [Før du arbeider inne i datamaskinen](#). Etter at du har arbeidet inne i datamaskinen, må du følge instruksjonene i [Etter du arbeider inne i datamaskinen](#). Hvis du vil ha mer informasjon om gode sikkerhetsrutiner, kan du gå til nettsiden på www.dell.com/regulatory_compliance.



FORSIKTIG: Harddisker er skjøre. Vær varsom når du håndterer harddisken.


Fremgangsmåte

- 1 Juster skrueshullene på harddiskbraketten med skrueshullene på harddisken.
- 2 Skru inn de fire skruene (M3x3) som fester harddiskbraketten til harddisken.
- 3 Koble mellomstykket til harddiskenheten.
- 4 Juster skrueshullene på harddiskenheten etter skrueshullene på datamaskinbasen.
- 5 Skru inn de fire skruene (M2,5x3 stigetype) som fester harddiskenheten til datamaskinbasen.
- 6 Koble harddiskkabelen til hovedkortet, og lukk låsen for å feste harddiskkabelen.

Etter jobben

Sett på [bunndekselet](#).

Fjerne SSD-stasjonen

 **ADVARSEL:** Før du gjør noe arbeid inne i datamaskinen, må du lese sikkerhetsinformasjonen som fulgte med datamaskinen, og følge trinnene i [Før du arbeider inne i datamaskinen](#). Etter at du har arbeidet inne i datamaskinen, må du følge instruksjonene i [Etter du arbeider inne i datamaskinen](#). Hvis du vil ha mer informasjon om gode sikkerhetsrutiner, kan du gå til nettsiden på www.dell.com/regulatory_compliance.

 **FORSIKTIG:** SSD-disker er skjøre. Vær forsiktig når du håndterer SSD-disken.

 **FORSIKTIG:** For å unngå tap av data må du ikke ta ut SSD mens datamaskinen er slått på eller i hvilemodus.

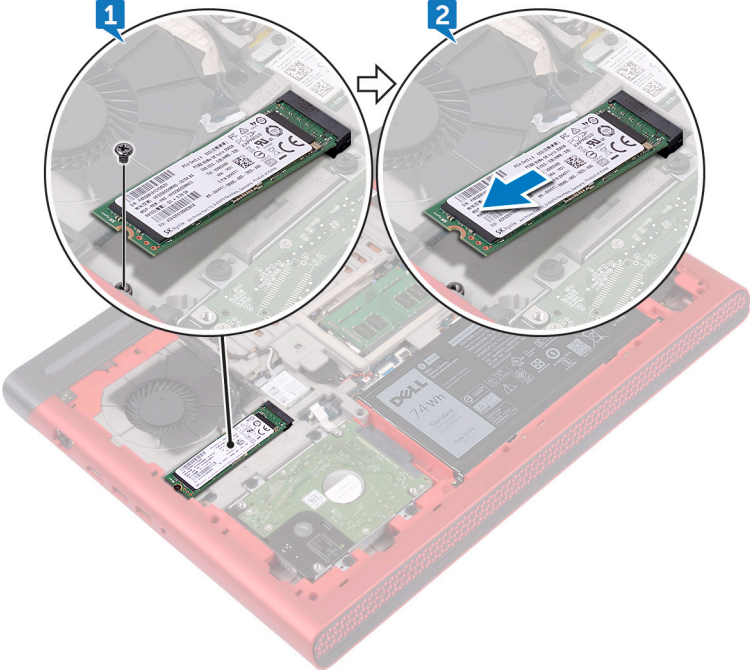
Før jobben

Ta av [bunndekslet](#).


Fremgangsmåte


- 1 Fjern skruen (M2x3) som fester SSD-disken til datamaskinbasen.

2 Skyv SSD-disken, og ta den ut av SSD-disksporet.



Sette inn SSD-stasjonen

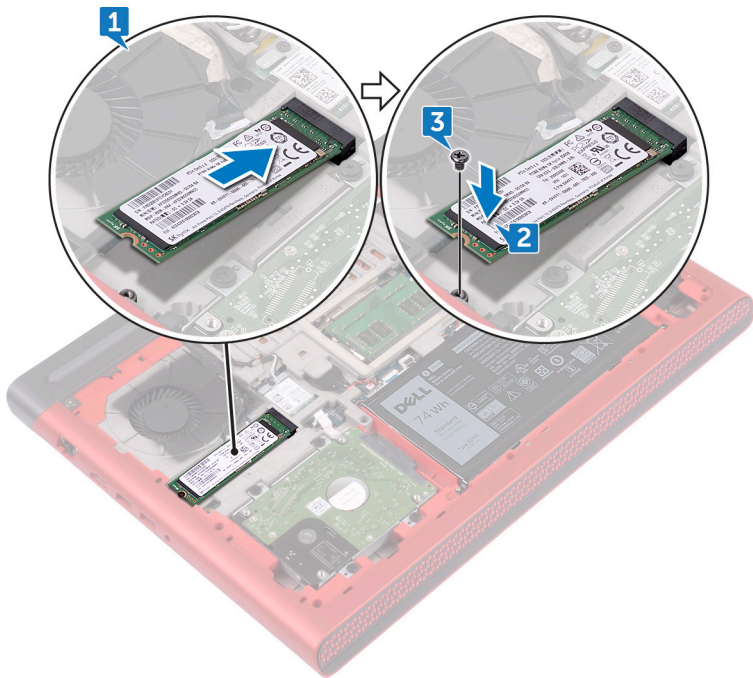
 **ADVARSEL:** Før du gjør noe arbeid inne i datamaskinen, må du lese sikkerhetsinformasjonen som fulgte med datamaskinen, og følge trinnene i [Før du arbeider inne i datamaskinen](#). Etter at du har arbeidet inne i datamaskinen, må du følge instruksjonene i [Etter du arbeider inne i datamaskinen](#). Hvis du vil ha mer informasjon om gode sikkerhetsrutiner, kan du gå til nettsiden på www.dell.com/regulatory_compliance.

 **FORSIKTIG:** SSD-disker er skjøre. Vær forsiktig når du håndterer SSD-disken.

Fremgangsmåte

- 1 Juster hakket på SSD-disk etter tappen på SSD-disksporet, og skyv SSD-disken inn i SSD-disksporet.
- 2 Trykk den andre enden av SSD-disken for å justere skruehullet på SSD-disken med skruehullet på datamaskinbasen.

- 3 Sett inn skruene (M2x3) som fester SSD-disken til datamaskinbasen.



Etter jobben

Sett på [bunndekselet](#).

Ta ut trådløskortet



ADVARSEL: Før du gjør noe arbeid inne i datamaskinen, må du lese sikkerhetsinformasjonen som fulgte med datamaskinen, og følge trinnene i [Før du arbeider inne i datamaskinen](#). Etter at du har arbeidet inne i datamaskinen, må du følge instruksjonene i [Etter du arbeider inne i datamaskinen](#). Hvis du vil ha mer informasjon om gode sikkerhetsrutiner, kan du gå til nettsiden på www.dell.com/regulatory_compliance.

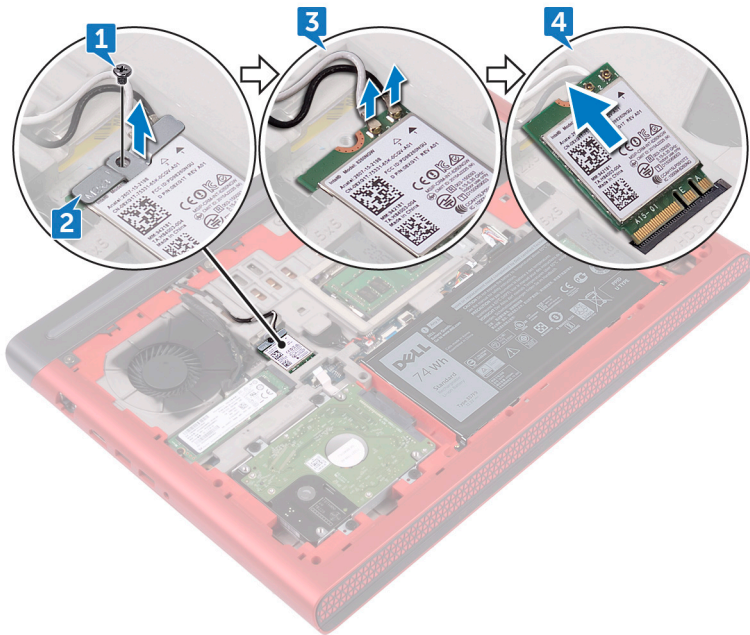
Før jobben

Ta av [bunndekslet](#).


Fremgangsmåte

- 1 Fjern skruen (M2x3) som fester trådløskortbraketten til trådløskortet og hovedkortet.
- 2 Løft braketten til trådløskortet av trådløskortet.
- 3 Koble antennekablene fra trådløskortet.


- 4 Skyv og fjern det trådløse kortet ut av sporet til trådløskortet.



Sette inn trådløskortet

 **ADVARSEL:** Før du gjør noe arbeid inne i datamaskinen, må du lese sikkerhetsinformasjonen som fulgte med datamaskinen, og følge trinnene i [Før du arbeider inne i datamaskinen](#). Etter at du har arbeidet inne i datamaskinen, må du følge instruksjonene i [Etter du arbeider inne i datamaskinen](#). Hvis du vil ha mer informasjon om gode sikkerhetsrutiner, kan du gå til nettsiden på www.dell.com/regulatory_compliance.

Fremgangsmåte

 **FORSIKTIG:** For å unngå skade på trådløskortet må du ikke legge noen kabler under det.

- 1 Juster hakket på trådløskortet etter tappen på sporet til trådløskortet.
- 2 Skyv det trådløse kortet ned i sporet til trådløskortet i en vinkel.
- 3 Koble antennekablene til det trådløskortet.

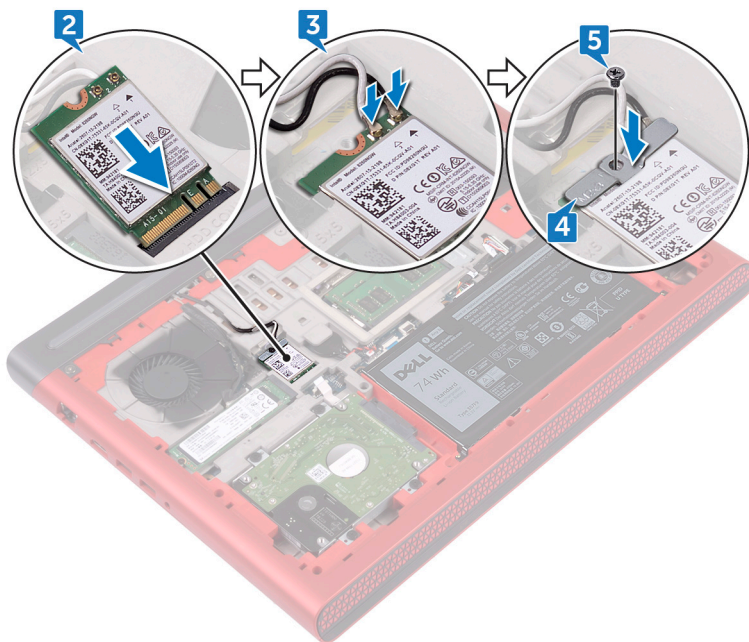
Tabellen nedenfor viser fargeplanen for antennekablene til trådløskortet som datamaskinen støtter.

Tabell 2. Fargeplan for antennekabler

Kontakter på det trådløskortet	Farge antennekabel
Hoved (hvit trekant)	Hvit
Hjelpekontakt (svart trekant)	Svart

- 4 Juster skruehullet på braketten til trådløskortet etter skruehullet på trådløskortet og hovedkortet.

- 5 Sett inn skruen (M2x3) som fester trådløskortbraketten til trådløskortet og hovedkortet.



Etter jobben

Sett på [bunndekselet](#).

Ta ut klokkebatteriet



ADVARSEL: Før du gjør noe arbeid inne i datamaskinen, må du lese sikkerhetsinformasjonen som fulgte med datamaskinen, og følge trinnene i [Før du arbeider inne i datamaskinen](#). Etter at du har arbeidet inne i datamaskinen, må du følge instruksjonene i [Etter du arbeider inne i datamaskinen](#). Hvis du vil ha mer informasjon om gode sikkerhetsrutiner, kan du gå til nettsiden på www.dell.com/regulatory_compliance.



FORSIKTIG: Ved å fjerne klokkebatteriet nullstiller du innstillingene i BIOS til standardinnstillingene. Det anbefales at du noterer ned BIOS-innstillingene før du tar ut klokkebatteriet.

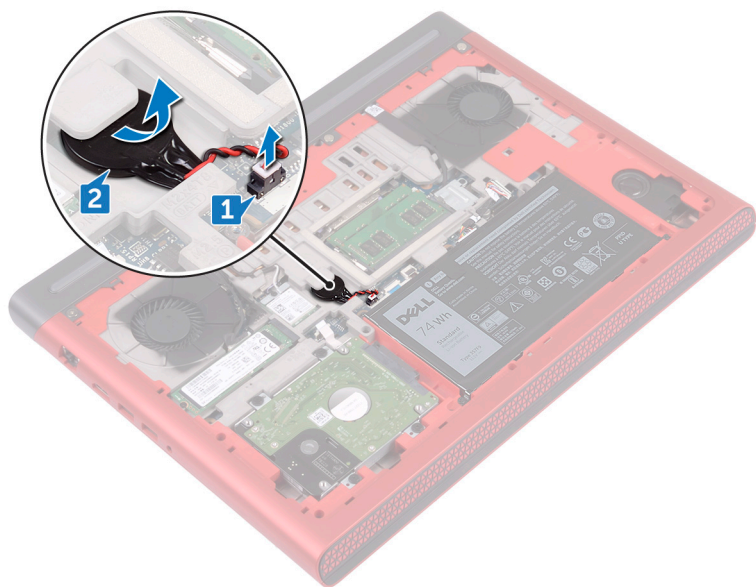
Før jobben

Ta av [bunndekslet](#).

Fremgangsmåte

- 1 Koble kabelen til klokkebatteriet fra hovedkortet.

- 2 Løsne klokkebatteriet fra batterikontakten på datamaskinbasen.



Sette inn klokkebatteriet



ADVARSEL: Før du gjør noe arbeid inne i datamaskinen, må du lese sikkerhetsinformasjonen som fulgte med datamaskinen, og følge trinnene i [Før du arbeider inne i datamaskinen](#). Etter at du har arbeidet inne i datamaskinen, må du følge instruksjonene i [Etter du arbeider inne i datamaskinen](#). Hvis du vil ha mer informasjon om gode sikkerhetsrutiner, kan du gå til nettsiden på www.dell.com/regulatory_compliance.

Fremgangsmåte

- 1 Fest klokkebatteriet til batterikontakten på datamaskinbasen.
- 2 Koble kabelen til klokkebatteriet til hovedkortet.

Etter jobben

Sett på [bunndekselet](#).

Ta av bakdekslet



ADVARSEL: Før du gjør noe arbeid inne i datamaskinen, må du lese sikkerhetsinformasjonen som fulgte med datamaskinen, og følge trinnene i [Før du arbeider inne i datamaskinen](#). Etter at du har arbeidet inne i datamaskinen, må du følge instruksjonene i [Etter du arbeider inne i datamaskinen](#). Hvis du vil ha mer informasjon om gode sikkerhetsrutiner, kan du gå til nettsiden på www.dell.com/regulatory_compliance.

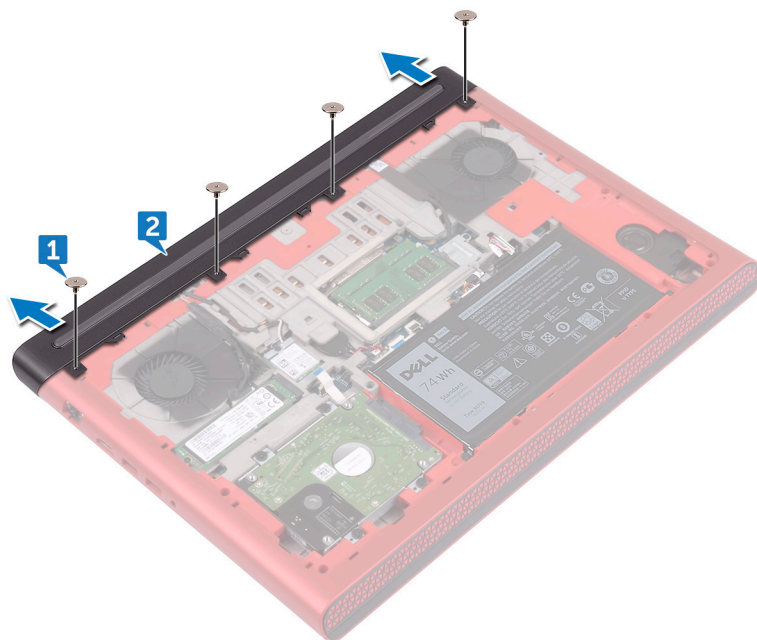
Før jobben

Ta av [bunndekslet](#).

Fremgangsmåte

- 1 Fjern de fire skruene (M2x3 stort hode) som fester bakdekslet til datamaskinbasen.

- 2 Skyv og fjern bakdekslet fra datamaskinbasen.



Sette på plass bakdekslet



ADVARSEL: Før du gjør noe arbeid inne i datamaskinen, må du lese sikkerhetsinformasjonen som fulgte med datamaskinen, og følge trinnene i [Før du arbeider inne i datamaskinen](#). Etter at du har arbeidet inne i datamaskinen, må du følge instruksjonene i [Etter du arbeider inne i datamaskinen](#). Hvis du vil ha mer informasjon om gode sikkerhetsrutiner, kan du gå til nettsiden på www.dell.com/regulatory_compliance.

Fremgangsmåte

- 1 Skyv tappene på bakdekslet inn i sporene på datamaskinbasen, og klikk bakdekslet på plass.
- 2 Juster skruehullene på bakdekslet etter skruehullene på datamaskinbasen.
- 3 Sett inn de fire skruene (M2x3 stort hode) som fester bakdekslet til datamaskinbasen.

Etter jobben

Sett på [bunndekselet](#).

Fjerne håndleddstøtten og tastaturenheten.



ADVARSEL: Før du gjør noe arbeid inne i datamaskinen, må du lese sikkerhetsinformasjonen som fulgte med datamaskinen, og følge trinnene i [Før du arbeider inne i datamaskinen](#). Etter at du har arbeidet inne i datamaskinen, må du følge instruksjonene i [Etter du arbeider inne i datamaskinen](#). Hvis du vil ha mer informasjon om gode sikkerhetsrutiner, kan du gå til nettsiden på www.dell.com/regulatory_compliance.

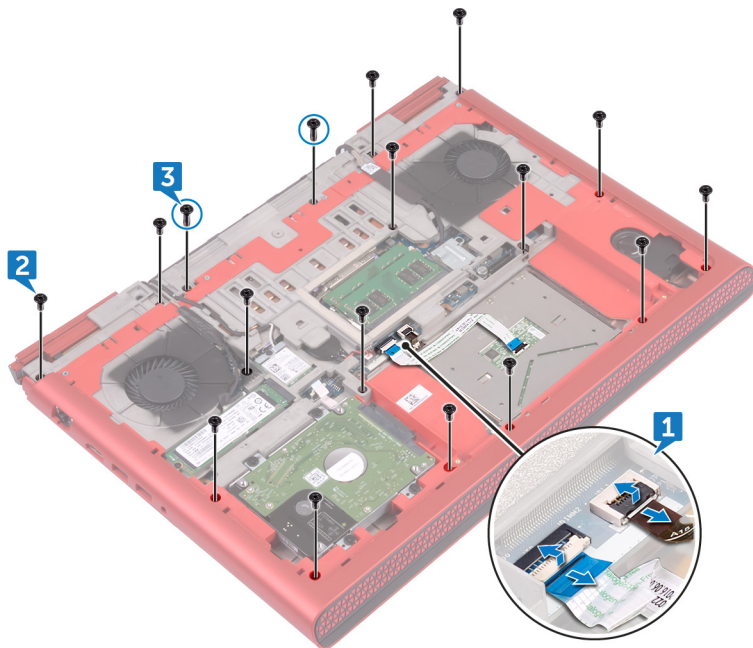
Før jobben

- 1 Ta av [bunndekslet](#).
- 2 Ta ut [batteriet](#)
- 3 Ta av [bakdekslet](#).

Fremgangsmåte

- 1 Åpne låsene, koble kabel til styreplaten og tastaturbaklyskabelen fra hovedkortet.
- 2 Fjern skruene 15 (M2,5x5) som fester håndstøtten og tastaturet til datamaskinbasen.

- 3** Fjern de to skruene (M2,5x8) som fester håndstøtten og tastaturet til datamaskinbasen.



- 4** Snu datamaskinen opp ned, og åpne skjermen.

- 5** Bruk en plastspiss til å løser tappene på håndleddstøtten fra sporene i datamaskinbasen.



- 6** Løsne håndleddstøtten og tastaturenheten i en vinkel.

- 7 Åpne låsene, og koble tastaturkabelen og kabelen til strømknappkortet fra hovedkortet.

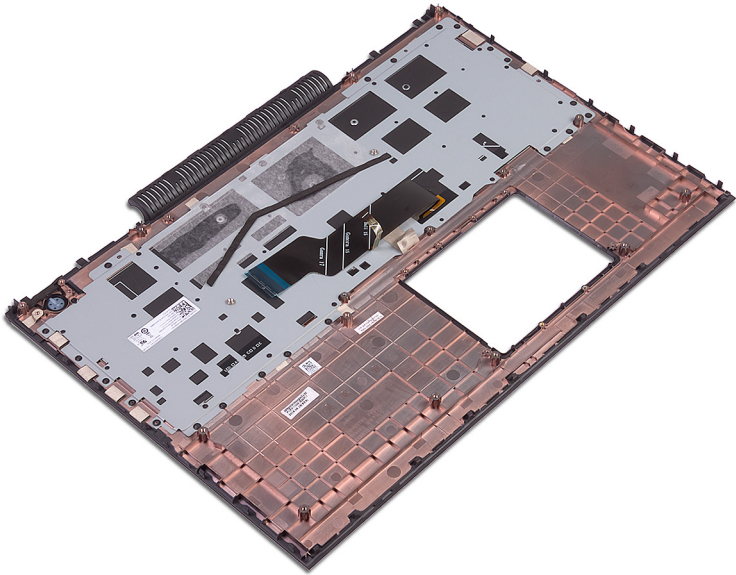


- 8** Løft håndleddstøtten og tastaturenheten av datamaskinbasen.



- 9** Ta ut [strømknappkortet](#).
- 10** Ta av [styreplaten](#).

- 11** Når du har utført alle forutsetningene, står vi igjen med håndleddstøtten og tastaturenheten.



Sette på håndleddstøtten og tastaturenheten.



ADVARSEL: Før du gjør noe arbeid inne i datamaskinen, må du lese sikkerhetsinformasjonen som fulgte med datamaskinen, og følge trinnene i [Før du arbeider inne i datamaskinen](#). Etter at du har arbeidet inne i datamaskinen, må du følge instruksjonene i [Etter du arbeider inne i datamaskinen](#). Hvis du vil ha mer informasjon om gode sikkerhetsrutiner, kan du gå til nettsiden på www.dell.com/regulatory_compliance.

Fremgangsmåte

- 1 Sett på [styreplaten](#).
- 2 Sett inn [strømknappkortet](#).
- 3 Juster og plasser håndstøtten og tastaturenheten på datamaskinbasen.
- 4 Skyv tastaturkabelen og strømknappkortkabelen inn i kontaktene på systemet, og lukk låsene for å feste kablene.
- 5 Trykk ned kantene på håndstøtten og tastaturet, og klikk dem på plass.
- 6 Lukk skjermen, og snu datamaskinen.
- 7 Sett inn igjen de 15 skruene (M2,5x5) som fester håndstøtten og tastaturet til datamaskinbasen.
- 8 Sett inn igjen de to skruene (M2,5x8) som fester håndstøtten og tastaturet til datamaskinbasen.
- 9 Skyv styreplatekabelen og kabelen til tastaturets bakgrunnslys inn i kontaktene på hovedkortet, og lukk låsene for å feste kablene.

Etter jobben

- 1 Sett på det [bakre dekslet](#).
- 2 Sett inn [batteriet](#).
- 3 Sett på [bunndekselet](#).

Ta ut I/U-kortet



ADVARSEL: Før du gjør noe arbeid inne i datamaskinen, må du lese sikkerhetsinformasjonen som fulgte med datamaskinen, og følge trinnene i [Før du arbeider inne i datamaskinen](#). Etter at du har arbeidet inne i datamaskinen, må du følge instruksjonene i [Etter du arbeider inne i datamaskinen](#). Hvis du vil ha mer informasjon om gode sikkerhetsrutiner, kan du gå til nettsiden på www.dell.com/regulatory_compliance.

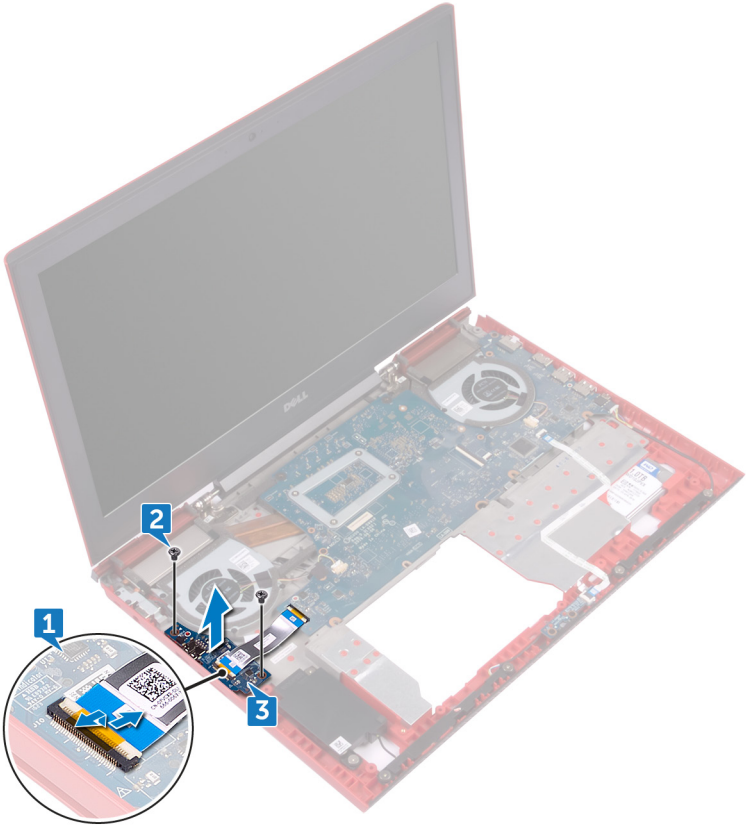
Før jobben

- 1 Ta av [bunndekslet](#).
- 2 Ta ut [batteriet](#)
- 3 Ta av [bakdekslet](#).
- 4 Følg fremgangsmåten fra trinn 1 til trinn 8 i "[Ta av håndledstøtten og tastaturenheten](#)".

Fremgangsmåte

- 1 Åpne låsen, og koble fra I/U-kortkabelen fra I/U-kortet.
- 2 Fjern de to skruene (M2x3) som fester I/U-kortet til datamaskinbasen.

3 Løft I/U-kortet ut av datamaskinbasen.



Sette inn I/U-kortet



ADVARSEL: Før du gjør noe arbeid inne i datamaskinen, må du lese sikkerhetsinformasjonen som fulgte med datamaskinen, og følge trinnene i [Før du arbeider inne i datamaskinen](#). Etter at du har arbeidet inne i datamaskinen, må du følge instruksjonene i [Etter du arbeider inne i datamaskinen](#). Hvis du vil ha mer informasjon om gode sikkerhetsrutiner, kan du gå til nettsiden på www.dell.com/regulatory_compliance.

Fremgangsmåte

- 1 Juster skruehullene på I/U-kortet etter skruehullene på datamaskinbasen.
- 2 Sett inn de to skruene (M2x3) som fester I/U-kortet til datamaskinbasen.
- 3 Skyv I/U-kortkabelen inn i kontakten på I/U-kortet, og trykk ned på låsen for å feste kabelen.

Etter jobben

- 1 Følg fremgangsmåten fra trinn 3 til trinn 9 i "[Sette inn håndleddstøtten og tastaturenheten](#)".
- 2 Sett på det [bakre dekslet](#).
- 3 Sett inn [batteriet](#).
- 4 Sett på [bunndekselet](#).

Fjerne viftene



ADVARSEL: Før du gjør noe arbeid inne i datamaskinen, må du lese sikkerhetsinformasjonen som fulgte med datamaskinen, og følge trinnene i [Før du arbeider inne i datamaskinen](#). Etter at du har arbeidet inne i datamaskinen, må du følge instruksjonene i [Etter du arbeider inne i datamaskinen](#). Hvis du vil ha mer informasjon om gode sikkerhetsrutiner, kan du gå til nettsiden på www.dell.com/regulatory_compliance.

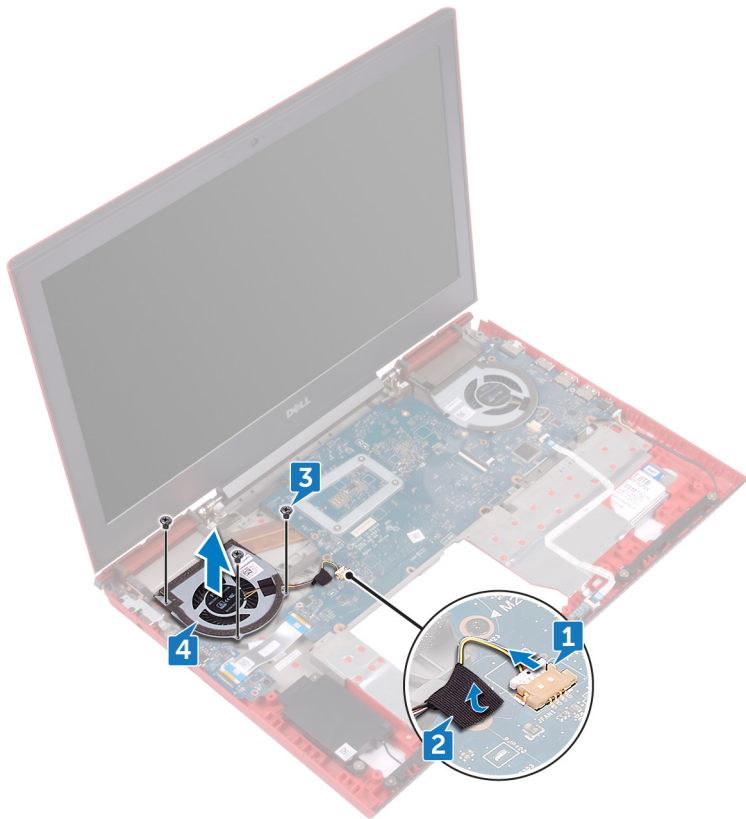
Før jobben

- 1 Ta av [bunndekslet](#).
- 2 Ta ut [batteriet](#)
- 3 Ta av [bakdekslet](#).
- 4 Følg fremgangsmåten fra trinn 1 til trinn 8 i "[Ta av håndleddstøtten og tastaturenheten](#)".

Fremgangsmåte

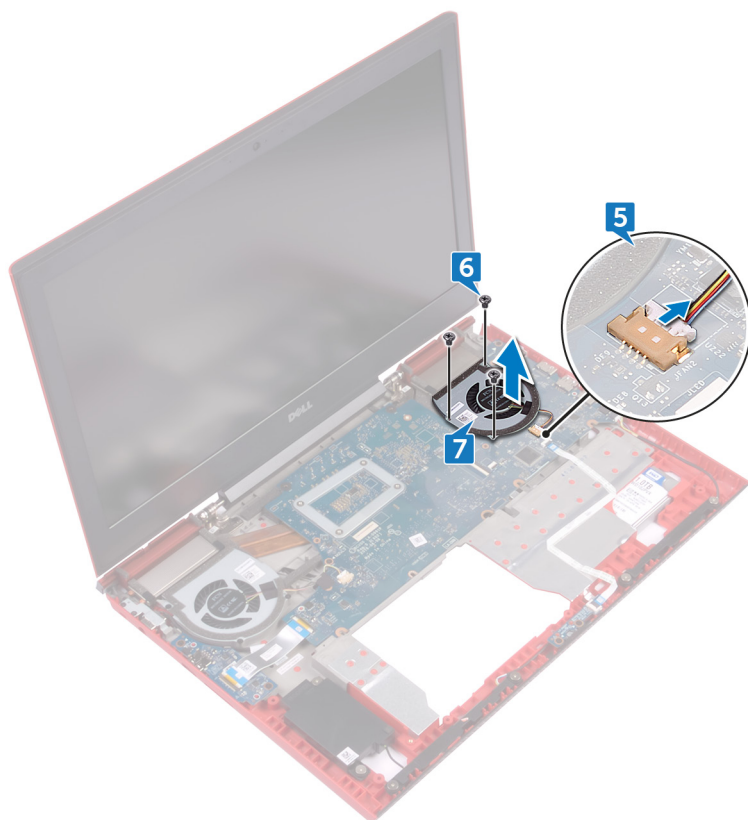
- 1 Koble kabelen til venstre vifte fra hovedkortet.
- 2 Fjern teipen som fester venstre viftekabel til hovedkortet.
- 3 Fjern de tre skruene (M2x3) som fester venstre vifte til hovedkortet.

- 4 Løft venstre vifte sammen med kablen, ut av datamaskinbasen.



- 5 Koble kablen til høyre vifte fra hovedkortet.
- 6 Fjern de tre skruene (M2x3) som fester høyre vifte til hovedkortet.

- 7 Løft høyre vifte sammen med kablen, ut av datamaskinbasen.



Sette inn viftene



ADVARSEL: Før du gjør noe arbeid inne i datamaskinen, må du lese sikkerhetsinformasjonen som fulgte med datamaskinen, og følge trinnene i [Før du arbeider inne i datamaskinen](#). Etter at du har arbeidet inne i datamaskinen, må du følge instruksjonene i [Etter du arbeider inne i datamaskinen](#). Hvis du vil ha mer informasjon om gode sikkerhetsrutiner, kan du gå til nettsiden på www.dell.com/regulatory_compliance.

Fremgangsmåte

- 1 Juster skruehullene på venstre vifte etter skruehullene på datamaskinbasen.
- 2 Sett inn de tre skruene (M2x3) som fester venstre vifte til datamaskinbasen.
- 3 Koble venstre viftekabel til hovedkortet.
- 4 Fest teipen som fester vestre viftekabel til hovedkortet.
- 5 Juster skruehullene på høyre vifte etter skruehullene på datamaskinbasen.
- 6 Sett inn de tre skruene (M2x3) som fester høyre vifte til datamaskinbasen.
- 7 Koble høyre viftekabel til hovedkortet.

Etter jobben

- 1 Følg fremgangsmåten fra trinn 3 til trinn 9 i "[Sette inn håndleddstøtten og tastaturenheten](#)".
- 2 Sett på det [bakre dekslet](#).
- 3 Sett inn [batteriet](#).
- 4 Sett på [bunndekselet](#).

Fjerne statuslampekortet



ADVARSEL: Før du gjør noe arbeid inne i datamaskinen, må du lese sikkerhetsinformasjonen som fulgte med datamaskinen, og følge trinnene i [Før du arbeider inne i datamaskinen](#). Etter at du har arbeidet inne i datamaskinen, må du følge instruksjonene i [Etter du arbeider inne i datamaskinen](#). Hvis du vil ha mer informasjon om gode sikkerhetsrutiner, kan du gå til nettsiden på www.dell.com/regulatory_compliance.

Før jobben

- 1 Ta av [bunndekslet](#).
- 2 Ta ut [batteriet](#)
- 3 Ta av [bakdekslet](#).
- 4 Følg fremgangsmåten fra trinn 1 til trinn 8 i "[Ta av håndleddstøtten og tastaturenheten](#)".

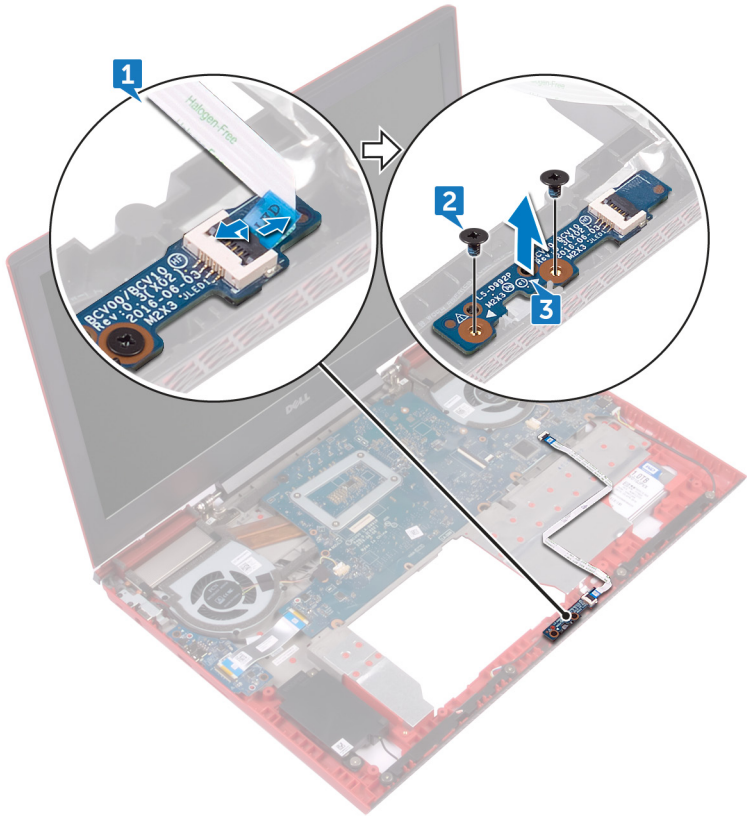
Fremgangsmåte



MERK: Statuslampekortet har en LED-indikator for strøm og batteristatuslys / aktivitetslampe til harddisken.

- 1 Åpne låsen, og koble kabelen til statuslampekortet fra statuslyskortet.
- 2 Fjern ut to skruene (M2x3) som fester statuslampekortet til datamaskinbasen.

3 Løft statuslampekortet av datamaskinbasen.



Sette inn statuslampekortet



ADVARSEL: Før du gjør noe arbeid inne i datamaskinen, må du lese sikkerhetsinformasjonen som fulgte med datamaskinen, og følge trinnene i [Før du arbeider inne i datamaskinen](#). Etter at du har arbeidet inne i datamaskinen, må du følge instruksjonene i [Etter du arbeider inne i datamaskinen](#). Hvis du vil ha mer informasjon om gode sikkerhetsrutiner, kan du gå til nettsiden på www.dell.com/regulatory_compliance.

Fremgangsmåte

- 1 Juster skruehullene statuslampekortet etter skruehullene på datamaskinbasen.
- 2 Sett inn de to skruene (M2x3) som fester statuslampekortet til datamaskinbasen.
- 3 Skyv kabelen til statuslampekortet inn i kontakten på statuslampekortet, og lukk låsen for å feste kabelen.

Etter jobben

- 1 Følg fremgangsmåten fra trinn 3 til trinn 9 i "[Sette inn håndleddstøtten og tastaturenheten](#)".
- 2 Sett på det [bakre dekslet](#).
- 3 Sett inn [batteriet](#).
- 4 Sett på [bunndekselet](#).

Ta av høyttalerne



ADVARSEL: Før du gjør noe arbeid inne i datamaskinen, må du lese sikkerhetsinformasjonen som fulgte med datamaskinen, og følge trinnene i [Før du arbeider inne i datamaskinen](#). Etter at du har arbeidet inne i datamaskinen, må du følge instruksjonene i [Etter du arbeider inne i datamaskinen](#). Hvis du vil ha mer informasjon om gode sikkerhetsrutiner, kan du gå til nettsiden på www.dell.com/regulatory_compliance.

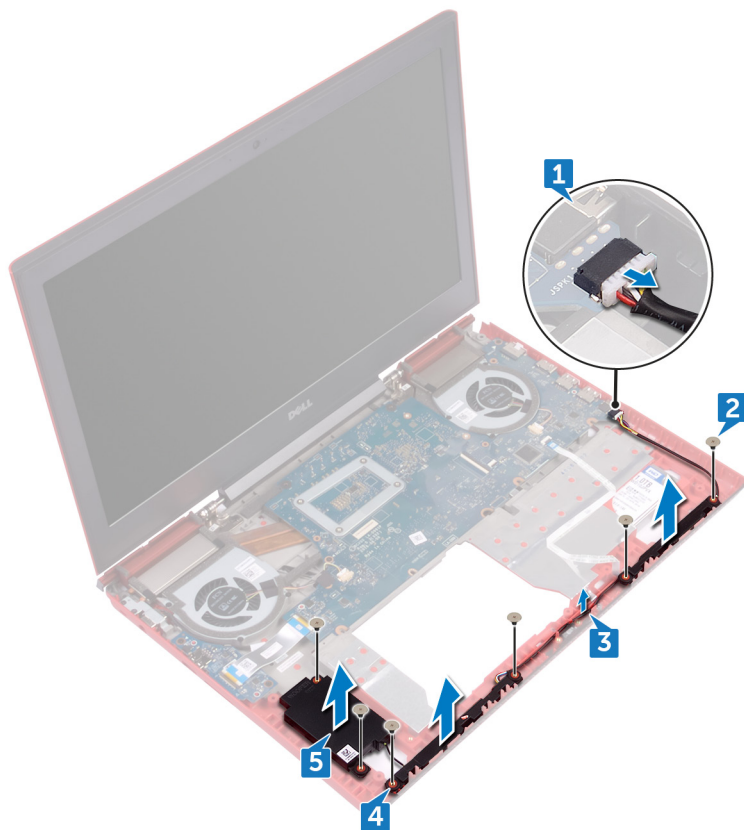
Før jobben

- 1 Ta av [bunndekslet](#).
- 2 Ta ut [batteriet](#)
- 3 Ta av [bakdekslet](#).
- 4 Følg fremgangsmåten fra trinn 1 til trinn 8 i "[Ta av håndleddstøtten og tastaturenheten](#)".
- 5 Ta ut [strømlampekortet](#).

Fremgangsmåte

- 1 Koble høyttalerkabelen fra hovedkortet.
- 2 Skru ut de seks skruene (M2x3 stort hode) som fester høyttalerne og forsterkeren til datamaskinbasen.
- 3 Merk deg føringen av høyttalerkabelen, og fjern høyttalerkabelen fra kabelføringen på datamaskinbasen.
- 4 Legg merke til plasseringen av gummiringene før du løfter høyttalerne.

- 5 Fjern høyttalerne fra justerspinnene, og løft høyttalerne og forsterkeren sammen med kabelen, ut av datamaskinbasen.



Sette inn høyttalerne



ADVARSEL: Før du gjør noe arbeid inne i datamaskinen, må du lese sikkerhetsinformasjonen som fulgte med datamaskinen, og følge trinnene i [Før du arbeider inne i datamaskinen](#). Etter at du har arbeidet inne i datamaskinen, må du følge instruksjonene i [Etter du arbeider inne i datamaskinen](#). Hvis du vil ha mer informasjon om gode sikkerhetsrutiner, kan du gå til nettsiden på www.dell.com/regulatory_compliance.

Fremgangsmåte



MERK: Gummiringene kan bli skjøvet ut når du skal sette inn høyttaleren. Kontroller at gummiringene sitter på plass etter at høyttaleren er plassert på hovedkortet.

- 1 Bruk justeringspostene for å plassere høyttalerne og forsterkeren på datamaskinbasen.
- 2 Før antennekabelen gjennom kabelføringene i datamaskinbasen.
- 3 Sett inn de seks skruene (M2x3 stort hode) som fester høyttalerne og forsterkeren til datamaskinbasen.
- 4 Koble høyttalerkabelen til hovedkortet.

Etter jobben

- 1 Sett inn [strømlampekortet](#).
- 2 Følg fremgangsmåten fra trinn 3 til trinn 9 i "[Sette inn håndleddstøtten og tastaturenheten](#)".
- 3 Sett på det [bakre dekslet](#).
- 4 Sett inn [batteriet](#).
- 5 Sett på [bunndekselet](#).

Ta ut strømknappkortet



ADVARSEL: Før du gjør noe arbeid inne i datamaskinen, må du lese sikkerhetsinformasjonen som fulgte med datamaskinen, og følge trinnene i [Før du arbeider inne i datamaskinen](#). Etter at du har arbeidet inne i datamaskinen, må du følge instruksjonene i [Etter du arbeider inne i datamaskinen](#). Hvis du vil ha mer informasjon om gode sikkerhetsrutiner, kan du gå til nettsiden på www.dell.com/regulatory_compliance.

Før jobben

- 1 Ta av [bunndekslet](#).
- 2 Ta ut [batteriet](#)
- 3 Ta av [bakdekslet](#).
- 4 Følg fremgangsmåten fra trinn 1 til trinn 8 i "[Ta av håndleddstøtten og tastaturenheten](#)".

Fremgangsmåte

- 1 Fjern de to skruene (M2x2,5) som fester strømknappkortet til håndleddstøtten og tastaturenheten.

Sette inn strømknappkortet



ADVARSEL: Før du gjør noe arbeid inne i datamaskinen, må du lese sikkerhetsinformasjonen som fulgte med datamaskinen, og følge trinnene i [Før du arbeider inne i datamaskinen](#). Etter at du har arbeidet inne i datamaskinen, må du følge instruksjonene i [Etter du arbeider inne i datamaskinen](#). Hvis du vil ha mer informasjon om gode sikkerhetsrutiner, kan du gå til nettsiden på www.dell.com/regulatory_compliance.

Fremgangsmåte

- 1 Juster skruehullene på strømknappkortet med skruehullene på håndleddstøtten og tastaturenheten.
- 2 Sett inn de to skruene (M2x2,5) som fester strømknappkortet til håndleddstøtten og tastaturenheten.

Etter jobben

- 1 Følg fremgangsmåten fra trinn 3 til trinn 9 i "[Sette inn håndleddstøtten og tastaturenheten](#)".
- 2 Sett på det [bakre dekslet](#).
- 3 Sett inn [batteriet](#).
- 4 Sett på [bunndekselet](#).

Fjerne styreplaten



ADVARSEL: Før du gjør noe arbeid inne i datamaskinen, må du lese sikkerhetsinformasjonen som fulgte med datamaskinen, og følge trinnene i [Før du arbeider inne i datamaskinen](#). Etter at du har arbeidet inne i datamaskinen, må du følge instruksjonene i [Etter du arbeider inne i datamaskinen](#). Hvis du vil ha mer informasjon om gode sikkerhetsrutiner, kan du gå til nettsiden på www.dell.com/regulatory_compliance.

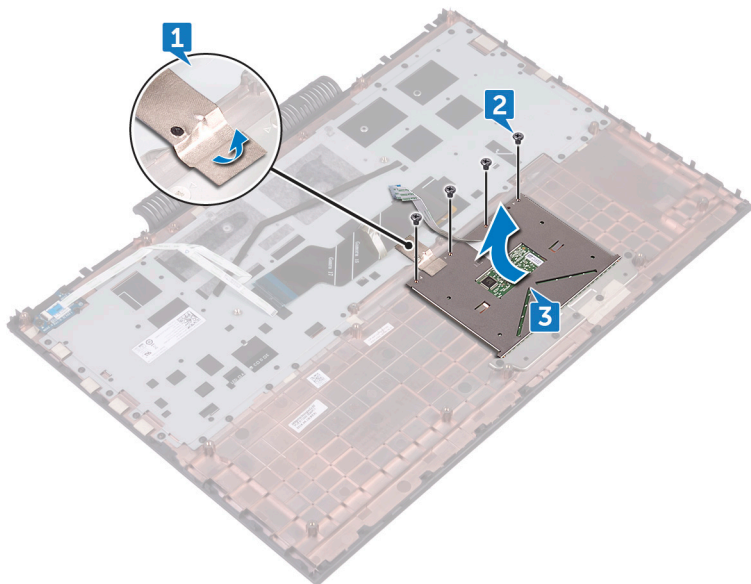
Før jobben

- 1 Ta av [bunndekslet](#).
- 2 Ta ut [batteriet](#)
- 3 Ta av [bakdekslet](#).
- 4 Følg fremgangsmåten fra trinn 1 til trinn 8 i "[Ta av håndleddstøtten og tastaturenheten](#)".

Fremgangsmåte

- 1 Fjern teipen som fester styreplaten til håndleddstøtten og tastaturenheten.
- 2 Fjern de fire skruene (M2x2) som fester styreplaten til håndleddstøtten og tastaturenheten.

- 3** Løft styreplatekabelen, sammen med kabelen, i en vinkel fra under styreplatebraketten av håndleddstøtten og tastaturenheten.




Sette på styreplaten



ADVARSEL: Før du gjør noe arbeid inne i datamaskinen, må du lese sikkerhetsinformasjonen som fulgte med datamaskinen, og følge trinnene i [Før du arbeider inne i datamaskinen](#). Etter at du har arbeidet inne i datamaskinen, må du følge instruksjonene i [Etter du arbeider inne i datamaskinen](#). Hvis du vil ha mer informasjon om gode sikkerhetsrutiner, kan du gå til nettsiden på www.dell.com/regulatory_compliance.

Fremgangsmåte

- 1 Skyv styreplaten under styreplatebraketten.
 -  **MERK:** Kontroller at styreplaten er på linje med føringene som finnes på håndstøtten og tastaturet og at gapet på hver side av styreplaten er lik.
- 2 Juster skruehullene på styreplaten med skruehullene på håndleddsstøtten og tastaturenheten.
- 3 Sett inn skruene (M2x2) som fester styreplaten til håndleddsstøtten og tastaturenheten.
- 4 Fest teipen som fester styreplaten til håndleddsstøtten og tastaturenheten.

Etter jobben

- 1 Følg fremgangsmåten fra trinn 3 til trinn 9 i "[Sette inn håndleddsstøtten og tastaturenheten](#)".
- 2 Sett på det [bakre dekslet](#).
- 3 Sett inn [batteriet](#).
- 4 Sett på [bunndekselet](#).

Fjerne hovedkortet



ADVARSEL: Før du gjør noe arbeid inne i datamaskinen, må du lese sikkerhetsinformasjonen som fulgte med datamaskinen, og følge trinnene i [Før du arbeider inne i datamaskinen](#). Etter at du har arbeidet inne i datamaskinen, må du følge instruksjonene i [Etter du arbeider inne i datamaskinen](#). Hvis du vil ha mer informasjon om gode sikkerhetsrutiner, kan du gå til nettsiden på www.dell.com/regulatory_compliance.



MERK: Datamaskinens servicekode er lagret i hovedkortet. Du må oppgi servicekoden i BIOS-oppsettprogrammet når du har satt inn hovedkortet.



MERK: Hvis du setter inn hovedkortet, fjernes alle endringene du har gjort i BIOS ved hjelp av BIOS-oppsettprogrammet. Du må gjøre de aktuelle endringer på nytt etter at du har skiftet ut hovedkortet.



MERK: Før du kobler kablene fra hovedkortet, må du merke deg plasseringen av kontaktene, slik at du kan koble riktig til igjen etter at du har skiftet ut hovedkortet.

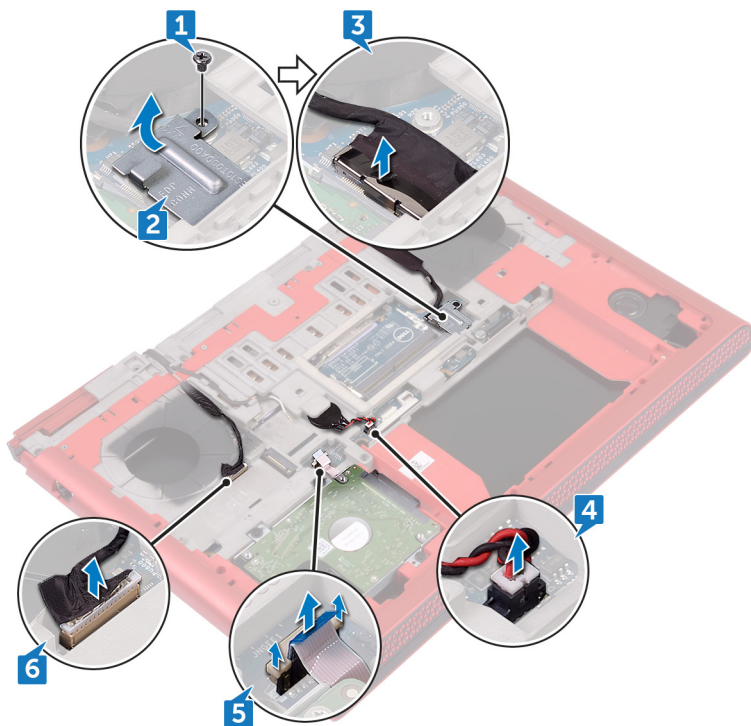
Før jobben

- 1 Ta av [bunndekslet](#).
- 2 Ta ut [batteriet](#)
- 3 Ta av [bakdekselet](#).
- 4 Ta ut [minnemodulene](#).
- 5 Ta ut [SSD-disken](#).
- 6 Ta ut [trådløskortet](#).
- 7 Følg fremgangsmåten fra trinn 1 til trinn 8 i "[Ta av håndleddstøtten og tastaturenheten](#)".
- 8 Fjern [viftene](#).

Fremgangsmåte

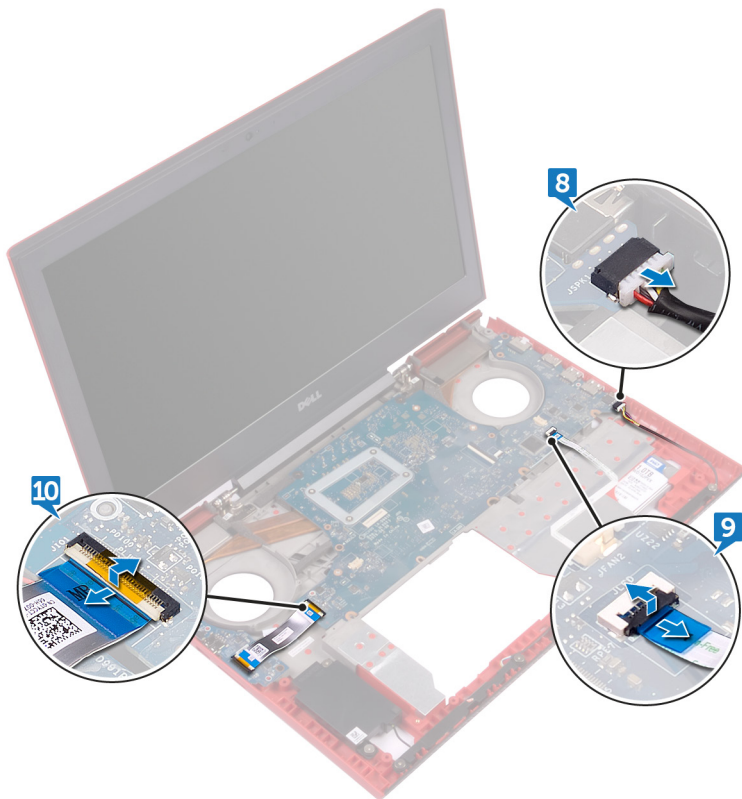
- 1 Fjern skruen (M2x3) som fester skjermkabelbraketten til hovedkortet.
- 2 Løft skjermkabelens brakett av hovedkortet.
- 3 Koble skjermkabelen fra hovedkortet ved hjelp av uttrekkstappen.
- 4 Koble kabelen til klokkebatteriet fra hovedkortet.

- 5 Bruk uttrekkstappen til å koble harddiskkabelen fra hovedkortet.
- 6 Koble kamerakabelen fra hovedkortet ved hjelp av uttrekkstappen.



- 7 Snu datamaskinen opp-ned, og åpne skjermen så langt som mulig.
- 8 Koble høyttalerkabelen fra hovedkortet.
- 9 Åpne låsen, og koble kabelen til statuslampekortet fra hovedkortet.

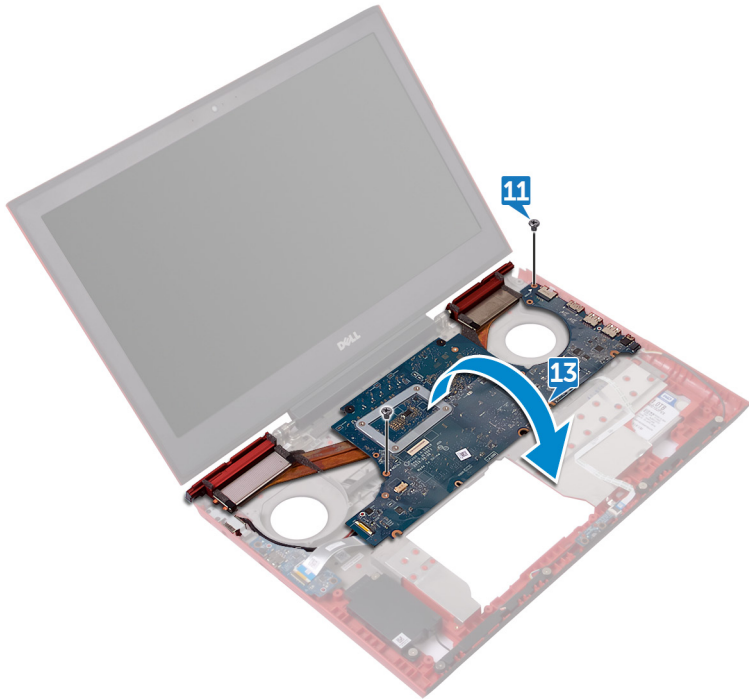
10 Åpne låsen, og koble I/U-kortkabelen fra hovedkortet.



11 Fjern de to skrueene (M2x3) som fester hovedkortet til datamaskinbasen.

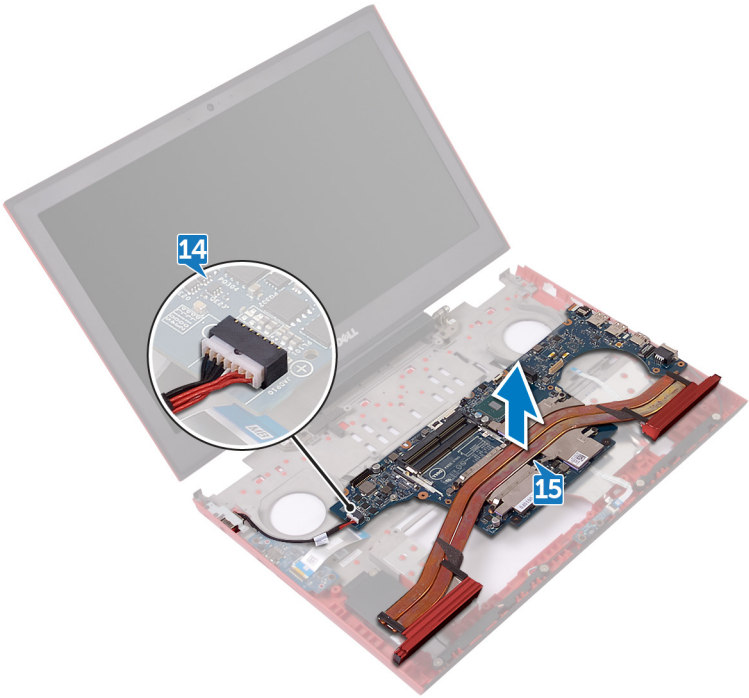
12 Løsne portene på hovedkortet forsiktig fra sporene på datamaskinbasen.

13 Løft hovedkortet opp i en vinkel, og snu hovedkortet opp ned.



14 Koble kabelen til strømadapterporten fra hovedkortet.

15 Ta ut [varmeavlederen](#).



Sette inn hovedkortet



ADVARSEL: Før du gjør noe arbeid inne i datamaskinen, må du lese sikkerhetsinformasjonen som fulgte med datamaskinen, og følge trinnene i [Før du arbeider inne i datamaskinen](#). Etter at du har arbeidet inne i datamaskinen, må du følge instruksjonene i [Etter du arbeider inne i datamaskinen](#). Hvis du vil ha mer informasjon om gode sikkerhetsrutiner, kan du gå til nettsiden på www.dell.com/regulatory_compliance.



MERK: Datamaskinens servicekode er lagret i hovedkortet. Du må oppgi servicekoden i BIOS-oppsettprogrammet når du har satt inn hovedkortet.



MERK: Hvis du setter inn hovedkortet, fjernes alle endringene du har gjort i BIOS ved hjelp av BIOS-oppsettprogrammet. Du må gjøre de aktuelle endringer på nytt etter at du har skiftet ut hovedkortet.

Fremgangsmåte


- 1 Sett inn [varmeavlederen](#).
- 2 Koble kabelen til strømadapterporten til hovedkortet.
- 3 Snu hovedkortet.
- 4 Skyv portene på hovedkortet inn i sporene på datamaskinbasen, og juster skruehullene på hovedkortet etter skruehullene på datamaskinbasen.
- 5 Sett inn de to skruene (M2x3) som fester hovedkortet til datamaskinbasen.
- 6 Skyv skjermkabelen og kabelen statuslampekortet inn i de respektive kontaktene på hovedkortet, og lukk låsene for å feste kablene.
- 7 Koble høyttalerkabelen til hovedkortet.
- 8 Lukk skjermen, og snu datamaskinen.
- 9 Koble kamerakabelen, harddiskkabelen, klokkebatteriet og skjermkabelen til hovedkortet.
- 10 Juster skruehullet på skjermkabelbraketten etter skruehullet på hovedkortet.
- 11 Sett inn skruen (M2x3) som fester skjermkabelbraketten til hovedkortet.

Etter jobben


- 1 Sett inn [viftene](#).

- 2** Følg fremgangsmåten fra trinn 3 til trinn 9 i "[Sette inn håndleddstøtten og tastaturenheten](#)".
- 3** Sett inn [trådløskortet](#).
- 4** Sett inn [SSD-disken](#).
- 5** Sett inn [minnemodulene](#).
- 6** Sett på det [bakre dekslet](#).
- 7** Sett inn [batteriet](#).
- 8** Sett på [bunndekselet](#).

Ta av varmeavlederen

 **ADVARSEL:** Før du gjør noe arbeid inne i datamaskinen, må du lese sikkerhetsinformasjonen som fulgte med datamaskinen, og følge trinnene i [Før du arbeider inne i datamaskinen](#). Etter at du har arbeidet inne i datamaskinen, må du følge instruksjonene i [Etter du arbeider inne i datamaskinen](#). Hvis du vil ha mer informasjon om gode sikkerhetsrutiner, kan du gå til nettsiden på www.dell.com/regulatory_compliance.

 **ADVARSEL:** Varmeavledereneheten kan bli svært varm under normal drift. La det gå nok tid at varmeavledereneheten er avkjølt før du berører den.

 **FORSIKTIG:** For at prosessoren skal avkjøles maksimalt må du ikke berøre varmeoverføringsområdene på prosessorens varmeavleder. Olje fra huden din kan redusere varmeoverføringsegenskapene til det termiske fett.

Før jobben

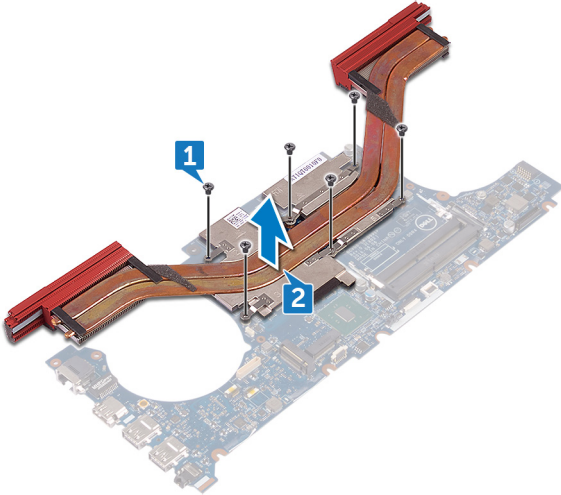
- 1 Ta av [bunndekslet](#).
- 2 Ta ut [batteriet](#)
- 3 Ta av [bakdekslet](#).
- 4 Ta ut [minnemodulene](#).
- 5 Ta ut [SSD-disken](#).
- 6 Ta ut [trådløskortet](#).
- 7 Følg fremgangsmåten fra trinn 1 til trinn 8 i "[Ta av håndleddstøtten og tastaturenheten](#)".
- 8 Fjern [viftene](#).
- 9 Ta ut [hovedkortet](#).

Fremgangsmåte


 **MERK:** Utseendet til varmeavlederen på datamaskinen kan avvike fra bildet som vises i dette kapitlet.

- 1 Løsne i rekkefølge (angitt på varmeavlederen) de seks skruene (M2x3) som fester varmeavlederen til hovedkortet.


2 Løft varmeavlederen vekk fra hovedkortet.



Sette inn varmeavlederen

 **ADVARSEL:** Før du gjør noe arbeid inne i datamaskinen, må du lese sikkerhetsinformasjonen som fulgte med datamaskinen, og følge trinnene i [Før du arbeider inne i datamaskinen](#). Etter at du har arbeidet inne i datamaskinen, må du følge instruksjonene i [Etter du arbeider inne i datamaskinen](#). Hvis du vil ha mer informasjon om gode sikkerhetsrutiner, kan du gå til nettsiden på www.dell.com/regulatory_compliance.

 **FORSIKTIG:** Feil justering av varmeavlederen kan forårsake skade på hovedkortet og prosessoren.

 **MERK:** Den opprinnelige kjølepastaen kan brukes om igjen hvis det opprinnelige hovedkortet og varmeavlederen monteres igjen sammen. Hvis hovedkortet eller varmeavlederen blir byttet ut, må du bruke den termiske puten som fulgte med i pakken slik at termisk konduktivitet oppnås.

Fremgangsmåte

- 1 Juster skruehullene på varmeavlederen etter skruehullene på hovedkortet.
- 2 Sett inn i rekkefølge (angitt på varmeavlederen) de seks skruene (M2x3) som fester varmeavlederen til hovedkortet.

Etter jobben

- 1 Sett inn [hovedkortet](#).
- 2 Sett inn [viftene](#).
- 3 Følg fremgangsmåten fra trinn 3 til trinn 9 i "[Sette inn håndleddstøtten og tastaturenheten](#)".
- 4 Sett inn [trådløskortet](#).
- 5 Sett inn [SSD-disken](#).
- 6 Sett inn [minnemodulene](#).
- 7 Sett på det [bakre dekslet](#).
- 8 Sett inn [batteriet](#).
- 9 Sett på [bunndekselet](#).

Ta ut strømadapterporten



ADVARSEL: Før du gjør noe arbeid inne i datamaskinen, må du lese sikkerhetsinformasjonen som fulgte med datamaskinen, og følge trinnene i [Før du arbeider inne i datamaskinen](#). Etter at du har arbeidet inne i datamaskinen, må du følge instruksjonene i [Etter du arbeider inne i datamaskinen](#). Hvis du vil ha mer informasjon om gode sikkerhetsrutiner, kan du gå til nettsiden på www.dell.com/regulatory_compliance.

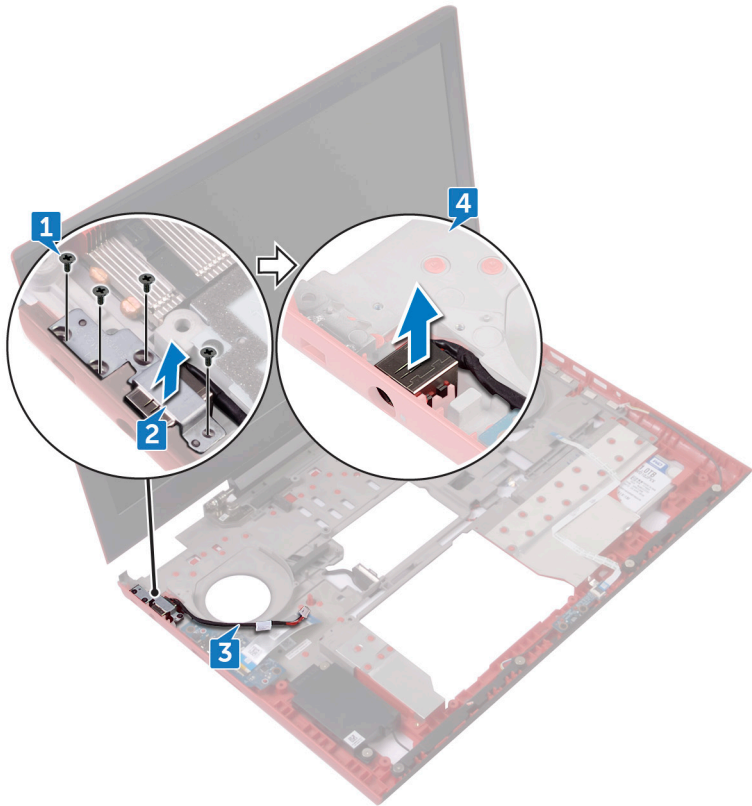
Før jobben

- 1 Ta av [bunndekslet](#).
- 2 Ta ut [batteriet](#)
- 3 Ta av [bakdekslet](#).
- 4 Følg fremgangsmåten fra trinn 1 til trinn 8 i "[Ta av håndleddstøtten og tastaturenheten](#)".
- 5 Fjern [viftene](#).
- 6 Ta ut [hovedkortet](#).

Fremgangsmåte

- 1 Fjern de fire skruene (M2x3) som fester braketten til strømadapterporten til datamaskinbasen.
- 2 Løft braketten til strømadapterporten av datamaskinbasen.
- 3 Fjern kabelen til strømkontakten fra kabelføringene på datamaskinbasen.

- 4 Løft strømadapterporten sammen med kabelen ut av datamaskinbasen.



Sette inn strømadapterporten



ADVARSEL: Før du gjør noe arbeid inne i datamaskinen, må du lese sikkerhetsinformasjonen som fulgte med datamaskinen, og følge trinnene i [Før du arbeider inne i datamaskinen](#). Etter at du har arbeidet inne i datamaskinen, må du følge instruksjonene i [Etter du arbeider inne i datamaskinen](#). Hvis du vil ha mer informasjon om gode sikkerhetsrutiner, kan du gå til nettsiden på www.dell.com/regulatory_compliance.

Fremgangsmåte

- 1 Sett strømadapterporten inn i sporet på datamaskinbasen.
- 2 Juster skruhullene på braketten til strømadapterporten etter skruhullene på datamaskinbasen.
- 3 Sett inn skruene (M2x3) som fester braketten til strømadapterporten til datamaskinbasen.
- 4 Før strømadapterkabelen gjennom kabelføringene på viften.
- 5 Koble kabelen til strømadapterporten til hovedkortet.

Etter jobben

- 1 Sett inn [hovedkortet](#).
- 2 Sett inn [viftene](#).
- 3 Følg fremgangsmåten fra trinn 3 til trinn 9 i "[Sette inn håndleddstøtten og tastaturenheten](#)".
- 4 Sett på det [bakre dekslet](#).
- 5 Sett på [bunndekselet](#).
- 6 Sett inn [batteriet](#).

Ta av skjermenheten



ADVARSEL: Før du gjør noe arbeid inne i datamaskinen, må du lese sikkerhetsinformasjonen som fulgte med datamaskinen, og følge trinnene i [Før du arbeider inne i datamaskinen](#). Etter at du har arbeidet inne i datamaskinen, må du følge instruksjonene i [Etter du arbeider inne i datamaskinen](#). Hvis du vil ha mer informasjon om gode sikkerhetsrutiner, kan du gå til nettsiden på www.dell.com/regulatory_compliance.

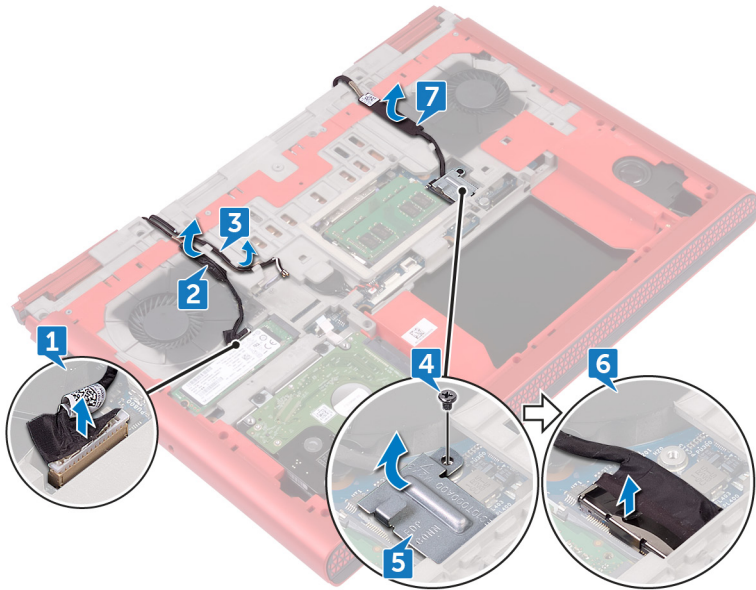
Før jobben

- 1 Ta av [bunndekslet](#).
- 2 Ta ut [batteriet](#)
- 3 Ta av [bakdekslet](#).
- 4 Ta ut [trådløskortet](#).
- 5 Følg fremgangsmåten fra trinn 1 til trinn 8 i "[Ta av håndleddstøtten og tastaturenheten](#)".

Fremgangsmåte

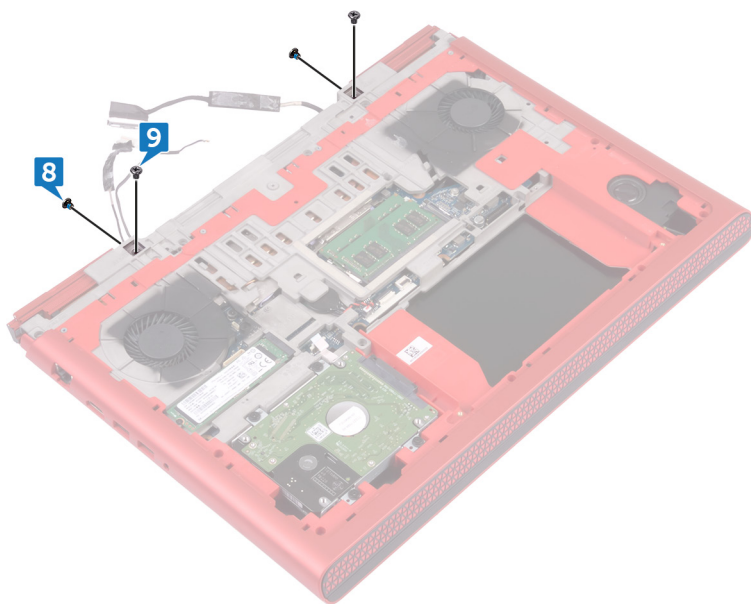
- 1 Koble kamerakabelen fra hovedkortet ved hjelp av uttrekkstappen.
- 2 Fjern kamerakabelen fra datamaskinbasen.
- 3 Noter deg føringen av antennekabelen, og fjern antennekablene fra kabelføringene på datamaskinbasen.
- 4 Fjern skruen (M3x3) som fester skjermkabelbraketten til hovedkortet.
- 5 Løft skjermkabelens brakett av datamaskinbasen.
- 6 Koble skjermkabelen fra hovedkortet ved hjelp av uttrekkstappen.

- 7 Ta ut skjermkabelen fra kabelføringene på datamaskinbasen, og fjern skjermkabelen fra datamaskinbasen.



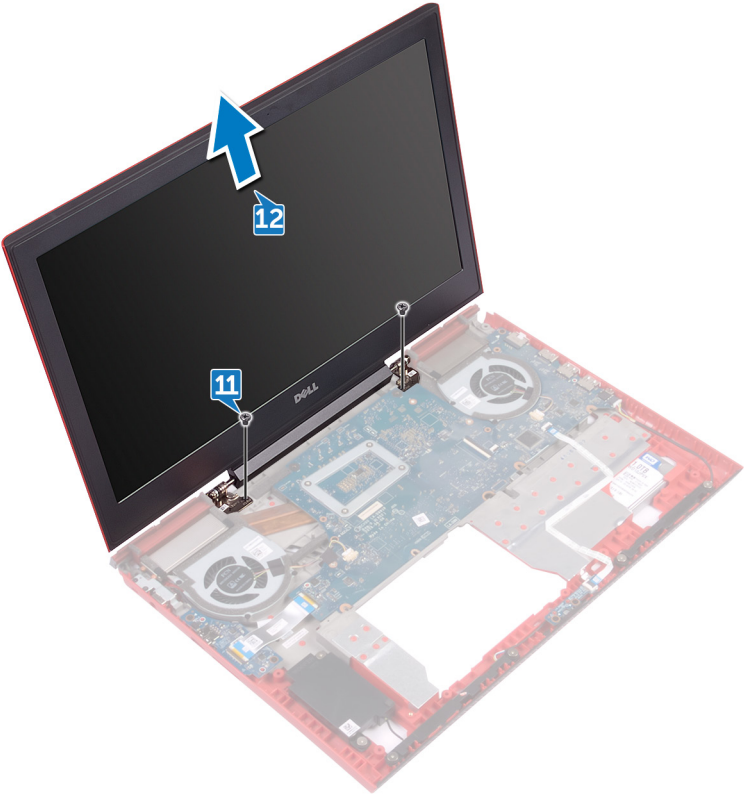
- 8 Fjern de to skruene (M2x3) som fester skjermenheten til datamaskinbasen.

- 9** Fjern de to skruene (M2,5x5) som fester skjermenheten til datamaskinbasen.



- 10** Snu datamaskinen opp ned, og åpne skjermen.
11 Fjern de to skruene (M2,5x5) som fester skjermenheten til datamaskinbasen.

12 Løft skjermenheten opp fra datamaskinbasen.



Sette på skjermenheten



ADVARSEL: Før du gjør noe arbeid inne i datamaskinen, må du lese sikkerhetsinformasjonen som fulgte med datamaskinen, og følge trinnene i [Før du arbeider inne i datamaskinen](#). Etter at du har arbeidet inne i datamaskinen, må du følge instruksjonene i [Etter du arbeider inne i datamaskinen](#). Hvis du vil ha mer informasjon om gode sikkerhetsrutiner, kan du gå til nettsiden på www.dell.com/regulatory_compliance.

Fremgangsmåte

- 1 Juster skruehullene på skjermenheten etter skruehullene på datamaskinbasen.
- 2 Sett inn de to skruene (M2x2,5) som fester skjermenheten til datamaskinbasen.
- 3 Lukk skjermen, og snu datamaskinen.
- 4 Sett inn de to skruene (M2x3) som fester skjermenheten til datamaskinbasen.
- 5 Sett inn de to skruene (M2,5x5) som fester skjermenheten til datamaskinbasen.
- 6 Før skjermkabelen gjennom kabelføringene i datamaskinbasen.
- 7 Fest skjermkabelen og kamerakabelen til datamaskinbasen.
- 8 Koble skjermkabelen til hovedkortet.
- 9 Juster skruehullet på skjermkabelbraketten etter skruehullet på datamaskinbasen.
- 10 Sett inn skruen (M3x3) som fester skjermkabelbraketten til datamaskinbasen.
- 11 Før antennekablene gjennom kabelføringene på datamaskinbasen.
- 12 Fest kamerakabelen til datamaskinbasen.
- 13 Koble kamerakabelen til hovedkortet.

Etter jobben

- 1 Følg fremgangsmåten fra trinn 3 til trinn 9 i "[Sette inn håndleddstøtten og tastaturenheten](#)".
- 2 Sett inn [trådløskortet](#).
- 3 Sett på det [bakre dekslet](#).
- 4 Sett inn [batteriet](#).
- 5 Sett på [bunndekselet](#).

Ta av skjermmrammen



ADVARSEL: Før du gjør noe arbeid inne i datamaskinen, må du lese sikkerhetsinformasjonen som fulgte med datamaskinen, og følge trinnene i [Før du arbeider inne i datamaskinen](#). Etter at du har arbeidet inne i datamaskinen, må du følge instruksjonene i [Etter du arbeider inne i datamaskinen](#). Hvis du vil ha mer informasjon om gode sikkerhetsrutiner, kan du gå til nettsiden på www.dell.com/regulatory_compliance.

Før jobben



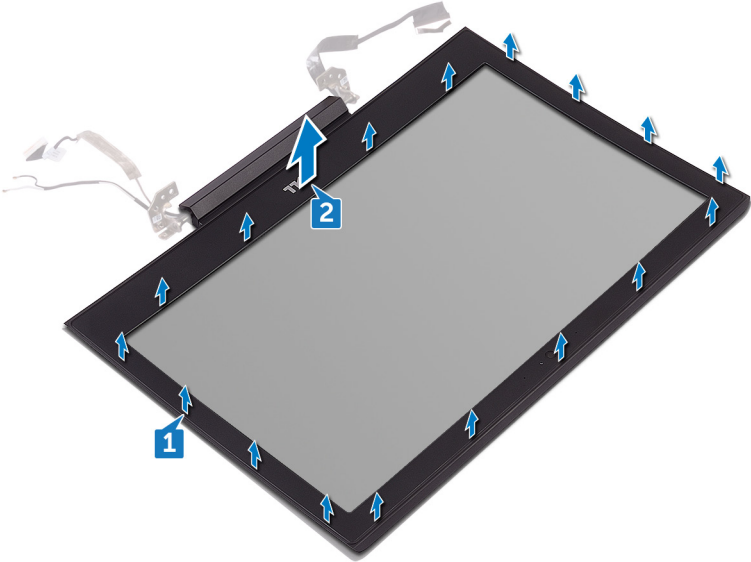
MERK: Disse instruksjonene gjelder bare bærbare maskiner uten berøringsskjerm.

- 1 Ta av [bunndekslet](#).
- 2 Ta ut [batteriet](#)
- 3 Ta av [bakdekslet](#).
- 4 Ta ut [trådløskortet](#).
- 5 Følg fremgangsmåten fra trinn 1 til trinn 8 i "[Ta av håndleddstøtten og tastaturenheten](#)".
- 6 Ta av [skjermenheten](#).

Fremgangsmåte

- 1 Bruk fingertuppene til forsiktig å lirke opp kantene på skjermmrammen.

2 Løft skjermmrammen av skjermenheten.



Sette på skjermrammen



ADVARSEL: Før du gjør noe arbeid inne i datamaskinen, må du lese sikkerhetsinformasjonen som fulgte med datamaskinen, og følge trinnene i [Før du arbeider inne i datamaskinen](#). Etter at du har arbeidet inne i datamaskinen, må du følge instruksjonene i [Etter du arbeider inne i datamaskinen](#). Hvis du vil ha mer informasjon om gode sikkerhetsrutiner, kan du gå til nettsiden på www.dell.com/regulatory_compliance.

Fremgangsmåte

Juster skjermrammen etter det bakre skjermdekslet, og klikk skjermrammen forsiktig på plass.

Etter jobben

- 1 Sett på [skjermenheten](#).
- 2 Følg fremgangsmåten fra trinn 3 til trinn 9 i "[Sette inn håndleddstøtten og tastaturenheten](#)".
- 3 Sett inn [trådløskortet](#).
- 4 Sett på det [bakre dekslet](#).
- 5 Sett inn [batteriet](#).
- 6 Sett på [bunndekslet](#).

Ta av skjermhengslene



ADVARSEL: Før du gjør noe arbeid inne i datamaskinen, må du lese sikkerhetsinformasjonen som fulgte med datamaskinen, og følge trinnene i [Før du arbeider inne i datamaskinen](#). Etter at du har arbeidet inne i datamaskinen, må du følge instruksjonene i [Etter du arbeider inne i datamaskinen](#). Hvis du vil ha mer informasjon om gode sikkerhetsrutiner, kan du gå til nettsiden på www.dell.com/regulatory_compliance.

Før jobben



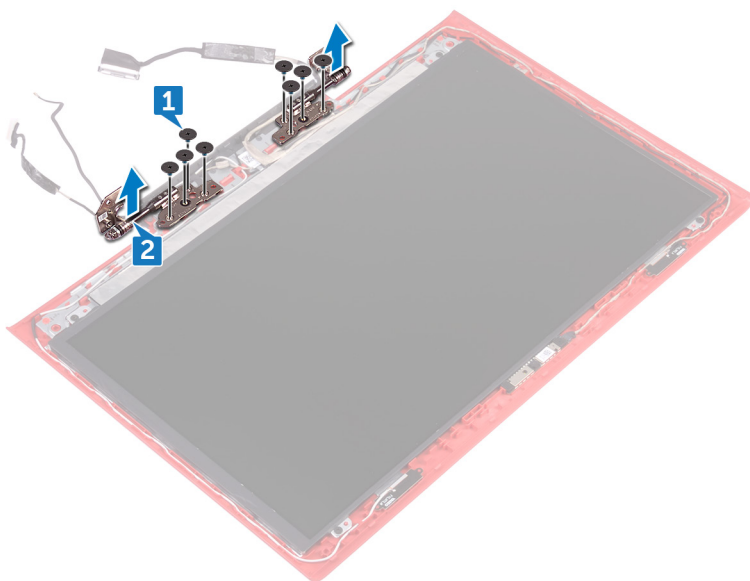
MERK: Disse instruksjonene gjelder bare bærbare maskiner uten berøringsskjerm.

- 1 Ta av [bunndekslet](#).
- 2 Ta ut [batteriet](#)
- 3 Ta av [bakdekslet](#).
- 4 Ta ut [trådløskortet](#).
- 5 Følg fremgangsmåten fra trinn 1 til trinn 8 i "[Ta av håndleddstøtten og tastaturenheten](#)".
- 6 Ta av [skjermenheten](#).
- 7 Ta av [skjermmrammen](#).

Fremgangsmåte

- 1 Fjern de åtte skruene (M2,5x2,5) som fester skjermhengslene til skjermens bakdeksel.

- 2 Løft skjermhengslene av skjermens bakdeksel.



Sette på skjermhengslene



ADVARSEL: Før du gjør noe arbeid inne i datamaskinen, må du lese sikkerhetsinformasjonen som fulgte med datamaskinen, og følge trinnene i [Før du arbeider inne i datamaskinen](#). Etter at du har arbeidet inne i datamaskinen, må du følge instruksjonene i [Etter du arbeider inne i datamaskinen](#). Hvis du vil ha mer informasjon om gode sikkerhetsrutiner, kan du gå til nettsiden på www.dell.com/regulatory_compliance.

Fremgangsmåte

- 1 Juster skruerullene på skjermhengslene etter skruerullene på skjermens bakdeksel.
- 2 Sett inn de åtte skruene (M2,5x2,5) som fester skjermhengslene til skjermens bakdeksel.

Etter jobben

- 1 Sett på [skjermrammen](#).
- 2 Sett på [skjermenheten](#).
- 3 Følg fremgangsmåten fra trinn 3 til trinn 9 i "[Sette inn håndleddstøtten og tastaturenheten](#)".
- 4 Sett inn [trådløskortet](#).
- 5 Sett på det [bakre dekslet](#).
- 6 Sett inn [batteriet](#).
- 7 Sett på [bunndekselet](#).

Ta av skjermpanelet



ADVARSEL: Før du gjør noe arbeid inne i datamaskinen, må du lese sikkerhetsinformasjonen som fulgte med datamaskinen, og følge trinnene i [Før du arbeider inne i datamaskinen](#). Etter at du har arbeidet inne i datamaskinen, må du følge instruksjonene i [Etter du arbeider inne i datamaskinen](#). Hvis du vil ha mer informasjon om gode sikkerhetsrutiner, kan du gå til nettsiden på www.dell.com/regulatory_compliance.

Før jobben



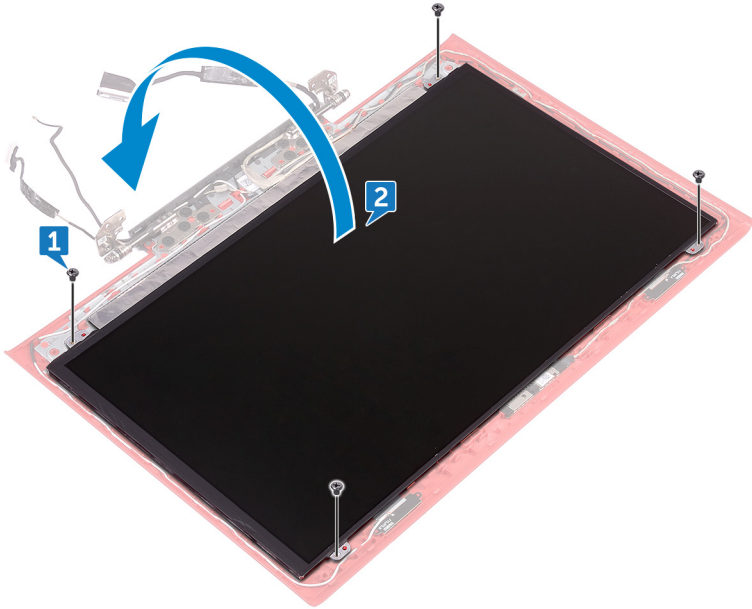
MERK: Disse instruksjonene gjelder bare bærbare maskiner uten berøringsskjerm.

- 1 Ta av [bunndekslet](#).
- 2 Ta ut [batteriet](#)
- 3 Ta av [bakdekslet](#).
- 4 Ta ut [trådløskortet](#).
- 5 Følg fremgangsmåten fra trinn 1 til trinn 8 i "[Ta av håndleddstøtten og tastaturenheten](#)".
- 6 Ta av [skjermenheten](#).
- 7 Ta av [skjermmrammen](#).
- 8 Ta av [skjermhengslene](#).

Fremgangsmåte

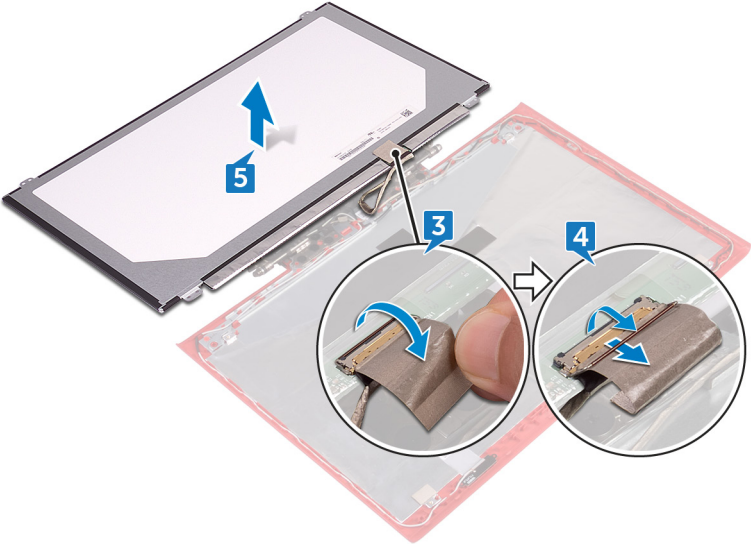
- 1 Fjern de fire skruene (m2x2,5) som fester skjermpanelet til skjermens bakdeksel.

-
- 2 Løft skjermpanelet forsiktig, og snu det opp-ned.



-
-
- 3 Fjern teipen som fester skjermkabelen til skjermpanelet.
- 4 Åpne låsen, og koble skjermkabelen fra skjermpanelet.

5 Løft skjermen ut av skjermens baksdeksel.



Sette på skjermpanelet



ADVARSEL: Før du gjør noe arbeid inne i datamaskinen, må du lese sikkerhetsinformasjonen som fulgte med datamaskinen, og følge trinnene i [Før du arbeider inne i datamaskinen](#). Etter at du har arbeidet inne i datamaskinen, må du følge instruksjonene i [Etter du arbeider inne i datamaskinen](#). Hvis du vil ha mer informasjon om gode sikkerhetsrutiner, kan du gå til nettsiden på www.dell.com/regulatory_compliance.

Fremgangsmåte

- 1 Skyv skjermkabelen inn i kontakten på skjermpanelet, og lukk låsen for å feste kabelen.
- 2 Fest teipen som fester skjermkabelen til skjermpanelet.
- 3 Snu skjermpanelet, og plasser det forsiktig på skjermens bakdeksel.
- 4 Juster skruehullene på skjermpanelet etter skruehullene på skjermens bakdeksel.
- 5 Skru ut de fire skruene (M2x2,5) som fester skjermpanelet til skjermens bakdeksel.

Etter jobben

- 1 Sett på plass [skjermhengslene](#).
- 2 Sett på [skjermrammen](#).
- 3 Sett på [skjermenheten](#).
- 4 Følg fremgangsmåten fra trinn 3 til trinn 9 i "[Sette inn håndleddstøtten og tastaturenheten](#)".
- 5 Sett inn [trådløskortet](#).
- 6 Sett på det [bakre dekslet](#).
- 7 Sett inn [batteriet](#).
- 8 Sett på [bunndekselet](#).

Fjerne skjermkabelen



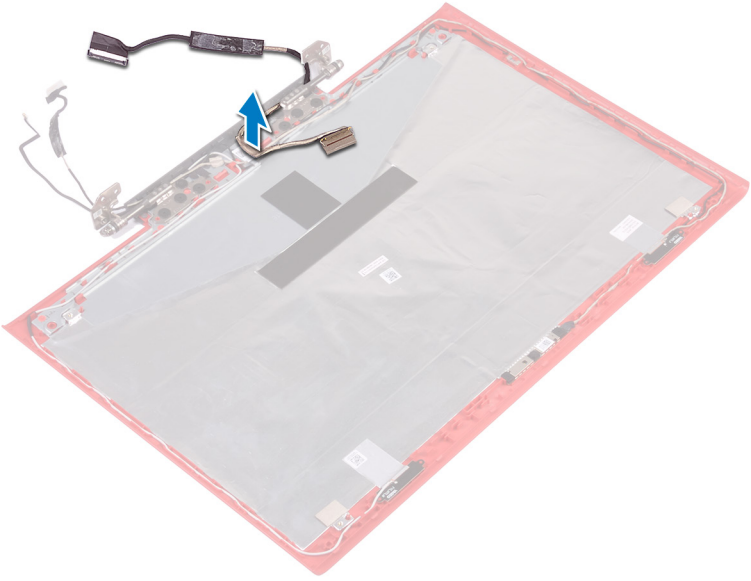
ADVARSEL: Før du gjør noe arbeid inne i datamaskinen, må du lese sikkerhetsinformasjonen som fulgte med datamaskinen, og følge trinnene i [Før du arbeider inne i datamaskinen](#). Etter at du har arbeidet inne i datamaskinen, må du følge instruksjonene i [Etter du arbeider inne i datamaskinen](#). Hvis du vil ha mer informasjon om gode sikkerhetsrutiner, kan du gå til nettsiden på www.dell.com/regulatory_compliance.

Før jobben

- 1 Ta av [bunndekslet](#).
- 2 Ta ut [batteriet](#)
- 3 Ta av [bakdekslet](#).
- 4 Ta ut [trådløskortet](#).
- 5 Følg fremgangsmåten fra trinn 1 til trinn 8 i "[Ta av håndleddstøtten og tastaturenheten](#)".
- 6 Ta av [skjermenheten](#).
- 7 Ta av [skjermrammen](#).
- 8 Ta av [skjermhengslene](#).
- 9 Fjern [skjermpanelet](#).

Fremgangsmåte

Ta skjermkabelen ut av kabelføringen, og løsne den fra skjermens bakdeksel.



Sette inn skjermkabelen



ADVARSEL: Før du gjør noe arbeid inne i datamaskinen, må du lese sikkerhetsinformasjonen som fulgte med datamaskinen, og følge trinnene i [Før du arbeider inne i datamaskinen](#). Etter at du har arbeidet inne i datamaskinen, må du følge instruksjonene i [Etter du arbeider inne i datamaskinen](#). Hvis du vil ha mer informasjon om gode sikkerhetsrutiner, kan du gå til nettsiden på www.dell.com/regulatory_compliance.

Fremgangsmåte

Fest og før skjermkabelen i henhold til kabelføringen på skjermens bakdeksel.

Etter jobben

- 1 Sett på plass [skjermpanelet](#).
- 2 Sett på plass [skjermhengslene](#).
- 3 Sett på [skjermrammen](#).
- 4 Sett på [skjermenheten](#).
- 5 Følg fremgangsmåten fra trinn 3 til trinn 9 i "[Sette inn håndleddstøtten og tastaturenheten](#)".
- 6 Sett inn [trådløskortet](#).
- 7 Sett på det [bakre dekslet](#).
- 8 Sett inn [batteriet](#).
- 9 Sett på [bunndekselet](#).

Fjerne kameraet



ADVARSEL: Før du gjør noe arbeid inne i datamaskinen, må du lese sikkerhetsinformasjonen som fulgte med datamaskinen, og følge trinnene i [Før du arbeider inne i datamaskinen](#). Etter at du har arbeidet inne i datamaskinen, må du følge instruksjonene i [Etter du arbeider inne i datamaskinen](#). Hvis du vil ha mer informasjon om gode sikkerhetsrutiner, kan du gå til nettsiden på www.dell.com/regulatory_compliance.

Før jobben



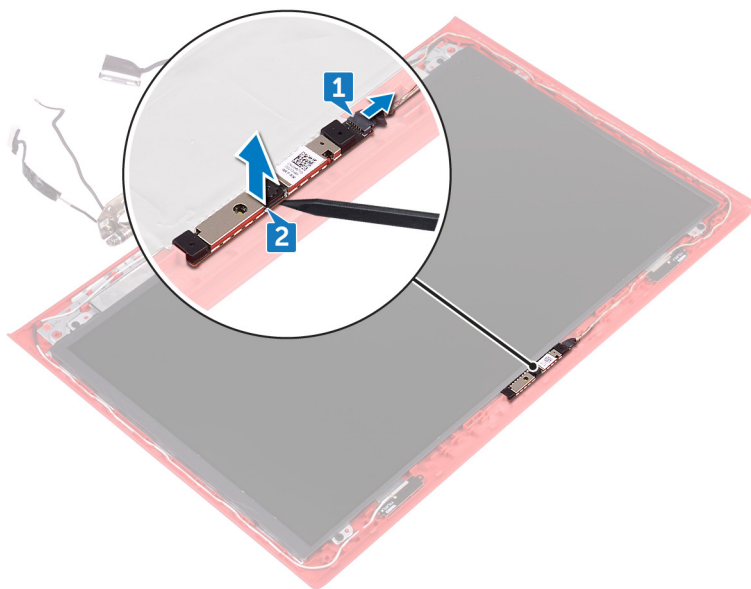
MERK: Disse instruksjonene gjelder bare bærbare maskiner uten berøringsskjerm.

- 1 Ta av [bunndekslet](#).
- 2 Ta ut [batteriet](#)
- 3 Ta av [bakdekslet](#).
- 4 Ta ut [trådløskortet](#).
- 5 Følg fremgangsmåten fra trinn 1 til trinn 8 i "[Ta av håndleddstøtten og tastaturenheten](#)".
- 6 Ta av [skjermenheten](#).
- 7 Ta av [skjermmrammen](#).

Fremgangsmåte

- 1 Bruk uttrekkstappen til å koble kamerakabelen fra kameraet.

- 2** Bruk plastspissen til å løfte kameraet forsiktig av skjermens bakdeksel.



Sette inn kameraet



ADVARSEL: Før du gjør noe arbeid inne i datamaskinen, må du lese sikkerhetsinformasjonen som fulgte med datamaskinen, og følge trinnene i [Før du arbeider inne i datamaskinen](#). Etter at du har arbeidet inne i datamaskinen, må du følge instruksjonene i [Etter du arbeider inne i datamaskinen](#). Hvis du vil ha mer informasjon om gode sikkerhetsrutiner, kan du gå til nettsiden på www.dell.com/regulatory_compliance.

Fremgangsmåte

- 1 Bruk justeringspinnene til å feste kameraet til skjermens bakdeksel.
- 2 Koble kamerakabelen til kameraet.

Etter jobben

- 1 Sett på [skjermmrammen](#).
- 2 Sett på [skjermenheten](#).
- 3 Følg fremgangsmåten fra trinn 3 til trinn 9 i "[Sette inn håndleddstøtten og tastaturenheten](#)".
- 4 Sett inn [trådløskortet](#).
- 5 Sett på det [bakre dekslet](#).
- 6 Sett inn [batteriet](#).
- 7 Sett på [bunndekselet](#).

Fjerne skjermens bakdeksel og antenneenheten



ADVARSEL: Før du gjør noe arbeid inne i datamaskinen, må du lese sikkerhetsinformasjonen som fulgte med datamaskinen, og følge trinnene i [Før du arbeider inne i datamaskinen](#). Etter at du har arbeidet inne i datamaskinen, må du følge instruksjonene i [Etter du arbeider inne i datamaskinen](#). Hvis du vil ha mer informasjon om gode sikkerhetsrutiner, kan du gå til nettsiden på www.dell.com/regulatory_compliance.

Før jobben

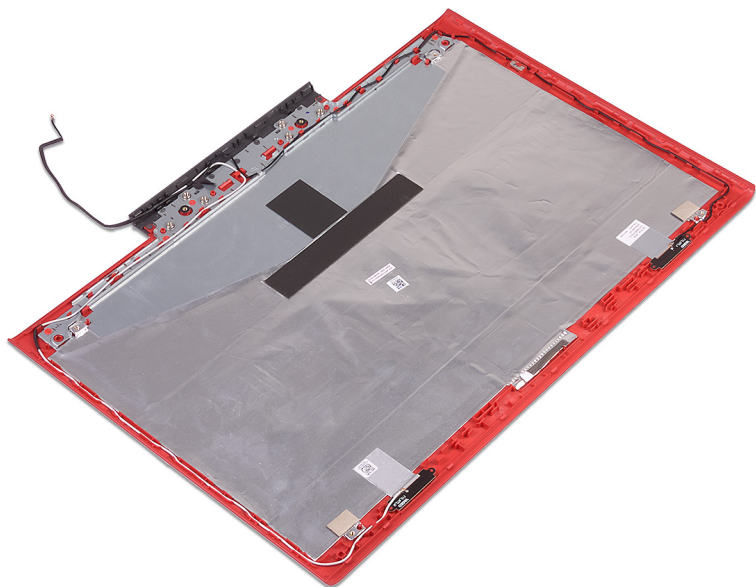
- 1 Ta av [bunndekslet](#).
- 2 Ta ut [batteriet](#).
- 3 Ta ut [trådløskortet](#).
- 4 Ta av [bakdekslet](#).
- 5 Følg fremgangsmåten fra trinn 1 til trinn 8 i "[Ta av håndleddstøtten og tastaturenheten](#)".
- 6 Ta av [skjermenheten](#).
- 7 Ta av [skjermrammen](#).
- 8 Ta av [skjermhengslene](#).
- 9 Fjern [skjermpanelet](#).
- 10 Fjern [skjermkabelen](#).
- 11 Ta ut [kameraet](#).

Fremgangsmåte

- 1 Noter deg hvordan kamerakabelen er lagt, og ta kabelen ut av kabelføringen på skjermens bakdeksel og antenneenhet.



- 2 Etter at trinnene ovenfor er utført, sitter vi igjen med skjermens bakdeksel og antenneenheten.



Sette på skjermens bakdeksel og antenneenheten



ADVARSEL: Før du gjør noe arbeid inne i datamaskinen, må du lese sikkerhetsinformasjonen som fulgte med datamaskinen, og følge trinnene i [Før du arbeider inne i datamaskinen](#). Etter at du har arbeidet inne i datamaskinen, må du følge instruksjonene i [Etter du arbeider inne i datamaskinen](#). Hvis du vil ha mer informasjon om gode sikkerhetsrutiner, kan du gå til nettsiden på www.dell.com/regulatory_compliance.

Fremgangsmåte

Plasser bakdekslet på skjermen og antenneenheten på en jevn flate.

Etter jobben

- 1 Sett inn [kameraet](#).
- 2 Sett inn [skjermkabelen](#).
- 3 Sett på plass [skjermpanelet](#).
- 4 Sett på plass [skjermhengslene](#).
- 5 Sett på [skjermrammen](#).
- 6 Sett på [skjermenheten](#).
- 7 Følg fremgangsmåten fra trinn 3 til trinn 9 i "[Sette inn håndleddstøtten og tastaturenheten](#)".
- 8 Sett på det [bakre dekslet](#).
- 9 Sett inn [trådløskortet](#).
- 10 Sett inn [batteriet](#).
- 11 Sett på [bunndekslet](#).

Flash-oppdatere BIOS

Det kan være nødvendig å flash-oppdatere BIOS når en oppdatering er tilgjengelig, eller når hovedkortet er blitt skiftet ut. Slik oppdaterer (Flasher) du BIOS:

- 1 Slå på datamaskinen.
- 2 Gå til www.dell.com/support.
- 3 Klikk på **Product Support (Produktstøtte)**, oppgi servicekoden til datamaskinen, og klikk på **Submit (Send)**.
 **MERK: Hvis du ikke har datamaskinens servicekode, kan du bruke funksjonen automatisk påvisning eller manuelt søk etter datamaskinmodellen.**
- 4 Klikk på **Drivers & downloads (Drivere og nedlastinger)** → **Find it myself (Finn det selv)**.
- 5 Velg operativsystemet som er installert på din datamaskin.
- 6 Bla nedover på siden, og utvid **BIOS**.
- 7 Klikk på **Download File (Last ned fil)** for å laste ned den siste versjonen av BIOS til datamaskinen.
- 8 Gå til mappen der du lagret BIOS-oppdateringsfilen etter at nedlastingen er ferdig.
- 9 Dobbeltklikk på ikonet til oppdateringsfilen for BIOSen, og følg veiledningen på skjermen.

Diagnostikk

Strøm og batteristatuslampe / harddiskens aktivitetslampe: Angir batteriets ladestatus eller aktivitet på harddisken.



MERK: Trykk på Fn+H for å veksle dette lyset mellom strøm og lys for batteristatus og harddiskaktivitet.

Aktivitetslampe for harddisk

Slår på når datamaskinen leser fra eller skriver til harddisken.

Strøm- og batteristatuslampe

Indikerer strøm- og batteriladestatus

Lyser hvit - Strømadapteren er koblet til, og batteriet er mer enn 5 % ladet.

Gult - Datamaskinen kjører på batteri, og batteriet er mindre enn 5 % ladet.

Av

- Strømadapteren er koblet til og batteriet er fulladet.
- Datamaskinen kjører på batteri, og batteriet er mer enn 5% ladet.
- Datamaskinen er i hvilemodus, dvalemodus eller slått av.

Strøm og batteri-statuslampen blinker gult sammen med pipekoder som indikerer feil.

For eksempel, strøm og batteristatuslampen blinker gult to ganger etterfulgt av en pause, og deretter blinker hvitt tre ganger etterfulgt av en pause. Dette 2,3 mønsteret fortsetter til datamaskinen er slått av som indikerer at ingen minne eller RAM er oppdaget.

Følgende tabell viser ulike lysmønstre og hva de indikerer.

Tabell 3. Diagnostikk

Lysmønstre	Problembeskrivelse
2,1	CPU-feil
2,2	Hovedkort: BIOS- og ROM-feil
2,3	Finner ikke noe minne eller RAM
2,4	Minne- eller RAM-feil
2,5	Ugyldig minne som er installert
2,6	Hovedkort- eller brikkesettfeil

Lysmønstre	Problembeskrivelse
2,7	LCD-feil
3,1	CMOS-batterifeil
3,2	PCI / Feil på skjermkort
3,3	Gjenopprettingsbilde ikke funnet
3,4	Gjenopprettingsbilde funnet, men ugyldig

Datamaskinen kan avgi en serie med lydsignaler under oppstart hvis feil eller problemer ikke vises på skjermen. De gjentatte signalkodene kan hjelpe brukeren til å feilsøke problemer med datamaskinen.

Statuslampe for kamera: Indikerer om kameraet er i bruk.

- Lyser hvit - Kameraet er i bruk.
- Av - Kameraet er ikke i bruk.

Caps Lock status lys: Indikerer om Caps Lock er aktivert eller deaktivert.

- Lyser hvit - Caps Lock er aktivert.
- Av - Caps Lock deaktivert.

Få hjelp og kontakte Dell

Selvhjelpsressurer

Du kan finne informasjon og få hjelp om Dells produkter og tjenester ved bruk av disse elektroniske selvhjelpsressursene:

Tabell 4. Selvhjelpsressurer

Informasjon om Dells produkter og tjenester

www.dell.com

Dell Help & Support (hjelp og støtte)-app



Tips



Kontakt kundestøtte

Skriv `Help and Support` i Windows-søket, og trykk på Enter.

Online-hjelp for operativsystemet

www.dell.com/support/windows

www.dell.com/support/linux

Feilsøkinginformasjon, bruksanvisninger, oppsettsinstruksjoner, produktspesifikasjoner, tekniske hjelpeblokker, drivere, programvareoppdateringer osv.

www.dell.com/support

Artikler i Dells kunnskapsbase for en rekke problemstillinger.

- 1 Gå til www.dell.com/support.
- 2 Skriv inn emne eller nøkkelord i **søkefeltet**.
- 3 Klikk på **Search** (Søk) for å finne relaterte artikler.

Lær om og gjør deg kjent med følgende informasjon om produktet ditt:

Se *Me and My Dell* (Meg og min Dell) på www.dell.com/support/manuals.

- Produktspesifikasjoner

- Operativsystem
- Sette opp og bruke produktet
- Sikkerhetskopiering av data
- Feilsøking og diagnostikk
- Fabrik- og systemgjenoppsett
- BIOS-informasjon

For å finne *Me and My Dell* (Meg og min Dell) som er relevante for produktet, finn produktet ved å gjøre ett av følgende:

- Velg **Detect Product (Oppdag produkt)**.
- Finn produktet i rullegardinmenyen under **View Products (Vis produkter)**.
- Skriv inn **Service Tag number** (servicemerkenummer) eller **Product ID** (produkt-ID) i søkelinjen.

Kontakte Dell

Se www.dell.com/contactdell for å kontakte Dell om salg, teknisk støtte eller problemer i forbindelse med kundetjenester.



MERK: Tilgjengelighet varierer etter land og produkt, og noen tjenester er kanskje ikke tilgjengelige i ditt land.



MERK: Hvis du ikke har en aktiv Internett-tilkobling, kan du finne kontaktinformasjon på fakturaen, følgeseddelen, regningen eller i Dells produktkatalog.