


# الطراز Inspiron 15 7000 Gaming


## دليل الخدمة




طراز الكمبيوتر: **Inspiron 15-7567**  
النموذج الرقمي: **P65F**  
النوع الرقمي: **P65F001**

# الملاحظات والتبهيّات والتحذيرات

ملاحظة: تشير كلمة "ملاحظة" إلى معلومات هامة تساعدك على تحقيق أقصى استفادة من المنتج الخاص بك. 

تنبيه: تشير كلمة "تنبيه" إما إلى احتمال حدوث تلف بالأجهزة أو فقدان للبيانات، كما تعلمك بكيفية تجنب المشكلة. 

تحذير: تشير كلمة "تحذير" إلى احتمال حدوث ضرر بالممتلكات أو التعرض لإصابة جسدية أو الوفاة. 

حقوق الطبع والنشر © لعام 2016 محفوظة لشركة Dell Inc. أو الشركات التابعة لها. جميع الحقوق محفوظة. علامة Dell و EMC والعلامات التجارية الأخرى هي علامات تجارية لشركة Dell Inc. أو الشركات التابعة لها. والعلامات التجارية الأخرى قد تكون علامات تجارية لملاكها.

11 - 2016

مراجعة A00

# جدول المحتويات

## 10 ..... قبل العمل داخل جهاز الكمبيوتر الخاص بك

10 ..... قبل البدء

10 ..... تعليمات السلامة

11 ..... الأدوات الموصى باستخدامها

11 ..... قائمة المسامير اللولبية

## 14 ..... بعد العمل داخل جهاز الكمبيوتر الخاص بك

## 15 ..... إزالة غطاء القاعدة

15 ..... الإجراءات

## 17 ..... إعادة وضع غطاء القاعدة

17 ..... الإجراءات

## 18 ..... إخراج البطارية

18 ..... المتطلبات الأساسية

18 ..... الإجراءات

## 20 ..... إعادة وضع البطارية

20 ..... الإجراءات

20 ..... المتطلبات التالية

## 21 ..... إزالة وحدات الذاكرة

21 ..... المتطلبات الأساسية

21 ..... الإجراءات

**23** .....إعادة وضع وحدات الذاكرة

23.....الإجراء

24.....المتطلبات التالية

**25** .....إزالة محرك الأقراص الثابتة

25.....المتطلبات الأساسية

25.....الإجراء

**28** .....إعادة وضع محرك الأقراص الثابتة

28.....الإجراء

28.....المتطلبات التالية

**29** .....إزالة محرك الحالة الثابتة

29.....المتطلبات الأساسية

29.....الإجراء

**31** .....إعادة وضع محرك الحالة الثابتة

31.....الإجراء

32.....المتطلبات التالية

**33** .....إزالة البطاقة اللاسلكية

33.....المتطلبات الأساسية

33.....الإجراء

**35** .....إعادة تركيب البطاقة اللاسلكية

35.....الإجراء

36.....المتطلبات التالية

**37** .....إزالة البطارية الخلية المصغرة

37.....المتطلبات الأساسية

37.....الإجراء

**39**.....إعادة تركيب البطارية الخلوية المصغرة

39.....الإجراء

39.....المتطلبات التالية

**40**.....إزالة الغطاء الخلفي

40.....المتطلبات الأساسية

40.....الإجراء

**42**.....إعادة وضع الغطاء الخلفي

42.....الإجراء

42.....المتطلبات التالية

**43**.....إزالة مجموعة مسند راحة اليد ولوحة المفاتيح

43.....المتطلبات الأساسية

43.....الإجراء

**49**.....إعادة وضع مجموعة مسند راحة اليد ولوحة المفاتيح

49.....الإجراء

49.....المتطلبات التالية

**50**.....إزالة لوحة I/O (الإدخال/الإخراج)

50.....المتطلبات الأساسية

50.....الإجراء

**52**.....إعادة وضع لوحة الإدخال/الإخراج

52.....الإجراء

52.....المتطلبات التالية

**53**.....إزالة المراوح

53.....المتطلبات الأساسية

53.....الإجراء

**56** .....إعادة تركيب المراوح

56.....الإجراء

56.....المتطلبات التالية

**57** .....إزالة لوحة مؤشر الحالة

57.....المتطلبات الأساسية

57.....الإجراء

**59** .....إعادة وضع لوحة ضوء الحالة

59.....الإجراء

59.....المتطلبات التالية

**60** .....إزالة مكبرات الصوت

60.....المتطلبات الأساسية

60.....الإجراء

**62** .....إعادة وضع مكبرات الصوت

62.....الإجراء

62.....المتطلبات التالية

**63** .....إزالة لوحة زر التشغيل

63.....المتطلبات الأساسية

63.....الإجراء

**65** .....إعادة تركيب لوحة زر التشغيل

65.....الإجراء

65.....المتطلبات التالية

**66** .....إزالة لوحة اللمس

66.....المتطلبات الأساسية

66.....الإجراء

**68.....إعادة تركيب لوحة اللمس**

68.....الإجراء

68.....المتطلبات التالية

**69.....إزالة لوحة النظام**

69.....المتطلبات الأساسية

69.....الإجراء

**74.....إعادة تركيب لوحة النظام**

74.....الإجراء

74.....المتطلبات التالية

**76.....إزالة المشتت الحراري**

76.....المتطلبات الأساسية

76.....الإجراء

**78.....إعادة وضع المشتت الحراري**

78.....الإجراء

78.....المتطلبات التالية

**79.....إزالة منفذ مهائى التيار**

79.....المتطلبات الأساسية

79.....الإجراء

**81.....إعادة وضع منفذ مهائى التيار**

81.....الإجراء

81.....المتطلبات التالية

**82.....إزالة مجموعة الشاشة**

82.....المتطلبات الأساسية

82.....الإجراء

**86 .....إعادة وضع مجموعة الشاشة**

86.....الإجراء

86.....المتطلبات التالية

**87 .....إزالة إطار الشاشة**

87.....المتطلبات الأساسية

87.....الإجراء

**89 .....إعادة وضع إطار الشاشة**

89.....الإجراء

89.....المتطلبات التالية

**90 .....إزالة مفصلات الشاشة**

90.....المتطلبات الأساسية

90.....الإجراء

**92 .....إعادة وضع مفصلات الشاشة**

92.....الإجراء

92.....المتطلبات التالية

**93 .....إزالة لوحة الشاشة**

93.....المتطلبات الأساسية

93.....الإجراء

**96 .....إعادة وضع لوحة الشاشة**

96.....الإجراء

96.....المتطلبات التالية

**97 .....إزالة كبل الشاشة**

97.....المتطلبات الأساسية



97.....الإجراء

<b>99</b>	<b>إعادة وضع كبل الشاشة</b>
99	الإجراء
99	المتطلبات التالية
<b>100</b>	<b>إزالة الكاميرا</b>
100	المتطلبات الأساسية
100	الإجراء
<b>102</b>	<b>إعادة وضع الكاميرا</b>
102	الإجراء
102	المتطلبات التالية
<b>103</b>	<b>إزالة الغطاء الخلفي للشاشة ومجموعة الهوائي</b>
103	المتطلبات الأساسية
104	الإجراء
<b>106</b>	<b>إعادة وضع الغطاء الخلفي للشاشة ومجموعة الهوائي</b>
106	الإجراء
106	المتطلبات التالية
<b>107</b>	<b>تحديث نظام الإدخال والإخراج الأساسي (BIOS)</b>
<b>108</b>	<b>التشخيصات</b>
<b>110</b>	<b>الحصول على المساعدة والاتصال بشركة Dell</b>
110	موارد المساعدة الذاتية
111	الاتصال بشركة Dell

# قبل العمل داخل جهاز الكمبيوتر الخاص بك

ملاحظة: قد تختلف الصور الموجودة في هذا المستند عن جهاز الكمبيوتر الخاص بك وذلك حسب التكوين الذي طلبته.


## قبل البدء

- 1 احفظ جميع الملفات المفتوحة وأغلقها وقم بإنهاء جميع التطبيقات المفتوحة.
- 2 قم بإيقاف تشغيل جهاز الكمبيوتر الخاص بك. قم بالنقر على **Start (ابداً)** ←  التيار ← إيقاف التشغيل.
- 3 ملاحظة: إذا كنت تستخدم نظام تشغيل آخر، فانظر مستندات نظام التشغيل لديك لمعرفة تعليمات إيقاف التشغيل. 
- 4 فصل جهاز الكمبيوتر الخاص بك وكافة الأجهزة المتصلة به من مأخذ التيار الكهربائي الخاصة بهم.
- 5 فصل كل أجهزة الشبكة والملحقات الطرفية المتصلة، مثل لوحة المفاتيح والماوس والشاشة من جهاز الكمبيوتر الخاص بك.
- 6 قم بإزالة أي بطاقة وسائط وأي أقراص ضوئية من جهاز الكمبيوتر الخاص بك، إن وجدت.
- 6 أغلق شاشة العرض، ثم ألقب الكمبيوتر.


## تعليمات السلامة

استعن بتوجيهات السلامة التالية لمساعدتك على حماية جهاز الكمبيوتر الخاص بك من أي تلف محتمل، وللمساعدة كذلك على ضمان سلامتك الشخصية.

 تحذير: قبل أن تبدأ العمل بداخل الكمبيوتر، يرجى قراءة معلومات الأمان الواردة مع جهاز الكمبيوتر. لمزيد من أفضل ممارسات السلامة، انظر الصفحة الرئيسية الخاصة بالتوافق التنظيمي على [www.dell.com/regulatory\\_compliance](http://www.dell.com/regulatory_compliance).

 تحذير: قم بفصل جميع مصادر الطاقة قبل فتح غطاء الكمبيوتر أو اللوحات. بعد الانتهاء من العمل داخل جهاز الكمبيوتر، قم بإعادة وضع جميع الأغشية واللوحات والمسامير اللولبية قبل التوصيل بمأخذ تيار كهربائي.

 تنبيه: لتجنب إتلاف جهاز الكمبيوتر، تأكد من أن سطح العمل مستويًا ونظيفًا.

 تنبيه: لتجنب إتلاف المكونات والبطاقات، تعامل معها من الحواف وتجنب لمس السنون ونقاط التلامس.

تنبية: ينبغي لك فقط إجراء استكشاف الأخطاء وحلها والإصلاحات كما هو مصرح به أو موجه من قبل فريق المساعدة الفنية التابع لشركة Dell. فالتلف الناتج عن إجراء الصيانة بمعرفة شخص غير مصرح له من شركة Dell لا يغطيه الضمان. انظر تعليمات السلامة الواردة مع المنتج أو على [www.dell.com/regulatory\\_compliance](http://www.dell.com/regulatory_compliance).

تنبية: قبل لمس أي شيء بداخل الكمبيوتر، قم بتأريض نفسك عن طريق لمس سطح معدني غير مطلي، مثل السطح المعدني الموجود في الجزء الخلفي من الكمبيوتر. أثناء العمل، قم بلمس سطح معدني غير مطلي من وقت لآخر لتبديد الكهرباء الإستاتيكية، والتي قد تضر بالمكونات الداخلية.

تنبية: عندما تقوم بفصل أحد الكابلات، قم بسحبها من الموصل أو لسان الجذب، وليس من الكابل نفسه. تحتوي بعض الكابلات على موصلات مزودة بالسنة قفل أو مسامير لولبية إبهامية يلزم فكها قبل فصل الكابل. وعند فصل الكابلات، حافظ على محاذاتها بالتساوي لتجنب ثني أي من سنون الموصلات. وعند توصيل الكابلات، تأكد من أن المنافذ والموصلات قد تم توجيهها ومحاذاتها بشكل صحيح.

تنبية: اضغط على أي بطاقات مُركبة وأخرجها من قارئ بطاقات الوسائط.

## الأدوات الموصى باستخدامها

قد تحتاج الإجراءات الواردة في هذا المستند إلى وجود الأدوات التالية:

- مفك فيليبس
- مفك #8 Torx (T8)
- مخطاط بلاستيكي








## قائمة المسامير اللولبية

يوضح الجدول التالي قائمة المسامير اللولبية التي يتم استخدامها لتثبيت مكونات مختلفة في مجموعة مسند راحة اليد ولوحة المفاتيح.


جدول 1. قائمة المسامير اللولبية

المكون	مثبت به	نوع المسمار اللولبي	الكمية	صورة مسمار لولبي
البطارية	قاعدة الكمبيوتر	M2x4 T8	5	
محرك الأقراص الثابتة	قاعدة الكمبيوتر	M2.5x3 نوع السلم	4	

المكون	مثبت بـ	نوع المسمار اللولبي	الكمية	صورة مسمار لولبي
حامل محرك الأقراص الثابتة	محرك الأقراص الثابتة	M3x3	4	
محرك أقراص الحالة الثابتة	قاعدة الكمبيوتر	M2x3	1	
حامل البطاقة اللاسلكية	قاعدة الكمبيوتر	M2x3	1	
الغطاء الخلفي	قاعدة الكمبيوتر	M2x3 رأس كبيرة	4	
مجموعة مسند راحة اليدين ولوحة المفاتيح	قاعدة الكمبيوتر	M2.5x5	15	
مجموعة مسند راحة اليدين ولوحة المفاتيح	قاعدة الكمبيوتر	M2.5x8	2	
لوحة الإدخال/ الإخراج	قاعدة الكمبيوتر	M2x3	2	
المروحة	قاعدة الكمبيوتر	M2x3	6	
حامل منفذ مهائئ التيار	قاعدة الكمبيوتر	M2x3	4	
لوحة مصباح الحالة	قاعدة الكمبيوتر	M2x3	2	
مكبر الصوت	قاعدة الكمبيوتر	M2x3 رأس كبيرة	6	
لوحة زر التشغيل	مجموعة مسند راحة اليدين ولوحة المفاتيح	M2x2.5	2	
لوحة اللمس	مجموعة مسند راحة اليدين ولوحة المفاتيح	M2x2	4	
حامل كابل الشاشة	لوحة النظام	M2x3	1	

المكون	مثبت به	نوع المسمار اللولبي	الكمية	صورة مسمار لولبي
لوحة النظام	قاعدة الكمبيوتر	M2x3	2	
المشنت الحراري	لوحة النظام	M2x3	6	
مجموعة الشاشة	قاعدة الكمبيوتر	M2x3	2	
مجموعة الشاشة	قاعدة الكمبيوتر	M2.5x5	2	
مجموعة الشاشة	قاعدة الكمبيوتر	M2.5x5	2	
مفصلات الشاشة	غطاء الشاشة الخلفي	M2.5x2.5	8	
لوحة الشاشة	غطاء الشاشة الخلفي	M2x2.5	4	

# بعد العمل داخل جهاز الكمبيوتر الخاص بك

تنبيه: قد يؤدي ترك المسامير اللولبية المتناثرة أو المفكوكة داخل جهاز الكمبيوتر إلى إلحاق الضرر بجهاز الكمبيوتر الخاص بك بشدة. 

- 1 قم بإعادة تركيب جميع المسامير اللولبية وتأكد من عدم وجود مسامير لولبية مفكوكة بداخل جهاز الكمبيوتر الخاص بك.
- 2 قم بتوصيل أي أجهزة خارجية أو أجهزة طرفية أو كابلات قمت بإزالتها قبل العمل داخل جهاز الكمبيوتر الخاص بك.
- 3 قم بإعادة وضع أي بطاقات وسائط أو أقراص أو أي أجزاء أخرى قمت بإزالتها قبل العمل داخل جهاز الكمبيوتر الخاص بك.
- 4 قم بتوصيل جهاز الكمبيوتر الخاص بك وجميع الأجهزة المتصلة بالمنافذ الكهربائية الخاصة بها.
- 5 قم بتشغيل جهاز الكمبيوتر الخاص بك.

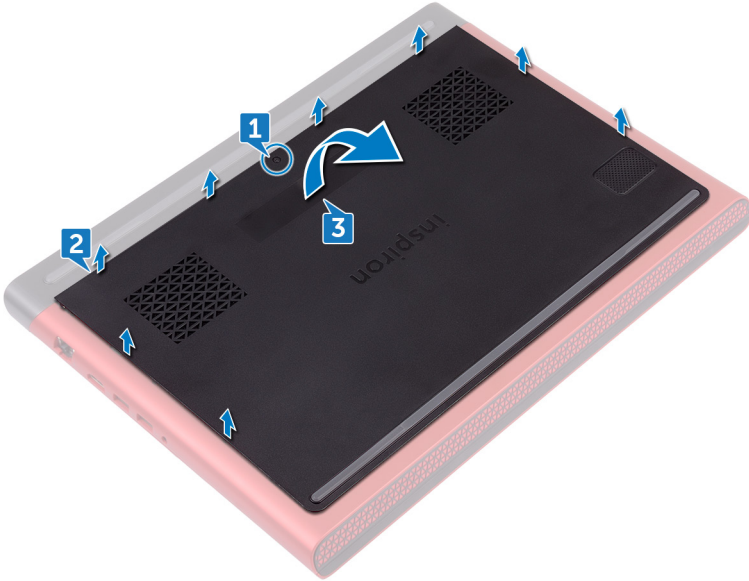
# إزالة غطاء القاعدة

تحذير: قبل أن تبدأ العمل بداخل جهاز الكمبيوتر، اقرأ معلومات الأمان الواردة مع جهاز الكمبيوتر واتبع الخطوات الواردة في **قبل العمل داخل جهاز الكمبيوتر الخاص بك**. بعد الانتهاء من العمل بداخل جهاز الكمبيوتر، اتبع التعليمات الواردة في **بعد العمل داخل جهاز الكمبيوتر الخاص بك**. لمزيد من أفضل ممارسات السلامة، انظر الصفحة الرئيسية الخاصة بالتوافق التنظيمي على [www.dell.com/regulatory\\_compliance](http://www.dell.com/regulatory_compliance).

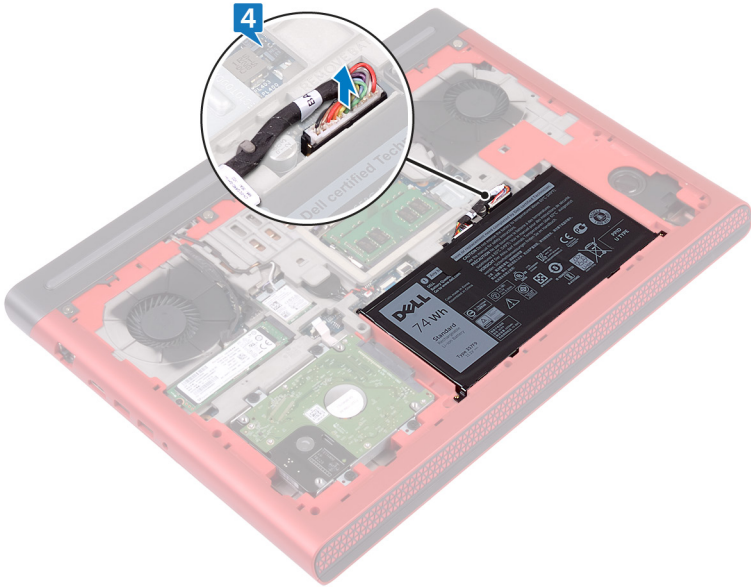


## الإجراء

- 1 قم بفك المسامير المثبتة لغطاء القاعدة في قاعدة الكمبيوتر.
- 2 باستخدام أطراف أصابعك، ارفع غطاء القاعدة برفق لتحرير الألسنة من الفتحات الموجودة في قاعدة الكمبيوتر.
- 3 ارفع غطاء القاعدة من قاعدة الكمبيوتر.



#### 4 افصل كابل البطارية من لوحة النظام.



# إعادة وضع غطاء القاعدة

تحذير: قبل أن تبدأ العمل بداخل جهاز الكمبيوتر، اقرأ معلومات الأمان الواردة مع جهاز الكمبيوتر واتبع الخطوات الواردة في **قبل العمل داخل جهاز الكمبيوتر الخاص بك**. بعد الانتهاء من العمل بداخل جهاز الكمبيوتر، اتبع التعليمات الواردة في **بعد العمل داخل جهاز الكمبيوتر الخاص بك**. لمزيد من أفضل ممارسات السلامة، انظر الصفحة الرئيسية الخاصة بالتوافق التنظيمي على [www.dell.com/regulatory\\_compliance](http://www.dell.com/regulatory_compliance).



## الإجراء

- 1 قم بتوصيل كابل البطارية بلوحة النظام.
- 2 قم بتحريك الألسنة الموجودة على غطاء القاعدة إلى داخل الفتحات الموجودة في قاعدة الكمبيوتر وأدخل غطاء القاعدة في مكانه.
- 3 اربط المسامير المثبتة لغطاء القاعدة في قاعدة الكمبيوتر.

# إخراج البطارية

تحذير: قبل أن تبدأ العمل بداخل جهاز الكمبيوتر، اقرأ معلومات الأمان الواردة مع جهاز الكمبيوتر واتبع الخطوات الواردة في **قبل العمل داخل جهاز الكمبيوتر الخاص بك**. بعد الانتهاء من العمل بداخل جهاز الكمبيوتر، اتبع التعليمات الواردة في **بعد العمل داخل جهاز الكمبيوتر الخاص بك**. لمزيد من أفضل ممارسات السلامة، انظر الصفحة الرئيسية الخاصة بالتوافق التنظيمي على [www.dell.com/regulatory\\_compliance](http://www.dell.com/regulatory_compliance).



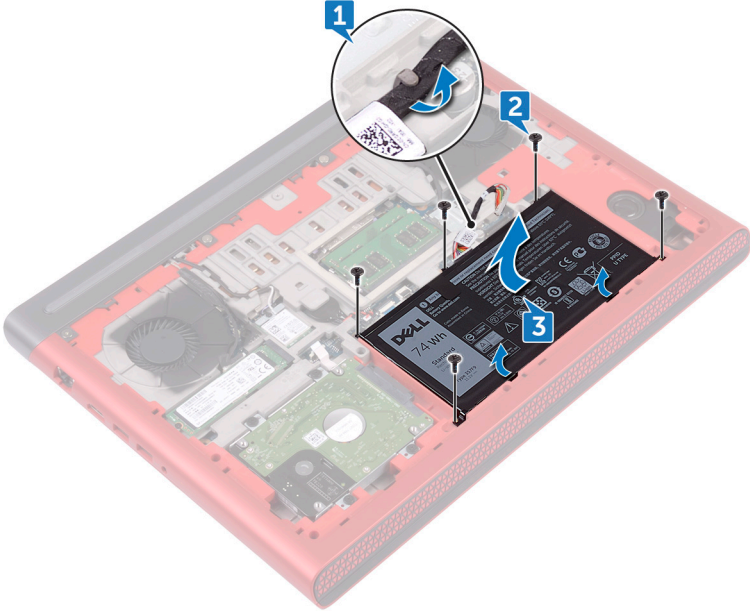
## المتطلبات الأساسية

قم بإزالة [غطاء القاعدة](#).

## الإجراء

- 1 قم بإزالة كابل البطارية من دليل التوجيه الموجود في قاعدة الكمبيوتر.
- 2 قم بإزالة المسامير اللولبية الخمسة (M2x4 T8) التي تثبت البطارية في قاعدة الكمبيوتر.

**3** قم برفع البطارية بزاوية خارج قاعدة الكمبيوتر.



**4** قم بقلب جهاز الكمبيوتر وافتح الشاشة، واضغط مع الاستمرار على زر التشغيل لمدة خمس ثوانٍ لتأريض لوحة النظام.

# إعادة وضع البطارية

تحذير: قبل أن تبدأ العمل بداخل جهاز الكمبيوتر، اقرأ معلومات الأمان الواردة مع جهاز الكمبيوتر واتبع الخطوات الواردة في **قبل العمل داخل جهاز الكمبيوتر الخاص بك**. بعد الانتهاء من العمل بداخل جهاز الكمبيوتر، اتبع التعليمات الواردة في **بعد العمل داخل جهاز الكمبيوتر الخاص بك**. لمزيد من أفضل ممارسات السلامة، انظر الصفحة الرئيسية الخاصة بالتوافق التنظيمي على [www.dell.com/regulatory\\_compliance](http://www.dell.com/regulatory_compliance).



## الإجراء

- 1 قم بإزاحة البطارية في الفتحة الموجودة في قاعدة الكمبيوتر وقم بمحاذاة فتحات المسامير اللولبية الموجودة في البطارية مع فتحات المسامير اللولبية الموجودة في قاعدة الكمبيوتر.
- 2 قم بإعادة وضع المسامير اللولبية الخمسة (M2x4 T8) التي تثبت البطارية في قاعدة الكمبيوتر.
- 3 قم بتوجيه كابل البطارية خلال أدلة التوجيه الموجودة في قاعدة الكمبيوتر.

## المتطلبات التالية

أعد وضع [غطاء القاعدة](#).

# إزالة وحدات الذاكرة

تحذير: قبل أن تبدأ العمل بداخل جهاز الكمبيوتر، اقرأ معلومات الأمان الواردة مع جهاز الكمبيوتر واتبع الخطوات الواردة في **قبل العمل داخل جهاز الكمبيوتر الخاص بك**. بعد الانتهاء من العمل بداخل جهاز الكمبيوتر، اتبع التعليمات الواردة في **بعد العمل داخل جهاز الكمبيوتر الخاص بك**. لمزيد من أفضل ممارسات السلامة، انظر الصفحة الرئيسية الخاصة بالتوافق التنظيمي على [www.dell.com/regulatory\\_compliance](http://www.dell.com/regulatory_compliance).



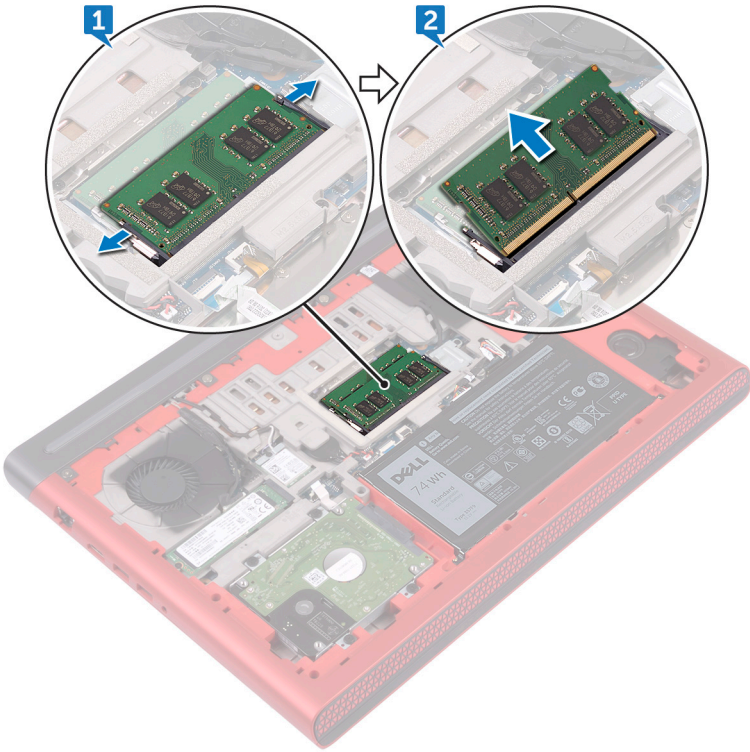
## المتطلبات الأساسية

قم بإزالة [غطاء القاعدة](#).

## الإجراء

- 1 استخدم أطراف أصابعك لفصل مشابك التثبيت الموجودة على طرفي فتحة وحدة الذاكرة بعناية حتى تبرز وحدة الذاكرة للخارج.

2 قم بإزالة وحدة الذاكرة من فتحة وحدة الذاكرة.



# إعادة وضع وحدات الذاكرة

تحذير: قبل أن تبدأ العمل بداخل جهاز الكمبيوتر، اقرأ معلومات الأمان الواردة مع جهاز الكمبيوتر واتبع الخطوات الواردة في **قبل العمل داخل جهاز الكمبيوتر الخاص بك**. بعد الانتهاء من العمل بداخل جهاز الكمبيوتر، اتبع التعليمات الواردة في **بعد العمل داخل جهاز الكمبيوتر الخاص بك**. لمزيد من أفضل ممارسات السلامة، انظر الصفحة الرئيسية الخاصة بالتوافق التنظيمي على [www.dell.com/regulatory\\_compliance](http://www.dell.com/regulatory_compliance).

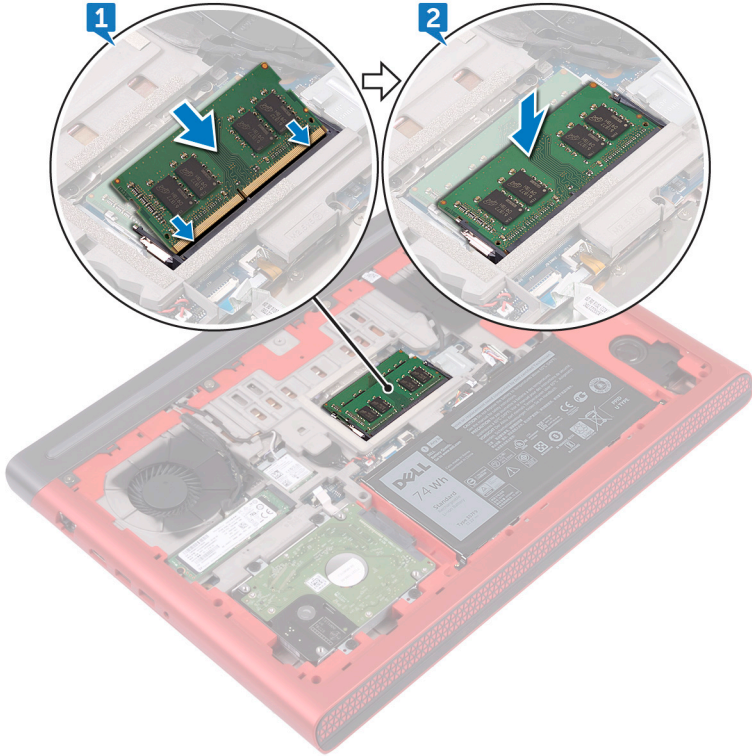


## الإجراء

1 قم بمحاذاة السن الموجود في وحدة الذاكرة مع اللسان الموجود في فتحة وحدة الذاكرة وقم بإزاحته بثبات في الفتحة بزاوية.

2 اضغط على وحدة الذاكرة حتى تستقر في مكانها وتصدر نكه.

ملاحظة: إذا لم تسمع صوت استقرار وحدة الذاكرة في موضعها، فقم بإزالتها وإعادة تركيبها.



## المتطلبات التالية

أعد وضع [غطاء القاعدة](#).

# إزالة محرك الأقراص الثابتة

تحذير: قبل أن تبدأ العمل بداخل جهاز الكمبيوتر، اقرأ معلومات الأمان الواردة مع جهاز الكمبيوتر واتبع الخطوات الواردة في **قبل العمل داخل جهاز الكمبيوتر الخاص بك**. بعد الانتهاء من العمل بداخل جهاز الكمبيوتر، اتبع التعليمات الواردة في **بعد العمل داخل جهاز الكمبيوتر الخاص بك**. لمزيد من أفضل ممارسات السلامة، انظر الصفحة الرئيسية الخاصة بالتوافق التنظيمي على [www.dell.com/regulatory\\_compliance](http://www.dell.com/regulatory_compliance).



تنبيه: محركات الأقراص الثابتة قابلة للكسر. لذا، توخى بالغ الحذر عند التعامل مع محرك الأقراص الثابتة.



تنبيه: لتجنب فقد البيانات، لا تقم بإزالة محرك الأقراص الثابتة عندما يكون جهاز الكمبيوتر في حالة سكون أو في حالة تشغيل.



## المتطلبات الأساسية

قم بإزالة [غطاء القاعدة](#).

## الإجراء

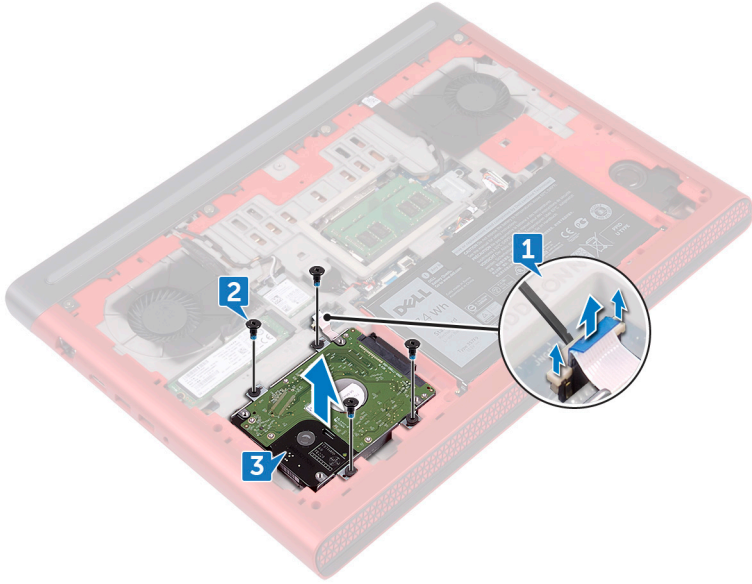
تنبيه:



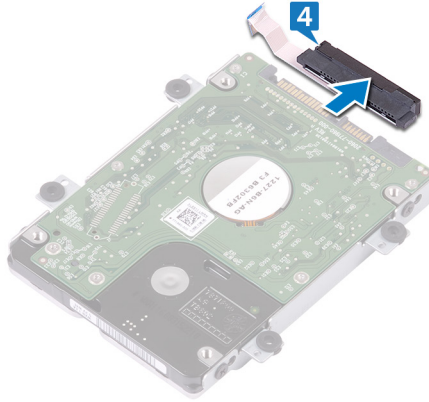
المزلاج الموجود في موصل قفل محرك الأقراص الثابتة قابل للكسر. سحب المزلاج بالقوة قد يؤدي إلى تلف موصل قفل محرك الأقراص الثابتة. كن حذرًا عند التعامل مع المزلاج الموجود في موصل قفل محرك الأقراص الثابتة.

- 1 باستخدام مخطاط بلاستيكي، ارفع المزلاج واستخدم لسان السحب لفصل كابل محرك الأقراص الثابتة من لوحة النظام.
- 2 قم بإزالة المسامير اللولبية الأربعة (M2.5x3 نوع السلم) التي تثبت مجموعة محرك الأقراص الثابتة في قاعدة الكمبيوتر.

**3** قم برفع مجموعة محرك الأقراص الثابتة، جنبًا إلى جنب مع الكابل الخاص بها بعيدًا عن قاعدة الكمبيوتر.



**4** افصل الموزع عن مجموعة محرك الأقراص الثابتة.



**5** قم بإزالة المسامير اللولبية الأربعة (M3x3) التي تثبت حامل محرك الأقراص الثابتة في محرك الأقراص الثابتة.

6 قم بإزالة حامل محرك الأقراص الثابتة بعيدًا عن محرك الأقراص الثابتة.



# إعادة وضع محرك الأقراص الثابتة

تحذير: قبل أن تبدأ العمل بداخل جهاز الكمبيوتر، اقرأ معلومات الأمان الواردة مع جهاز الكمبيوتر واتبع الخطوات الواردة في **قبل العمل داخل جهاز الكمبيوتر الخاص بك**. بعد الانتهاء من العمل بداخل جهاز الكمبيوتر، اتبع التعليمات الواردة في **بعد العمل داخل جهاز الكمبيوتر الخاص بك**. لمزيد من أفضل ممارسات السلامة، انظر الصفحة الرئيسية الخاصة بالتوافق التنظيمي على [www.dell.com/regulatory\\_compliance](http://www.dell.com/regulatory_compliance).

تنبيه: محركات الأقراص الثابتة قابلة للكسر. لذا، توخى بالغ الحذر عند التعامل مع محرك الأقراص الثابتة.

## الإجراء

- 1 قم بمحاذاة فتحات المسامير اللولبية الموجودة في حامل محرك الأقراص الثابتة مع فتحات المسامير اللولبية الموجودة في محرك الأقراص الثابتة.
- 2 قم بإعادة وضع المسامير اللولبية الأربعة (M3x3) المثبتة لحامل محرك الأقراص الثابتة في محرك الأقراص الثابتة.
- 3 قم بتوصيل الوسيط بمجموعة محرك الأقراص الثابتة.
- 4 قم بمحاذاة فتحات المسامير الموجودة على مجموعة محرك الأقراص الثابتة مع فتحات المسامير الموجودة على قاعدة الكمبيوتر.
- 5 قم بإعادة وضع المسامير اللولبية الأربعة (M2.5x3) نوع السلم) التي تثبت مجموعة محرك الأقراص الثابتة في قاعدة الكمبيوتر.
- 6 قم بتوصيل كابل محرك الأقراص الثابتة في لوحة النظام وأغلق المزلاج لتثبيت كابل محرك الأقراص الثابتة.

## المتطلبات التالية

أعد وضع [غطاء القاعدة](#).

# إزالة محرك الحالة الثابتة

تحذير: قبل أن تبدأ العمل بداخل جهاز الكمبيوتر، اقرأ معلومات الأمان الواردة مع جهاز الكمبيوتر واتبع الخطوات الواردة في **قبل العمل داخل جهاز الكمبيوتر الخاص بك**. بعد الانتهاء من العمل بداخل جهاز الكمبيوتر، اتبع التعليمات الواردة في **بعد العمل داخل جهاز الكمبيوتر الخاص بك**. لمزيد من أفضل ممارسات السلامة، انظر الصفحة الرئيسية الخاصة بالتوافق التنظيمي على [www.dell.com/regulatory\\_compliance](http://www.dell.com/regulatory_compliance).



تنبيه: محركات أقراص الحالة الثابتة قابلة للكسر. ولذا توخ الحذر عند التعامل معها.



تنبيه: لتجنب فقد البيانات، لا تقم بإزالة محرك الأقراص الثابتة عندما يكون جهاز الكمبيوتر في حالة سكون أو في حالة تشغيل.



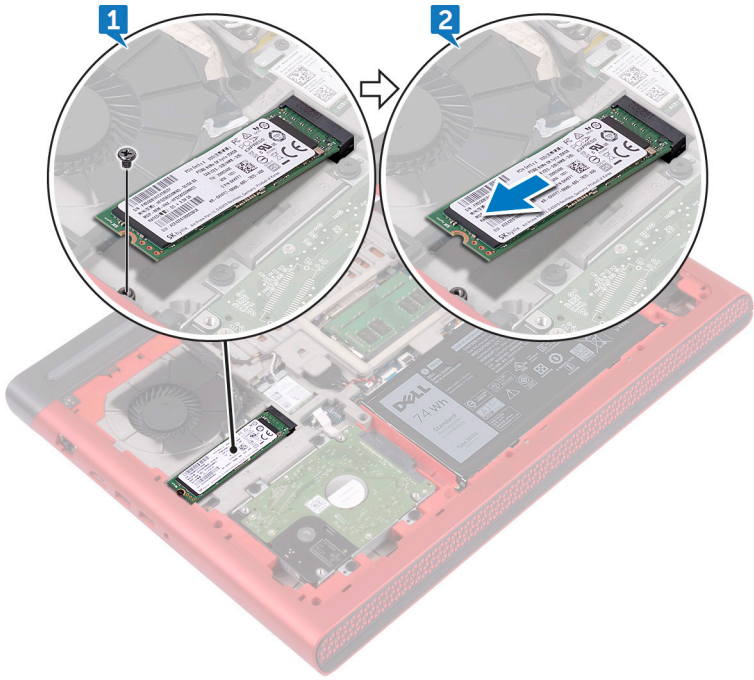
## المتطلبات الأساسية

قم بإزالة [غطاء القاعدة](#).

## الإجراء

1 قم بإزالة المسمار اللولبي (M2x3) الذي يثبت محرك أقراص الحالة الثابتة في قاعدة الكمبيوتر.

2 قم بإزالة محرك أقراص الحالة الثابتة وإزاحته خارج فتحة محرك أقراص الحالة الثابتة.



# إعادة وضع محرك الحالة الثابتة

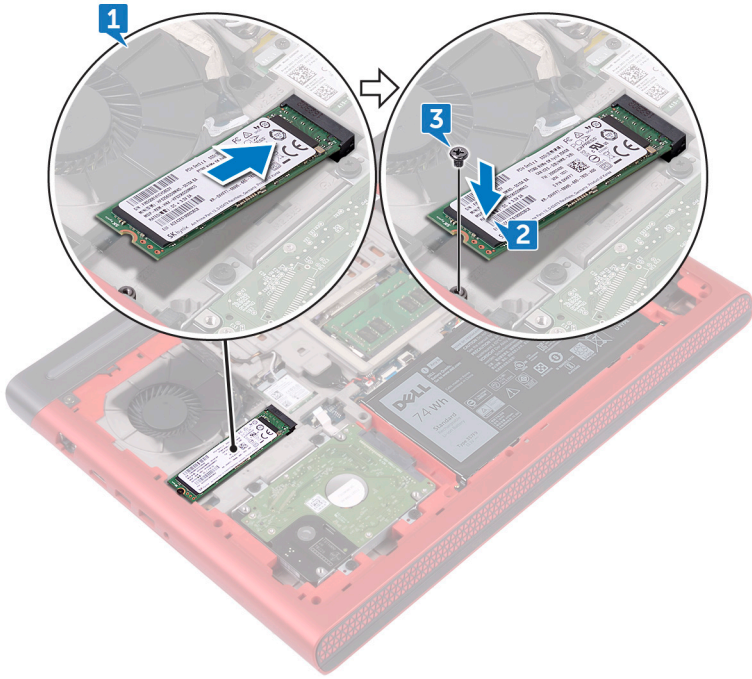
تحذير: قبل أن تبدأ العمل بداخل جهاز الكمبيوتر، اقرأ معلومات الأمان الواردة مع جهاز الكمبيوتر واتبع الخطوات الواردة في **قبل العمل داخل جهاز الكمبيوتر الخاص بك**. بعد الانتهاء من العمل بداخل جهاز الكمبيوتر، اتبع التعليمات الواردة في **بعد العمل داخل جهاز الكمبيوتر الخاص بك**. لمزيد من أفضل ممارسات السلامة، انظر الصفحة الرئيسية الخاصة بالتوافق التنظيمي على [www.dell.com/regulatory\\_compliance](http://www.dell.com/regulatory_compliance).

تنبيه: محركات أقراص الحالة الثابتة قابلة للكسر. ولذا توخ الحذر عند التعامل معها.

## الإجراء

- 1 قم بمحاذاة السن الموجود في محرك أقراص الحالة الثابتة مع اللسان الموجود في فتحة محرك أقراص الحالة الثابتة وقم بإزاحة محرك أقراص الحالة الثابتة في فتحة محرك أقراص الحالة الثابتة.
- 2 قم بالضغط على الطرف الآخر من محرك أقراص الحالة الثابتة لمحاذاة فتحة المسمار اللولبي الموجودة في محرك أقراص الحالة الثابتة مع فتحة المسمار اللولبي الموجودة في قاعدة الكمبيوتر.

3 قم بإعادة وضع المسمار اللولبي (M2x3) الذي يثبت محرك أقراص الحالة الثابتة في قاعدة الكمبيوتر.



## المتطلبات التالية

أعد وضع غطاء القاعدة.

# إزالة البطاقة اللاسلكية

تحذير: قبل أن تبدأ العمل بداخل جهاز الكمبيوتر، اقرأ معلومات الأمان الواردة مع جهاز الكمبيوتر واتبع الخطوات الواردة في **قبل العمل داخل جهاز الكمبيوتر الخاص بك**. بعد الانتهاء من العمل بداخل جهاز الكمبيوتر، اتبع التعليمات الواردة في **بعد العمل داخل جهاز الكمبيوتر الخاص بك**. لمزيد من أفضل ممارسات السلامة، انظر الصفحة الرئيسية الخاصة بالتوافق التنظيمي على [www.dell.com/regulatory\\_compliance](http://www.dell.com/regulatory_compliance).



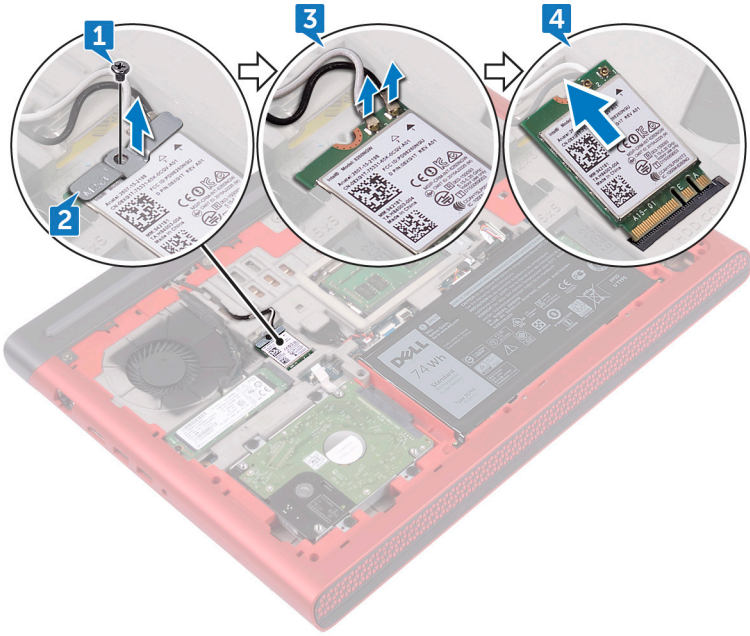
## المتطلبات الأساسية

قم بإزالة [غطاء القاعدة](#).

### الإجراء

- 1 قم بإزالة المسمار اللولبي (M2x3) الذي يثبت حامل البطاقة اللاسلكية في البطاقة اللاسلكية ولوحة النظام.
- 2 قم بإزالة حامل البطاقة اللاسلكية خارج البطاقة اللاسلكية.
- 3 افصل كابلات الهوائي من البطاقة اللاسلكية.

4 قم بإزاحة البطاقة اللاسلكية وأخرجها من فتحة البطاقة اللاسلكية.



# إعادة تركيب البطاقة اللاسلكية.

تحذير: قبل أن تبدأ العمل بداخل جهاز الكمبيوتر، اقرأ معلومات الأمان الواردة مع جهاز الكمبيوتر واتبع الخطوات الواردة في **قبل العمل داخل جهاز الكمبيوتر الخاص بك**. بعد الانتهاء من العمل بداخل جهاز الكمبيوتر، اتبع التعليمات الواردة في **بعد العمل داخل جهاز الكمبيوتر الخاص بك**. لمزيد من أفضل ممارسات السلامة، انظر الصفحة الرئيسية الخاصة بالتوافق التنظيمي على [www.dell.com/regulatory\\_compliance](http://www.dell.com/regulatory_compliance).



## الإجراء

تنبيه: لتجنب تلف البطاقة اللاسلكية، لا تضع أي كابلات أسفلها.

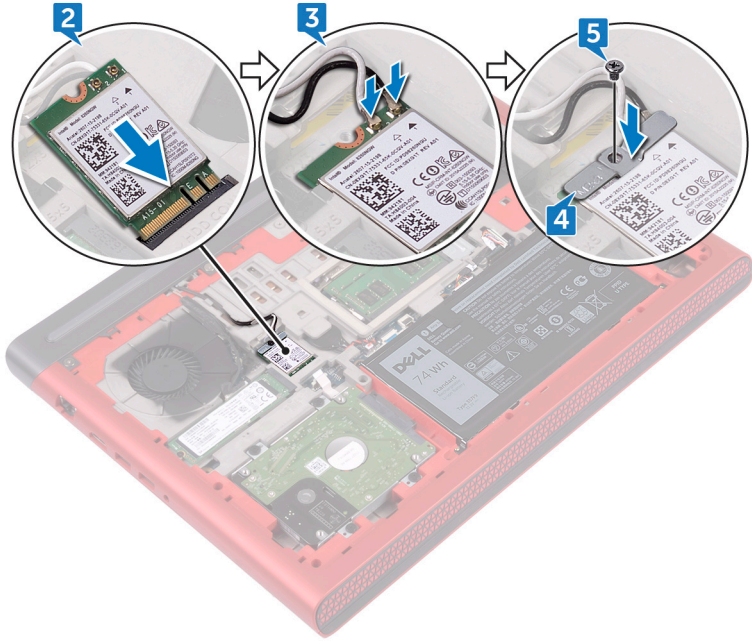


- 1 قم بمحاذاة السن الموجود على البطاقة اللاسلكية مع اللسان الموجود في فتحة البطاقة اللاسلكية.
  - 2 قم بإزاحة البطاقة اللاسلكية بزاوية إلى فتحة البطاقة اللاسلكية.
  - 3 قم بتوصيل كابلات الهوائي بالبطاقة اللاسلكية.
- يوضح الجدول التالي نظام ألوان كابلات الهوائي للبطاقة اللاسلكية التي يدعمها جهاز الكمبيوتر الخاص بك.
- جدول 2. نظام ألوان كابلات الهوائي

الموصلات الموجودة في البطاقة اللاسلكية	لون كابل الهوائي
الكابل الرئيسي (مثلث أبيض)	أبيض
الكابل الإضافي (مثلث أسود)	أسود

4 قم بمحاذاة فتحة المسمار اللولبي الموجودة في حامل البطاقة اللاسلكية مع فتحة المسمار اللولبي الموجودة في البطاقة اللاسلكية ولوحة النظام.

5 قم بإعادة وضع المسمار اللولبي (M2x3) الذي يثبت حامل البطاقة الاسلكية في البطاقة الاسلكية ولوحة النظام.



## المتطلبات التالية

أعد وضع غطاء القاعدة.

# إزالة البطارية الخلوية المصغرة

تحذير: قبل أن تبدأ العمل بداخل جهاز الكمبيوتر، اقرأ معلومات الأمان الواردة مع جهاز الكمبيوتر واتبع الخطوات الواردة في **قبل العمل داخل جهاز الكمبيوتر الخاص بك**. بعد الانتهاء من العمل بداخل جهاز الكمبيوتر، اتبع التعليمات الواردة في **بعد العمل داخل جهاز الكمبيوتر الخاص بك**. لمزيد من أفضل ممارسات السلامة، انظر الصفحة الرئيسية الخاصة بالتوافق التنظيمي على [www.dell.com/regulatory\\_compliance](http://www.dell.com/regulatory_compliance).



تنبيه: تؤدي إزالة البطارية الخلوية المصغرة إلى إعادة ضبط إعدادات برنامج إعداد BIOS إلى الإعدادات الافتراضية. يُوصى بأن تلاحظ إعدادات برنامج إعداد BIOS قبل إزالة البطارية الخلوية المصغرة.



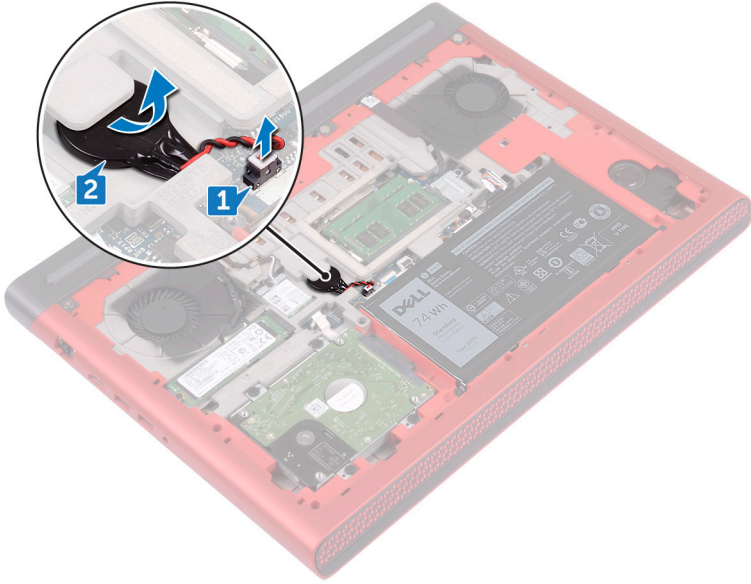
## المتطلبات الأساسية

قم بإزالة [غطاء القاعدة](#).

## الإجراء

1 افصل كابل البطارية الخلوية المصغرة من لوحة النظام.

2 قم بإزالة البطارية الخلوية المصغرة من مقبس البطارية الموجود في قاعدة الكمبيوتر.



# إعادة تركيب البطارية الخلوية المصغرة.

تحذير: قبل أن تبدأ العمل بداخل جهاز الكمبيوتر، اقرأ معلومات الأمان الواردة مع جهاز الكمبيوتر واتبع الخطوات الواردة في **قبل العمل داخل جهاز الكمبيوتر الخاص بك**. بعد الانتهاء من العمل بداخل جهاز الكمبيوتر، اتبع التعليمات الواردة في **بعد العمل داخل جهاز الكمبيوتر الخاص بك**. لمزيد من أفضل ممارسات السلامة، انظر الصفحة الرئيسية الخاصة بالتوافق التنظيمي على [www.dell.com/regulatory\\_compliance](http://www.dell.com/regulatory_compliance).



## الإجراء

- 1 قم بدفع البطارية الخلوية المصغرة في مقبس البطارية الموجود في قاعدة الكمبيوتر.
- 2 قم بتوصيل كابل البطارية الخلوية المصغرة بلوحة النظام.

## المتطلبات التالية

أعد وضع [غطاء القاعدة](#).

# إزالة الغطاء الخلفي

تحذير: قبل أن تبدأ العمل بداخل جهاز الكمبيوتر، اقرأ معلومات الأمان الواردة مع جهاز الكمبيوتر واتبع الخطوات الواردة في **قبل العمل داخل جهاز الكمبيوتر الخاص بك**. بعد الانتهاء من العمل بداخل جهاز الكمبيوتر، اتبع التعليمات الواردة في **بعد العمل داخل جهاز الكمبيوتر الخاص بك**. لمزيد من أفضل ممارسات السلامة، انظر الصفحة الرئيسية الخاصة بالتوافق التنظيمي على [www.dell.com/regulatory\\_compliance](http://www.dell.com/regulatory_compliance).



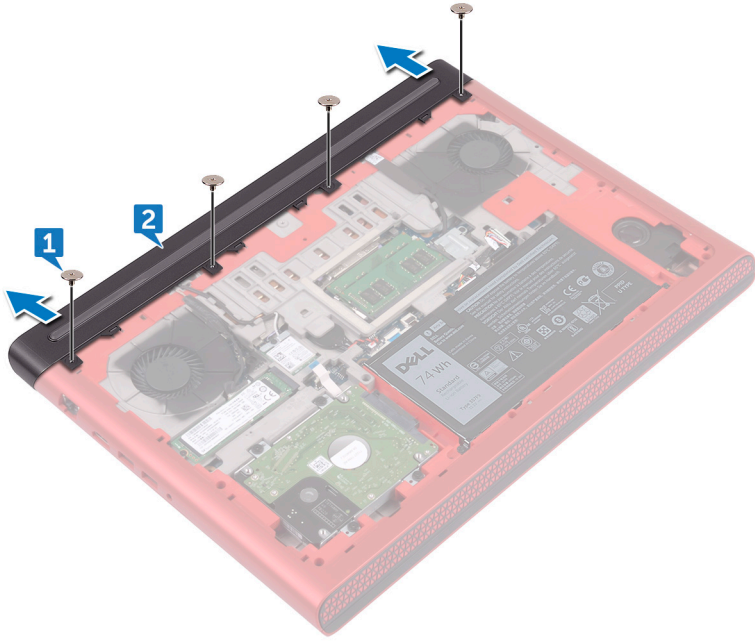
## المتطلبات الأساسية

قم بإزالة غطاء القاعدة.

## الإجراء

1 قم بإزالة المسامير اللولبية الأربعة (M2x3 رأس كبيرة) التي تثبت الغطاء الخلفي في قاعدة الكمبيوتر.

2 قم بإزاحة الغطاء الخلفي وإزالته بعيدًا عن قاعدة الكمبيوتر.



# إعادة وضع الغطاء الخلفي

تحذير: قبل أن تبدأ العمل بداخل جهاز الكمبيوتر، اقرأ معلومات الأمان الواردة مع جهاز الكمبيوتر واتبع الخطوات الواردة في **قبل العمل داخل جهاز الكمبيوتر الخاص بك**. بعد الانتهاء من العمل بداخل جهاز الكمبيوتر، اتبع التعليمات الواردة في **بعد العمل داخل جهاز الكمبيوتر الخاص بك**. لمزيد من أفضل ممارسات السلامة، انظر الصفحة الرئيسية الخاصة بالتوافق التنظيمي على [www.dell.com/regulatory\\_compliance](http://www.dell.com/regulatory_compliance).



## الإجراء

- 1 قم بإزاحة الألسنة الموجودة في الغطاء الخلفي إلى داخل الفتحات الموجودة في قاعدة الكمبيوتر وأدخل الغطاء الخلفي في مكانه.
- 2 قم بمحاذاة فتحات المسامير اللولبية الموجودة في الغطاء الخلفي مع فتحات المسامير اللولبية الموجودة في قاعدة الكمبيوتر.
- 3 قم بإعادة وضع المسامير اللولبية الأربعة (M2x3 رأس كبيرة) التي تثبت الغطاء الخلفي في قاعدة الكمبيوتر.

## المتطلبات التالية

أعد وضع غطاء القاعدة.

# إزالة مجموعة مسند راحة اليد ولوحة المفاتيح

تحذير: قبل أن تبدأ العمل بداخل جهاز الكمبيوتر، اقرأ معلومات الأمان الواردة مع جهاز الكمبيوتر واتبع الخطوات الواردة في قيل العمل داخل جهاز الكمبيوتر الخاص بك. بعد الانتهاء من العمل بداخل جهاز الكمبيوتر، اتبع التعليمات الواردة في بعد العمل داخل جهاز الكمبيوتر الخاص بك. لمزيد من أفضل ممارسات السلامة، انظر الصفحة الرئيسية الخاصة بالتوافق التنظيمي على [www.dell.com/regulatory\\_compliance](http://www.dell.com/regulatory_compliance).



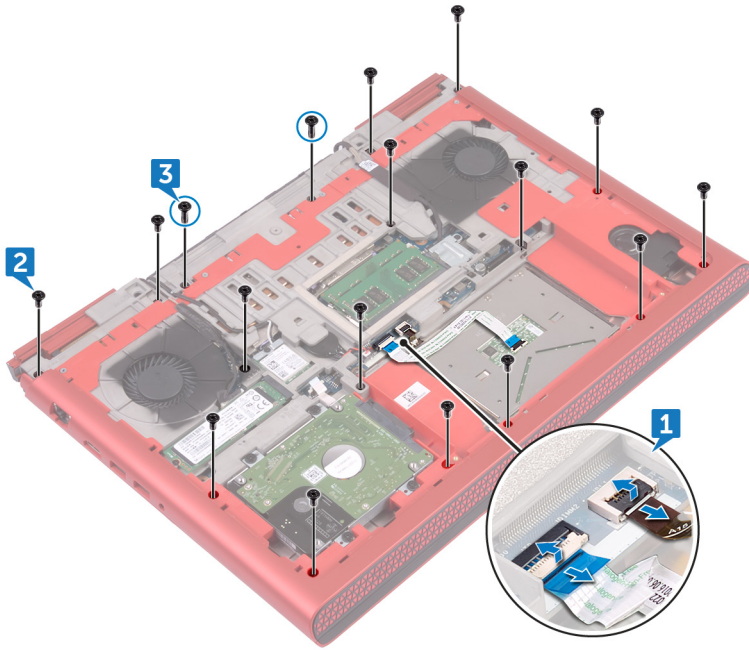
## المتطلبات الأساسية

- 1 قم بإزالة غطاء القاعدة.
- 2 قم بإزالة البطارية.
- 3 قم بإزالة الغطاء الخلفي.

## الإجراء

- 1 قم بفتح المزيج، وافصل كابل لوحة اللمس وكابل لوحة المفاتيح المزودة بإضاءة خلفية من لوحة النظام.
- 2 قم بإزالة المسامير اللولبية التي عددها 15 (M2.5x5) التي تثبت مجموعة مسند راحة اليد ولوحة المفاتيح في قاعدة الكمبيوتر.

**3** قم بإزالة المسمارين اللولبيين (M2.5x8) المثبتين لمجموعة مسند راحة اليد ولوحة المفاتيح في قاعدة الكمبيوتر.



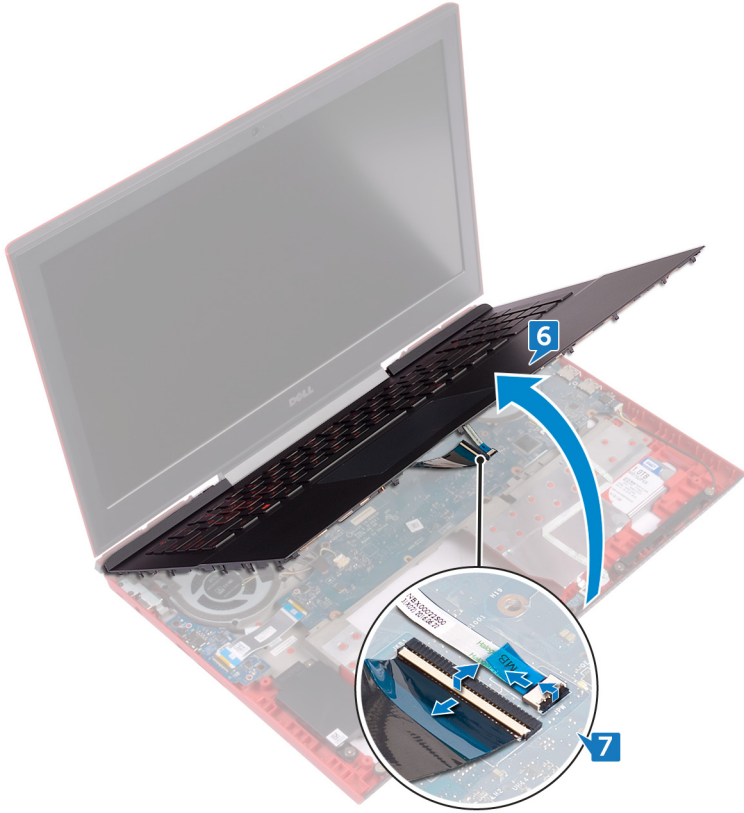
**4** اقلب الكمبيوتر وافتح الشاشة.

**5** باستخدام مخطاط بلاستيكي، حرر الألسنة الموجودة في مجموعة مسند راحة اليد ولوحة المفاتيح من الفتحات الموجودة في قاعدة الكمبيوتر.



**6** قم برفع مجموعة مسند راحة اليد ولوحة المفاتيح بزاوية.

7 قم بفتح المزاليج وافصل كابل لوحة المفاتيح وكابل لوحة زر التشغيل من لوحة النظام.



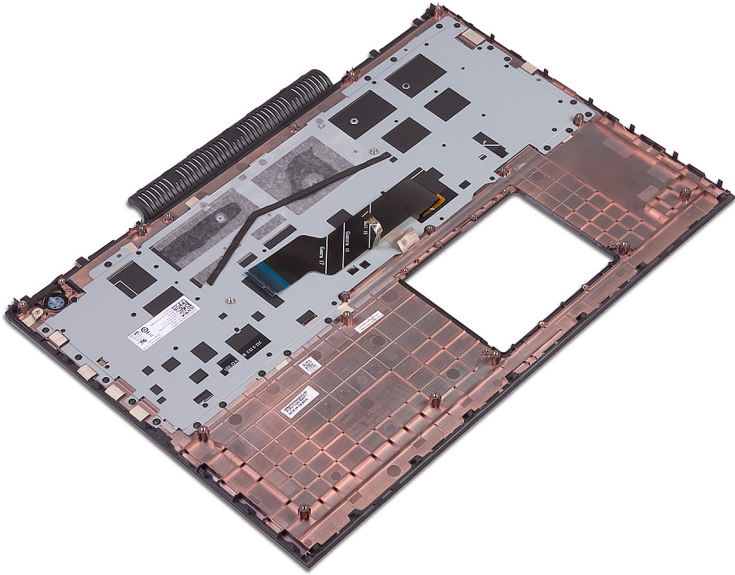
8 قم برفع مجموعة مسند راحة اليد ولوحة المفاتيح من مجموعة الكمبيوتر.



9 قم بإزالة لوحة زر التشغيل.

10 قم بإزالة لوحة اللمس.

11 بعد تنفيذ جميع الخطوات أعلاه، تتبقى مجموعة مسند راحة اليد ولوحة المفاتيح.



# إعادة وضع مجموعة مسند راحة اليد ولوحة المفاتيح

تحذير: قبل أن تبدأ العمل بداخل جهاز الكمبيوتر، اقرأ معلومات الأمان الواردة مع جهاز الكمبيوتر واتبع الخطوات الواردة في قيل العمل داخل جهاز الكمبيوتر الخاص بك. بعد الانتهاء من العمل بداخل جهاز الكمبيوتر، اتبع التعليمات الواردة في بعد العمل داخل جهاز الكمبيوتر الخاص بك. لمزيد من أفضل ممارسات السلامة، انظر الصفحة الرئيسية الخاصة بالتوافق التنظيمي على [www.dell.com/regulatory\\_compliance](http://www.dell.com/regulatory_compliance).



## الإجراء

- 1 أعد وضع لوحة اللمس.
- 2 إعادة تركيب مجموعة زر التشغيل.
- 3 قم بمحاذاة مجموعة مسند راحة اليد ولوحة المفاتيح ووضعها على قاعدة الكمبيوتر.
- 4 قم بإزاحة كابل لوحة المفاتيح وكابل لوحة زر التشغيل إلى داخل الموصلات الموجودة في لوحة النظام، وأغلق المزيج لتثبيت الكابلات.
- 5 قم بالضغط على حواف مجموعة مسند راحة اليد ولوحة المفاتيح وثبتها في مكانها.
- 6 أغلق الشاشة واقلب جهاز الكمبيوتر رأسًا على عقب.
- 7 قم بإعادة وضع المسامير اللولبية التي عددها 15 (M2.5x5) التي تثبت مجموعة مسند راحة اليد ولوحة المفاتيح في قاعدة الكمبيوتر.
- 8 قم بإعادة وضع المسامير اللولبية (M2.5x8) المثبتين لمجموعة مسند راحة اليد ولوحة المفاتيح في قاعدة الكمبيوتر.
- 9 قم بإزاحة كابل لوحة اللمس وكابل لوحة المفاتيح المزودة بإضاءة خلفية إلى داخل الموصلات الموجودة في لوحة النظام، وأغلق المزيج لتثبيت الكابلات.

## المتطلبات التالية

- 1 أعد وضع الغطاء الخفي.
- 2 أعد وضع البطارية.
- 3 أعد وضع غطاء القاعدة.

# إزالة لوحة I/O (الإدخال/الإخراج)

تحذير: قبل أن تبدأ العمل بداخل جهاز الكمبيوتر، اقرأ معلومات الأمان الواردة مع جهاز الكمبيوتر واتبع الخطوات الواردة في **قبل العمل داخل جهاز الكمبيوتر الخاص بك**. بعد الانتهاء من العمل بداخل جهاز الكمبيوتر، اتبع التعليمات الواردة في **بعد العمل داخل جهاز الكمبيوتر الخاص بك**. لمزيد من أفضل ممارسات السلامة، انظر الصفحة الرئيسية الخاصة بالتوافق التنظيمي على [www.dell.com/regulatory\\_compliance](http://www.dell.com/regulatory_compliance).



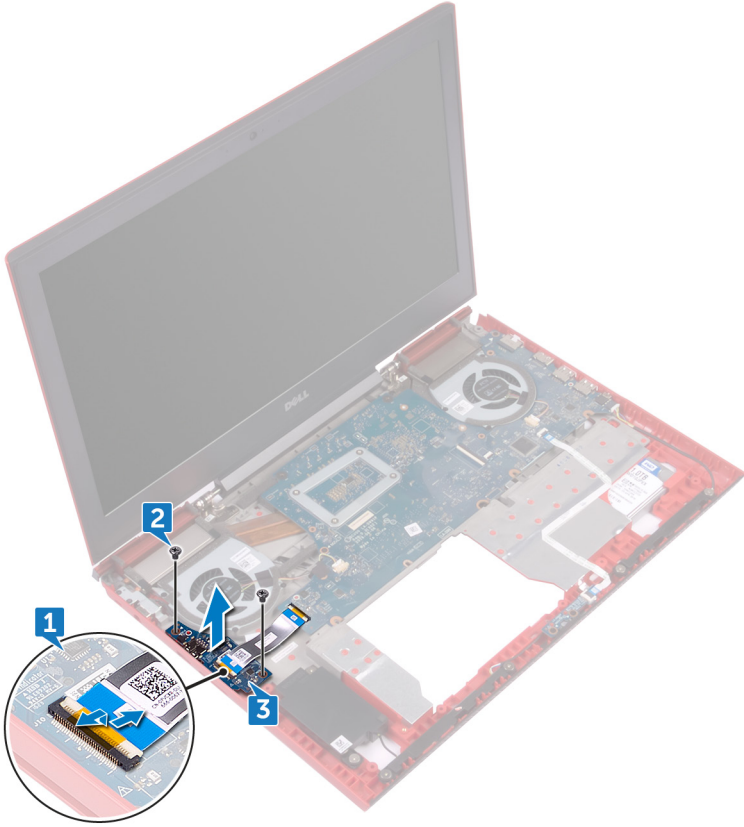
## المتطلبات الأساسية

- 1 قم بإزالة **غطاء القاعدة**.
- 2 قم بإزالة **البطارية**.
- 3 قم بإزالة **الغطاء الخلفي**.
- 4 اتبع الإجراءات من الخطوة 1 إلى 8 في "**إزالة مجموعة مسند راحة اليد ولوحة المفاتيح**".

## الإجراء

- 1 افتح المزلاج وافصل كابل لوحة I/O (الإدخال/الإخراج) عن لوحة I/O (الإدخال/الإخراج).
- 2 قم بإزالة المسمارين اللولبيين (M2x3) اللذين يثبتان لوحة الإدخال/الإخراج في قاعدة الكمبيوتر.

### 3 ارفع لوحة الإدخال والإخراج خارج قاعدة الكمبيوتر.



# إعادة وضع لوحة الإدخال/الإخراج

تحذير: قبل أن تبدأ العمل بداخل جهاز الكمبيوتر، اقرأ معلومات الأمان الواردة مع جهاز الكمبيوتر واتبع الخطوات الواردة في **قبل العمل داخل جهاز الكمبيوتر الخاص بك**. بعد الانتهاء من العمل بداخل جهاز الكمبيوتر، اتبع التعليمات الواردة في **بعد العمل داخل جهاز الكمبيوتر الخاص بك**. لمزيد من أفضل ممارسات السلامة، انظر الصفحة الرئيسية الخاصة بالتوافق التنظيمي على [www.dell.com/regulatory\\_compliance](http://www.dell.com/regulatory_compliance).



## الإجراء

- 1 قم بمحاذاة فتحات المسامير الموجودة على لوحة الإدخال/الإخراج مع فتحات المسامير الموجودة على قاعدة الكمبيوتر.
- 2 قم بإعادة وضع المسامير اللولبية (M2x3) اللذين يثبتان لوحة الإدخال/الإخراج في قاعدة الكمبيوتر.
- 3 قم بإزالة كابل لوحة الإدخال/الإخراج I/O إلى داخل موصل لوحة الإدخال/الإخراج I/O وقم بإغلاق المزلاج لتثبيت الكابل.

## المتطلبات التالية

- 1 اتبع الإجراءات من الخطوة 3 إلى الخطوة 9 في "إعادة وضع مجموعة مسند راحة اليد ولوحة المفاتيح".
- 2 أعد وضع الغطاء الخلفي.
- 3 أعد وضع البطارية.
- 4 أعد وضع غطاء القاعدة.

# إزالة المراوح

تحذير: قبل أن تبدأ العمل بداخل جهاز الكمبيوتر، اقرأ معلومات الأمان الواردة مع جهاز الكمبيوتر واتبع الخطوات الواردة في **قبل العمل داخل جهاز الكمبيوتر الخاص بك**. بعد الانتهاء من العمل بداخل جهاز الكمبيوتر، اتبع التعليمات الواردة في **بعد العمل داخل جهاز الكمبيوتر الخاص بك**. لمزيد من أفضل ممارسات السلامة، انظر الصفحة الرئيسية الخاصة بالتوافق التنظيمي على [www.dell.com/regulatory\\_compliance](http://www.dell.com/regulatory_compliance).



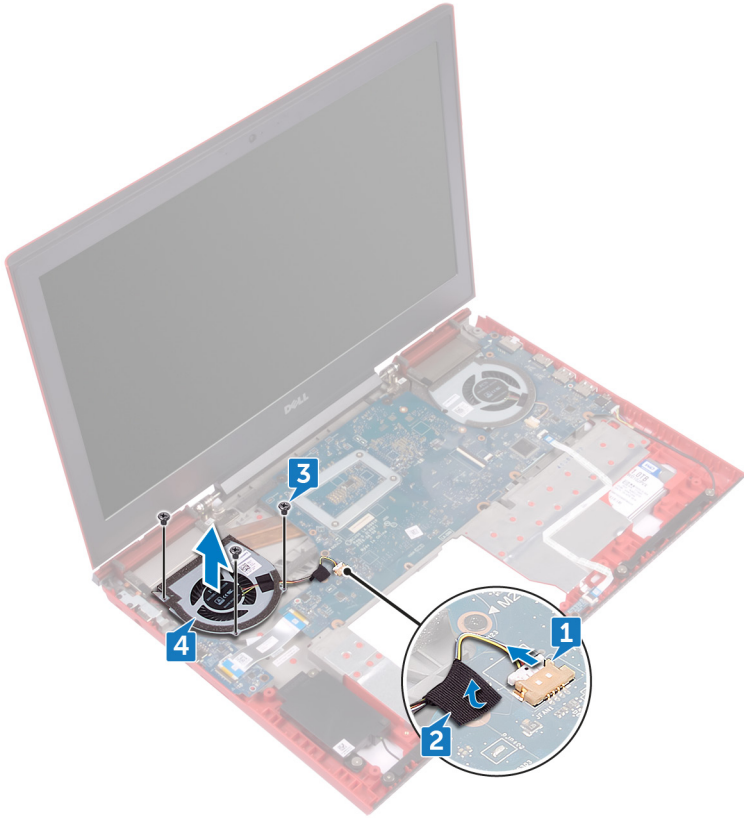
## المتطلبات الأساسية

- 1 قم بإزالة **غطاء القاعدة**.
- 2 قم بإزالة **البطارية**.
- 3 قم بإزالة **الغطاء الخلفي**.
- 4 اتبع الإجراءات من الخطوة 1 إلى 8 في "**إزالة مجموعة مسند راحة اليد ولوحة المفاتيح**".

## الإجراء

- 1 افصل كابل المروحة اليسرى عن لوحة النظام.
- 2 قم بإزالة الشريط الذي يثبت كابل المروحة اليسرى في لوحة النظام.
- 3 قم بإزالة المسامير اللولبية الثلاثة (M2x3) المثبتة للمروحة اليسرى في لوحة النظام.

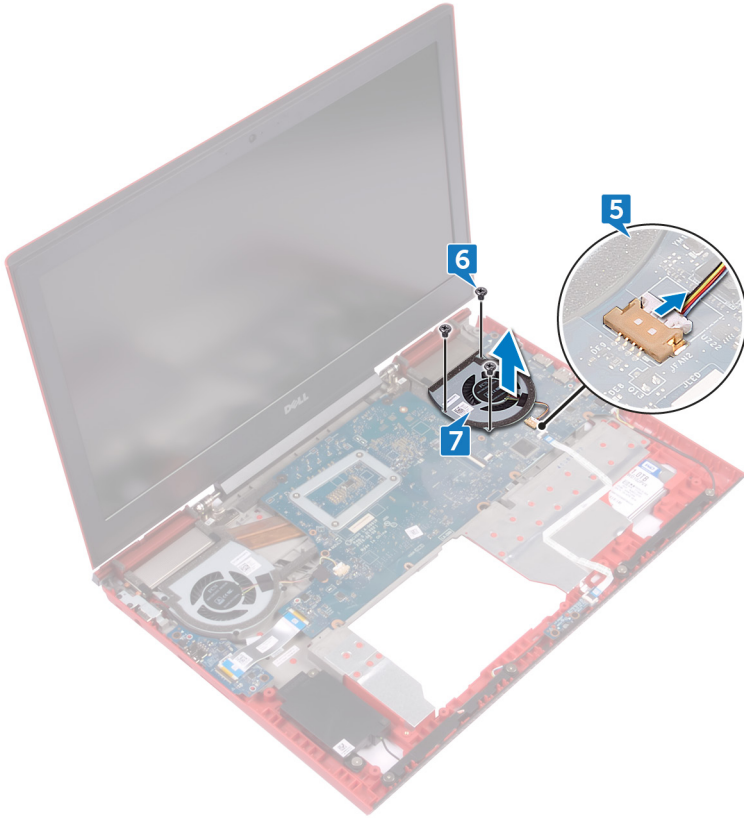
4 قم برفع المروحة اليسرى جنبًا إلى جنب مع الكابل خارج قاعدة الكمبيوتر.



5 افصل كابل المروحة اليمنى عن لوحة النظام.

6 قم بإزالة المسامير اللولبية الثلاثة (M2x3) المثبتة للمروحة اليمنى في لوحة النظام.

7 قم برفع المروحة اليمنى جنبًا إلى جنب مع الكابل خارج قاعدة الكمبيوتر.



# إعادة تركيب المراوح

تحذير: قبل أن تبدأ العمل بداخل جهاز الكمبيوتر، اقرأ معلومات الأمان الواردة مع جهاز الكمبيوتر واتبع الخطوات الواردة في **قبل العمل داخل جهاز الكمبيوتر الخاص بك**. بعد الانتهاء من العمل بداخل جهاز الكمبيوتر، اتبع التعليمات الواردة في **بعد العمل داخل جهاز الكمبيوتر الخاص بك**. لمزيد من أفضل ممارسات السلامة، انظر الصفحة الرئيسية الخاصة بالتوافق التنظيمي على [www.dell.com/regulatory\\_compliance](http://www.dell.com/regulatory_compliance).



## الإجراء

- 1 قم بمحاذاة فتحات المسامير اللولبية الموجودة في المروحة اليسرى مع فتحات المسامير اللولبية الموجودة في قاعدة الكمبيوتر.
- 2 قم بإعادة وضع المسامير اللولبية الثلاثة (M2x3) التي تثبت المروحة اليسرى في قاعدة الكمبيوتر.
- 3 قم بتوصيل كابل المروحة اليسرى بلوحة النظام.
- 4 قم بلصق الشريط الذي يقوم بتثبيت كابل المروحة اليسرى في لوحة النظام.
- 5 قم بمحاذاة فتحات المسامير اللولبية الموجودة في المروحة اليمنى مع فتحات المسامير اللولبية الموجودة في قاعدة الكمبيوتر.
- 6 ثم بإعادة وضع المسامير اللولبية الثلاثة (M2x3) التي تثبت المروحة اليمنى في قاعدة الكمبيوتر.
- 7 قم بتوصيل كابل المروحة اليمنى بلوحة النظام.

## المتطلبات التالية

- 1 اتبع الإجراءات من الخطوة 3 إلى الخطوة 9 في "[إعادة وضع مجموعة مسند راحة اليد ولوحة المفاتيح](#)".
- 2 أعد وضع [الغطاء الخلفي](#).
- 3 أعد وضع [البطارية](#).
- 4 أعد وضع [غطاء القاعدة](#).

# إزالة لوحة مؤشر الحالة

تحذير: قبل أن تبدأ العمل بداخل جهاز الكمبيوتر، اقرأ معلومات الأمان الواردة مع جهاز الكمبيوتر واتبع الخطوات الواردة في **قبل العمل داخل جهاز الكمبيوتر الخاص بك**. بعد الانتهاء من العمل بداخل جهاز الكمبيوتر، اتبع التعليمات الواردة في **بعد العمل داخل جهاز الكمبيوتر الخاص بك**. لمزيد من أفضل ممارسات السلامة، انظر الصفحة الرئيسية الخاصة بالتوافق التنظيمي على [www.dell.com/regulatory\\_compliance](http://www.dell.com/regulatory_compliance).



## المتطلبات الأساسية

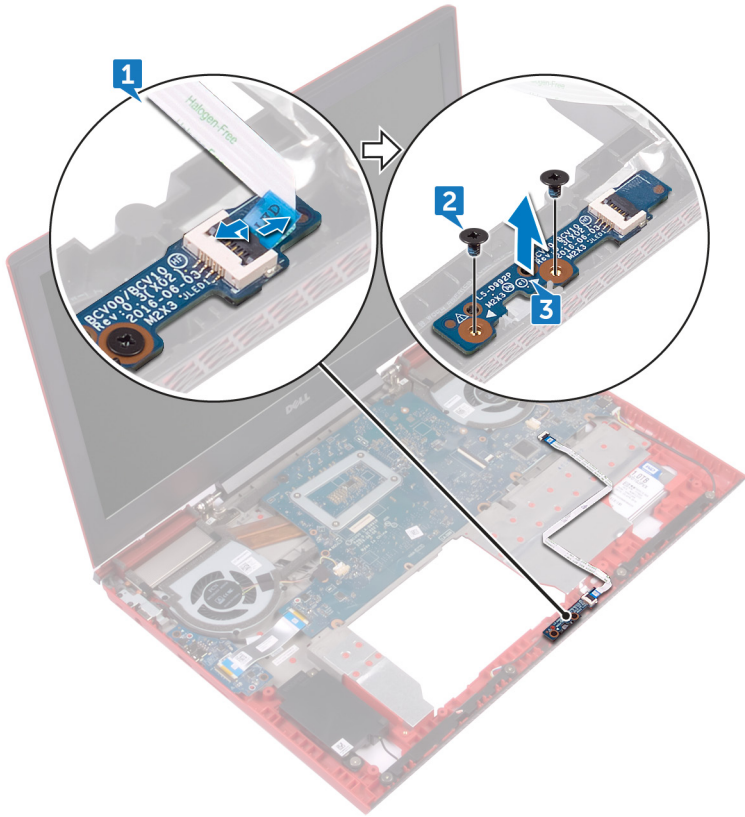
- 1 قم بإزالة **غطاء القاعدة**.
- 2 قم بإزالة **البطارية**.
- 3 قم بإزالة **الغطاء الخلفي**.
- 4 اتبع الإجراءات من الخطوة 1 إلى 8 في "**إزالة مجموعة مسند راحة اليد ولوحة المفاتيح**".

## الإجراء

ملاحظة: تتضمن لوحة مصباح الحالة مؤشر LED لمصباح التشغيل وحالة البطارية/مصباح نشاط محرك الأقراص الثابتة. 

- 1 ارفع المزلاج وافصل كابل لوحة مصباح الحالة من لوحة مصباح الحالة.
- 2 أزل المسامير اللولبيين (M2x3) اللذين يثبتان لوحة مصباح الحالة في قاعدة الكمبيوتر.

3 ارفع لوحة مصباح الحالة بعيدًا عن قاعدة الكمبيوتر.



# إعادة وضع لوحة ضوء الحالة

تحذير: قبل أن تبدأ العمل بداخل جهاز الكمبيوتر، اقرأ معلومات الأمان الواردة مع جهاز الكمبيوتر واتبع الخطوات الواردة في **قبل العمل داخل جهاز الكمبيوتر الخاص بك**. بعد الانتهاء من العمل بداخل جهاز الكمبيوتر، اتبع التعليمات الواردة في **بعد العمل داخل جهاز الكمبيوتر الخاص بك**. لمزيد من أفضل ممارسات السلامة، انظر الصفحة الرئيسية الخاصة بالتوافق التنظيمي على [www.dell.com/regulatory\\_compliance](http://www.dell.com/regulatory_compliance).



## الإجراء

- 1 قم بمحاذاة فتحات المسامير اللولبية الموجودة في لوحة مصباح الحالة مع فتحات المسامير اللولبية الموجودة في قاعدة الكمبيوتر.
- 2 قم بإعادة وضع المسامير اللولبيين (M2x3) اللذين يثبتان لوحة مصباح الحالة بقاعدة الكمبيوتر.
- 3 قم بإزالة كابل لوحة مصباح الحالة في الموصل الموجود في لوحة مصباح الحالة وأغلق المزلاج لتثبيت الكابل.

## المتطلبات التالية

- 1 اتبع الإجراءات من الخطوة 3 إلى الخطوة 9 في "إعادة وضع مجموعة مسند راحة اليد ولوحة المفاتيح".
- 2 أعد وضع الغطاء الخلفي.
- 3 أعد وضع البطارية.
- 4 أعد وضع غطاء القاعدة.

# إزالة مكبرات الصوت

تحذير: قبل أن تبدأ العمل بداخل جهاز الكمبيوتر، اقرأ معلومات الأمان الواردة مع جهاز الكمبيوتر واتبع الخطوات الواردة في **قبل العمل داخل جهاز الكمبيوتر الخاص بك**. بعد الانتهاء من العمل بداخل جهاز الكمبيوتر، اتبع التعليمات الواردة في **بعد العمل داخل جهاز الكمبيوتر الخاص بك**. لمزيد من أفضل ممارسات السلامة، انظر الصفحة الرئيسية الخاصة بالتوافق التنظيمي على [www.dell.com/regulatory\\_compliance](http://www.dell.com/regulatory_compliance).



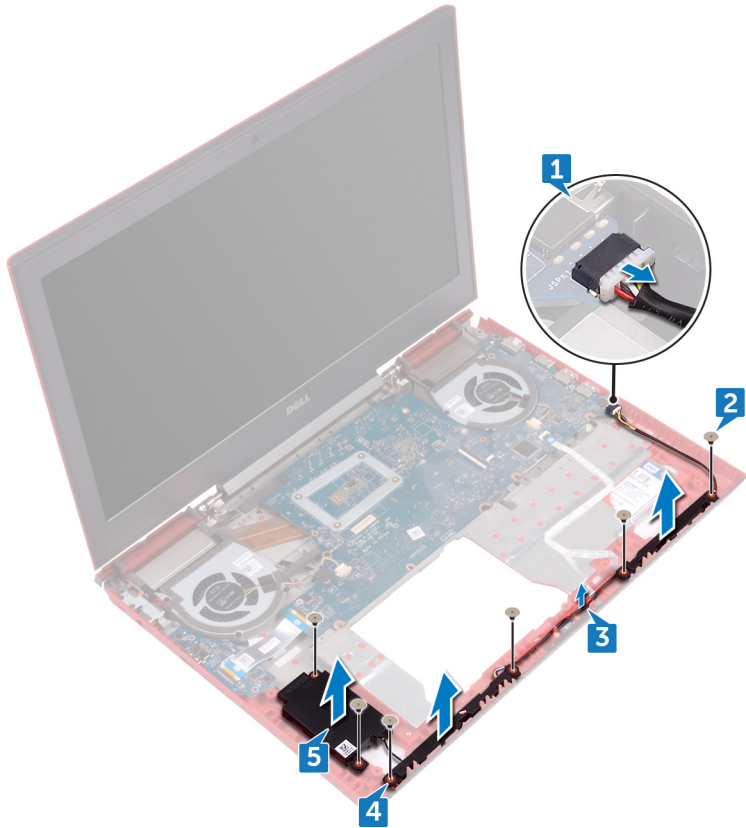
## المتطلبات الأساسية

- 1 قم بإزالة غطاء القاعدة.
- 2 قم بإزالة البطارية.
- 3 قم بإزالة الغطاء الخلفي.
- 4 اتبع الإجراءات من الخطوة 1 إلى 8 في "إزالة مجموعة مسند راحة اليد ولوحة المفاتيح".
- 5 قم بإزالة لوحة ضوء الحالة.

## الإجراء

- 1 افصل كابل مكبر الصوت من لوحة النظام.
- 2 قم بإزالة المسامير اللولبية الستة (M2x3 رأس كبيرة) التي تثبت مكبرات الصوت ومكبر الأصوات المنخفضة في قاعدة الكمبيوتر.
- 3 لاحظ توجيه كابل مكبر الصوت وقم بإزالة كابل مكبر الصوت من أدلة التوجيه الموجودة في قاعدة الكمبيوتر.
- 4 لاحظ مكان المثبتات المطاطية قبل رفع مكبرات الصوت.

**5** قم بإزالة مكبرات الصوت من دعائم المحاذاة وارفع مكبرات الصوت ومكبر الأصوات المنخفضة جنبًا إلى جنب مع الكابل خارج قاعدة الكمبيوتر.



# إعادة وضع مكبرات الصوت

تحذير: قبل أن تبدأ العمل بداخل جهاز الكمبيوتر، اقرأ معلومات الأمان الواردة مع جهاز الكمبيوتر واتبع الخطوات الواردة في **قبل العمل داخل جهاز الكمبيوتر الخاص بك**. بعد الانتهاء من العمل بداخل جهاز الكمبيوتر، اتبع التعليمات الواردة في **بعد العمل داخل جهاز الكمبيوتر الخاص بك**. لمزيد من أفضل ممارسات السلامة، انظر الصفحة الرئيسية الخاصة بالتوافق التنظيمي على [www.dell.com/regulatory\\_compliance](http://www.dell.com/regulatory_compliance).



## الإجراء

ملاحظة: قد تندفع حلقات التثبيت المطاطية للخارج عند إعادة وضع مكبر الصوت. تأكد من وضع حلقات التثبيت المطاطية في مكانها بعد وضع مكبر الصوت على قاعدة النظام.



- 1 باستخدام دعائم المحاذاة، قم بوضع مكبرات الصوت ومكبر الأصوات المنخفضة على قاعدة الكمبيوتر.
- 2 قم بتوجيه كبل مكبر الصوت خلال أدلة التوجيه الموجودة على قاعدة الكمبيوتر.
- 3 قم بإعادة وضع المسامير اللولبية الستة (M2x3 رأس كبيرة) التي تثبت مكبرات الصوت ومكبر الأصوات المنخفضة في قاعدة الكمبيوتر.
- 4 قم بتوصيل كابل مكبر الصوت بلوحة النظام.

## المتطلبات التالية

- 1 أعد وضع [لوحة ضوء الحالة](#).
- 2 اتبع الإجراءات من الخطوة 3 إلى الخطوة 9 في "[إعادة وضع مجموعة مسند راحة اليد ولوحة المفاتيح](#)".
- 3 أعد وضع [الغطاء الخلفي](#).
- 4 أعد وضع [البطارية](#).
- 5 أعد وضع [غطاء القاعدة](#).

# إزالة لوحة زر التشغيل

تحذير: قبل أن تبدأ العمل بداخل جهاز الكمبيوتر، اقرأ معلومات الأمان الواردة مع جهاز الكمبيوتر واتبع الخطوات الواردة في **قبل العمل داخل جهاز الكمبيوتر الخاص بك**. بعد الانتهاء من العمل بداخل جهاز الكمبيوتر، اتبع التعليمات الواردة في **بعد العمل داخل جهاز الكمبيوتر الخاص بك**. لمزيد من أفضل ممارسات السلامة، انظر الصفحة الرئيسية الخاصة بالتوافق التنظيمي على [www.dell.com/regulatory\\_compliance](http://www.dell.com/regulatory_compliance).



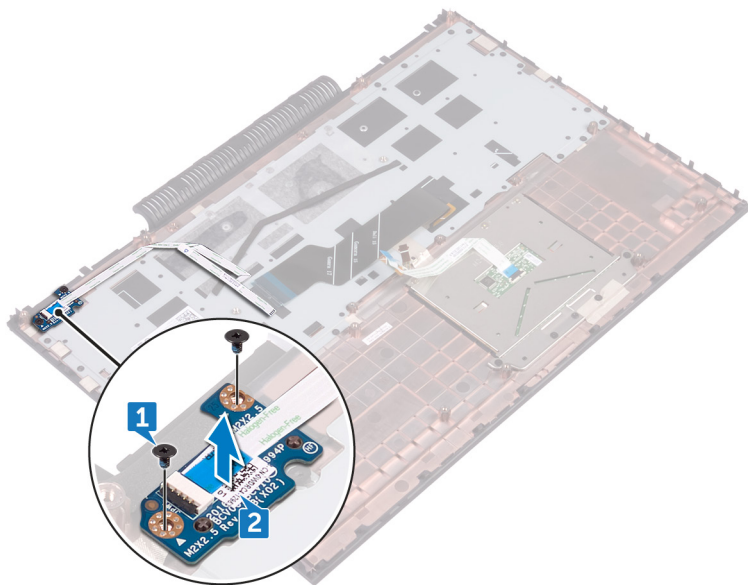
## المتطلبات الأساسية

- 1 قم بإزالة غطاء القاعدة.
- 2 قم بإزالة البطارية.
- 3 قم بإزالة الغطاء الخلفي.
- 4 اتبع الإجراءات من الخطوة 1 إلى 8 في "إزالة مجموعة مسند راحة اليد ولوحة المفاتيح".

## الإجراء

- 1 قم بإزالة المسمارين اللولبيين (M2x2.5) اللذين يثبتان لوحة زر التشغيل في مجموعة مسند راحة اليد ولوحة المفاتيح.

2 قم برفع لوحة زر التشغيل، جنبًا إلى جنب مع الكابل، خارج مجموعة مسند راحة اليد ولوحة المفاتيح.



# إعادة تركيب لوحة زر التشغيل

تحذير: قبل أن تبدأ العمل بداخل جهاز الكمبيوتر، اقرأ معلومات الأمان الواردة مع جهاز الكمبيوتر واتبع الخطوات الواردة في **قبل العمل داخل جهاز الكمبيوتر الخاص بك**. بعد الانتهاء من العمل بداخل جهاز الكمبيوتر، اتبع التعليمات الواردة في **بعد العمل داخل جهاز الكمبيوتر الخاص بك**. لمزيد من أفضل ممارسات السلامة، انظر الصفحة الرئيسية الخاصة بالتوافق التنظيمي على [www.dell.com/regulatory\\_compliance](http://www.dell.com/regulatory_compliance).



## الإجراء

- 1 قم بمحاذاة فتحات المسامير اللولبية الموجودة في لوحة زر التشغيل مع فتحات المسامير اللولبية الموجودة في مجموعة مسند راحة اليد ولوحة المفاتيح.
- 2 قم بإعادة وضع المسامير اللولبيين (M2x2.5) اللذين يثبتان لوحة زر التشغيل في مجموعة مسند راحة اليد ولوحة المفاتيح.

## المتطلبات التالية

- 1 اتبع الإجراءات من الخطوة 3 إلى الخطوة 9 في "[إعادة وضع مجموعة مسند راحة اليد ولوحة المفاتيح](#)".
- 2 أعد وضع [الغطاء الخلفي](#).
- 3 أعد وضع [البطارية](#).
- 4 أعد وضع [غطاء القاعدة](#).

# إزالة لوحة اللمس

تحذير: قبل أن تبدأ العمل بداخل جهاز الكمبيوتر، اقرأ معلومات الأمان الواردة مع جهاز الكمبيوتر واتبع الخطوات الواردة في **قبل العمل داخل جهاز الكمبيوتر الخاص بك**. بعد الانتهاء من العمل بداخل جهاز الكمبيوتر، اتبع التعليمات الواردة في **بعد العمل داخل جهاز الكمبيوتر الخاص بك**. لمزيد من أفضل ممارسات السلامة، انظر الصفحة الرئيسية الخاصة بالتوافق التنظيمي على [www.dell.com/regulatory\\_compliance](http://www.dell.com/regulatory_compliance).



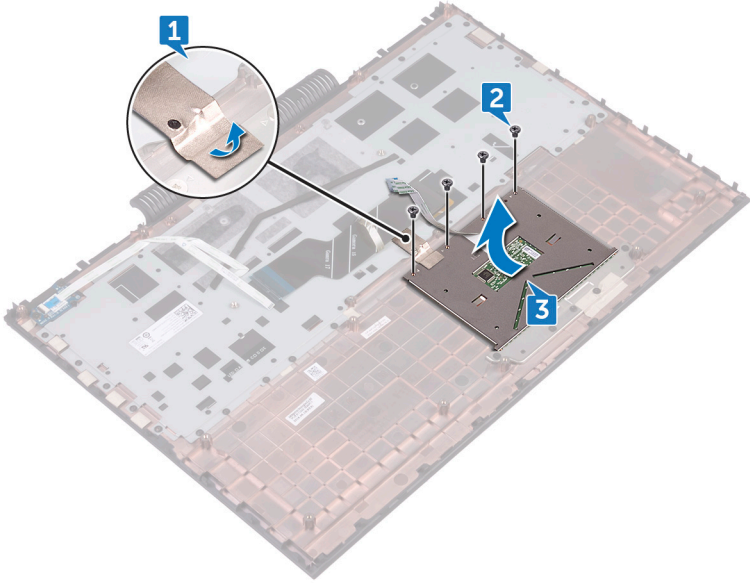
## المتطلبات الأساسية

- 1 قم بإزالة غطاء القاعدة.
- 2 قم بإزالة البطارية.
- 3 قم بإزالة الغطاء الخلفي.
- 4 اتبع الإجراءات من الخطوة 1 إلى 8 في **إزالة مجموعة مسند راحة اليد ولوحة المفاتيح**.

## الإجراء

- 1 انزع الشريط الذي يثبت لوحة اللمس بمجموعة مسند راحة اليد ولوحة المفاتيح.
- 2 قم بإزالة المسامير اللولبية الأربعة (M2x2) المثبتة للوحة اللمس في مجموعة مسند راحة اليد ولوحة المفاتيح.

**3** قم برفع لوحة اللمس، جنبًا إلى جنب مع الكابل، بزاوية من أسفل حامل لوحة اللمس خارج مجموعة مسند راحة اليد ولوحة المفاتيح.



# إعادة تركيب لوحة اللمس

تحذير: قبل أن تبدأ العمل بداخل جهاز الكمبيوتر، اقرأ معلومات الأمان الواردة مع جهاز الكمبيوتر واتبع الخطوات الواردة في **قبل العمل داخل جهاز الكمبيوتر الخاص بك**. بعد الانتهاء من العمل بداخل جهاز الكمبيوتر، اتبع التعليمات الواردة في **بعد العمل داخل جهاز الكمبيوتر الخاص بك**. لمزيد من أفضل ممارسات السلامة، انظر الصفحة الرئيسية الخاصة بالتوافق التنظيمي على [www.dell.com/regulatory\\_compliance](http://www.dell.com/regulatory_compliance).



## الإجراء

- 1 قم بإزالة لوحة اللمس أسفل حامل لوحة اللمس.
- 2 ملاحظة: تأكد من محاذاة لوحة اللمس للأدلة المتاحة على مجموعة مسند راحة اليد ولوحة المفاتيح، وأن الفجوة الموجودة على جانبي لوحة اللمس متساوية.
- 3 قم بمحاذاة فتحات المسامير اللولبية الموجودة في لوحة اللمس مع فتحات المسامير اللولبية الموجودة في مجموعة مسند راحة اليد ولوحة المفاتيح.
- 4 قم بإعادة وضع المسامير اللولبية الأربعة (M2x2) المثبتة للوحة اللمس في مجموعة مسند راحة اليد ولوحة المفاتيح.
- 4 قم بلمس الشريط الذي يثبت لوحة اللمس بمجموعة مسند راحة اليد ولوحة المفاتيح.

## المتطلبات التالية

- 1 اتبع الإجراءات من الخطوة 3 إلى الخطوة 9 في "إعادة وضع مجموعة مسند راحة اليد ولوحة المفاتيح".
- 2 أعد وضع الغطاء الخلفي.
- 3 أعد وضع البطارية.
- 4 أعد وضع غطاء القاعدة.

# إزالة لوحة النظام

تحذير: قبل أن تبدأ العمل بداخل جهاز الكمبيوتر، اقرأ معلومات الأمان الواردة مع جهاز الكمبيوتر واتبع الخطوات الواردة في **قبل العمل داخل جهاز الكمبيوتر الخاص بك**. بعد الانتهاء من العمل بداخل جهاز الكمبيوتر، اتبع التعليمات الواردة في **بعد العمل داخل جهاز الكمبيوتر الخاص بك**. لمزيد من أفضل ممارسات السلامة، انظر الصفحة الرئيسية الخاصة بالتوافق التنظيمي على [www.dell.com/regulatory\\_compliance](http://www.dell.com/regulatory_compliance).



ملاحظة: تم تخزين رمز الخدمة الخاص بجهاز الكمبيوتر لديك في لوحة النظام. يجب عليك إدخال "رمز الخدمة" في برنامج إعداد BIOS بعد إعادة وضع لوحة النظام.



ملاحظة: إعادة وضع لوحة النظام تؤدي إلى إزالة أي تغييرات قمت بإجرائها على BIOS باستخدام برنامج إعداد BIOS. يجب عليك إجراء التغييرات المناسبة مرة أخرى بعد إعادة وضع لوحة النظام.



ملاحظة: قبل فصل الكابلات من لوحة النظام، لاحظ موقع الموصلات بحيث يمكنك إعادة توصيل الكابلات بطريقة صحيحة بعد إعادة وضع لوحة النظام.



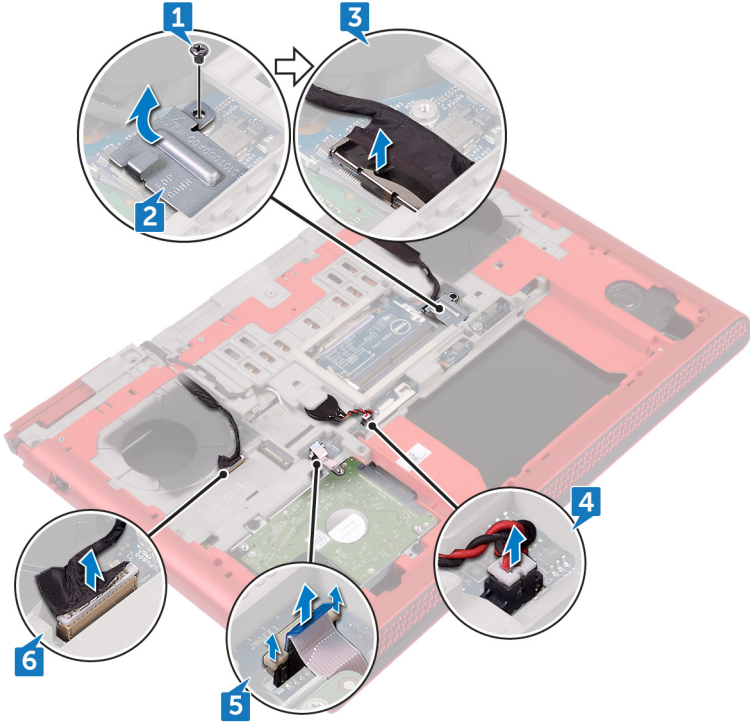
## المتطلبات الأساسية

- 1 قم بإزالة غطاء القاعدة.
- 2 قم بإزالة البطارية.
- 3 قم بإزالة الغطاء الخلفي.
- 4 قم بإزالة وحدات الذاكرة.
- 5 قم بإزالة محرك أقراص الحالة الثابتة.
- 6 قم بإزالة البطاقة اللاسلكية.
- 7 اتبع الإجراءات من الخطوة 1 إلى 8 في "إزالة مجموعة مسند راحة اليد ولوحة المفاتيح".
- 8 قم بإزالة المراوح.

## الإجراء

- 1 أزل المسمار اللولبي (M2x3) الذي يثبت حامل كابل الشاشة في لوحة النظام.
- 2 ارفع حامل كبل الشاشة إلى خارج لوحة النظام.
- 3 افصل كابل الشاشة عن لوحة النظام باستخدام لسان السحب.
- 4 افصل كابل البطارية الخلوية المصغرة من لوحة النظام.
- 5 افصل كبل محرك الأقراص الثابتة عن لوحة النظام باستخدام لسان السحب.

6 افصل كابل الكاميرا عن لوحة النظام باستخدام لسان السحب.

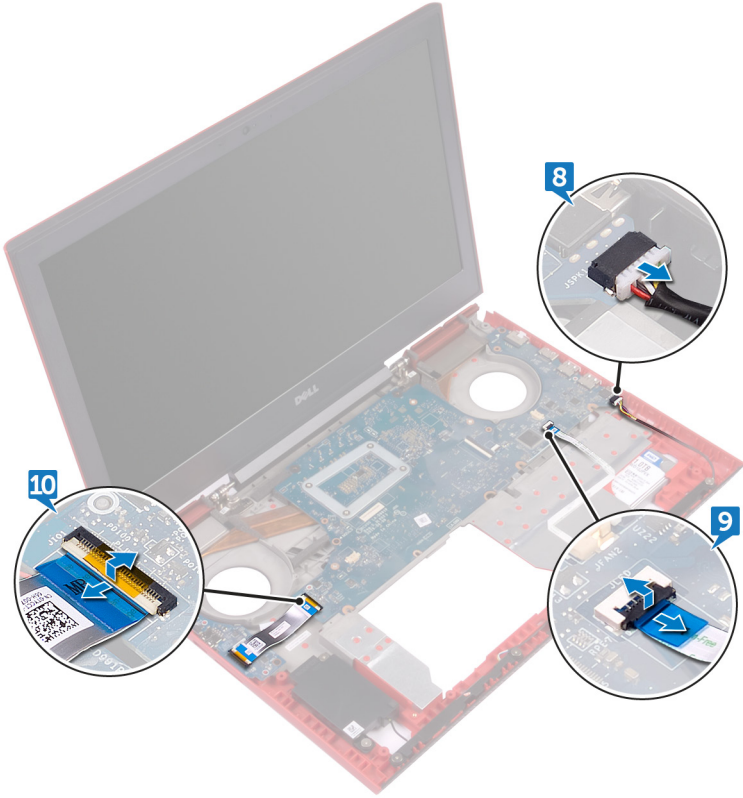


7 اقلب جهاز الكمبيوتر رأسًا على عقب وافتح الشاشة إلى أقصى قدر ممكن.

8 افصل كابل مكبر الصوت من لوحة النظام.

9 افتح المزلاج وافصل كابل لوحة مصباح الحالة من لوحة النظام.

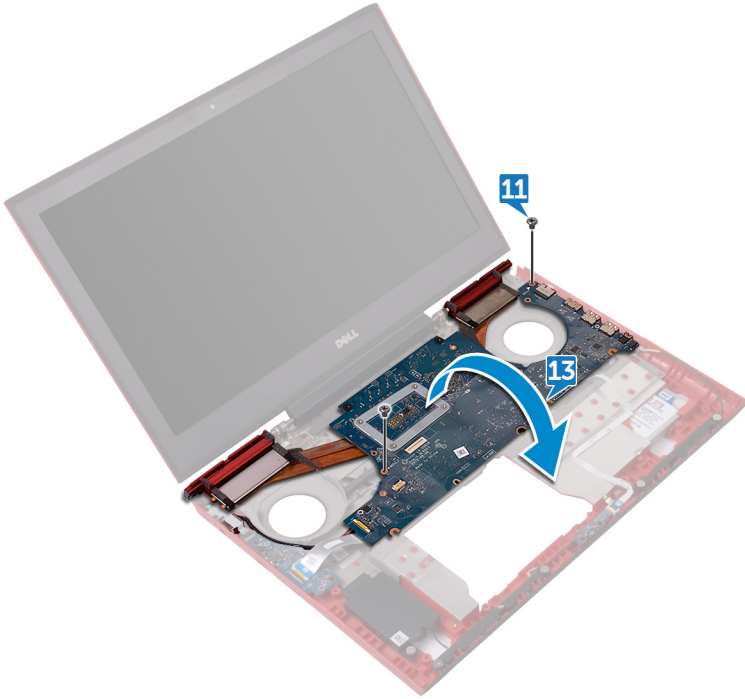
10 افتح المزلاج وافصل كابل لوحة الإدخال/الإخراج عن لوحة النظام.



11 أزل المسمارين اللولبيين (M2x3) اللذين يثبتان لوحة النظام في قاعدة الكمبيوتر.

12 حرر المنافذ الموجودة في لوحة النظام برفق من الفتحات الموجودة في قاعدة الكمبيوتر.

13 ارفع لوحة النظام بزاوية واقلب لوحة النظام.



14 افصل كابل منفذ مهائئ التيار من لوحة النظام.



# إعادة تركيب لوحة النظام

تحذير: قبل أن تبدأ العمل بداخل جهاز الكمبيوتر، اقرأ معلومات الأمان الواردة مع جهاز الكمبيوتر واتبع الخطوات الواردة في **قبل العمل داخل جهاز الكمبيوتر الخاص بك**. بعد الانتهاء من العمل بداخل جهاز الكمبيوتر، اتبع التعليمات الواردة في **بعد العمل داخل جهاز الكمبيوتر الخاص بك**. لمزيد من أفضل ممارسات السلامة، انظر الصفحة الرئيسية الخاصة بالتوافق التنظيمي على [www.dell.com/regulatory\\_compliance](http://www.dell.com/regulatory_compliance).



ملاحظة: تم تخزين رمز الخدمة الخاص بجهاز الكمبيوتر لديك في لوحة النظام. يجب عليك إدخال "رمز الخدمة" في برنامج إعداد BIOS بعد إعادة وضع لوحة النظام.



ملاحظة: إعادة وضع لوحة النظام تؤدي إلى إزالة أي تغييرات قمت بإجرائها على BIOS باستخدام برنامج إعداد BIOS. يجب عليك إجراء التغييرات المناسبة مرة أخرى بعد إعادة وضع لوحة النظام.



## الإجراء

- 1 أعد وضع **المشنت الحراري**.
- 2 قم بتوصيل كابل منفذ مهايي التيار بلوحة النظام.
- 3 اقلب لوحة النظام.
- 4 قم بإزاحة المنافذ الموجودة في لوحة النظام إلى داخل الفتحات الموجودة في قاعدة الكمبيوتر وقم بمحاذاة فتحات المسامير اللولبية الموجودة في لوحة النظام مع فتحات المسامير اللولبية الموجودة في قاعدة الكمبيوتر.
- 5 قم بإعادة وضع المسامير اللولبيين (M2x3) اللذين يثبتان لوحة النظام في قاعدة الكمبيوتر.
- 6 قم بإزاحة كابل لوحة الإدخال والإخراج وكابل لوحة مصباح الحالة في الموصلين المتعلقين بهما الموجودين في لوحة النظام وأغلق المزليج لتثبيت الكابلات.
- 7 قم بتوصيل كابل مكبر الصوت بلوحة النظام.
- 8 أغلق الشاشة وقلب جهاز الكمبيوتر رأسًا على عقب.
- 9 قم بتوصيل كابل الكاميرا وكابل محرك الأقراص الثابتة وكابل البطارية الخلية المصغرة وكابل الشاشة بلوحة النظام.
- 10 قم بمحاذاة فتحة المسمار اللولبي الموجودة في حامل بطاقة الشاشة مع فتحة المسمار اللولبي الموجودة في لوحة النظام.
- 11 قم بإعادة وضع المسمار اللولبي (M2x3) الذي يثبت حامل كابل الشاشة في لوحة النظام.

## المتطلبات التالية

- 1 أعد تركيب **المراوح**.
- 2 اتبع الإجراءات من الخطوة 3 إلى الخطوة 9 في **إعادة وضع مجموعة مسند راحة اليد ولوحة المفاتيح**.

- 3 أعدد وضع البطاقة اللاسلكية.
- 4 أعدد وضع محرك أقراص الحالة الثابتة.
- 5 أعدد وضع وحدات الذاكرة.
- 6 أعدد وضع الغطاء الخلفي.
- 7 أعدد وضع البطارية.
- 8 أعدد وضع غطاء القاعدة.

# إزالة المشتت الحراري

تحذير: قبل أن تبدأ العمل بداخل جهاز الكمبيوتر، اقرأ معلومات الأمان الواردة مع جهاز الكمبيوتر واتبع الخطوات الواردة في **قبل العمل داخل جهاز الكمبيوتر الخاص بك**. بعد الانتهاء من العمل بداخل جهاز الكمبيوتر، اتبع التعليمات الواردة في **بعد العمل داخل جهاز الكمبيوتر الخاص بك**. لمزيد من أفضل ممارسات السلامة، انظر الصفحة الرئيسية الخاصة بالتوافق التنظيمي على [www.dell.com/regulatory\\_compliance](http://www.dell.com/regulatory_compliance).



تحذير: قد يصبح المشتت الحراري ساخناً أثناء التشغيل العادي. انتظر فترة زمنية كافية حتى يبرد المشتت الحراري قبل أن تلمسه.



تنبيه: لضمان تبريد المعالج إلى الحد الأقصى، تجنب لمس المناطق الناقلة للحرارة الموجودة على المشتت الحراري. يمكن أن تتسبب الزيوت الموجودة في بشرتك في الحد من قدرة الشحم الحراري على نقل الحرارة.



## المتطلبات الأساسية

- 1 قم بإزالة غطاء القاعدة.
- 2 قم بإزالة البطارية.
- 3 قم بإزالة الغطاء الخلفي.
- 4 قم بإزالة وحدات الذاكرة.
- 5 قم بإزالة محرك أقراص الحالة الثابتة.
- 6 قم بإزالة البطاقة اللاسلكية.
- 7 اتبع الإجراءات من الخطوة 1 إلى 8 في "إزالة مجموعة مسند راحة اليد ولوحة المفاتيح".
- 8 قم بإزالة المراوح.
- 9 قم بإزالة لوحة النظام.

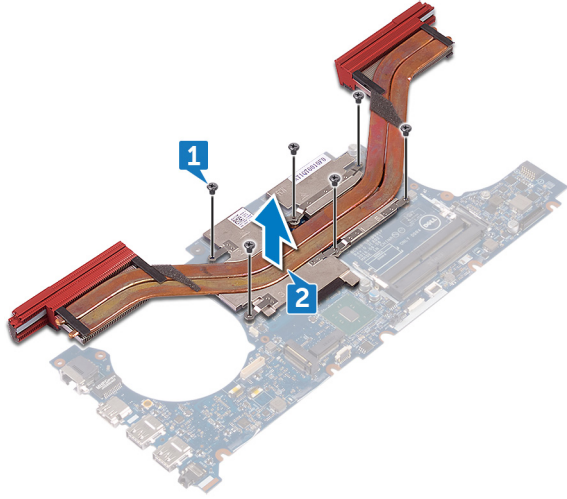
## الإجراء

ملاحظة: يختلف شكل المشتت الحراري في الكمبيوتر عن الصورة الموضحة في هذا الفصل.



- 1 بترتيب تسلسلي (موضح على المشتت الحراري)، قم بإزالة المسامير اللولبية الستة (M2x3) التي تثبت المشتت الحراري بلوحة النظام.

2 ارفع المشتت الحراري بعيدًا عن لوحة النظام.



# إعادة وضع المشتت الحراري

تحذير: قبل أن تبدأ العمل بداخل جهاز الكمبيوتر، اقرأ معلومات الأمان الواردة مع جهاز الكمبيوتر واتبع الخطوات الواردة في **قبل العمل داخل جهاز الكمبيوتر الخاص بك**. بعد الانتهاء من العمل بداخل جهاز الكمبيوتر، اتبع التعليمات الواردة في **بعد العمل داخل جهاز الكمبيوتر الخاص بك**. لمزيد من أفضل ممارسات السلامة، انظر الصفحة الرئيسية الخاصة بالتوافق التنظيمي على [www.dell.com/regulatory\\_compliance](http://www.dell.com/regulatory_compliance).



تنبيه: قد تتسبب محاذاة المشتت الحراري بطريقة غير صحيحة في إتلاف لوحة النظام والمعالج.



ملاحظة: يمكن إعادة استخدام الشحم الحراري الأصلي إذا تمت إعادة تركيب لوحة النظام والمشتت الحراري الأصليين معًا. إذا تمت إعادة وضع أي من لوحة النظام أو المشتت الحراري، فاستخدم الوسادة الحرارية المرفقة ضمن مجموعة الأدوات لضمان تحقيق التوصيل الحراري.



## الإجراء

- 1 قم بمحاذاة فتحات المسامير اللولبية الموجودة في المشتت الحراري مع فتحات المسامير اللولبية الموجودة في لوحة النظام.
- 2 بترتيب تسلسلي (موضح على المشتت الحراري)، قم بإعادة وضع المسامير اللولبية الستة (M2x3) التي تثبت المشتت الحراري بلوحة النظام.

## المتطلبات التالية

- 1 أعد وضع [لوحة النظام](#).
- 2 أعد تركيب [المراوح](#).
- 3 اتبع الإجراءات من الخطوة 3 إلى الخطوة 9 في "[إعادة وضع مجموعة مسند راحة اليد ولوحة المفاتيح](#)".
- 4 أعد وضع [البطاقة اللاسلكية](#).
- 5 أعد وضع [محرك أقراص الحالة الثابتة](#).
- 6 أعد وضع [وحدات الذاكرة](#).
- 7 أعد وضع [الغطاء الخلفي](#).
- 8 أعد وضع [البطارية](#).
- 9 أعد وضع [غطاء القاعدة](#).

# إزالة منفذ مهايئ التيار

تحذير: قبل أن تبدأ العمل بداخل جهاز الكمبيوتر، اقرأ معلومات الأمان الواردة مع جهاز الكمبيوتر واتبع الخطوات الواردة في **قبل العمل داخل جهاز الكمبيوتر الخاص بك**. بعد الانتهاء من العمل بداخل جهاز الكمبيوتر، اتبع التعليمات الواردة في **بعد العمل داخل جهاز الكمبيوتر الخاص بك**. لمزيد من أفضل ممارسات السلامة، انظر الصفحة الرئيسية الخاصة بالتوافق التنظيمي على [www.dell.com/regulatory\\_compliance](http://www.dell.com/regulatory_compliance).



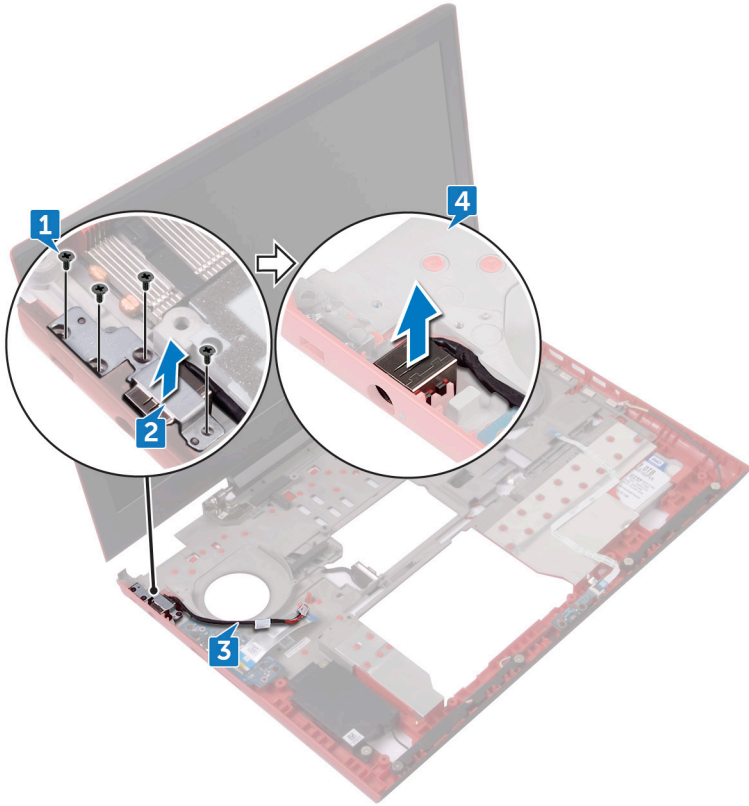
## المتطلبات الأساسية

- 1 قم بإزالة **غطاء القاعدة**.
- 2 قم بإزالة **البطارية**.
- 3 قم بإزالة **الغطاء الخلفي**.
- 4 اتبع الإجراءات من الخطوة 1 إلى 8 في "**إزالة مجموعة مسند راحة اليد ولوحة المفاتيح**".
- 5 قم بإزالة **المراوح**.
- 6 قم بإزالة **لوحة النظام**.

## الإجراء

- 1 أزل المسامير اللولبية الأربعة (M2x3) المثبتة لحامل منفذ مهايئ التيار في قاعدة الكمبيوتر.
- 2 ارفع موصل دعامة منفذ مهايئ التيار المتردد خارج قاعدة الكمبيوتر.
- 3 أزل كابل مهايئ التيار من أدلة التوجيه الموجودة على قاعدة الكمبيوتر.

4 ارفع منفذ مهائئ التشغيل مع الكابل الخاص به بعيدًا عن قاعدة الكمبيوتر.



# إعادة وضع منفذ مهائئ التيار

تحذير: قبل أن تبدأ العمل بداخل جهاز الكمبيوتر، اقرأ معلومات الأمان الواردة مع جهاز الكمبيوتر واتبع الخطوات الواردة في **قبل العمل داخل جهاز الكمبيوتر الخاص بك**. بعد الانتهاء من العمل بداخل جهاز الكمبيوتر، اتبع التعليمات الواردة في **بعد العمل داخل جهاز الكمبيوتر الخاص بك**. لمزيد من أفضل ممارسات السلامة، انظر الصفحة الرئيسية الخاصة بالتوافق التنظيمي على [www.dell.com/regulatory\\_compliance](http://www.dell.com/regulatory_compliance).



## الإجراء

- 1 قم بإدخال منفذ مهائئ التيار داخل الفتحة الموجودة في قاعدة الكمبيوتر.
- 2 قم بمحاذاة فتحات المسامير اللولبية الموجودة على دعامة منفذ مهائئ الطاقة مع فتحات المسامير اللولبية الموجودة على قاعدة الكمبيوتر.
- 3 قم بإعادة وضع المسامير اللولبية الأربعة (M2x3) المثبتة لحامل منفذ مهائئ التيار في قاعدة الكمبيوتر.
- 4 قم بتوجيه كبل منفذ مهائئ التيار خلال أدلة التوجيه الموجودة على قاعدة الكمبيوتر.
- 5 قم بتوصيل كابل منفذ مهائئ التيار بلوحة النظام.

## المتطلبات التالية

- 1 أعد وضع **لوحة النظام**.
- 2 أعد تركيب **المراوح**.
- 3 اتبع الإجراءات من الخطوة 3 إلى الخطوة 9 في "**إعادة وضع مجموعة مسند راحة اليد و لوحة المفاتيح**".
- 4 أعد وضع **الغطاء الخلفي**.
- 5 أعد وضع **غطاء القاعدة**.
- 6 أعد وضع **البطارية**.

# إزالة مجموعة الشاشة

تحذير: قبل أن تبدأ العمل بداخل جهاز الكمبيوتر، اقرأ معلومات الأمان الواردة مع جهاز الكمبيوتر واتبع الخطوات الواردة في **قبل العمل داخل جهاز الكمبيوتر الخاص بك**. بعد الانتهاء من العمل بداخل جهاز الكمبيوتر، اتبع التعليمات الواردة في **بعد العمل داخل جهاز الكمبيوتر الخاص بك**. لمزيد من أفضل ممارسات السلامة، انظر الصفحة الرئيسية الخاصة بالتوافق التنظيمي على [www.dell.com/regulatory\\_compliance](http://www.dell.com/regulatory_compliance).



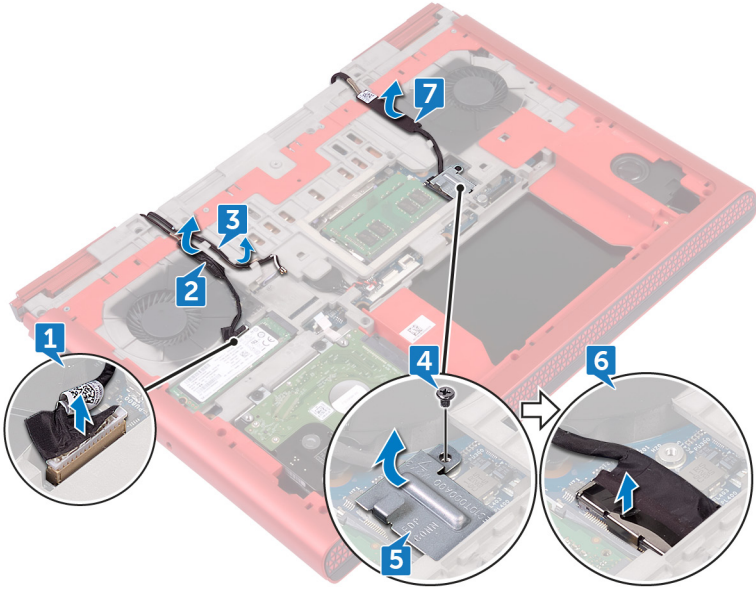
## المتطلبات الأساسية

- 1 قم بإزالة **غطاء القاعدة**.
- 2 قم بإزالة **البطارية**.
- 3 قم بإزالة **الغطاء الخلفي**.
- 4 قم بإزالة **البطاقة اللاسلكية**.
- 5 اتبع الإجراءات من الخطوة 1 إلى 8 في **"إزالة مجموعة مسند راحة اليد ولوحة المفاتيح"**.

## الإجراء

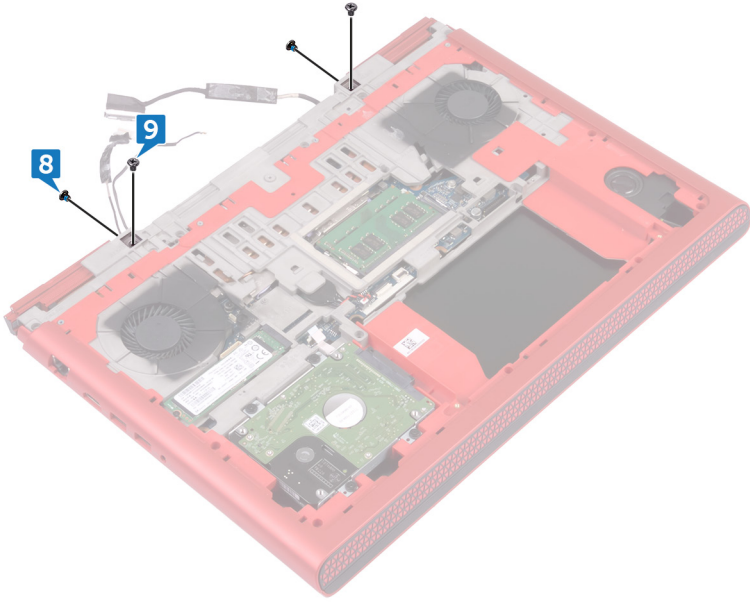
- 1 قم بفصل كابل الكاميرا عن لوحة النظام باستخدام لسان السحب.
- 2 قم بإزالة كابل الكاميرا من قاعدة الكمبيوتر.
- 3 لاحظ توجيه كابلات الهوائي، وقم بإزالة كابلات الهوائي من أدلة التوجيه الموجودة في قاعدة الكمبيوتر.
- 4 قم بإزالة المسمار اللولبي (M3x3) الذي يثبت حامل كابل الشاشة في لوحة النظام.
- 5 قم برفع حامل كابل الشاشة إلى خارج قاعدة الكمبيوتر.
- 6 افصل كبل الشاشة عن لوحة النظام باستخدام لسان السحب.

7 قم بإزالة كابل الشاشة من أدلة التوجيه الموجودة في قاعدة الكمبيوتر وقم بإزالة كابل الشاشة من قاعدة الكمبيوتر.



8 قم بإزالة المسمارين اللولبيين (M2x3) المثبتين لمجموعة الشاشة في قاعدة الكمبيوتر.

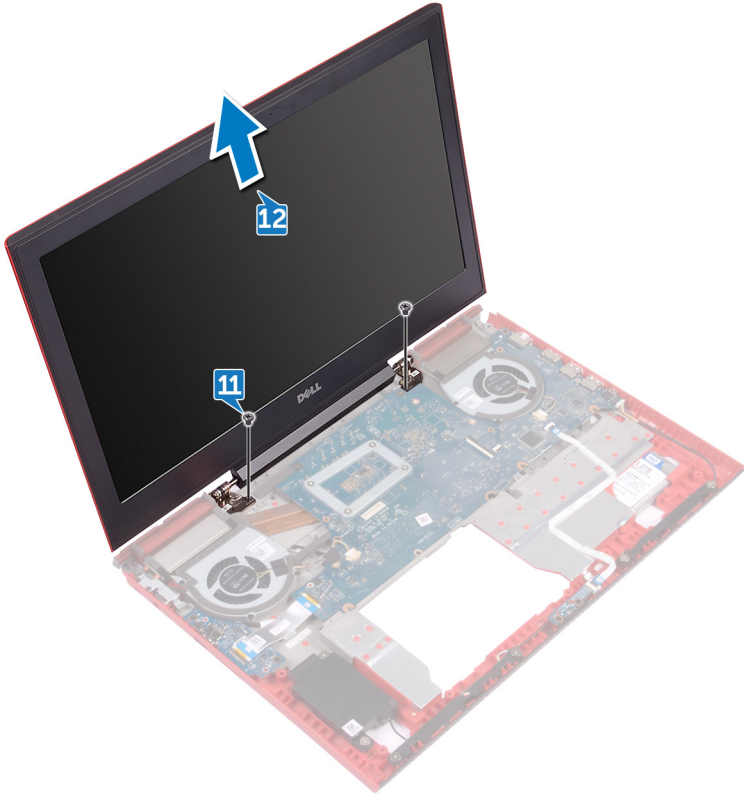
9 قم بإزالة المسمارين اللولبيين (M2.5x5) المثبتين لمجموعة الشاشة في قاعدة الكمبيوتر.



10 اقلب الكمبيوتر وافتح الشاشة.

11 قم بإزالة المسمارين اللولبيين (M2.5x5) المثبتين لمجموعة الشاشة في قاعدة الكمبيوتر.

12 ارفع مجموعة الشاشة إلى خارج قاعدة الكمبيوتر.



# إعادة وضع مجموعة الشاشة

تحذير: قبل أن تبدأ العمل بداخل جهاز الكمبيوتر، اقرأ معلومات الأمان الواردة مع جهاز الكمبيوتر واتبع الخطوات الواردة في **قبل العمل داخل جهاز الكمبيوتر الخاص بك**. بعد الانتهاء من العمل بداخل جهاز الكمبيوتر، اتبع التعليمات الواردة في **بعد العمل داخل جهاز الكمبيوتر الخاص بك**. لمزيد من أفضل ممارسات السلامة، انظر الصفحة الرئيسية الخاصة بالتوافق التنظيمي على [www.dell.com/regulatory\\_compliance](http://www.dell.com/regulatory_compliance).



## الإجراء

- 1 قم بمحاذاة فتحات المسامير الموجودة على مجموعة الشاشة الثابتة مع فتحات المسامير الموجودة على قاعدة الكمبيوتر.
- 2 قم بإعادة وضع المسامير اللولبيين (M2x2.5) المثبتين لمجموعة الشاشة في قاعدة الكمبيوتر.
- 3 أغلق الشاشة واقرب جهاز الكمبيوتر رأساً على عقب.
- 4 قم بإعادة وضع المسامير اللولبيين (M2x3) المثبتين لمجموعة الشاشة في قاعدة الكمبيوتر.
- 5 قم بإعادة وضع المسامير اللولبيين (M2.5x5) المثبتين لمجموعة الشاشة في قاعدة الكمبيوتر.
- 6 قم بتوجيه كبل الشاشة خلال أدلة التوجيه الموجودة على قاعدة الكمبيوتر.
- 7 قم بتثبيت كابل الشاشة وكابل الكاميرا في قاعدة الكمبيوتر.
- 8 قم بتوصيل كابل الشاشة بلوحة النظام.
- 9 قم بمحاذاة فتحة المسامير اللولبي الموجودة في حامل كابل الشاشة مع فتحة المسامير اللولبي الموجودة في قاعدة الكمبيوتر.
- 10 قم بإعادة وضع المسامير اللولبي (M3x3) الذي يثبت حامل كابل الشاشة في قاعدة الكمبيوتر.
- 11 قم بتوجيه كبلات الهوائي خلال أدلة التوجيه الموجودة على قاعدة الكمبيوتر.
- 12 قم بتثبيت كابل الكاميرا في قاعدة الكمبيوتر.
- 13 صل كبل الكاميرا بلوحة النظام.

## المتطلبات التالية


- 1 اتبع الإجراءات من الخطوة 3 إلى الخطوة 9 في "إعادة وضع مجموعة مسند راحة اليد ولوحة المفاتيح".
- 2 أعد وضع البطاقة اللاسلكية.
- 3 أعد وضع الغطاء الخلفي.
- 4 أعد وضع البطارية.
- 5 أعد وضع غطاء القاعدة.

# إزالة إطار الشاشة

تحذير: قبل أن تبدأ العمل بداخل جهاز الكمبيوتر، اقرأ معلومات الأمان الواردة مع جهاز الكمبيوتر واتبع الخطوات الواردة في **قبل العمل داخل جهاز الكمبيوتر الخاص بك**. بعد الانتهاء من العمل بداخل جهاز الكمبيوتر، اتبع التعليمات الواردة في **بعد العمل داخل جهاز الكمبيوتر الخاص بك**. لمزيد من أفضل ممارسات السلامة، انظر الصفحة الرئيسية الخاصة بالتوافق التنظيمي على [www.dell.com/regulatory\\_compliance](http://www.dell.com/regulatory_compliance).



## المتطلبات الأساسية

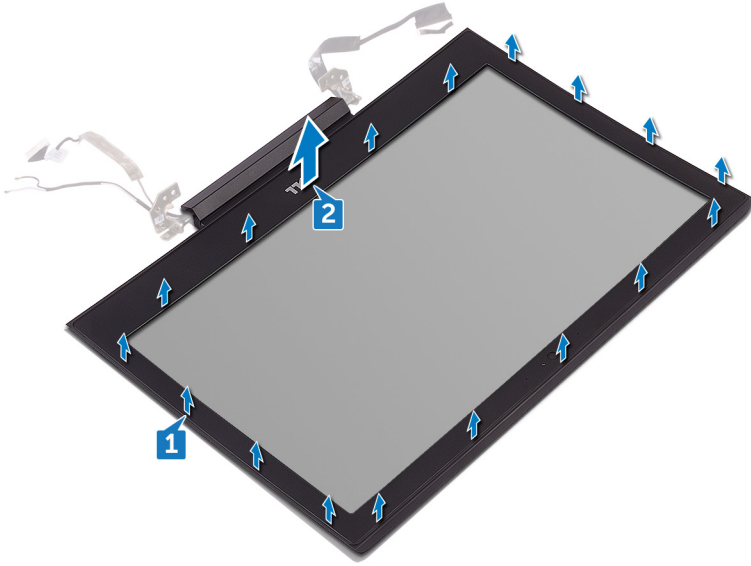
ملاحظة: تسري هذه التعليمات على أجهزة الكمبيوتر المحمول غير المزودة بشاشة تعمل باللمس فقط. 

- 1 قم بإزالة **غطاء القاعدة**.
- 2 قم بإزالة **البطارية**.
- 3 قم بإزالة **الغطاء الخلفي**.
- 4 قم بإزالة **البطاقة اللاسلكية**.
- 5 اتبع الإجراءات من الخطوة 1 إلى 8 في "**إزالة مجموعة مسند راحة اليد ولوحة المفاتيح**".
- 6 قم بإزالة **مجموعة الشاشة**.

## الإجراء

- 1 باستخدام أطراف أصابعك، ارفع الحواف الخارجية لإطار الشاشة برفق.

2 ارفع إطار الشاشة عن مجموعة الشاشة.



# إعادة وضع إطار الشاشة

تحذير: قبل أن تبدأ العمل بداخل جهاز الكمبيوتر، اقرأ معلومات الأمان الواردة مع جهاز الكمبيوتر واتبع الخطوات الواردة في **قبل العمل داخل جهاز الكمبيوتر الخاص بك**. بعد الانتهاء من العمل بداخل جهاز الكمبيوتر، اتبع التعليمات الواردة في **بعد العمل داخل جهاز الكمبيوتر الخاص بك**. لمزيد من أفضل ممارسات السلامة، انظر الصفحة الرئيسية الخاصة بالتوافق التنظيمي على [www.dell.com/regulatory\\_compliance](http://www.dell.com/regulatory_compliance).



## الإجراء

قم بمحاذاة إطار الشاشة مع الغطاء الخلفي للشاشة وأدخل إطار الشاشة في مكانه بعناية.

## المتطلبات التالية


- 1 أعد وضع [مجموعة الشاشة](#).
- 2 اتبع الإجراءات من الخطوة 3 إلى الخطوة 9 في "[إعادة وضع مجموعة مسند راحة اليد ولوحة المفاتيح](#)".
- 3 أعد وضع [البطاقة اللاسلكية](#).
- 4 أعد وضع [الغطاء الخلفي](#).
- 5 أعد وضع [البطارية](#).
- 6 أعد وضع [غطاء القاعدة](#).

# إزالة مفصلات الشاشة

تحذير: قبل أن تبدأ العمل بداخل جهاز الكمبيوتر، اقرأ معلومات الأمان الواردة مع جهاز الكمبيوتر واتبع الخطوات الواردة في **قبل العمل داخل جهاز الكمبيوتر الخاص بك**. بعد الانتهاء من العمل بداخل جهاز الكمبيوتر، اتبع التعليمات الواردة في **بعد العمل داخل جهاز الكمبيوتر الخاص بك**. لمزيد من أفضل ممارسات السلامة، انظر الصفحة الرئيسية الخاصة بالتوافق التنظيمي على [www.dell.com/regulatory\\_compliance](http://www.dell.com/regulatory_compliance).



## المتطلبات الأساسية

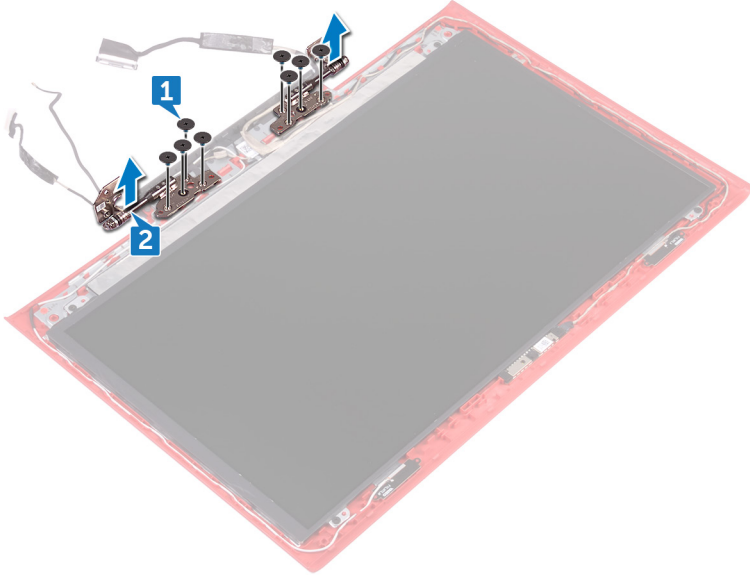
ملاحظة: تسري هذه التعليمات على أجهزة الكمبيوتر المحمول غير المزودة بشاشة تعمل باللمس فقط. 

- 1 قم بإزالة **غطاء القاعدة**.
- 2 قم بإزالة **البطارية**.
- 3 قم بإزالة **الغطاء الخلفي**.
- 4 قم بإزالة **البطاقة اللاسلكية**.
- 5 اتبع الإجراءات من الخطوة 1 إلى 8 في "**إزالة مجموعة مسند راحة اليد ولوحة المفاتيح**".
- 6 قم بإزالة **مجموعة الشاشة**.
- 7 قم بإزالة **إطار الشاشة**.

## الإجراء

- 1 قم بإزالة المسامير اللولبية الثمانية (M2.5x2.5) التي تثبت مفصلات الشاشة في الغطاء الخلفي للشاشة.

2 ارفع مفصلات الشاشة خارج الغطاء الخلفي للشاشة.



# إعادة وضع مفصلات الشاشة

تحذير: قبل أن تبدأ العمل بداخل جهاز الكمبيوتر، اقرأ معلومات الأمان الواردة مع جهاز الكمبيوتر واتبع الخطوات الواردة في **قبل العمل داخل جهاز الكمبيوتر الخاص بك**. بعد الانتهاء من العمل بداخل جهاز الكمبيوتر، اتبع التعليمات الواردة في **بعد العمل داخل جهاز الكمبيوتر الخاص بك**. لمزيد من أفضل ممارسات السلامة، انظر الصفحة الرئيسية الخاصة بالتوافق التنظيمي على [www.dell.com/regulatory\\_compliance](http://www.dell.com/regulatory_compliance).



## الإجراء

- 1 قم بمحاذاة فتحات المسامير اللولبية الموجودة في مفصلات الشاشة مع فتحات المسامير الموجودة في الغطاء الخلفي للشاشة.
- 2 قم بإعادة وضع المسامير اللولبية الثمانية (M2.5x2.5) التي تثبت مفصلات الشاشة في الغطاء الخلفي للشاشة.

## المتطلبات التالية


- 1 أعد وضع إطار الشاشة.
- 2 أعد وضع مجموعة الشاشة.
- 3 اتبع الإجراءات من الخطوة 3 إلى الخطوة 9 في "إعادة وضع مجموعة مسند راحة اليد ولوحة المفاتيح".
- 4 أعد وضع البطاقة اللاسلكية.
- 5 أعد وضع الغطاء الخلفي.
- 6 أعد وضع البطارية.
- 7 أعد وضع غطاء القاعدة.

# إزالة لوحة الشاشة

تحذير: قبل أن تبدأ العمل بداخل جهاز الكمبيوتر، اقرأ معلومات الأمان الواردة مع جهاز الكمبيوتر واتبع الخطوات الواردة في **قبل العمل داخل جهاز الكمبيوتر الخاص بك**. بعد الانتهاء من العمل بداخل جهاز الكمبيوتر، اتبع التعليمات الواردة في **بعد العمل داخل جهاز الكمبيوتر الخاص بك**. لمزيد من أفضل ممارسات السلامة، انظر الصفحة الرئيسية الخاصة بالتوافق التنظيمي على [www.dell.com/regulatory\\_compliance](http://www.dell.com/regulatory_compliance).



## المتطلبات الأساسية

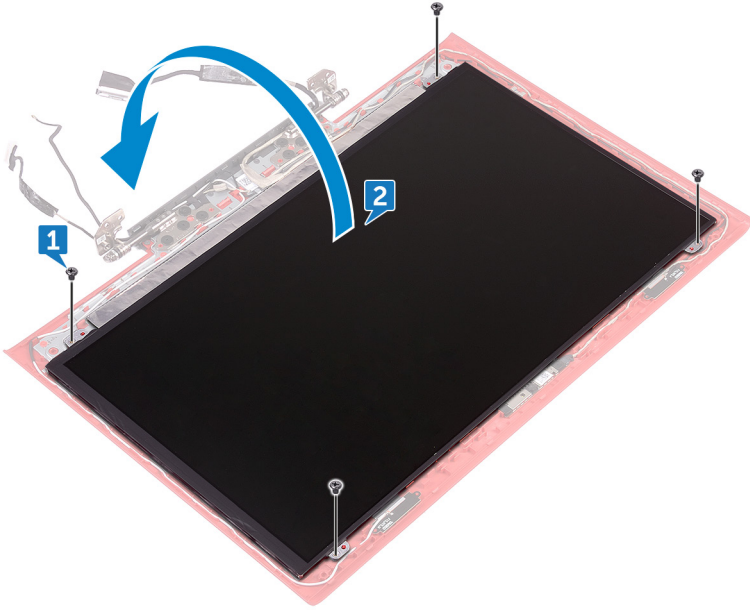
ملاحظة: تسري هذه التعليمات على أجهزة الكمبيوتر المحمول غير المزودة بشاشة تعمل باللمس فقط. 

- 1 قم بإزالة [غطاء القاعدة](#).
- 2 قم بإزالة [البطارية](#).
- 3 قم بإزالة [الغطاء الخلفي](#).
- 4 قم بإزالة [البطاقة اللاسلكية](#).
- 5 اتبع الإجراءات من الخطوة 1 إلى 8 في "[إزالة مجموعة مسند راحة اليد ولوحة المفاتيح](#)".
- 6 قم بإزالة [مجموعة الشاشة](#).
- 7 قم بإزالة [إطار الشاشة](#).
- 8 قم بإزالة [مفصلات الشاشة](#).

## الإجراء

- 1 قم بإزالة المسامير اللولبية الأربعة (M2x2.5) المثبتة للوحة الشاشة في الغطاء الخلفي للشاشة.

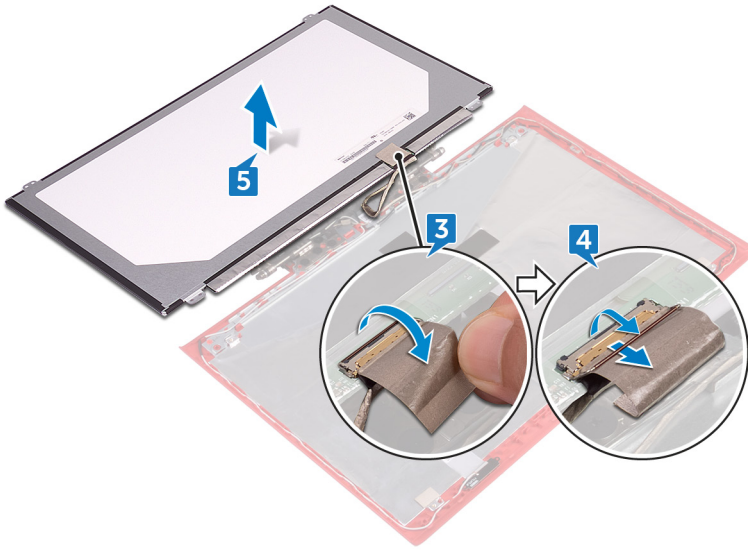
2 ارفع لوحة الشاشة برفق واقلبها.



3 قم بإزالة الشريط الذي يثبت كبل الشاشة بلوحة الشاشة.

4 افتح المزلاج وافصل كابل الشاشة من لوحة الشاشة.

5 ارفع لوحة الشاشة بعيدًا عن الغطاء الخلفي.



# إعادة وضع لوحة الشاشة

تحذير: قبل أن تبدأ العمل بداخل جهاز الكمبيوتر، اقرأ معلومات الأمان الواردة مع جهاز الكمبيوتر واتبع الخطوات الواردة في **قبل العمل داخل جهاز الكمبيوتر الخاص بك**. بعد الانتهاء من العمل بداخل جهاز الكمبيوتر، اتبع التعليمات الواردة في **بعد العمل داخل جهاز الكمبيوتر الخاص بك**. لمزيد من أفضل ممارسات السلامة، انظر الصفحة الرئيسية الخاصة بالتوافق التنظيمي على [www.dell.com/regulatory\\_compliance](http://www.dell.com/regulatory_compliance).



## الإجراء

- 1 قم بإزالة كابل الشاشة داخل الموصل الموجود في لوحة الشاشة وقم بإغلاق المزلاج لتثبيت الكابل.
- 2 قم ببلصق الشريط الذي يثبت كابل الشاشة في لوحة الشاشة.
- 3 قم بقلب لوحة الشاشة ووضعها برفق على الغطاء الخلفي للشاشة.
- 4 قم بمحاذاة فتحات المسامير الموجودة في لوحة الشاشة مع فتحات المسامير الموجودة في الغطاء الخلفي للشاشة.
- 5 قم بإعادة وضع المسامير اللولبية الأربعة (M2x2.5) المثبتة للوحة الشاشة في الغطاء الخلفي للشاشة.

## المتطلبات التالية

- 1 أعد وضع [مفصلات الشاشة](#).
- 2 أعد وضع [إطار الشاشة](#).
- 3 أعد وضع [مجموعة الشاشة](#).
- 4 اتبع الإجراءات من الخطوة 3 إلى الخطوة 9 في "[إعادة وضع مجموعة مسند راحة اليد ولوحة المفاتيح](#)".
- 5 أعد وضع [البطاقة اللاسلكية](#).
- 6 أعد وضع [الغطاء الخلفي](#).
- 7 أعد وضع [البطارية](#).
- 8 أعد وضع [غطاء القاعدة](#).

# إزالة كبل الشاشة

تحذير: قبل أن تبدأ العمل بداخل جهاز الكمبيوتر، اقرأ معلومات الأمان الواردة مع جهاز الكمبيوتر واتبع الخطوات الواردة في **قبل العمل داخل جهاز الكمبيوتر الخاص بك**. بعد الانتهاء من العمل بداخل جهاز الكمبيوتر، اتبع التعليمات الواردة في **بعد العمل داخل جهاز الكمبيوتر الخاص بك**. لمزيد من أفضل ممارسات السلامة، انظر الصفحة الرئيسية الخاصة بالتوافق التنظيمي على [www.dell.com/regulatory\\_compliance](http://www.dell.com/regulatory_compliance).

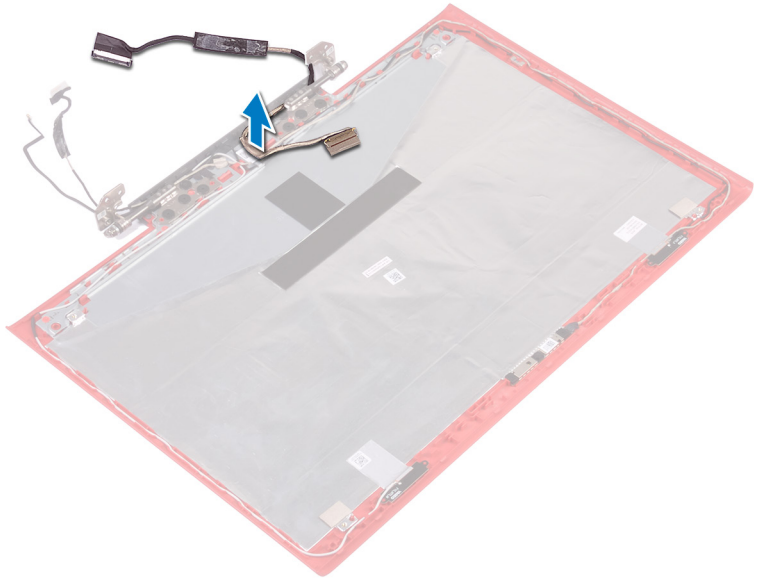


## المتطلبات الأساسية

- 1 قم بإزالة **غطاء القاعدة**.
- 2 قم بإزالة **البطارية**.
- 3 قم بإزالة **الغطاء الخلفي**.
- 4 قم بإزالة **البطاقة اللاسلكية**.
- 5 اتبع الإجراءات من الخطوة 1 إلى 8 في "**إزالة مجموعة مسند راحة اليد ولوحة المفاتيح**".
- 6 قم بإزالة **مجموعة الشاشة**.
- 7 قم بإزالة **إطار الشاشة**.
- 8 قم بإزالة **مفصلات الشاشة**.
- 9 قم بإزالة **لوحة الشاشة**.

## الإجراء

قم بإزالة كابل الشاشة من أدلة التوجيه، وأخرجه من الغطاء الخلفي للشاشة.



# إعادة وضع كبل الشاشة

تحذير: قبل أن تبدأ العمل بداخل جهاز الكمبيوتر، اقرأ معلومات الأمان الواردة مع جهاز الكمبيوتر واتبع الخطوات الواردة في **قبل العمل داخل جهاز الكمبيوتر الخاص بك**. بعد الانتهاء من العمل بداخل جهاز الكمبيوتر، اتبع التعليمات الواردة في **بعد العمل داخل جهاز الكمبيوتر الخاص بك**. لمزيد من أفضل ممارسات السلامة، انظر الصفحة الرئيسية الخاصة بالتوافق التنظيمي على [www.dell.com/regulatory\\_compliance](http://www.dell.com/regulatory_compliance).



## الإجراء

قم بلمس كابل الشاشة وتوجيهه وفقًا لأدلة التوجيه الموجودة في الغطاء الخلفي للشاشة.

## المتطلبات التالية


- 1 أعد وضع **لوحة الشاشة**.
- 2 أعد وضع **مفصلات الشاشة**.
- 3 أعد وضع **إطار الشاشة**.
- 4 أعد وضع **مجموعة الشاشة**.
- 5 اتبع الإجراءات من الخطوة 3 إلى الخطوة 9 في "إعادة وضع مجموعة مسند راحة اليد و لوحة المفاتيح".
- 6 أعد وضع **البطاقة اللاسلكية**.
- 7 أعد وضع **الغطاء الخلفي**.
- 8 أعد وضع **البطارية**.
- 9 أعد وضع **غطاء القاعدة**.

# إزالة الكاميرا

تحذير: قبل أن تبدأ العمل بداخل جهاز الكمبيوتر، اقرأ معلومات الأمان الواردة مع جهاز الكمبيوتر واتبع الخطوات الواردة في **قبل العمل داخل جهاز الكمبيوتر الخاص بك**. بعد الانتهاء من العمل بداخل جهاز الكمبيوتر، اتبع التعليمات الواردة في **بعد العمل داخل جهاز الكمبيوتر الخاص بك**. لمزيد من أفضل ممارسات السلامة، انظر الصفحة الرئيسية الخاصة بالتوافق التنظيمي على [www.dell.com/regulatory\\_compliance](http://www.dell.com/regulatory_compliance).



## المتطلبات الأساسية

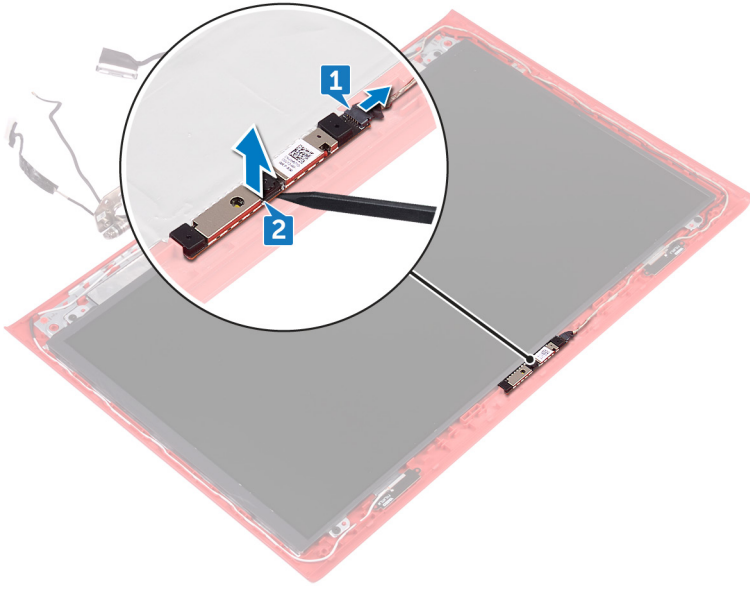
ملاحظة: تسري هذه التعليمات على أجهزة الكمبيوتر المحمول غير المزودة بشاشة تعمل باللمس فقط. 

- 1 قم بإزالة [غطاء القاعدة](#).
- 2 قم بإزالة [البطارية](#).
- 3 قم بإزالة [الغطاء الخلفي](#).
- 4 قم بإزالة [البطاقة اللاسلكية](#).
- 5 اتبع الإجراءات من الخطوة 1 إلى 8 في "[إزالة مجموعة مسند راحة اليد ولوحة المفاتيح](#)".
- 6 قم بإزالة [مجموعة الشاشة](#).
- 7 قم بإزالة [إطار الشاشة](#).

## الإجراء

- 1 افصل كابل الكاميرا عن الكاميرا باستخدام لسان السحب.

2 باستخدام مخطاط بلاستيكي، ارفع الكاميرا خارج الغطاء الخلفي للشاشة.



# إعادة وضع الكاميرا

تحذير: قبل أن تبدأ العمل بداخل جهاز الكمبيوتر، اقرأ معلومات الأمان الواردة مع جهاز الكمبيوتر واتبع الخطوات الواردة في **قبل العمل داخل جهاز الكمبيوتر الخاص بك**. بعد الانتهاء من العمل بداخل جهاز الكمبيوتر، اتبع التعليمات الواردة في **بعد العمل داخل جهاز الكمبيوتر الخاص بك**. لمزيد من أفضل ممارسات السلامة، انظر الصفحة الرئيسية الخاصة بالتوافق التنظيمي على [www.dell.com/regulatory\\_compliance](http://www.dell.com/regulatory_compliance).



## الإجراء

- 1 باستخدام دعامة المحاذة، ثبت الكاميرا على الغطاء الخلفي للشاشة.
- 2 قم بتوصيل كابل الكاميرا بالكاميرا.

## المتطلبات التالية

- 1 أعد وضع إطار الشاشة.
- 2 أعد وضع مجموعة الشاشة.
- 3 اتبع الإجراءات من الخطوة 3 إلى الخطوة 9 في "إعادة وضع مجموعة مسند راحة اليد ولوحة المفاتيح".
- 4 أعد وضع البطاقة اللاسلكية.
- 5 أعد وضع الغطاء الخلفي.
- 6 أعد وضع البطارية.
- 7 أعد وضع غطاء القاعدة.

# إزالة الغطاء الخلفي للشاشة ومجموعة الهوائي

تحذير: قبل أن تبدأ العمل بداخل جهاز الكمبيوتر، اقرأ معلومات الأمان الواردة مع جهاز الكمبيوتر واتبع الخطوات الواردة في **قيل العمل داخل جهاز الكمبيوتر الخاص بك**. بعد الانتهاء من العمل بداخل جهاز الكمبيوتر، اتبع التعليمات الواردة في **بعد العمل داخل جهاز الكمبيوتر الخاص بك**. لمزيد من أفضل ممارسات السلامة، انظر الصفحة الرئيسية الخاصة بالتوافق التنظيمي على [www.dell.com/regulatory\\_compliance](http://www.dell.com/regulatory_compliance).



## المتطلبات الأساسية

- 1 قم بإزالة **غطاء القاعدة**.
- 2 قم بإزالة **البطارية**.
- 3 قم بإزالة **البطاقة اللاسلكية**.
- 4 قم بإزالة **الغطاء الخلفي**.
- 5 اتبع الإجراءات من الخطوة 1 إلى 8 في "**إزالة مجموعة مسند راحة اليد ولوحة المفاتيح**".
- 6 قم بإزالة **مجموعة الشاشة**.
- 7 قم بإزالة **إطار الشاشة**.
- 8 قم بإزالة **مفصلات الشاشة**.
- 9 قم بإزالة **لوحة الشاشة**.
- 10 قم بإزالة **كابل الشاشة**.
- 11 قم بإزالة **الكاميرا**.

## الإجراء

- 1 لاحظ توجيه كابل الكاميرا وقم بإزالة الكابل من أدلة التوجيه الموجودة في مجموعة الغطاء الخلفي للشاشة والهوائي.



2 بعد تنفيذ الخطوة أعلاه، تبقى مجموعة الغطاء الخلفي للشاشة والهوائي.



# إعادة وضع الغطاء الخلفي للشاشة ومجموعة الهوائي

تحذير: قبل أن تبدأ العمل بداخل جهاز الكمبيوتر، اقرأ معلومات الأمان الواردة مع جهاز الكمبيوتر واتبع الخطوات الواردة في قبل العمل داخل جهاز الكمبيوتر الخاص بك. بعد الانتهاء من العمل بداخل جهاز الكمبيوتر، اتبع التعليمات الواردة في بعد العمل داخل جهاز الكمبيوتر الخاص بك. لمزيد من أفضل ممارسات السلامة، انظر الصفحة الرئيسية الخاصة بالتوافق التنظيمي على [www.dell.com/regulatory\\_compliance](http://www.dell.com/regulatory_compliance).



## الإجراء

ضع غطاء الشاشة الخلفي ومجموعة الهوائي على سطح مستوٍ.

## المتطلبات التالية

- 1 أعد وضع الكاميرا.
- 2 أعد وضع كابل الشاشة.
- 3 أعد وضع لوحة الشاشة.
- 4 أعد وضع مفصلات الشاشة.
- 5 أعد وضع إطار الشاشة.
- 6 أعد وضع مجموعة الشاشة.
- 7 اتبع الإجراءات من الخطوة 3 إلى الخطوة 9 في "إعادة وضع مجموعة مسند راحة اليد ولوحة المفاتيح".
- 8 أعد وضع الغطاء الخلفي.
- 9 أعد وضع البطاقة اللاسلكية.
- 10 أعد وضع البطارية.
- 11 أعد وضع غطاء القاعدة.

# تحديث نظام الإدخال والإخراج الأساسي (BIOS)

قد تحتاج إلى تحديث نظام الإدخال والإخراج الأساسي (BIOS) عندما يكون هناك تحديثًا متاحًا أو بعد إعادة تركيب لوحة النظام. لتحديث BIOS:

- 1 قم بتشغيل جهاز الكمبيوتر الخاص بك.
- 2 قم بالانتقال إلى [www.dell.com/support](http://www.dell.com/support).
- 3 انقر على **Product support (دعم المنتج)**، وأدخل علامة الخدمة الخاصة بجهاز الكمبيوتر لديك، ثم انقر على **Submit (إرسال)**.
- 4 ملاحظة: إذا لم يكن لديك رمز الخدمة، فاستخدم ميزة الكشف التلقائي أو استعرض يدويًا طراز جهاز الكمبيوتر الخاص بك. 
- 4 قم بالنقر على **Drivers & downloads (برامج التشغيل والتنزيلات)** ← **Find it myself (العثور عليها بنفسك)**.
- 5 حدد نظام التشغيل المثبت على جهاز الكمبيوتر الخاص بك.
- 6 مرر الصفحة لأسفل وقم بتوسيع **BIOS**.
- 7 انقر على **Download (تنزيل)** لتنزيل أحدث إصدار من BIOS لجهاز الكمبيوتر الخاص بك.
- 8 بعد اكتمال التنزيل، انتقل إلى المجلد الذي حفظت ملف تحديث BIOS بداخله.
- 9 انقر نقرًا مزدوجًا فوق رمز ملف تحديث نظام BIOS واتبع الإرشادات التي تظهر على الشاشة.

# التشخيصات

مصباح التشغيل وحالة البطارية/مصباح نشاط محرك الأقراص الثابتة: يشير إلى حالة شحن البطارية أو إلى نشاط محرك الأقراص الثابتة.

**ملاحظة:** اضغط على **Fn+H** لتبديل هذا الضوء بين ضوء التيار وحالة البطارية وبين ضوء نشاط محرك الأقراص الثابتة.

## ضوء نشاط محرك الأقراص الثابتة

يضيء عندما يقوم جهاز الكمبيوتر بقراءة البيانات من محرك الأقراص الثابتة أو كتابتها إليه.

## ضوء التيار وحالة البطارية

يشير إلى التيار وحالة شحن البطارية.

أبيض ثابت – مهائى التيار متصل وشحن البطارية أكثر من 5 بالمائة.

كهرماني – جهاز الكمبيوتر يعمل على البطارية وشحن البطارية أقل من 5 بالمائة.

## مطفأ

• مهائى التيار متصل والبطارية مشحونة بالكامل.

• يعمل جهاز الكمبيوتر على البطارية والبطارية مشحونة بأكثر من 5 بالمائة.

• جهاز الكمبيوتر في حالة السكون أو الإسبات أو قيد إيقاف التشغيل.

ضوء التيار وحالة البطارية يومض باللون الكهرماني مع رموز صوتية تشير إلى حالات الفشل.

على سبيل المثال، يومض ضوء التيار وحالة البطارية باللون الكهرماني مرتين يتبعهما توقف مؤقت ثم يومض باللون الأبيض ثلاث مرات يتبعها توقف. ويستمر النمط 2، 3 هذا حتى يتم إيقاف تشغيل جهاز الكمبيوتر مشيرًا إلى عدم اكتشاف ذاكرة أو ذاكرة RAM.

يظهر الجدول التالي أنماط الضوء المختلفة وإلى ماذا تشير.

## جدول 3. التشخيصات

نمط المصباح	وصف المشكلة
2,1	عطل في CPU
2,2	لوحة النظام: عطل في BIOS وذاكرة الوصول العشوائي (RAM)
2,3	لم يتم اكتشاف ذاكرة أو ذاكرة الوصول العشوائي (RAM)
2,4	عطل في الذاكرة أو ذاكرة الوصول العشوائي (RAM)
2,5	تم تثبيت ذاكرة غير صالحة
2,6	خطأ في لوحة النظام أو مجموعة الشرائح

نمط المصايح	وصف المشكلة
2,7	عطل في LCD
3,1	عطل في بطارية CMOS
3,2	عطل في بطاقة PCI/الفيديو
3,3	لم يتم العثور على نسخ الاسترجاع الأصلية
3,4	تم العثور على نسخ الاسترجاع الأصلية ولكنها غير صحيحة

قد يصدر جهاز الكمبيوتر سلسلة من أصوات التنبيه أثناء بدء التشغيل إذا تعذر عرض الأخطاء أو المشكلات. إن الرموز الصوتية المتكررة تساعد المستخدم على استكشاف الأخطاء الخاصة بجهاز الكمبيوتر وحلها.  
**ضوء حالة الكاميرا:** يشير إلى ما إذا كانت الكاميرا قيد الاستخدام.

- . أبيض ثابت – الكاميرا قيد الاستخدام.
- . مطفاً – الكاميرا غير مستخدمة.

**ضوء حالة Caps Lock:** يشير إلى ما إذا كان قد تم تمكين أو تعطيل Caps Lock.

- . أبيض ثابت – تم تمكين Caps Lock.
- . مطفاً – تم تعطيل Caps Lock.

# الحصول على المساعدة والاتصال بشركة

## Dell

### موارد المساعدة الذاتية

يمكنك الحصول على المعلومات والمساعدة بشأن منتجات Dell وخدماتها باستخدام مصادر المساعدة الذاتية هذه:  
جدول 4. موارد المساعدة الذاتية

[www.dell.com](http://www.dell.com)



معلومات حول منتجات وخدمات Dell

تطبيق Dell Help & Support



تلميحات

في حقل البحث بنظام التشغيل Windows، اكتب  
Help and Support، واضغط على الزر  
.Enter

الاتصال بالدعم

[www.dell.com/support/windows](http://www.dell.com/support/windows)

[www.dell.com/support/linux](http://www.dell.com/support/linux)

[www.dell.com/support](http://www.dell.com/support)

المساعدة عبر الإنترنت لنظام التشغيل

معلومات استكشاف الأخطاء وإصلاحها، وأدلة  
المستخدم، وتعليمات الإعداد، ومواصفات المنتج،  
ومدونات المساعدة الفنية، وبرامج التشغيل، وتحديثات  
البرامج، وما إلى ذلك.

1 قم بالانتقال إلى [www.dell.com/support](http://www.dell.com/support)

2 اكتب الموضوع أو الكلمة الأساسية في خانة  
**Search (بحث)**.

3 انقر فوق **Search (بحث)** للبحث عن المقالات  
ذات الصلة.

مقالات قاعدة معارف Dell لمجموعة متنوعة من  
مشكلات الكمبيوتر.

راجع *Me and My Dell* (أنا وجهاز Dell الخاص

بي) في [www.dell.com/support/manuals](http://www.dell.com/support/manuals)

تعرف على المعلومات التالية المتعلقة بمنتجك:


لتحديد *Me and My Dell* (أنا وجهاز Dell الخاص بي) المتعلق بمنتجك، حدد منتجك من خلال أحد الإجراءات التالية:

- حدد **Detect Product** (اكتشاف منتج).
- قم بتحديد منتجك من خلال القائمة المنسدلة أسفل **View Products** (عرض المنتجات).
- أدخل **Service Tag number** (رقم الخدمة) أو **Product ID** (معرف المنتج) في شريط البحث.

- مواصفات المنتج
- نظام التشغيل
- إعداد المنتج واستخدامه
- النسخ الاحتياطي للبيانات
- استكشاف الأخطاء وإصلاحها والتشخيصات
- استعادة إعدادات المصنع والنظام
- معلومات نظام الإدخال والإخراج الأساسي (BIOS)

## الاتصال بشركة Dell

للاتصال بشركة Dell، أو الدعم الفني، أو مشكلات خدمة العملاء، ارجع إلى [www.dell.com/contactdell](http://www.dell.com/contactdell).

ملاحظة: وتختلف حالة التوافر وفقاً للدولة والمنتج، وقد لا تتوفر بعض الخدمات في بلدك. 

ملاحظة: إذا لم يكن لديك اتصال نشط بالإنترنت، فيمكنك العثور على معلومات الاتصال على فاتورة الشراء الخاصة بك أو إيصال الشحن أو الفاتورة أو كتالوج منتج Dell. 