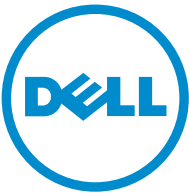


# Inspiron 15


## Series 7000


دليل الخدمة




طراز الكمبيوتر: Inspiron 15-7559  
النموذج الرقائي: P57F  
البيع الرقائي: P57F002

# الملاحظات والتنبيهات والتحذيرات

 ملاحظة: تشير كلمة "ملاحظة" إلى المعلومات المهمة التي تساعدك على تحقيق أقصى استفادة من الكمبيوتر.

 تنبيه: تشير كلمة "تنبيه" إما إلى احتمال حدوث تلف بالأجهزة أو فقدان للبيانات، كما تملك بكيفية تجنب المشكلة.

 تحذير: تشير كلمة "تحذير" إلى احتمال حدوث ضرر بالملكات أو التعرض لإصابة جسدية أو الوفاة.

حقوق الطبع والنشر © لعام 2015 لشركة Dell Inc. جميع الحقوق محفوظة. هذا المنتج محمي بموجب حقوق الطبع والنشر وحقوق الملكية الفكرية الأمريكية والدولية . Dell™ وشعار Dell هما علامتان تجاريتان لشركة Dell Inc. في الولايات المتحدة و/أو نطاقات الاختصاص الأخرى. وكل العلامات والأسماء التجارية الأخرى الواردة هنا قد تكون علامات تجارية تخص الشركات ذات الصلة المألوفة لها.

11 - 2015

مراجعة A01

# جدول المحتويات

10	قبل العمل داخل الكمبيوتر.....
10	قبل البدء .....
10	تعليقات السلامة.....
12	الأدوات الموصى باستخدامها.....
13	بعد العمل داخل الكمبيوتر.....
14	إزالة غطاء القاعدة.....
14	الإجراء.....
15	إعادة وضع غطاء القاعدة.....
15	الإجراء.....
16	إخراج البطارية.....
16	المطلبات الأساسية.....
16	الإجراء.....
18	إعادة وضع البطارية.....
18	الإجراء.....
18	المطلبات التالية.....
19	إزالة وحدات الذاكرة.....
19	المطلبات الأساسية.....
19	الإجراء.....
21	إعادة وضع وحدات الذاكرة.....
21	الإجراء.....
22	المطلبات التالية.....

**23** ..... إزالة محرك الحالة الثابتة.

23 ..... المتطلبات الأساسية.

23 ..... الإجراء.

**25** ..... إعادة وضع محرك الحالة الثابتة.

25 ..... الإجراء.

26 ..... المتطلبات التالية.

**27** ..... إزالة محرك الأقراص الثابتة.

27 ..... المتطلبات الأساسية.

27 ..... الإجراء.

**30** ..... إعادة وضع محرك الأقراص الثابتة.

30 ..... الإجراء.

30 ..... المتطلبات التالية.

**31** ..... إزالة البطاقة اللاسلكية.

31 ..... المتطلبات الأساسية.

31 ..... الإجراء.

**33** ..... إعادة تركيب البطاقة اللاسلكية.

33 ..... الإجراء.

33 ..... المتطلبات التالية.

**34** ..... إزالة لوحة المفاتيح.

34 ..... المتطلبات الأساسية.

34 ..... الإجراء.

**37** ..... إعادة وضع لوحة المفاتيح.

37 ..... الإجراء.

37 ..... المتطلبات التالية.

**38** ..... إزالة مسند راحة اليد.

38 ..... المتطلبات الأساسية.

38 ..... الإجراء.

**43** ..... إعادة وضع مسند راحة اليد.

43 ..... الإجراء.

43 ..... المتطلبات التالية.

**44** ..... إزالة لوحة زر التشغيل.

44 ..... المتطلبات الأساسية.

44 ..... الإجراء.

**46** ..... إعادة تركيب لوحة زر التشغيل.

46 ..... الإجراء.

46 ..... المتطلبات التالية.

**47** ..... إزالة البطارية الخلووية المصغرة.

47 ..... المتطلبات الأساسية.

47 ..... الإجراء.

**49** ..... إعادة تركيب البطارية الخلووية المصغرة.

49 ..... الإجراء.

49 ..... المتطلبات التالية.

**50** ..... إزالة لوحة مؤشر الحالة.

50 ..... المتطلبات الأساسية.

50 ..... الإجراء.

**52** ..... إعادة وضع لوحة مصباح الحالة.

52 ..... الإجراء.

52 ..... المتطلبات التالية.

<b>53</b>	<b>إزالة المرواح</b>
53	المطلوبات الأساسية
53	الإجراء
<b>56</b>	<b>إعادة تركيب المرواح</b>
56	الإجراء
56	المطلوبات التالية
<b>57</b>	<b>إزالة لوحة I/O (الإدخال/الإخراج)</b>
57	المطلوبات الأساسية
57	الإجراء
<b>59</b>	<b>إعادة وضع لوحة الإدخال/الإخراج</b>
59	الإجراء
59	المطلوبات التالية
<b>60</b>	<b>إزالة لوحة النظام</b>
60	المطلوبات الأساسية
60	الإجراء
<b>64</b>	<b>إعادة تركيب لوحة النظام</b>
64	الإجراء
64	المطلوبات التالية
65	إدخال رمز الخدمة في برنامج إعداد BIOS
<b>66</b>	<b>إزالة المشتت الحراري</b>
66	المطلوبات الأساسية
66	الإجراء
<b>68</b>	<b>إعادة وضع المشتت الحراري</b>
68	الإجراء
68	المطلوبات التالية

**69**.....إزالة مكبرات الصوت.

69 .....المطلبات الأساسية.

69 .....الإجراء.

**71**.....إعادة وضع مكبرات الصوت.

71 .....الإجراء.

71 .....المطلبات التالية.

**72**.....إزالة مضخم الصوت.

72 .....المطلبات الأساسية.

72 .....الإجراء.

**74**.....إعادة وضع مضخم الصوت.

74 .....الإجراء.

74 .....المطلبات التالية.

**75**.....إزالة منفذ محامى التيار.

75 .....المطلبات الأساسية.

75 .....الإجراء.

**78**.....إعادة وضع منفذ محامى التيار.

78 .....الإجراء.

78 .....المطلبات التالية.

**79**.....إزالة مجموعة الشاشة.

79 .....المطلبات الأساسية.

79 .....الإجراء.

**82**.....إعادة وضع مجموعة الشاشة.

82 .....الإجراء.

82 .....المطلبات التالية.

- 83** ..... إزالة إطار الشاشة. إزالة إطار الشاشة  
83 ..... المتطلبات الأساسية. المتطلبات الأساسية  
83 ..... الإجراء. الإجراء
- 85** ..... إعادة وضع إطار الشاشة. إعادة وضع إطار الشاشة  
85 ..... الإجراء. الإجراء  
85 ..... المتطلبات التالية. المتطلبات التالية
- 86** ..... إزالة لوحة الشاشة. إزالة لوحة الشاشة  
86 ..... المتطلبات الأساسية. المتطلبات الأساسية  
87 ..... الإجراء. الإجراء
- 89** ..... إعادة وضع لوحة الشاشة. إعادة وضع لوحة الشاشة  
89 ..... الإجراء. الإجراء  
89 ..... المتطلبات التالية. المتطلبات التالية
- 90** ..... إزالة مفصلة الشاشة ومجموعة الحامل. إزالة مفصلة الشاشة ومجموعة الحامل  
90 ..... المتطلبات الأساسية. المتطلبات الأساسية  
90 ..... الإجراء. الإجراء
- 92** ..... إعادة وضع مفصلة الشاشة ومجموعة الحامل. إعادة وضع مفصلة الشاشة ومجموعة الحامل  
92 ..... الإجراء. الإجراء  
92 ..... المتطلبات التالية. المتطلبات التالية
- 93** ..... إزالة الكاميرا. إزالة الكاميرا  
93 ..... المتطلبات الأساسية. المتطلبات الأساسية  
93 ..... الإجراء. الإجراء
- 95** ..... إعادة وضع الكاميرا. إعادة وضع الكاميرا  
95 ..... الإجراء. الإجراء  
95 ..... المتطلبات التالية. المتطلبات التالية
- 96** ..... تحديث نظام الإدخال والإخراج الأساسي (BIOS). تحديث نظام الإدخال والإخراج الأساسي (BIOS)



97	الحصول على التعليمات والاتصال بشركة Dell
97	موارد المساعدة الذاتية
97	الاتصال بشركة Dell

# قبل العمل داخل الكمبيوتر

**ملاحظة:** قد تختلف الصور الموجودة في هذا المستند عن الكمبيوتر وذلك حسب التكوين الذي طلبته.



## قبل البدء

- 1 احفظ جميع الملفات المفتوحة وأغلقها وقم بإنهاء جميع التطبيقات المفتوحة.
- 2 قم بإيقاف تشغيل الكمبيوتر.

- Windows 10: انقر فوق أو اضغط على **ابدأ** → **الطاقة** → **إيقاف التشغيل**.
- Windows 8.1: في شاشة **Start (ابدأ)**، انقر أو اضغط على رمز التيار → **Shut down (إيقاف التشغيل)**.
- Windows 7: انقر أو اضغط على **Start (ابدأ)** → **Shut down (إيقاف التشغيل)**.

**ملاحظة:** إذا كنت تستخدم نظام تشغيل آخر، فانظر مستندات نظام التشغيل لديك لمعرفة تعليمات إيقاف التشغيل.



- 3 قم بفصل الكمبيوتر وكافة الأجهزة المتصلة به من مآخذ التيار الكهربائي الخاصة بهم.
- 4 افصل كل الكابلات مثل كابلات الهاتف وكابلات الشبكة وما إلى ذلك من جهاز الكمبيوتر.
- 5 افصل كل الأجهزة والملحقات الطرفية المتصلة، مثل لوحات المفاتيح والماوس والشاشات وما إلى ذلك من جهاز الكمبيوتر.
- 6 قم بإزالة أي بطاقة وسائط وأي أقراص صوتية من الكمبيوتر، إن وجدت.

## تعليمات السلامة

استعن بتوجيهات السلامة التالية لمساعدتك على حماية الكمبيوتر من أي تلف محتمل، وللمساعدة كذلك على ضمان سلامتك الشخصية.

**تحذير:** قبل العمل داخل الكمبيوتر، اقرأ معلومات الأمان المرفقة التي تم وضعها مع الكمبيوتر. للتعرف على المعلومات الإضافية الخاصة بأفضل ممارسات الأمان، راجع الصفحة الرئيسية الخاصة بـ "التوافق التنظيمي" من خلال [www.dell.com/regulatory\\_compliance](http://www.dell.com/regulatory_compliance).



**تحذير:** افصل كل مصادر التيار قبل فتح غطاء الكمبيوتر أو اللوحات. بعد الانتهاء من العمل داخل الكمبيوتر، أعد تركيب كل الاغطية واللوحات والمسامير قبل توصيل مصدر التيار.



**تنبيه:** لتجنب إتلاف جهاز الكمبيوتر، تأكد من أن سطح العمل مستويًا ونظيفًا.



**تنبيه:** لتجنب إتلاف المكونات والبطاقات، تعامل معها من الحواف وتجنب لمس المسامير واللامسات.



**تنبيه:** ليس عليك سوى استكشاف الأخطاء وإصلاحها والقيام بعمليات الإصلاح المصحح بها أو التي يتم توجيهك إليها من خلال فريق المساعدة الفني من Dell. حيث أن التلف الناتج من إجراء هذه الخدمة غير المحول من Dell لا يغطيه الضمان. راجع إرشادات السلامة التي يتم إرفاقها مع المنتج أو على موقع [www.dell.com/regulatory\\_compliance](http://www.dell.com/regulatory_compliance).



تنبية: قبل لمس أي شيء داخل الكمبيوتر، قم بتأريض نفسك بواسطة لمس سطح معدني غير مطلي، مثل السطح المعدني الموجود في الجزء الخلفي من الكمبيوتر. أثناء العمل، المس سطح معدني غير مطلي بشكل دوري لتفريغ الكهرباء الساكنة والتي قد تتلف المكونات الداخلية للكمبيوتر.



تنبية: عند فصل كبل، اسحب الموصل الخاص به أو عروة السحب، وليس الكبل نفسه. بعض الكبلات تشتمل على موصلات مزودة بعروات قفل أو مسامير إبهام يجب فكها قبل فصل الكبل. عند فصل الكبلات، حافظ على محاذاها بالتساوي لتجنب ثني أي مسامير موصلات. عند توصيل الكبلات، تأكد أن المنافذ والموصلات تم توجيهها ومحاذاها بشكل صحيح.



تنبية: اضغط على أي بطاقات مُركبة وأخرجهما من قارئ بطاقات الوسائط.



# الأدوات الموصى باستخدامها

---

قد تحتاج الإجراءات الواردة في هذا المستند إلى وجود الأدوات التالية:

- مفك فيليبس
- مفك (T8) Torx #8
- محطاط بلاستيكي

## بعد العمل داخل الكمبيوتر

تنبيه: قد يؤدي ترك المسامير المتناثرة أو المفكوك داخل الكمبيوتر إلى إلحاق الضرر بالكمبيوتر بشدة.



- 1 تم إعادة تركيب جميع المسامير وتأكد من عدم وجود مسامير مفكوكه بداخل الكمبيوتر.
- 2 تم بتوصيل أية أجهزة خارجية أو أجهزة طرفية وكرات قمت بإزالتها قبل العمل في الكمبيوتر الخاص بك.
- 3 أعد وضع أي بطاقات وسائط وأقراص وأي أجزاء أخرى قمت بإزالتها قبل العمل داخل الكمبيوتر.
- 4 صل الكمبيوتر وجميع الأجهزة المتصلة بالمنافذ الكهربائية الخاصة بها.
- 5 تم بتشغيل الكمبيوتر.

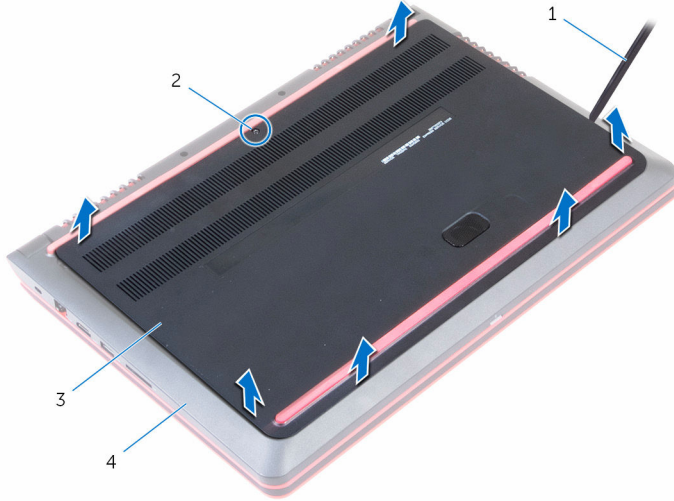
## إزالة غطاء القاعدة

تحذير: قبل العمل داخل الكمبيوتر، اقرأ معلومات الأمان التي تم إرفاقها مع الكمبيوتر، واتبع الخطوات الواردة في **قبل العمل داخل الكمبيوتر**. بعد العمل داخل الكمبيوتر، اتبع التعليمات الواردة في **بعد العمل داخل الكمبيوتر**. للتعرف على المعلومات الإضافية الخاصة بأفضل ممارسات الأمان، راجع الصفحة الرئيسية الخاصة بالتوافق التنظي من خلال [www.dell.com/regulatory\\_compliance](http://www.dell.com/regulatory_compliance).



### الإجراء

- 1 أغلق الشاشة واقرب الكمبيوتر رأسًا على عقب.
- 2 قم بترك المسامير المثبتة لغطاء القاعدة في قاعدة الكمبيوتر.
- 3 باستخدام مخطاط بلاستيكي، ارفع غطاء القاعدة عن قاعدة الكمبيوتر.



- 2 مسامير تثبيت
- 4 قاعدة الكمبيوتر

- 1 مخطاط بلاستيكي
- 3 غطاء القاعدة

## إعادة وضع غطاء القاعدة

تحذير: قبل العمل داخل الكمبيوتر، اقرأ معلومات الأمان التي تم إرفاقها مع الكمبيوتر، واتبع الخطوات الواردة في [قيل العمل داخل الكمبيوتر](#). بعد العمل داخل الكمبيوتر، اتبع التعليمات الواردة في [بعد العمل داخل الكمبيوتر](#). للتعرف على المعلومات الإضافية الخاصة بأفضل ممارسات الأمان، راجع الصفحة الرئيسية الخاصة بالتوافق انتظهي من خلال [www.dell.com/regulatory\\_compliance](http://www.dell.com/regulatory_compliance).



### الإجراء

- 1 قم بتحريك الألسنة الموجودة على غطاء القاعدة إلى داخل الفتحات الموجودة في قاعدة الكمبيوتر وأدخل غطاء القاعدة في مكانه.
- 2 اربط المسامير المثبتة لغطاء القاعدة في قاعدة الكمبيوتر.

# إخراج البطارية

تحذير: قبل العمل داخل الكمبيوتر، اقرأ معلومات الأمان التي تم إرفاقها مع الكمبيوتر، واتبع الخطوات الواردة في **قبل العمل داخل الكمبيوتر**. بعد العمل داخل الكمبيوتر، اتبع التعليمات الواردة في **بعد العمل داخل الكمبيوتر**. للتعرف على المعلومات الإضافية الخاصة بأفضل ممارسات الأمان، راجع الصفحة الرئيسية الخاصة بالتوافق التنظهي من خلال [www.dell.com/regulatory\\_compliance](http://www.dell.com/regulatory_compliance).

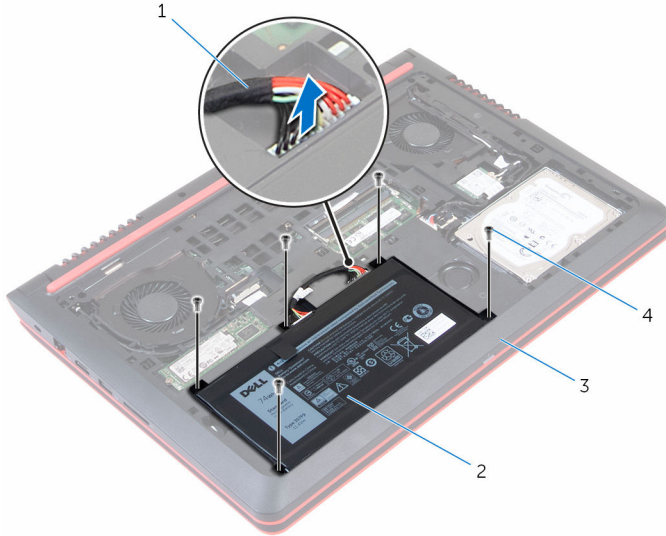


## المتطلبات الأساسية

قم بإزالة [غطاء القاعدة](#).

## الإجراء

- 1 افصل كبل البطارية من لوحة النظام.
- 2 قم بإزالة المسامير المثبتة للبطارية في قاعدة الكمبيوتر.

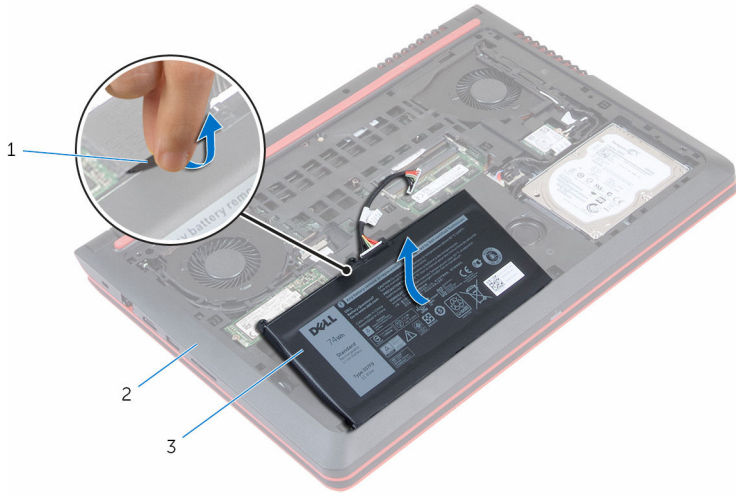


2 البطارية  
4 مسامير (5 Trox-8)

1 كبل البطارية  
3 قاعدة الكمبيوتر



3 باستخدام لسان السحب، ارفع البطارية، مع الكابل الخاص بها عن قاعدة الكمبيوتر.



2 قاعدة الكمبيوتر

1 لسان السحب

3 البطارية

4 اقلب الكمبيوتر وافتح الشاشة، واضغط على زر التشغيل لمدة خمس ثوانٍ لتأريض لوحة النظام.

## إعادة وضع البطارية

تحذير: قبل العمل داخل الكمبيوتر، اقرأ معلومات الأمان التي تم إرفاقها مع الكمبيوتر، واتبع الخطوات الواردة في [قيل العمل داخل الكمبيوتر](#). بعد العمل داخل الكمبيوتر، اتبع التعليمات الواردة في [بعد العمل داخل الكمبيوتر](#). للتعرف على المعلومات الإضافية الخاصة بأفضل ممارسات الأمان، راجع الصفحة الرئيسية الخاصة بالتوافق التنظفي من خلال [www.dell.com/regulatory\\_compliance](http://www.dell.com/regulatory_compliance).



### الإجراء

- 1 قم بمحاذاة فتحات المسامير الموجودة في البطارية مع فتحات المسامير الموجودة في قاعدة الكمبيوتر.
- 2 أعد وضع المسامير المثبتة للبطارية في قاعدة الكمبيوتر.
- 3 صل كبل البطارية بلوحة النظام.
- 4 اقلب الكمبيوتر رأساً على عقب وافتح الشاشة إلى أقصى قدر ممكن.

### المتطلبات التالية

أعد وضع [غطاء القاعدة](#).

## إزالة وحدات الذاكرة

تحذير: قبل العمل داخل الكمبيوتر، اقرأ معلومات الأمان التي تم إرفاقها مع الكمبيوتر، واتبع الخطوات الواردة في [قيل العمل داخل الكمبيوتر](#). بعد العمل داخل الكمبيوتر، اتبع التعليمات الواردة في [بعد العمل داخل الكمبيوتر](#). للتعرف على المعلومات الإضافية الخاصة بأفضل ممارسات الأمان، راجع الصفحة الرئيسية الخاصة بالتوافق انتظهي من خلال [www.dell.com/regulatory\\_compliance](http://www.dell.com/regulatory_compliance).



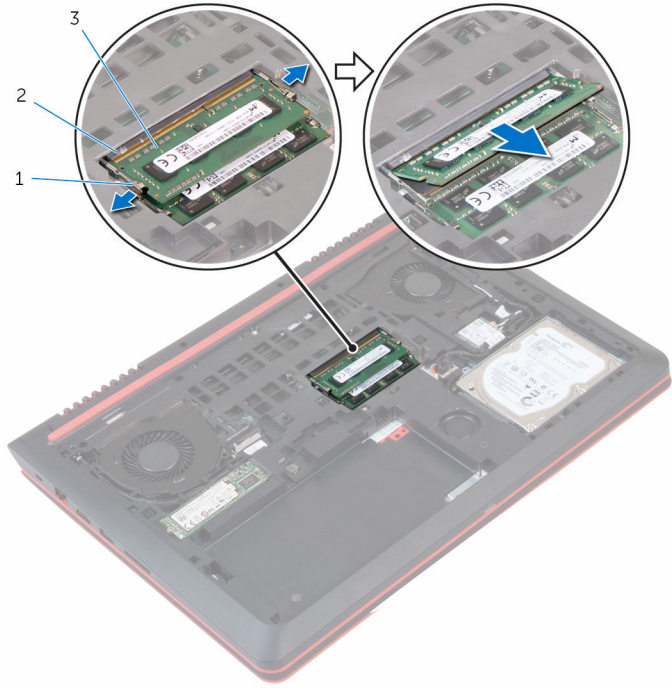
### المتطلبات الأساسية

- 1 قم بإزالة [غطاء القاعدة](#).
- 2 قم بإزالة [البطارية](#).

### الإجراء

- 1 استخدم أطراف أصابعك لفصل مشابك التثبيت الموجودة على طرفي فتحة وحدة الذاكرة بعناية حتى تبرز وحدة الذاكرة للخارج.

2 تم بإزالة وإزالة وحدة الذاكرة من فتحة وحدة الذاكرة.



2 فتحة وحدة الذاكرة

1 مشابك التثبيت (2)

3 وحدة الذاكرة

## إعادة وضع وحدات الذاكرة

تحذير: قبل العمل داخل الكمبيوتر، اقرأ معلومات الأمان التي تم إرفاقها مع الكمبيوتر، واتبع الخطوات الواردة في [قيل العمل داخل الكمبيوتر](#). بعد العمل داخل الكمبيوتر، اتبع التعليمات الواردة في [بعد العمل داخل الكمبيوتر](#). للتعرف على المعلومات الإضافية الخاصة بأفضل ممارسات الأمان، راجع الصفحة الرئيسية الخاصة بالتوافق انتظمي من خلال [www.dell.com/regulatory\\_compliance](http://www.dell.com/regulatory_compliance).

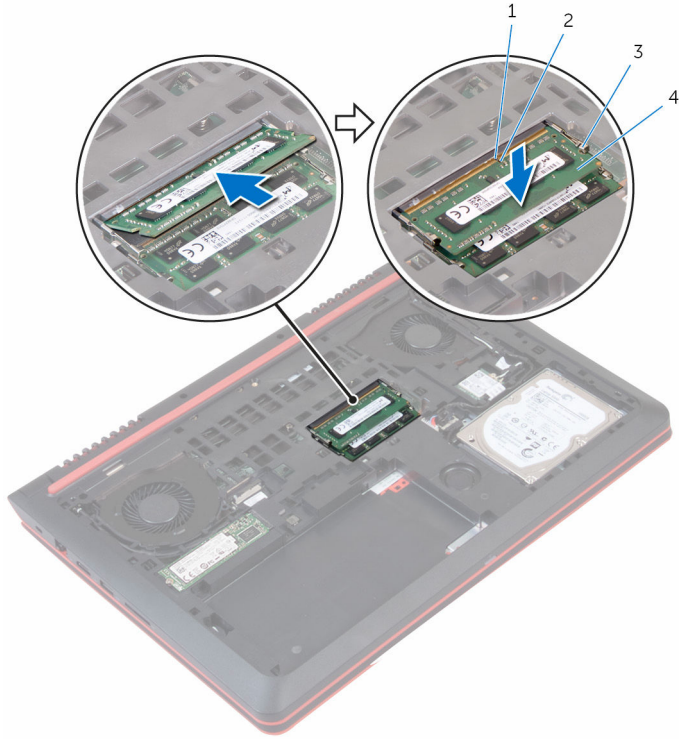


### الإجراء

1 قم بمحاذاة الفتحة الموجودة في وحدة الذاكرة مع اللسان الموجود في فتحة وحدة الذاكرة.

2 مَ بِإِزَاحَة وَحِدَة الذاكرة بِبِشَات إِلى دَاخِل الفِئْطَة بِرَاوِيَة، واضْطَظ عَلى وَحِدَة الذاكرة حَتَّى تَسْتَقِرَّ فِي مَكَانِهَا.

مِلاحَظَة: إِذا لَمْ تَسْمَعْ صَوْتَ اسْتِقْرار وَحِدَة الذاكرة فِي مَوْضِعِهَا، فَتَمَّ بِإِزَالَتِهَا وإِعادَة تَركِيبِها.



السن 2  
وَحِدَة الذاكرة 4

لسان 1  
مِشابِك التَّشِيت (2) 3

## المتطلبات التالية

- 1 أَعِدْ وَضْعَ البطارية.
- 2 أَعِدْ وَضْعَ غِطاء القاعدة.

## إزالة محرك الحالة الثابتة

تحذير: قبل العمل داخل الكمبيوتر، اقرأ معلومات الأمان التي تم إرفاقها مع الكمبيوتر، واتبع الخطوات الواردة في [قيل العمل داخل الكمبيوتر](#). بعد العمل داخل الكمبيوتر، اتبع التعليمات الواردة في [بعد العمل داخل الكمبيوتر](#). للتعرف على المعلومات الإضافية الخاصة بأفضل ممارسات الأمان، راجع الصفحة الرئيسية الخاصة بالتوافق انتظهي من خلال [www.dell.com/regulatory\\_compliance](http://www.dell.com/regulatory_compliance).

تنبيه: محركات الأقراص الثابتة تكون قابلة للكسر. توخ الحذر عند التعامل مع محرك الأقراص الثابتة.

تنبيه: لتجنب فقد البيانات، لا تتم بإزالة محرك الأقراص الثابتة عندما يكون الكمبيوتر في حالة سكون أو في حالة تشغيل.

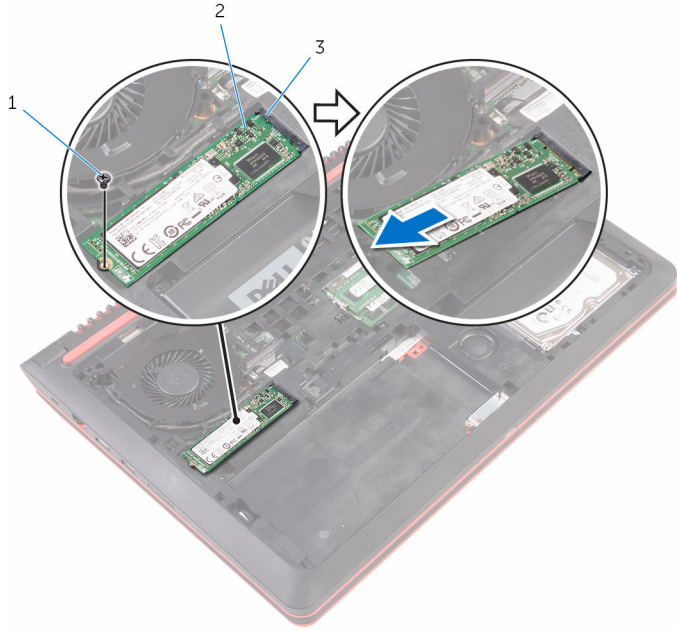
### المتطلبات الأساسية

- 1 تم بإزالة غطاء القاعدة.
- 2 تم بإزالة البطارية.

### الإجراء

- 1 قم بفك البرغي التي تثبت محرك أقراص الحالة الصلبة بقاعدة الكمبيوتر.

2 تم بإزالة محرك الأقراص الثابتة وإزاحته خارج موصل محرك الأقراص الثابتة.



2 المحرك ذو الحالة الصلبة

1 المسبار

3 فتحة المحرك ذو الحالة الصلبة



## إعادة وضع محرك الحالة الثابتة

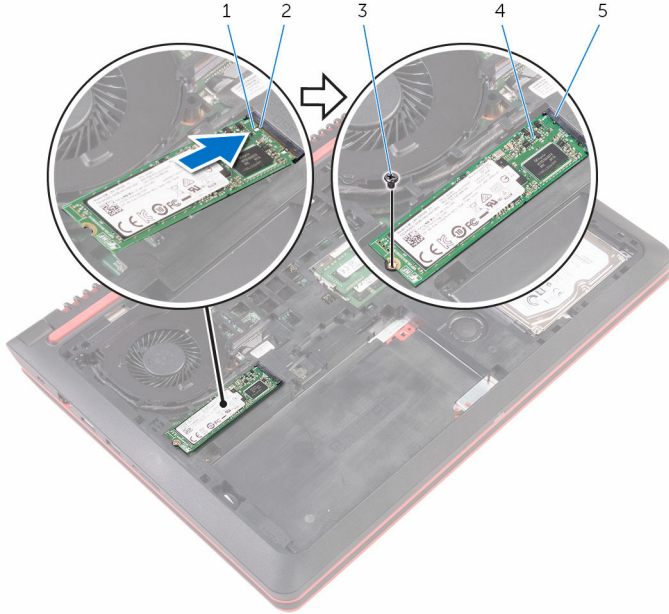
تحذير: قبل العمل داخل الكمبيوتر، اقرأ معلومات الأمان التي تم إرفاقها مع الكمبيوتر، واتبع الخطوات الواردة في **قبل العمل داخل الكمبيوتر**. بعد العمل داخل الكمبيوتر، اتبع التعليمات الواردة في **بعد العمل داخل الكمبيوتر**. للتعرف على المعلومات الإضافية الخاصة بأفضل ممارسات الأمان، راجع الصفحة الرئيسية الخاصة بالتوافق التنظي من خلال [www.dell.com/regulatory\\_compliance](http://www.dell.com/regulatory_compliance).

تنبيه: محركات الأقراص الثابتة تكون قابلة للكسر. تجنب الحذر عند التعامل مع محرك الأقراص الثابتة.



### الإجراء

- 1 قم بإزاحة محرك الأقراص الثابتة إلى فتحة محرك الأقراص الثابتة.
- 2 أعد تركيب البرغي الذي يثبت محرك أقراص الحالة الصلبة بقاعدة الكمبيوتر.



- |   |                              |
|---|------------------------------|
| 1 | السن                         |
| 2 | لسان                         |
| 3 | المسامير                     |
| 4 | المحرك ذو الحالة الصلبة      |
| 5 | فتحة المحرك ذو الحالة الصلبة |

## المطلبات التالية

- 1 أعدد وضع [الطارية](#).
- 2 أعدد وضع [غطاء القاعدة](#).

## إزالة محرك الأقراص الثابتة.

تحذير: قبل العمل داخل الكمبيوتر، اقرأ معلومات الأمان التي تم إرفاقها مع الكمبيوتر، واتبع الخطوات الواردة في [قيل العمل داخل الكمبيوتر](#). بعد العمل داخل الكمبيوتر، اتبع التعليمات الواردة في [بعد العمل داخل الكمبيوتر](#). للتعرف على المعلومات الإضافية الخاصة بأفضل ممارسات الأمان، راجع الصفحة الرئيسية الخاصة بالتوافق انتظهي من خلال [www.dell.com/regulatory\\_compliance](http://www.dell.com/regulatory_compliance).

تنبيه: محركات الأقراص الثابتة تكون قابلة للكسر. تجنب الحذر عند التعامل مع محرك الأقراص الثابتة.

تنبيه: لتجنب فقد البيانات، لا تتم بإزالة محرك الأقراص الثابتة عندما يكون الكمبيوتر في حالة سكون أو في حالة تشغيل.

### المتطلبات الأساسية

1 تم بإزالة البطارية.

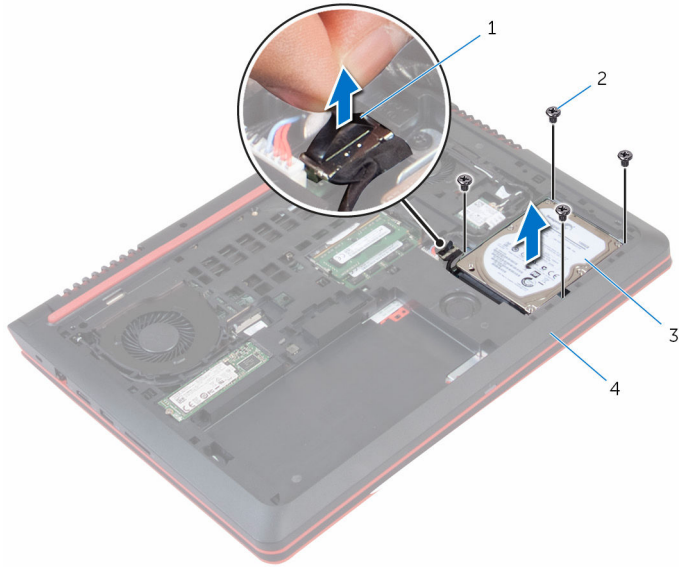
2 تم بإزالة غطاء القاعدة.

### الإجراء

1 تم بإزالة المسامير التي تثبت مجموعة محرك الأقراص الثابتة بقاعدة الكمبيوتر.

2 افصل كبل محرك الأقراص الثابتة عن لوحة النظام باستخدام لسان السحب.

3 ارفع مجموعة محرك الأقراص الثابتة خارج قاعدة الكمبيوتر.



2 المسامير اللولبية (4)

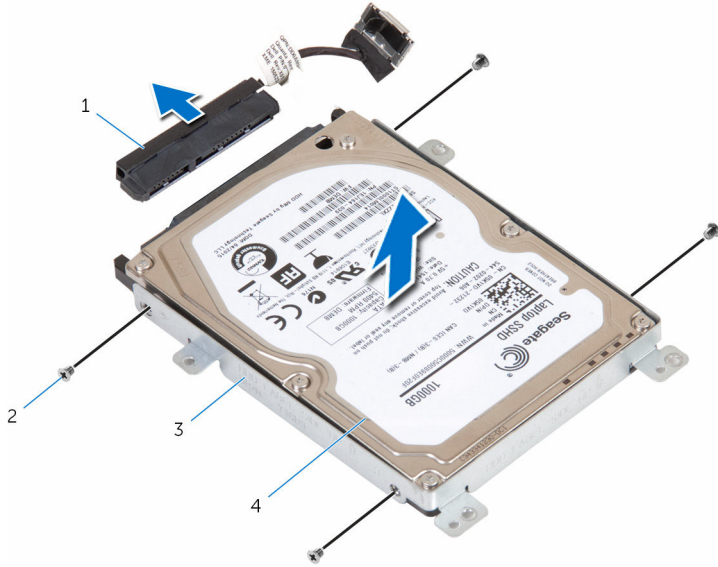
4 قاعدة الكمبيوتر

1 لسان السحب

3 مجموعة محرك الأقراص الثابتة

4 افضل الموزع من محرك الأقراص الثابتة.

5 ثم بإزالة المسامير المثبتة لحامل محرك الأقراص الثابتة في محرك الأقراص الثابتة. أفضل الحامل عن محرك الأقراص الثابتة.



- |                           |   |                       |   |
|---------------------------|---|-----------------------|---|
| الموقع                    | 1 | المسامير اللولبية (4) | 2 |
| حامل محرك الأقراص الثابتة | 3 | محرك الأقراص الثابتة  | 4 |

# إعادة وضع محرك الأقراص الثابتة

تحذير: قبل العمل داخل الكمبيوتر، اقرأ معلومات الأمان التي تم إرفاقها مع الكمبيوتر، واتبع الخطوات الواردة في [قيل العمل داخل الكمبيوتر](#). بعد العمل داخل الكمبيوتر، اتبع التعليمات الواردة في [بعد العمل داخل الكمبيوتر](#). للتعرف على المعلومات الإضافية الخاصة بأفضل ممارسات الأمان، راجع الصفحة الرئيسية الخاصة بالتوافق انتظمي من خلال [www.dell.com/regulatory\\_compliance](http://www.dell.com/regulatory_compliance).

تنبيه: محركات الأقراص الثابتة تكون قابلة للكسر. تجنب الحذر عند التعامل مع محرك الأقراص الثابتة.



## الإجراء

- 1 قم بمحاذاة فتحات المسامير الموجودة في حامل محرك الأقراص الثابتة مع فتحات المسامير الموجودة في محرك الأقراص الثابتة.
- 2 أعد وضع المسامير اللولبية المثبتة لحامل محرك الأقراص الثابتة في محرك الأقراص الثابتة.
- 3 قم بتوصيل الوسيط بمجموعة محرك الأقراص الثابتة.
- 4 قم بمحاذاة فتحات المسامير الموجودة على مجموعة محرك الأقراص الثابتة مع فتحات المسامير الموجودة على قاعدة الكمبيوتر.
- 5 أعد تركيب المسامير التي تثبت مجموعة محرك الأقراص الثابتة بقاعدة الكمبيوتر.
- 6 قم بتوصيل كبل محرك الأقراص الثابتة بلوحة النظام.

## المتطلبات التالية

- 1 أعد وضع [غطاء القاعدة](#).
- 2 أعد وضع [البطارية](#).

## إزالة البطاقة اللاسلكية

تحذير: قبل العمل داخل الكمبيوتر، اقرأ معلومات الأمان التي تم إرفاقها مع الكمبيوتر، واتبع الخطوات الواردة في [قيل العمل داخل الكمبيوتر](#). بعد العمل داخل الكمبيوتر، اتبع التعليمات الواردة في [بعد العمل داخل الكمبيوتر](#). للتعرف على المعلومات الإضافية الخاصة بأفضل ممارسات الأمان، راجع الصفحة الرئيسية الخاصة بالتوافق انتظهي من خلال [www.dell.com/regulatory\\_compliance](http://www.dell.com/regulatory_compliance).



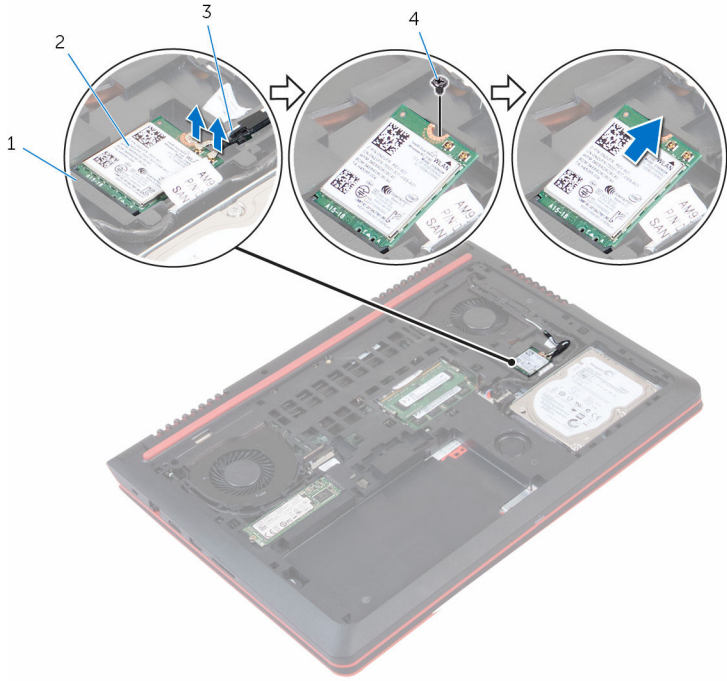
### المتطلبات الأساسية

- 1 قم بإزالة [غطاء القاعدة](#).
- 2 قم بإزالة [البطارية](#).

### الإجراء

- 1 قم بفصل كابلات الهوائي من البطاقة اللاسلكية.
- 2 قم بإزالة المسار الذي يثبت البطاقة اللاسلكية في لوحة النظام.

3 ثم بإزاحة البطاقة الالاسلكية، ثم أخرجهما من فتحة البطاقة الالاسلكية.



2 البطاقة الالاسلكية

4 المسامير

1 فتحة البطاقة الالاسلكية

3 كبلات الهوائي (2)



## إعادة تركيب البطاقة اللاسلكية.

تحذير: قبل العمل داخل الكمبيوتر، اقرأ معلومات الأمان التي تم إرفاقها مع الكمبيوتر، واتبع الخطوات الواردة في [قبل العمل داخل الكمبيوتر](#). بعد العمل داخل الكمبيوتر، اتبع التعليمات الواردة في [بعد العمل داخل الكمبيوتر](#). للتعرف على المعلومات الإضافية الخاصة بأفضل ممارسات الأمان، راجع الصفحة الرئيسية الخاصة بالتوافق المتكامل من خلال [www.dell.com/regulatory\\_compliance](http://www.dell.com/regulatory_compliance).



### الإجراء

تنبيه: لتجنب تلف البطاقة اللاسلكية، لا تضع أي كابلات أسفلها.



- 1 قم بحذارة السن الموجود على البطاقة اللاسلكية مع اللسان الموجود في فتحة البطاقة اللاسلكية.
  - 2 أدخل البطاقة اللاسلكية في فتحة البطاقة اللاسلكية.
  - 3 أعد وضع المسار الذي يثبت البطاقة اللاسلكية في لوحة النظام.
  - 4 قم بتوصيل كابلات الهوائي بالبطاقة اللاسلكية.
- يوضح الجدول التالي نظام ألوان كابلات الهوائي للبطاقة اللاسلكية التي يدعمها الكمبيوتر الذي بحوزتك.

لون كبل الهوائي	الموصلات الموجودة في البطاقة اللاسلكية
أبيض	الكبل الرئيسي (مثلث أبيض)
أسود	الكبل الإضافي (مثلث أسود)

### المتطلبات التالية

- 1 أعد وضع [البطارية](#).
- 2 أعد وضع [غطاء القاعدة](#).

## إزالة لوحة المفاتيح

تحذير: قبل العمل داخل الكمبيوتر، اقرأ معلومات الأمان التي تم إرفاقها مع الكمبيوتر، واتبع الخطوات الواردة في [قيل العمل داخل الكمبيوتر](#). بعد العمل داخل الكمبيوتر، اتبع التعليمات الواردة في [بعد العمل داخل الكمبيوتر](#). للتعرف على المعلومات الإضافية الخاصة بأفضل ممارسات الأمان، راجع الصفحة الرئيسية الخاصة بالتوافق التنظي من خلال [www.dell.com/regulatory\\_compliance](http://www.dell.com/regulatory_compliance).



### المتطلبات الأساسية

قم بإزالة البطارية.

### الإجراء

- 1 اقلب الكمبيوتر رأساً على عقب وافتح الشاشة إلى أقصى قدر ممكن.
- 2 باستخدام معطاط بلاستيكي، حرر الألسنة التي تثبت لوحة المفاتيح في مجموعة مسند راحة اليد.

3 اقلب لوحة المفاتيح بحرص رأسًا على عقب ثم ضعها فوق مجموعة مسند راحة اليد.

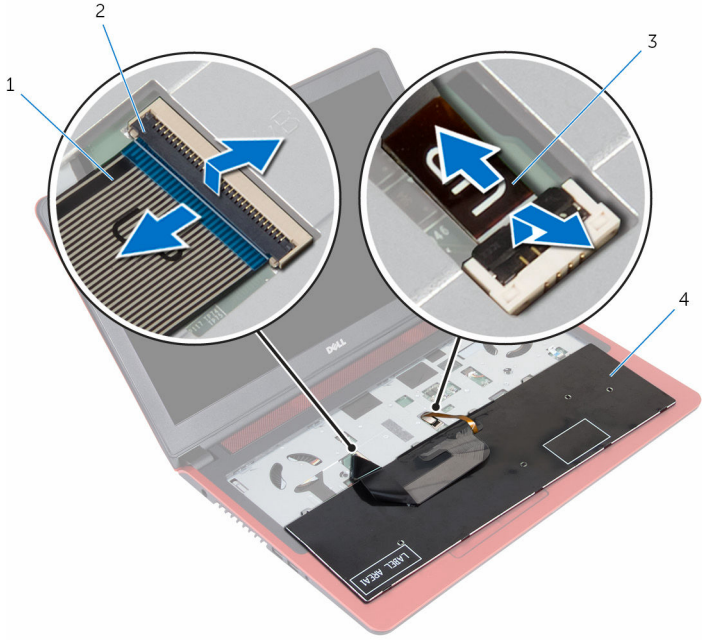


2 لوحة المفاتيح

1 مخطط بلاستيكي

3 الألسنة (6)

4 افصح المزاليج وافصل كابل لوحة المفاتيح وكابل الإضاءة الخلفية للوحة المفاتيح من لوحة النظام.



2 المزاليج (2)

4 لوحة المفاتيح

1 كبل لوحة المفاتيح

3 كبل لوحة المفاتيح ذات الإضاءة الخلفية

5 ارفع لوحة المفاتيح مع الكبلات خارج مجموعة مسند راحة اليد.

# إعادة وضع لوحة المفاتيح

تحذير: قبل العمل داخل الكمبيوتر، اقرأ معلومات الأمان التي تم إرفاقها مع الكمبيوتر، واتبع الخطوات الواردة في [قبل العمل داخل الكمبيوتر](#). بعد العمل داخل الكمبيوتر، اتبع التعليمات الواردة في [بعد العمل داخل الكمبيوتر](#). للتعرف على المعلومات الإضافية الخاصة بأفضل ممارسات الأمان، راجع الصفحة الرئيسية الخاصة بالتوافق التنظي من خلال [www.dell.com/regulatory\\_compliance](http://www.dell.com/regulatory_compliance).



## الإجراء

- 1 قم بإزاحة كابل لوحة المفاتيح وكابل مصباح الإضاءة الخلفية للوحة المفاتيح داخل الموصلات، وأغلق المزاييح لتثبيت الكابلات.
- 2 اقلب لوحة المفاتيح بحرص رأساً على عقب ثم قم بإزاحة الألسنة الموجودة في لوحة المفاتيح إلى الفتحات الموجودة في مسند راحة اليد، وأدخل لوحة المفاتيح في مكانها.
- 3 أغلق الشاشة واقب الكمبيوتر رأساً على عقب.

## المتطلبات التالية

أعد وضع البطارية.

## إزالة مسند راحة اليد

تحذير: قبل العمل داخل الكمبيوتر، اقرأ معلومات الأمان التي تم إرفاقها مع الكمبيوتر، واتبع الخطوات الواردة في [قبل العمل داخل الكمبيوتر](#). بعد العمل داخل الكمبيوتر، اتبع التعليمات الواردة في [بعد العمل داخل الكمبيوتر](#). للتعرف على المعلومات الإضافية الخاصة بأفضل ممارسات الأمان، راجع الصفحة الرئيسية الخاصة بالتوافق انتظهي من خلال [www.dell.com/regulatory\\_compliance](http://www.dell.com/regulatory_compliance).



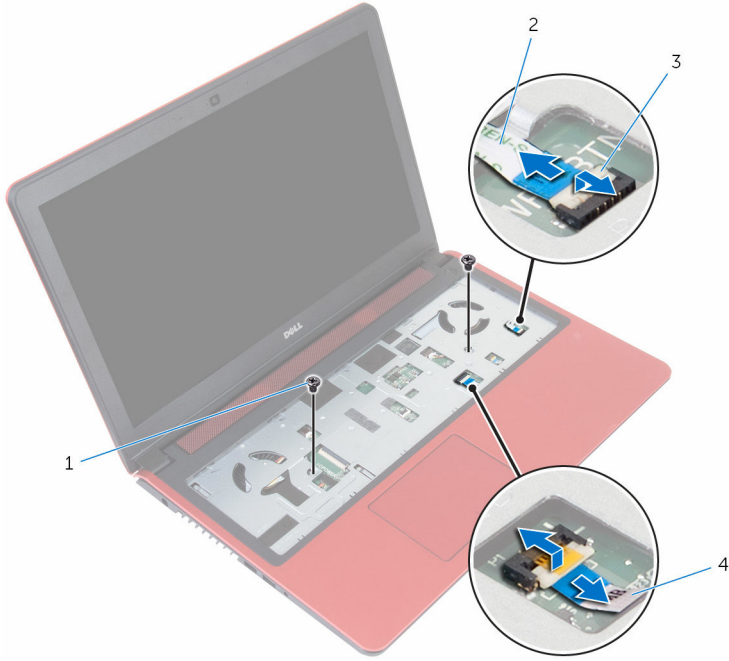
### المتطلبات الأساسية

- 1 قم بإزالة [غطاء القاعدة](#).
- 2 قم بإزالة [البطارية](#).
- 3 اتبع الإجراءات من الخطوة 1 إلى 3 في "[إزالة محرك الأقراص الثابتة](#)".
- 4 قم بإزالة [لوحة المفاتيح](#).

### الإجراء

- 1 افتح المزلج، وافصل كابل لوحة اللمس وكابل زر التشغيل من لوحة النظام.

2 تم بإزالة المسامير المثبتة لمجموعة مسند راحة اليد في قاعدة الكمبيوتر.

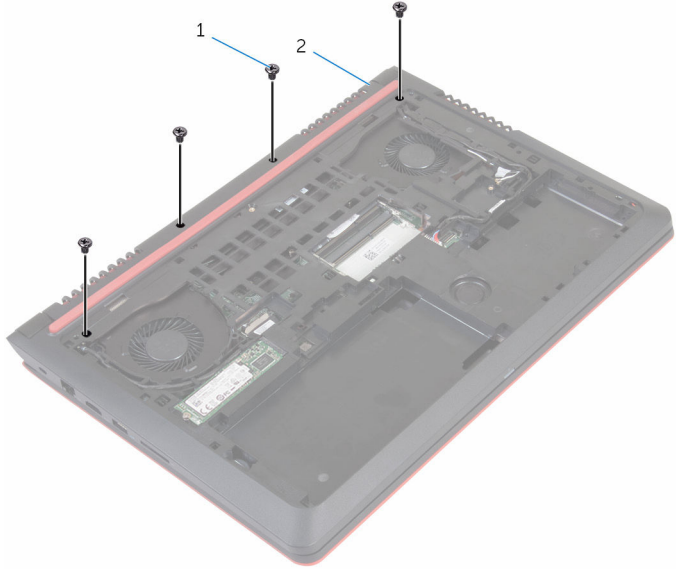


2 كبل زر التيار  
4 كبل لوحة اللمس

1 المسامير (2)  
3 المزالج (2)

3 أغلق الشاشة واقفل الكمبيوتر رأسًا على عقب.

4 ثم بإزالة المسامير المثبتة لمجموعة مسند راحة اليد في قاعدة الكمبيوتر.

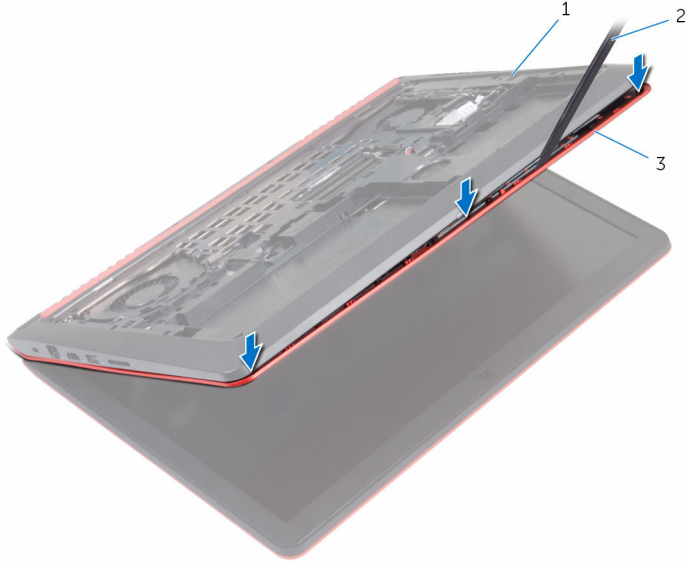


2 قاعدة الكمبيوتر

1 المسامير اللولبية (4)



5 ارفع قاعدة الكمبيوتر وباستخدام مخطاط بلاستيكي، قم بترك مجموعة مسند راحة اليد من قاعدة الكمبيوتر.



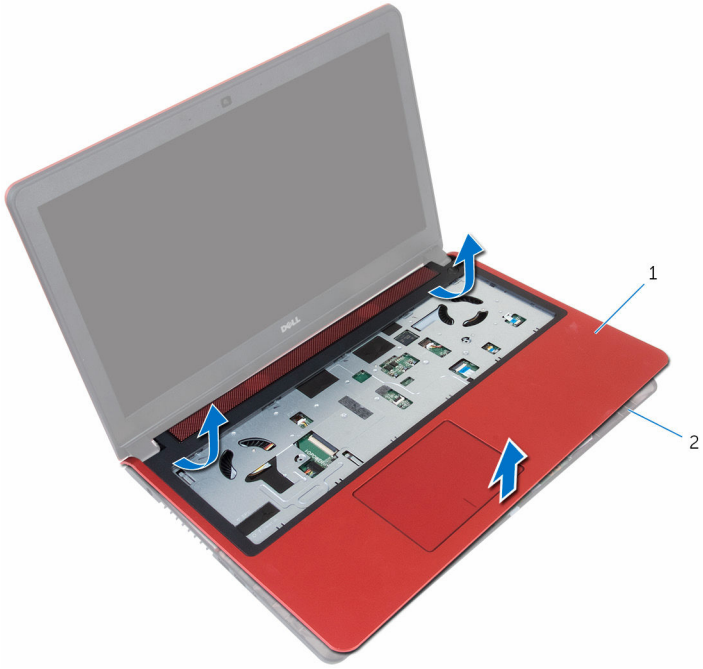
2 مخطاط بلاستيكي

1 قاعدة الكمبيوتر

3 مسند راحة اليد

6 اقلب الكمبيوتر وافصح الشاشة.

7 ارفع مجموعة مسند راحة اليد بعيدًا عن قاعدة الكمبيوتر.



2 قاعدة الكمبيوتر

1 مسند راحة اليد

8 قم بإزالة لوحة زر التشغيل.

# إعادة وضع مسند راحة اليد

تحذير: قبل العمل داخل الكمبيوتر، اقرأ معلومات الأمان التي تم إرفاقها مع الكمبيوتر، واتبع الخطوات الواردة في [قيل العمل داخل الكمبيوتر](#). بعد العمل داخل الكمبيوتر، اتبع التعليمات الواردة في [بعد العمل داخل الكمبيوتر](#). للتعرف على المعلومات الإضافية الخاصة بأفضل ممارسات الأمان، راجع الصفحة الرئيسية الخاصة بالتوافق التنظهي من خلال [www.dell.com/regulatory\\_compliance](http://www.dell.com/regulatory_compliance).



## الإجراء

- 1 إعادة تركيب مجموعة زر التشغيل.
- 2 قم بحاذة فتحات المسامير الموجودة على مسند راحة اليد مع فتحات المسامير الموجودة على قاعدة الكمبيوتر وقم بتثبيت مسند راحة اليد في مكانه.
- 3 أعد وضع المسامير المثبتة لمسند راحة اليد في قاعدة الكمبيوتر.
- 4 قم بإزاحة كابل لوحة اللمس وكابل زر التيار داخل الموصلات، وأغلق المزالج لتثبيت الكابلات.
- 5 أغلق الشاشة واقلب الكمبيوتر رأساً على عقب.
- 6 أعد وضع المسامير المثبتة لمسند راحة اليد في قاعدة الكمبيوتر.

## المتطلبات التالية

- 1 أعد وضع [لوحة المفاتيح](#).
- 2 اتبع الإجراءات من الخطوة 4 إلى 6 في "[إعادة وضع محرك الأقراص الثابتة](#)".
- 3 أعد وضع [البطارية](#).
- 4 أعد وضع [غطاء القاعدة](#).

## إزالة لوحة زر التشغيل

تحذير: قبل العمل داخل الكمبيوتر، اقرأ معلومات الأمان التي تم إرفاقها مع الكمبيوتر، واتبع الخطوات الواردة في [قبل العمل داخل الكمبيوتر](#). بعد العمل داخل الكمبيوتر، اتبع التعليمات الواردة في [بعد العمل داخل الكمبيوتر](#). للتعرف على المعلومات الإضافية الخاصة بأفضل ممارسات الأمان، راجع الصفحة الرئيسية الخاصة بالتوافق لتنظي من خلال [www.dell.com/regulatory\\_compliance](http://www.dell.com/regulatory_compliance).



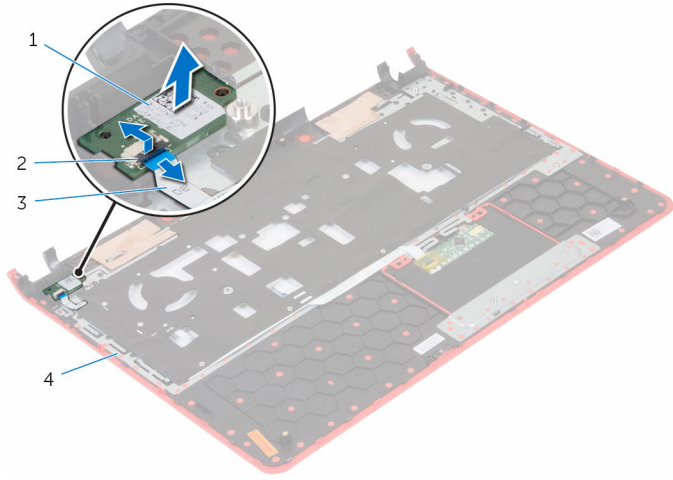
### المتطلبات الأساسية

- 1 قم بإزالة [غطاء القاعدة](#).
- 2 قم بإزالة [البطارية](#).
- 3 اتبع الإجراءات من الخطوة 1 إلى 3 في "[إزالة محرك الأقراص الثابتة](#)".
- 4 قم بإزالة [لوحة المفاتيح](#).
- 5 اتبع الإجراءات الواردة في الخطوات من الأولى إلى السابعة في "[إزالة مسند راحة اليد](#)".

### الإجراء

- 1 افتح المزلاج وافصل كابل زر التيار عن لوحة زر الطاقة.

2 ارفع لوحة زر الطاقة بعيدًا عن مسند راحة اليد.



- |   |                |
|---|----------------|
| 1 | لوحة زر الطاقة |
| 2 | المزلاج        |
| 3 | كبل زر التيار  |
| 4 | مسند راحة اليد |

# إعادة تركيب لوحة زر التشغيل

تحذير: قبل العمل داخل الكمبيوتر، اقرأ معلومات الأمان التي تم إرفاقها مع الكمبيوتر، واتبع الخطوات الواردة في [قبل العمل داخل الكمبيوتر](#). بعد العمل داخل الكمبيوتر، اتبع التعليمات الواردة في [بعد العمل داخل الكمبيوتر](#). للتعرف على المعلومات الإضافية الخاصة بأفضل ممارسات الأمان، راجع الصفحة الرئيسية الخاصة بالتوافق التنظي من خلال [www.dell.com/regulatory\\_compliance](http://www.dell.com/regulatory_compliance).



## الإجراء

- 1 ضع لوحة زر الطاقة في الفتحة الموجودة في مسند راحة اليد.
- 2 قم بإزاحة كابل زر الطاقة في الموصل الموجود في لوحة زر الطاقة وأغلق المزلاج لتثبيت الكابل.

## المتطلبات التالية

- 1 اتبع الإجراءات من الخطوة 2 إلى الخطوة 6 في "إعادة وضع [مسند راحة اليد](#)".
- 2 أعد وضع [لوحة المفاتيح](#).
- 3 اتبع الإجراءات من الخطوة 4 إلى 6 في "إعادة وضع محرك الأقراص الثابتة".
- 4 أعد وضع [البطارية](#).
- 5 أعد وضع [غطاء القاعدة](#).

## إزالة البطارية الخلية المصغرة

تحذير: قبل العمل داخل الكمبيوتر، اقرأ معلومات الأمان التي تم إرفاقها مع الكمبيوتر، واتبع الخطوات الواردة في [قبل العمل داخل الكمبيوتر](#). بعد العمل داخل الكمبيوتر، اتبع التعليمات الواردة في [بعد العمل داخل الكمبيوتر](#). للتعرف على المعلومات الإضافية الخاصة بأفضل ممارسات الأمان، راجع الصفحة الرئيسية الخاصة بالتوافق انتظني من خلال [www.dell.com/regulatory\\_compliance](http://www.dell.com/regulatory_compliance).

تنبيه: يؤدي إزالة البطارية الخلية المصغرة إلى إعادة تعيين إعدادات برنامج ضبط BIOS. ويوصى بملاحظة إعدادات برنامج ضبط BIOS قبل إزالة البطارية الخلية المصغرة.



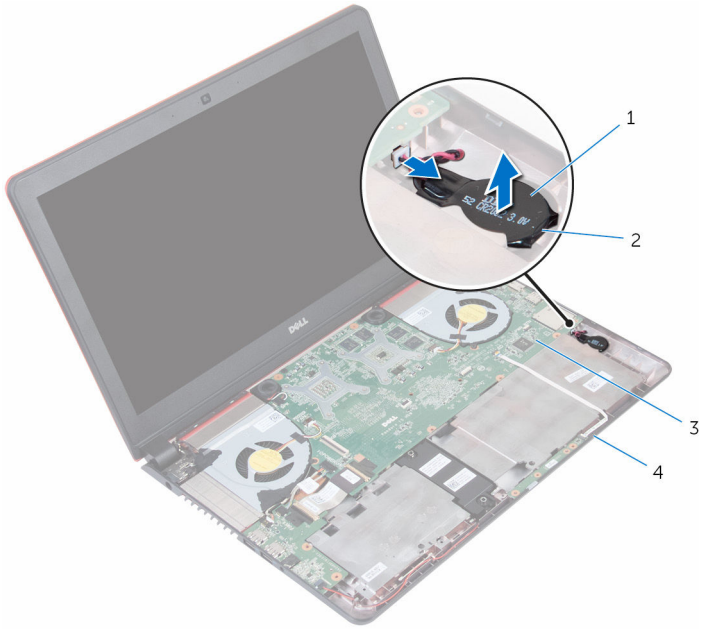
### المتطلبات الأساسية

- 1 تم إزالة غطاء القاعدة.
- 2 تم إزالة البطارية.
- 3 اتبع الإجراءات من الخطوة 1 إلى 3 في "إزالة محرك الأقراص الثابتة".
- 4 تم إزالة لوحة المفاتيح.
- 5 اتبع الإجراءات الواردة في الخطوات من الأولى إلى السابعة في "إزالة مسند راحة اليد".

### الإجراء

- 1 افصل كبل البطارية الخلية المصغرة من لوحة النظام.

2 باستخدام المخطاط البلاستيكي، ارفع البطارية الخلوية المصغرة برفق خارج مقبس البطارية الموجود على قاعدة الكمبيوتر.



2 مقبس البطارية

4 قاعدة الكمبيوتر

1 البطارية الخلوية المصغرة

3 لوحة النظام



# إعادة تركيب البطارية الخلية المصغرة.

تحذير: قبل العمل داخل الكمبيوتر، اقرأ معلومات الأمان التي تم إرفاقها مع الكمبيوتر، واتبع الخطوات الواردة في [قيل العمل داخل الكمبيوتر](#). بعد العمل داخل الكمبيوتر، اتبع التعليمات الواردة في [بعد العمل داخل الكمبيوتر](#). للتعرف على المعلومات الإضافية الخاصة بأفضل ممارسات الأمان، راجع الصفحة الرئيسية الخاصة بالتوافق التنظي من خلال [www.dell.com/regulatory\\_compliance](http://www.dell.com/regulatory_compliance).



## الإجراء

- 1 مع ضبط الجانب الموجب بحيث يتجه إلى أعلى، أدخل البطارية الخلية المصغرة داخل مقبس البطارية الموجود في لوحة الكمبيوتر.
- 2 قم بتوصيل كابل البطارية الخلية المصغرة بلوحة النظام.

## المتطلبات التالية

- 1 اتبع الإجراءات من الخطوة 2 إلى الخطوة 6 في "إعادة وضع [مسنند اليد](#)".
- 2 أعد وضع [لوحة المفاتيح](#).
- 3 اتبع الإجراءات من الخطوة 4 إلى 6 في "إعادة وضع محرك الأقراص الثابتة".
- 4 أعد وضع [البطارية](#).
- 5 أعد وضع [غطاء القاعدة](#).

## إزالة لوحة مؤشر الحالة



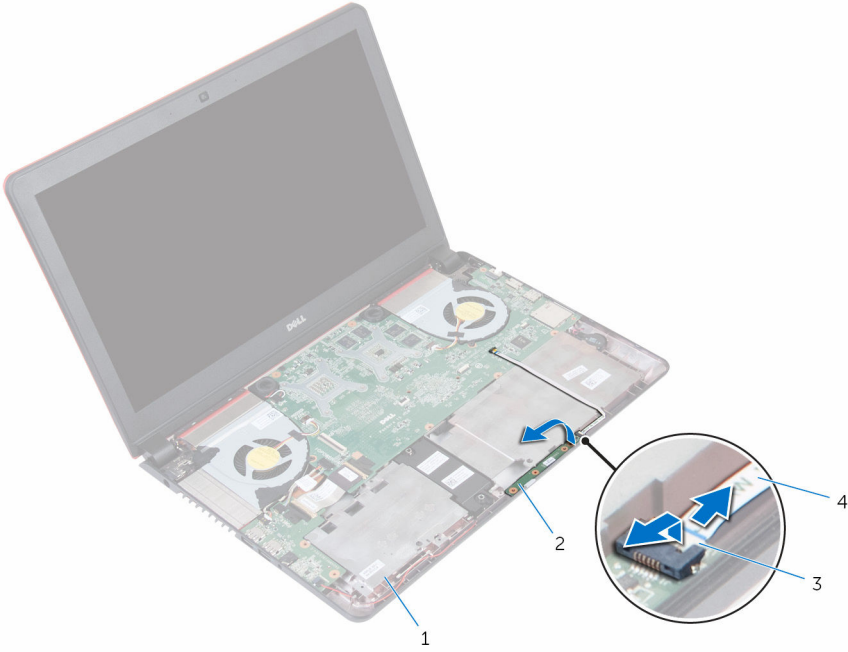
تحذير: قبل العمل داخل الكمبيوتر، اقرأ معلومات الأمان التي تم إرفاقها مع الكمبيوتر، واتبع الخطوات الواردة في [قبل العمل داخل الكمبيوتر](#). بعد العمل داخل الكمبيوتر، اتبع التعليمات الواردة في [بعد العمل داخل الكمبيوتر](#). للتعرف على المعلومات الإضافية الخاصة بأفضل ممارسات الأمان، راجع الصفحة الرئيسية الخاصة بالتوافق لتنظفي من خلال [www.dell.com/regulatory\\_compliance](http://www.dell.com/regulatory_compliance).

### المتطلبات الأساسية

- 1 قم بإزالة [غطاء القاعدة](#).
- 2 قم بإزالة [البطارية](#).
- 3 اتبع الإجراءات من الخطوة 1 إلى 3 في "[إزالة محرك الأقراص الثابتة](#)".
- 4 قم بإزالة [لوحة المفاتيح](#).
- 5 اتبع الإجراءات الواردة في الخطوات من الأولى إلى السابعة في "[إزالة مسند راحة اليد](#)".

### الإجراء

- 1 ارفع المزلاج وافصل كابل لوحة مصباح الحالة من لوحة مصباح الحالة.



- 2 لوحة مصابيح الحالة  
4 كبل لوحة مؤشر الحالة

- 1 قاعدة الكمبيوتر  
3 المزلاج

# إعادة وضع لوحة مصباح الحالة

تحذير: قبل العمل داخل الكمبيوتر، اقرأ معلومات الأمان التي تم إرفاقها مع الكمبيوتر، واتبع الخطوات الواردة في [قبل العمل داخل الكمبيوتر](#). بعد العمل داخل الكمبيوتر، اتبع التعليمات الواردة في [بعد العمل داخل الكمبيوتر](#). للتعرف على المعلومات الإضافية الخاصة بأفضل ممارسات الأمان، راجع الصفحة الرئيسية الخاصة بالتوافق التنظي من خلال [www.dell.com/regulatory\\_compliance](http://www.dell.com/regulatory_compliance).



## الإجراء

- 1 ضع لوحة مؤشر الحالة في الفتحة الموجودة على قاعدة الكمبيوتر.
- 2 قم بإزاحة كابل لوحة مصباح الحالة في الموصل الموجود في لوحة مصباح الحالة وأغلق المزلاج لتثبيت الكابل.

## المتطلبات التالية

- 1 اتبع الإجراءات من الخطوة 2 إلى الخطوة 6 في "إعادة وضع [مسنند راحة اليد](#)".
- 2 أعد وضع [لوحة المفاتيح](#).
- 3 اتبع الإجراءات من الخطوة 4 إلى 6 في "إعادة وضع محرك الأقراص الثابتة".
- 4 أعد وضع [البطارية](#).
- 5 أعد وضع [غطاء القاعدة](#).

## إزالة المراوح



تحذير: قبل العمل داخل الكمبيوتر، اقرأ معلومات الأمان التي تم إرفاقها مع الكمبيوتر، واتبع الخطوات الواردة في [قبل العمل داخل الكمبيوتر](#). بعد العمل داخل الكمبيوتر، اتبع التعليمات الواردة في [بعد العمل داخل الكمبيوتر](#). للتعرف على المعلومات الإضافية الخاصة بأفضل ممارسات الأمان، راجع الصفحة الرئيسية الخاصة بالتوافق التنظي من خلال [www.dell.com/regulatory\\_compliance](http://www.dell.com/regulatory_compliance).

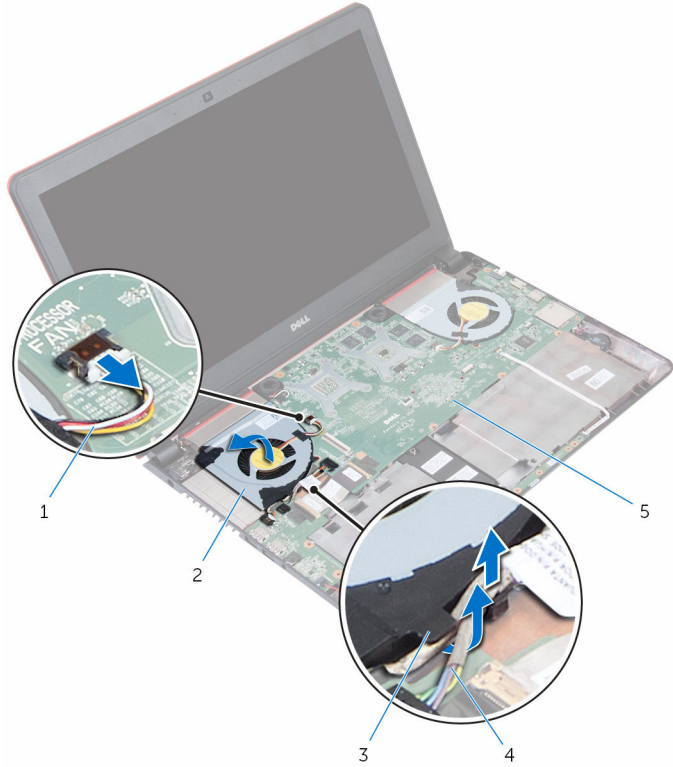
### المتطلبات الأساسية

- 1 قم بإزالة [غطاء القاعدة](#).
- 2 قم بإزالة [البطارية](#).
- 3 اتبع الإجراءات من الخطوة 1 إلى 3 في [إزالة محرك الأقراص الثابتة](#).
- 4 قم بإزالة [لوحة المفاتيح](#).
- 5 اتبع الإجراءات الواردة في الخطوات من الأولى إلى السابعة في [إزالة مسند راحة اليد](#).

### الإجراء

- 1 افصل كابل المروحة اليسرى عن لوحة النظام.
- 2 قم بإزالة كابلات طاقة لوحة الإدخال/الإخراج من أداة التوجيه في المروحة اليسرى.

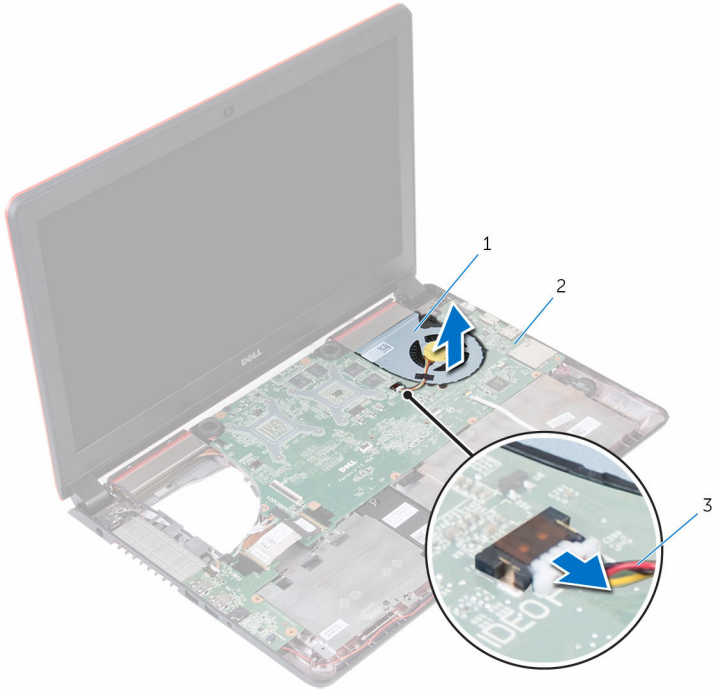
3 ارفع المروحة اليسرى مع الكابل الخاص بها بعيدًا عن قاعدة الكمبيوتر.



- |   |   |
|---|---|
| 1 | كابل المروحة                              |
| 2 | المروحة اليسرى                            |
| 3 | أدلة التوجيه                              |
| 4 | كابلات الطاقة الخاص بلوحة الإدخال/الإخراج |
| 5 | لوحة النظام                               |

4 افصل كابل المروحة اليمنى عن لوحة النظام.

5 ارفع المروحة اليمنى مع الكابل الخاص بها بعيدًا عن قاعدة الكمبيوتر.



2 لوحة النظام

1 المروحة اليمنى

3 كابل المروحة

# إعادة تركيب المراوح

تحذير: قبل العمل داخل الكمبيوتر، اقرأ معلومات الأمان التي تم إرفاقها مع الكمبيوتر، واتبع الخطوات الواردة في [قبل العمل داخل الكمبيوتر](#). بعد العمل داخل الكمبيوتر، اتبع التعليمات الواردة في [بعد العمل داخل الكمبيوتر](#). للتعرف على المعلومات الإضافية الخاصة بأفضل ممارسات الأمان، راجع الصفحة الرئيسية الخاصة بالتوافق التنظي من خلال [www.dell.com/regulatory\\_compliance](http://www.dell.com/regulatory_compliance).



## الإجراء

- 1 باستخدام دعاملات المحاذاة ضع المروحة اليمنى على قاعدة الكمبيوتر.
- 2 قم بتوصيل كابل المروحة اليمنى بلوحة النظام.
- 3 باستخدام دعاملات المحاذاة ضع المروحة اليسرى على قاعدة الكمبيوتر.
- 4 قم بتوجيه كابلات طاقة لوحة الإدخال/الإخراج من أدلة التوجيه في المروحة اليسرى.
- 5 قم بتوصيل كابل المروحة اليسرى بلوحة النظام.

## المتطلبات التالية

- 1 اتبع الإجراءات من الخطوة 2 إلى الخطوة 6 في "إعادة وضع [مسند راحة اليد](#)".
- 2 أعد وضع [لوحة المفاتيح](#).
- 3 اتبع الإجراءات من الخطوة 4 إلى 6 في "إعادة وضع محرك الأقراص الثابتة".
- 4 أعد وضع [البطارية](#).
- 5 أعد وضع [غطاء القاعدة](#).



# إزالة لوحة I/O (الإدخال/الإخراج)

تحذير: قبل العمل داخل الكمبيوتر، اقرأ معلومات الأمان التي تم إرفاقها مع الكمبيوتر، واتبع الخطوات الواردة في [قبل العمل داخل الكمبيوتر](#). بعد العمل داخل الكمبيوتر، اتبع التعليمات الواردة في [بعد العمل داخل الكمبيوتر](#). للتعرف على المعلومات الإضافية الخاصة بأفضل ممارسات الأمان، راجع الصفحة الرئيسية الخاصة بالتوافق التنظي من خلال [www.dell.com/regulatory\\_compliance](http://www.dell.com/regulatory_compliance).

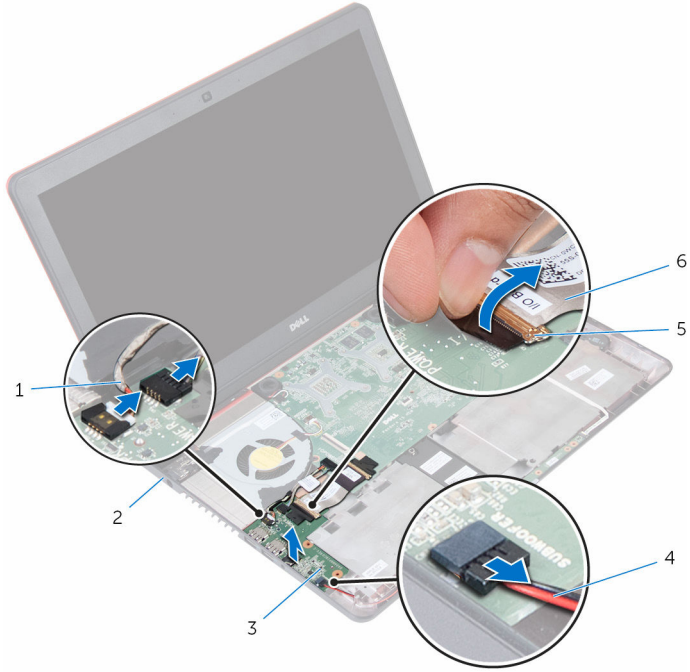


## المتطلبات الأساسية

- 1 قم بإزالة [غطاء القاعدة](#).
- 2 قم بإزالة [البطارية](#).
- 3 اتبع الإجراءات من الخطوة 1 إلى 3 في "[إزالة محرك الأقراص الثابتة](#)".
- 4 قم بإزالة [لوحة المفاتيح](#).
- 5 اتبع الإجراءات الواردة في الخطوات من الأولى إلى السابعة في "[إزالة مسند راحة اليد](#)".

## الإجراء

- 1 أفضل كابلات طاقة لوحة الإدخال/الإخراج عن لوحة الإدخال/الإخراج.
- 2 افتح المزلاج وأفضل كبل لوحة الإدخال/الإخراج عن لوحة الإدخال/الإخراج.
- 3 أفضل كابل مضخم الصوت عن لوحة الإدخال/الإخراج.



- |   |   |
|---|---|
| 1 | كابلات الطاقة الخاص بلوحة الإدخال/الإخراج (2) |
| 2 | قاعدة الكمبيوتر                               |
| 3 | لوحة الإدخال/الإخراج                          |
| 4 | كابل مضخم الصوت                               |
| 5 | المزلاج                                       |
| 6 | كبل لوحة الإدخال/الإخراج                      |

# إعادة وضع لوحة الإدخال/الإخراج

تحذير: قبل العمل داخل الكمبيوتر، اقرأ معلومات الأمان التي تم إرفاقها مع الكمبيوتر، واتبع الخطوات الواردة في [قبل العمل داخل الكمبيوتر](#). بعد العمل داخل الكمبيوتر، اتبع التعليمات الواردة في [بعد العمل داخل الكمبيوتر](#). للتعرف على المعلومات الإضافية الخاصة بأفضل ممارسات الأمان، راجع الصفحة الرئيسية الخاصة بالتوافق التنظي من خلال [www.dell.com/regulatory\\_compliance](http://www.dell.com/regulatory_compliance).



## الإجراء

- 1 قم بمحاذاة لوحة الإدخال/الإخراج ووضعها على قاعدة الكمبيوتر.
- 2 قم بإزاحة كبل لوحة الإدخال/الإخراج في الموصل الموجود في لوحة الإدخال/إخراج واضغط على المزالج لتثبيت الكبل.
- 3 قم بتوصيل كابلات طاقة لوحة الإدخال/الإخراج وكابل مضخم الصوت بلوحة الإدخال/الإخراج.

## المتطلبات التالية

- 1 اتبع الإجراءات من الخطوة 2 إلى الخطوة 6 في "إعادة وضع [مسنند راحة اليد](#)".
- 2 أعد وضع [لوحة المفاتيح](#).
- 3 اتبع الإجراءات من الخطوة 4 إلى 6 في "إعادة وضع [محرك الأقراص الثابتة](#)".
- 4 أعد وضع [البطارية](#).
- 5 أعد وضع [غطاء القاعدة](#).

## إزالة لوحة النظام

تحذير: قبل العمل داخل الكمبيوتر، اقرأ معلومات الأمان التي تم إرفاقها مع الكمبيوتر، واتبع الخطوات الواردة في [قبل العمل داخل الكمبيوتر](#). بعد العمل داخل الكمبيوتر، اتبع التعليمات الواردة في [بعد العمل داخل الكمبيوتر](#). للتعرف على المعلومات الإضافية الخاصة بأفضل ممارسات الأمان، راجع الصفحة الرئيسية الخاصة بالتوافق التنظي من خلال [www.dell.com/regulatory\\_compliance](http://www.dell.com/regulatory_compliance).

**ملاحظة:** يتم تخزين رمز الخدمة الخاص بالكمبيوتر في لوحة النظام. يجب إدخال رمز الخدمة في برنامج إعداد BIOS بعد إعادة وضع لوحة النظام.

**ملاحظة:** يؤدي إعادة وضع لوحة النظام إلى إزالة أية تغييرات قمت بإجرائها على BIOS باستخدام برنامج إعداد BIOS. يجب إجراء التغييرات المطلوبة مجددًا بعد إعادة وضع لوحة النظام.

**ملاحظة:** قبل فصل الكبلات من لوحة النظام، لاحظ موقع الموصلات بحيث يمكنك إعادة توصيل الكبلات بطريقة صحيحة بعد إعادة وضع لوحة النظام.

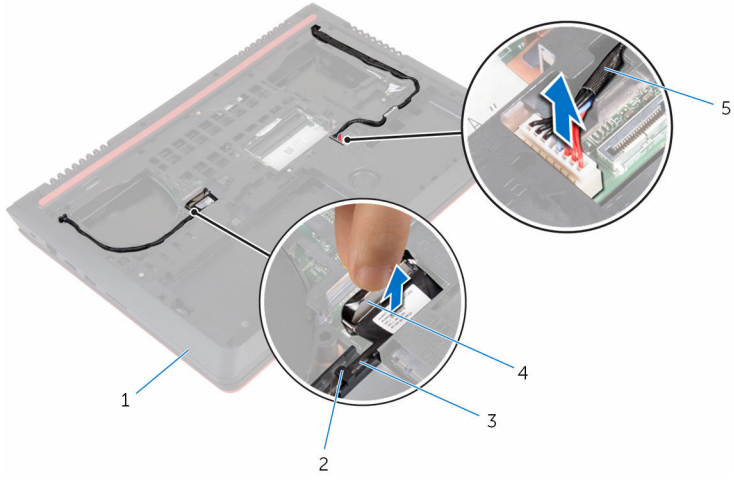
## المتطلبات الأساسية

- 1 تم إزالة [غطاء القاعدة](#).
- 2 تم إزالة [البطارية](#).
- 3 اتبع الإجراءات من الخطوة 1 إلى 3 في [إزالة محرك الأقراص الثابتة](#).
- 4 تم إزالة [وحدات التآكل](#).
- 5 تم إزالة [البطاقة اللاسلكية](#).
- 6 تم إزالة [لوحة المفاتيح](#).
- 7 اتبع الإجراءات الواردة في الخطوات من الأولى إلى السابعة في [إزالة مستد راحة اليد](#).
- 8 تم إزالة لوحة [الإدخال/الإخراج](#).
- 9 تم إزالة [المراوح](#).

## الإجراء

- 1 أفضل كبل الشاشة عن لوحة النظام باستخدام لسان السحب.

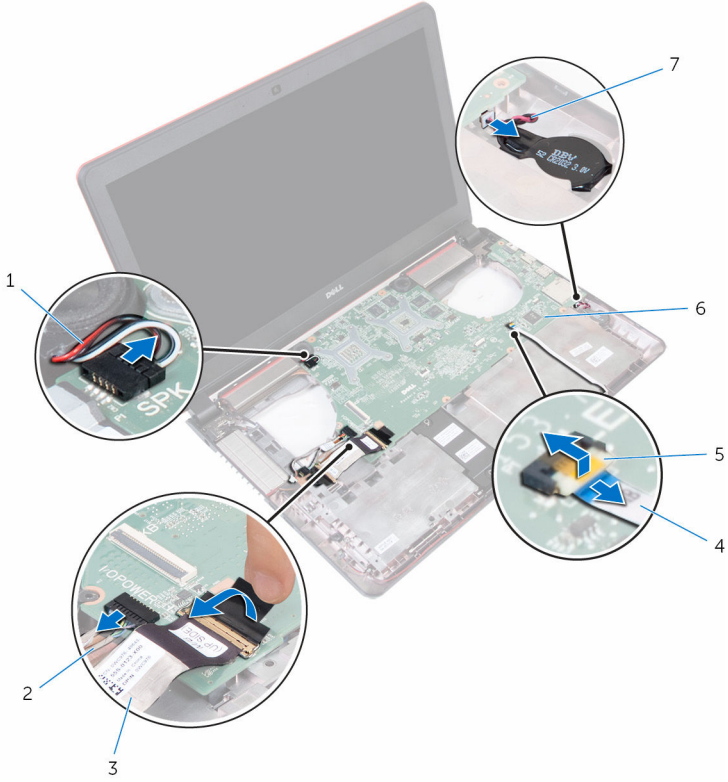
## 2 افضل كبل منفذ محامئ التيار من لوحة النظام.



- |   |                        |
|---|------------------------|
| 1 | قاعدة الكمبيوتر        |
| 2 | أداة التوجيه           |
| 3 | كبل الشاشة             |
| 4 | لسان السحب             |
| 5 | كابل منفذ محامئ التيار |

- 3 اقلب الكمبيوتر وافتح الشاشة.
- 4 افضل كابل مكبر الصوت، وكابل طاقة لوحة الإدخال/الإخراج، وكابل البطارية الحلوية المصغرة عن لوحة النظام.
- 5 قشر الشريط المثبت لكابل لوحة الإدخال/الإخراج في لوحة النظام.

6 افتح المزاليج وافصل كابل لوحة الإدخال/الإخراج وكابل لوحة مصباح الحالة من لوحة النظام.



2 كابل طاقة لوحة الإدخال/الإخراج

4 كبل لوحة مؤشر الحالة

6 لوحة النظام

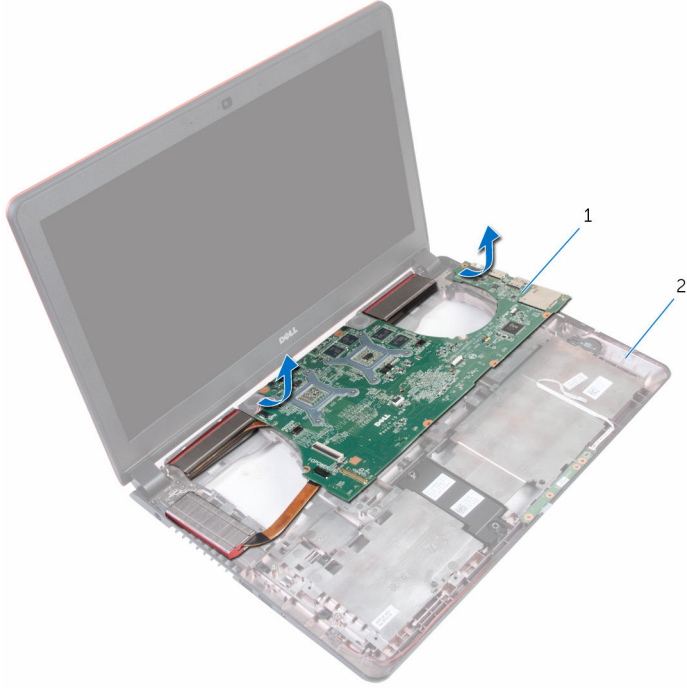
1 كبل مكبر الصوت

3 كبل لوحة I/O

5 المزلاج

7 كبل البطارية الخلووية المصغرة

7 ارفع لوحة النظام براوية وجرر المنافذ من الفتحات الموجودة على قاعدة الكمبيوتر.



2 قاعدة الكمبيوتر

1 لوحة النظام

8 اقلب لوحة النظام.

9 قم بإزالة مكبرات الصوت.

10 قم بإزالة المشيت الحراري.

# إعادة تركيب لوحة النظام

تحذير: قبل العمل داخل الكمبيوتر، اقرأ معلومات الأمان التي تم إرفاقها مع الكمبيوتر، واتبع الخطوات الواردة في **قبل العمل داخل الكمبيوتر**. بعد العمل داخل الكمبيوتر، اتبع التعليمات الواردة في **بعد العمل داخل الكمبيوتر**. للتعرف على المعلومات الإضافية الخاصة بأفضل ممارسات الأمان، راجع الصفحة الرئيسية الخاصة بالتوافق التنظي من خلال [www.dell.com/regulatory\\_compliance](http://www.dell.com/regulatory_compliance).

**ملاحظة:** يتم تخزين رمز الخدمة الخاص بالكمبيوتر في لوحة النظام. يجب إدخال رمز الخدمة في برنامج إعداد BIOS بعد إعادة وضع لوحة النظام.

**ملاحظة:** يؤدي إعادة وضع لوحة النظام إلى إزالة أية تغييرات قمت بإجرائها على BIOS باستخدام برنامج إعداد BIOS. يجب إجراء التغييرات المطلوبة مجددًا بعد إعادة وضع لوحة النظام.

## الإجراء

- 1 أعد وضع **المثبت الحراري**.
- 2 أعد وضع **مكبرات الصوت**.
- 3 اقلب لوحة النظام.
- 4 قم بإزاحة المنافذ الموجودة على لوحة النظام إلى الفتحات الموجودة على قاعدة الكمبيوتر، ثم ضع لوحة النظام على قاعدة الكمبيوتر.
- 5 قم بتوصيل كابل مكبر الصوت، وكابل طاقة لوحة الإدخال/الإخراج، وكابل البطارية الخلفية المصغرة بلوحة النظام.
- 6 أرح كابل لوحة الإدخال والإخراج، وكابل لوحة مصباح الحالة في الموصل الموجود في لوحة النظام ثم أغلق المزالج لتثبيت الكابلات.
- 7 ألصق الشريط المثبت لكابل لوحة الإدخال/الإخراج في لوحة النظام.
- 8 أغلق الشاشة واقب الكمبيوتر رأسًا على عقب.
- 9 قم بتوصيل كابل منفذ محث التيار وكابل الشاشة بلوحة النظام.

## المتطلبات التالية

- 1 أعد تركيب **المراوح**.
- 2 أعد وضع لوحة **الإدخال/الإخراج**.
- 3 اتبع الإجراءات من الخطوة 2 إلى الخطوة 6 في "إعادة وضع **مسند راحة اليد**".
- 4 أعد وضع **لوحة المفاتيح**.
- 5 أعد وضع **الطاقة اللاسلكية**.
- 6 أعد وضع **وحدات الناكرة**.
- 7 اتبع الإجراءات من الخطوة 4 إلى 6 في "إعادة وضع محرك الأقراص **الثابتة**".
- 8 أعد وضع **البطارية**.
- 9 أعد وضع **غطاء القاعدة**.



## إدخال رمز الخدمة في برنامج إعداد BIOS

- 1 ابدأ تشغيل الكمبيوتر.
- 2 اضغط على F2 عندما يظهر شعار Dell لدخول برنامج إعداد BIOS.
- 3 انتقل إلى تبويب الرئيسية وأدخل رمز الخدمة في حقل إدخال رمز الخدمة.

## إزالة المشتت الحراري

تحذير: قبل العمل داخل الكمبيوتر، اقرأ معلومات الأمان التي تم إرفاقها مع الكمبيوتر، واتبع الخطوات الواردة في [قيل العمل داخل الكمبيوتر](#). بعد العمل داخل الكمبيوتر، اتبع التعليمات الواردة في [بعد العمل داخل الكمبيوتر](#). للتعرف على المعلومات الإضافية الخاصة بأفضل ممارسات الأمان، راجع الصفحة الرئيسية الخاصة بالتوافق التنظي من خلال [www.dell.com/regulatory\\_compliance](http://www.dell.com/regulatory_compliance).

تحذير: قد يصبح المشتت الحراري ساخناً أثناء التشغيل العادي. اترك المشتت الحراري لوقت كافٍ لكي يبرد قبل محاولة لمسه.

تنبيه: لضمان الحد الأقصى من التبريد للمعالج، لا تلمس مناطق توصيل الحرارة في المشتت الحراري. يمكن أن تقلل الزيوت على بشرتك من إمكانية توصيل الحرارة للشحم الحراري.

## المتطلبات الأساسية

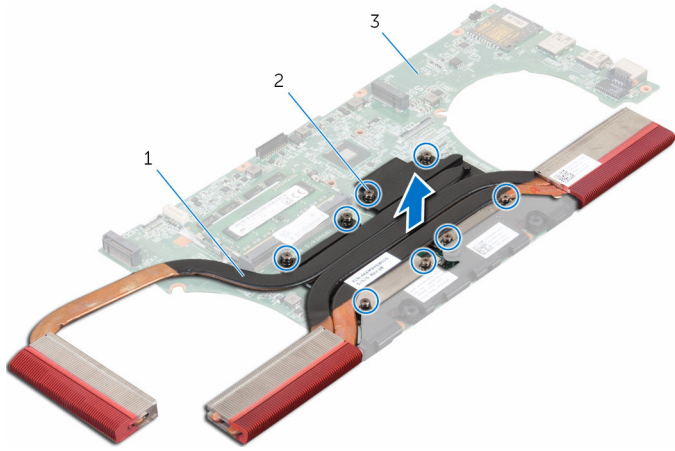
- 1 تم إزالة غطاء القاعدة.
- 2 تم إزالة البطارية.
- 3 اتبع الإجراءات من الخطوة 1 إلى 3 في "إزالة محرك الأقراص الثابتة".
- 4 تم إزالة وحدات التآكل.
- 5 تم إزالة الطاقة اللاسلكية.
- 6 تم إزالة لوحة المفاتيح.
- 7 اتبع الإجراءات الواردة في الخطوات من الأولى إلى السابعة في "إزالة مسند راحة اليد".
- 8 تم إزالة لوحة الإدخال/الإخراج.
- 9 تم إزالة المرواح.
- 10 اتبع الإجراءات من الخطوة 1 إلى الخطوة 7 في "إزالة لوحة النظام".

## الإجراء

**ملاحظة:** يختلف شكل المشتت الحراري في الكمبيوتر عن الصورة الموضحة في هذا الفصل.

- 1 ضع لوحة النظام على سطح نظيف ومستوي.
- 2 بترتيب تسلسلي (موضع على المشتت الحراري)، تم فك مسامير التثبيت التي تثبت المشتت الحراري في لوحة النظام.

3 ارفع المشتت الحراري إلى خارج لوحة النظام.



2 مسامير التثبيت (7)

1 المشتت الحراري

3 لوحة النظام

# إعادة وضع المشتت الحراري

تحذير: قبل العمل داخل الكمبيوتر، اقرأ معلومات الأمان التي تم إرفاقها مع الكمبيوتر، واتبع الخطوات الواردة في [قيل العمل داخل الكمبيوتر](#). بعد العمل داخل الكمبيوتر، اتبع التعليمات الواردة في [بعد العمل داخل الكمبيوتر](#). للتعرف على المعلومات الإضافية الخاصة بأفضل ممارسات الأمان، راجع الصفحة الرئيسية الخاصة بالتوافق التنظي من خلال [www.dell.com/regulatory\\_compliance](http://www.dell.com/regulatory_compliance).

تنبيه: قد تتسبب محاذاة المشتت الحراري بطريقة غير صحيحة في إتلاف لوحة النظام والمعالج.

ملاحظة: يمكن إعادة استخدام الشحم الحراري الأصلي إذا تمت إعادة تثبيت لوحة النظام والمشتت الحراري الأصليين معًا. أما إذا تم استبدال لوحة النظام أو المراد الحراري، فاستخدم البطانة الحرارية التي يتم توفيرها في عبوة المنتج للتأكد من توصيل الحرارة.

## الإجراء

- 1 تم محاذاة فتحات المسامير الموجودة على المشتت الحراري مع فتحات المسامير الموجودة على لوحة النظام.
- 2 بترتيب تسلسلي (موضع على المشتت الحراري)، اربط المسامير المثبتة للمشتت الحراري في لوحة النظام.

## المتطلبات التالية

- 1 اتبع الإجراءات من الخطوة 4 إلى الخطوة 8 في [استبدال لوحة النظام](#).
- 2 أعد تركيب [المراوح](#).
- 3 أعد وضع لوحة [الإدخال/الإخراج](#).
- 4 اتبع الإجراءات من الخطوة 2 إلى الخطوة 6 في [إعادة وضع "مسند راحة اليد"](#).
- 5 أعد وضع [لوحة المفاتيح](#).
- 6 أعد وضع [بطاقة الذاكرة](#).
- 7 أعد وضع [وحدات الذاكرة](#).
- 8 اتبع الإجراءات من الخطوة 4 إلى 6 في [إعادة وضع محرك الأقراص الثابتة](#).
- 9 أعد وضع [البطارية](#).
- 10 أعد وضع [غطاء القاعدة](#).

# إزالة مكبرات الصوت



تحذير: قبل العمل داخل الكمبيوتر، اقرأ معلومات الأمان التي تم إرفاقها مع الكمبيوتر، واتبع الخطوات الواردة في [قبل العمل داخل الكمبيوتر](#). بعد العمل داخل الكمبيوتر، اتبع التعليمات الواردة في [بعد العمل داخل الكمبيوتر](#). للتعرف على المعلومات الإضافية الخاصة بأفضل ممارسات الأمان، راجع الصفحة الرئيسية الخاصة بالتوافق انتظمي من خلال [www.dell.com/regulatory\\_compliance](http://www.dell.com/regulatory_compliance).

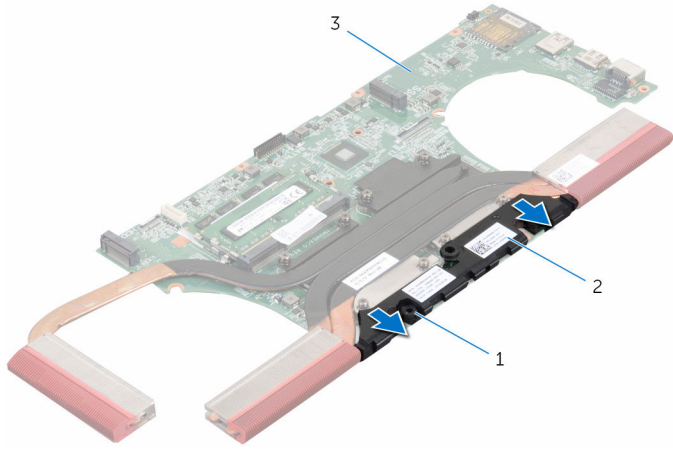
## المتطلبات الأساسية

- 1 قم بإزالة [غطاء القاعدة](#).
- 2 قم بإزالة [البطارية](#).
- 3 اتبع الإجراءات من الخطوة 1 إلى 3 في "[إزالة محرك الأقراص الثابتة](#)".
- 4 قم بإزالة [وحدات الذاكرة](#).
- 5 قم بإزالة [الطاقة اللاسلكية](#).
- 6 قم بإزالة [لوحة المفاتيح](#).
- 7 اتبع الإجراءات الواردة في الخطوات من الأولى إلى السابعة في "[إزالة مسند راحة اليد](#)".
- 8 قم بإزالة لوحة [الإدخال/الإخراج](#).
- 9 قم بإزالة [الملحج](#).
- 10 اتبع الإجراءات من الخطوة 1 إلى الخطوة 7 في "[إزالة لوحة النظام](#)".

## الإجراء

- 1 لاحظ مكان حلقات التثبيت المطاطية قبل رفع مكبر الصوت.

2 ارفع مكبر الصوت بزوايا خارج لوحة النظام.



2 مكبرات الصوت

1 المثبتات المطاطية (3)

3 لوحة النظام

# إعادة وضع مكبرات الصوت

تحذير: قبل العمل داخل الكمبيوتر، اقرأ معلومات الأمان التي تم إرفاقها مع الكمبيوتر، واتبع الخطوات الواردة في [قيل العمل داخل الكمبيوتر](#). بعد العمل داخل الكمبيوتر، اتبع التعليمات الواردة في [يهد العمل داخل الكمبيوتر](#). للتعرف على المعلومات الإضافية الخاصة بأفضل ممارسات الأمان، راجع الصفحة الرئيسية الخاصة بالتوافق التنظي من خلال [www.dell.com/regulatory\\_compliance](http://www.dell.com/regulatory_compliance).



## الإجراء

**ملاحظة:** قد تتدفع حلقات التثبيت المطاطية للخارج عند إعادة وضع مكبر الصوت. تأكد من وضع حلقات التثبيت المطاطية في مكانها بعد وضع مكبر الصوت على قاعدة النظام.



- 1 باستخدام دعامة المخازة م بحاذة مكبر الصوت الموجود على قاعدة النظام.
- 2 أعد وضع حلقات التثبيت المطاطية في حالة بروزها للخارج أثناء إعادة وضع مكبر الصوت.

## المتطلبات التالية

- 1 اتبع الإجراءات من الخطوة 4 إلى الخطوة 8 في "[استبدال لوحة النظام](#)".
- 2 أعد تركيب [المراوح](#).
- 3 أعد وضع لوحة [الإدخال/الإخراج](#).
- 4 اتبع الإجراءات من الخطوة 2 إلى الخطوة 6 في "إعادة وضع [مسنند راحة اليد](#)".
- 5 أعد وضع [لوحة المفاتيح](#).
- 6 أعد وضع [بطاقة الالاسكية](#).
- 7 أعد وضع [وحدات الذاكرة](#).
- 8 اتبع الإجراءات من الخطوة 4 إلى 6 في "[إعادة وضع محرك الأقراص الثابتة](#)".
- 9 أعد وضع [البطارية](#).
- 10 أعد وضع [غطاء القاعدة](#).

# إزالة مضخم الصوت



تحذير: قبل العمل داخل الكمبيوتر، اقرأ معلومات الأمان التي تم إرفاقها مع الكمبيوتر، واتبع الخطوات الواردة في [قبل العمل داخل الكمبيوتر](#). بعد العمل داخل الكمبيوتر، اتبع التعليمات الواردة في [بعد العمل داخل الكمبيوتر](#). للتعرف على المعلومات الإضافية الخاصة بأفضل ممارسات الأمان، راجع الصفحة الرئيسية الخاصة بالتوافق التنظي من خلال [www.dell.com/regulatory\\_compliance](http://www.dell.com/regulatory_compliance).

## المتطلبات الأساسية

- 1 قم بإزالة [غطاء القاعدة](#).
- 2 قم بإزالة [البطارية](#).
- 3 اتبع الإجراءات من الخطوة 1 إلى 3 في [إزالة محرك الأقراص الثابتة](#).
- 4 قم بإزالة [وحدات الذاكرة](#).
- 5 قم بإزالة [الطاقة اللاسلكية](#).
- 6 قم بإزالة [لوحة المفاتيح](#).
- 7 اتبع الإجراءات الواردة في الخطوات من الأولى إلى السابعة في [إزالة مسند راحة اليد](#).
- 8 قم بإزالة لوحة [الإدخال/الإخراج](#).
- 9 قم بإزالة [الملح](#).
- 10 اتبع الإجراءات من الخطوة 1 إلى الخطوة 7 في [إزالة لوحة النظام](#).

## الإجراء

- 1 لاحظ توجيه كابل مضخم الصوت وقم بإزالته من أداة التوجيه الموجودة في قاعدة الكمبيوتر.
- 2 لاحظ مكان حلقات التثبيت المطاطية قبل رفع كابل مضخم الصوت.



### 3 ارفع مضخم الصوت عن قاعدة الكمبيوتر.



2 مضخم صوت

1 كابل مضخم الصوت


3 قاعدة الكمبيوتر

# إعادة وضع مضخم الصوت

تحذير: قبل العمل داخل الكمبيوتر، اقرأ معلومات الأمان التي تم إرفاقها مع الكمبيوتر، واتبع الخطوات الواردة في [قيل العمل داخل الكمبيوتر](#). بعد العمل داخل الكمبيوتر، اتبع التعليمات الواردة في [بعد العمل داخل الكمبيوتر](#). للتعرف على المعلومات الإضافية الخاصة بأفضل ممارسات الأمان، راجع الصفحة الرئيسية الخاصة بالتوافق المتكامل من خلال [www.dell.com/regulatory\\_compliance](http://www.dell.com/regulatory_compliance).



## الإجراء

**ملاحظة:** قد تتدفع حلقات التثبيت المطاطية للخارج عند إعادة وضع مضخمات الصوت. تأكد من وضع حلقات التثبيت المطاطية في مكانها بعد وضع مضخمات الصوت في قاعدة الكمبيوتر. 

- 1 باستخدام دعامة المحاذة م بمحاذاة مضخمات الصوت الموجودة في قاعدة الكمبيوتر.
- 2 تم بتوجيه كابل مضخمات الصوت خلال أداة التوجيه الموجودة على قاعدة الكمبيوتر.
- 3 أعد وضع حلقات التثبيت المطاطية في حالة بروزها للخارج أثناء إعادة وضع مضخمات الصوت.

## المتطلبات التالية

- 1 اتبع الإجراءات من الخطوة 4 إلى الخطوة 8 في "[استبدال لوحة النظام](#)".
- 2 أعد تركيب [المراوح](#).
- 3 أعد وضع لوحة [الإدخال/الإخراج](#).
- 4 اتبع الإجراءات من الخطوة 2 إلى الخطوة 6 في "إعادة وضع [مسنند راحة اليد](#)".
- 5 أعد وضع [لوحة المفاتيح](#).
- 6 أعد وضع [بطاقة الإسلكية](#).
- 7 أعد وضع [وحدات الذاكرة](#).
- 8 اتبع الإجراءات من الخطوة 4 إلى 6 في "[إعادة وضع محرك الأقراص الثابتة](#)".
- 9 أعد وضع [البطارية](#).
- 10 أعد وضع [غطاء القاعدة](#).

# إزالة منفذ محامى التيار



تحذير: قبل العمل داخل الكمبيوتر، اقرأ معلومات الأمان التي تم إرفاقها مع الكمبيوتر، واتبع الخطوات الواردة في [قبل العمل داخل الكمبيوتر](#). بعد العمل داخل الكمبيوتر، اتبع التعليمات الواردة في [بعد العمل داخل الكمبيوتر](#). للتعرف على المعلومات الإضافية الخاصة بأفضل ممارسات الأمان، راجع الصفحة الرئيسية الخاصة بالتوافق التنظي من خلال [www.dell.com/regulatory\\_compliance](http://www.dell.com/regulatory_compliance).

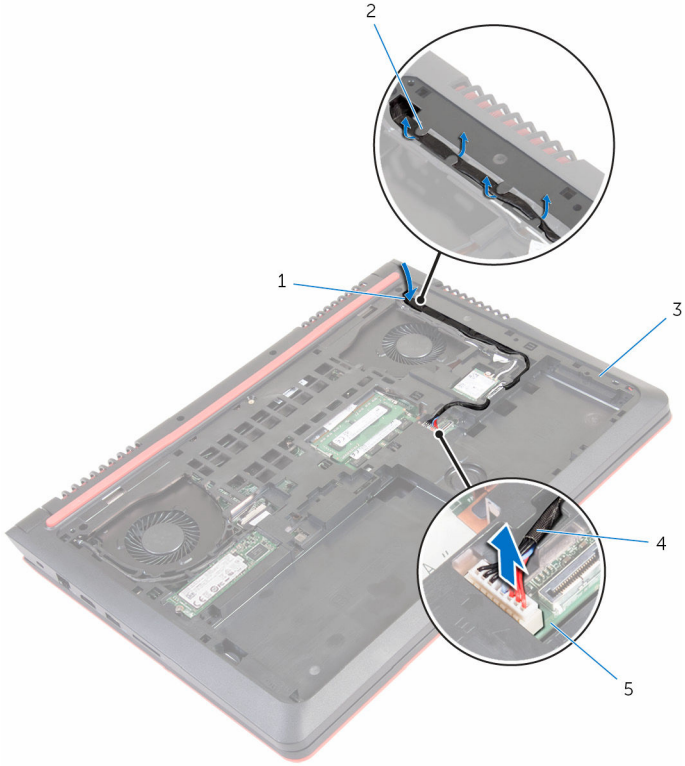
## المتطلبات الأساسية

- 1 قم بإزالة [غطاء القاعدة](#).
- 2 قم بإزالة [البطارية](#).
- 3 اتبع الإجراءات من الخطوة 1 إلى 3 في "[إزالة محرك الأقراص الثابتة](#)".
- 4 قم بإزالة [لوحة المفاتيح](#).
- 5 اتبع الإجراءات الواردة في الخطوات من الأولى إلى السابعة في "[إزالة مسند راحة اليد](#)".
- 6 اتبع الإجراءات من الخطوة 1 إلى الخطوة 3 في "[إزالة المراوح](#)".

## الإجراء

- 1 افصل كبل منفذ محامى التيار من لوحة النظام.
- 2 لاحظ توجيه كبل منفذ محامى التيار وقم بإزالته من أدلة التوجيه الموجودة في قاعدة الكمبيوتر.

3 تم بإزاحة كابل منفذ محامئ التيار داخل الفتحة الموجودة في قاعدة الكمبيوتر.

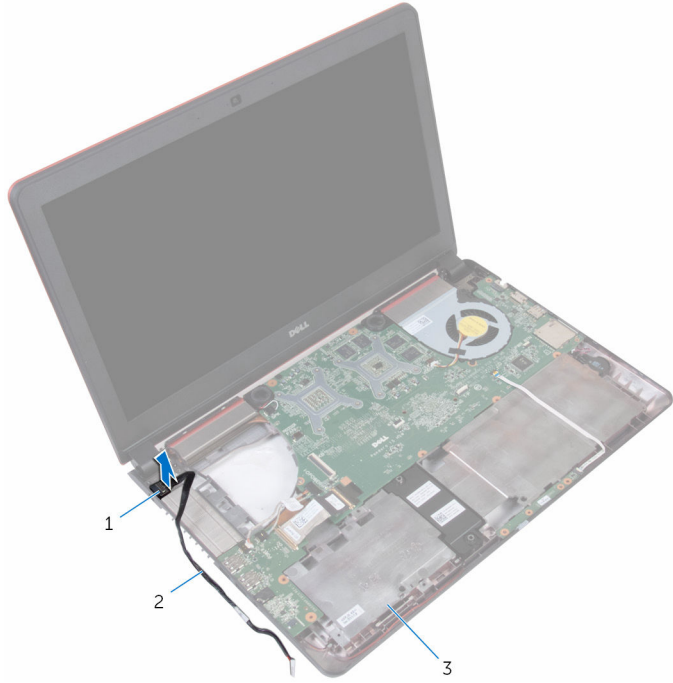


2 أدلة التوجيه  
4 كابل منفذ محامئ التيار

1 فتحة  
3 قاعدة الكمبيوتر  
5 لوحة النظام

4 اقلب الكمبيوتر.

5 ارفع منفذ محلي التيار مع الكبل الخاص به بعيدًا عن قاعدة الكمبيوتر.



2 كابل منفذ محلي التيار

1 منفذ محلي التيار

3 قاعدة الكمبيوتر

# إعادة وضع منفذ محامى التيار

تحذير: قبل العمل داخل الكمبيوتر، اقرأ معلومات الأمان التي تم إرفاقها مع الكمبيوتر، واتبع الخطوات الواردة في [قبل العمل داخل الكمبيوتر](#). بعد العمل داخل الكمبيوتر، اتبع التعليمات الواردة في [بعد العمل داخل الكمبيوتر](#). للتعرف على المعلومات الإضافية الخاصة بأفضل ممارسات الأمان، راجع الصفحة الرئيسية الخاصة بالتوافق التنظي من خلال [www.dell.com/regulatory\\_compliance](http://www.dell.com/regulatory_compliance).



## الإجراء

- 1 قم بإدخال منفذ محامى التيار داخل الفتحة الموجودة في قاعدة الكمبيوتر.
- 2 قم بإزاحة كابل منفذ محامى التيار داخل الفتحة الموجودة في قاعدة الكمبيوتر.
- 3 اقلب الكمبيوتر.
- 4 قم بتوجيه كبل منفذ محامى التيار خلال أدلة التوجيه الموجودة على قاعدة الكمبيوتر.
- 5 قم بتوصيل كبل منفذ محامى التيار بلوحة النظام.

## المتطلبات التالية

- 1 اتبع الإجراءات من الخطوة 1 إلى الخطوة 3 في [إعادة تركيب المرواح](#).
- 2 اتبع الإجراءات من الخطوة 2 إلى الخطوة 6 في [إعادة وضع "مسند راحة اليد"](#).
- 3 أعد وضع [لوحة المفاتيح](#).
- 4 اتبع الإجراءات من الخطوة 4 إلى 6 في [إعادة وضع محرك الأقراص الثابتة](#).
- 5 أعد وضع [غطاء القاعدة](#).
- 6 أعد وضع [البطارية](#).

## إزالة مجموعة الشاشة

تحذير: قبل العمل داخل الكمبيوتر، اقرأ معلومات الأمان التي تم إرفاقها مع الكمبيوتر، واتبع الخطوات الواردة في [قبل العمل داخل الكمبيوتر](#). بعد العمل داخل الكمبيوتر، اتبع التعليمات الواردة في [بعد العمل داخل الكمبيوتر](#). للتعرف على المعلومات الإضافية الخاصة بأفضل ممارسات الأمان، راجع الصفحة الرئيسية الخاصة بالتوافق التنظي من خلال [www.dell.com/regulatory\\_compliance](http://www.dell.com/regulatory_compliance).



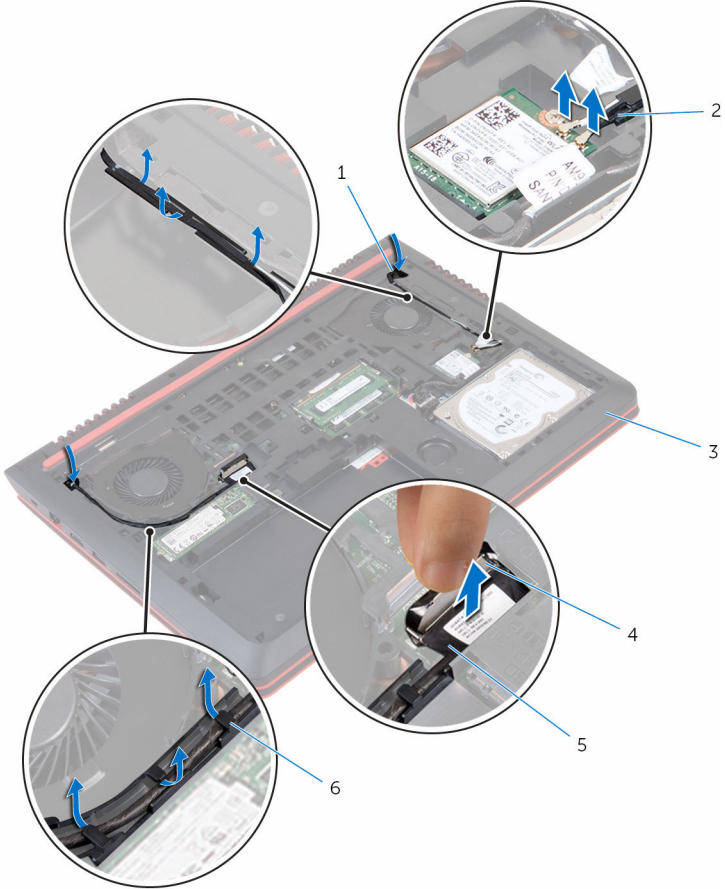
### المتطلبات الأساسية

- 1 تم إزالة [البطارية](#).
- 2 تم إزالة [غطاء القاعدة](#).
- 3 اتبع الإجراءات من الخطوة 1 إلى 3 في [إزالة محرك الأقراص الثابتة](#).
- 4 تم إزالة [لوحة المفاتيح](#).
- 5 اتبع الإجراءات الواردة في الخطوات من الأولى إلى السابعة في [إزالة مسند راحة اليد](#).
- 6 تم إزالة [المراوح](#).

### الإجراء

- 1 أغلق الشاشة واقبل الكمبيوتر رأساً على عقب.
- 2 أفضل كبل الشاشة عن لوحة النظام باستخدام لسان السحب.
- 3 لاحظ توجيه كبل الشاشة، وتم إزالة الكبل من أداة التوجيه الموجودة في قاعدة الكمبيوتر.
- 4 تم بفصل كابلات الهوائي من البطاقة اللاسلكية.
- 5 لاحظ توجيه كبل الهوائي، وتم إزالة الكابلات من أداة التوجيه الموجودة في قاعدة الكمبيوتر.

6 قم بإزاحة كابل الشاشة وكابلات الهوائي داخل الفتحات الموجودة على قاعدة الكمبيوتر.



2 كبلات الهوائي (2)

4 لسان السحب

6 أدلة التوجيه

1 الفتحات (2)

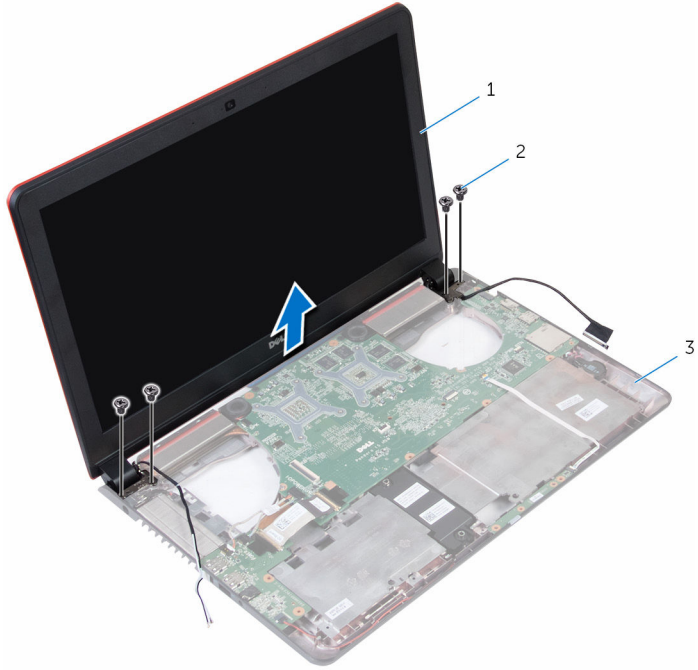
3 قاعدة الكمبيوتر

5 كبل الشاشة

7 قم بإزالة المسامير المثبتة لمجموعة الشاشة في قاعدة الكمبيوتر.



8 ارفع مجموعة الشاشة إلى خارج قاعدة الكمبيوتر.



2 المسامير اللولبية (4)

1 مجموعة الشاشة

3 قاعدة الكمبيوتر

## إعادة وضع مجموعة الشاشة

تحذير: قبل العمل داخل الكمبيوتر، اقرأ معلومات الأمان التي تم إرفاقها مع الكمبيوتر، واتبع الخطوات الواردة في [قبل العمل داخل الكمبيوتر](#). بعد العمل داخل الكمبيوتر، اتبع التعليمات الواردة في [بعد العمل داخل الكمبيوتر](#). للتعرف على المعلومات الإضافية الخاصة بأفضل ممارسات الأمان، راجع الصفحة الرئيسية الخاصة بالتوافق التنظي من خلال [www.dell.com/regulatory\\_compliance](http://www.dell.com/regulatory_compliance).



### الإجراء

- 1 قم بمحاذاة فتحات المسامير الموجودة على مجموعة الشاشة الثانية مع فتحات المسامير الموجودة على قاعدة الكمبيوتر.
- 2 أعد ربط المسامير التي تثبت مجموعة الشاشة في قاعدة الكمبيوتر.
- 3 قم بإزاحة كابل الشاشة وكابلات الهوائي داخل الفتحة الموجودة على قاعدة الكمبيوتر.
- 4 قم بتوجيه كابل الشاشة وكابلات الهوائي داخل أداة التوجيه الموجودة على قاعدة الكمبيوتر.
- 5 قم بتوصيل كابلات الهوائي بالبطاقة اللاسلكية.
- 6 صل كبل الشاشة بلوحة النظام.
- 7 أغلق الشاشة واقلب الكمبيوتر رأساً على عقب.

### المتطلبات التالية


- 1 أعد تركيب [المراوح](#).
- 2 اتبع الإجراءات من الخطوة 2 إلى الخطوة 6 في "إعادة وضع [مستند إاحة اليد](#)".
- 3 أعد وضع [لوحة المفاتيح](#).
- 4 اتبع الإجراءات من الخطوة 4 إلى 6 في "إعادة وضع محرك الأقراص الثابتة".
- 5 أعد وضع [غطاء القاعدة](#).
- 6 أعد وضع [البطارية](#).

## إزالة إطار الشاشة

تحذير: قبل العمل داخل الكمبيوتر، اقرأ معلومات الأمان التي تم إرفاقها مع الكمبيوتر، واتبع الخطوات الواردة في [قبل العمل داخل الكمبيوتر](#). بعد العمل داخل الكمبيوتر، اتبع التعليمات الواردة في [بعد العمل داخل الكمبيوتر](#). للتعرف على المعلومات الإضافية الخاصة بأفضل ممارسات الأمان، راجع الصفحة الرئيسية الخاصة بالتوافق انتظهي من خلال [www.dell.com/regulatory\\_compliance](http://www.dell.com/regulatory_compliance).



### المتطلبات الأساسية

ملاحظة: تسري هذه التعليمات على أجهزة الكمبيوتر المحمول غير المزودة بشاشة تعمل باللمس فقط. 

- 1 قم بإزالة البطارية.
- 2 قم بإزالة غطاء القاعدة.
- 3 اتبع الإجراءات من الخطوة 1 إلى 3 في "إزالة محرك الأقراص الثابتة".
- 4 قم بإزالة لوحة المفاتيح.
- 5 اتبع الإجراءات الواردة في الخطوات من الأولى إلى السابعة في "إزالة مسند راحة اليد".
- 6 قم بإزالة المروحة.
- 7 قم بإزالة مجموعة الشاشة.

### الإجراء

- 1 باستخدام أطراف أصابعك، ارفع الحواف الداخلية لإطار الشاشة بعناية.

2 ارفع إطار الشاشة عن مجموعة الشاشة.



2 إطار الشاشة

1 الغطاء الخلفي للشاشة

# إعادة وضع إطار الشاشة

تحذير: قبل العمل داخل الكمبيوتر، اقرأ معلومات الأمان التي تم إرفاقها مع الكمبيوتر، واتبع الخطوات الواردة في [قبل العمل داخل الكمبيوتر](#). بعد العمل داخل الكمبيوتر، اتبع التعليمات الواردة في [بعد العمل داخل الكمبيوتر](#). للتعرف على المعلومات الإضافية الخاصة بأفضل ممارسات الأمان، راجع الصفحة الرئيسية الخاصة بالتوافق التنظي من خلال [www.dell.com/regulatory\\_compliance](http://www.dell.com/regulatory_compliance).



## الإجراء

قم بمحاذاة إطار الشاشة مع الغطاء الخلفي للشاشة وأدخل إطار الشاشة في مكانه بعناية.

## المتطلبات التالية


- 1 أعد وضع [مجموعة الشاشة](#).
- 2 أعد تركيب [المراوح](#).
- 3 اتبع الإجراءات من الخطوة 2 إلى الخطوة 6 في "إعادة وضع [مسند راحة اليد](#)".
- 4 أعد وضع [لوحة المفاتيح](#).
- 5 اتبع الإجراءات من الخطوة 4 إلى 6 في "إعادة وضع [محرك الأقراص الثابتة](#)".
- 6 أعد وضع [غطاء القاعدة](#).
- 7 أعد وضع [البطارية](#).

## إزالة لوحة الشاشة

تحذير: قبل العمل داخل الكمبيوتر، اقرأ معلومات الأمان التي تم إرفاقها مع الكمبيوتر، واتبع الخطوات الواردة في [قبل العمل داخل الكمبيوتر](#). بعد العمل داخل الكمبيوتر، اتبع التعليمات الواردة في [بعد العمل داخل الكمبيوتر](#). للتعرف على المعلومات الإضافية الخاصة بأفضل ممارسات الأمان، راجع الصفحة الرئيسية الخاصة بالتوافق التنظي من خلال [www.dell.com/regulatory\\_compliance](http://www.dell.com/regulatory_compliance).



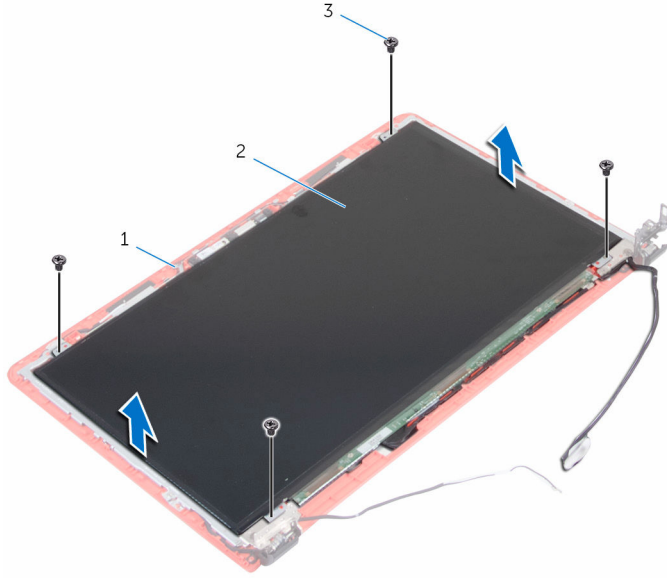
### المتطلبات الأساسية

ملاحظة: تسري هذه التعليمات على أجهزة الكمبيوتر المحمول غير المزودة بشاشة تعمل باللمس فقط. 

1. قم بإزالة البطارية.
2. قم بإزالة غطاء القاعدة.
3. اتبع الإجراءات من الخطوة 1 إلى 3 في "إزالة محرك الأقراص الثابتة".
4. قم بإزالة لوحة المفاتيح.
5. اتبع الإجراءات الواردة في الخطوات من الأولى إلى السابعة في "إزالة مسند راحة اليد".
6. قم بإزالة المروحة.
7. قم بإزالة مجموعة الشاشة.
8. قم بإزالة إطار الشاشة.

## الإجراء

**1** قم بإزالة المسامير المثبتة للوحة الشاشة بالغطاء الخلفي للشاشة.



2 لوحة الشاشة

1 الغطاء الخلفي للشاشة

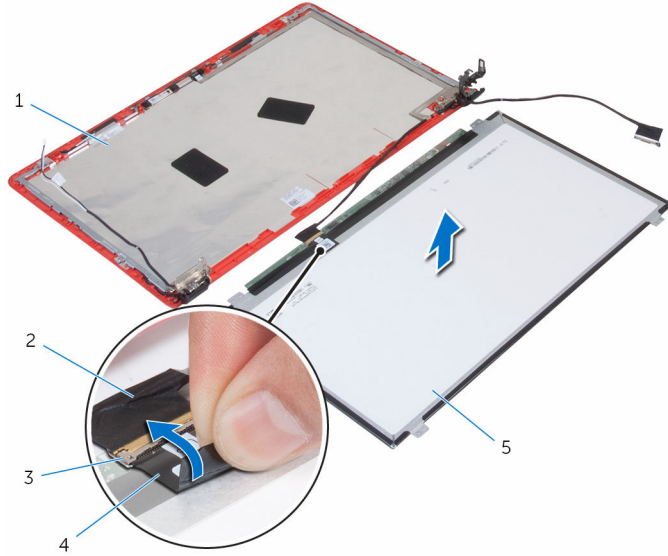
3 المسامير اللولبية (4)

**2** اقلب لوحة الشاشة رأساً على عقب.

**3** قم بإزالة الشريط اللصقي المثبت كبل الشاشة بالغطاء الخلفي للشاشة.

**4** افتح المزلاج وافصل كبل الشاشة عن الغطاء الخلفي للشاشة.

5 ارفع لوحة الشاشة بعيدًا عن الغطاء الخلفي للشاشة.



2 كبل الشاشة

4 شريط

1 الغطاء الخلفي للشاشة

3 المزلج

5 لوحة الشاشة



# إعادة وضع لوحة الشاشة

تحذير: قبل العمل داخل الكمبيوتر، اقرأ معلومات الأمان التي تم إرفاقها مع الكمبيوتر، واتبع الخطوات الواردة في [قبل العمل داخل الكمبيوتر](#). بعد العمل داخل الكمبيوتر، اتبع التعليمات الواردة في [بعد العمل داخل الكمبيوتر](#). للتعرف على المعلومات الإضافية الخاصة بأفضل ممارسات الأمان، راجع الصفحة الرئيسية الخاصة بالتوافق التنظهي من خلال [www.dell.com/regulatory\\_compliance](http://www.dell.com/regulatory_compliance).



## الإجراء

- 1 قم بإزاحة كبل الشاشة داخل الموصل الموجود على الغطاء الخلفي للشاشة وأغلق المزلاج لتثبيت الكبل.
- 2 أعد تركيب الشريط الذي يثبت كبل الشاشة بالغطاء الخلفي للشاشة.
- 3 اقلب لوحة الشاشة وضعها على الغطاء الخلفي للشاشة.
- 4 قم بمحاذاة فتحات المسامير الموجودة في لوحة الشاشة مع فتحات المسامير الموجودة في الغطاء الخلفي للشاشة.
- 5 أعد تركيب المسامير المثبتة للوحة الشاشة بالغطاء الخلفي للشاشة.

## المتطلبات التالية


- 1 أعد وضع [إطار الشاشة](#).
- 2 أعد وضع [مجموعة الشاشة](#).
- 3 أعد تركيب [المراوح](#).
- 4 اتبع الإجراءات من الخطوة 2 إلى الخطوة 6 في "إعادة وضع [مستند اليد](#)".
- 5 أعد وضع [لوحة المفاتيح](#).
- 6 اتبع الإجراءات من الخطوة 4 إلى 6 في "إعادة وضع [محرك الأقراص الثابتة](#)".
- 7 أعد وضع [غطاء القاعدة](#).
- 8 أعد وضع [البطارية](#).

# إزالة مفصلة الشاشة ومجموعة الحامل

تحذير: قبل العمل داخل الكمبيوتر، اقرأ معلومات الأمان التي تم إرفاقها مع الكمبيوتر، واتبع الخطوات الواردة في [قيل العمل داخل الكمبيوتر](#). بعد العمل داخل الكمبيوتر، اتبع التعليمات الواردة في [بعد العمل داخل الكمبيوتر](#). للتعرف على المعلومات الإضافية الخاصة بأفضل ممارسات الأمان، راجع الصفحة الرئيسية الخاصة بالتوافق التنظي من خلال [www.dell.com/regulatory\\_compliance](http://www.dell.com/regulatory_compliance).



## المتطلبات الأساسية

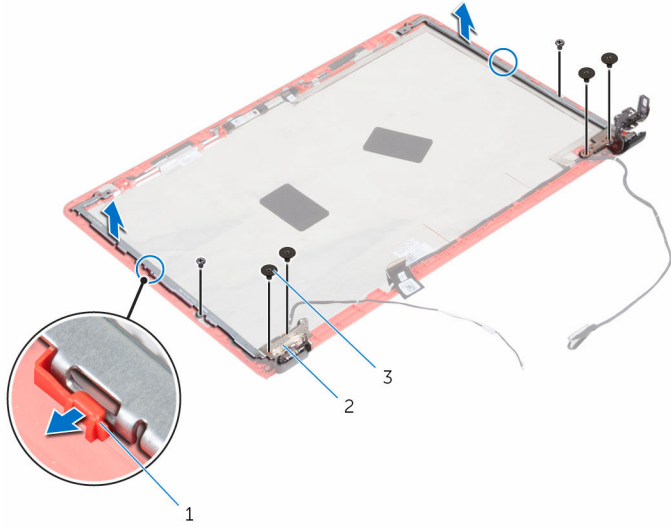
ملاحظة: تسري هذه التعليمات على أجهزة الكمبيوتر المحمول غير المزودة بشاشة تعمل باللمس فقط. 

- 1 تم بإزالة البطارية.
- 2 تم بإزالة غطاء القاعدة.
- 3 اتبع الإجراءات من الخطوة 1 إلى 3 في "إزالة محرك الأقراص الثابتة".
- 4 تم بإزالة لوحة المفاتيح.
- 5 اتبع الإجراءات الواردة في الخطوات من الأولى إلى السابعة في "إزالة مسند راحة اليد".
- 6 تم بإزالة المرواح.
- 7 تم بإزالة مجموعة الشاشة.
- 8 تم بإزالة إطار الشاشة.
- 9 تم بإزالة لوحة الشاشة.

## الإجراء

- 1 لاحظ توجيه كابل الهوائي، وتم بإزالة كابلات الهوائي من أداة التوجيه الموجودة على مفصلات الشاشة.
- 2 لاحظ توجيه كابل الشاشة، وتم بإزالة الكابل من أداة التوجيه الموجودة على مفصلات الشاشة.
- 3 تم بإزالة المسامير اللولبية المثبتة لمفصلات الشاشة في الغطاء الخلفي للشاشة.

4 حرر المفصلات من المزاليج ثم ارفع مفصلات الشاشة خارج الغطاء الخلفي للشاشة.



2 مفصلات الشاشة (2)

1 المزاليج  
3 المسامير (6)

# إعادة وضع مفصلة الشاشة ومجموعة الحامل

تحذير: قبل العمل داخل الكمبيوتر، اقرأ معلومات الأمان التي تم إرفاقها مع الكمبيوتر، واتبع الخطوات الواردة في [قبل العمل داخل الكمبيوتر](#). بعد العمل داخل الكمبيوتر، اتبع التعليمات الواردة في [بعد العمل داخل الكمبيوتر](#). للتعرف على المعلومات الإضافية الخاصة بأفضل ممارسات الأمان، راجع الصفحة الرئيسية الخاصة بالتوافق التنظهي من خلال [www.dell.com/regulatory\\_compliance](http://www.dell.com/regulatory_compliance).



## الإجراء

- 1 قم بإزاحة المفصلات أسفل المزاليج الموجودة على الغطاء الخلفي للشاشة.
- 2 قم بمحاذاة فتحات المسامير اللولبية الموجودة في مفصلات الشاشة مع فتحات المسامير الموجودة في الغطاء الخلفي للشاشة.
- 3 أعد تركيب المسامير المثبتة لمفصلات الشاشة في الغطاء الخلفي للشاشة.
- 4 قم بتوجيه كابل الهوائي وكابل الشاشة من خلال أداة التوجيه الموجودة على مفصلات الشاشة.

## المتطلبات التالية


- 1 أعد وضع [لوحة الشاشة](#).
- 2 أعد وضع [إطار الشاشة](#).
- 3 أعد وضع [مجموعة الشاشة](#).
- 4 أعد تركيب [المراوح](#).
- 5 اتبع الإجراءات من الخطوة 2 إلى الخطوة 6 في "إعادة وضع [مسند اليد](#)".
- 6 أعد وضع [لوحة المفاتيح](#).
- 7 اتبع الإجراءات من الخطوة 4 إلى 6 في "إعادة وضع [محرك الأقراص الثابتة](#)".
- 8 أعد وضع [غطاء القاعدة](#).
- 9 أعد وضع [البطارية](#).

# إزالة الكاميرا



تحذير: قبل العمل داخل الكمبيوتر، اقرأ معلومات الأمان التي تم إرفاقها مع الكمبيوتر، واتبع الخطوات الواردة في [قبل العمل داخل الكمبيوتر](#). بعد العمل داخل الكمبيوتر، اتبع التعليمات الواردة في [بعد العمل داخل الكمبيوتر](#). للتعرف على المعلومات الإضافية الخاصة بأفضل ممارسات الأمان، راجع الصفحة الرئيسية الخاصة بالتوافق التنظي من خلال [www.dell.com/regulatory\\_compliance](http://www.dell.com/regulatory_compliance).

## المتطلبات الأساسية

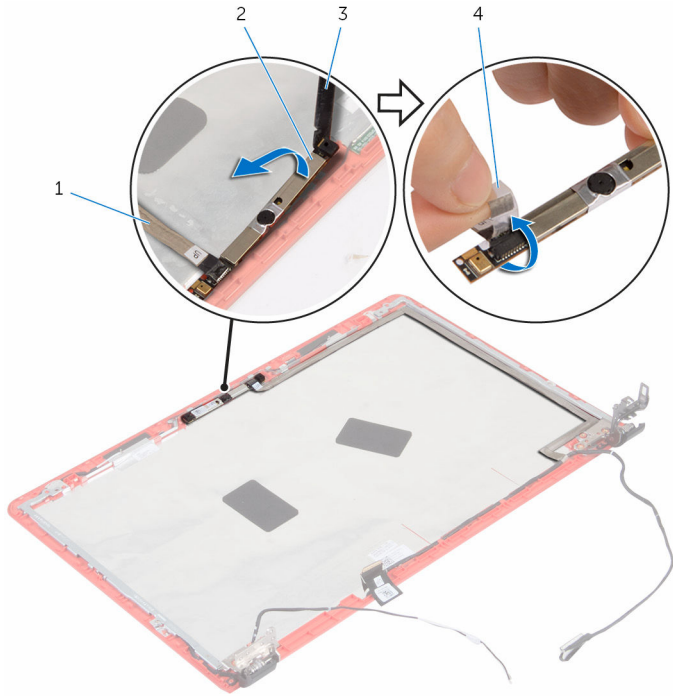
 ملاحظة: تسري هذه التعليمات على أجهزة الكمبيوتر المحمول غير المزودة بشاشة تعمل باللمس فقط.

1. قم بإزالة البطارية.
2. قم بإزالة غطاء القاعدة.
3. اتبع الإجراءات من الخطوة 1 إلى 3 في "إزالة محرك الأقراص الثابتة".
4. قم بإزالة لوحة المفاتيح.
5. اتبع الإجراءات الواردة في الخطوات من الأولى إلى السابعة في "إزالة مسند راحة اليد".
6. قم بإزالة المرواح.
7. قم بإزالة مجموعة الشاشة.
8. قم بإزالة إطار الشاشة.
9. قم بإزالة لوحة الشاشة.

## الإجراء

1. باستخدام مغطاى بلاستيكي، أخرج الكاميرا برفق من الغطاء الخلفي للشاشة وإقلبها.
2. قم بإزالة الشريط اللصق مثبت كبل الكاميرا بالكاميرا.

3 أدر الكاميرا رأسًا على عقب، وافصل كابل الكاميرا من وحدة الكاميرا.



2 الكاميرا

4 شريط

1 كابل الكاميرا

3 مغطاى بلاستيكي

# إعادة وضع الكاميرا

تحذير: قبل العمل داخل الكمبيوتر، اقرأ معلومات الأمان التي تم إرفاقها مع الكمبيوتر، واتبع الخطوات الواردة في [قيل العمل داخل الكمبيوتر](#). بعد العمل داخل الكمبيوتر، اتبع التعليمات الواردة في [بعد العمل داخل الكمبيوتر](#). للتعرف على المعلومات الإضافية الخاصة بأفضل ممارسات الأمان، راجع الصفحة الرئيسية الخاصة بالتوافق التنظي من خلال [www.dell.com/regulatory\\_compliance](http://www.dell.com/regulatory_compliance).



## الإجراء

- 1 صل كبل الكاميرا بالكاميرا.
- 2 قم ببلق الشريط المثبت لكبل الكاميرا إلى الكاميرا.
- 3 اقلب الكاميرا، وقم بمحاذاة الكاميرا مع دعامة المحاذاة الموجودة على الغطاء الخلفي للشاشة وقم بتثبيت الكاميرا في مكانها.

## المتطلبات التالية

- 1 أعد وضع [لوحة الشاشة](#).
- 2 أعد وضع [إطار الشاشة](#).
- 3 أعد وضع [مجموعة الشاشة](#).
- 4 أعد تركيب [المراوح](#).
- 5 اتبع الإجراءات من الخطوة 2 إلى الخطوة 6 في "إعادة وضع [مسند راحة اليد](#)".
- 6 أعد وضع [لوحة المفاتيح](#).
- 7 اتبع الإجراءات من الخطوة 4 إلى 6 في "إعادة وضع [محرك الأقراص الثابتة](#)".
- 8 أعد وضع [غطاء القاعدة](#).
- 9 أعد وضع [البطارية](#).

# تحديث نظام الإدخال والإخراج الأساسي (BIOS)

قد تحتاج إلى تحديث نظام الإدخال والإخراج الأساسي (BIOS) عندما يكون هناك تحديثًا متاحًا أو بعد إعادة تركيب لوحة النظام. لتحديث نظام الإدخال والإخراج الأساسي (BIOS):

- 1 ابدأ تشغيل الكمبيوتر.
- 2 انتقل إلى [www.dell.com/support](http://www.dell.com/support).
- 3 انقر فوق **دعم المنتج**. أدخل رقم الصيانة الخاص بالكمبيوتر المحمول، انقر فوق **إرسال**.
- 4 انقر فوق **ملاحظة:** إذا لم يكن لديك رمز الخدمة، استخدم ميزة الكشف التلقائي أو استعرض يدويًا طراز الكمبيوتر لديك. 
- 5 انقر فوق **Drivers & Downloads** (برامج التشغيل والتنزيلات).
- 6 حدد نظام التشغيل المثبت على الكمبيوتر لديك.
- 7 مرر الصفحة لأسفل وقم بتوسيع **BIOS**.
- 8 انقر فوق **Download File** (تنزيل الملف) لتنزيل أحدث إصدار من BIOS للكمبيوتر.
- 9 قم بحفظ الملف وبمجرد اكتمال التنزيل، انتقل إلى المجلد حيث تم حفظ ملف تحديث BIOS.
- 9 انقر تقرأ مزدوجًا فوق رمز ملف تحديث نظام BIOS واتبع الإرشادات التي تظهر على الشاشة.



# الحصول على التعليمات والاتصال بشركة Dell

## موارد المساعدة الذاتية

يمكنك الحصول على المعلومات والتعليمات بشأن منتجات Dell وخدماتها باستخدام مصادر المساعدة الذاتية هذه.

[www.dell.com](http://www.dell.com)

معلومات حول منتجات وخدمات Dell

تطبيق Dell Help & Support

Windows 10 و Windows 8.1



بدء تشغيل App

Windows 10



تعليمات ومساعدة التطبيق

:Windows 8.1



في بحث Windows، اكتب التعليمات والدعم. ثم اضغط على **Enter**.

الوصول إلى تعليمات في Windows 8 و Windows، و Windows 8.1 و Windows 10

اقرء فوق ابدأ → التعليمات والدعم.

الوصول إلى التعليمات في نظام التشغيل Windows 7

[www.dell.com/support/windows](http://www.dell.com/support/windows)

التعليمات الفورية لنظام التشغيل

[www.dell.com/support/linux](http://www.dell.com/support/linux)

[www.dell.com/support](http://www.dell.com/support)

معلومات استكشاف الأخطاء وإصلاحها، وأداة المستخدم، وتعليمات الإعداد، ومواصفات المنتج، ومدونات التعليمات الفنية، وبرامج التشغيل، وتحديثات البرامج، وهكذا.


راجع أنا وحماسر Dell الخاص بي في [www.dell.com/support/manuals](http://www.dell.com/support/manuals)

تعرف على نظام التشغيل لديك، وإعداد الكمبيوتر واستخدامه، والنسخ الاحتياطي للبيانات، والتشخيصات، وهكذا.

## الاتصال بشركة Dell

للاتصال بشركة Dell، أو الدعم الفني، أو مشكلات خدمة العملاء، ارجع إلى [www.dell.com/contactdell](http://www.dell.com/contactdell).

**ملاحظة:** وتختلف حالة التوافر وفقاً للبلد والمنتج، وقد لا تتوفر بعض الخدمات في بلدك.

 **ملاحظة:** إذا لم يكن لديك اتصال نشط بالإنترنت، فميكك العنور على معلومات الاتصال على فاتورة الشراء الخاصة بك أو إيصال الشحن أو الفاتورة أو كاتالوج منتج Dell.