

Inspiron 15




7000 Series

Servicehåndbok

Datamaskinmodell: Inspiron 15-7559
Forskriftmessig modell: P57F
Forskriftmessig type: P57F002



Merknader, forholdsregler og advarsler

-  **MERK:** En MERKNAD angir viktig informasjon som hjelper deg med å bruke datamaskinen bedre.
 -  **FORSIKTIG:** En FORHOLDSREGEL angir enten potensiell fare for maskinvaren eller for tap av data og forteller hvordan du kan unngå problemet.
 -  **ADVARSEL:** En ADVARSEL angir potensiell fare for skade på eiendom, personskade eller død.
-

Copyright © 2015 Dell Inc. Med enerett. Dette produktet er beskyttet av amerikanske og internasjonale lover og regler om copyright og immateriell eiendom. Dell™ og Dell-logoen er varemerker som tilhører Dell Inc. i USA og/eller andre jurisdiksjoner. Alle andre merker og navn som er nevnt i dette dokumentet, kan være varemerker som eies av deres respektive bedrifter.

Innholdsfortegnelse

Gjør følgende før du foretar arbeid inne i datamaskine:...	10
Før du begynner	10
Sikkerhetsanvisninger.....	10
Anbefalte verktøy.....	12
Etter at du har arbeidet inne i datamaskinen.....	13
Ta av bunndekselet.....	14
Fremgangsmåte.....	14
Sette på bunndekselet.....	15
Fremgangsmåte.....	15
Ta ut batteriet.....	16
Før jobben.....	16
Fremgangsmåte.....	16
Sette inn batteriet.....	19
Fremgangsmåte.....	19
Etter jobben.....	19
Ta ut minnemodulene.....	20
Før jobben.....	20
Fremgangsmåte.....	20
Sette inn minnemodulene.....	22
Fremgangsmåte.....	22
Etter jobben.....	23

Fjerne SSD-stasjonen.....	24
Før jobben.....	24
Fremgangsmåte.....	24
Sette inn SSD-stasjonen.....	26
Fremgangsmåte.....	26
Etter jobben.....	27
Ta ut harddisken.....	28
Før jobben.....	28
Fremgangsmåte.....	28
Sette inn harddisken.....	31
Fremgangsmåte.....	31
Etter jobben.....	31
Ta ut trådløskortet.....	32
Før jobben.....	32
Fremgangsmåte.....	32
Sette inn trådløskortet.....	34
Fremgangsmåte.....	34
Etter jobben.....	34
Ta av tastaturet.....	35
Før jobben.....	35
Fremgangsmåte.....	35
Sette på tastaturet.....	38
Fremgangsmåte.....	38
Etter jobben.....	38

Ta av håndleddstøtten.....	39
Før jobben.....	39
Fremgangsmåte.....	39
Sette på plass håndleddstøtten.....	44
Fremgangsmåte.....	44
Etter jobben.....	44
Ta ut strømknappkortet.....	45
Før jobben.....	45
Fremgangsmåte.....	45
Sette inn strømknappkortet.....	47
Fremgangsmåte.....	47
Etter jobben.....	47
Ta ut klokkebatteriet.....	48
Før jobben.....	48
Fremgangsmåte.....	48
Sette inn klokkebatteriet.....	50
Fremgangsmåte.....	50
Etter jobben.....	50
Fjerne statuslampekortet.....	51
Før jobben.....	51
Fremgangsmåte.....	51
Sette inn statuslampekortet.....	53
Fremgangsmåte.....	53
Etter jobben.....	53

Fjerne viftene.....	54
Før jobben.....	54
Fremgangsmåte.....	54
Sette inn viftene.....	57
Fremgangsmåte.....	57
Etter jobben.....	57
Ta ut I/U-kortet.....	58
Før jobben.....	58
Fremgangsmåte.....	58
Sette inn I/U-kortet.....	60
Fremgangsmåte.....	60
Etter jobben.....	60
Fjerne hovedkortet.....	61
Før jobben.....	61
Fremgangsmåte.....	61
Sette inn hovedkortet.....	65
Fremgangsmåte.....	65
Etter jobben.....	65
Skrive inn servicekoden i BIOS-oppsettprogrammet.....	66
Ta av varmeavlederen.....	67
Før jobben.....	67
Fremgangsmåte.....	67
Sette inn varmeavlederen.....	69
Fremgangsmåte.....	69
Etter jobben.....	69

Ta av høyttalerne.....	70
Før jobben.....	70
Fremgangsmåte.....	70
Sette inn høyttalerne.....	72
Fremgangsmåte.....	72
Etter jobben.....	72
Fjerne subwooferen.....	73
Før jobben.....	73
Fremgangsmåte.....	73
Sette inn subwooferen.....	75
Fremgangsmåte.....	75
Etter jobben.....	75
Ta ut strømadapterporten.....	76
Før jobben.....	76
Fremgangsmåte.....	76
Sette inn strømadapterporten.....	79
Fremgangsmåte.....	79
Etter jobben.....	79
Ta av skjermenheten.....	80
Før jobben.....	80
Fremgangsmåte.....	80
Sette på skjermenheten.....	83
Fremgangsmåte.....	83
Etter jobben.....	83



Ta av skjermmrammen.....	84
Før jobben.....	84
Fremgangsmåte.....	84
Sette på skjermmrammen.....	86
Fremgangsmåte.....	86
Etter jobben.....	86
Ta av skjermpanelet.....	87
Før jobben.....	87
Fremgangsmåte.....	88
Sette på skjermpanelet.....	90
Fremgangsmåte.....	90
Etter jobben.....	90
Ta av skjermhengselen og brakettenheten.....	91
Før jobben.....	91
Fremgangsmåte.....	91
Sette på skjermhengselen og brakettenheten.....	93
Fremgangsmåte.....	93
Etter jobben.....	93
Fjerne kameraet.....	94
Før jobben.....	94
Fremgangsmåte.....	94
Sette inn kameraet.....	96
Fremgangsmåte.....	96
Etter jobben.....	96
Flash-oppdatere BIOS.....	97


Få hjelp og kontakte Dell.....	98
Selvhjelpsressurer.....	98
Kontakte Dell.....	99

Gjør følgende før du foretar arbeid inne i datamaskine:

 **MERK:** Bildene i dette dokumentet kan avvike fra datamaskinen din, og dette avhenger av konfigurasjonen du har bestilt.

Før du begynner


- 1 Lagre og lukk alle åpne filer og avslutt alle åpne programmer.
- 2 Slå av datamaskinen.
 - Windows 10: Klikk på eller ta hurtig **Startbilde:** →  **Strøm** → **Slå av**.
 - Windows 8.1: På **Start**-skjermen klikk på eller ta hurtig på strømikonet  → **Slå av**.
 - Windows 7: Klikk eller ta hurtig på **Start** → **Shut down (Slå av)**.


 **MERK:** Hvis du bruker et annet operativsystem, må du se dokumentasjonen til operativsystemet for å finne instruksjoner for hvordan du avslutter og slår av.

- 3 Koble datamaskinen og alt tilkoblet utstyr fra strømuttakene.
- 4 Koble fra alle kabler som telefonkabler, nettverkskabler, osv. fra datamaskinen.
- 5 koble fra alle tilkoblede enheter og perifert utstyr som tastatur, mus, skjerm, osv. fra datamaskinen.
- 6 Fjern eventuelle minnekort og optiske plater fra datamaskinen.

Sikkerhetsanvisninger

Følg disse retningslinjene for sikkerhet for å verne om din egen sikkerhet og beskytte datamaskinen mot mulig skade.

 **ADVARSEL:** Før du gjør noe arbeid inne i datamaskinen, må du lese sikkerhetsinformasjonen som fulgte med datamaskinen. Se mer informasjon om gode arbeidsvaner på hjemmesiden for overholdelse av forskrifter på www.dell.com/regulatory_compliance.


-  **ADVARSEL:** Koble fra alle strømkilder før du åpner datamaskindekselet eller paneler. Når du er ferdig med arbeidet inni datamaskinen, setter du plass alle deksler, paneler og skruer før du kobler til strømkilden.
-  **FORSIKTIG:** Sørg for at arbeidsflaten er jevn og ren slik at du ikke skader datamaskinen.
-  **FORSIKTIG:** For å unngå å skade komponenter og kort må du holde dem i kantene og unngå å berøre pinner og kontakter.
-  **FORSIKTIG:** Du skal bare utføre feilsøking og reparasjon når Dells tekniske assistanseteam gir deg lov til å gjøre det eller gir beskjed om å gjøre det. Servicearbeid som utføres uten tillatelse fra Dell, dekkes ikke av garantien. Se sikkerhetsinstruksjonene som ble levert sammen med produktet eller på www.dell.com/regulatory_compliance.
-  **FORSIKTIG:** Før du berører noe inne i datamaskinen bør du jorde deg selv ved å berøre en ulakkert metallflate, f.eks metallet på baksiden av datamaskinen. Mens du arbeider bør du ved jevne mellomrom berøre en ulakkert metallflate for å utlade statisk elektrisitet som kan skade de interne komponentene.
-  **FORSIKTIG:** Når du kobler fra en kabel, må du trekke i kontakten eller uttrekkstappen, ikke i selve kablen. Enkelte kabler har kontakter med sperretapper eller tommelskruser som må kobles fra før kablen kobles fra. Når du kobler fra kabler, må du trekke dem rett og jevnt ut for å unngå å bøye kontaktpinnene. Når du skal koble til kabler, må du først kontrollere at portene og kontaktene er riktig orientert og innrettet.
-  **FORSIKTIG:** Trykk inn og løs ut eventuelle kort fra mediekortleseren.

Anbefalte verktøy

Veiledningene i dette dokumentet kan kreve at du bruker følgende verktøy:

- Stjerneskrjern
- Torx- #8 (T8)-skrujern
- Plastspiss

Etter at du har arbeidet inne i datamaskinen

 **FORSIKTIG:** Hvis du lar løse skruer ligge igjen inne i datamaskinen din, kan dette skade datamaskinen slik at den ikke fungerer.

- 1 Skru inn alle skruene, og kontroller at det ikke er noen løse skruer inne i datamaskinen.
- 2 Koble til alle eksterne enheter, perifert utstyr og kabler som ble koblet fra under arbeid med datamaskinen.
- 3 Sett inn alle mediekort, plater og andre deler som ble fjernet under arbeid med datamaskinen.
- 4 Koble til datamaskinen og alle tilkoblede enheter i strømuttakene.
- 5 Slå på datamaskinen.

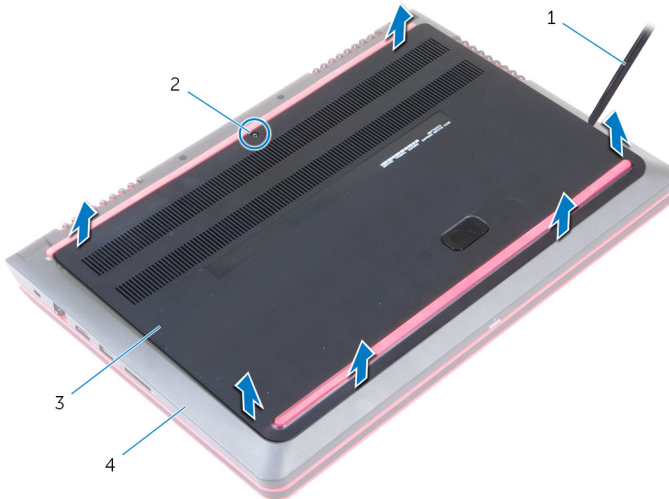
Ta av bunndekselet



ADVARSEL: Før du gjør noe arbeid inne i datamaskinen, må du lese sikkerhetsinformasjonen som fulgte med datamaskinen og følge trinnene i [Før du gjør noe arbeid inne i datamaskinen](#). Etter at du har gjort noe arbeid inne i datamaskinen, skal du følge instruksjonene i [Etter at du har gjort noe arbeid inne i datamaskinen](#). Se mer informasjon om gode arbeidsvaner på hjemmesiden for overholdelse av forskrifter på www.dell.com/regulatory_compliance.

Fremgangsmåte

- 1 Lukk skjermen, og snu datamaskinen.
- 2 Løsne festeskruen som fester bunndekselet til datamaskinsokkelen.
- 3 Bruk en plastspiss for å lirke bunndekselet av datamaskinbasen.



- | | | | |
|---|------------|---|----------------|
| 1 | plastspiss | 2 | festeskruer |
| 3 | bunndeksel | 4 | datamaskinbase |

Sette på bunndekselet



ADVARSEL: Før du gjør noe arbeid inne i datamaskinen, må du lese sikkerhetsinformasjonen som fulgte med datamaskinen og følge trinnene i [Før du gjør noe arbeid inne i datamaskinen](#). Etter at du har gjort noe arbeid inne i datamaskinen, skal du følge instruksjonene i [Etter at du har gjort noe arbeid inne i datamaskinen](#). Se mer informasjon om gode arbeidsvaner på hjemmesiden for overholdelse av forskrifter på www.dell.com/regulatory_compliance.

Fremgangsmåte

- 1 Skyv tappene på bunndekselet inn i sporene på datamaskinbasen, og klikk dekselet på plass.
- 2 Stram til festeskruen som fester bunndekselet til datamaskinsokkelen.

Ta ut batteriet



ADVARSEL: Før du gjør noe arbeid inne i datamaskinen, må du lese sikkerhetsinformasjonen som fulgte med datamaskinen og følge trinnene i [Før du gjør noe arbeid inne i datamaskinen](#). Etter at du har gjort noe arbeid inne i datamaskinen, skal du følge instruksjonene i [Etter at du har gjort noe arbeid inne i datamaskinen](#). Se mer informasjon om gode arbeidsvaner på hjemmesiden for overholdelse av forskrifter på www.dell.com/regulatory_compliance.

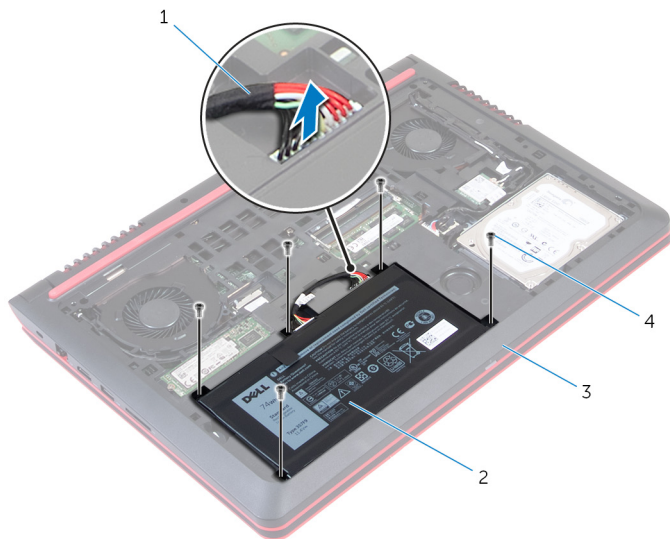
Før jobben

Ta av [bunndekslet](#).

Fremgangsmåte

- 1 Koble batterikabelen fra hovedkortet.

2 Fjern skruene som fester batteriet til datamaskinbasen.



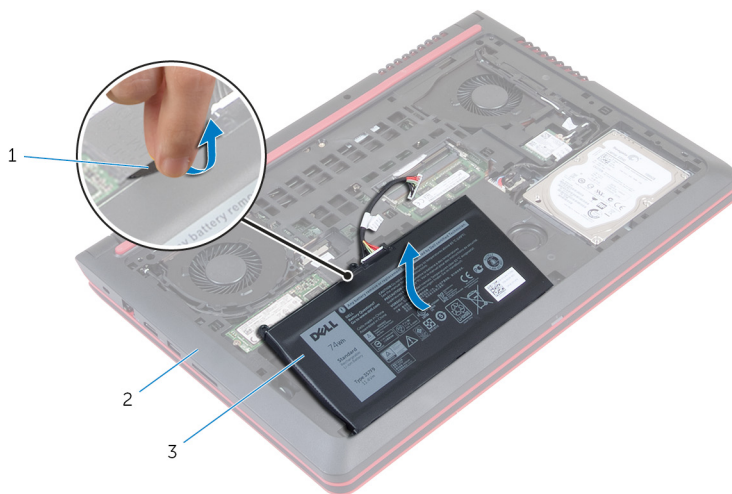
1 batterikabel

2 batteri

3 datamaskinbase

4 Trox-8-skruer (5)

- 3** Bruk uttrekkstappen til å løfte batteriet sammen med kabelen ut av datamaskinbasen.



1 uttrekkstapp

2 datamaskinbase

3 batteri

- 4** Snu datamaskinen, åpne skjermen, og trykk på strømknappen i fem sekunder for å jorde hovedkortet.

Sette inn batteriet



ADVARSEL: Før du gjør noe arbeid inne i datamaskinen, må du lese sikkerhetsinformasjonen som fulgte med datamaskinen og følge trinnene i [Før du gjør noe arbeid inne i datamaskinen](#). Etter at du har gjort noe arbeid inne i datamaskinen, skal du følge instruksjonene i [Etter at du har gjort noe arbeid inne i datamaskinen](#). Se mer informasjon om gode arbeidsvaner på hjemmesiden for overholdelse av forskrifter på www.dell.com/regulatory_compliance.

Fremgangsmåte

- 1 Juster skruehullene på batteriet etter skruehullene på datamaskinbasen.
- 2 Skru inn skruene som fester batteriet til datamaskinbasen.
- 3 Koble batterikabelen til hovedkortet.
- 4 Snu datamaskinen opp-ned, og åpne skjermen så langt som mulig.

Etter jobben

Sett på [bunndekselet](#).

Ta ut minnemodulene



ADVARSEL: Før du gjør noe arbeid inne i datamaskinen, må du lese sikkerhetsinformasjonen som fulgte med datamaskinen og følge trinnene i [Før du gjør noe arbeid inne i datamaskinen](#). Etter at du har gjort noe arbeid inne i datamaskinen, skal du følge instruksjonene i [Etter at du har gjort noe arbeid inne i datamaskinen](#). Se mer informasjon om gode arbeidsvaner på hjemmesiden for overholdelse av forskrifter på www.dell.com/regulatory_compliance.

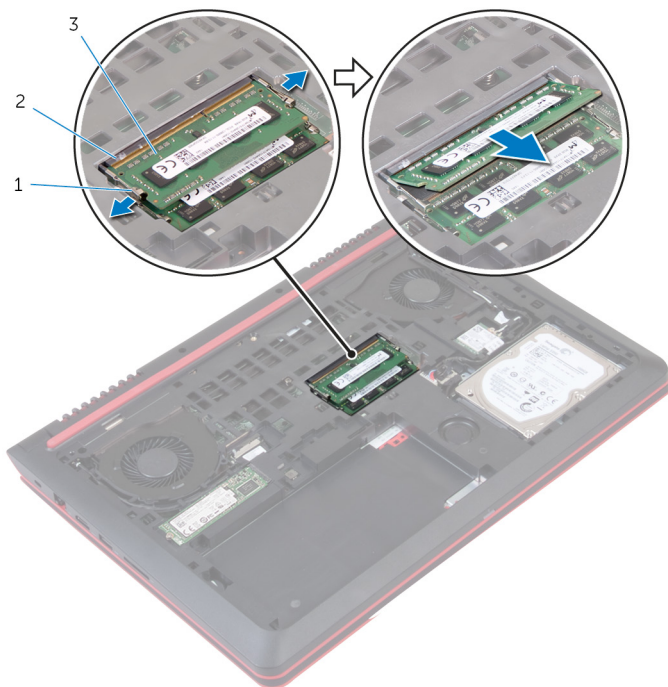
Før jobben

- 1 Ta av [bunndekslet](#).
- 2 Ta ut [batteriet](#)

Fremgangsmåte

- 1 Bruk fingertuppene til å skille festeklipsene forsiktig fra hverandre på hver ende av minnemodulkontakten, helt til minnemodulen spretter opp.

2 Skyv og ta minnemodulen ut av minnemodulsporet.



1 festeklemmer (2)

2 minnemodulspor

3 minnemodul

Sette inn minnemodulene




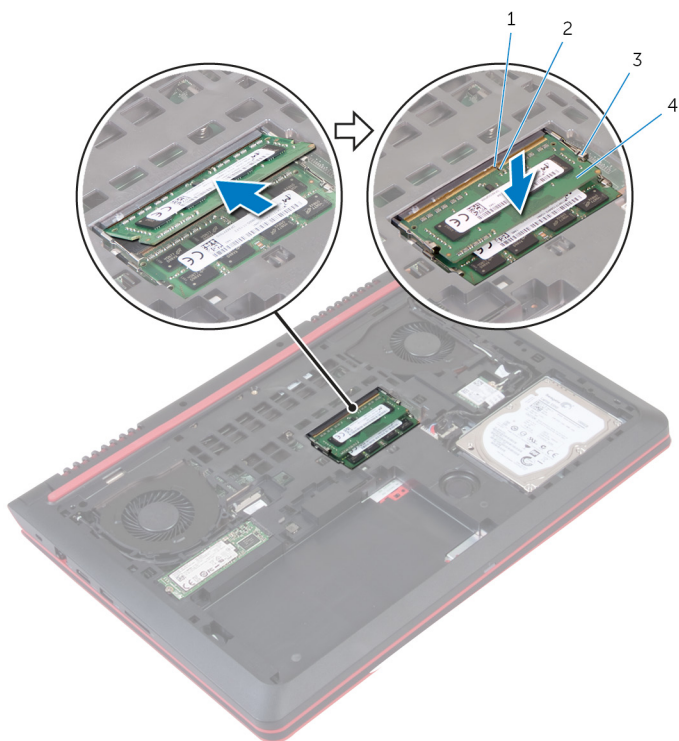
ADVARSEL: Før du gjør noe arbeid inne i datamaskinen, må du lese sikkerhetsinformasjonen som fulgte med datamaskinen og følge trinnene i [Før du gjør noe arbeid inne i datamaskinen](#). Etter at du har gjort noe arbeid inne i datamaskinen, skal du følge instruksjonene i [Etter at du har gjort noe arbeid inne i datamaskinen](#). Se mer informasjon om gode arbeidsvaner på hjemmesiden for overholdelse av forskrifter på www.dell.com/regulatory_compliance.

Fremgangsmåte

- 1 Juster hakket på minnemodulen med tappen på minnemodulsporet.

- 2 Skyv minnemodulen godt inn i kontakten i en vinkel, og trykk minnemodulen ned slik at den klikker på plass.

 **MERK:** Hvis du ikke hører et klikk, må du ta ut minikortet og sette det inn på nytt.



1 tapp

2 hakk


3 festeklemmer (2)


4 minnemodul


Etter jobben

- 1 Sett inn [batteriet](#).
- 2 Sett på [bunndekselet](#).

Fjerne SSD-stasjonen

 **ADVARSEL:** Før du gjør noe arbeid inne i datamaskinen, må du lese sikkerhetsinformasjonen som fulgte med datamaskinen og følge trinnene i [Før du gjør noe arbeid inne i datamaskinen](#). Etter at du har gjort noe arbeid inne i datamaskinen, skal du følge instruksjonene i [Etter at du har gjort noe arbeid inne i datamaskinen](#). Se mer informasjon om gode arbeidsvaner på hjemmesiden for overholdelse av forskrifter på www.dell.com/regulatory_compliance.

 **FORSIKTIG:** SSD-er er skjøre. Vær forsiktig når du håndterer harddisken.

 **FORSIKTIG:** For å unngå tap av data må du ikke ta ut SSD mens datamaskinen er slått på eller i hvilemodus.

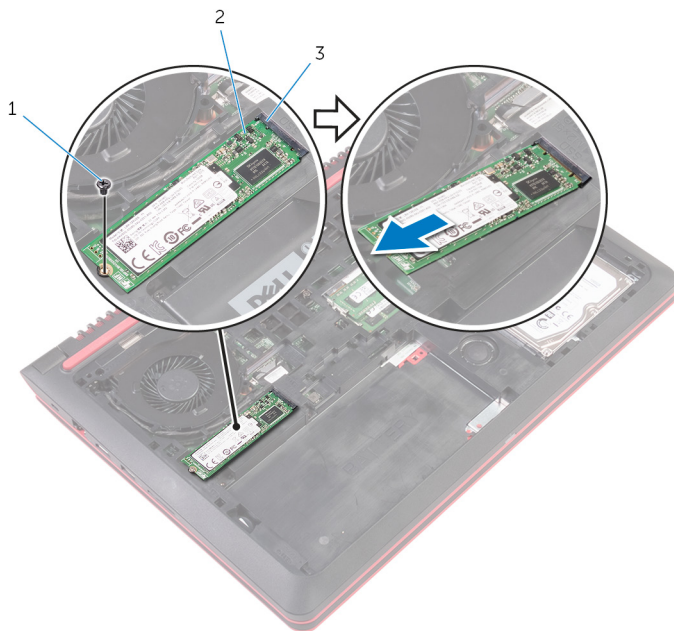
Før jobben

- 1 Ta av [bunndekslet](#).
- 2 Ta ut [batteriet](#)

Fremgangsmåte

- 1 Fjern skruen som fester SSD-disk til datamaskinbasen.

2 Skyv SSD-disken, og ta den ut av SSD-disksporet.





1 skru

2 SSD-disk

3 SSD-harddiskspor

Sette inn SSD-stasjonen

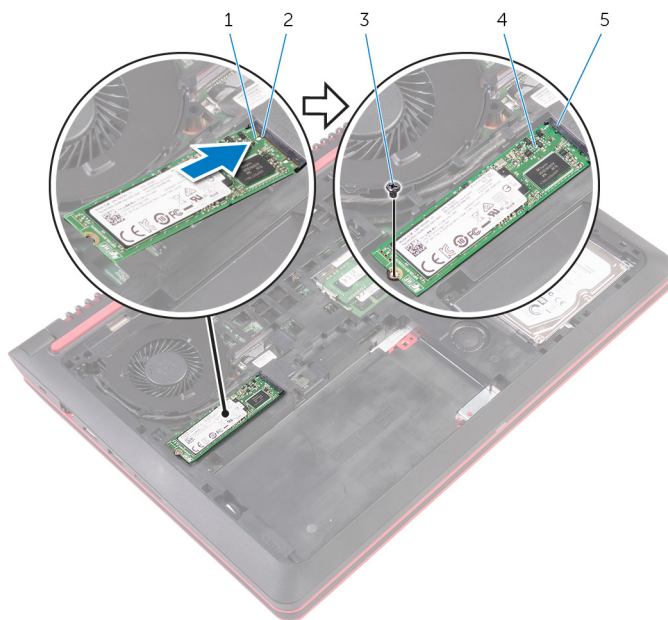
 **ADVARSEL:** Før du gjør noe arbeid inne i datamaskinen, må du lese sikkerhetsinformasjonen som fulgte med datamaskinen og følge trinnene i [Før du gjør noe arbeid inne i datamaskinen](#). Etter at du har gjort noe arbeid inne i datamaskinen, skal du følge instruksjonene i [Etter at du har gjort noe arbeid inne i datamaskinen](#). Se mer informasjon om gode arbeidsvaner på hjemmesiden for overholdelse av forskrifter på www.dell.com/regulatory_compliance.

 **FORSIKTIG:** SSD-er er skjøre. Vær forsiktig når du håndterer harddisken.

Fremgangsmåte

- 1 Skyv SSD-disken inn i SSD-disksporet.

- 2 Skru inn skruene som fester SSD-disken til datamaskinbasen.



1 hakk

2 tapp

3 skru

4 SSD-disk

5 SSD-harddiskspor

Etter jobben

- 1 Sett inn [batteriet](#).
- 2 Sett på [bunndekselet](#).

Ta ut harddisken



ADVARSEL: Før du gjør noe arbeid inne i datamaskinen, må du lese sikkerhetsinformasjonen som fulgte med datamaskinen og følge trinnene i [Før du gjør noe arbeid inne i datamaskinen](#). Etter at du har gjort noe arbeid inne i datamaskinen, skal du følge instruksjonene i [Etter at du har gjort noe arbeid inne i datamaskinen](#). Se mer informasjon om gode arbeidsvaner på hjemmesiden for overholdelse av forskrifter på www.dell.com/regulatory_compliance.



FORSIKTIG: Harddisker er skjøre. Vær forsiktig når du håndterer harddisken.



FORSIKTIG: For å unngå tap av data må du ikke ta ut harddisken mens datamaskinen er slått på eller i hvilemodus.

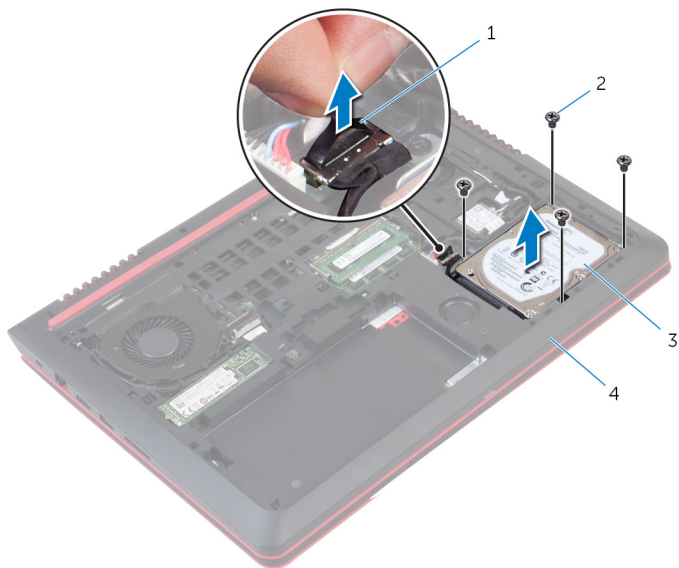
Før jobben

- 1 Ta ut [batteriet](#)
- 2 Ta av [bunndekslet](#).

Fremgangsmåte

- 1 Skru ut skruene som fester harddiskenheten til datamaskinbasen.
- 2 Bruk uttrekkstappen til å koble harddiskkabelen fra hovedkortet.

3 Løft harddiskenheten ut av datamaskinbasen.



1 uttrekkstapp

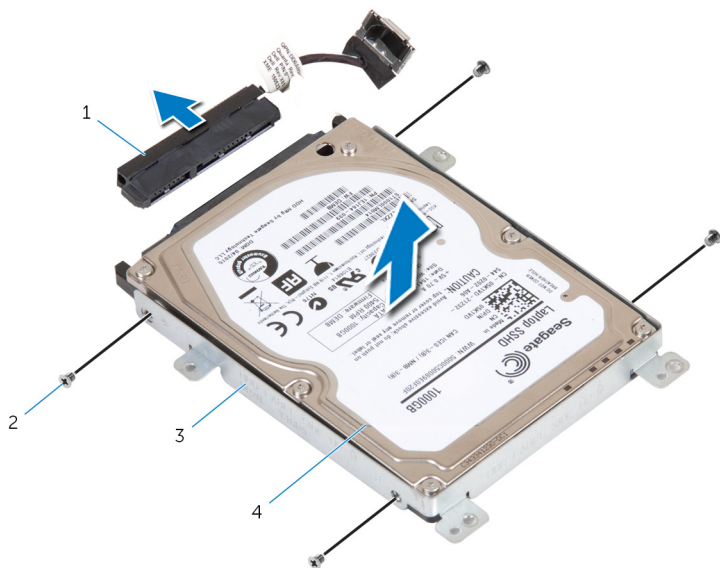
2 skruer (4)

3 harddiskenhet

4 datamaskinbase


4 Koble mellomstykket fra harddisken.

- 5 Fjern skruene som fester harddiskbraketten til harddisken, og løft harddiskbraketten av harddisken.



- | | | | |
|---|-----------------|---|------------|
| 1 | mellomstykke | 2 | skruer (4) |
| 3 | harddiskbrakett | 4 | harddisk |

Sette inn harddisken

 **ADVARSEL:** Før du gjør noe arbeid inne i datamaskinen, må du lese sikkerhetsinformasjonen som fulgte med datamaskinen og følge trinnene i [Før du gjør noe arbeid inne i datamaskinen](#). Etter at du har gjort noe arbeid inne i datamaskinen, skal du følge instruksjonene i [Etter at du har gjort noe arbeid inne i datamaskinen](#). Se mer informasjon om gode arbeidsvaner på hjemmesiden for overholdelse av forskrifter på www.dell.com/regulatory_compliance.

 **FORSIKTIG:** Harddisker er skjøre. Vær forsiktig når du håndterer harddisken.

Fremgangsmåte

- 1 Juster skru hullene på harddiskbraketten med skru hullene på harddisken.
- 2 Skru inn skruene som fester harddiskbraketten til harddisken.
- 3 Koble mellomstykket til harddiskenheten.
- 4 Juster skru hullene på harddiskenheten etter skru hullene på datamaskinbasen.
- 5 Skru inn skruene som fester harddiskenheten til datamaskinbasen.
- 6 Koble harddiskkabelen til hovedkortet.

Etter jobben

- 1 Sett på [bunndekselet](#).
- 2 Sett inn [batteriet](#).

Ta ut trådløskortet



ADVARSEL: Før du gjør noe arbeid inne i datamaskinen, må du lese sikkerhetsinformasjonen som fulgte med datamaskinen og følge trinnene i [Før du gjør noe arbeid inne i datamaskinen](#). Etter at du har gjort noe arbeid inne i datamaskinen, skal du følge instruksjonene i [Etter at du har gjort noe arbeid inne i datamaskinen](#). Se mer informasjon om gode arbeidsvaner på hjemmesiden for overholdelse av forskrifter på www.dell.com/regulatory_compliance.

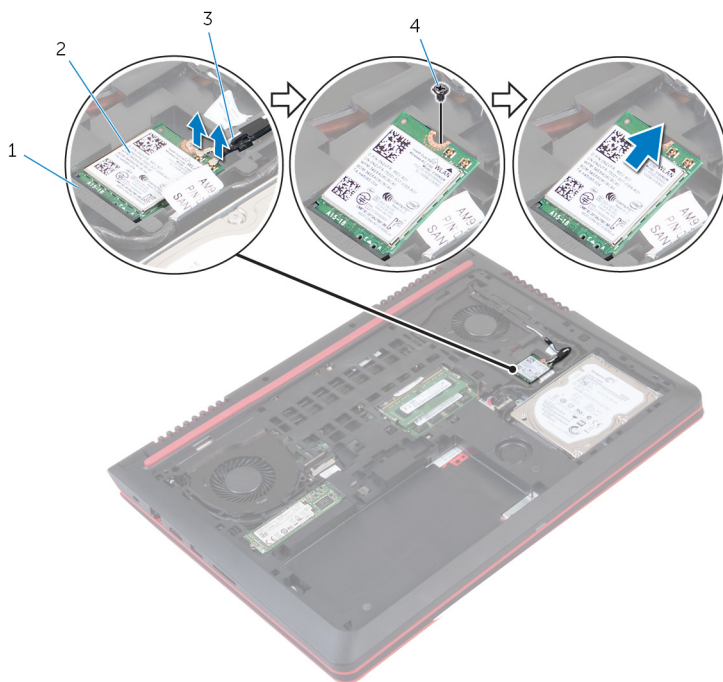
Før jobben

- 1 Ta av [bunndekslet](#).
- 2 Ta ut [batteriet](#)

Fremgangsmåte

- 1 Koble antennekablene fra trådløskortet.
- 2 Skru ut skruen som fester det trådløse kortet til hovedkortet.

3 Skyv trådløskortet ut av sporet til trådløskortet.




1 trådløskortspor

2 trådløskort


3 antennekabler (2)

4 skrue

Sette inn trådløskortet

 **ADVARSEL:** Før du gjør noe arbeid inne i datamaskinen, må du lese sikkerhetsinformasjonen som fulgte med datamaskinen og følge trinnene i [Før du gjør noe arbeid inne i datamaskinen](#). Etter at du har gjort noe arbeid inne i datamaskinen, skal du følge instruksjonene i [Etter at du har gjort noe arbeid inne i datamaskinen](#). Se mer informasjon om gode arbeidsvaner på hjemmesiden for overholdelse av forskrifter på www.dell.com/regulatory_compliance.

Fremgangsmåte

 **FORSIKTIG:** For å unngå skade på trådløskortet må du ikke legge noen kabler under det.

- 1 Juster hakket på trådløskortet etter tappen på sporet til trådløskortet.
- 2 Skyv trådløskortet inn i sporet til trådløskortet.
- 3 Skru inn skruen som fester trådløskortet til hovedkortet.
- 4 Koble antennekablene til det trådløskortet.

Tabellen nedenfor viser fargeplanen for antennekablene til trådløskortet som datamaskinen støtter.

Kontakter på det trådløskortet	Farge antennekabel
Hoved (hvit trekant)	Hvit
Hjelpekontakt (svart trekant)	svart

Etter jobben

- 1 Sett inn [batteriet](#).
- 2 Sett på [bunndekselet](#).

Ta av tastaturet



ADVARSEL: Før du gjør noe arbeid inne i datamaskinen, må du lese sikkerhetsinformasjonen som fulgte med datamaskinen og følge trinnene i [Før du gjør noe arbeid inne i datamaskinen](#). Etter at du har gjort noe arbeid inne i datamaskinen, skal du følge instruksjonene i [Etter at du har gjort noe arbeid inne i datamaskinen](#). Se mer informasjon om gode arbeidsvaner på hjemmesiden for overholdelse av forskrifter på www.dell.com/regulatory_compliance.

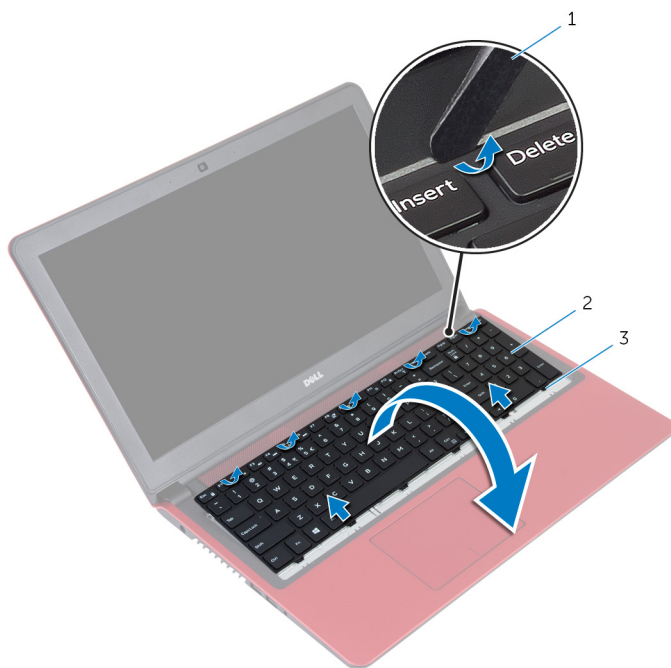
Før jobben

Ta ut [batteriet](#)

Fremgangsmåte

- 1 Snu datamaskinen opp-ned, og åpne skjermen så langt som mulig.
- 2 Bruk en plastspiss, løsne tappene forsiktig som fester tastaturet til håndleddstøtten.

3 Snu tastaturet forsiktig opp-ned, og plasser det på håndleddstøtten.

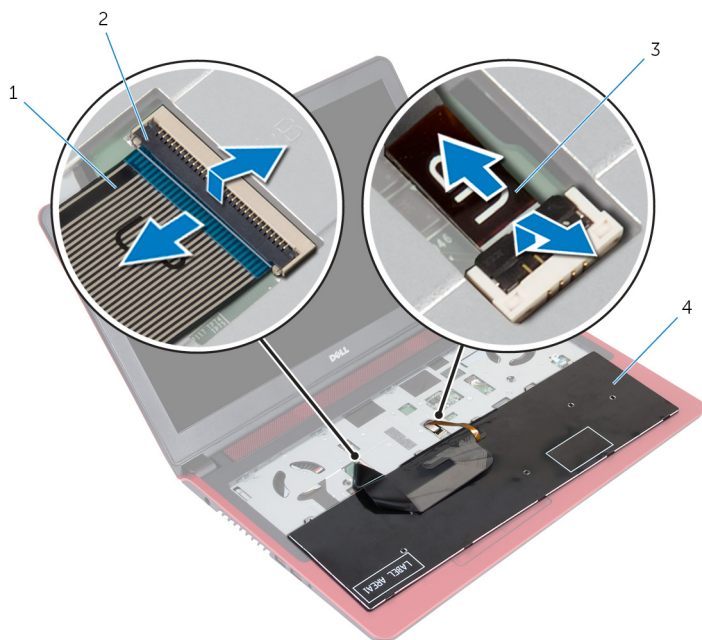


1 plastspiss

2 tastatur

3 tapper (6)

- 4 Åpne låsene, og koble tastaturkabelen og tastaturlyskabelen fra hovedkortet.



- | | | | |
|---|------------------|---|-----------|
| 1 | tastaturkabel | 2 | låser (2) |
| 3 | tastaturlyskabel | 4 | tastatur |

- 5 Løft tastaturet sammen med kablene vekk fra håndleddstøtten.

Sette på tastaturet



ADVARSEL: Før du gjør noe arbeid inne i datamaskinen, må du lese sikkerhetsinformasjonen som fulgte med datamaskinen og følge trinnene i [Før du gjør noe arbeid inne i datamaskinen](#). Etter at du har gjort noe arbeid inne i datamaskinen, skal du følge instruksjonene i [Etter at du har gjort noe arbeid inne i datamaskinen](#). Se mer informasjon om gode arbeidsvaner på hjemmesiden for overholdelse av forskrifter på www.dell.com/regulatory_compliance.

Fremgangsmåte

- 1 Skyv tastaturkabelen og tastaturlyskabelen inn i de respektive kontaktene, og lukk låsene for å feste kablene.
- 2 Snu tastaturet over, skyv tappene på tastaturet inn i sporene på håndleddstøtten, og klikk tastaturet på plass.
- 3 Lukk skjermen, og snu datamaskinen.

Etter jobben

Sett inn [batteriet](#).

Ta av håndledstøtten



ADVARSEL: Før du gjør noe arbeid inne i datamaskinen, må du lese sikkerhetsinformasjonen som fulgte med datamaskinen og følge trinnene i [Før du gjør noe arbeid inne i datamaskinen](#). Etter at du har gjort noe arbeid inne i datamaskinen, skal du følge instruksjonene i [Etter at du har gjort noe arbeid inne i datamaskinen](#). Se mer informasjon om gode arbeidsvaner på hjemmesiden for overholdelse av forskrifter på www.dell.com/regulatory_compliance.

Før jobben

- 1 Ta av [bunndekslet](#).
- 2 Ta ut [batteriet](#)
- 3 Følg fremgangsmåten fra trinn 1 til trinn 3 i "[Ta ut harddisken](#)".
- 4 Ta av [tastaturet](#).

Fremgangsmåte

- 1 Åpne låsene, og koble kabel til styreplaten og strømknappkabelen fra hovedkortet.

2 Skru ut skruene som fester håndleddstøtten til datamaskinbasen.



1 skruer (2)

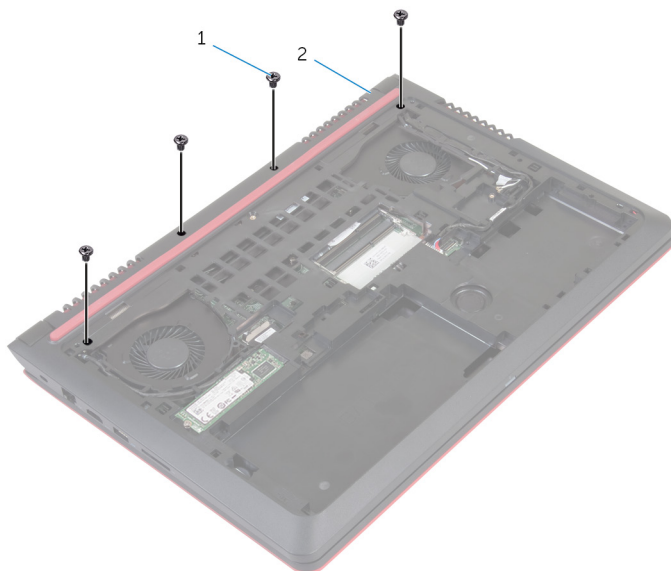
3 låser (2)

2 kabel til strømknapp

4 styreplatekabel

3 Lukk skjermen, og snu datamaskinen.

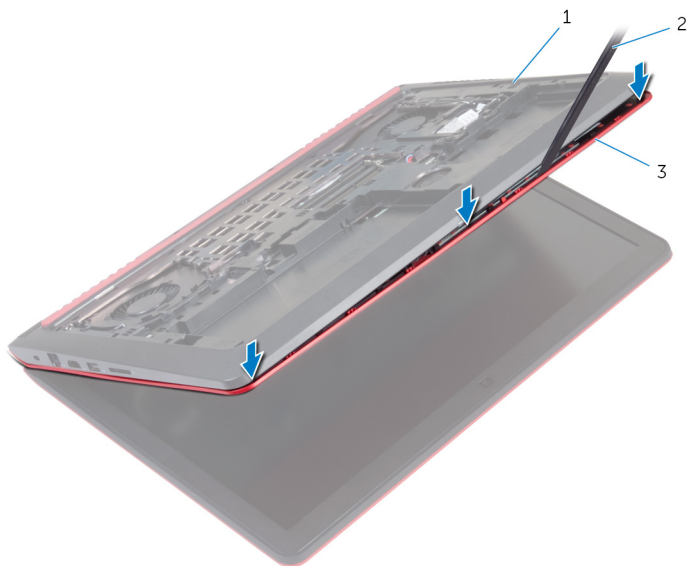
4 Skru ut skruene som fester håndleddstøtten til datamaskinbasen.



1 skruer (4)

2 datamaskinbase

- 5** Løft datamaskinbasen, og bruk en plastspiss til å løsne håndleddstøtten av datamaskinbasen.



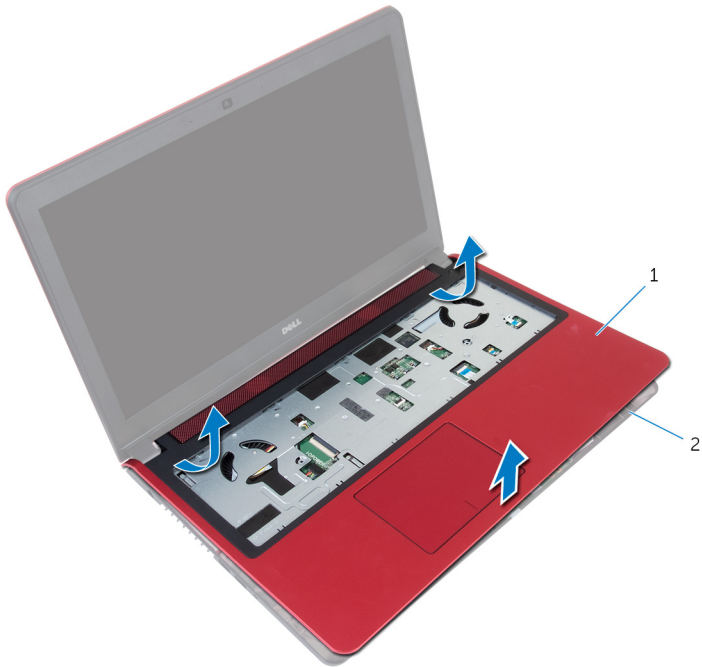
1 datamaskinbase

2 plastspiss

3 håndleddstøtte

- 6** Snu datamaskinen opp ned, og åpne skjermen.

7 Løft håndleddstøtten av datamaskinbasen.



1 håndleddstøtte

2 datamaskinbase

8 Ta ut [strømknappkortet](#).

Sette på plass håndleddstøtten



ADVARSEL: Før du gjør noe arbeid inne i datamaskinen, må du lese sikkerhetsinformasjonen som fulgte med datamaskinen og følge trinnene i [Før du gjør noe arbeid inne i datamaskinen](#). Etter at du har gjort noe arbeid inne i datamaskinen, skal du følge instruksjonene i [Etter at du har gjort noe arbeid inne i datamaskinen](#). Se mer informasjon om gode arbeidsvaner på hjemmesiden for overholdelse av forskrifter på www.dell.com/regulatory_compliance.

Fremgangsmåte

- 1 Sett inn [strømknappkortet](#).
- 2 Juster skruehullen på håndleddsstøtten etter skruehullene på datamaskinbasen, og klikk håndleddstøtten på plass.
- 3 Skru inn skruene som fester håndleddstøtten til datamaskinbasen.
- 4 Skyv kabelen til styreplaten og kabelen til strømknappen inn i kontaktene, og lukk låsene for å feste kablene.
- 5 Lukk skjermen, og snu datamaskinen.
- 6 Skru inn skruene som fester håndleddstøtten til datamaskinbasen.

Etter jobben

- 1 Sett på [tastaturet](#).
- 2 Følg fremgangsmåten fra trinn 4 til trinn 6 i "[Sette inn harddisken](#)".
- 3 Sett inn [batteriet](#).
- 4 Sett på [bunndekselet](#).

Ta ut strømknappkortet



ADVARSEL: Før du gjør noe arbeid inne i datamaskinen, må du lese sikkerhetsinformasjonen som fulgte med datamaskinen og følge trinnene i [Før du gjør noe arbeid inne i datamaskinen](#). Etter at du har gjort noe arbeid inne i datamaskinen, skal du følge instruksjonene i [Etter at du har gjort noe arbeid inne i datamaskinen](#). Se mer informasjon om gode arbeidsvaner på hjemmesiden for overholdelse av forskrifter på www.dell.com/regulatory_compliance.

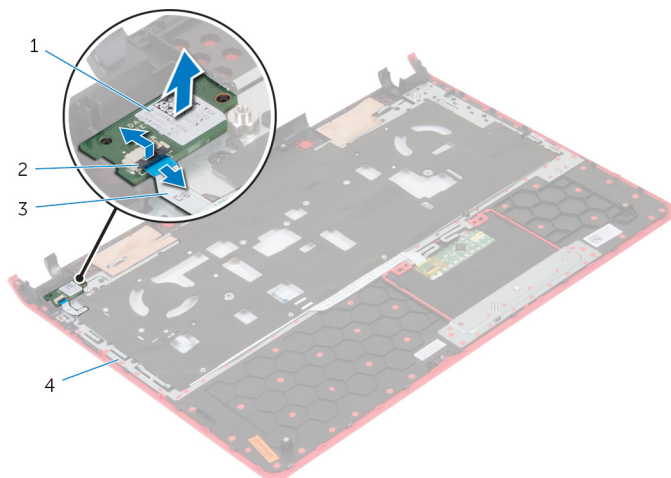
Før jobben

- 1 Ta av [bunndekslet](#).
- 2 Ta ut [batteriet](#)
- 3 Følg fremgangsmåten fra trinn 1 til trinn 3 i "[Ta ut harddisken](#)".
- 4 Ta av [tastaturet](#).
- 5 Følg fremgangsmåten fra trinn 1 til trinn 7 i "[Ta av håndleddstøtten](#)".

Fremgangsmåte

- 1 Åpne låsen, og koble strømknappkabelen fra strømknappkortet.

2 Løft strømknappkortet av håndledsstøtten.



1 strømknappkort

2 lås

3 kabel til strømknapp

4 håndleddstøtte

Sette inn strømknappkortet



ADVARSEL: Før du gjør noe arbeid inne i datamaskinen, må du lese sikkerhetsinformasjonen som fulgte med datamaskinen og følge trinnene i [Før du gjør noe arbeid inne i datamaskinen](#). Etter at du har gjort noe arbeid inne i datamaskinen, skal du følge instruksjonene i [Etter at du har gjort noe arbeid inne i datamaskinen](#). Se mer informasjon om gode arbeidsvaner på hjemmesiden for overholdelse av forskrifter på www.dell.com/regulatory_compliance.

Fremgangsmåte

- 1 Plasser strømknappkortet i sporet på håndleddstøtten.
- 2 Skyv I/U-kabelen inn i kontakten på strømknappkortet, og lukk låsen for å feste kabelen.

Etter jobben

- 1 Følg fremgangsmåten fra trinn 2 til trinn 6 i "[Sette på håndleddstøtten](#)".
- 2 Sett på [tastaturet](#).
- 3 Følg fremgangsmåten fra trinn 4 til trinn 6 i "[Sette inn harddisken](#)".
- 4 Sett inn [batteriet](#).
- 5 Sett på [bunndekselet](#).

Ta ut klokkebatteriet



ADVARSEL: Før du gjør noe arbeid inne i datamaskinen, må du lese sikkerhetsinformasjonen som fulgte med datamaskinen og følge trinnene i [Før du gjør noe arbeid inne i datamaskinen](#). Etter at du har gjort noe arbeid inne i datamaskinen, skal du følge instruksjonene i [Etter at du har gjort noe arbeid inne i datamaskinen](#). Se mer informasjon om gode arbeidsvaner på hjemmesiden for overholdelse av forskrifter på www.dell.com/regulatory_compliance.



FORSIKTIG: Når du tar ut klokkebatteriet, blir BIOS-innstillingene tilbakestilt til standardverdiene. Det anbefales at du noterer ned BIOS-innstillingene før du tar ut klokkebatteriet.

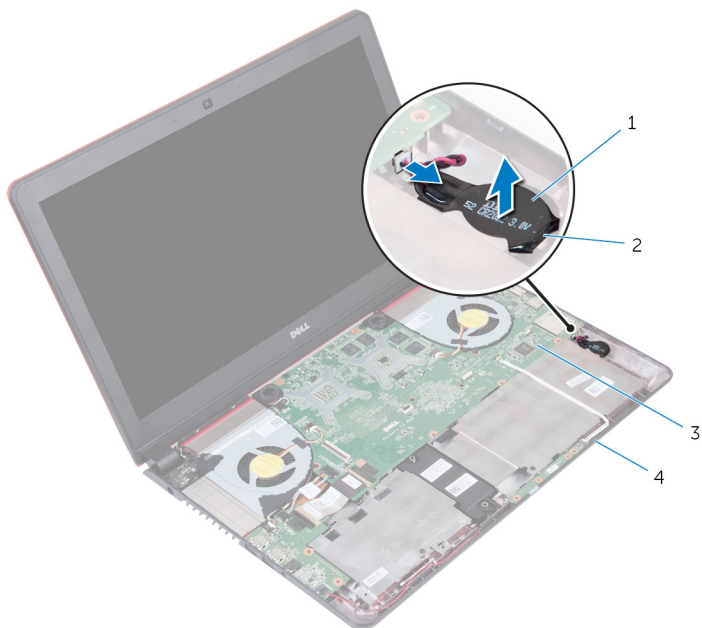
Før jobben

- 1 Ta av [bunndekslet](#).
- 2 Ta ut [batteriet](#)
- 3 Følg fremgangsmåten fra trinn 1 til trinn 3 i "[Ta ut harddisken](#)".
- 4 Ta av [tastaturet](#).
- 5 Følg fremgangsmåten fra trinn 1 til trinn 7 i "[Ta av håndleddstøtten](#)".

Fremgangsmåte

- 1 Koble kabelen til klokkebatteriet fra hovedkortet.

- 2 Bruk en plastspiss til å lirke klokkebatteriet forsiktig ut av batterikontakten på datamaskinbasen.



1 klokkebatteri

2 batterikontakt

3 hovedkort

4 datamaskinbase

Sette inn klokkebatteriet



ADVARSEL: Før du gjør noe arbeid inne i datamaskinen, må du lese sikkerhetsinformasjonen som fulgte med datamaskinen og følge trinnene i [Før du gjør noe arbeid inne i datamaskinen](#). Etter at du har gjort noe arbeid inne i datamaskinen, skal du følge instruksjonene i [Etter at du har gjort noe arbeid inne i datamaskinen](#). Se mer informasjon om gode arbeidsvaner på hjemmesiden for overholdelse av forskrifter på www.dell.com/regulatory_compliance.

Fremgangsmåte

- 1 Vend den positive siden opp, og trykk klokkebatteriet inn i batterikontakten på datamaskinbasen.
- 2 Koble kabelen til klokkebatteriet til hovedkortet.

Etter jobben

- 1 Følg fremgangsmåten fra trinn 2 til trinn 6 i "[Sette på håndleddstøtten](#)".
- 2 Sett på [tastaturet](#).
- 3 Følg fremgangsmåten fra trinn 4 til trinn 6 i "[Sette inn harddisken](#)".
- 4 Sett inn [batteriet](#).
- 5 Sett på [bunndekselet](#).

Fjerne statuslampekortet



ADVARSEL: Før du gjør noe arbeid inne i datamaskinen, må du lese sikkerhetsinformasjonen som fulgte med datamaskinen og følge trinnene i [Før du gjør noe arbeid inne i datamaskinen](#). Etter at du har gjort noe arbeid inne i datamaskinen, skal du følge instruksjonene i [Etter at du har gjort noe arbeid inne i datamaskinen](#). Se mer informasjon om gode arbeidsvaner på hjemmesiden for overholdelse av forskrifter på www.dell.com/regulatory_compliance.

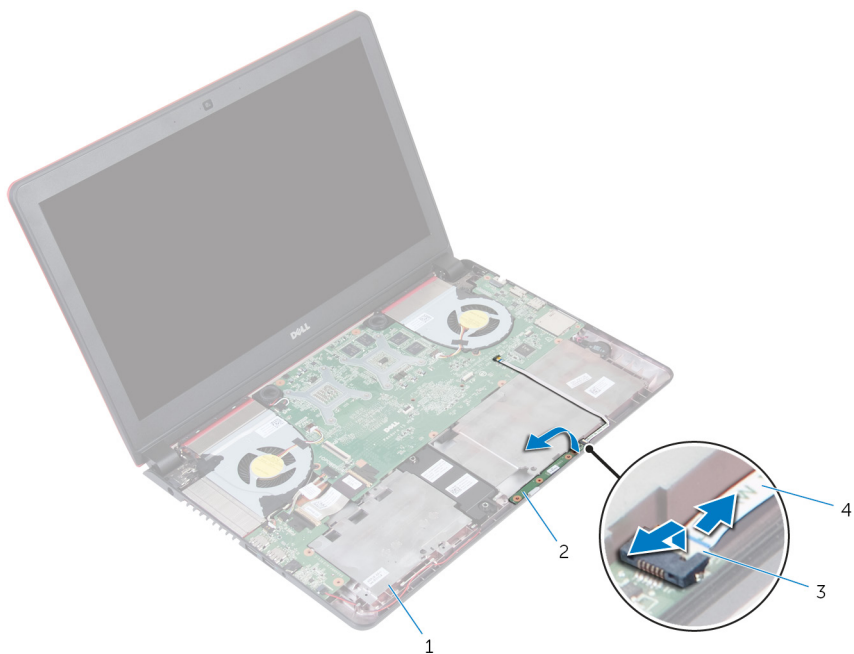
Før jobben

- 1 Ta av [bunndekslet](#).
- 2 Ta ut [batteriet](#)
- 3 Følg fremgangsmåten fra trinn 1 til trinn 3 i "[Ta ut harddisken](#)".
- 4 Ta av [tastaturet](#).
- 5 Følg fremgangsmåten fra trinn 1 til trinn 7 i "[Ta av håndleddstøtten](#)".

Fremgangsmåte

- 1 Åpne låsen, og koble kabelen til statuslampekortet fra statuslyskortet.

2 Løft statuslampekortet av datamaskinbasen.



1 datamaskinbase

2 statuslampekort

3 lås

4 kabel for statuslampekort

Sette inn statuslampekortet



ADVARSEL: Før du gjør noe arbeid inne i datamaskinen, må du lese sikkerhetsinformasjonen som fulgte med datamaskinen og følge trinnene i [Før du gjør noe arbeid inne i datamaskinen](#). Etter at du har gjort noe arbeid inne i datamaskinen, skal du følge instruksjonene i [Etter at du har gjort noe arbeid inne i datamaskinen](#). Se mer informasjon om gode arbeidsvaner på hjemmesiden for overholdelse av forskrifter på www.dell.com/regulatory_compliance.

Fremgangsmåte

- 1 Sett statuslampekortet i sporet på datamaskinbasen.
- 2 Skyv kabelen til statuslampekortet inn i kontakten på statuslampekortet, og lukk låsen for å feste kabelen.

Etter jobben

- 1 Følg fremgangsmåten fra trinn 2 til trinn 6 i "[Sette på håndleddstøtten](#)".
- 2 Sett på [tastaturet](#).
- 3 Følg fremgangsmåten fra trinn 4 til trinn 6 i "[Sette inn harddisken](#)".
- 4 Sett inn [batteriet](#).
- 5 Sett på [bunndekselet](#).

Fjerne viftene



ADVARSEL: Før du gjør noe arbeid inne i datamaskinen, må du lese sikkerhetsinformasjonen som fulgte med datamaskinen og følge trinnene i [Før du gjør noe arbeid inne i datamaskinen](#). Etter at du har gjort noe arbeid inne i datamaskinen, skal du følge instruksjonene i [Etter at du har gjort noe arbeid inne i datamaskinen](#). Se mer informasjon om gode arbeidsvaner på hjemmesiden for overholdelse av forskrifter på www.dell.com/regulatory_compliance.

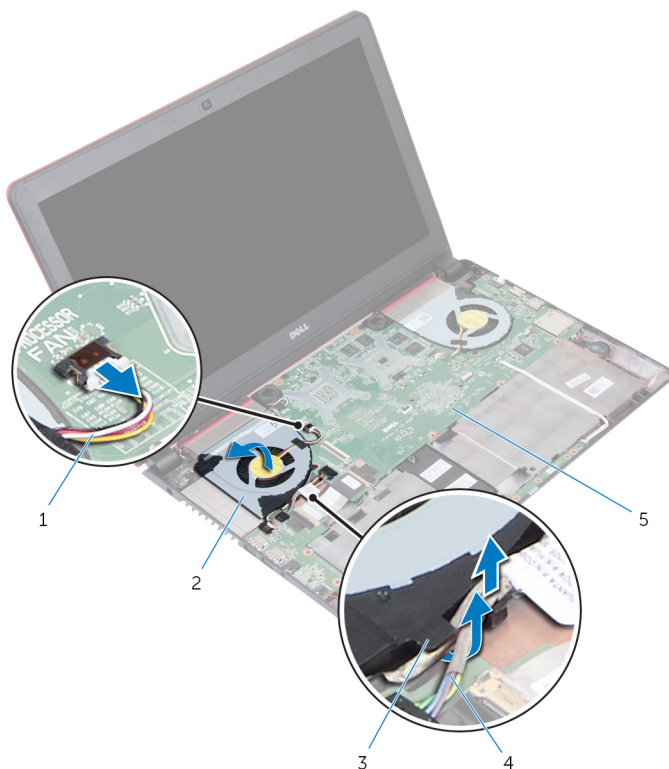
Før jobben

- 1 Ta av [bunndekslet](#).
- 2 Ta ut [batteriet](#)
- 3 Følg fremgangsmåten fra trinn 1 til trinn 3 i "[Ta ut harddisken](#)".
- 4 Ta av [tastaturet](#).
- 5 Følg fremgangsmåten fra trinn 1 til trinn 7 i "[Ta av håndleddstøtten](#)".

Fremgangsmåte

- 1 Koble kabelen til venstre vifte fra hovedkortet.
- 2 Fjern I/U-kortstrømkablene fra kabelføringene på venstre vifte.

3 Løft venstre vifte, sammen med kablen, ut av datamaskinbasen.



1 viftekabel

2 venstre vifte

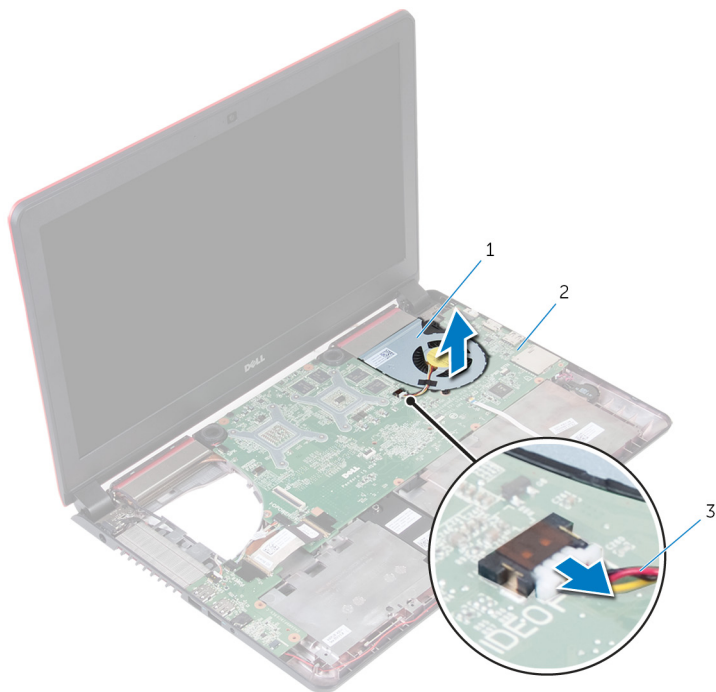
3 kabelføringer

4 I/U-kortstrømkabler

5 hovedkort

4 Koble kablen til høyre vifte fra hovedkortet.

5 Løft høyre vifte, sammen med kabelen, ut av datamaskinbasen.



1 høyre vifte

2 hovedkort

3 viftekabel

Sette inn viftene



ADVARSEL: Før du gjør noe arbeid inne i datamaskinen, må du lese sikkerhetsinformasjonen som fulgte med datamaskinen og følge trinnene i [Før du gjør noe arbeid inne i datamaskinen](#). Etter at du har gjort noe arbeid inne i datamaskinen, skal du følge instruksjonene i [Etter at du har gjort noe arbeid inne i datamaskinen](#). Se mer informasjon om gode arbeidsvaner på hjemmesiden for overholdelse av forskrifter på www.dell.com/regulatory_compliance.

Fremgangsmåte

- 1 Bruk justeringspinnene til å plassere den høyre viften på datamaskinbasen.
- 2 Koble høyre viftekabel til hovedkortet.
- 3 Bruk justeringspinnene til å plassere den venstre viften på datamaskinbasen.
- 4 Før I/U-kortstrømkablene gjennom kabelføringene på venstre vifte.
- 5 Koble venstre viftekabel til hovedkortet.

Etter jobben

- 1 Følg fremgangsmåten fra trinn 2 til trinn 6 i "[Sette på håndleddstøtten](#)".
- 2 Sett på [tastaturet](#).
- 3 Følg fremgangsmåten fra trinn 4 til trinn 6 i "[Sette inn harddisken](#)".
- 4 Sett inn [batteriet](#).
- 5 Sett på [bunndekselet](#).

Ta ut I/U-kortet



ADVARSEL: Før du gjør noe arbeid inne i datamaskinen, må du lese sikkerhetsinformasjonen som fulgte med datamaskinen og følge trinnene i [Før du gjør noe arbeid inne i datamaskinen](#). Etter at du har gjort noe arbeid inne i datamaskinen, skal du følge instruksjonene i [Etter at du har gjort noe arbeid inne i datamaskinen](#). Se mer informasjon om gode arbeidsvaner på hjemmesiden for overholdelse av forskrifter på www.dell.com/regulatory_compliance.

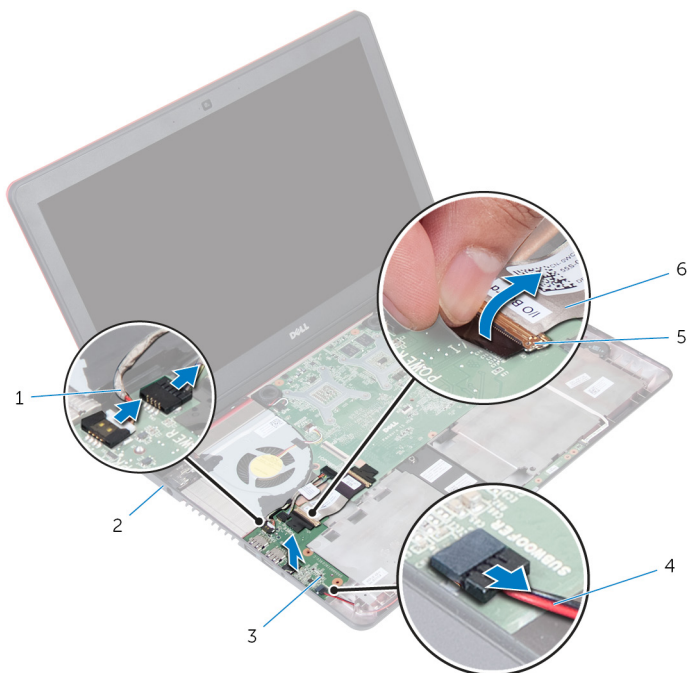
Før jobben

- 1 Ta av [bunndekslet](#).
- 2 Ta ut [batteriet](#)
- 3 Følg fremgangsmåten fra trinn 1 til trinn 3 i "[Ta ut harddisken](#)".
- 4 Ta av [tastaturet](#).
- 5 Følg fremgangsmåten fra trinn 1 til trinn 7 i "[Ta av håndleddstøtten](#)".

Fremgangsmåte

- 1 Koble I/U-kortstrømkabelen fra I/U-kortet.
- 2 Åpne låsen, og koble fra I/U-kortkabelen fra I/U-kortet.
- 3 Koble subwooferkabelen fra I/U-kortet.

4 Løft I/U-kortet ut av datamaskinbasen.



1 I/U-kortstrømkabler (2)

2 datamaskinbase

3 I/U-kort

4 subwooferkabel

5 lås

6 I/U-kortkabel

Sette inn I/U-kortet



ADVARSEL: Før du gjør noe arbeid inne i datamaskinen, må du lese sikkerhetsinformasjonen som fulgte med datamaskinen og følge trinnene i [Før du gjør noe arbeid inne i datamaskinen](#). Etter at du har gjort noe arbeid inne i datamaskinen, skal du følge instruksjonene i [Etter at du har gjort noe arbeid inne i datamaskinen](#). Se mer informasjon om gode arbeidsvaner på hjemmesiden for overholdelse av forskrifter på www.dell.com/regulatory_compliance.


Fremgangsmåte


- 1 Juster og plasser I/U-kortet på datamaskinbasen.
- 2 Skyv I/U-kortkabelen inn i kontakten på I/U-kortet, og lukk låsen for å feste kabelen.
- 3 Koble I/U-kortets strømkabler og en subwooferkabel til I/U-kortet.


Etter jobben


- 1 Følg fremgangsmåten fra trinn 2 til trinn 6 i "[Sette på håndleddstøtten](#)".
- 2 Sett på [tastaturet](#).
- 3 Følg fremgangsmåten fra trinn 4 til trinn 6 i "[Sette inn harddisken](#)".
- 4 Sett inn [batteriet](#).
- 5 Sett på [bunndekselet](#).

Fjerne hovedkortet

 **ADVARSEL:** Før du gjør noe arbeid inne i datamaskinen, må du lese sikkerhetsinformasjonen som fulgte med datamaskinen og følge trinnene i [Før du gjør noe arbeid inne i datamaskinen](#). Etter at du har gjort noe arbeid inne i datamaskinen, skal du følge instruksjonene i [Etter at du har gjort noe arbeid inne i datamaskinen](#). Se mer informasjon om gode arbeidsvaner på hjemmesiden for overholdelse av forskrifter på www.dell.com/regulatory_compliance.

 **MERK:** Datamaskinens servicemerke er lagret inne i hovedkortet. Servicemerket må legges inn i BIOS-oppsettprogrammet etter at hovedkortet er byttet ut.

 **MERK:** Når hovedkortet fjernes, fjernes alle endringer som er gjort til BIOS ved bruk av BIOS-oppsettprogrammet. Endringene må gjøres på nytt etter at hovedkortet er satt inn.

 **MERK:** Før du kobler kablene fra hovedkortet, må du merke deg plasseringen av kontaktene, slik at du kan koble riktig til igjen etter at du har skiftet ut hovedkortet.

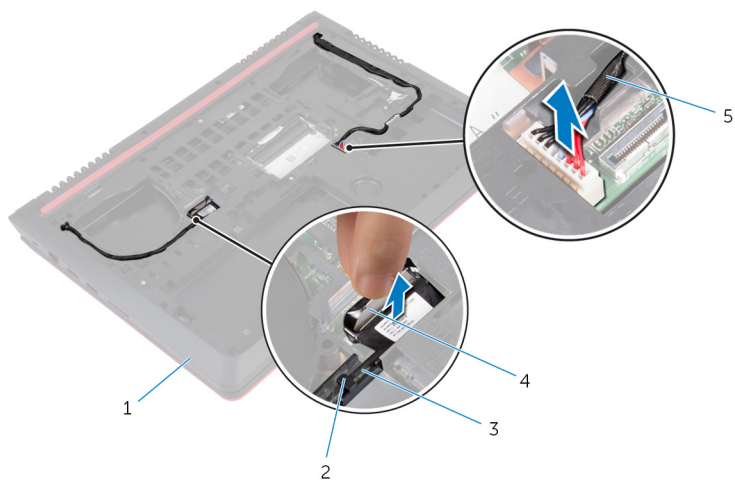
Før jobben

- 1 Ta av [bunndekslet](#).
- 2 Ta ut [batteriet](#)
- 3 Følg fremgangsmåten fra trinn 1 til trinn 3 i "[Ta ut harddisken](#)".
- 4 Ta ut [minnemodulene](#).
- 5 Ta ut [trådløskortet](#).
- 6 Ta av [tastaturet](#).
- 7 Følg fremgangsmåten fra trinn 1 til trinn 7 i "[Ta av håndleddstøtten](#)".
- 8 Ta ut [I/U-kortet](#).
- 9 Fjern [viftene](#).

Fremgangsmåte

- 1 Koble skjermkabelen fra hovedkortet ved hjelp av uttrekkstappen.

2 Koble kabelen til strømadapterporten fra hovedkortet.



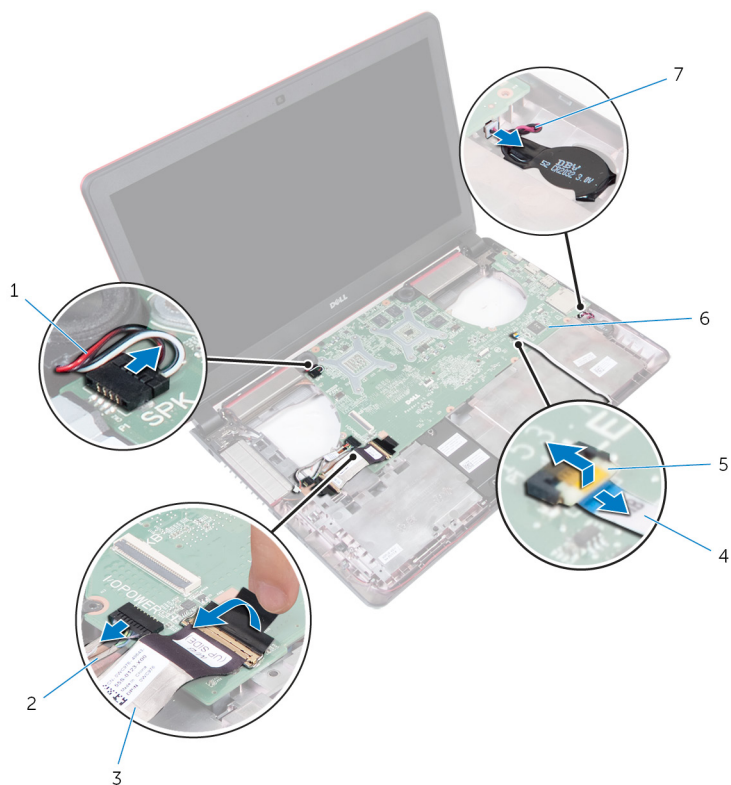
- | | | | |
|---|----------------------------|---|---------------|
| 1 | datamaskinbase | 2 | kabelføringer |
| 3 | skjermkabel | 4 | uttrekkstapp |
| 5 | kabel til strømadapterport | | |

3 Snu datamaskinen opp ned, og åpne skjermen.

4 Koble høyttalerkabelen, I/U-kortet strømkabelen og kabelen til klokkebatteriet fra hovedkortet.

5 Fjern teipen som fester I/U-kortkabelen til hovedkortet.

- 6 Åpne låsene, og koble fra kabelen til I/U-kortet og kabelen til statuslampekortet fra hovedkortet.



1 høyttalerkabel

3 I/U-kortkabel

5 lås

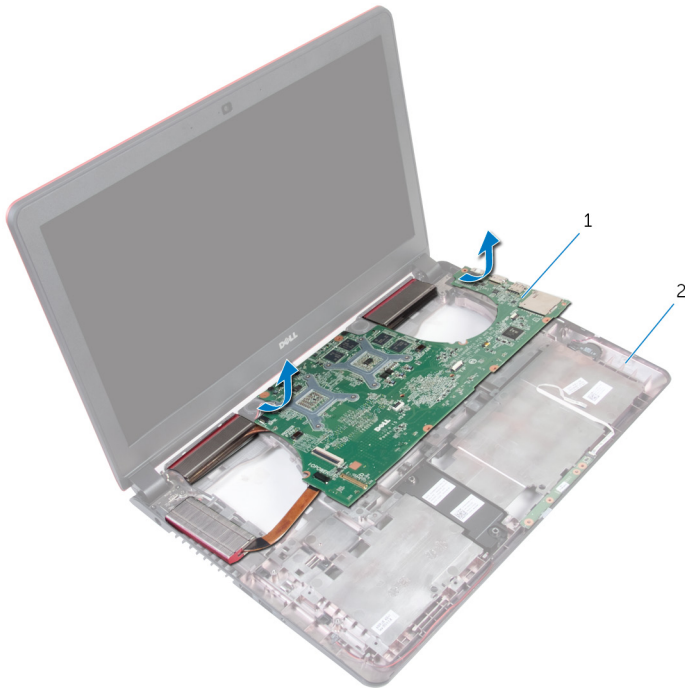
7 klokkebatterikabel

2 I/O-kortstrømkabel

4 kabel for statuslampekort

6 hovedkort

- 7 Løft hovedkortet opp i en vinkel, skyv og løsne portene fra sporene i datamaskinbasen.





1 hovedkort


2 datamaskinbase

- 8 Snu hovedkortet.
9 Ta av [høytalerne](#).
10 Ta ut [varmeavlederen](#).

Sette inn hovedkortet

 **ADVARSEL:** Før du gjør noe arbeid inne i datamaskinen, må du lese sikkerhetsinformasjonen som fulgte med datamaskinen og følge trinnene i [Før du gjør noe arbeid inne i datamaskinen](#). Etter at du har gjort noe arbeid inne i datamaskinen, skal du følge instruksjonene i [Etter at du har gjort noe arbeid inne i datamaskinen](#). Se mer informasjon om gode arbeidsvaner på hjemmesiden for overholdelse av forskrifter på www.dell.com/regulatory_compliance.

 **MERK:** Datamaskinens servicemerke er lagret inne i hovedkortet. Servicemerket må legges inn i BIOS-oppsettprogrammet etter at hovedkortet er byttet ut.

 **MERK:** Når hovedkortet fjernes, fjernes alle endringer som er gjort til BIOS ved bruk av BIOS-oppsettprogrammet. Endringene må gjøres på nytt etter at hovedkortet er satt inn.

Fremgangsmåte

- 1 Sett inn [varmeavlederen](#).
- 2 Sett inn [høytalerne](#).
- 3 Snu hovedkortet.
- 4 Skyv portene på hovedkortet inn i sporene i datamaskinbasen, og sett hovedkortet ned i datamaskinbasen.
- 5 Koble høytalerkabelen, I/U-kortstrømkabelen og kabelen til klokkebatteriet til hovedkortet.
- 6 Skyv I/U-kortet og kabelen til kortet med systemlampene inn i kontakten på hovedkortet, og lukk låsene for å feste kablene.
- 7 Fest teipen som fester I/U-kortkabelen til hovedkortet.
- 8 Lukk skjermen, og snu datamaskinen.
- 9 Koble kabelen til strømadapterporten og skjermkabelen til hovedkortet.

Etter jobben

- 1 Sett inn [viftene](#).
- 2 Sett inn [I/U-kortet](#).
- 3 Følg fremgangsmåten fra trinn 2 til trinn 6 i "[Sette på håndleddstøtten](#)".

- 4 Sett på [tastaturet](#).
- 5 Sett inn [trådløskortet](#).
- 6 Sett inn [minnemodulene](#).
- 7 Følg fremgangsmåten fra trinn 4 til trinn 6 i "[Sette inn harddisken](#)".
- 8 Sett inn [batteriet](#).
- 9 Sett på [bunndekselet](#).

Skrive inn servicekoden i BIOS-oppsettprogrammet

- 1 Slå på datamaskinen.
- 2 Trykk på F2 når du ser DELL-logoen for å gå inn i BIOS-oppsettprogrammet.
- 3 Naviger til kategorien **Main (Hoved)**, og skriv inn servicekoden i feltet **Service Tag Input(Angi servicekode)**.

Ta av varmeavlederen



ADVARSEL: Før du gjør noe arbeid inne i datamaskinen, må du lese sikkerhetsinformasjonen som fulgte med datamaskinen og følge trinnene i [Før du gjør noe arbeid inne i datamaskinen](#). Etter at du har gjort noe arbeid inne i datamaskinen, skal du følge instruksjonene i [Etter at du har gjort noe arbeid inne i datamaskinen](#). Se mer informasjon om gode arbeidsvaner på hjemmesiden for overholdelse av forskrifter på www.dell.com/regulatory_compliance.



ADVARSEL: Varmeavledereneheten kan bli svært varm under normal drift. La varmeavlederen bli kald nok før du tar på den.



FORSIKTIG: For å sikre maksimal avkjøling av prosessoren må du ikke berøre varmeoverføringsområdene på varmeavlederen. Olje fra huden din kan redusere varmeoverføringsegenskapene til kjølepastaen.

Før jobben

- 1 Ta av [bunndekslet](#).
- 2 Ta ut [batteriet](#)
- 3 Følg fremgangsmåten fra trinn 1 til trinn 3 i "[Ta ut harddisken](#)".
- 4 Ta ut [minnemodulene](#).
- 5 Ta ut [trådløskortet](#).
- 6 Ta av [tastaturet](#).
- 7 Følg fremgangsmåten fra trinn 1 til trinn 7 i "[Ta av håndleddstøtten](#)".
- 8 Ta ut [I/U-kortet](#).
- 9 Fjern [viftene](#).
- 10 Følg fremgangsmåten fra trinn 1 til trinn 7 i "[Ta ut hovedkortet](#)".

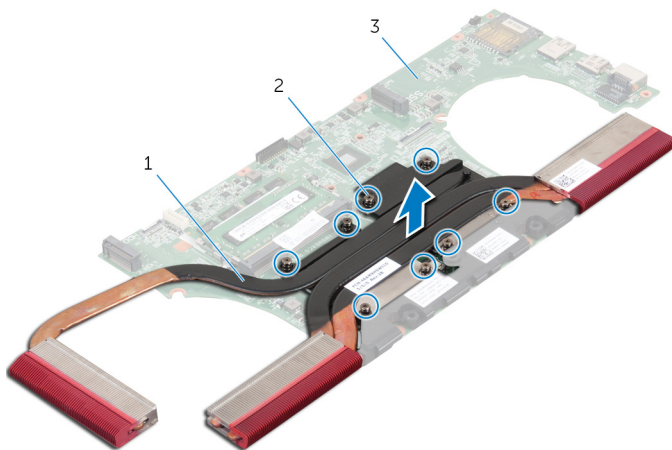
Fremgangsmåte



MERK: Utseendet til varmeavlederen på datamaskinen kan avvike fra bildet som vises i dette kapitlet.

- 1 Sett hovedkortet på et rent og jevnt underlag.
- 2 Løsne i rekkefølge (angitt på varmeavlederen) festeskruene som fester varmeavlederen til hovedkortet.

3 Løft varmeavlederen vekk fra hovedkortet.





1 varmeavleder


2 festeskruer (7)

3 hovedkort

Sette inn varmeavlederen

 **ADVARSEL:** Før du gjør noe arbeid inne i datamaskinen, må du lese sikkerhetsinformasjonen som fulgte med datamaskinen og følge trinnene i [Før du gjør noe arbeid inne i datamaskinen](#). Etter at du har gjort noe arbeid inne i datamaskinen, skal du følge instruksjonene i [Etter at du har gjort noe arbeid inne i datamaskinen](#). Se mer informasjon om gode arbeidsvaner på hjemmesiden for overholdelse av forskrifter på www.dell.com/regulatory_compliance.

 **FORSIKTIG:** Feil justering av varmeavlederen kan forårsake skade på hovedkortet og prosessoren.

 **MERK:** Det opprinnelige smørefettet kan brukes på nytt hvis det opprinnelige hovedkortet og varmeavlederen installeres på nytt sammen. Hvis hovedkortet eller varmeavlederen skiftes ut, skal den termiske puten som følger med settet, brukes for å sikre at det oppnås termisk konduktivitet.

Fremgangsmåte

- 1 Juster skruehullene på varmeavlederen etter skruehullene på hovedkortet.
- 2 Trekk til i rekkefølge (angitt på varmeavlederen) festeskruene som fester varmeavlederen til hovedkortet.

Etter jobben

- 1 Følg fremgangsmåten fra trinn 4 til trinn 8 i "[Sette inn hovedkortet](#)".
- 2 Sett inn [viftene](#).
- 3 Sett inn [I/U-kortet](#).
- 4 Følg fremgangsmåten fra trinn 2 til trinn 6 i "[Sette på håndleddstøtten](#)".
- 5 Sett på [tastaturet](#).
- 6 Sett inn [trådløskortet](#).
- 7 Sett inn [minnemodulene](#).
- 8 Følg fremgangsmåten fra trinn 4 til trinn 6 i "[Sette inn harddisken](#)".
- 9 Sett inn [batteriet](#).
- 10 Sett på [bunndekselet](#).

Ta av høyttalerne



ADVARSEL: Før du gjør noe arbeid inne i datamaskinen, må du lese sikkerhetsinformasjonen som fulgte med datamaskinen og følge trinnene i [Før du gjør noe arbeid inne i datamaskinen](#). Etter at du har gjort noe arbeid inne i datamaskinen, skal du følge instruksjonene i [Etter at du har gjort noe arbeid inne i datamaskinen](#). Se mer informasjon om gode arbeidsvaner på hjemmesiden for overholdelse av forskrifter på www.dell.com/regulatory_compliance.

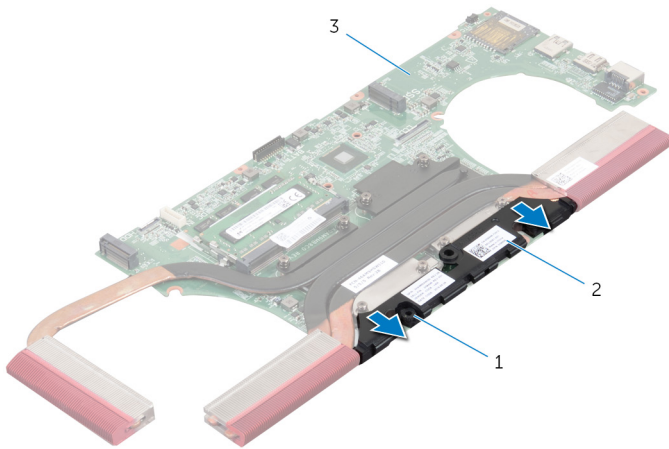
Før jobben

- 1 Ta av [bunndekslet](#).
- 2 Ta ut [batteriet](#)
- 3 Følg fremgangsmåten fra trinn 1 til trinn 3 i "[Ta ut harddisken](#)".
- 4 Ta ut [minnemodulene](#).
- 5 Ta ut [trådløskortet](#).
- 6 Ta av [tastaturet](#).
- 7 Følg fremgangsmåten fra trinn 1 til trinn 7 i "[Ta av håndleddstøtten](#)".
- 8 Ta ut [I/U-kortet](#).
- 9 Fjern [viftene](#).
- 10 Følg fremgangsmåten fra trinn 1 til trinn 7 i "[Ta ut hovedkortet](#)".

Fremgangsmåte

- 1 Legg merke til plasseringen av gummiringene før du løfter høyttaleren.

2 Løft høyttaleren i en vinkel av hovedkortet.




1 gummiringer (3)


2 høyttalere

3 hovedkort

Sette inn høyttalerne

 **ADVARSEL:** Før du gjør noe arbeid inne i datamaskinen, må du lese sikkerhetsinformasjonen som fulgte med datamaskinen og følge trinnene i [Før du gjør noe arbeid inne i datamaskinen](#). Etter at du har gjort noe arbeid inne i datamaskinen, skal du følge instruksjonene i [Etter at du har gjort noe arbeid inne i datamaskinen](#). Se mer informasjon om gode arbeidsvaner på hjemmesiden for overholdelse av forskrifter på www.dell.com/regulatory_compliance.

Fremgangsmåte

 **MERK:** Gummiringene kan bli skjøvet ut når du skal sette inn høyttaleren. Kontroller at gummiringene sitter på plass etter at høyttaleren er plassert på hovedkortet.

- 1 Bruk justeringspostene for å justere og plassere høyttalerne på hovedkortet.
- 2 Sett på gummiringene hvis de ble skjøvet opp da høyttaleren ble satt inn.

Etter jobben

- 1 Følg fremgangsmåten fra trinn 4 til trinn 8 i "[Sette inn hovedkortet](#)".
- 2 Sett inn [viftene](#).
- 3 Sett inn [I/U-kortet](#).
- 4 Følg fremgangsmåten fra trinn 2 til trinn 6 i "[Sette på håndleddstøtten](#)".
- 5 Sett på [tastaturet](#).
- 6 Sett inn [trådløskortet](#).
- 7 Sett inn [minnemodulene](#).
- 8 Følg fremgangsmåten fra trinn 4 til trinn 6 i "[Sette inn harddisken](#)".
- 9 Sett inn [batteriet](#).
- 10 Sett på [bunndekselet](#).

Fjerne subwooferen



ADVARSEL: Før du gjør noe arbeid inne i datamaskinen, må du lese sikkerhetsinformasjonen som fulgte med datamaskinen og følge trinnene i [Før du gjør noe arbeid inne i datamaskinen](#). Etter at du har gjort noe arbeid inne i datamaskinen, skal du følge instruksjonene i [Etter at du har gjort noe arbeid inne i datamaskinen](#). Se mer informasjon om gode arbeidsvaner på hjemmesiden for overholdelse av forskrifter på www.dell.com/regulatory_compliance.

Før jobben

- 1 Ta av [bunndekslet](#).
- 2 Ta ut [batteriet](#)
- 3 Følg fremgangsmåten fra trinn 1 til trinn 3 i "[Ta ut harddisken](#)".
- 4 Ta ut [minnemodulene](#).
- 5 Ta ut [trådløskortet](#).
- 6 Ta av [tastaturet](#).
- 7 Følg fremgangsmåten fra trinn 1 til trinn 7 i "[Ta av håndleddstøtten](#)".
- 8 Ta ut [I/U-kortet](#).
- 9 Fjern [viftene](#).
- 10 Følg fremgangsmåten fra trinn 1 til trinn 7 i "[Ta ut hovedkortet](#)".

Fremgangsmåte

- 1 Legg merke til føringen av subwooferkabelen, og ta den ut av kabelføringene på datamaskinbasen.
- 2 Legg merke til plasseringen av gummiringene før du løfter subwooferen.

3 Løft subwooferne av datamaskinbasen.



1 subwooferkabel

2 subwoofer

3 datamaskinbase

Sette inn subwooferen



ADVARSEL: Før du gjør noe arbeid inne i datamaskinen, må du lese sikkerhetsinformasjonen som fulgte med datamaskinen og følge trinnene i [Før du gjør noe arbeid inne i datamaskinen](#). Etter at du har gjort noe arbeid inne i datamaskinen, skal du følge instruksjonene i [Etter at du har gjort noe arbeid inne i datamaskinen](#). Se mer informasjon om gode arbeidsvaner på hjemmesiden for overholdelse av forskrifter på www.dell.com/regulatory_compliance.

Fremgangsmåte



MERK: Gummiringene kan bli skjøvet ut når du setter inn subwooferne. Kontroller at gummiringene sitter på plasser etter at subwooferne plasseres på datamaskinbasen.

- 1 Bruk justeringspostene for å justere og plassere subwooferne på datamaskinbasen.
- 2 Før kabelen til subwooferne gjennom føringssporene på datamaskinbasen.
- 3 Sett på gummiringene hvis de ble skjøvet opp da subwooferne ble satt inn.

Etter jobben

- 1 Følg fremgangsmåten fra trinn 4 til trinn 8 i "[Sette inn hovedkortet](#)".
- 2 Sett inn [viftene](#).
- 3 Sett inn [I/U-kortet](#).
- 4 Følg fremgangsmåten fra trinn 2 til trinn 6 i "[Sette på håndleddstøtten](#)".
- 5 Sett på [tastaturet](#).
- 6 Sett inn [trådløskortet](#).
- 7 Sett inn [minnemodulene](#).
- 8 Følg fremgangsmåten fra trinn 4 til trinn 6 i "[Sette inn harddisken](#)".
- 9 Sett inn [batteriet](#).
- 10 Sett på [bunndekselet](#).

Ta ut strømadapterporten



ADVARSEL: Før du gjør noe arbeid inne i datamaskinen, må du lese sikkerhetsinformasjonen som fulgte med datamaskinen og følge trinnene i [Før du gjør noe arbeid inne i datamaskinen](#). Etter at du har gjort noe arbeid inne i datamaskinen, skal du følge instruksjonene i [Etter at du har gjort noe arbeid inne i datamaskinen](#). Se mer informasjon om gode arbeidsvaner på hjemmesiden for overholdelse av forskrifter på www.dell.com/regulatory_compliance.

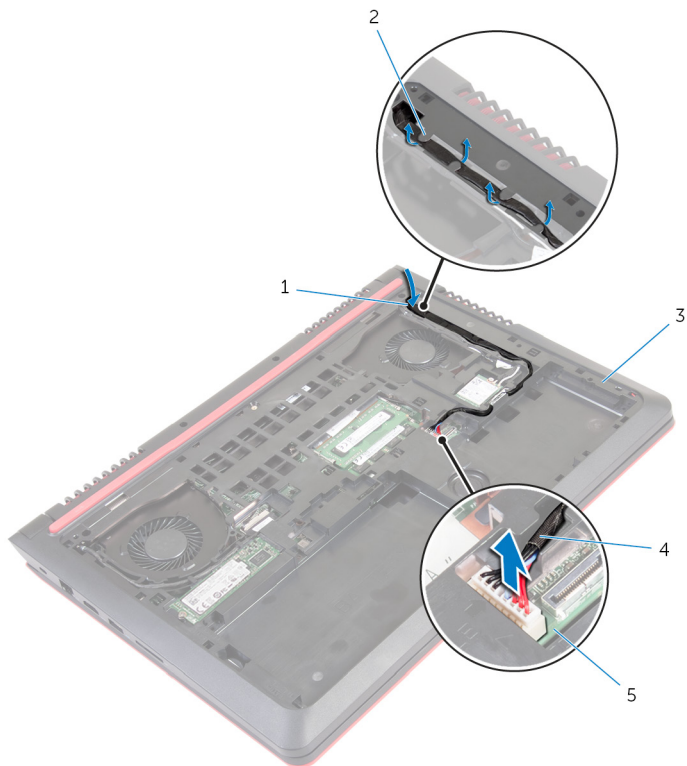
Før jobben

- 1 Ta av [bunndekslet](#).
- 2 Ta ut [batteriet](#)
- 3 Følg fremgangsmåten fra trinn 1 til trinn 3 i "[Ta ut harddisken](#)".
- 4 Ta av [tastaturet](#).
- 5 Følg fremgangsmåten fra trinn 1 til trinn 7 i "[Ta av håndleddstøtten](#)".
- 6 Følg fremgangsmåten fra trinn 1 til trinn 3 i "[Ta ut viftene](#)".

Fremgangsmåte

- 1 Koble kabelen til strømadapterporten fra hovedkortet.
- 2 Noter deg føringen av strømadapterkabelen, og ta kabelen ut av kabelføringene på datamaskinbasen.

- 3** Skyv kabelen til strømadapterporten gjennom sporet på datamaskinbasen.



1 spor

3 datamaskinbase

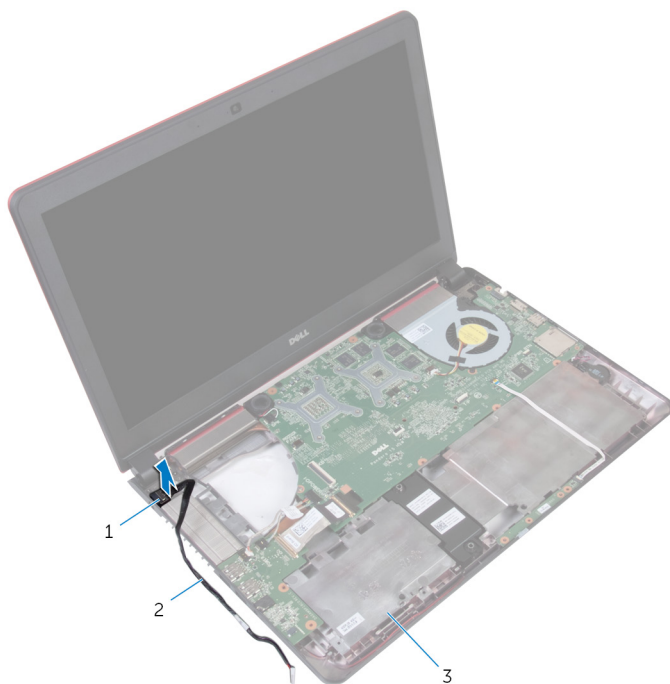
5 hovedkort

2 kabelføringer

4 kabel til strømadapterport

- 4** Snu datamaskinen.

- 5 Løft strømadapterporten sammen med kablen ut av datamaskinbasen.



1 strømadapterport

2 kabel til strømadapterport

3 datamaskinbase

Sette inn strømadapterporten



ADVARSEL: Før du gjør noe arbeid inne i datamaskinen, må du lese sikkerhetsinformasjonen som fulgte med datamaskinen og følge trinnene i [Før du gjør noe arbeid inne i datamaskinen](#). Etter at du har gjort noe arbeid inne i datamaskinen, skal du følge instruksjonene i [Etter at du har gjort noe arbeid inne i datamaskinen](#). Se mer informasjon om gode arbeidsvaner på hjemmesiden for overholdelse av forskrifter på www.dell.com/regulatory_compliance.

Fremgangsmåte

- 1 Sett strømadapterporten inn i sporet på datamaskinbasen.
- 2 Skyv kabelen til strømadapterporten gjennom sporet på datamaskinbasen.
- 3 Snu datamaskinen.
- 4 Før strømadapterkabelen gjennom kabelføringene på viften.
- 5 Koble kabelen til strømadapterporten til hovedkortet.

Etter jobben

- 1 Følg fremgangsmåten fra trinn 1 til trinn 3 i "[Sette inn viftene](#)".
- 2 Følg fremgangsmåten fra trinn 2 til trinn 6 i "[Sette på håndleddstøtten](#)".
- 3 Sett på [tastaturet](#).
- 4 Følg fremgangsmåten fra trinn 4 til trinn 6 i "[Sette inn harddisken](#)".
- 5 Sett på [bunndekselet](#).
- 6 Sett inn [batteriet](#).

Ta av skjermenheten



ADVARSEL: Før du gjør noe arbeid inne i datamaskinen, må du lese sikkerhetsinformasjonen som fulgte med datamaskinen og følge trinnene i [Før du gjør noe arbeid inne i datamaskinen](#). Etter at du har gjort noe arbeid inne i datamaskinen, skal du følge instruksjonene i [Etter at du har gjort noe arbeid inne i datamaskinen](#). Se mer informasjon om gode arbeidsvaner på hjemmesiden for overholdelse av forskrifter på www.dell.com/regulatory_compliance.

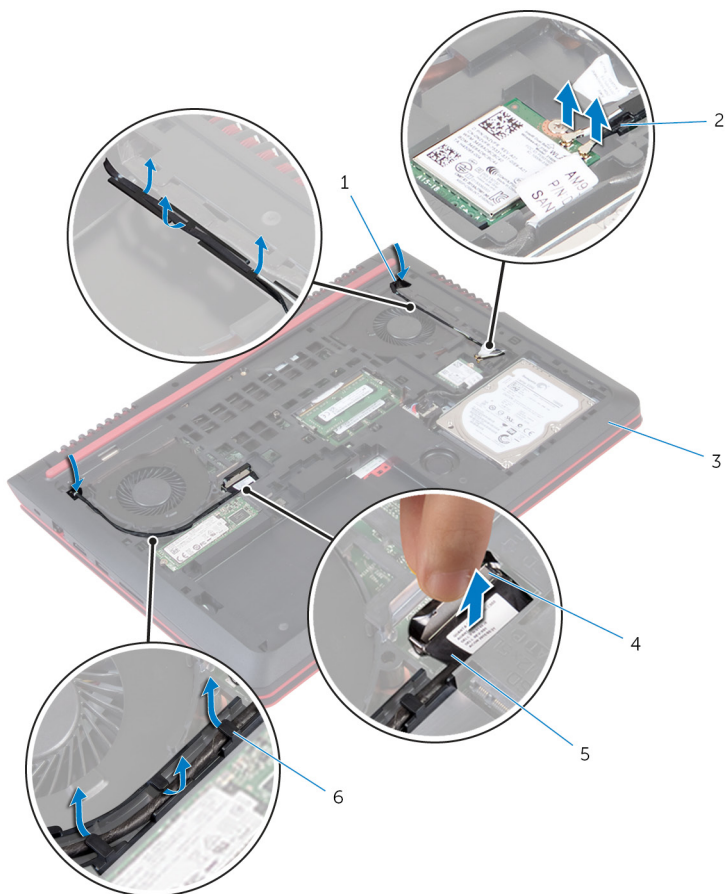
Før jobben

- 1 Ta ut [batteriet](#)
- 2 Ta av [bunndekslet](#).
- 3 Følg fremgangsmåten fra trinn 1 til trinn 3 i "[Ta ut harddisken](#)".
- 4 Ta av [tastaturet](#).
- 5 Følg fremgangsmåten fra trinn 1 til trinn 7 i "[Ta av håndleddstøtten](#)".
- 6 Fjern [viftene](#).

Fremgangsmåte

- 1 Lukk skjermen, og snu datamaskinen.
- 2 Koble skjermkabelen fra hovedkortet ved hjelp av uttrekkstappen.
- 3 Noter deg føringen av skjermkabelen, og fjern kabelen fra kabelføringene på datamaskinbasen.
- 4 Koble antennekablene fra trådløskortet.
- 5 Noter deg føringen av antennekabelen, og fjern antennekablene fra kabelføringene på datamaskinbasen.

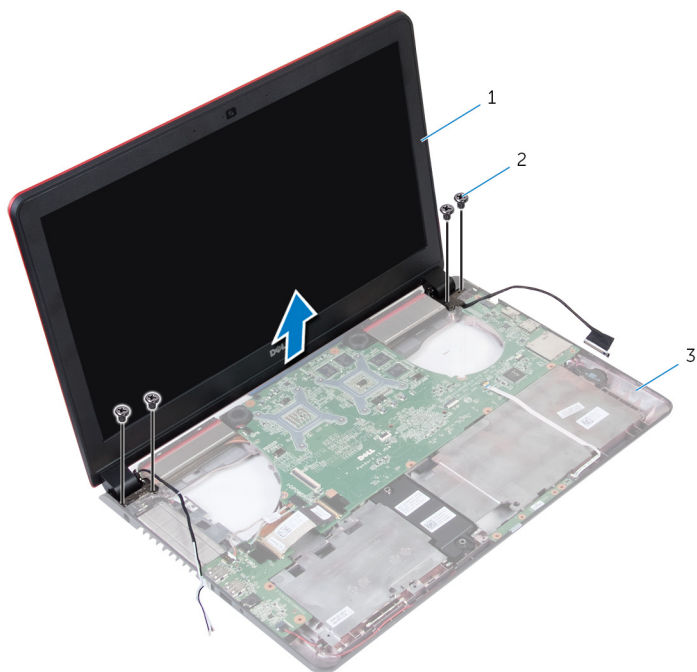
- 6 Skyv skjermkabelen og antennekablene gjennom sporene på datamaskinbasen.



- | | | | |
|---|----------------|---|-------------------|
| 1 | spor (2) | 2 | antennekabler (2) |
| 3 | datamaskinbase | 4 | uttrekkstapp |
| 5 | skjermkabel | 6 | kabelføringer |

- 7 Skru ut skruene som fester skjermenheten til datamaskinbasen.

8 Løft skjermenheten opp fra datamaskinbasen.



1 skjermenhet

2 skruer (4)

3 datamaskinbase

Sette på skjermenheten



ADVARSEL: Før du gjør noe arbeid inne i datamaskinen, må du lese sikkerhetsinformasjonen som fulgte med datamaskinen og følge trinnene i [Før du gjør noe arbeid inne i datamaskinen](#). Etter at du har gjort noe arbeid inne i datamaskinen, skal du følge instruksjonene i [Etter at du har gjort noe arbeid inne i datamaskinen](#). Se mer informasjon om gode arbeidsvaner på hjemmesiden for overholdelse av forskrifter på www.dell.com/regulatory_compliance.

Fremgangsmåte

- 1 Juster skruerullene på skjermenheten etter skruerullene på datamaskinbasen.
- 2 Skru inn skruene som fester skjermenheten til datamaskinbasen.
- 3 Skyv skjermkabelen og antennekablene gjennom sporet på datamaskinbasen.
- 4 Før skjermkabelen og antennekablene gjennom kabelføringene i datamaskinbasen.
- 5 Koble antennekablene til det trådløskortet.
- 6 Koble skjermkabelen til hovedkortet.
- 7 Lukk skjermen, og snu datamaskinen.

Etter jobben

- 1 Sett inn [viftene](#).
- 2 Følg fremgangsmåten fra trinn 2 til trinn 6 i "[Sette på håndleddstøtten](#)".
- 3 Sett på [tastaturet](#).
- 4 Følg fremgangsmåten fra trinn 4 til trinn 6 i "[Sette inn harddisken](#)".
- 5 Sett på [bunndekselet](#).
- 6 Sett inn [batteriet](#).

Ta av skjermmrammen



ADVARSEL: Før du gjør noe arbeid inne i datamaskinen, må du lese sikkerhetsinformasjonen som fulgte med datamaskinen og følge trinnene i [Før du gjør noe arbeid inne i datamaskinen](#). Etter at du har gjort noe arbeid inne i datamaskinen, skal du følge instruksjonene i [Etter at du har gjort noe arbeid inne i datamaskinen](#). Se mer informasjon om gode arbeidsvaner på hjemmesiden for overholdelse av forskrifter på www.dell.com/regulatory_compliance.

Før jobben



MERK: Disse instruksjonene gjelder bare bærbare maskiner uten berøringsskjerm.

- 1 Ta ut [batteriet](#)
- 2 Ta av [bunndekslet](#).
- 3 Følg fremgangsmåten fra trinn 1 til trinn 3 i "[Ta ut harddisken](#)".
- 4 Ta av [tastaturet](#).
- 5 Følg fremgangsmåten fra trinn 1 til trinn 7 i "[Ta av håndleddstøtten](#)".
- 6 Fjern [viftene](#).
- 7 Ta av [skjermenheten](#).

Fremgangsmåte

- 1 Bruk fingertuppene til forsiktig å lirke opp kantene på innsiden av skjermmrammen.

2 Løft skjermmrammen av skermenheten.



1 skjermens bakdeksel

2 skjermmramme

Sette på skjermrammen



ADVARSEL: Før du gjør noe arbeid inne i datamaskinen, må du lese sikkerhetsinformasjonen som fulgte med datamaskinen og følge trinnene i [Før du gjør noe arbeid inne i datamaskinen](#). Etter at du har gjort noe arbeid inne i datamaskinen, skal du følge instruksjonene i [Etter at du har gjort noe arbeid inne i datamaskinen](#). Se mer informasjon om gode arbeidsvaner på hjemmesiden for overholdelse av forskrifter på www.dell.com/regulatory_compliance.

Fremgangsmåte

Juster skjermrammen etter det bakre skjermdekselet, og klikk skjermrammen forsiktig på plass.

Etter jobben

- 1 Sett på [skjermenheten](#).
- 2 Sett inn [viftene](#).
- 3 Følg fremgangsmåten fra trinn 2 til trinn 6 i "[Sette på håndleddstøtten](#)".
- 4 Sett på [tastaturet](#).
- 5 Følg fremgangsmåten fra trinn 4 til trinn 6 i "[Sette inn harddisken](#)".
- 6 Sett på [bunndekselet](#).
- 7 Sett inn [batteriet](#).

Ta av skjermpanelet



ADVARSEL: Før du gjør noe arbeid inne i datamaskinen, må du lese sikkerhetsinformasjonen som fulgte med datamaskinen og følge trinnene i [Før du gjør noe arbeid inne i datamaskinen](#). Etter at du har gjort noe arbeid inne i datamaskinen, skal du følge instruksjonene i [Etter at du har gjort noe arbeid inne i datamaskinen](#). Se mer informasjon om gode arbeidsvaner på hjemmesiden for overholdelse av forskrifter på www.dell.com/regulatory_compliance.

Før jobben

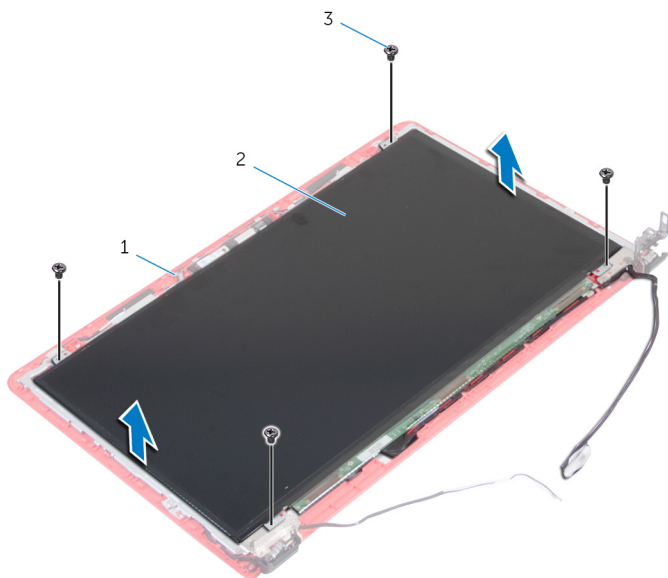


MERK: Disse instruksjonene gjelder bare bærbare maskiner uten berøringsskjerm.

- 1 Ta ut [batteriet](#)
- 2 Ta av [bunndekslet](#).
- 3 Følg fremgangsmåten fra trinn 1 til trinn 3 i "[Ta ut harddisken](#)".
- 4 Ta av [tastaturet](#).
- 5 Følg fremgangsmåten fra trinn 1 til trinn 7 i "[Ta av håndleddstøtten](#)".
- 6 Fjern [viftene](#).
- 7 Ta av [skjermenheten](#).
- 8 Ta av [skjermmrammen](#).

Fremgangsmåte

- 1 Skru ut skruene som fester skjermpanelet til skjermens bakdeksel.



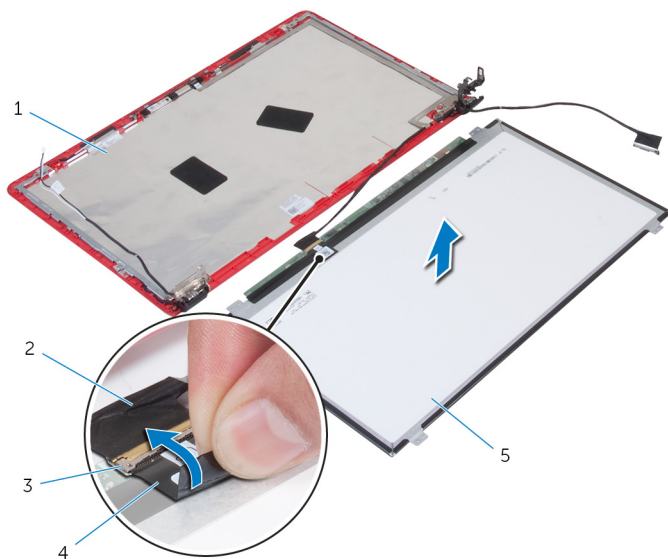
1 skjermens bakdeksel

2 skjermpanel

3 skruer (4)

- 2 Snu skjermens bakdeksel.
- 3 Fjern teipen som fester skjermkabelen til skjermens bakdeksel.
- 4 Åpne låsen, og koble skjermkabelen fra skjermens bakdeksel.

5 Løft skjermpanelet av skjermens bakdeksel.



1 skjermens bakdeksel

2 skjermkabel

3 lås

4 teip

5 skjermpanel

Sette på skjermpanelet



ADVARSEL: Før du gjør noe arbeid inne i datamaskinen, må du lese sikkerhetsinformasjonen som fulgte med datamaskinen og følge trinnene i [Før du gjør noe arbeid inne i datamaskinen](#). Etter at du har gjort noe arbeid inne i datamaskinen, skal du følge instruksjonene i [Etter at du har gjort noe arbeid inne i datamaskinen](#). Se mer informasjon om gode arbeidsvaner på hjemmesiden for overholdelse av forskrifter på www.dell.com/regulatory_compliance.

Fremgangsmåte

- 1 Skyv skjermkabelen inn i kontakten på skjermens bakdeksel, og lukk låsen for å feste kabelen.
- 2 Fest teipen som fester skjermkabelen til skjermens bakdeksel.
- 3 Snu skjermpanelet, og plasser det på skjermens bakdeksel.
- 4 Juster skruehullene på skjermpanelet etter skruehullene på skjermens bakdeksel.
- 5 Skru inn skruene som fester skjermpanelet til skjermens bakdeksel.

Etter jobben

- 1 Sett på [skjermmrammen](#).
- 2 Sett på [skjermenheten](#).
- 3 Sett inn [viftene](#).
- 4 Følg fremgangsmåten fra trinn 2 til trinn 6 i "[Sette på håndleddstøtten](#)".
- 5 Sett på [tastaturet](#).
- 6 Følg fremgangsmåten fra trinn 4 til trinn 6 i "[Sette inn harddisken](#)".
- 7 Sett på [bunndekselet](#).
- 8 Sett inn [batteriet](#).

Ta av skjermhengselen og brakettenheten.



ADVARSEL: Før du gjør noe arbeid inne i datamaskinen, må du lese sikkerhetsinformasjonen som fulgte med datamaskinen og følge trinnene i [Før du gjør noe arbeid inne i datamaskinen](#). Etter at du har gjort noe arbeid inne i datamaskinen, skal du følge instruksjonene i [Etter at du har gjort noe arbeid inne i datamaskinen](#). Se mer informasjon om gode arbeidsvaner på hjemmesiden for overholdelse av forskrifter på www.dell.com/regulatory_compliance.

Før jobben



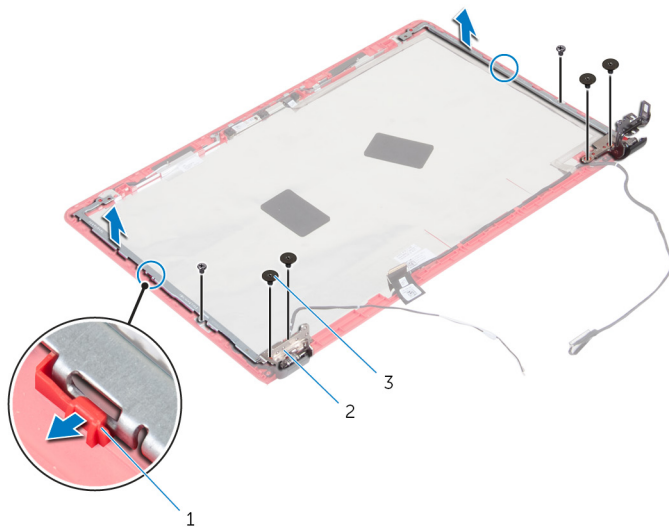
MERK: Disse instruksjonene gjelder bare bærbare maskiner uten berøringsskjerm.

- 1 Ta ut [batteriet](#)
- 2 Ta av [bunndekslet](#).
- 3 Følg fremgangsmåten fra trinn 1 til trinn 3 i "[Ta ut harddisken](#)".
- 4 Ta av [tastaturet](#).
- 5 Følg fremgangsmåten fra trinn 1 til trinn 7 i "[Ta av håndleddstøtten](#)".
- 6 Fjern [viftene](#).
- 7 Ta av [skjermenheten](#).
- 8 Ta av [skjermrammen](#).
- 9 Fjern [skjermpanelet](#).

Fremgangsmåte

- 1 Noter deg føringen av antennekabelen, og fjern antennekablene fra føringsporene på skjermhengslene.
- 2 Noter deg føringen av skjermkabelen, og fjern kabelen fra kabelføringen på skjermhengselen.
- 3 Skru ut skruene som fester skjermhengslene til skjermens bakdeksel.

- 4 Løsne hengslene fra låsene, og løft skjermhengslene av skjermens bakdeksel.



1 låser

2 skjermhengsler (2)

3 skruer (6)

Sette på skjermhengselen og brakettenheten.



ADVARSEL: Før du gjør noe arbeid inne i datamaskinen, må du lese sikkerhetsinformasjonen som fulgte med datamaskinen og følge trinnene i [Før du gjør noe arbeid inne i datamaskinen](#). Etter at du har gjort noe arbeid inne i datamaskinen, skal du følge instruksjonene i [Etter at du har gjort noe arbeid inne i datamaskinen](#). Se mer informasjon om gode arbeidsvaner på hjemmesiden for overholdelse av forskrifter på www.dell.com/regulatory_compliance.

Fremgangsmåte

- 1 Skyv hengslene under sperrene på skjermens bakdeksel.
- 2 Juster skruehullene på skjermhengslene etter skruehullene på skjermens bakdeksel.
- 3 Sett inn skruene som fester skjermhengslene til skjermens bakdeksel.
- 4 Før antennekabelen og skjermkabelen gjennom kabelføringene på skjermhengslene.

Etter jobben

- 1 Sett på plass [skjermpanelet](#).
- 2 Sett på [skjermrammen](#).
- 3 Sett på [skjermenheten](#).
- 4 Sett inn [viftene](#).
- 5 Følg fremgangsmåten fra trinn 2 til trinn 6 i "[Sette på håndleddstøtten](#)".
- 6 Sett på [tastaturet](#).
- 7 Følg fremgangsmåten fra trinn 4 til trinn 6 i "[Sette inn harddisken](#)".
- 8 Sett på [bunndekselet](#).
- 9 Sett inn [batteriet](#).

Fjerne kameraet



ADVARSEL: Før du gjør noe arbeid inne i datamaskinen, må du lese sikkerhetsinformasjonen som fulgte med datamaskinen og følge trinnene i [Før du gjør noe arbeid inne i datamaskinen](#). Etter at du har gjort noe arbeid inne i datamaskinen, skal du følge instruksjonene i [Etter at du har gjort noe arbeid inne i datamaskinen](#). Se mer informasjon om gode arbeidsvaner på hjemmesiden for overholdelse av forskrifter på www.dell.com/regulatory_compliance.

Før jobben



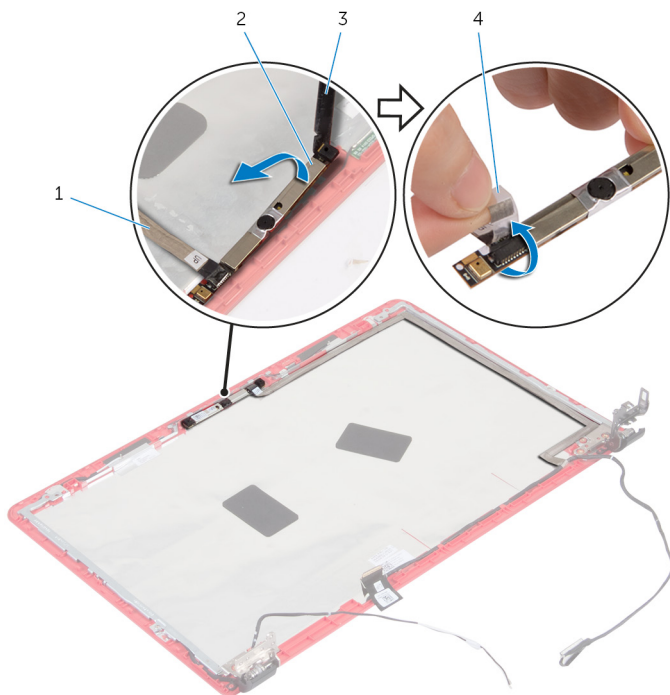
MERK: Disse instruksjonene gjelder bare bærbare maskiner uten berøringsskjerm.

- 1 Ta ut [batteriet](#)
- 2 Ta av [bunndekslet](#).
- 3 Følg fremgangsmåten fra trinn 1 til trinn 3 i "[Ta ut harddisken](#)".
- 4 Ta av [tastaturet](#).
- 5 Følg fremgangsmåten fra trinn 1 til trinn 7 i "[Ta av håndleddstøtten](#)".
- 6 Fjern [viftene](#).
- 7 Ta av [skjermenheten](#).
- 8 Ta av [skjermmrammen](#).
- 9 Fjern [skjermpanelet](#).

Fremgangsmåte

- 1 Bruk plastspissen for å lirke kameraet av skjermens bakdeksel, og snu det.
- 2 Fjern teipen som fester kamerakabelen til kameraet.

3 Snu kameraet, og koble kamerakabelen fra kameraet.



1 kamerakabel

2 kamera

3 plastspiss

4 teip

Sette inn kameraet



ADVARSEL: Før du gjør noe arbeid inne i datamaskinen, må du lese sikkerhetsinformasjonen som fulgte med datamaskinen og følge trinnene i [Før du gjør noe arbeid inne i datamaskinen](#). Etter at du har gjort noe arbeid inne i datamaskinen, skal du følge instruksjonene i [Etter at du har gjort noe arbeid inne i datamaskinen](#). Se mer informasjon om gode arbeidsvaner på hjemmesiden for overholdelse av forskrifter på www.dell.com/regulatory_compliance.

Fremgangsmåte

- 1 Koble kamerakabelen til kameraet.
- 2 Fest teipen som fester kamerakabelen til kameraet.
- 3 Snu kameraet, og juster kameraet etter justeringspinnene på skjermens bakdeksel, og la kameraet klikke på plass.

Etter jobben

- 1 Sett på plass [skjermpanelet](#).
- 2 Sett på [skjermmrammen](#).
- 3 Sett på [skjermenheten](#).
- 4 Sett inn [viftene](#).
- 5 Følg fremgangsmåten fra trinn 2 til trinn 6 i "[Sette på håndleddstøtten](#)".
- 6 Sett på [tastaturet](#).
- 7 Følg fremgangsmåten fra trinn 4 til trinn 6 i "[Sette inn harddisken](#)".
- 8 Sett på [bunndekselet](#).
- 9 Sett inn [batteriet](#).

Flash-oppdatere BIOS

Det kan være nødvendig å flash-oppdatere BIOS når en oppdatering er tilgjengelig, eller når hovedkortet er blitt skiftet ut. Slik oppdaterer (Flasher) du BIOS:

- 1 Slå på datamaskinen.
- 2 Gå til **www.dell.com/support**.
- 3 Klikk på **Product Support** (Produktstøtte), oppgi servicekoden til datamaskinen, og klikk på **Submit** (Send).
 -  **MERK:** Hvis du ikke har datamaskinens servicekode, kan du bruke funksjonen automatisk påvisning eller manuelt søk etter datamaskinmodellen.
- 4 Klikk på **Drivers & Downloads** (Drivere og nedlastinger).
- 5 Velg operativsystemet som er installert på din datamaskin.
- 6 Bla nedover på siden, og utvid **BIOS**.
- 7 Klikk **Download File** (last ned fil) for å laste ned den siste versjonen av BIOS til din maskin.
- 8 Lagre filen og så snart nedlastingen er fullført må du navigere deg fram til mappen som du lagret oppdateringsfilen til BIOS i.
- 9 Dobbeltklikk på ikonet til oppdateringsfilen for BIOSen, og følg veiledningen på skjermen.

Få hjelp og kontakte Dell

Selvhjelpsressurer

Du kan finne informasjon og få hjelp om Dells produkter og tjenester ved bruk av disse elektroniske selvhjelpsressursene:

Informasjon om Dells produkter og tjenester

www.dell.com

Windows 8.1 og Windows 10

Dell Help & Support (hjelp og støtte)-app



Windows 10

Komme i gang app



Windows 8.1

Hjelp + Tips app



Få tilgang til hjelp i Windows 8, Windows 8.1 og Windows 10

I Windows-søk, skriv **Hjelp og støtte**, og trykk på **Enter**.

Få tilgang til hjelp i Windows 7

Klikk på **Start** → **Hjelp og støtte**.

Online-hjelp for operativsystemet

www.dell.com/support/windows
www.dell.com/support/linux

Feilsøkinginformasjon, bruksanvisninger, oppsettsinstruksjoner, produktspesifikasjoner, tekniske hjelpeblogger, drivere, programvareoppdateringer osv.

www.dell.com/support

Lær om operativsystemet, oppsett og bruk av datamaskinen,

Se *Me and My Dell (Meg og min Dell)* på www.dell.com/support/manuals.

sikkerhetskopiering av data,
diagnostikk, osv.

Kontakte Dell

Se www.dell.com/contactdell for å kontakte Dell om salg, teknisk støtte eller problemer i forbindelse med kundetjenester.



MERK: Tilgjengelighet varierer etter land og produkt, og noen tjenester er kanskje ikke tilgjengelige i ditt land.



MERK: Hvis du ikke har en aktiv Internett-tilkobling, kan du finne kontaktinformasjon på fakturaen, følgeseddelen, regningen eller i Dells produktkatalog.