

Inspiron 15 3000

設定和規格

電腦型號：Inspiron 15-3568
管制型號：P47F
管制類型：P47F004



註、警示與警告



註: 「註」表示可以幫助您更有效地使用電腦的重要資訊。



警示: 「警示」表示有可能會損壞硬體或導致資料遺失，並告訴您如何避免發生此類問題。



警告: 「警告」表示有可能會導致財產損失、人身傷害甚至死亡。

© 2016 Dell Inc. 版權所有，翻印必究。本產品受到美國及國際著作權及智慧財產權法律的保護。Dell 和 Dell 商標為 Dell Inc. 在美國和/或其他司法管轄區的商標。此處提及的所有其他標記和名稱均為其各自公司的商標。

2016 - 08

修正版 A00

目錄

設定您的電腦.....	5
視圖.....	8
正面.....	8
左側.....	8
右側.....	9
底座.....	10
顯示器.....	11
規格.....	12
尺寸和重量.....	12
系統資訊.....	12
通訊.....	12
音訊.....	12
存放時.....	13
媒體讀卡機.....	13
鍵盤.....	13
攝影機.....	13
記憶體.....	14
觸控墊.....	14
電源變壓器.....	14
顯示器.....	15
電池.....	15
連接埠和連接器.....	16
影像.....	16
運算環境.....	16
鍵盤快捷鍵.....	18

獲得幫助和聯絡 Dell 公司	20
自助資源.....	20
與 Dell 公司聯絡.....	20

設定您的電腦

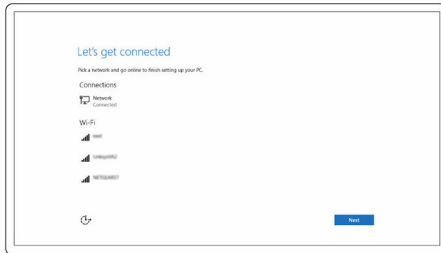
- 1 連接電源變壓器，然後按下電源按鈕



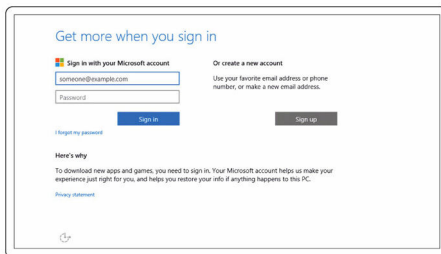
2 完成作業系統設定。

Windows :

- a) 連線至您的網路。



- b) 登入您的 Microsoft 帳戶或建立本機帳號。



Ubuntu :

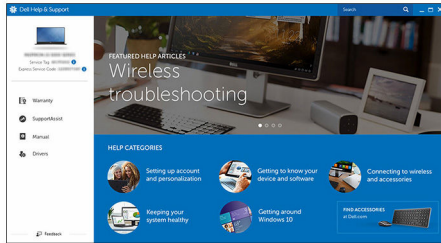
按照螢幕上的指示完成設定。

3 找到 Dell 應用程式。



註冊您的電腦

Dell 說明和支援



SupportAssist — 檢查並更新您的電腦

視圖

正面



1 電源及電池狀態指示燈/硬碟活動指示燈

表示電池充電狀態或硬碟活動。



註: 按下 Fn+H 即可在電源和電池狀態指示燈和硬碟活動指示燈之間切換。

硬碟活動指示燈

當電腦從硬碟讀取或寫入時亮起。

電源及電池狀態指示燈

指出電源和電池電量狀態。

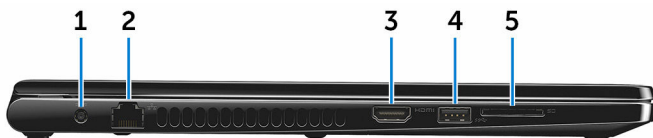
白色指示燈穩定亮起 — 電源變壓器已連接而且電池電量超過 5%。

琥珀色 — 電腦使用電池電源，而且電池電量低於 5%。

熄滅

- 已連接電源變壓器且電池已充飽電。
- 電腦使用電池電源，而且電池電量超過 5%。
- 電腦處於睡眠狀態、休眠或關機。

左側



1 電源變壓器連接埠

連接電源變壓器，為電腦供電並為電池充電。

2 網路連接埠

從路由器或寬頻數據機連接乙太網路 (RJ45) 纜線，以連上網路或取得網際網路存取。

3 HDMI 連接埠

連接電視或另一個啟用了 HDMI-in 的裝置。提供視訊和音訊輸出。

4 USB 3.0 連接埠

連接周邊裝置 (例如：儲存裝置、印表機等) 時，能提供最多 5 Gbps 的資料傳輸速度。

5 SD 卡插槽

讀取和寫入 SD 卡。

右側



1 耳麥連接埠

連接耳機或耳麥 (耳機和麥克風組合)。

2 USB 2.0 連接埠 (2)

連接周邊裝置 (例如：儲存裝置、印表機等) 時，能提供最多 480Mbps 的資料傳輸速度。

3 防盜線插槽

連接安全纜線以防止他人未經授權移動您的電腦。

底座



1 觸控墊

將手指放在觸控墊上來移動滑鼠指標，點選來按左鍵，用兩根手指點選來按右鍵。

2 左鍵區

按下即可按滑鼠左鍵。

3 右鍵區

按下即可按滑鼠右鍵。

4 電源按鈕

如果電腦已關機、處於睡眠或休眠狀態，按下可啟動電腦。

如果電腦已啟動，按下可使電腦進入睡眠狀態。

按住 4 秒以強制關閉電腦。



註：您可以在電源選項中自訂電源按鈕的行為。如需更多資訊，請前往 www.dell.com/support/manuals 參閱 *我和我的 Dell*。

顯示器



- 1 攝影機**
讓您進行視訊聊天、拍照和錄製影片。
- 2 攝影機狀態指示燈**
當攝影機在使用中時亮起。
- 3 麥克風**
在進行錄音、語音通話等作業時，提供高品質的數位音效輸入。

規格

尺寸和重量

高度	21.70 公釐 (0.85 吋)
寬度	380 公釐 (14.96 吋)
厚度	260.30 公釐 (10.25 吋)
重量 (最大)	2.20 公斤 (4.85 磅)



註: 您電腦的重量依訂購的組態和製造廠商不同而有所差異。

系統資訊

電腦型號	Inspiron 15-3568
處理器	<ul style="list-style-type: none">第 7 代 Intel Core i5第 7 代 Intel Core i7
晶片組	內建於處理器中

通訊

無線	<ul style="list-style-type: none">WiFi 802.11acWiFi 802.11b/g/n藍牙 4.0Miracast
----	--

音訊

控制器	具 Waves MaxxAudio 的 Realtek ALC3234
喇叭	兩個

喇叭輸出

- 平均 – 2 W
- 尖峰 – 2.5 W

麥克風

攝影機組件中的單數位麥克風

音量控制

媒體控制快捷鍵

存放時

介面

SATA 6 Gbps

硬碟

一個 2.5 吋硬碟

媒體讀卡機

類型

一個 SD 卡插槽

支援的插卡

SD 卡

鍵盤

類型

Chiclet 鍵盤

快捷鍵

鍵盤上的某些按鍵有兩個符號，這些鍵可用於輸入替代字元或執行次要功能。如要鍵入替代字元，請按下 Shift 和所需按鍵。如要執行次要功能，請按下 Fn 和所需按鍵。



註: 您可以定義系統的主要行為的快捷鍵，按下 Fn+Esc 或進入系統設定變更**功能鍵行為**。

[鍵盤快捷鍵](#)

攝影機

解析度

- 靜止影像：92 萬像素

- 影像：30 fps 時為 1280 x 720 (HD) (最大)

對角線檢視角度

74 度

記憶體

插槽

兩個 SODIMM 插槽

類型

雙通道 DDR3L

速度

1600 MHz

支援的組態

2GB、4GB、6GB 和 8GB

觸控墊

解析度

- 水平：508
- 垂直：508

尺寸

- 高度：65 公釐 (2.56 吋)
- 寬度：105 公釐 (4.13 吋)

電源變壓器

類型

- 45 W
- 65 W

輸入電壓

100 VAC–240 VAC

輸入頻率

50 Hz–60 Hz

輸入電流 (最大值)

1.30 A/1.60 A/1.70 A

輸出電流 (連續)

2.31 A/3.34 A

額定輸出電壓

19.50 VDC

溫度範圍 (運作中)

0°C 至 40°C (32°F 至 104°F)

溫度範圍：儲存

-40°C 至 70°C (-40°F 至 158°F)

顯示器

類型	15.6 吋 Truelife
解析度 (最高)	1366 x 768
像素距離	0.2520 公釐
更新頻率	60 Hz
操作角度	0 度 (闔上) 至 135 度
控制項	可使用快捷鍵來控制亮度
尺寸：	
高度	225.06 公釐 (8.86 吋)
寬度	366.63 公釐 (14.43 吋)
對角線	396.24 公釐 (15.60 吋)

電池

類型	<ul style="list-style-type: none">• 4 芯 40 WHr 「智慧型」鋰電池• 4 芯 47 WHr 「智慧型」鋰電池
重量 (最大)	0.26 公斤 (0.57 磅)
電壓	14.80 VDC
操作時間	依操作情況而有所差異，在某些耗電量大的情況下會顯著縮短。
壽命 (大約)	300 個放電/充電週期
尺寸：	
寬度	270.20 公釐 (10.64 吋)
厚度	37.50 公釐 (1.48 吋)
高度	20 公釐 (0.79 吋)
溫度範圍：	
運作時	0°C 至 35°C (32°F 至 95°F)
存放時	-40°C 至 65°C (-40°F 至 149°F)

連接埠和連接器

外接式：

網路	一個 RJ45 連接埠
USB	<ul style="list-style-type: none"> 一個 USB 3.0 連接埠 兩個 USB 2.0 連接埠
音效/影像	<ul style="list-style-type: none"> 一個 HDMI 連接埠 一個耳麥 (頭戴式耳機和麥克風組合) 連接埠

內部：

NGFF 插槽	一個 NGFF 插槽，用於 Wi-Fi、藍牙和 Intel WiDi (選配)
---------	---

影像

	內建式	分離式
控制器	搭載 Intel Core i7/i5 處理器的電腦專用之 Intel HD 圖形卡 620	AMD Radeon R5 M315
記憶體	共用系統記憶體	<ul style="list-style-type: none"> 1 GB DDR3 2 GB DDR3

運算環境

空氣中懸浮污染物等級：G1 (Isa-s71.04-1985 定義)

	運作時	存放時
溫度範圍	0°C 至 35°C (32 °F 至 95 °F)	- 40 °C 至 65 °C (- 40 °F 至 149 °F)
相對濕度 (最大)	10% 至 90%	0% 至 95%

	運作時	存放時
	(無凝結)	(無凝結)
震動 (最大)*	0.66 GRMS	1.30 GRMS
撞擊 (最大)	110 G†	160 G‡
海拔高度 (最大)	- 15.20 公尺至 3048 公尺 (-50 至 10,000 呎)	- 15.20 公尺至 10,668 公尺 (-50 至 35,000 呎)







* 震動是使用模擬使用者環境的隨機震動頻譜測量的。

† 當硬碟在使用中，使用 2 ms 半正弦波脈衝測量。

‡ 當硬碟位於磁頭位置，使用 2 ms 半正弦波脈衝測量。

鍵盤快捷鍵

按鍵	說明
	靜音
	降低音量
	提高音量
	播放上一首曲目/上一個章節
	播放/暫停
	播放下一首曲目/下一個章節
	切換至外部顯示器
	搜尋
	降低亮度
	增加亮度
	切換 Fn 鍵鎖定
	啟動/關閉無線功能
	睡眠
	開啟應用程式選單
	暫停/中斷
	切換捲動鎖定

按鍵	說明
	在電源及電池狀態指示燈/硬碟活動指示燈之間切換
	系統要求
	上一頁
	下一頁
	首頁
	移至結尾

獲得幫助和聯絡 Dell 公司

自助資源

您可以透過下列自助資源取得 Dell 產品和服務的資訊和協助。

有關 Dell 產品和服務的資訊

www.dell.com

DELL 說明和支援應用程式



「新手上路」應用程式



存取說明

在 Windows 搜尋，鍵入 Help and Support，然後按下 Enter 鍵。

作業系統的線上說明

www.dell.com/support/windows
www.dell.com/support/linux

故障排除資訊、使用手冊、設定指示、產品規格、技術說明部落格、驅動程式、軟體更新等資源

www.dell.com/support

瞭解您的作業系統、設定和使用電腦、資料備份、診斷等。

請前往 www.dell.com/support/manuals 參閱 *我和我的 Dell*。

與 Dell 公司聯絡

若因銷售、技術支援或客戶服務問題要聯絡 Dell 公司，請參閱 www.dell.com/contactdell。



註：服務的提供因國家/地區和產品而異，某些服務可能在您所在國家/地區並未提供。



註：如果無法連線網際網路，則可以在購買發票、包裝單、帳單或 Dell 產品目錄中找到聯絡資訊。