

Inspiron 15 3000

מדריך שירות



הערות, התראות ואזהרות

הערה  "הערה" מציינת מידע חשוב שמסייע להשתמש במוצר ביתר יעילות.

התראה  "זהירות" מציינת נזק אפשרי לחומרה או אובדן נתונים, ומסבירה כיצד ניתן למנוע את הבעיה.

אזהרה  אזהרה מציינת אפשרות לנזקי רכוש, נזקי גוף או מוות.

תוכן עניינים

פרק 1: לפני העבודה על חלקיו הפנימיים של המחשב..... 8
8..... לפני שתתחיל.....
8..... הוראות בטיחות.....
8..... כלי עבודה מומלצים.....
9..... רשימת ברגים.....

פרק 2: לאחר העבודה על חלקיו הפנימיים של המחשב..... 11

פרק 3: הסרת הסוללה..... 12
12..... אמצעי זהירות עבור סוללת ליתיום-יון.....
12..... הליך.....

פרק 4: החזרת הסוללה למקומה..... 14
14..... אמצעי זהירות עבור סוללת ליתיום-יון.....
14..... הליך.....

פרק 5: הסרת הכונן האופטי..... 15
15..... תנאים מוקדמים.....
15..... הליך.....

פרק 6: החלפת הכונן האופטי..... 17
17..... הליך.....
17..... דרישות לאחר התהליך.....

פרק 7: הסרת המקלדת..... 18
18..... תנאים מוקדמים.....
18..... הליך.....

פרק 8: החזרת המקלדת למקומה..... 20
20..... הליך.....
20..... דרישות לאחר התהליך.....

פרק 9: הסרת כיסוי הבסיס..... 21
21..... תנאים מוקדמים.....
21..... הליך.....

פרק 10: החזרת כיסוי הבסיס למקומו..... 24
24..... הליך.....
24..... דרישות לאחר התהליך.....

פרק 11: הסרת המפרד של הכונן האופטי..... 26
26..... תנאים מוקדמים.....
26..... הליך.....

פרק 12: החזרת כיסוי הכונן האופטי למקומו......
27.....הליך
27.....דרישות לאחר התהליך.

פרק 13: הסרת הכונן הקשיח......
28.....תנאים מוקדמים
28.....הליך

פרק 14: החזרת הכונן הקשיח למקומו......
30.....הליך
30.....דרישות לאחר התהליך.

פרק 15: הסרת כונן המצב המוצק......
31.....תנאים מוקדמים
31.....הליך

פרק 16: החזרת כונן מצב מוצק למקומו......
32.....הליך
32.....דרישות לאחר התהליך.

פרק 17: הסרת מודולי הזיכרון......
33.....תנאים מוקדמים
33.....הליך

פרק 18: החזרת מודולי הזיכרון למקומם......
34.....הליך
34.....דרישות לאחר התהליך.

פרק 19: הסרת כרטיס האלחוט......
35.....תנאים מוקדמים
35.....הליך

פרק 20: החזרת כרטיס האלחוט למקומו......
36.....הליך
36.....דרישות לאחר התהליך.

פרק 21: הסרת לוח לחצן ההפעלה......
38.....תנאים מוקדמים
38.....הליך

פרק 22: החזרת לוח לחצן ההפעלה למקומו......
40.....הליך
40.....דרישות לאחר התהליך.

פרק 23: הסרת הרמקולים......
41.....תנאים מוקדמים
41.....הליך

פרק 24: החזרת הרמקולים למקומם......
42.....הליך
42.....דרישות לאחר התהליך.

פרק 25: הסרת לוח הקלט/פלט......
43.....תנאים מוקדמים
43.....הליך

פרק 26: החזרת לוח הקלט/פלט למקומו......
44.....הליך
44.....דרישות לאחר התהליך.

פרק 27: הסרת סוללת המטבע......
45.....תנאים מוקדמים
45.....הליך

פרק 28: החזרת סוללת המטבע למקומה......
46.....הליך
46.....דרישות לאחר התהליך.

פרק 29: הסרת גוף הקירור......
47.....תנאים מוקדמים
47.....הליך

פרק 30: החזרת גוף הקירור למקומו......
49.....הליך
49.....דרישות לאחר התהליך.

פרק 31: הסרת המאוורר......
50.....תנאים מוקדמים
50.....הליך

פרק 32: החזרת המאוורר למקומו......
51.....הליך
51.....דרישות לאחר התהליך.

פרק 33: הסרת העדשה של נורית המצב......
52.....תנאים מוקדמים
52.....הליך

פרק 34: החזרת העדשה של נורית המצב למקומה......
53.....דרישות לאחר התהליך.
53.....הליך

פרק 35: הסרת לוח המערכת......
54.....תנאים מוקדמים
54.....הליך

פרק 36: החזרת לוח המערכת למקומו......57
הליך.....57
דרישות לאחר התהליך.....57

פרק 37: הסרת משטח המגע......58
תנאים מוקדמים.....58
הליך.....58

פרק 38: החזרת משטח המגע למקומו......60
הליך.....60
דרישות לאחר התהליך.....60

פרק 39: הסרה של יציאת מחבר מתאם החשמל......61
תנאים מוקדמים.....61
הליך.....61

פרק 40: החזרת יציאת מתאם החשמל למקומה......62
הליך.....62
דרישות לאחר התהליך.....62

פרק 41: הסרת מכלול הצג......63
תנאים מוקדמים.....63
הליך.....63

פרק 42: החזרת מכלול הצג למקומו......66
הליך.....66
דרישות לאחר התהליך.....66

פרק 43: הסרת מסגרת הצג......67
תנאים מוקדמים.....67
הליך.....67

פרק 44: החזרת מסגרת הצג למקומה......68
הליך.....68
דרישות לאחר התהליך.....68

פרק 45: הסרת לוח הצג......69
תנאים מוקדמים.....69
הליך.....69

פרק 46: החזרת לוח הצג למקומו......71
דרישות לאחר התהליך.....71
הליך.....71

פרק 47: הסרת המצלמה......72
תנאים מוקדמים.....72
הליך.....72

73	פרק 48: החזרת המצלמה למקומה
73.....	הליך.....
73.....	דרישות לאחר התהליך.....
74	פרק 49: הסרת צירי הצג
74.....	תנאים מוקדמים.....
74.....	הליך.....
75	פרק 50: החזרת צירי הצג למקומם
75.....	דרישות לאחר התהליך.....
75.....	הליך.....
76	פרק 51: הסרת הכיסוי האחורי של הצג ומכלול האנטנה
76.....	תנאים מוקדמים.....
76.....	הליך.....
77	פרק 52: החזרת הכיסוי האחורי של הצג ומכלול האנטנה למקומם
77.....	הליך.....
77.....	דרישות לאחר התהליך.....
78	פרק 53: הסרת משענת כף היד
78.....	תנאים מוקדמים.....
78.....	הליך.....
80	פרק 54: החזרת משענת כף היד למקומה
80.....	דרישות לאחר התהליך.....
80.....	הליך.....
81	פרק 55: פתרון בעיות
81.....	הערכת מערכת משופרת לפני אתחול (ePSA) עם תוכנית אבחון 3.0 של Dell.....
81.....	אבחון.....
82.....	פריקת מתח סטטי שיורי (ביצוע איפוס קשיח).....
82.....	כיבוי והפעלה מחדש של ה-WiFi.....
83.....	עדכון ה-BIOS ב-Windows.....
83.....	טיפול בסוללות ליתיום-יון נפוחות.....
84	פרק 56: קבלת עזרה ופנייה אל Dell

לפני העבודה על חלקיו הפנימיים של המחשב

הערה ייתכן שהתמונות במסמך זה לא יהיו זהות למחשב שלך, בהתאם לתצורה שהזמנת.

לפני שתתחיל

- שמור וסגור את כל הקבצים הפתוחים וצא מכל היישומים הפתוחים.
- כבה את המחשב. לחץ על **התחל** < **הפעלה** < **כיבוי**.
- הערה** אם אתה משתמש במערכת הפעלה אחרת, עיין בתיעוד של מערכת ההפעלה שברשותך לקבלת הוראות כיבוי.
- נתק את המחשב ואת כל ההתקנים המחוברים משקעי החשמל שלהם.
- נתק מהמחשב את כל ההתקנים והציוד ההיקפי של הרשת, כגון מקלדת, עכבר וצג.
- הסר מהמחשב את כרטיסי המדיה ואת הדיסק האופטי, אם רלוונטי.

הוראות בטיחות

היעזר בהוראות הבטיחות הבאות כדי להגן על המחשב מפני נזק אפשרי וכדי להבטיח את ביטחונך האישי. אלא אם צוין אחרת, כל הליך שכלול במסמך זה מבוסס על ההנחה שקראת את הוראות הבטיחות המצורפות למחשב שברשותך.

- אזהרה** לפני העבודה בחלק הפנימי של המחשב, קרא את המידע בנושא בטיחות המצורף למחשב. לקבלת מידע נוסף על נוהלי בטיחות מומלצים, עיין בדף הבית של התאימות לתקינה בכתובת www.dell.com/regulatory_compliance.
- אזהרה** נתק את המחשב מכל מקורות החשמל לפני פתיחה של כיסוי המחשב או של לוחות. לאחר סיום העבודה על חלקיו הפנימיים של המחשב, החזר למקומם את כל הכיסויים, הלוחות והברגים לפני חיבור המחשב למקור חשמל.
- התראה** כדי להימנע מגרימת נזק למחשב, ודא שמשטח העבודה שטוח, יבש ונקי.
- התראה** כדי להימנע מגרימת נזק לרכיבים ולכרטיסים, יש לגעת רק בקצותיהם בעת הטיפול בהם ולהימנע מנגיעה בפינים ובמגעים.
- התראה** יש לבצע פתרון בעיות ותיקונים אך ורק בהרשאה או הנחיה מצוות הסיוע הטכני של Dell. האחריות אינה מכסה נזק שייגרם עקב טיפול שאינו מאושר על-ידי Dell. עיין בהוראות הבטיחות המצורפות למוצר, או בכתובת www.dell.com/regulatory_compliance.
- התראה** לפני נגיעה ברכיבים בתוך המחשב, גע במשטח מתכת לא צבוע, כגון המתכת בגב המחשב, כדי לפרוק מעצמך חשמל סטטי. במהלך העבודה, גע מדי פעם במשטח מתכת לא צבוע כדי לפרוק כל חשמל סטטי שעלול לפגוע ברכיבים פנימיים.
- התראה** בעת ניתוק כבל, יש למשוך אותו במחבר או בלשונית המשיכה שלו ולא את הכבל עצמו. חלק מהכבלים כוללים מחברים עם לשוניות נעילה או בורגי כנף שעליך לנתק לפני ניתוק הכבל. בעת ניתוק הכבלים, יש להקפיד שהם ישרים, כדי להימנע מעיקום פינים של מחברים. בעת חיבור הכבלים, יש לוודא שהיציאות והמחברים מיושרים ופונים לכיוון הנכון.
- התראה** לחץ והוצא כל כרטיס שמותקן בקורא כרטיסי המדיה האופציונלי.
- התראה** נקוט משנה זהירות בעת טיפול בסוללות ליתיום-יון במחשבים ניידים. אין להשתמש בסוללות נפוחות, אלא להחליף אותן ולהשליך אותן כפסולת בהתאם להוראות.

הערה צבעי המחשב ורכיבים מסוימים עשויים להיראות שונה מכפי שהם מופיעים במסמך זה.

כלי עבודה מומלצים




כדי לבצע את ההליכים המתוארים במסמך זה, ייתכן שתזדקק לכלים הבאים:

- מברג פיליפס #1
- להב פלסטיק


רשימת ברגים

בטבלה הבאה מוצגת רשימת הברגים שמשמשים להידוק רכיבים שונים למכלול משענת כף היד.

טבלה 1. רשימת ברגים

תמונת הבורג	כמות	סוג הבורג	מאובטח אל	רכיב
	1	M2x5	כיסוי הבסיס	מכלול הכונן האופטי
	1	M2x3	כונן אופטי	תושבת הכונן האופטי
	8	M2.5x8	מכלול משענת כף היד	כיסוי הבסיס
	2	M2x5	מכלול משענת כף היד	כיסוי הבסיס
	3	M2x2	מכלול משענת כף היד	כיסוי הבסיס
	5	M2x5	מכלול משענת כף היד	כיסוי הבסיס
	4	M2x3	מכלול משענת כף היד	מכלול הכונן הקשיח
	4	M3x3	כונן קשיח	תושבת הכונן הקשיח
	1	M2x3	לוח המערכת	תושבת כרטיס האלחוט
	3	M2.5x8	מכלול משענת כף היד	ציר הצג
	1	M2x2	מכלול משענת כף היד	לוח לחצן ההפעלה
	1	M2x3	מכלול משענת כף היד	לוח קלט/פלט
	2	M2x5	לוח המערכת	מאוורר
	2	M2x3	מכלול משענת כף היד	לוח המערכת
	6	M2x3	משטח מגע	תושבת משטח המגע
	1	M2x3	מכלול משענת כף היד	יציאת מתאם חשמל
	4	M2x3	הכיסוי האחורי של הצג ומכלול האנטנה	לוח הצג

טבלה 1. רשימת ברגים (המשך)

תמונת הבורג	כמות	סוג הבורג	מאובטח אל	רכיב
	6	בורג ראש גדול M2.5x2.5	הכיסוי האחורי של הצג ומכלול האנטנה	צירי הצג

לאחר העבודה על חלקיו הפנימיים של המחשב

התראה | השארת ברגים חופשיים או משוחררים בתוך המחשב עלולה לגרום נזק חמור למחשב.

1. הברג את כל הברגים חזרה למקומם ובדוק שלא נותרו ברגים חופשיים בתוך המחשב.
2. חבר את כל ההתקנים החיצוניים, הציוד ההיקפי או הכבלים שהסרת לפני העבודה על המחשב.
3. החזר למקומם את כל כרטיסי המדיה, הדיסקים וכל החלקים האחרים שהסרת לפני העבודה על המחשב.
4. חבר את המחשב ואת כל ההתקנים המחוברים לשקעי החשמל שלהם.
5. הפעל את המחשב.

הסרת הסוללה

הערה לפני תחילת העבודה על חלקיו הפנימיים של המחשב, קרא את מידע הבטיחות שצורף למחשב ופעל על פי השלבים המפורטים בסעיף לפני העבודה על חלקיו הפנימיים של המחשב. לאחר העבודה על חלקיו הפנימיים של המחשב, בצע את ההוראות בסעיף לאחר העבודה על חלקיו הפנימיים של המחשב. לקבלת מידע נוסף על נוהלי בטיחות מומלצים, עיין בדף הבית של התאימות לתקינה בכתובת www.dell.com/regulatory_compliance.

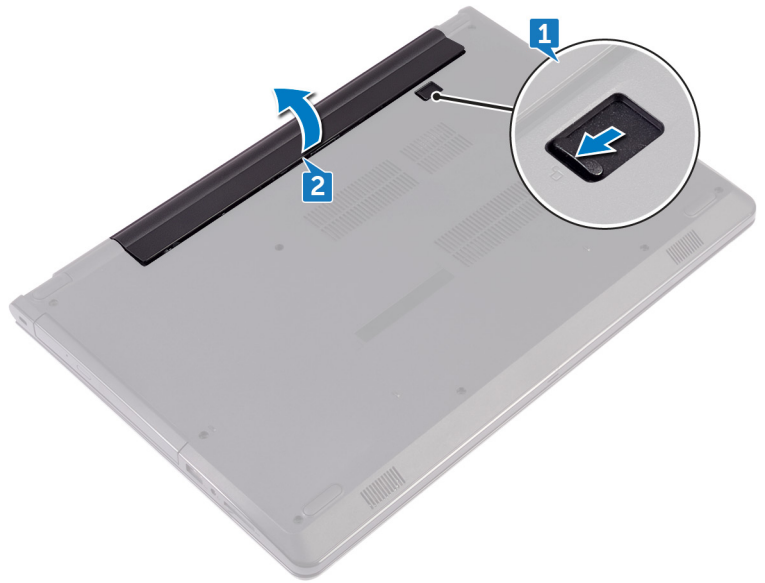
אמצעי זהירות עבור סוללת ליתיום-יון

התראה

- נקוט משנה זהירות בעת טיפול בסוללות ליתיום-יון.
- פרוק את הסוללה לגמרי לפני הסרתה. נתק את מתאם זרם החילופין מהמערכת והפעל את המחשב באמצעות הסוללה בלבד - הסוללה התרוקנה לגמרי כאשר המחשב אינו מופעל עוד כאשר לוחצים על לחצן ההפעלה.
- אין למעוך, להפיל, להשחית או לנגב את הסוללה באמצעות חפצים זרים.
- אין לחשוף את הסוללה לטמפרטורות גבוהות או לפרק את מארז הסוללה והתאים שלה.
- אין להפעיל לחץ על פני השטח של הסוללה.
- אין לכופף את הסוללה.
- אין להשתמש בכלים מכל סוג כדי לשחרר את הסוללה או להפעיל עליה לחץ.
- במהלך הטיפול במוצר זה, היזהר שלא לאבד אחד מהברגים או להניח אותם במקום הלא נכון כדי למנוע ניקוב או נזק בשוגג לסוללה ולרכיבי מערכת אחרים.
- אם הסוללה נתקעת בתוך המחשב כתוצאה מהתנפחות, אין לנסות לחלץ אותה מכיוון שפעולות כגון ניקוב, כיפוף או מעיכת סוללה מסוג ליתיום-יון עלולות להיות מסוכנות. במקרה כזה, פנה לתמיכה הטכנית של Dell לקבלת סיוע. בקר בכתובת www.dell.com/contactdell.
- הקפד תמיד לרכוש סוללות מקוריות מ-www.dell.com או משותפים ומשווקים מורשים של Dell.
- אין להשתמש בסוללות נפוחות, אלא להחליף אותן ולהשליך אותן כפסולת בהתאם להוראות. לקבלת הנחיות לטיפול בסוללות ליתיום-יון נפוחות, ראה **טיפול בסוללות ליתיום-יון נפוחות**.

הליך

1. החלק את תפסה השחרור הסוללה למצב לא נעול. תשמע נקישה כאשר הסוללה תשתחרר מהנעילה.
2. בעזרת קצות האצבעות, הרם את הסוללה בזווית והוצא אותה מתוך תא הסוללה.



3. הפוך את המחשב, פתח את הצג ולחץ על לחצן ההפעלה במשך חמש שניות כדי להאריק את לוח המערכת.

החזרת הסוללה למקומה

הערה לפני תחילת העבודה על חלקיו הפנימיים של המחשב, קרא את מידע הבטיחות שצורף למחשב ופעל על פי השלבים המפורטים בסעיף לפני העבודה על חלקיו הפנימיים של המחשב. לאחר העבודה על חלקיו הפנימיים של המחשב, בצע את ההוראות בסעיף לאחר העבודה על חלקיו הפנימיים של המחשב. לקבלת מידע נוסף על נוהלי בטיחות מומלצים, עיין בדף הבית של התאימות לתקינה בכתובת www.dell.com/regulatory_compliance.

אמצעי זהירות עבור סוללת ליתיום-יון

התראה

- נקוט משנה זהירות בעת טיפול בסוללות ליתיום-יון.
- פרוק את הסוללה לגמרי לפני הסרתה. נתק את מתאם זרם החילופין מהמערכת והפעל את המחשב באמצעות הסוללה בלבד - הסוללה התרוקנה לגמרי כאשר המחשב אינו מופעל עוד כאשר לוחצים על לחצן ההפעלה.
- אין למעוך, להפיל, להשחית או לנגב את הסוללה באמצעות חפצים זרים.
- אין לחשוף את הסוללה לטמפרטורות גבוהות או לפרק את מארז הסוללה והתאים שלה.
- אין להפעיל לחץ על פני השטח של הסוללה.
- אין לכופף את הסוללה.
- אין להשתמש בכלים מכל סוג כדי לשחרר את הסוללה או להפעיל עליה לחץ.
- במהלך הטיפול במוצר זה, היזהר שלא לאבד אחד מהברגים או להניח אותם במקום הלא נכון כדי למנוע ניקוב או נזק בשוגג לסוללה ולרכיבי מערכת אחרים.
- אם הסוללה נתקעת בתוך המחשב כתוצאה מהתנפחות, אין לנסות לחלץ אותה מכיוון שפעולות כגון ניקוב, כיפוף או מעיכת סוללה מסוג ליתיום-יון עלולות להיות מסוכנות. במקרה כזה, פנה לתמיכה הטכנית של Dell לקבלת סיוע. בקר בכתובת www.dell.com/contactdell.
- הקפד תמיד לרכוש סוללות מקוריות מ-www.dell.com או משותפים ומשווקים מורשים של Dell.
- אין להשתמש בסוללות נפוחות, אלא להחליף אותן ולהשליך אותן כפסולת בהתאם להוראות. לקבלת הנחיות לטיפול בסוללות ליתיום-יון נפוחות, ראה **טיפול בסוללות ליתיום-יון נפוחות**.

הליך

1. סגור את הצג והפוך את המחשב.
2. הנח את הסוללה בתא הסוללה, והכנס את הסוללה למקומה בנקישה.

הסרת הכונן האופטי

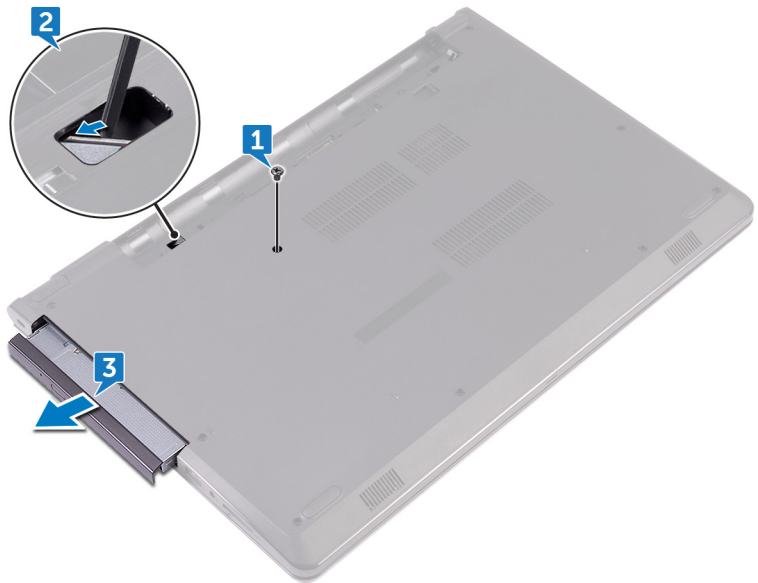
הערה לפני תחילת העבודה על חלקיו הפנימיים של המחשב, קרא את מידע הבטיחות שצורף למחשב ופעל על פי השלבים המפורטים בסעיף לפני העבודה על חלקיו הפנימיים של המחשב. לאחר העבודה על חלקיו הפנימיים של המחשב, בצע את ההוראות בסעיף לאחר העבודה על חלקיו הפנימיים של המחשב. לקבלת מידע נוסף על נוהלי בטיחות מומלצים, עיין בדף הבית של התאימות לתקינה בכתובת www.dell.com/regulatory_compliance.

תנאים מוקדמים

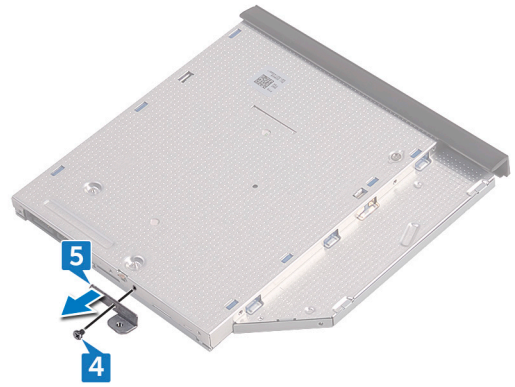
הסר את הסוללה.

הליך

1. הסר את הבורג (M2x5) שמהדק את מכלול הכונן האופטי לכיסוי הבסיס.
2. בעזרת להב פלסטיק, לחץ כדי לשחרר את מכלול הכונן האופטי מתא הכונן האופטי.
3. משוך את מכלול הכונן האופטי אל מחוץ למפרץ הכונן האופטי.



4. הסר את הבורג (M2x3) שמהדק את תושבת הכונן האופטי לכונן האופטי.
5. **הערה** שים לב לכיוון של תושבת הכונן האופטי כך שתוכל להחזיר אותה למקומה הנכון. הסר את תושבת הכונן האופטי מהכונן האופטי.



6. משוך בזהירות את מסגרת הכונן האופטי והסר אותה מהכונן האופטי.



החלפת הכונן האופטי

הערה לפני תחילת העבודה על חלקיו הפנימיים של המחשב, קרא את מידע הבטיחות שצורף למחשב ופעל על פי השלבים המפורטים בסעיף לפני העבודה על חלקיו הפנימיים של המחשב. לאחר העבודה על חלקיו הפנימיים של המחשב, בצע את ההוראות בסעיף לאחר העבודה על חלקיו הפנימיים של המחשב. לקבלת מידע נוסף על נוהלי בטיחות מומלצים, עיין בדף הבית של התאימות לתקינה בכתובת www.dell.com/regulatory_compliance.

הליך

1. ישר את הלשוניות שבמסגרת של הכונן האופטי עם החריצים שבכונן האופטי והכנס אותה למקומה.
2. ישר את חור הבורג שבתושבת הכונן האופטי עם חור הבורג שבמכלול הכונן האופטי.
3. **הערה** עליך ליישר את תושבת הכונן האופטי כהלכה כדי להבטיח שניתן להדק כראוי את הכונן האופטי למחשב. למציאת הכיוון הנכון, ראה שלב 4 בסעיף "הסרת הכונן האופטי".
3. הברג חזרה את הבורג (M2x3) שמהדק את תושבת הכונן האופטי למכלול כונן האופטי.
4. החלק את מכלול הכונן האופטי לתוך תא הכונן האופטי, שיינעל במקומו בנקישה.
5. הברג חזרה את הבורג (M2x5) שמהדק את מכלול הכונן האופטי לבסיס מחשב.

דרישות לאחר התהליך

החזר את הסוללה למקומה.

הסרת המקלדת

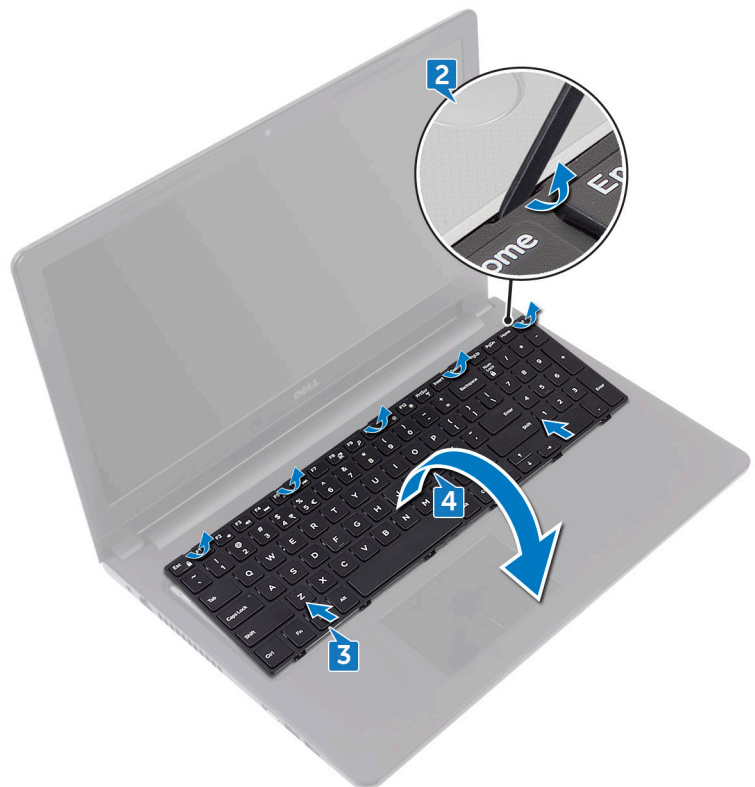
הערה לפני תחילת העבודה על חלקיו הפנימיים של המחשב, קרא את מידע הבטיחות שצורף למחשב ופעל על פי השלבים המפורטים בסעיף לפני העבודה על חלקיו הפנימיים של המחשב. לאחר העבודה על חלקיו הפנימיים של המחשב, בצע את ההוראות בסעיף לאחר העבודה על חלקיו הפנימיים של המחשב. לקבלת מידע נוסף על נוהלי בטיחות מומלצים, עיין בדף הבית של התאימות לתקינה בכתובת www.dell.com/regulatory_compliance.

תנאים מוקדמים

הסר את הסוללה.

הליך

1. הפוך את המחשב ופתח את הצג עד הסוף.
2. באמצעות להב פלסטיק, שחרר בזהירות את הלשוניות שמהדקות את המקלדת למכלול משענת כף היד.
3. החלק את המקלדת כלפי מעלה כדי לשחרר אותה מהחריצים שבמכלול משענת כף היד.
4. הפוך בזהירות את המקלדת והנח אותה על מכלול משענת כף היד.



5. הרם את התפס ונתק את כבל המקלדת מלוח המערכת.
6. הרם והוצא את המקלדת ממכלול משענת כף היד.



החזרת המקלדת למקומה

הערה לפני תחילת העבודה על חלקיו הפנימיים של המחשב, קרא את מידע הבטיחות שצורף למחשב ופעל על פי השלבים המפורטים בסעיף לפני העבודה על חלקיו הפנימיים של המחשב. לאחר העבודה על חלקיו הפנימיים של המחשב, בצע את ההוראות בסעיף לאחר העבודה על חלקיו הפנימיים של המחשב. לקבלת מידע נוסף על נוהלי בטיחות מומלצים, עיין בדף הבית של התאימות לתקינה בכתובת www.dell.com/regulatory_compliance.

הליך

1. החלק את כבל המקלדת לתוך המחבר שבלוח המערכת וסגור את התפס כדי להדק את הכבל.
2. הפוך את המקלדת, החלק את הלשוניות שבמקלדת לתוך החריצים שבמכלול משענת כף היד והכנס את המקלדת למקומה בנקישה.

דרישות לאחר התהליך

החזר את הסוללה למקומה.

הסרת כיסוי הבסיס

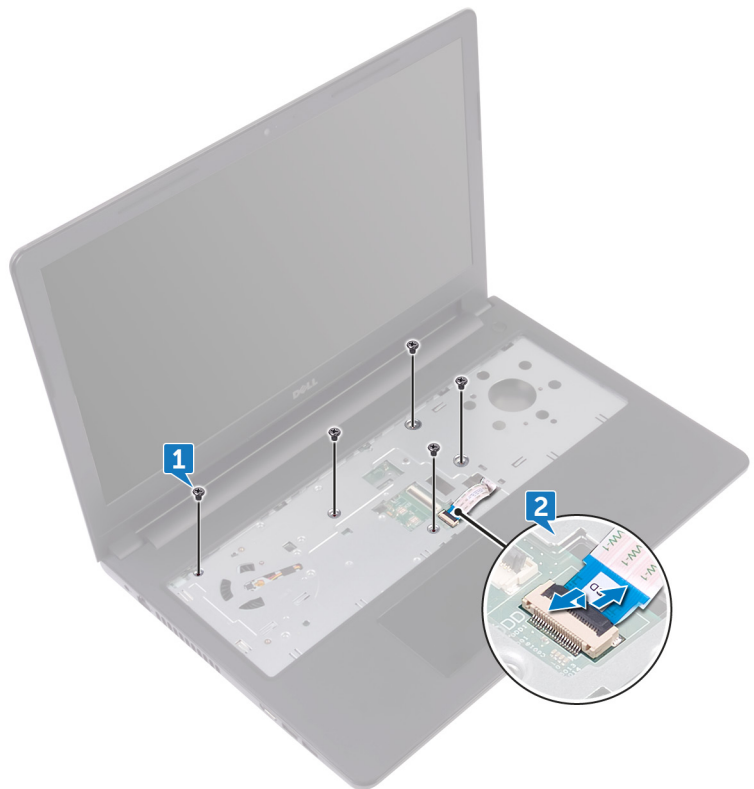
הערה לפני תחילת העבודה על חלקיו הפנימיים של המחשב, קרא את מידע הבטיחות שצורף למחשב ופעל על פי השלבים המפורטים בסעיף לפני העבודה על חלקיו הפנימיים של המחשב. לאחר העבודה על חלקיו הפנימיים של המחשב, בצע את ההוראות בסעיף לאחר העבודה על חלקיו הפנימיים של המחשב. לקבלת מידע נוסף על נוהלי בטיחות מומלצים, עיין בדף הבית של התאימות לתקינה בכתובת www.dell.com/regulatory_compliance.

תנאים מוקדמים

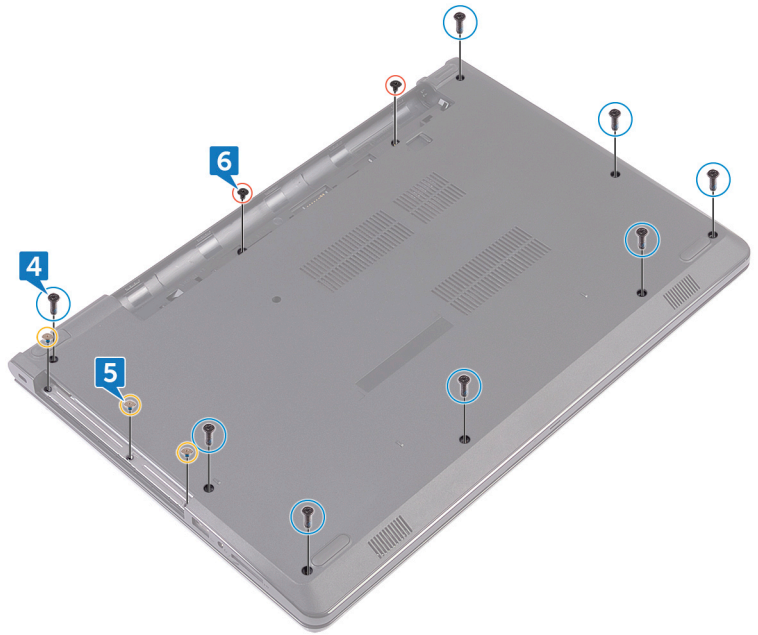
1. הסר את הסוללה.
2. בצע את ההליך משלב 1 עד שלב 3 בסעיף "הסרת הכונן האופטי".
3. הסר את המקלדת.

הליך

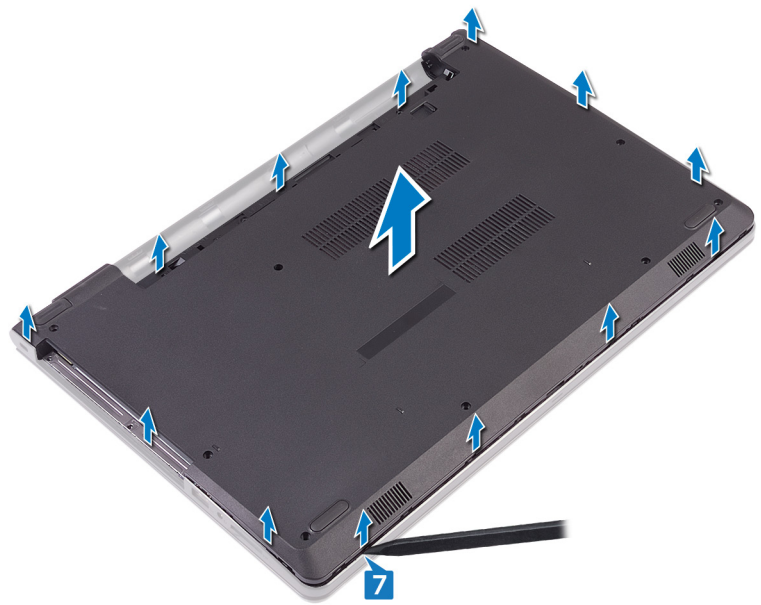
1. הסר את חמשת הברגים (M2x5) שמהדקים את כיסוי הבסיס למכלול משענת כף היד.
2. הרם את התפס ונתק את כבל הכונן האופטי מהמחבר שבלוח המערכת.



3. סגור את הצג והפוך את המחשב.
4. הסר את שמונת הברגים (M2.5x8) שמהדקים את כיסוי הבסיס למכלול משענת כף היד.
5. הסר את שלושת הברגים (M2x2) שמהדקים את כיסוי הבסיס למכלול משענת כף היד.
6. הסר את שני הברגים (M2x5) שמהדקים את כיסוי הבסיס למכלול משענת כף היד.

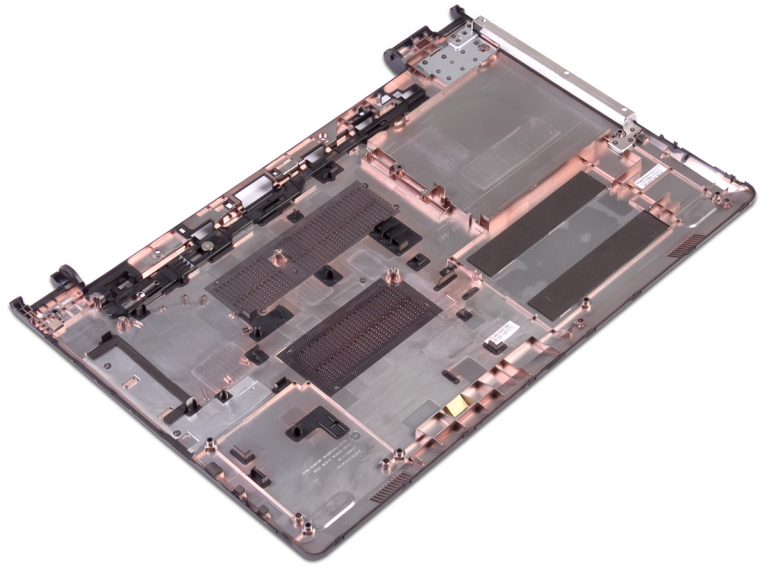


7. בעזרת להב פלסטיקי, שחרר את כיסוי הבסיס ממכלול משענת כף היד.



8. הפוך את כיסוי הבסיס.

9. הסר את חוצץ הכונן האופטי.



החזרת כיסוי הבסיס למקומו

הערה לפני תחילת העבודה על חלקיו הפנימיים של המחשב, קרא את מידע הבטיחות שצורף למחשב ופעל על פי השלבים המפורטים בסעיף לפני העבודה על חלקיו הפנימיים של המחשב. לאחר העבודה על חלקיו הפנימיים של המחשב, בצע את ההוראות בסעיף לאחר העבודה על חלקיו הפנימיים של המחשב. לקבלת מידע נוסף על נוהלי בטיחות מומלצים, עיין בדף הבית של התאימות לתקינה בכתובת www.dell.com/regulatory_compliance.

הליך

1. החזר את חוצץ הכונן האופטי למקומו.
2. הפוך את כיסוי הבסיס.
3. הנח את כיסוי הבסיס על מכלול משענת כף היד ונתב את כבל הכונן האופטי דרך החריץ שבמכלול משענת כף היד.



4. החלק את הלשוניות שבכיסוי הבסיס לתוך החריצים שבמכלול משענת כף היד והכנס את כיסוי הבסיס למקומו בנקישה.
5. החלק את כבל הכונן הקשיח לתוך המחבר שלו בלוח המערכת, ולחץ על התפס כלפי מטה כדי להדק את הכבל.
6. הברג חזרה את חמשת הברגים (M2x5) שמהדקים את מכלול משענת כף היד לכיסוי הבסיס.
7. סגור את הצג והפוך את המחשב.
8. הברג חזרה את שלושת הברגים (M2x2) שמהדקים את כיסוי הבסיס למכלול משענת כף היד.
9. הברג חזרה את שני הברגים (M2x5) שמהדקים את כיסוי הבסיס למכלול משענת כף היד.
10. הברג חזרה את שמונת הברגים (M2.5x8) שמהדקים את כיסוי הבסיס למכלול משענת כף היד.

דרישות לאחר התהליך

1. החזר את המקלדת למקומה.

2. בצע את ההליך משלב 4 עד שלב 5 בסעיף "החזרת הכונן האופטי למקומו".
3. החזר את הסוללה למקומה.

הסרת המפרד של הכונן האופטי

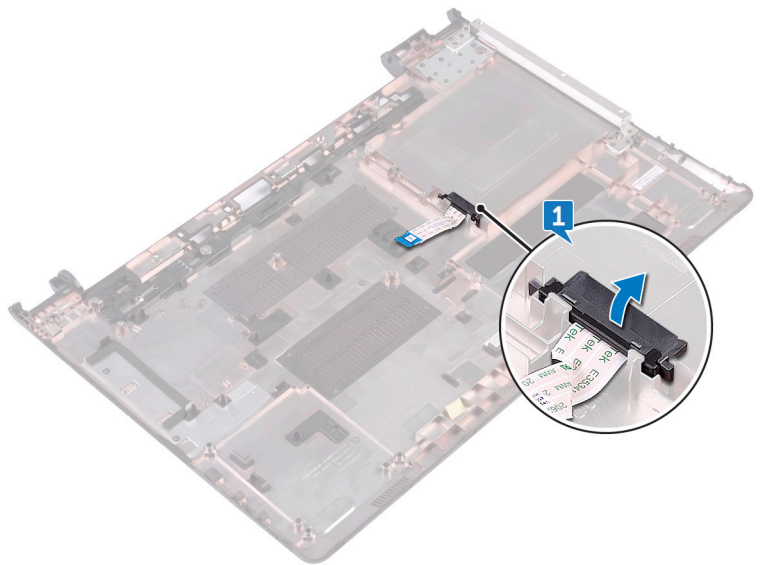
הערה לפני תחילת העבודה על חלקיו הפנימיים של המחשב, קרא את מידע הבטיחות שצורף למחשב ופעל על פי השלבים המפורטים בסעיף לפני העבודה על חלקיו הפנימיים של המחשב. לאחר העבודה על חלקיו הפנימיים של המחשב, בצע את ההוראות בסעיף לאחר העבודה על חלקיו הפנימיים של המחשב. לקבלת מידע נוסף על נוהלי בטיחות מומלצים, עיין בדף הבית של התאימות לתקינה בכתובת www.dell.com/regulatory_compliance.

תנאים מוקדמים

1. הסר את הסוללה.
2. בצע את ההליך משלב 1 עד שלב 3 בסעיף "הסרת הכונן האופטי".
3. הסר את המקלדת.
4. בצע את ההליך משלב 1 עד שלב 8 בסעיף "הסרת כיסוי הבסיס".

הליך

שחרר את החוץ של הכונן האופטי מהלשוניות שבכיסוי הבסיס.



החזרת כיסוי הכונן האופטי למקומו

הערה לפני תחילת העבודה על חלקיו הפנימיים של המחשב, קרא את מידע הבטיחות שצורף למחשב ופעל על פי השלבים המפורטים בסעיף לפני העבודה על חלקיו הפנימיים של המחשב. לאחר העבודה על חלקיו הפנימיים של המחשב, בצע את ההוראות בסעיף לאחר העבודה על חלקיו הפנימיים של המחשב. לקבלת מידע נוסף על נוהלי בטיחות מומלצים, עיין בדף הבית של התאימות לתקינה בכתובת www.dell.com/regulatory_compliance.

הליך

ישר את הלשוניות שבכיסוי הבסיס והכנס אותו למקומו בנקישה.

דרישות לאחר התהליך

1. בצע את ההליך משלב 2 עד שלב 9 בסעיף "החזרת כיסוי הבסיס למקומו".
2. החזר את המקלדת למקומה.
3. בצע את ההליך משלב 4 עד שלב 5 בסעיף "החזרת הכונן האופטי למקומו".
4. החזר את הסוללה למקומה.

הסרת הכונן הקשיח

הערה לפני תחילת העבודה על חלקיו הפנימיים של המחשב, קרא את מידע הבטיחות שצורף למחשב ופעל על פי השלבים המפורטים בסעיף לפני העבודה על חלקיו הפנימיים של המחשב. לאחר העבודה על חלקיו הפנימיים של המחשב, בצע את ההוראות בסעיף לאחר העבודה על חלקיו הפנימיים של המחשב. לקבלת מידע נוסף על נוהלי בטיחות מומלצים, עיין בדף הבית של התאימות לתקינה בכתובת www.dell.com/regulatory_compliance.

התראה כוננים קשיחים הם רכיבים רגישים. נקוט משנה זהירות בעת טיפול בכונן הקשיח.

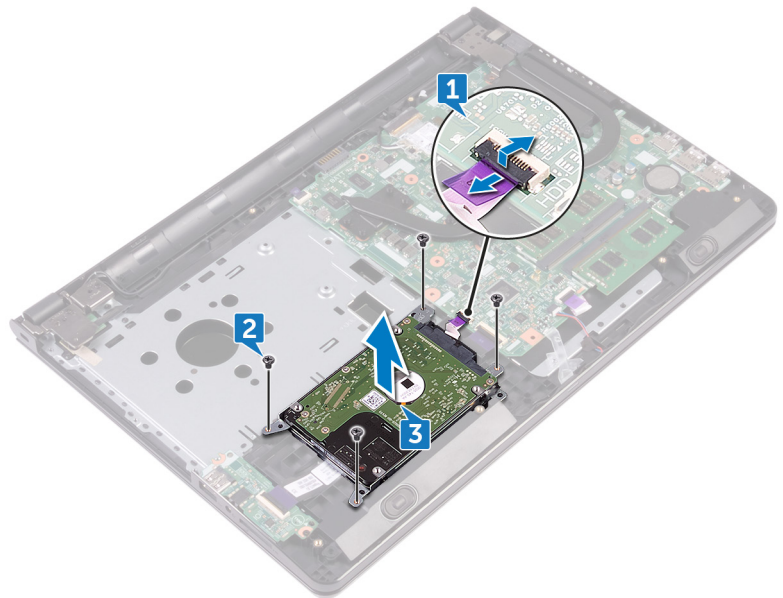
התראה כדי להימנע מאובדן נתונים, אין להסיר את הכונן הקשיח כאשר המחשב פועל או נמצא במצב שינה.

תנאים מוקדמים

1. הסר את הסוללה.
2. בצע את ההליך משלב 1 עד שלב 3 בסעיף "הסרת הכונן האופטי".
3. הסר את המקלדת.
4. בצע את ההליך משלב 1 עד שלב 7 בסעיף "הסרת כיסוי הבסיס".

הליך

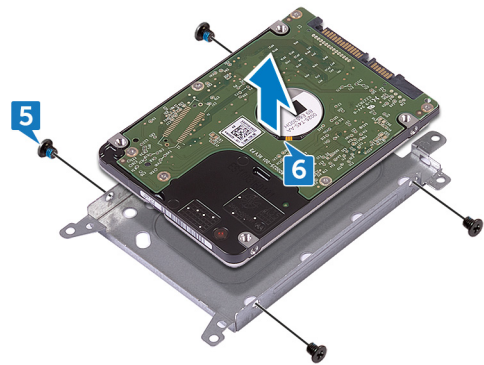
1. הרם את התפס ונתק את כבל הכונן הקשיח מלוח המערכת.
2. הסר את ארבעת הברגים (M2x3) שמהדקים את מכלול הכונן הקשיח למכלול משענת כף היד.
3. הרם והוצא את מכלול הכונן הקשיח ממכלול משענת כף היד.



4. נתק את החוצץ ממכלול הכונן הקשיח.



- .5 הסר את ארבעת הברגים (M3x3) שמהדקים את תושבת הכונן הקשיח לכוון הקשיח.
- .6 הרם את הכונן הקשיח והוצא אותו ממסגרת הכונן הקשיח.



החזרת הכונן הקשיח למקומו

הערה לפני תחילת העבודה על חלקיו הפנימיים של המחשב, קרא את מידע הבטיחות שצורף למחשב ופעל על פי השלבים המפורטים בסעיף לפני העבודה על חלקיו הפנימיים של המחשב. לאחר העבודה על חלקיו הפנימיים של המחשב, בצע את ההוראות בסעיף לאחר העבודה על חלקיו הפנימיים של המחשב. לקבלת מידע נוסף על נוהלי בטיחות מומלצים, עיין בדף הבית של התאימות לתקינה בכתובת www.dell.com/regulatory_compliance.

התראה כוננים קשיחים הם רכיבים רגישים. נקוט משנה זהירות בעת טיפול בכונן הקשיח.

הליך

1. ישר את חורי הברגים שבתושבת הכונן הקשיח עם חורי הברגים שבכונן הקשיח.
2. הברג חזרה את ארבעת הברגים (M3x3) שמהדקים את תושבת הכונן הקשיח לכונן הקשיח.
3. חבר את החוץ לכונן הקשיח.
4. הנח את מכלול הכונן הקשיח בתוך מכלול משענת כף היד ויישר את חורי הברגים שבמכלול הכונן הקשיח עם חורי הברגים שבמכלול משענת כף היד.
5. הברג חזרה את ארבעת הברגים (M2x3) שמהדקים את מכלול הכונן הקשיח למכלול משענת כף היד.
6. החלק את כבל הכונן הקשיח לתוך המחבר שלו בלוח המערכת, ולחץ על התפס כלפי מטה כדי להדק את הכבל.

דרישות לאחר התהליך

1. בצע את ההליך משלב 2 עד שלב 8 בסעיף "החזרת כיסוי הבסיס למקומו".
2. החזר את המקלדת למקומה.
3. בצע את ההליך משלב 4 עד שלב 5 בסעיף "החזרת הכונן האופטי למקומו".
4. החזר את הסוללה למקומה.

הסרת כונן המצב המוצק

הערה לפני תחילת העבודה על חלקיו הפנימיים של המחשב, קרא את מידע הבטיחות שצורף למחשב ופעל על פי השלבים המפורטים בסעיף לפני העבודה על חלקיו הפנימיים של המחשב. לאחר העבודה על חלקיו הפנימיים של המחשב, בצע את ההוראות בסעיף לאחר העבודה על חלקיו הפנימיים של המחשב. לקבלת מידע נוסף על נוהלי בטיחות מומלצים, עיין בדף הבית של התאימות לתקינה בכתובת www.dell.com/regulatory_compliance.

התראה כונני Solid-state הם רכיבים רגישים. נקוט משנה זהירות בעת טיפול בכונן Solid-state.

התראה כדי להימנע מאובדן נתונים, אין להסיר את כונן המצב המוצק כאשר המחשב פועל או נמצא במצב שינה.

תנאים מוקדמים

1. הסר את הסוללה.
2. בצע את ההליך משלב 1 עד שלב 3 בסעיף "הסרת הכונן האופטי".
3. הסר את המקלדת.
4. בצע את ההליך משלב 1 עד שלב 7 בסעיף "הסרת כיסוי הבסיס".

הליך

1. הסר את הבורג (M2x3) שמהדק את כונן Solid-State לתושבת הבורג של כונן Solid-State.
2. החלק והוצא את כונן המצב המוצק מחרוץ כונן המצב המוצק.
3. הרם והוצא את כונן Solid-State מתושבת כונן Solid-State.

החזרת כונן מצב מוצק למקומו

הערה לפני תחילת העבודה על חלקיו הפנימיים של המחשב, קרא את מידע הבטיחות שצורף למחשב ופעל על פי השלבים המפורטים בסעיף לפני העבודה על חלקיו הפנימיים של המחשב. לאחר העבודה על חלקיו הפנימיים של המחשב, בצע את ההוראות בסעיף לאחר העבודה על חלקיו הפנימיים של המחשב. לקבלת מידע נוסף על נוהלי בטיחות מומלצים, עיין בדף הבית של התאימות לתקינה בכתובת www.dell.com/regulatory_compliance.

התראה כונני Solid-state הם רכיבים רגישים. נקוט משנה זהירות בעת טיפול בכונן Solid-state.

הליך

1. יש ליישר את החריץ בכונן ה-solid-state עם הלשונית שבחריץ כונן זה.
2. החלק את כונן המצב המוצק בחוזקה לתוך חריץ כונן המצב המוצק בזווית.
3. החזר למקומו את הבורג (M2x3) שמהדק את כונן Solid-State לתושבת הבורג של כונן Solid-State.

דרישות לאחר התהליך

1. בצע את ההליך משלב 2 עד שלב 8 בסעיף "החזרת כיסוי הבסיס למקומו".
2. החזר את המקלדת למקומה.
3. בצע את ההליך משלב 4 עד שלב 5 בסעיף "החזרת הכונן האופטי למקומו".
4. החזר את הסוללה למקומה.

הסרת מודולי הזיכרון

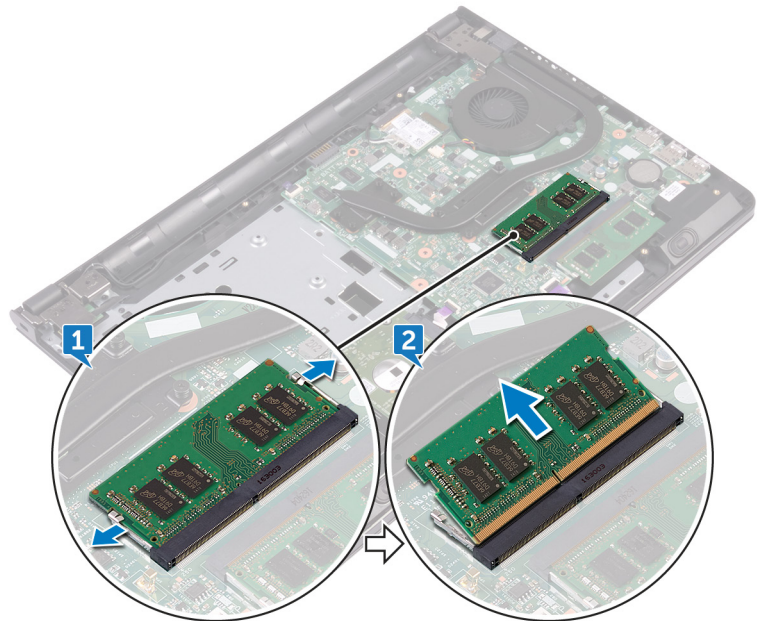
הערה לפני תחילת העבודה על חלקיו הפנימיים של המחשב, קרא את מידע הבטיחות שצורף למחשב ופעל על פי השלבים המפורטים בסעיף לפני העבודה על חלקיו הפנימיים של המחשב. לאחר העבודה על חלקיו הפנימיים של המחשב, בצע את ההוראות בסעיף לאחר העבודה על חלקיו הפנימיים של המחשב. לקבלת מידע נוסף על נוהלי בטיחות מומלצים, עיין בדף הבית של התאימות לתקינה בכתובת www.dell.com/regulatory_compliance.

תנאים מוקדמים

1. הסר את הסוללה.
2. בצע את ההליך משלב 1 עד שלב 3 בסעיף "הסרת הכונן האופטי".
3. הסר את המקלדת.
4. בצע את ההליך משלב 1 עד שלב 7 בסעיף "הסרת כיסוי הבסיס".

הליך

1. באמצעות קצות האצבעות, הפרד בעדינות זה מזה את תפסי ההידוק שבשני קצות חריץ מודול הזיכרון, עד שמודול הזיכרון יישלף ממקומו.
2. החלק והסר את מודול הזיכרון מחריץ מודול הזיכרון.



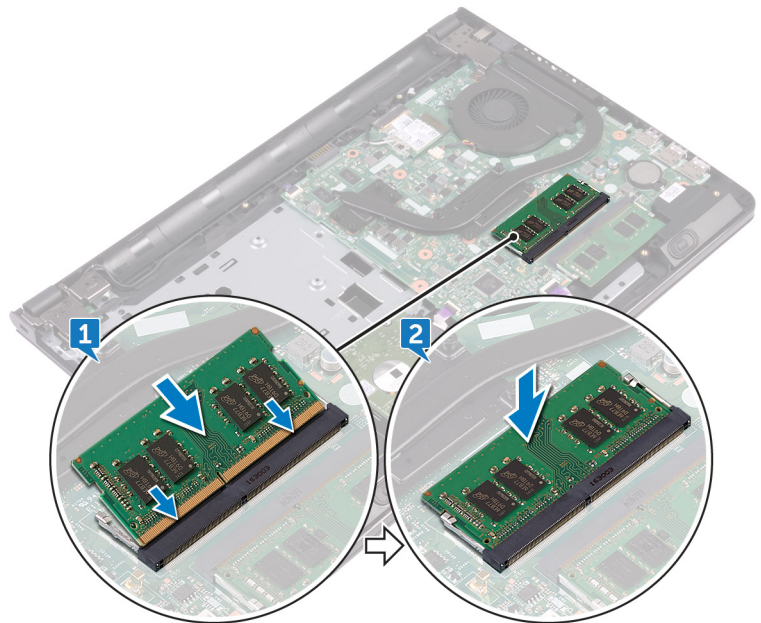
החזרת מודולי הזיכרון למקומם

הערה לפני תחילת העבודה על חלקיו הפנימיים של המחשב, קרא את מידע הבטיחות שצורף למחשב ופעל על פי השלבים המפורטים בסעיף לפני העבודה על חלקיו הפנימיים של המחשב. לאחר העבודה על חלקיו הפנימיים של המחשב, בצע את ההוראות בסעיף לאחר העבודה על חלקיו הפנימיים של המחשב. לקבלת מידע נוסף על נוהלי בטיחות מומלצים, עיין בדף הבית של התאימות לתקינה בכתובת www.dell.com/regulatory_compliance.

הליך

1. ישר את החרוץ שבמודול הזיכרון עם הלשונית שבחרוץ מודול הזיכרון והחלק אותו בחוזקה לתוך החרוץ בזווית.
2. לחץ על מודול הזיכרון כלפי מטה עד שיינעל במקומו בנקישה.

הערה אם אינך שומע את הנקישה, הסר את מודול הזיכרון והתקן אותו חזרה.



דרישות לאחר התהליך

1. בצע את ההליך משלב 2 עד שלב 8 בסעיף "החזרת כיסוי הבסיס למקומו".
2. החזר את המקלדת למקומה.
3. בצע את ההליך משלב 4 עד שלב 5 בסעיף "החזרת הכונן האופטי למקומו".
4. החזר את הסוללה למקומה.

הסרת כרטיס האלחוט

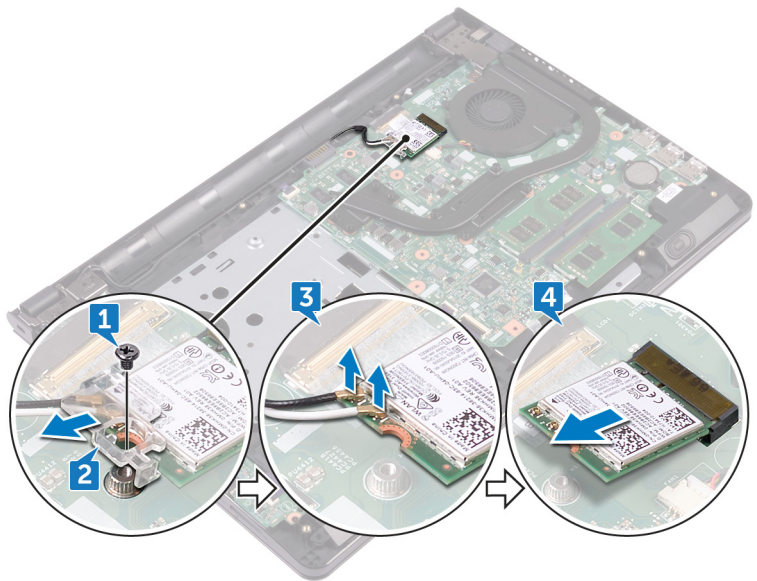
הערה לפני תחילת העבודה על חלקיו הפנימיים של המחשב, קרא את מידע הבטיחות שצורף למחשב ופעל על פי השלבים המפורטים בסעיף לפני העבודה על חלקיו הפנימיים של המחשב. לאחר העבודה על חלקיו הפנימיים של המחשב, בצע את ההוראות בסעיף לאחר העבודה על חלקיו הפנימיים של המחשב. לקבלת מידע נוסף על נוהלי בטיחות מומלצים, עיין בדף הבית של התאימות לתקינה בכתובת www.dell.com/regulatory_compliance.

תנאים מוקדמים

1. הסר את הסוללה.
2. בצע את ההליך משלב 1 עד שלב 3 בסעיף "הסרת הכונן האופטי".
3. הסר את המקלדת.
4. בצע את ההליך משלב 1 עד שלב 7 בסעיף "הסרת כיסוי הבסיס".

הליך

1. הסר את הבורג (M2x3) שמהדק את תושבת כרטיס האלחוט לכרטיס האלחוט וללוח המערכת.
2. הסר את תושבת כרטיס האלחוט מכרטיס האלחוט.
3. נתק את כבלי האנטנה מכרטיס האלחוט.
4. החלק והוצא את כרטיס האלחוט מחריץ כרטיס האלחוט.



החזרת כרטיס האלחוט למקומו

הערה לפני תחילת העבודה על חלקיו הפנימיים של המחשב, קרא את מידע הבטיחות שצורף למחשב ופעל על פי השלבים המפורטים בסעיף לפני העבודה על חלקיו הפנימיים של המחשב. לאחר העבודה על חלקיו הפנימיים של המחשב, בצע את ההוראות בסעיף לאחר העבודה על חלקיו הפנימיים של המחשב. לקבלת מידע נוסף על נוהלי בטיחות מומלצים, עיין בדף הבית של התאימות לתקינה בכתובת www.dell.com/regulatory_compliance.

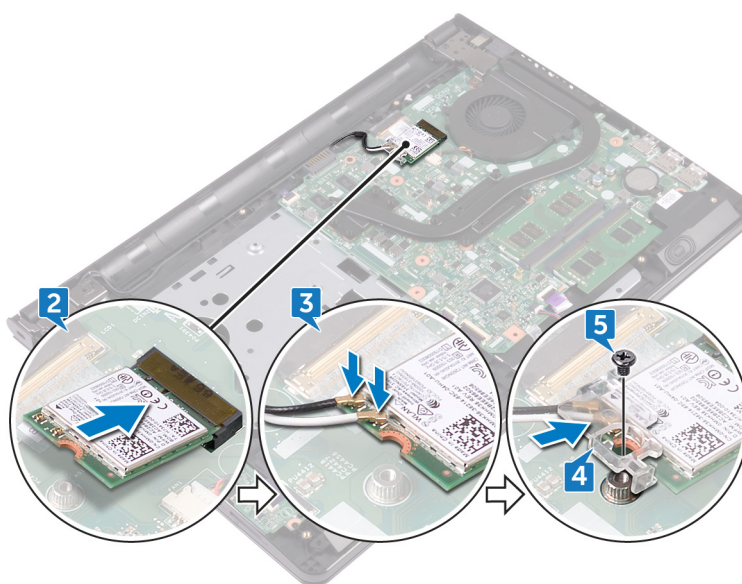
הליך

התראה כדי למנוע פגיעה בכרטיס האלחוט, אל תניח כבלים מתחתיו.

1. ישר את חריץ בכרטיס האלחוט עם הלשונית שבחריץ כרטיס האלחוט.
 2. החלק את כרטיס האלחוט בזווית לתוך חריץ כרטיס האלחוט.
 3. חבר את כבלי האנטנה לכרטיס האלחוט.
- הטבלה הבאה מספקת את סכמת הצבעים של כבלי האנטנה עבור כרטיס האלחוט שנתמך על-ידי המחשב:

טבלה 2. סכמת הצבעים של כבלי האנטנה

מחברים בכרטיס האלחוט	צבע כבל האנטנה
עזר (משולש שחור)	שחור
ראשי (משולש לבן)	לבן



4. ישר את חור הבורג שבתושבת כרטיס האלחוט עם חור הבורג שבכרטיס האלחוט ולוח המערכת.
5. הברג חזרה את הבורג (M2x3) שמהדק את תושבת כרטיס האלחוט לכרטיס האלחוט וללוח המערכת.

דרישות לאחר התהליך

1. בצע את ההליך משלב 2 עד שלב 8 בסעיף "החזרת כיסוי הבסיס למקומו".
2. החזר את המקלדת למקומה.
3. בצע את ההליך משלב 4 עד שלב 5 בסעיף "החזרת הכונן האופטי למקומו".

4. החזר את הסוללה למקומה.

הסרת לוח לחצן ההפעלה

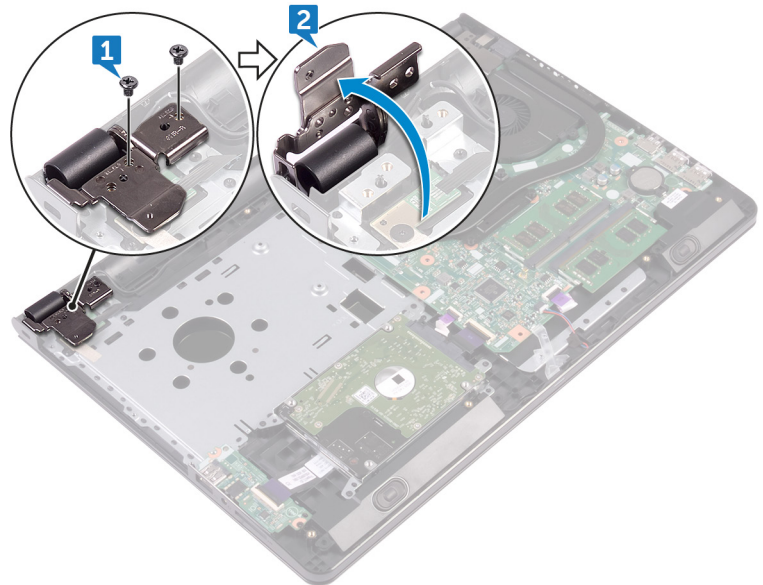
הערה לפני תחילת העבודה על חלקיו הפנימיים של המחשב, קרא את מידע הבטיחות שצורף למחשב ופעל על פי השלבים המפורטים בסעיף לפני העבודה על חלקיו הפנימיים של המחשב. לאחר העבודה על חלקיו הפנימיים של המחשב, בצע את ההוראות בסעיף לאחר העבודה על חלקיו הפנימיים של המחשב. לקבלת מידע נוסף על נוהלי בטיחות מומלצים, עיין בדף הבית של התאימות לתקינה בכתובת www.dell.com/regulatory_compliance.

תנאים מוקדמים

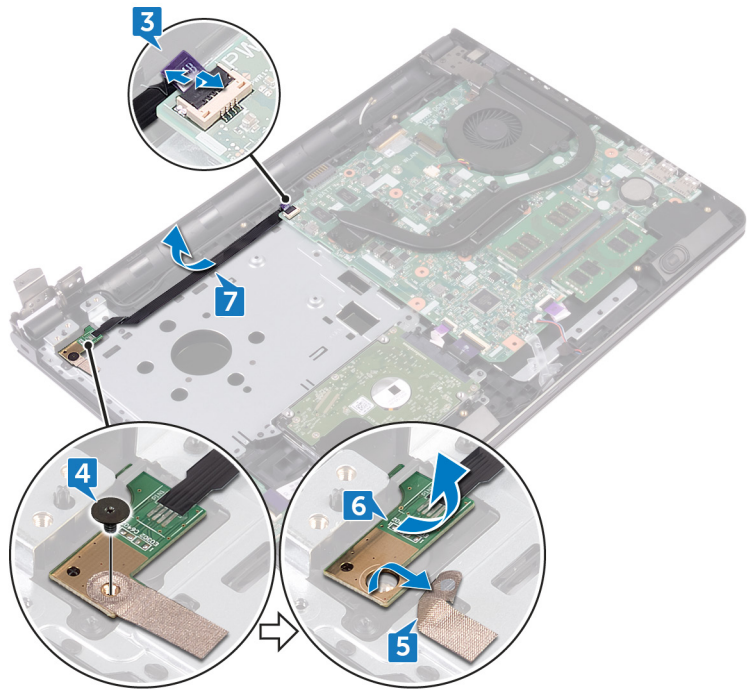
1. הסר את הסוללה.
2. בצע את ההליך משלב 1 עד שלב 3 בסעיף "הסרת הכונן האופטי".
3. הסר את המקלדת.
4. בצע את ההליך משלב 1 עד שלב 7 בסעיף "הסרת כיסוי הבסיס".

הליך

1. הסר את שני הברגים (M2.5x8) שמהדקים את ציר הצג למכלול משענת כף היד.
2. פתח את הציר בזווית של 90 מעלות.



3. הרם את התפס ונתק את כבל לוח לחצן ההפעלה מלוח המערכת.
4. הסר את הבורג (M2x2) שמהדק את לוח לחצן ההפעלה למכלול משענת כף היד.
5. קלף את סרט ההדבקה שמהדק את לוח לחצן ההפעלה למכלול משענת כף היד.
6. החלק והסר את לוח לחצן ההפעלה מהלשונית שעל מכלול משענת כף היד.
7. רשום את ניתוב הכבל של לוח לחצן ההפעלה ומשוך והפרד אותו ממכלול משענת כף היד.



החזרת לוח לחצן ההפעלה למקומו

הערה לפני תחילת העבודה על חלקיו הפנימיים של המחשב, קרא את מידע הבטיחות שצורף למחשב ופעל על פי השלבים המפורטים בסעיף לפני העבודה על חלקיו הפנימיים של המחשב. לאחר העבודה על חלקיו הפנימיים של המחשב, בצע את ההוראות בסעיף לאחר העבודה על חלקיו הפנימיים של המחשב. לקבלת מידע נוסף על נוהלי בטיחות מומלצים, עיין בדף הבית של התאימות לתקינה בכתובת www.dell.com/regulatory_compliance.

הליך

1. החלק את לוח לחצן ההפעלה מתחת ללשונית שבמשענת כף היד ויישר את חור הבורג בלוח לחצן ההפעלה עם חור הבורג במשענת כף היד.
2. הברג חזרה את הבורג (M2x2) שמהדק את לוח לחצן ההפעלה למכלול משענת כף היד.
3. הצמד את סרט ההדבקה שמהדק את לוח לחצן ההפעלה למכלול משענת כף היד.
4. נתב את הכבל של לוח לחצן ההפעלה דרך החריץ שבמכלול משענת כף היד.
5. החלק את כבל לוח לחצן ההפעלה לתוך המחבר שלו בלוח המערכת, ולחץ כלפי מטה על התפס כדי להדק את הכבל.
6. סגור את צירי הצג.
7. ישר את חורי הברגים שבצירי הצג עם חורי הברגים שבמכלול משענת כף היד.
8. הברג חזרה את שני הברגים (M2.5x8) שמהדקים את צירי הצג למכלול משענת כף היד.

דרישות לאחר התהליך

1. בצע את ההליך משלב 2 עד שלב 8 בסעיף "החזרת כיסוי הבסיס למקומו".
2. החזר את [המקלדת](#) למקומה.
3. בצע את ההליך משלב 4 עד שלב 5 בסעיף "החזרת הכונן האופטי למקומו".
4. החזר את [הסוללה](#) למקומה.

הסרת הרמקולים

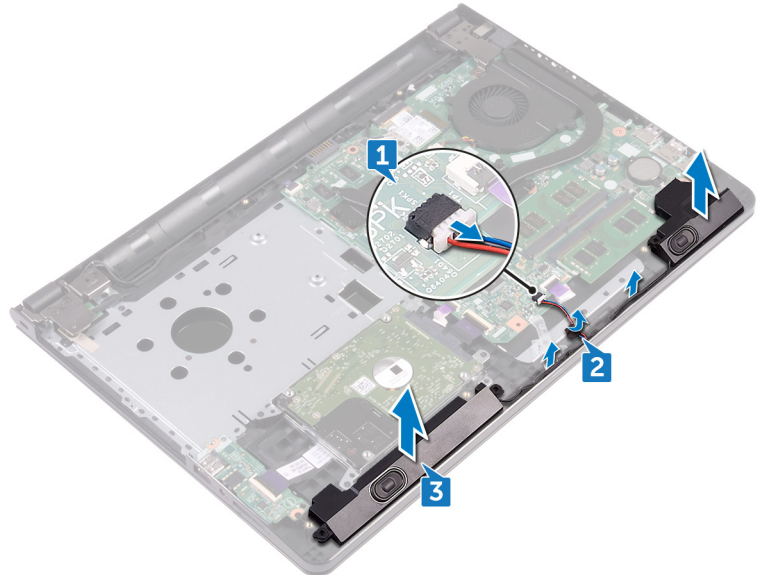
הערה לפני תחילת העבודה על חלקיו הפנימיים של המחשב, קרא את מידע הבטיחות שצורף למחשב ופעל על פי השלבים המפורטים בסעיף לפני העבודה על חלקיו הפנימיים של המחשב. לאחר העבודה על חלקיו הפנימיים של המחשב, בצע את ההוראות בסעיף לאחר העבודה על חלקיו הפנימיים של המחשב. לקבלת מידע נוסף על נוהלי בטיחות מומלצים, עיין בדף הבית של התאימות לתקינה בכתובת www.dell.com/regulatory_compliance.

תנאים מוקדמים

1. הסר את הסוללה.
2. בצע את ההליך משלב 1 עד שלב 3 בסעיף "הסרת הכונן האופטי".
3. הסר את המקלדת.
4. בצע את ההליך משלב 1 עד שלב 7 בסעיף "הסרת כיסוי הבסיס".

הליך

1. נתק את כבל הרמקול מלוח המערכת.
 2. משוך והפרד את הסרט שמהדק את כבל הרמקול למכלול משענת כף היד.
 3. רשום את ניתוב כבל הרמקול והרם את הרמקולים עם כבל הרמקול ממכלול משענת כף היד.
- הערה** רשום את המיקום של לולאות הגומי לפני הרמת הרמקול.



החזרת הרמקולים למקומם

הערה לפני תחילת העבודה על חלקיו הפנימיים של המחשב, קרא את מידע הבטיחות שצורף למחשב ופעל על פי השלבים המפורטים בסעיף לפני העבודה על חלקיו הפנימיים של המחשב. לאחר העבודה על חלקיו הפנימיים של המחשב, בצע את ההוראות בסעיף לאחר העבודה על חלקיו הפנימיים של המחשב. לקבלת מידע נוסף על נוהלי בטיחות מומלצים, עיין בדף הבית של התאימות לתקינה בכתובת www.dell.com/regulatory_compliance.

הליך

הערה לולאות הגומי עלולות להתחמם בעת החלפת הרמקול. וודא שלולאות הגומי נמצאים במקומם לאחר הכנסת הרמקול ללוח המערכת.

1. ישר את הרמקולים באמצעות בליטות היישור שבמכלול משענת כף היד והכנס את הרמקולים למקומם בנקישה.
2. נתב את כבל הרמקולים דרך מכווני הניתוב במכלול משענת כף היד.
3. חבר את כבל הרמקול ללוח המערכת.
4. הצמד את הסרט שמהדק את כבל הרמקול למכלול משענת כף היד.

דרישות לאחר התהליך

1. בצע את ההליך משלב 2 עד שלב 8 בסעיף "החזרת כיסוי הבסיס למקומו".
2. החזר את המקלדת למקומה.
3. בצע את ההליך משלב 4 עד שלב 5 בסעיף "החזרת הכונן האופטי למקומו".
4. החזר את הסוללה למקומה.

הסרת לוח הקלט/פלט

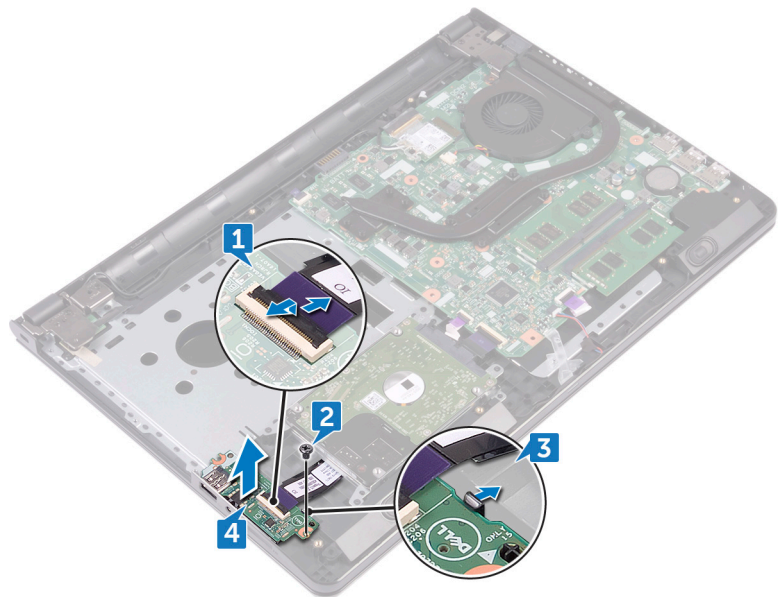
הערה לפני תחילת העבודה על חלקיו הפנימיים של המחשב, קרא את מידע הבטיחות שצורף למחשב ופעל על פי השלבים המפורטים בסעיף לפני העבודה על חלקיו הפנימיים של המחשב. לאחר העבודה על חלקיו הפנימיים של המחשב, בצע את ההוראות בסעיף לאחר העבודה על חלקיו הפנימיים של המחשב. לקבלת מידע נוסף על נוהלי בטיחות מומלצים, עיין בדף הבית של התאימות לתקינה בכתובת www.dell.com/regulatory_compliance.

תנאים מוקדמים

1. הסר את הסוללה.
2. בצע את ההליך משלב 1 עד שלב 3 בסעיף "הסרת הכונן האופטי".
3. הסר את המקלדת.
4. בצע את ההליך משלב 1 עד שלב 7 בסעיף "הסרת כיסוי הבסיס".

הליך

1. הרם את התפס ונתק את כבל לוח הקלט/פלט מלוח הקלט/פלט.
2. הסר את הבורג (M2x3) שמהדק את לוח הקלט/פלט ממכלול משענת כף היד.
3. לחץ על לשונית ההידוק כדי לשחרר את לוח הקלט/פלט ממכלול משענת כף היד.
4. הרם והוצא את לוח הקלט/פלט ממכלול משענת כף היד.



החזרת לוח הקלט/פלט למקומו

הערה לפני תחילת העבודה על חלקיו הפנימיים של המחשב, קרא את מידע הבטיחות שצורף למחשב ופעל על פי השלבים המפורטים בסעיף לפני העבודה על חלקיו הפנימיים של המחשב. לאחר העבודה על חלקיו הפנימיים של המחשב, בצע את ההוראות בסעיף לאחר העבודה על חלקיו הפנימיים של המחשב. לקבלת מידע נוסף על נוהלי בטיחות מומלצים, עיין בדף הבית של התאימות לתקינה בכתובת www.dell.com/regulatory_compliance.

הליך

1. בעזרת בליטות היישור, הנח את לוח הקלט/פלט על מכלול משענת כף היד והכנס את לוח הקלט/פלט למקומו.
2. החלק את כבל לוח הקלט/פלט לתוך המחבר שלו ולחץ על התפס כדי להדק את הכבל במקומו.
3. הברג חזרה את הבורג (M2x3) שמהדק את לוח הקלט/פלט למכלול משענת כף היד.

דרישות לאחר התהליך

1. בצע את ההליך משלב 2 עד שלב 8 בסעיף "החזרת כיסוי הבסיס למקומו".
2. החזר את המקלדת למקומה.
3. בצע את ההליך משלב 4 עד שלב 5 בסעיף "החזרת הכונן האופטי למקומו".
4. החזר את הסוללה למקומה.

הסרת סוללת המטבע

הערה לפני תחילת העבודה על חלקיו הפנימיים של המחשב, קרא את מידע הבטיחות שצורף למחשב ופעל על פי השלבים המפורטים בסעיף לפני העבודה על חלקיו הפנימיים של המחשב. לאחר העבודה על חלקיו הפנימיים של המחשב, בצע את ההוראות בסעיף לאחר העבודה על חלקיו הפנימיים של המחשב. לקבלת מידע נוסף על נוהלי בטיחות מומלצים, עיין בדף הבית של התאימות לתקינה בכתובת www.dell.com/regulatory_compliance.

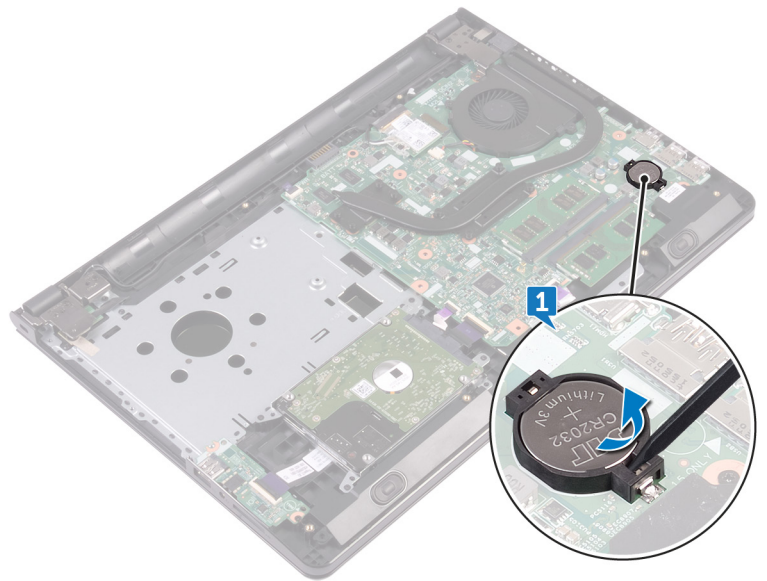
התראה הסרת סוללת המטבע מאפסת את ההגדרות של תוכנית התקנת ה-BIOS להגדרות ברירת מחדל. מומלץ לשים לב מהן ההגדרות של תוכנת התקנת ה-BIOS הקיימות לפני הוצאת סוללת המטבע.

תנאים מוקדמים

1. הסר את הסוללה.
2. בצע את ההליך משלב 1 עד שלב 3 בסעיף "הסרת הכונן האופטי".
3. הסר את המקלדת.
4. בצע את ההליך משלב 1 עד שלב 7 בסעיף "הסרת כיסוי הבסיס".

הליך

בעזרת להב פלסטיק, הוצא בעדינות את סוללת המטבע מתוך שקע הסוללה.



החזרת סוללת המטבע למקומה

הערה לפני תחילת העבודה על חלקיו הפנימיים של המחשב, קרא את מידע הבטיחות שצורף למחשב ופעל על פי השלבים המפורטים בסעיף לפני העבודה על חלקיו הפנימיים של המחשב. לאחר העבודה על חלקיו הפנימיים של המחשב, בצע את ההוראות בסעיף לאחר העבודה על חלקיו הפנימיים של המחשב. לקבלת מידע נוסף על נוהלי בטיחות מומלצים, עיין בדף הבית של התאימות לתקינה בכתובת www.dell.com/regulatory_compliance.

הליך

אחוז את סוללת המטבע כאשר הצד החיובי כלפי מעלה והכנס אותה בנקישה לתוך שקע הסוללה.

דרישות לאחר התהליך

1. בצע את ההליך משלב 2 עד שלב 8 בסעיף "החזרת כיסוי הבסיס למקומו".
2. החזר את המקלדת למקומה.
3. בצע את ההליך משלב 4 עד שלב 5 בסעיף "החזרת הכונן האופטי למקומו".
4. החזר את הסוללה למקומה.

הסרת גוף הקירור

הערה לפני תחילת העבודה על חלקיו הפנימיים של המחשב, קרא את מידע הבטיחות שצורף למחשב ופעל על פי השלבים המפורטים בסעיף לפני העבודה על חלקיו הפנימיים של המחשב. לאחר העבודה על חלקיו הפנימיים של המחשב, בצע את ההוראות בסעיף לאחר העבודה על חלקיו הפנימיים של המחשב. לקבלת מידע נוסף על נוהלי בטיחות מומלצים, עיין בדף הבית של התאימות לתקינה בכתובת www.dell.com/regulatory_compliance.

הערה גוף הקירור עשוי להתחמם מאוד במהלך פעולה רגילה. המתן מספיק זמן עד שגוף הקירור יתקרר לפני שתיגע בו.

התראה לקירור מרבי של המעבד, אין לגעת באזורים מעבירי החום בגוף הקירור. השמן שנמצא על העור עלול להפחית את יכולת העברת החום של המשחה התרמית.

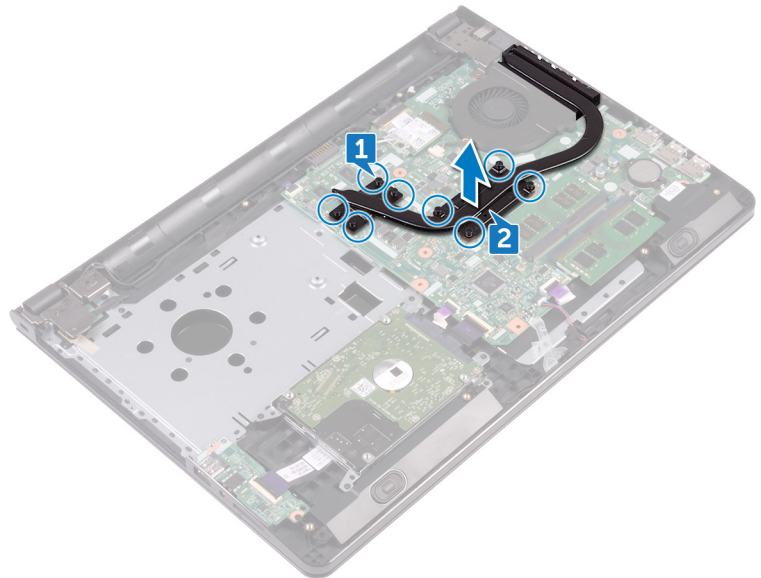
תנאים מוקדמים

1. הסר את הסוללה.
2. בצע את ההליך משלב 1 עד שלב 3 בסעיף "הסרת הכונן האופטי".
3. הסר את המקלדת.
4. בצע את ההליך משלב 1 עד שלב 7 בסעיף "הסרת כיסוי הבסיס".

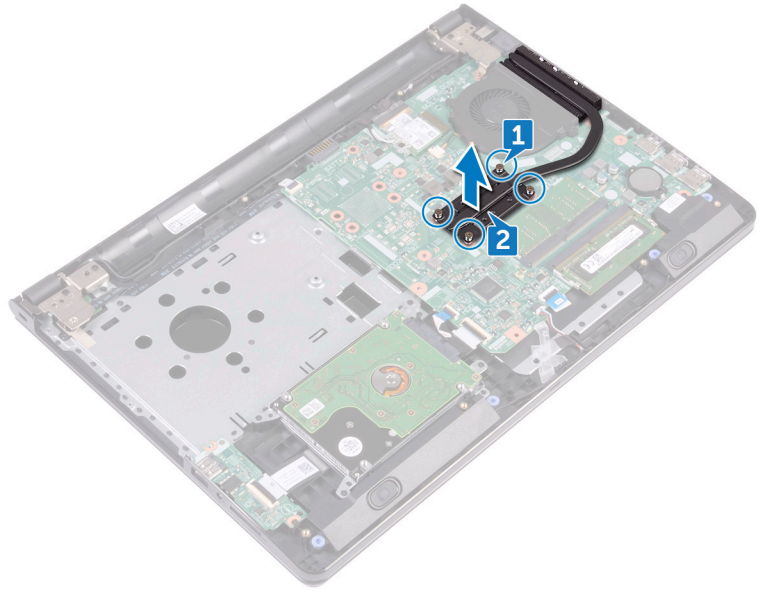
הליך

1. הסר את בורגי החיזוק שמהדקים את גוף הקירור ללוח המערכת.
2. הרם את גוף הקירור והוצא אותו מלוח המערכת.

מצורפים: שמונה ברגים



בנפרד: ארבעה ברגים



החזרת גוף הקירור למקומו

הערה לפני תחילת העבודה על חלקיו הפנימיים של המחשב, קרא את מידע הבטיחות שצורף למחשב ופעל על פי השלבים המפורטים בסעיף לפני העבודה על חלקיו הפנימיים של המחשב. לאחר העבודה על חלקיו הפנימיים של המחשב, בצע את ההוראות בסעיף לאחר העבודה על חלקיו הפנימיים של המחשב. לקבלת מידע נוסף על נוהלי בטיחות מומלצים, עיין בדף הבית של התאימות לתקינה בכתובת www.dell.com/regulatory_compliance.

התראה ישור לא נכון של גוף הקירור עלול לגרום נזק ללוח המערכת ולמעבד.

הערה אם אתה מחליף את לוח המערכת או את גוף הקירור, השתמש במשטח התרמי/דבק תרמי שבערכה כדי להבטיח מוליכות תרמית.

הליך

1. ישור את הברגים שבגוף הקירור עם חורי הברגים שבלוח המערכת.
2. הברג חזרה את בורגי החיזוק שמהדקים את גוף הקירור ללוח המערכת.

מצורפים: שמונה ברגים

בנפרד: ארבעה ברגים

דרישות לאחר התהליך

1. בצע את ההליך משלב 2 עד שלב 8 בסעיף "החזרת כיסוי הבסיס למקומו".
2. החזר את המקלדת למקומה.
3. בצע את ההליך משלב 4 עד שלב 5 בסעיף "החזרת הכונן האופטי למקומו".
4. החזר את הסוללה למקומה.

הסרת המאוורר

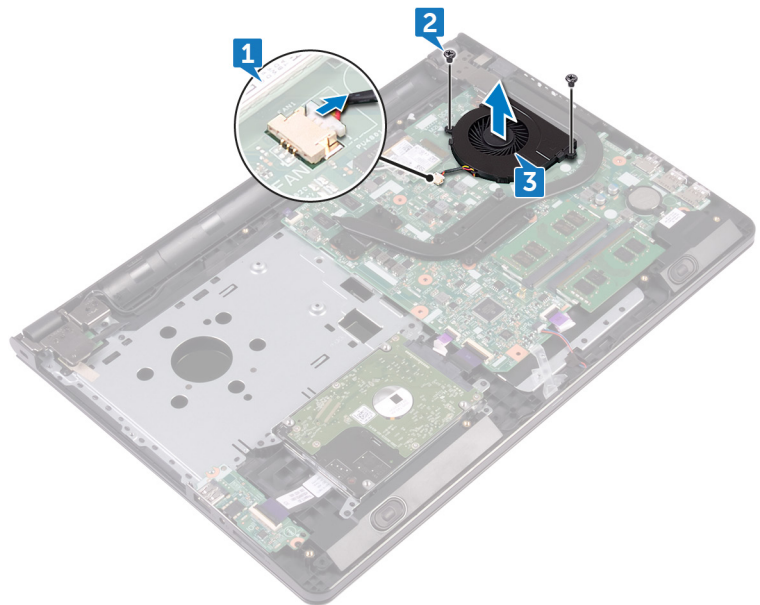
הערה לפני תחילת העבודה על חלקיו הפנימיים של המחשב, קרא את מידע הבטיחות שצורף למחשב ופעל על פי השלבים המפורטים בסעיף לפני העבודה על חלקיו הפנימיים של המחשב. לאחר העבודה על חלקיו הפנימיים של המחשב, בצע את ההוראות בסעיף לאחר העבודה על חלקיו הפנימיים של המחשב. לקבלת מידע נוסף על נוהלי בטיחות מומלצים, עיין בדף הבית של התאימות לתקינה בכתובת www.dell.com/regulatory_compliance.

תנאים מוקדמים

1. הסר את הסוללה.
2. בצע את ההליך משלב 1 עד שלב 3 בסעיף "הסרת הכונן האופטי".
3. הסר את המקלדת.
4. בצע את ההליך משלב 1 עד שלב 7 בסעיף "הסרת כיסוי הבסיס".

הליך

1. נתק את כבל המאוורר מלוח המערכת.
2. הסר את שני הברגים (M2x5) שמהדקים את המאוורר ממכלול משענת כף היד.
3. הרם והוצא את המאוורר ממכלול משענת כף היד.



החזרת המאוורר למקומו

הערה לפני תחילת העבודה על חלקיו הפנימיים של המחשב, קרא את מידע הבטיחות שצורף למחשב ופעל על פי השלבים המפורטים בסעיף לפני העבודה על חלקיו הפנימיים של המחשב. לאחר העבודה על חלקיו הפנימיים של המחשב, בצע את ההוראות בסעיף לאחר העבודה על חלקיו הפנימיים של המחשב. לקבלת מידע נוסף על נוהלי בטיחות מומלצים, עיין בדף הבית של התאימות לתקינה בכתובת www.dell.com/regulatory_compliance.

הליך

1. הנח את המאוורר על מכלול משענת כף היד.
2. ישר את חורי הברגים שבמאוורר עם חורי הברגים שבמכלול משענת כף היד.
3. הברג חזרה את שני הברגים (M2x5) שמהדקים את המאוורר ללוח המערכת.
4. חבר את כבל המאוורר ללוח המערכת.

דרישות לאחר התהליך

1. בצע את ההליך משלב 2 עד שלב 8 בסעיף "החזרת כיסוי הבסיס למקומו".
2. החזר את המקלדת למקומה.
3. בצע את ההליך משלב 4 עד שלב 5 בסעיף "החזרת הכונן האופטי למקומו".
4. החזר את הסוללה למקומה.

הסרת העדשה של נורית המצב

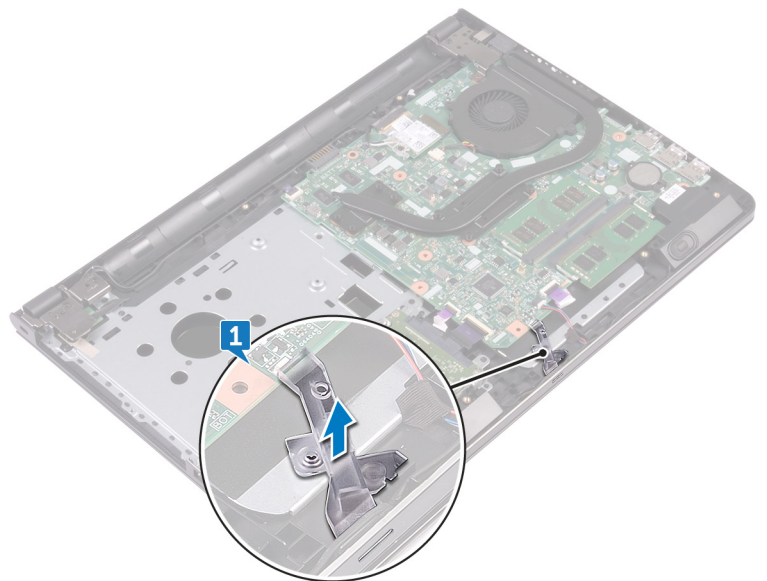
הערה לפני תחילת העבודה על חלקיו הפנימיים של המחשב, קרא את מידע הבטיחות שצורף למחשב ופעל על פי השלבים המפורטים בסעיף לפני העבודה על חלקיו הפנימיים של המחשב. לאחר העבודה על חלקיו הפנימיים של המחשב, בצע את ההוראות בסעיף לאחר העבודה על חלקיו הפנימיים של המחשב. לקבלת מידע נוסף על נוהלי בטיחות מומלצים, עיין בדף הבית של התאימות לתקינה בכתובת www.dell.com/regulatory_compliance.

תנאים מוקדמים

1. הסר את הסוללה.
2. בצע את ההליך משלב 1 עד שלב 3 בסעיף "הסרת הכונן האופטי".
3. הסר את המקלדת.
4. בצע את ההליך משלב 1 עד שלב 7 בסעיף "הסרת כיסוי הבסיס".

הליך

הסר את העדשה של נורית המצב מהמכונן שעל מכלול משענת כף היד.



החזרת העדשה של נורית המצב למקומה

הערה לפני תחילת העבודה על חלקיו הפנימיים של המחשב, קרא את מידע הבטיחות שצורף למחשב ופעל על פי השלבים המפורטים בסעיף לפני העבודה על חלקיו הפנימיים של המחשב. לאחר העבודה על חלקיו הפנימיים של המחשב, בצע את ההוראות בסעיף לאחר העבודה על חלקיו הפנימיים של המחשב. לקבלת מידע נוסף על נוהלי בטיחות מומלצים, עיין בדף הבית של התאימות לתקינה בכתובת www.dell.com/regulatory_compliance.

דרישות לאחר התהליך

1. בצע את ההליך משלב 2 עד שלב 8 בסעיף "החזרת כיסוי הבסיס למקומו".
2. החזר את המקלדת למקומה.
3. בצע את ההליך משלב 4 עד שלב 5 בסעיף "החזרת הכונן האופטי למקומו".
4. החזר את הסוללה למקומה.

הליך

ישר את העדשה של נורית המצב עם המכוון שעל מכלול משענת כף היד.

הסרת לוח המערכת

הערה לפני תחילת העבודה על חלקיו הפנימיים של המחשב, קרא את מידע הבטיחות שצורף למחשב ופעל על פי השלבים המפורטים בסעיף לפני העבודה על חלקיו הפנימיים של המחשב. לאחר העבודה על חלקיו הפנימיים של המחשב, בצע את ההוראות בסעיף לאחר העבודה על חלקיו הפנימיים של המחשב. לקבלת מידע נוסף על נוהלי בטיחות מומלצים, עיין בדף הבית של התאימות לתקינה בכתובת www.dell.com/regulatory_compliance.

הערה תג השירות של המחשב מאוחסן בלוח המערכת. עליך להזין את תג השירות בתוכנית התקנת ה-BIOS לאחר שתחזיר את לוח המערכת למקומו.

הערה החזרת לוח המערכת למקומו תבטל את השינויים שביצעת ב-BIOS באמצעות תוכנית ההתקנה. עליך לבצע את השינויים המתאימים שוב לאחר החזרת לוח המערכת.

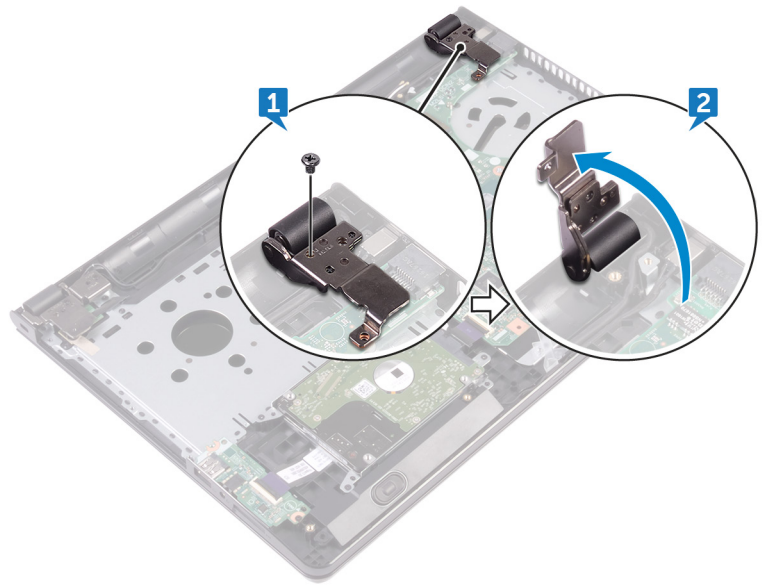
הערה לפני ניתוק הכבלים מלוח המערכת, שים לב למיקומם של המחברים, כדי שתוכל לחבר את הכבלים מחדש בצורה נכונה לאחר שתחזיר את לוח המערכת למקומו.

תנאים מוקדמים

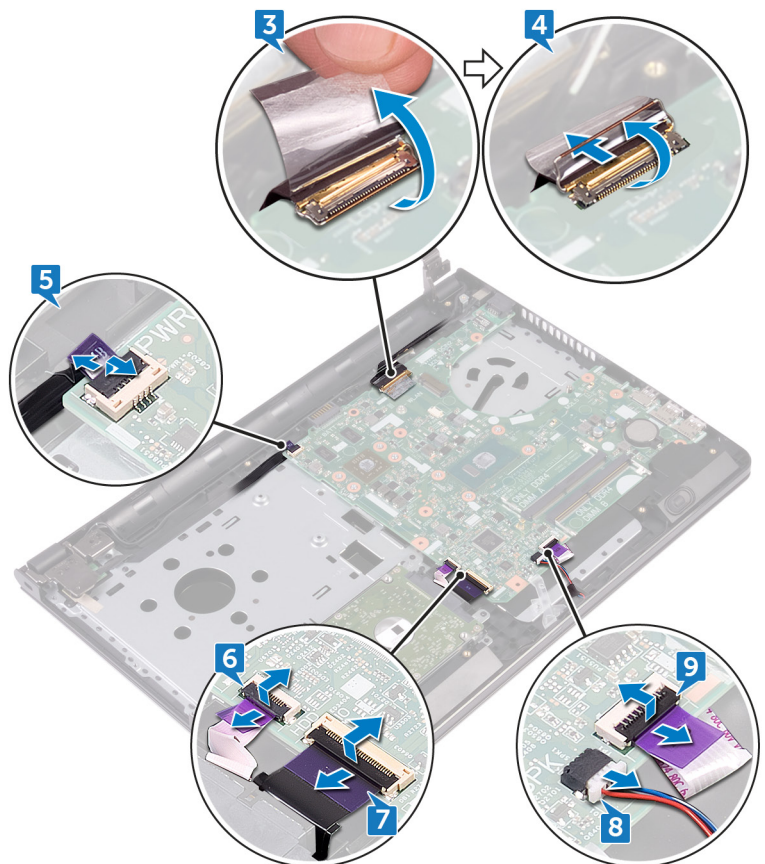
1. הסר את הסוללה.
2. בצע את ההליך משלב 1 עד שלב 3 בסעיף "הסרת הכונן האופטי".
3. הסר את המקלדת.
4. בצע את ההליך משלב 1 עד שלב 7 בסעיף "הסרת כיסוי הבסיס".
5. הסר את כרטיס האלחוט.
6. הסר את מודולי הזיכרון.
7. הסר את גוף הקירור.
8. הסר את המאורר.

הליך

1. הסר את הבורג (2.5x8) שמהדק את ציר הצג למכלול משענת כף היד. **הערה** הוראות אלו רלוונטיות רק למחשבים ניידים בעלי מסך שאינו מסך מגע.
2. פתח את הציר בזווית של 90 מעלות.

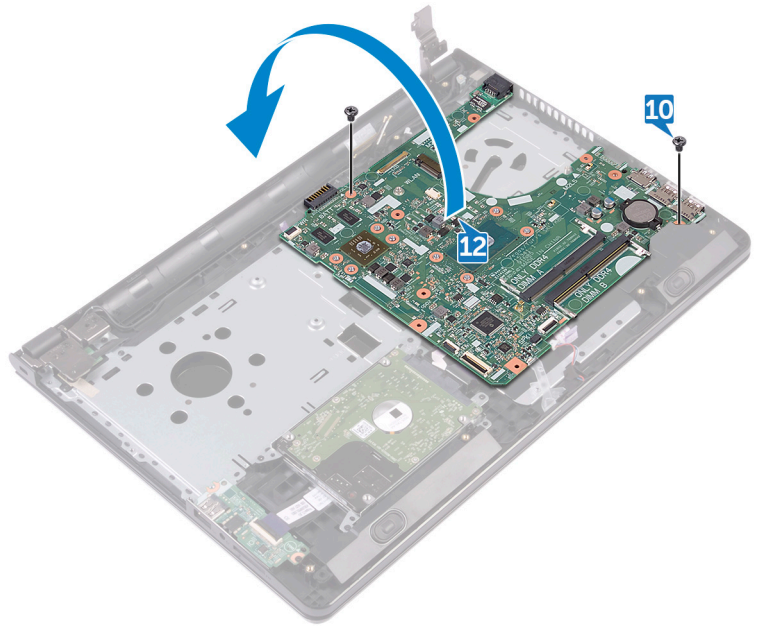


3. קלף את סרט ההדבקה שמהדק את כבל הצג ללוח המערכת.
4. פתח את התפס ונתק את כבל הצג מלוח המערכת.
5. הרם את התפס ונתק את כבל לוח לחצן ההפעלה מלוח המערכת.
6. הרם את התפס ונתק את כבל הכונן הקשיח מלוח המערכת.
7. פתח את התפס ונתק את כבל לוח הקלט/פלט מלוח המערכת.
8. נתק את כבל הרמקול מלוח המערכת.
9. הרם את התפס ונתק את כבל משטח המגע מלוח המערכת.

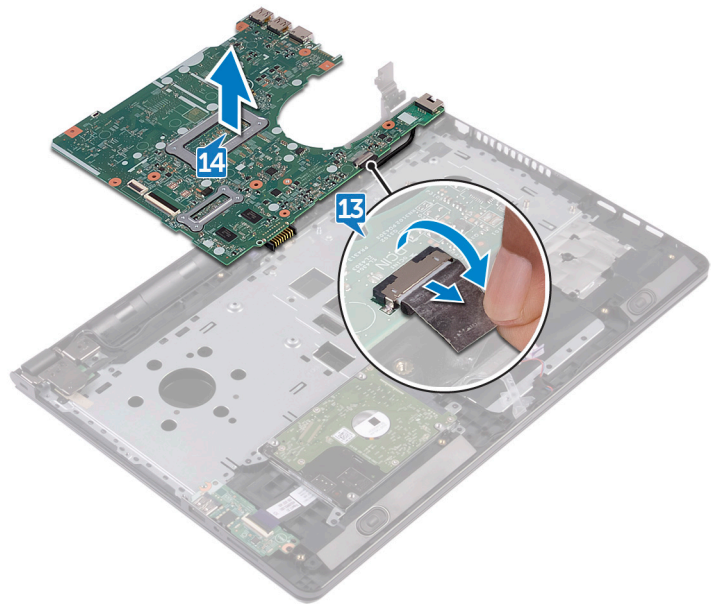


10. הסר את שני הברגים (M2x3) שמהדקים את לוח המערכת למכלול משענת כף היד.

11. שחרר בעדינות את היציאות שבלוח המערכת מהחריצים שבמכלול משענת כף היד.
12. הפוך בזהירות את לוח המערכת.



13. קלף את הסרט שמהדק את כבל יציאת מתאם החשמל ללוח המערכת ונתק את יציאת מתאם החשמל מלוח המערכת.
14. הרם והוצא את לוח המערכת ממכלול משענת כף היד.



החזרת לוח המערכת למקומו

הערה לפני תחילת העבודה על חלקיו הפנימיים של המחשב, קרא את מידע הבטיחות שצורף למחשב ופעל על פי השלבים המפורטים בסעיף לפני העבודה על חלקיו הפנימיים של המחשב. לאחר העבודה על חלקיו הפנימיים של המחשב, בצע את ההוראות בסעיף לאחר העבודה על חלקיו הפנימיים של המחשב. לקבלת מידע נוסף על נוהלי בטיחות מומלצים, עיין בדף הבית של התאימות לתקינה בכתובת www.dell.com/regulatory_compliance.

הערה תג השירות של המחשב מאוחסן בלוח המערכת. עליך להזיין את תג השירות בתוכנית התקנת ה-BIOS לאחר שתחזיר את לוח המערכת למקומו.

הערה החזרת לוח המערכת למקומו תבטל את השינויים שביצעת ב-BIOS באמצעות תוכנית ההתקנה. עליך לבצע את השינויים המתאימים שוב לאחר החזרת לוח המערכת.

הליך

1. חבר את כבל היציאה של מתאם החשמל ללוח המערכת.
2. הצמד את הסרט שמהדק את יציאת מתאם החשמל ללוח המערכת.
3. הפוך את לוח המערכת.
4. יישר את חורי ההברגה שבלוח המערכת למול חורי ההברגה במכלול משענת כף היד.
5. הברג חזרה את שני הברגים (M2x3) שמהדקים את לוח המערכת למכלול משענת כף היד.
6. חבר את כבל משטח המגע ולחץ על התפס כלפי מטה כדי להדק את הכבל.
7. חבר את כבל הרמקול ללוח המערכת.
8. חבר את כבל לוח הקלט/פלט ולחץ על התפס כלפי מטה כדי להדק את הכבל.
9. חבר את כבל הכונן הקשיח ולחץ על התפס כלפי מטה כדי להדק את הכבל.
10. חבר את הכבל של לוח לחצן ההפעלה ולחץ על התפס כלפי מטה כדי להדק את הכבל.
11. חבר את כבל הצג ולחץ על התפס כלפי מטה כדי להדק את הכבל.
12. הדבק את הסרט שמהדק את כבל התצוגה ללוח המערכת.
13. סגור את צירי הצג.
14. ישר את חורי הברגים שבצירי הצג עם חורי הברגים שבמכלול משענת כף היד.
15. **הערה** הוראות אלו רלוונטיות רק למחשבים ניידים בעלי מסך שאינו מסך מגע. הברג חזרה את הבורג (2.5x8) שמהדק את צירי הצג למכלול משענת כף היד.

דרישות לאחר התהליך

1. החזר את המאוורר למקומו.
2. החזר את גוף הקירור למקומו.
3. החזר את מודולי הזיכרון למקומם.
4. החזר את כרטיס האלחוט למקומו.
5. בצע את ההליך משלב 2 עד שלב 8 בסעיף "החזרת כיסוי הבסיס למקומו".
6. החזר את המקלדת למקומה.
7. בצע את ההליך משלב 4 עד שלב 5 בסעיף "החזרת הכונן האופטי למקומו".
8. החזר את הסוללה למקומה.

הסרת משטח המגע

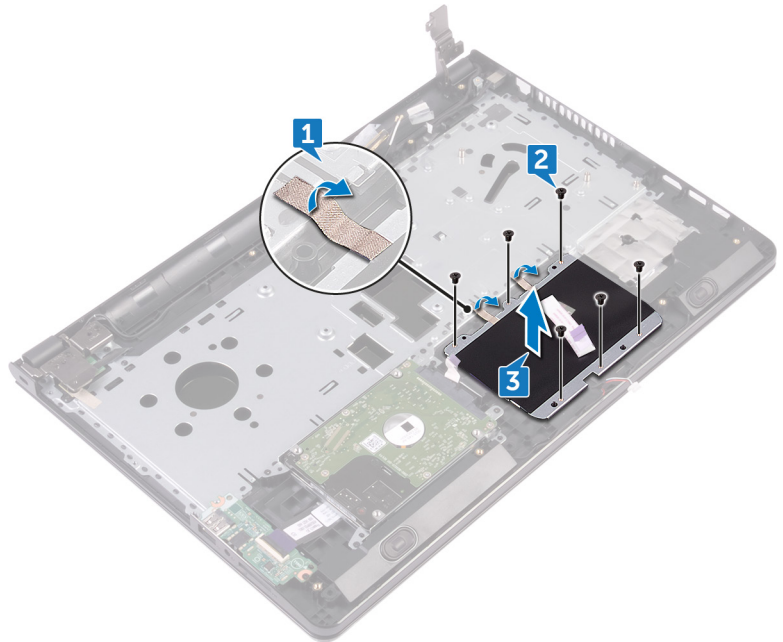
הערה לפני תחילת העבודה על חלקיו הפנימיים של המחשב, קרא את מידע הבטיחות שצורף למחשב ופעל על פי השלבים המפורטים בסעיף לפני העבודה על חלקיו הפנימיים של המחשב. לאחר העבודה על חלקיו הפנימיים של המחשב, בצע את ההוראות בסעיף לאחר העבודה על חלקיו הפנימיים של המחשב. לקבלת מידע נוסף על נוהלי בטיחות מומלצים, עיין בדף הבית של התאימות לתקינה בכתובת www.dell.com/regulatory_compliance.

תנאים מוקדמים

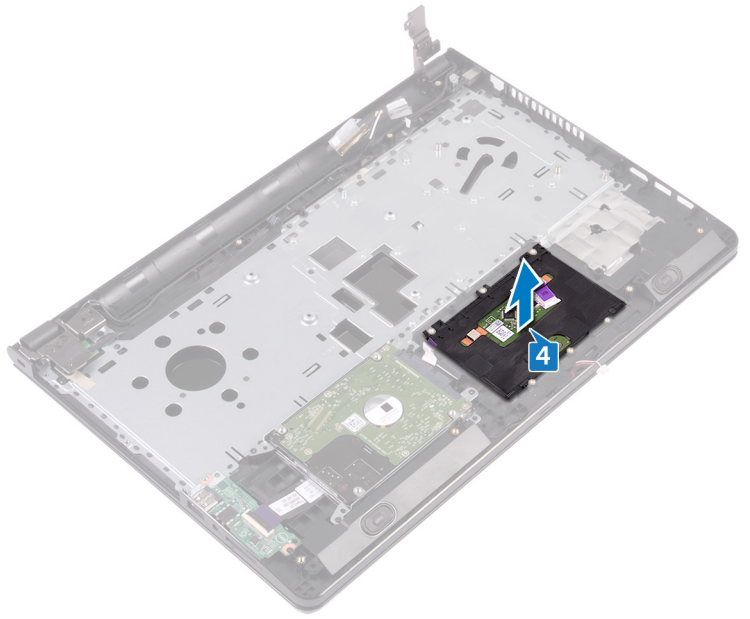
1. הסר את הסוללה.
2. בצע את ההליך משלב 1 עד שלב 3 בסעיף "הסרת הכונן האופטי".
3. הסר את המקלדת.
4. בצע את ההליך משלב 1 עד שלב 7 בסעיף "הסרת כיסוי הבסיס".
5. הסר את מודולי הזיכרון.
6. הסר את כרטיס האלחוט.
7. הסר את גוף הקירור.
8. הסר את המאורר.
9. הסר את לוח המערכת.

הליך

1. קלף את הסרט שמהדק את תושבת משטח המגע למכלול משענת כף היד.
2. הסר את ששת הברגים (M2x3) שמהדקים את תושבת משטח המגע למשטח המגע.
3. הרם והוצא את תושבת משטח המגע ממכלול משענת כף היד.



4. הרם והוצא את משטח המגע ממכלול משענת כף היד.



החזרת משטח המגע למקומו

הערה לפני תחילת העבודה על חלקיו הפנימיים של המחשב, קרא את מידע הבטיחות שצורף למחשב ופעל על פי השלבים המפורטים בסעיף לפני העבודה על חלקיו הפנימיים של המחשב. לאחר העבודה על חלקיו הפנימיים של המחשב, בצע את ההוראות בסעיף לאחר העבודה על חלקיו הפנימיים של המחשב. לקבלת מידע נוסף על נוהלי בטיחות מומלצים, עיין בדף הבית של התאימות לתקינה בכתובת www.dell.com/regulatory_compliance.

הליך

1. הנח את משטח המגע על מכלול משענת כף היד.
2. ישר את חורי הברגים של תושבת משטח המגע עם חורי הברגים שבמכלול משענת כף היד.
3. הברג חזרה את ששת הברגים (M2x3) שמהדקים את תושבת משטח המגע למשטח המגע.
4. הצמד את הסרט שמהדק את תושבת משטח המגע למכלול משענת כף היד.

דרישות לאחר התהליך

1. החזר את לוח המערכת למקומו.
2. החזר את המאוורר למקומו.
3. החזר את גוף הקירור למקומו.
4. החזר את כרטיס האלחוט למקומו.
5. החזר את מודולי הזיכרון למקומם.
6. בצע את ההליך משלב 2 עד שלב 8 בסעיף "החזרת כיסוי הבסיס למקומו".
7. החזר את המקלדת למקומה.
8. בצע את ההליך משלב 4 עד שלב 5 בסעיף "החזרת הכונן האופטי למקומו".
9. החזר את הסוללה למקומה.

הסרה של יציאת מחבר מתאם החשמל

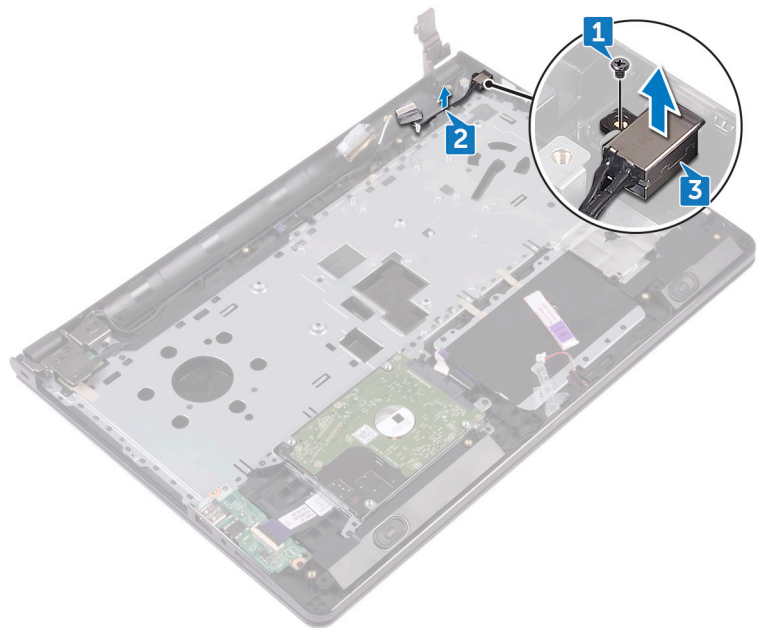
הערה לפני תחילת העבודה על חלקיו הפנימיים של המחשב, קרא את מידע הבטיחות שצורף למחשב ופעל על פי השלבים המפורטים בסעיף לפני העבודה על חלקיו הפנימיים של המחשב. לאחר העבודה על חלקיו הפנימיים של המחשב, בצע את ההוראות בסעיף לאחר העבודה על חלקיו הפנימיים של המחשב. לקבלת מידע נוסף על נוהלי בטיחות מומלצים, עיין בדף הבית של התאימות לתקינה בכתובת www.dell.com/regulatory_compliance.

תנאים מוקדמים

1. הסר את הסוללה.
2. בצע את ההליך משלב 1 עד שלב 3 בסעיף "הסרת הכונן האופטי".
3. הסר את המקלדת.
4. בצע את ההליך משלב 1 עד שלב 7 בסעיף "הסרת כיסוי הבסיס".
5. הסר את סוללת המטבע.
6. הסר את מודולי הזיכרון.
7. הסר את כרטיס האלחוט.
8. הסר את גוף הקירור.
9. הסר את המאוורר.
10. הסר את לוח המערכת.

הליך

1. הסר את הבורג (M2x3) שמהדק את יציאת מתאם החשמל למכלול משענת כף היד.
2. רשום את ניתוב כבל יציאת מתאם החשמל והסר את הכבל ממכווני הניתוב שלו.
3. הרם את יציאת מתאם החשמל והוצא אותה ממכלול משענת כף היד.



החזרת יציאת מתאם החשמל למקומה

הערה לפני תחילת העבודה על חלקיו הפנימיים של המחשב, קרא את מידע הבטיחות שצורף למחשב ופעל על פי השלבים המפורטים בסעיף לפני העבודה על חלקיו הפנימיים של המחשב. לאחר העבודה על חלקיו הפנימיים של המחשב, בצע את ההוראות בסעיף לאחר העבודה על חלקיו הפנימיים של המחשב. לקבלת מידע נוסף על נוהלי בטיחות מומלצים, עיין בדף הבית של התאימות לתקינה בכתובת www.dell.com/regulatory_compliance.

הליך

1. החלק את יציאת מתאם החשמל לתוך החרוץ שבמכלול משענת כף היד.
2. הברג חזרה את הבורג (M2x3) שמהדק את יציאת מתאם החשמל למכלול משענת כף היד.
3. נתב את כבל יציאת מתאם החשמל לאורך מכווני הניתוב שלו במכלול משענת כף היד.

דרישות לאחר התהליך

1. החזר את לוח המערכת למקומו.
2. החזר את המאוורר למקומו.
3. החזר את גוף הקירור למקומו.
4. החזר את כרטיס האלחוט למקומו.
5. החזר את מודולי הזיכרון למקומם.
6. החזר את סוללת המטבע למקומה.
7. בצע את ההליך משלב 2 עד שלב 8 בסעיף "החזרת כיסוי הבסיס למקומו".
8. החזר את המקלדת למקומה.
9. בצע את ההליך משלב 4 עד שלב 5 בסעיף "החזרת הכונן האופטי למקומו".
10. החזר את הסוללה למקומה.

הסרת מכלול הצג

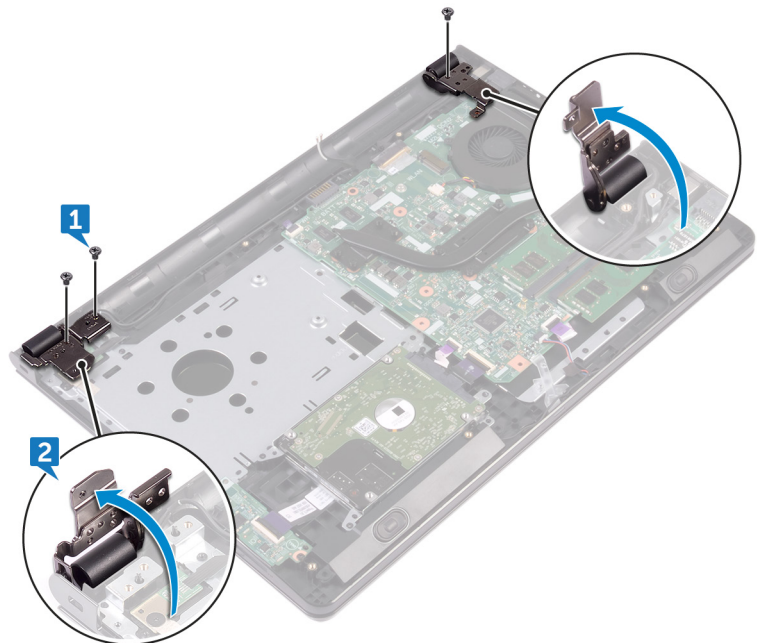
הערה לפני תחילת העבודה על חלקיו הפנימיים של המחשב, קרא את מידע הבטיחות שצורף למחשב ופעל על פי השלבים המפורטים בסעיף לפני העבודה על חלקיו הפנימיים של המחשב. לאחר העבודה על חלקיו הפנימיים של המחשב, בצע את ההוראות בסעיף לאחר העבודה על חלקיו הפנימיים של המחשב. לקבלת מידע נוסף על נוהלי בטיחות מומלצים, עיין בדף הבית של התאימות לתקינה בכתובת www.dell.com/regulatory_compliance.

תנאים מוקדמים

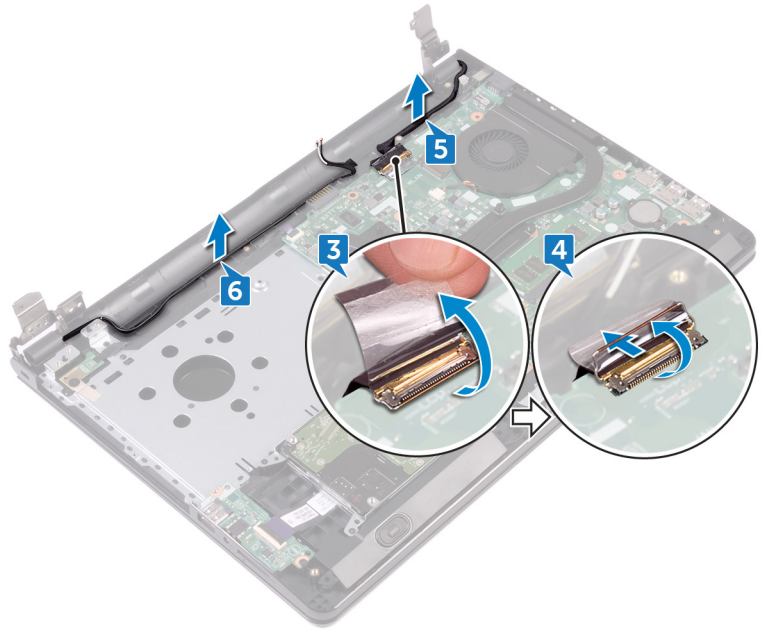
1. הסר את הסוללה.
2. בצע את ההליך משלב 1 עד שלב 3 בסעיף "הסרת הכונן האופטי".
3. הסר את המקלדת.
4. בצע את ההליך משלב 1 עד שלב 7 בסעיף "הסרת כיסוי הבסיס".
5. הסר את כרטיס האלחוט.

הליך

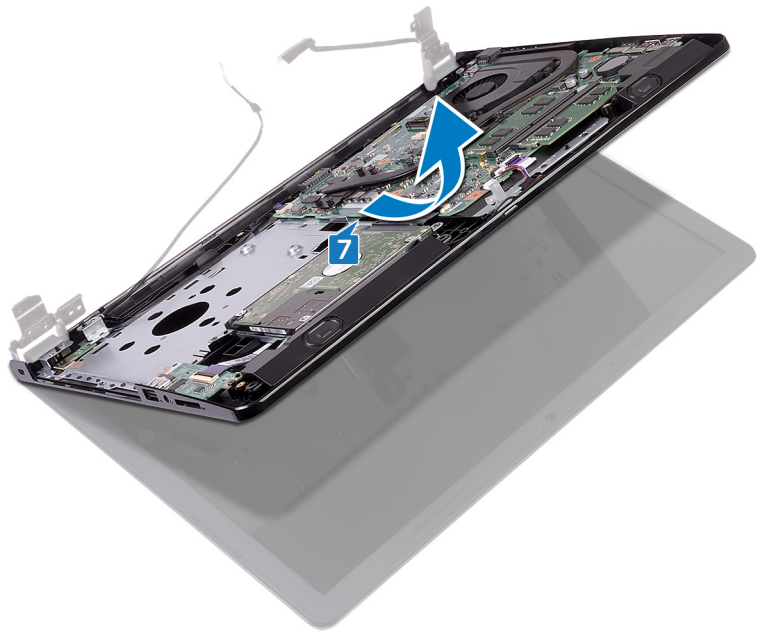
1. הסר את שלושת הברגים (2.5x8) שמהדקים את צירי הצג למכלול משענת כף היד.
2. פתח את צירי הצג בזווית של 90 מעלות.



3. משוך והפרד את הסרט שמהדק את כבל הצג למכלול משענת כף היד.
4. פתח את התפס ונתק את כבל הצג.
5. רשום את אופן הניתוב של כבל הצג והסר את כבל הצג ממכווני הניתוב שעל מכלול משענת כף היד.
6. רשום את ניתוב כבל האנטנה, והסר את הכבל ממכווני הניתוב שלו שעל מכלול משענת כף היד.



7. פתח את מכלול משענת כף היד בזווית והחלק אותו ממכלול הצג.





החזרת מכלול הצג למקומו

הערה לפני תחילת העבודה על חלקיו הפנימיים של המחשב, קרא את מידע הבטיחות שצורף למחשב ופעל על פי השלבים המפורטים בסעיף לפני העבודה על חלקיו הפנימיים של המחשב. לאחר העבודה על חלקיו הפנימיים של המחשב, בצע את ההוראות בסעיף לאחר העבודה על חלקיו הפנימיים של המחשב. לקבלת מידע נוסף על נוהלי בטיחות מומלצים, עיין בדף הבית של התאימות לתקינה בכתובת www.dell.com/regulatory_compliance.

הליך

1. הנח את מכלול הצג על משטח ישר ונקי.
2. הנח את מכלול משענת כף היד על מכלול הצג.
3. סגור את צירי הצג וישר את חורי הברגים שבצירי הצג עם חורי הברגים שבמכלול משענת כף היד.
4. הברג חזרה את שלושת הברגים (2.5x8) שמהדקים את צירי הצג למכלול משענת כף היד.
5. נתב את כבלי האנטנה דרך מכווני הניתוב שבמכלול משענת כף היד.
6. חבר את כבל הצג ולחץ על התפס כלפי מטה כדי להדק את הכבל.
7. נתב את כבל התצוגה דרך מכווני הניתוב במכלול משענת כף היד.
8. הצמד את הסרט שמהדק את כבל הצג למכלול משענת כף היד.
9. סגור את הצג והפוך את המחשב.

דרישות לאחר התהליך

1. החזר את כרטיס האלחוט למקומו.
2. בצע את ההליך משלב 2 עד שלב 8 בסעיף "החזרת כיסוי הבסיס למקומו".
3. החזר את המקלדת למקומה.
4. בצע את ההליך משלב 4 עד שלב 5 בסעיף "החזרת הכונן האופטי למקומו".
5. החזר את הסוללה למקומה.

הסרת מסגרת הצג

הערה לפני תחילת העבודה על חלקיו הפנימיים של המחשב, קרא את מידע הבטיחות שצורף למחשב ופעל על פי השלבים המפורטים בסעיף לפני העבודה על חלקיו הפנימיים של המחשב. לאחר העבודה על חלקיו הפנימיים של המחשב, בצע את ההוראות בסעיף לאחר העבודה על חלקיו הפנימיים של המחשב. לקבלת מידע נוסף על נוהלי בטיחות מומלצים, עיין בדף הבית של התאימות לתקינה בכתובת www.dell.com/regulatory_compliance.

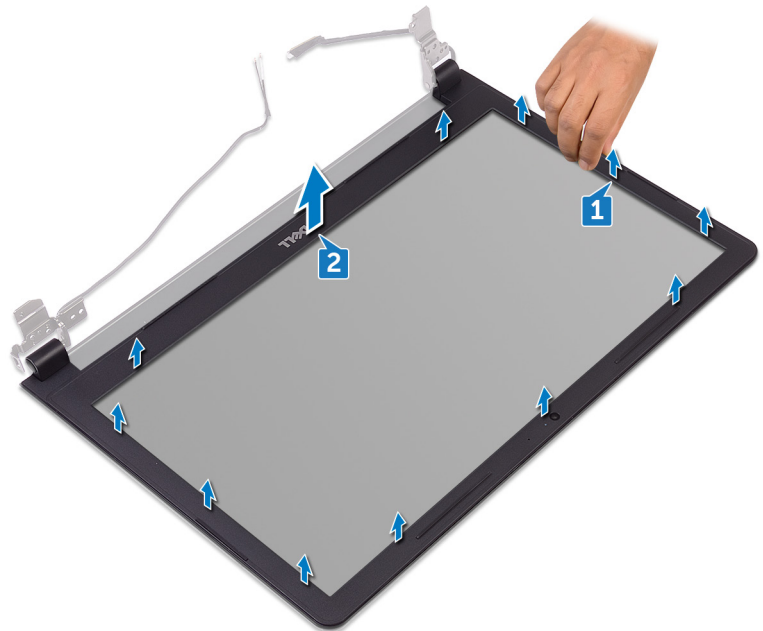
תנאים מוקדמים

הערה הוראות אלו רלוונטיות רק למחשבים ניידים בעלי מסך שאינו מסך מגע.

1. הסר את הסוללה.
2. בצע את ההליך משלב 1 עד שלב 3 בסעיף "הסרת הכונן האופטי".
3. הסר את המקלדת.
4. בצע את ההליך משלב 1 עד שלב 7 בסעיף "הסרת כיסוי הבסיס".
5. הסר את כרטיס האלחוט.
6. הסר את מכלול הצג.

הליך

1. בעזרת קצות האצבעות, שחרר בזהירות את השוליים הפנימיים של מסגרת הצג.



2. הסר את מסגרת הצג מהכיסוי האחורי של הצג וממכלול האנטנה.

החזרת מסגרת הצג למקומה

הערה לפני תחילת העבודה על חלקיו הפנימיים של המחשב, קרא את מידע הבטיחות שצורף למחשב ופעל על פי השלבים המפורטים בסעיף לפני העבודה על חלקיו הפנימיים של המחשב. לאחר העבודה על חלקיו הפנימיים של המחשב, בצע את ההוראות בסעיף לאחר העבודה על חלקיו הפנימיים של המחשב. לקבלת מידע נוסף על נוהלי בטיחות מומלצים, עיין בדף הבית של התאימות לתקינה בכתובת www.dell.com/regulatory_compliance.

הליך

ישר את מסגרת הצג כנגד הכיסוי האחורי של הצג והכנס בזהירות את מסגרת הצג למקומה, עד להישמע נקישה.

דרישות לאחר התהליך

1. החזר את מכלול הצג למקומו.
2. החזר את כרטיס האלחוט למקומו.
3. בצע את ההליך משלב 2 עד שלב 8 בסעיף "החזרת כיסוי הבסיס למקומו".
4. החזר את המקלדת למקומה.
5. בצע את ההליך משלב 4 עד שלב 5 בסעיף "החזרת הכונן האופטי למקומו".
6. החזר את הסוללה למקומה.

הסרת לוח הצג

הערה לפני תחילת העבודה על חלקיו הפנימיים של המחשב, קרא את מידע הבטיחות שצורף למחשב ופעל על פי השלבים המפורטים בסעיף לפני העבודה על חלקיו הפנימיים של המחשב. לאחר העבודה על חלקיו הפנימיים של המחשב, בצע את ההוראות בסעיף לאחר העבודה על חלקיו הפנימיים של המחשב. לקבלת מידע נוסף על נוהלי בטיחות מומלצים, עיין בדף הבית של התאימות לתקינה בכתובת www.dell.com/regulatory_compliance.

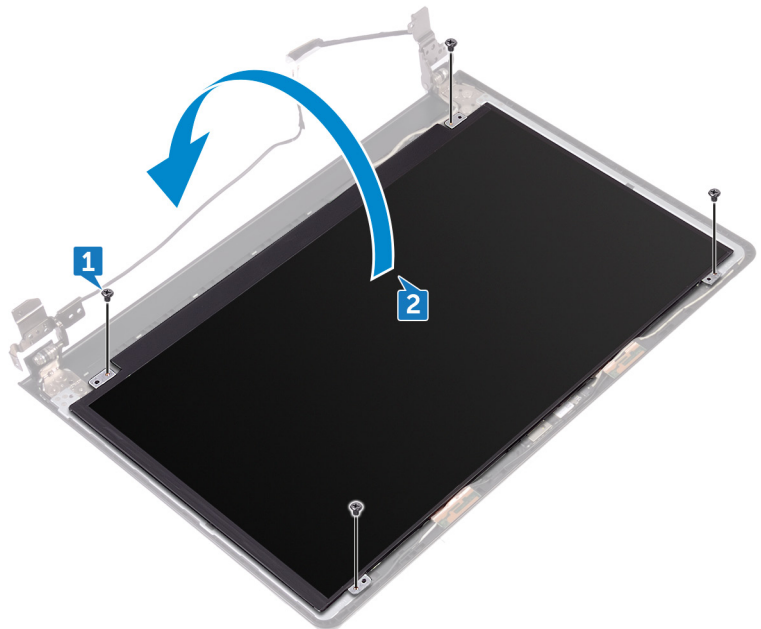
תנאים מוקדמים

הערה הוראות אלו רלוונטיות רק למחשבים ניידים בעלי מסך שאינו מסך מגע.

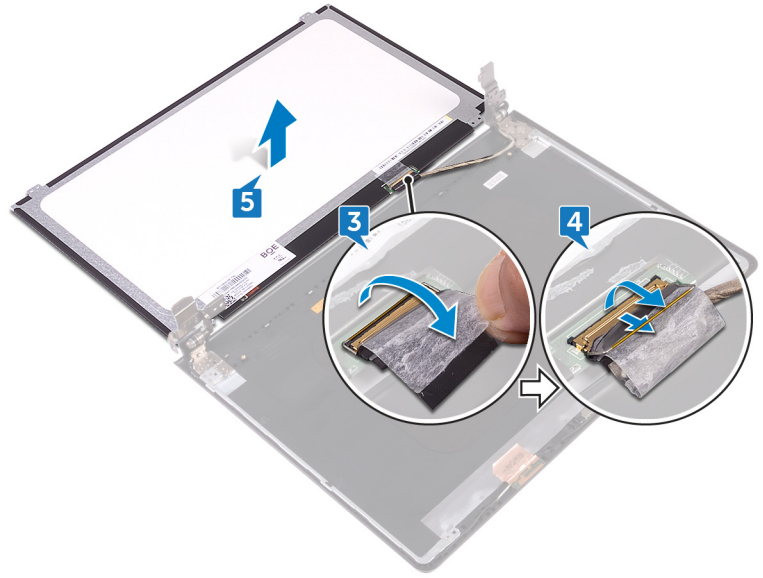
1. הסר את הסוללה.
2. בצע את ההליך משלב 1 עד שלב 3 בסעיף "הסרת הכונן האופטי".
3. הסר את המקלדת.
4. בצע את ההליך משלב 1 עד שלב 7 בסעיף "הסרת כיסוי הבסיס".
5. הסר את כרטיס האלחוט.
6. הסר את מכלול הצג.
7. הסר את מסגרת הצג.

הליך

1. הסר את ארבעת הברגים (M2x3) שמהדקים את לוח הצג לכיסוי האחורי של הצג ולמכלול האנטנה.
2. הרם את לוח הצג והפוך אותו.



3. קלף את סרט ההדבקה שמהדק את כבל הצג ללוח הצג.
4. הרם את התפס ונתק את כבל הצג מלוח הצג.
5. הרם את לוח הצג מהכיסוי האחורי של הצג וממכלול האנטנה.



החזרת לוח הצג למקומו

הערה לפני תחילת העבודה על חלקיו הפנימיים של המחשב, קרא את מידע הבטיחות שצורף למחשב ופעל על פי השלבים המפורטים בסעיף לפני העבודה על חלקיו הפנימיים של המחשב. לאחר העבודה על חלקיו הפנימיים של המחשב, בצע את ההוראות בסעיף לאחר העבודה על חלקיו הפנימיים של המחשב. לקבלת מידע נוסף על נוהלי בטיחות מומלצים, עיין בדף הבית של התאימות לתקינה בכתובת www.dell.com/regulatory_compliance.

דרישות לאחר התהליך

1. החזר את מסגרת הצג למקומה.
2. החזר את מכלול הצג למקומו.
3. החזר את כרטיס האלחוט למקומו.
4. בצע את ההליך משלב 2 עד שלב 8 בסעיף "החזרת כיסוי הבסיס למקומו".
5. החזר את המקלדת למקומה.
6. בצע את ההליך משלב 4 עד שלב 5 בסעיף "החזרת הכונן האופטי למקומו".
7. החזר את הסוללה למקומה.

הליך

1. החלק את כבל הצג לתוך המחבר שבלוח הצג וסגור את התפס כדי להדק את הכבל.
2. הדבק את הסרט שמהדק את כבל הצג ללוח הצג.
3. הפוך את לוח הצג והנח אותו על הכיסוי האחורי של הצג ומכלול האנטנה.
4. ישר את חורי הברגים שבלוח הצג עם חורי הברגים שבכיסוי האחורי של הצג ובמכלול האנטנה.
5. הברג חזרה את ארבעת הברגים (M2x3) שמהדקים את לוח הצג לכיסוי האחורי של הצג ולמכלול האנטנה.

הסרת המצלמה

הערה לפני תחילת העבודה על חלקיו הפנימיים של המחשב, קרא את מידע הבטיחות שצורף למחשב ופעל על פי השלבים המפורטים בסעיף לפני העבודה על חלקיו הפנימיים של המחשב. לאחר העבודה על חלקיו הפנימיים של המחשב, בצע את ההוראות בסעיף לאחר העבודה על חלקיו הפנימיים של המחשב. לקבלת מידע נוסף על נוהלי בטיחות מומלצים, עיין בדף הבית של התאימות לתקינה בכתובת www.dell.com/regulatory_compliance.

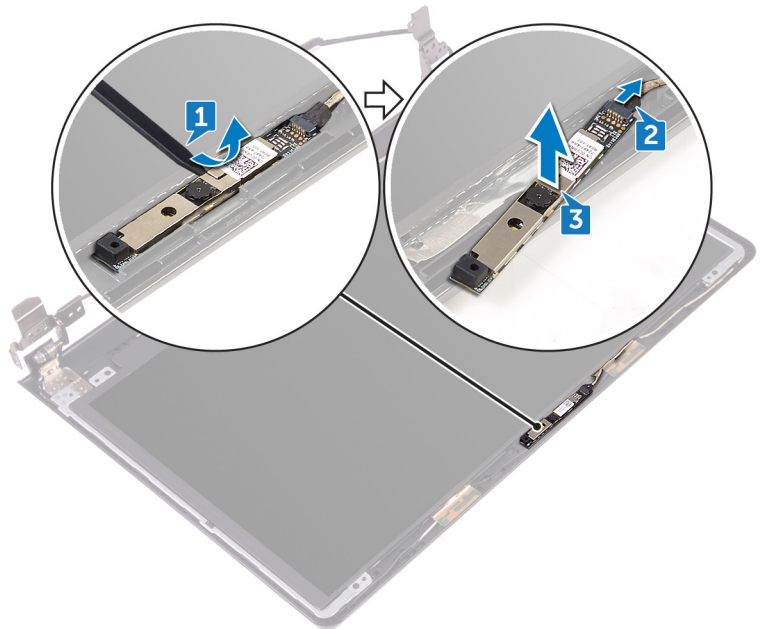
תנאים מוקדמים

הערה הוראות אלו רלוונטיות רק למחשבים ניידים בעלי מסך שאינו מסך מגע.

1. הסר את הסוללה.
2. בצע את ההליך משלב 1 עד שלב 3 בסעיף "הסרת הכונן האופטי".
3. הסר את המקלדת.
4. בצע את ההליך משלב 1 עד שלב 7 בסעיף "הסרת כיסוי הבסיס".
5. הסר את כרטיס האלחוט.
6. הסר את מכלול הצג.
7. הסר את מסגרת הצג.

הליך

1. בעזרת להב פלסטיק, שחרר בעדינות את המצלמה והרם אותה בזווית.
2. נתק את כבל המצלמה מהמצלמה.
3. הרם את המצלמה והוצא אותה מהכיסוי האחורי של הצג וממכלול האנטנה.



החזרת המצלמה למקומה

הערה לפני תחילת העבודה על חלקיו הפנימיים של המחשב, קרא את מידע הבטיחות שצורף למחשב ופעל על פי השלבים המפורטים בסעיף לפני העבודה על חלקיו הפנימיים של המחשב. לאחר העבודה על חלקיו הפנימיים של המחשב, בצע את ההוראות בסעיף לאחר העבודה על חלקיו הפנימיים של המחשב. לקבלת מידע נוסף על נוהלי בטיחות מומלצים, עיין בדף הבית של התאימות לתקינה בכתובת www.dell.com/regulatory_compliance.

הליך

1. היעזר בבליטת היישור כדי להצמיד את המצלמה לכיסוי האחורי של הצג ולמכלול האנטנה.
2. חבר את כבל המצלמה אל המצלמה.

דרישות לאחר התהליך

1. החזר את מסגרת הצג למקומה.
2. החזר את מכלול הצג למקומו.
3. החזר את כרטיס האלחוט למקומו.
4. בצע את ההליך משלב 2 עד שלב 8 בסעיף "החזרת כיסוי הבסיס למקומו".
5. החזר את המקלדת למקומה.
6. בצע את ההליך משלב 4 עד שלב 5 בסעיף "החזרת הכונן האופטי למקומו".
7. החזר את הסוללה למקומה.

הסרת צירי הצג

הערה לפני תחילת העבודה על חלקיו הפנימיים של המחשב, קרא את מידע הבטיחות שצורף למחשב ופעל על פי השלבים המפורטים בסעיף לפני העבודה על חלקיו הפנימיים של המחשב. לאחר העבודה על חלקיו הפנימיים של המחשב, בצע את ההוראות בסעיף לאחר העבודה על חלקיו הפנימיים של המחשב. לקבלת מידע נוסף על נוהלי בטיחות מומלצים, עיין בדף הבית של התאימות לתקינה בכתובת www.dell.com/regulatory_compliance.

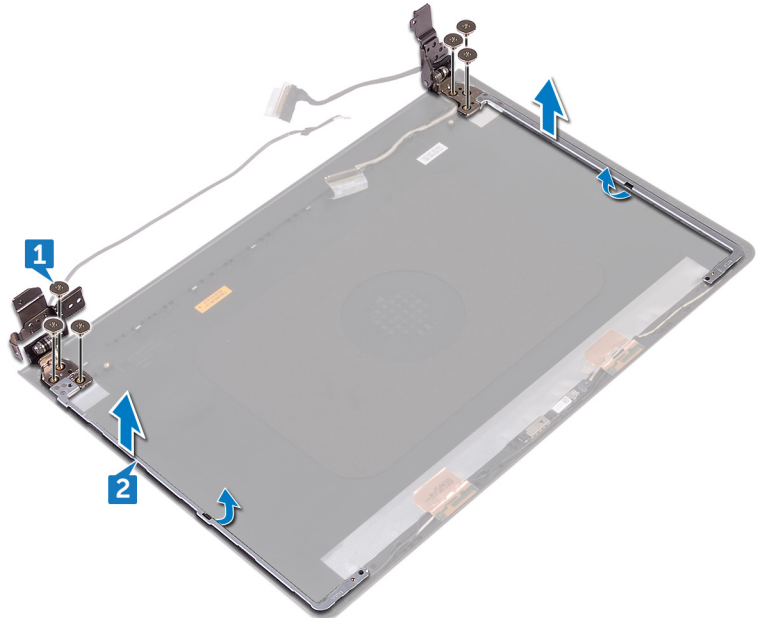
תנאים מוקדמים

הערה הוראות אלו רלוונטיות רק למחשבים ניידים בעלי מסך שאינו מסך מגע.

1. הסר את הסוללה.
2. בצע את ההליך משלב 1 עד שלב 3 בסעיף "הסרת הכונן האופטי".
3. הסר את המקלדת.
4. בצע את ההליך משלב 1 עד שלב 7 בסעיף "הסרת כיסוי הבסיס".
5. הסר את כרטיס האלחוט.
6. הסר את מכלול הצג.
7. הסר את מסגרת הצג.
8. הסר את לוח הצג.

הליך

1. הסר את ששת הברגים (בורג ראש גדול M2.5x2.5) שמהדקים את צירי הצג לכיסוי האחורי של הצג ולמכלול האנטנה.
2. הרם בזהירות את צירי הצג והוצא אותם מהכיסוי האחורי של הצג וממכלול האנטנה.



החזרת צירי הצג למקומם

הערה לפני תחילת העבודה על חלקיו הפנימיים של המחשב, קרא את מידע הבטיחות שצורף למחשב ופעל על פי השלבים המפורטים בסעיף לפני העבודה על חלקיו הפנימיים של המחשב. לאחר העבודה על חלקיו הפנימיים של המחשב, בצע את ההוראות בסעיף לאחר העבודה על חלקיו הפנימיים של המחשב. לקבלת מידע נוסף על נוהלי בטיחות מומלצים, עיין בדף הבית של התאימות לתקינה בכתובת www.dell.com/regulatory_compliance.

דרישות לאחר התהליך

1. החזר את לוח הצג למקומו.
2. החזר את מסגרת הצג למקומה.
3. החזר את מכלול הצג למקומו.
4. החזר את כרטיס האלחוט למקומו.
5. בצע את ההליך משלב 2 עד שלב 8 בסעיף "החזרת כיסוי הבסיס למקומו".
6. החזר את המקלדת למקומה.
7. בצע את ההליך משלב 4 עד שלב 5 בסעיף "החזרת הכונן האופטי למקומו".
8. החזר את הסוללה למקומה.

הליך

1. ישר את חורי הברגים שבצירי הצג עם חורי הברגים שבכיסוי האחורי של הצג ובמכלול האנטנה.
2. הברג חזרה את ששת הברגים (בורג ראש גדול 2.5x2.5 M2) שמהדקים את צירי הצג לכיסוי האחורי של הצג ולמכלול האנטנה.

הסרת הכיסוי האחורי של הצג ומכלול האנטנה

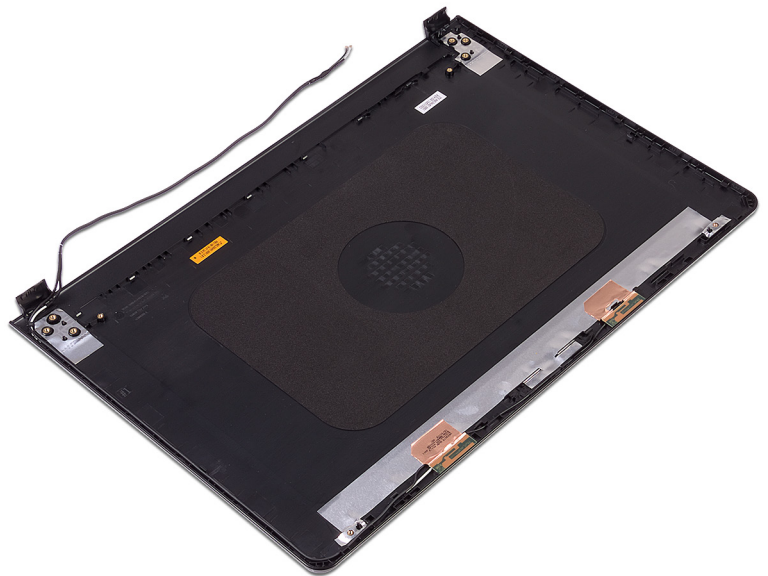
הערה לפני תחילת העבודה על חלקיו הפנימיים של המחשב, קרא את מידע הבטיחות שצורף למחשב ופעל על פי השלבים המפורטים בסעיף לפני העבודה על חלקיו הפנימיים של המחשב. לאחר העבודה על חלקיו הפנימיים של המחשב, בצע את ההוראות בסעיף לאחר העבודה על חלקיו הפנימיים של המחשב. לקבלת מידע נוסף על נוהלי בטיחות מומלצים, עיין בדף הבית של התאימות לתקינה בכתובת www.dell.com/regulatory_compliance.

תנאים מוקדמים

1. הסר את הסוללה.
2. בצע את ההליך משלב 1 עד שלב 3 בסעיף "הסרת הכונן האופטי".
3. הסר את המקלדת.
4. בצע את ההליך משלב 1 עד שלב 7 בסעיף "הסרת כיסוי הבסיס".
5. הסר את כרטיס האלחוט.
6. הסר את מכלול הצג.
7. הסר את מסגרת הצג.
8. הסר את לוח הצג.
9. הסר את צירי הצג.
10. הסר את המצלמה.

הליך

הערה הוראות אלו רלוונטיות רק למחשבים ניידים בעלי מסך שאינו מסך מגע. לאחר ביצוע השלבים שבתנאים המוקדמים, נותר בידינו הכיסוי האחורי של הצג ומכלול האנטנה.



החזרת הכיסוי האחורי של הצג ומכלול האנטנה למקומם

הערה לפני תחילת העבודה על חלקיו הפנימיים של המחשב, קרא את מידע הבטיחות שצורף למחשב ופעל על פי השלבים המפורטים בסעיף לפני העבודה על חלקיו הפנימיים של המחשב. לאחר העבודה על חלקיו הפנימיים של המחשב, בצע את ההוראות בסעיף לאחר העבודה על חלקיו הפנימיים של המחשב. לקבלת מידע נוסף על נוהלי בטיחות מומלצים, עיין בדף הבית של התאימות לתקינה בכתובת www.dell.com/regulatory_compliance.

הליך

הנח את הכיסוי האחורי של הצג ואת מכלול האנטנה על משטח ישר ונקי.

דרישות לאחר התהליך

1. החזר את המצלמה למקומה.
2. החזר את צירי הצג למקומם.
3. החזר את לוח הצג למקומו.
4. החזר את מסגרת הצג למקומה.
5. החזר את מכלול הצג למקומו.
6. החזר את כרטיס האלחוט למקומו.
7. בצע את ההליך משלב 2 עד שלב 8 בסעיף "החזרת כיסוי הבסיס למקומו".
8. החזר את המקלדת למקומה.
9. בצע את ההליכים משלב 4 עד שלב 5 בסעיף "החזרת הכונן האופטי למקומו".
10. החזר את הסוללה למקומה.

הסרת משענת כף היד

הערה לפני תחילת העבודה על חלקיו הפנימיים של המחשב, קרא את מידע הבטיחות שצורף למחשב ופעל על פי השלבים המפורטים בסעיף לפני העבודה על חלקיו הפנימיים של המחשב. לאחר העבודה על חלקיו הפנימיים של המחשב, בצע את ההוראות בסעיף לאחר העבודה על חלקיו הפנימיים של המחשב. לקבלת מידע נוסף על נוהלי בטיחות מומלצים, עיין בדף הבית של התאימות לתקינה בכתובת www.dell.com/regulatory_compliance.

תנאים מוקדמים

1. הסר את הסוללה.
2. בצע את ההליך משלב 1 עד שלב 3 בסעיף "הסרת הכונן האופטי".
3. הסר את המקלדת.
4. בצע את ההליך משלב 1 עד שלב 7 בסעיף "הסרת כיסוי הבסיס".
5. בצע את ההליך משלב 1 עד שלב 3 בסעיף "הסרת הכונן הקשיח".
6. הסר את מודולי הזיכרון.
7. הסר את כרטיס האלחוט.
8. הסר את לוח לחצן ההפעלה.
9. הסר את הרמקולים.
10. הסר את לוח הקלט/פלט.
11. הסר את גוף הקירור.
12. הסר את המאורר.
13. הסר את העדשה של נורית המצב.
14. הסר את לוח המערכת.
15. הסר את משטח המגע.
16. הסר את יציאת מתאם החשמל.
17. הסר את מכלול הצג.

הליך

לאחר ביצוע השלבים שבתנאים המוקדמים, נותר בידינו מכלול משענת כף היד.



החזרת משענת כף היד למקומה

הערה לפני תחילת העבודה על חלקיו הפנימיים של המחשב, קרא את מידע הבטיחות שצורף למחשב ופעל על פי השלבים המפורטים בסעיף לפני העבודה על חלקיו הפנימיים של המחשב. לאחר העבודה על חלקיו הפנימיים של המחשב, בצע את ההוראות בסעיף לאחר העבודה על חלקיו הפנימיים של המחשב. לקבלת מידע נוסף על נוהלי בטיחות מומלצים, עיין בדף הבית של התאימות לתקינה בכתובת www.dell.com/regulatory_compliance.

דרישות לאחר התהליך

1. החזר את מכלול הצג למקומו.
2. החזר את יציאת מתאם החשמל למקומו.
3. החזר את משטח המגע.
4. החזר את לוח המערכת למקומו.
5. החזר את העדשה של נורית המצב למקומה.
6. החזר את המאוורר למקומו.
7. החזר את גוף הקירור למקומו.
8. החזר את לוח הקלט/פלט למקומו.
9. החזר את הרמקולים למקומם.
10. החזר את לוח לחצן ההפעלה למקומו.
11. החזר את כרטיס האלחוט למקומו.
12. החזר את מודולי הזיכרון למקומם.
13. בצע את ההליך משלב 4 עד שלב 6 בסעיף "החזרת הכונן הקשיח למקומו".
14. בצע את ההליך משלב 2 עד שלב 8 בסעיף "החזרת כיוסי הבסיס למקומו".
15. החזר את המקלדת למקומה.
16. בצע את ההליך משלב 4 עד שלב 5 בסעיף "החזרת הכונן האופטי למקומו".
17. החזר את הסוללה למקומה.

הליך

הנח את מכלול משענת כף היד על משטח ישר ונקי.

פתרון בעיות

הערכת מערכת משופרת לפני אתחול (ePSA) עם תוכנית אבחון Dell של 3.0

לקבלת פרטים נוספים, ראה Dell ePSA Diagnostic 3.0.

אבחון

נורית הפעלה ומצב סוללה/נורית פעילות הכונן הקשיח
מציינות את מצב טעינת הסוללה או את פעילות כונן קשיח.

הערה לחץ על Fn+H כדי להחליף בין נורית זו לבין נורית ההפעלה ומצב הסוללה ונורית פעילות הכונן הקשיח.

נורית פעילות של כונן קשיח

מאירה כאשר המחשב קורא מהכונן הקשיח או כותב אליו.

נורית הפעלה ומצב סוללה

מציינת את מצב ההפעלה ואת מצב טעינת הסוללה.

לבן קבוע - מתאם המתח מחובר ורמת הטעינה של הסוללה גבוהה מ-5 אחוזים.

כתום - המחשב פועל באמצעות הסוללה ורמת הטעינה של הסוללה פחות מ-5 אחוזים.

כבויה

- ספק הכח מחובר והסוללה טעונה במלואה.
- המחשב פועל באמצעות סוללה ורמת הטעינה של הסוללה גבוהה מ-5%.
- המחשב נמצא במצב שינה, מצב תרדמה או שהוא כבוי.

נורית ההפעלה ומצב הסוללה מהבהבת בכתום ומשמיעה קודי צפצוף המציינים כשלים.

לדוגמה, נורית ההפעלה ומצב הסוללה מהבהבת בכתום פעמיים, משתהה, ולאחר מכן מהבהבת בלבן שלוש פעמים ומשתהה. דפוס 2,3 זה ממשיך עד לכיבוי המחשב ומציין שלא זוהר זיכרון או RAM.

הטבלה הבאה מציגה את תבניות החשמל ונורית מצב הסוללה השונות ואת הבעיות שכל תבנית תאורה מציינת.

טבלה 3. תבניות תאורה

תבנית נוריות	תיאור הבעיה
2,1	כשל CPU
2,2	לוח המערכת: כשל BIOS ו-ROM
2,3	לא זוהר זיכרון או RAM
2,4	כשל זיכרון או RAM
2,5	הותקן זיכרון לא תקין
2,6	שגיאת לוח מערכת או ערכת שבבים
2,7	כשל LCD - הודעת SBIOS
2,8	כשל LCD - זיהוי EC של כשל במסילת אספקת החשמל
3,1	כשל בסוללת CMOS

טבלה 3. תבניות תאורה (המשך)

תבנית נוריות	תיאור הבעיה
3,2	כשל בשבב PCI או בכרטיס מסך
3,3	לא נמצאה תמונת שחזור
3,4	נמצאה תמונת שחזור פגומה
3,5	כשל במסילת אספקת החשמל
3,6	פגם ב-Flash אותר על-ידי SBIOS
3,7	תום הזמן הקצוב להמתנה לתשובה של ME להודעת HECI

נורית מצב מצלמה: מציינת אם המצלמה נמצאת בשימוש.

- לבן קבוע - המצלמה בשימוש.
- כבוי - המצלמה אינה בשימוש.

נורית מצב Caps Lock: מציינת אם מקש Caps Lock פועל או מושבת.

- לבן קבוע - Caps Lock מופעל.
- כבוי - Caps Lock מושבת.

פריקת מתח סטטי שיורי (ביצוע איפוס קשיח)


מתח סטטי הוא חשמל סטטי שנותר במחשב גם לאחר הכיבוי והסרת הסוללה.

למען בטיחותך וכהגנה על הרכיבים האלקטרוניים הרגישים במחשב, אתה מתבקש לפרוק המתח הסטטי השיורי לפני הסרה או החלפה של רכיבים במחשב.

פריקת המתח השיורי, המכונה גם "איפוס קשיח", היא גם שלב נפוץ של פתרון בעיות אם המחשב אינו מופעל או מאתחל למערכת ההפעלה.


כדי לפרוק מתח סטטי שיורי (ביצוע איפוס קשיח)

1. כבה את המחשב.
2. נתק את מתאם החשמל מהמחשב.
3. הסר את כיסוי הבסיס.
4. הסרת הסוללה.
5. לחץ והחזק את לחצן ההפעלה במשך 20 שניות כדי לפרוק את המתח הסטטי.
6. התקן את הסוללה.
7. התקן את כיסוי הבסיס.
8. חבר את מתאם החשמל למחשב.
9. הפעל את המחשב.

הערה  לקבלת מידע נוסף על ביצוע איפוס קשיח, עיין במאמר ה-Knowledge Base SLN85632 בכתובת www.dell.com/support.

כיבוי והפעלה מחדש של ה-WiFi

אם אין למחשב גישה לאינטרנט עקב בעיית קישוריות WiFi יבוצע הליך של כיבוי והפעלה מחדש של ה-WiFi. ההליך הבא מספק הנחיות לגבי אופן ביצוע כיבוי והפעלה מחדש של ה-WiFi:

הערה  ישנם ספקי שירותי אינטרנט (ISP) שמספקים התקן מודם/נתב משולב.

1. כבה את המחשב.
2. כבה את המודם.
3. כבה את הנתב האלחוטי.
4. המתן 30 שניות.
5. הפעל את הנתב האלחוטי.
6. הפעל את המודם.
7. הפעל את המחשב.

עדכון ה-BIOS ב-Windows

1. עבור אל www.dell.com/support.

2. לחץ על **תמיכה במוצר**. בתיבה **חפש תמיכה**, הזן את תגית השירות של המחשב שלך, ולאחר מכן לחץ על **חפש**.

הערה אם אין ברשותך את תגית השירות, השתמש בתכונה SupportAssist כדי לזהות אוטומטית את המחשב שלך. תוכל גם להשתמש במזהה המוצר או לחפש ידנית את דגם המחשב.

3. לחץ על **Drivers & Downloads**. הרחב את **חפש מנהלי התקנים**.

4. בחר את מערכת ההפעלה המותקנת במחשב.

5. ברשימה הנפתחת **קטגוריות**, בחר ב-**BIOS**.

6. בחר בגרסת ה-BIOS העדכנית ביותר ולחץ על **הורד** כדי להוריד את קובץ ה-BIOS עבור המחשב שלך.

7. בסיום ההורדה, נווט אל התיקייה שבה שמרת את קובץ עדכון ה-BIOS.

8. לחץ לחיצה כפולה על הסמל של קובץ עדכון ה-BIOS ופעל על פי ההוראות שבמסך.

למידע נוסף, עיין במאמר 000124211 בכתובת www.dell.com/support.

טיפול בסוללות ליתיום-יון נפוחות

בדומה למרבית המחשבים הניידים, המחשבים הניידים של Dell משתמשים בסוללות ליתיום-יון. אחד מסוגי סוללת הליתיום-יון הוא סוללת הליתיום-יון הפולימרי. הפופולריות של סוללות ליתיום-יון פולימריות נסקה בשנים האחרונות והן הפכו לרכיב סטנדרטי בתעשיית מכשירי החשמל והאלקטרוניקה בזכות החיבה של לקוחות לגורם צורה דק (במיוחד במחשבים הניידים החדשים והדקים במיוחד) וחיי הסוללה הארוכים שלהן. הטכנולוגיה של סוללת הליתיום-יון הפולימרית טומנת בחובה סיכון מובנה של התנפחות תאי הסוללה.

סוללה נפוחה עלולה לפגוע בביצועי המחשב הנייד. כדי למנוע נזקים נוספים למארז או לרכיבים הפנימיים של המכשיר, דבר שיוביל לתקלות, יש להפסיק את השימוש במחשב הנייד ולפרוק אותו, על-ידי ניתוק מתאם ה-AC כדי לאפשר לסוללה להתרוקן.

אין להשתמש בסוללות נפוחות, אלא להחליף אותן ולהשליך אותן כפסולת בהתאם להוראות. אנו ממליצים לפנות למחלקת התמיכה במוצרים של Dell כדי לקבל את מלוא האפשרויות להחלפת סוללה נפוחה, בכפוף לתנאי האחריות או חוזה השירות הרלוונטיים, כולל אפשרות של החלפה על ידי טכנאי שירות מוסמך של Dell.

להלן ההנחיות לטיפול בסוללות ליתיום-יון ולהחלפתן:



- נקוט משנה זהירות בעת טיפול בסוללות ליתיום-יון.
 - פרוק את הסוללה לפני הסרתה מהמערכת. כדי לפרוק את הסוללה, נתק את מתאם ה-AC מהמערכת והפעל את המערכת באמצעות אספקת חשמל מהסוללה בלבד. כאשר המערכת לא נדלקת בלחיצה על לחצן ההפעלה, פירוש הדבר שהסוללה נפרקה באופן מלא.
 - אין למעוך, להפיל, להשחית או לנקב את הסוללה באמצעות חפצים זרים.
 - אין לחשוף את הסוללה לטמפרטורות גבוהות או לפרק את מארז הסוללה והתאים שלה.
 - אין להפעיל לחץ על פני השטח של הסוללה.
 - אין לכופף את הסוללה.
 - אין להשתמש בכלים מכל סוג כדי לשחרר את הסוללה או להפעיל עליה לחץ.
 - אם הסוללה נתקעת בתוך התקן כתוצאה מהתנפחות, אין לנסות לחלץ אותה מכיוון שפעולות כגון ניקוב, כיפוף או מעיכת הסוללה עלולות להיות מסוכנות.
 - אל תנסה להתקין מחדש סוללה פגומה או נפוחה במחשב נייד.
 - יש להחזיר סוללות נפוחות המכוסות במסגרת האחריות ל-Dell במיכל מאושר למשלוח (שמסופק על-ידי Dell) כדי לעמוד בתקנות ההובלה. סוללות נפוחות שאינן מכוסות במסגרת האחריות יש להשליך במרכז מיחזור מאושר. פנה אל מחלקת התמיכה במוצרים של Dell בכתובת <https://www.dell.com/support> לקבלת סיוע והוראות נוספות.
 - שימוש בסוללה שאינה של Dell או שאינה תואמת עלול להגדיל את הסכנה לשריפה או להתפוצצות. החלף את הסוללה אך ורק בסוללה תואמת שנרכשה מ-Dell, המיועדת לשימוש במחשב Dell שברשותך. אל תשתמש בסוללה ממחשבים אחרים במחשב שברשותך. הקפד תמיד לרכוש סוללות מקוריות בכתובת <https://www.dell.com> או ישירות מ-Dell בדרכים אחרות.
- סוללות ליתיום-יון עלולות להתנפח מסיבות שונות כגון גיל, מספר מחזורי טעינה או חשיפה לחום גבוה. לקבלת מידע נוסף על האופן שבו ניתן לשפר את הביצועים ואת אורך חייה של הסוללה של המחשב הנייד וכיצד למזער את הסיכונים שבעיה כזאת תתרחש, ראה [Dell Laptop Battery - Frequently Asked Questions](#) (שאלות נפוצות בנושא סוללת המחשב הנייד של Dell).

קבלת עזרה ופנייה אל Dell

משאבי עזרה עצמית

ניתן לקבל מידע על המוצרים והשירותים של Dell באמצעות משאבי העזרה העצמית המקוונים הבאים:

טבלה 4. משאבי עזרה עצמית

מיקום משאבים	משאבי עזרה עצמית
www.dell.com	מידע על מוצרים ושירותים של Dell
	My Dell
	עצות
בחיפוש Windows, הקלד Contact Support, והקש Enter.	פנה לתמיכה
www.dell.com/support/windows www.dell.com/support/linux	עזרה מקוונת עבור מערכת ההפעלה
www.dell.com/support	מידע על פתרון בעיות, מדריכים למשתמש, הוראות התקנה, מפרטי מוצרים, בלוגים לסיוע בנושאים טכניים, מנהלי התקנים, עדכוני תוכנה ועוד.
1. עבור אל https://www.dell.com/support/home/?app=knowledgebase 2. הקלד את הנושא או את מילת המפתח בתיבת ה-Search. 3. לחץ על Search כדי לאחזר את המאמרים הקשורים.	מאמרי Knowledge Base של Dell עבור מגוון בעיות מחשב.
ראה <i>Me and My Dell</i> באתר www.dell.com/support/manuals . כדי לאתר את <i>Me and My Dell</i> הרלוונטי למוצר שברשותך, זהה את המוצר באמצעות אחת מהאפשרויות הבאות: <ul style="list-style-type: none"> בחר Detect Product. אתר את המוצר באמצעות התפריט הנפתח תחת View Products. הזן את Service Tag Number או את Product ID בסרגל החיפוש. 	תוכל ללמוד את המידע הבא לגבי המוצר שלך: <ul style="list-style-type: none"> מפרט מוצר מערכת הפעלה הגדרת המוצר שלך והשימוש בו גיבוי נתונים פתרון בעיות ואבחון שחזור מערכת ושחזור Factory (תמונת יצרן) מידע על BIOS

פנייה אל Dell

לפנייה אל Dell בנושא מכירות, תמיכה טכנית או שירות לקוחות, ראה www.dell.com/contactdell.

הערה | i וייתכן שחלק מהשירותים לא יהיו זמינים בארץ שלך.

הערה | i אם אין ברשותך חיבור אינטרנט פעיל, תוכל למצוא פרטי יצירת קשר בחשבונות הרכישה, תעודת המשלוח, החשבון או קטלוג המוצרים של Dell.