


Inspiron 15 3000

מדריך שירות



דגם מחשב: Inspiron 15-3565
דגם תקינה: P63F
סוג תקינה: P63F003

הערות, התראות ואזהרות

הערה: "הערה" מציינת מידע חשוב שמסייע להשתמש במוצר ביתר יעילות. 

התראה: "התראה" מציינת נזק אפשרי לחומרה או אובדן נתונים, ומסבירה כיצד ניתן למנוע את הבעיה. 

אזהרה: "אזהרה" מציינת אפשרות של נזק לרכוש, פגיעה גופנית או מוות. 

זכויות יוצרים של © 2016 Dell Inc. או חברות הבת שלה. כל הזכויות שמורות. Dell, EMC, וכן סימנים מסחריים נוספים הם סימנים מסחריים של Dell Inc. או חברות הבת שלה. סימנים מסחריים נוספים עשויים להיות סימנים מסחריים של בעליהם בהתאמה.

11 - 2016

מהדורה A00

תוכן עניינים

10.....לפני העבודה על חלקיו הפנימיים של המחשב

10 לפני שתתחיל

10 הוראות בטיחות

11..... כלי עבודה מומלצים

11..... רשימת ברגים

14לאחר העבודה על חלקיו הפנימיים של המחשב

15הסרת הסוללה

15..... הליך

16.....החזרת הסוללה למקומה

16..... הליך

17הסרת הכונן האופטי

17 תנאים מוקדמים

17..... הליך

20החלפת הכונן האופטי

20..... הליך

20..... דרישות לאחר התהליך

21הסרת המקלדת

21..... תנאים מוקדמים

21..... הליך

24.....החזרת המקלדת למקומה

24.....הליך

24.....דרישות לאחר התהליך

25הסרת כיסוי הבסיס

25.....תנאים מוקדמים

25.....הליך

30.....החזרת כיסוי הבסיס למקומו

30.....הליך

32.....דרישות לאחר התהליך

33.....הסרת המפרד של הכונן האופטי

33.....תנאים מוקדמים

33.....הליך

35.....החזרת כיסוי הכונן האופטי למקומו

35.....הליך

35.....דרישות לאחר התהליך

36.....הסרת הכונן הקשיח

36.....תנאים מוקדמים

36.....הליך

39.....החזרת הכונן הקשיח למקומו

39.....הליך

39.....דרישות לאחר התהליך

40.....הסרת מודולי הזיכרון

40.....תנאים מוקדמים

40.....הליך

42.....החזרת מודולי הזיכרון למקומם

42.....הליך

43.....דרישות לאחר התהליך

44.....הסרת כרטיס האלחוט

44.....תנאים מוקדמים

44.....הליך

46.....החזרת כרטיס האלחוט למקומו

46.....הליך

47.....דרישות לאחר התהליך

49.....הסרת לוח לחצן ההפעלה

49.....תנאים מוקדמים

49.....הליך

52.....החזרת לוח לחצן ההפעלה למקומו

52.....הליך

52.....דרישות לאחר התהליך

53.....הסרת הרמקולים

53.....תנאים מוקדמים

53.....הליך

55.....החזרת הרמקולים למקומם

55.....הליך

55.....דרישות לאחר התהליך

56.....הסרת לוח הקלט/פלט

56.....תנאים מוקדמים

56.....הליך

58.....החזרת לוח הקלט/פלט למקומו.

58.....הליך.....

58.....דרישות לאחר התהליך.....

59.....הסרת סוללת המטבע.

59.....תנאים מוקדמים.....

59.....הליך.....

61.....החזרת סוללת המטבע למקומה.

61.....הליך.....

61.....דרישות לאחר התהליך.....

62.....הסרת גוף הקירור.

62.....תנאים מוקדמים.....

62.....הליך.....

64.....החזרת גוף הקירור למקומו.

64.....הליך.....

64.....דרישות לאחר התהליך.....

65.....הסרת המאוורר.

65.....תנאים מוקדמים.....

65.....הליך.....

67.....החזרת המאוורר למקומו.

67.....הליך.....

67.....דרישות לאחר התהליך.....

68.....הסרת העדשה של נורית המצב.

68.....תנאים מוקדמים.....

68.....הליך.....

70החזרת העדשה של נורית המצב למקומה.

70.....דרישות לאחר התהליך.....

70.....הליך.....

71הסרת לוח המערכת.

71.....תנאים מוקדמים.....

71.....הליך.....

76החזרת לוח המערכת למקומו.

76.....הליך.....

77.....דרישות לאחר התהליך.....

78הסרת משטח המגע.

78תנאים מוקדמים.....

78.....הליך.....

81.....החזרת משטח המגע למקומו.

81.....הליך.....

81.....דרישות לאחר התהליך.....

82.....הסרה של יציאת מחבר מתאם החשמל.

82תנאים מוקדמים.....

82.....הליך.....

84החזרת יציאת מתאם החשמל למקומה.

84.....הליך.....

84.....דרישות לאחר התהליך.....

85.....הסרת מכלול הצג.

85תנאים מוקדמים.....

85.....הליך.....

89.....החזרת מכלול הצג למקומו

89.....הליך

89.....דרישות לאחר התהליך

90.....הסרת מסגרת הצג

90.....תנאים מוקדמים

91.....הליך

92.....החזרת מסגרת הצג למקומה

92.....הליך

92.....דרישות לאחר התהליך

93.....הסרת לוח הצג

93.....תנאים מוקדמים

93.....הליך

96.....החזרת לוח הצג למקומו

96.....דרישות לאחר התהליך

96.....הליך

97.....הסרת המצלמה

97.....תנאים מוקדמים

97.....הליך

99.....החזרת המצלמה למקומה

99.....הליך

99.....דרישות לאחר התהליך


100.....הסרת צירי הצג

100.....תנאים מוקדמים



100.....הליך

102	החזרת צירי הצג למקומם
102	דרישות לאחר התהליך
102	הליך
103	הסרת הכיסוי האחורי של הצג ומכלול האנטנה
103.....	תנאים מוקדמים
103	הליך
105	החזרת הכיסוי האחורי של הצג ומכלול האנטנה למקומם
105	הליך
105.....	דרישות לאחר התהליך
106	הסרת משענת כף היד
106.....	תנאים מוקדמים
106	הליך
108	החזרת משענת כף היד למקומה
108.....	דרישות לאחר התהליך
108	הליך
109	אבחון
111	עדכון ה- BIOS
112	קבלת עזרה ופנייה אל Dell
112	משאבי עזרה עצמית
112	פנייה אל Dell

לפני העבודה על חלקיו הפנימיים של המחשב

 הערה: ייתכן שהתמונות במסמך זה לא יהיו זהות למחשב שלך, בהתאם לתצורה שהזמנת.


לפני שתתחיל


- 1 שמור וסגור את כל הקבצים הפתוחים וצא מכל היישומים הפתוחים.
 - 2 כבה את המחשב. לחץ על התחל ←  הפעלה ← כיבוי.
-  הערה: אם אתה משתמש במערכת הפעלה אחרת, עיין בתיעוד של מערכת ההפעלה שברשותך לקבלת הוראות כיבוי.
- 3 נתק את המחשב ואת כל ההתקנים המחוברים משקעי החשמל שלהם.
 - 4 נתק מהמחשב את כל ההתקנים והציוד ההיקפי של הרשת, כגון מקלדת, עכבר וצג.
 - 5 הסר מהמחשב את כרטיסי המדיה ואת הדיסק האופטי, אם רלוונטי.
 - 6 סגור את הצג והפוך את המחשב.


הוראות בטיחות

היעזר בהוראות הבטיחות הבאות כדי להגן על המחשב מפני נזק אפשרי וכדי להבטיח את ביטחונך האישי.

 אזהרה: לפני העבודה על חלקיו הפנימיים של המחשב, קרא את מידע הבטיחות שצורף למחשב. לקבלת מידע נוסף על נוהלי בטיחות מומלצים, עיין בדף הבית של התאימות לתקינה בכתובת www.dell.com/regulatory_compliance.

 אזהרה: נתק את כל מקורות החשמל לפני פתיחה של כיסוי המחשב או של לוחות. לאחר סיום העבודה על חלקיו הפנימיים של המחשב, החזר למקומם את כל הכיסויים, הלוחות והברגים לפני חיבור המחשב למקור חשמל.

 התראה: כדי להימנע מגרימת נזק למחשב, ודא שמשטח העבודה שטוח ונקי.

 התראה: כדי להימנע מגרימת נזק לרכיבים ולכרטיסים, יש לגעת רק בקצותיהם בעת הטיפול בהם ולהימנע מנגיעה בפינים ובמגעים.

התראה: כל פעולת פתרון בעיות או תיקון שתבצע חייבת להיות בהתאם להרשאות או להנחיות של צוות הסיוע הטכני של Dell. האחריות אינה מכסה נזק עקב שירות שאינו מורשה על ידי Dell. עיין בהוראות הבטיחות המצורפות למוצר או בכתובת www.dell.com/regulatory_compliance.



התראה: לפני נגיעה ברכיבים בתוך המחשב, הארק את עצמך על-ידי נגיעה במשטח מתכת לא צבוע, כגון המתכת על גב המחשב. במהלך העבודה, גע מדי פעם במשטח מתכת לא צבוע כדי לפרוק חשמל סטטי, העלול לפגוע ברכיבים פנימיים.



התראה: בעת ניתוק כבל, יש למשוך את המחבר או את לשונית המשיכה שלו ולא את הכבל עצמו. כבלים מסוימים כוללים מחברים עם לשוניות נעילה או בורגי מארז שעליך לנתק לפני ניתוק הכבל. בעת ניתוק הכבלים, יש להקפיד שהם ישרים, כדי להימנע מעיקום פינים של מחברים. בעת חיבור הכבלים, יש לוודא שהיציאות והמחברים מיושרים ופונים לכיוון הנכון.



התראה: לחץ והוצא כל כרטיס שמותקן בקורא כרטיסי המדיה האופציונלי.



כלי עבודה מומלצים


כדי לבצע את ההליכים המתוארים במסמך זה, ייתכן שתזדקק לכלים הבאים:









- מברג פיליפס
- להב פלסטיק


רשימת ברגים

בטבלה הבאה מוצגת רשימת הברגים שמשמשים להידוק רכיבים שונים למכלול משענת כף היד.

טבלה 1. רשימת ברגים

רכיב	מאובטח אל	סוג הבורג	כמות	תמונת הבורג
מכלול הכונן האופטי	כיסוי הבסיס	M2x5	1	
תושבת הכונן האופטי	כונן אופטי	M2x3	1	
כיסוי הבסיס	מכלול משענת כף היד	M2.5x8	8	

תמונת הבורג	כמות	סוג הבורג	מאובטח אל	רכיב
	2	M2x5	מכלול משענת כף היד	כיסוי הבסיס
	3	M2x2	מכלול משענת כף היד	כיסוי הבסיס
	5	M2x5	מכלול משענת כף היד	כיסוי הבסיס
	4	M2x3	מכלול משענת כף היד	מכלול הכונן הקשיח
	4	M3x3	כונן קשיח	תושבת הכונן הקשיח
	1	M2x3	לוח המערכת	תושבת כרטיס האלחוט
	3	M2.5x8	מכלול משענת כף היד	ציר הצג
	1	M2x2	מכלול משענת כף היד	לוח לחצן ההפעלה
	1	M2x3	מכלול משענת כף היד	לוח קלט/פלט
	2	M2x5	לוח המערכת	מאוורר
	2	M2x3	מכלול משענת כף היד	לוח המערכת
	6	M2x3	משטח מגע	תושבת משטח המגע
	1	M2x3	מכלול משענת כף היד	יציאת מתאם חשמל
	4	M2x3	הכיסוי האחורי של הצג ומכלול האנטנה	לוח הצג

תמונת הבורג	כמות	סוג הבורג	מאובטח אל	רכיב
	6	בורג ראש גדול M2.5x2.5	הכיסוי האחורי של הצג ומכלול האנטנה	צירי הצג

לאחר העבודה על חלקיו הפנימיים של המחשב

התראה: השארת ברגים חופשיים או משוחררים בתוך המחשב עלולה לגרום נזק חמור למחשב. 

- 1 הברג את כל הברגים חזרה למקומם ובדוק שלא נותרו ברגים חופשיים בתוך המחשב.
- 2 חבר את כל ההתקנים החיצוניים, הציוד ההיקפי או הכבלים שהסרת לפני העבודה על המחשב.
- 3 החזר למקומם את כל כרטיסי המדיה, הדיסקים וכל החלקים האחרים שהסרת לפני העבודה על המחשב.
- 4 חבר את המחשב ואת כל ההתקנים המחוברים לשקעי החשמל שלהם.
- 5 הפעל את המחשב.

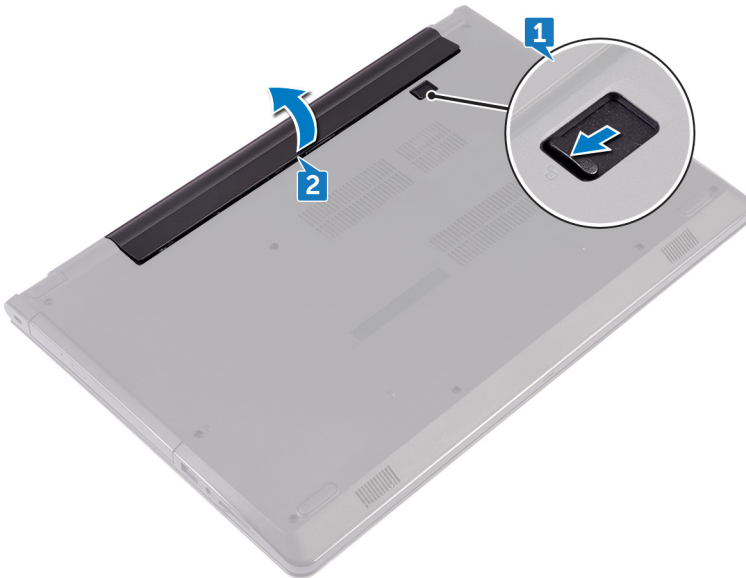
הסרת הסוללה

אזהרה: לפני תחילת העבודה על חלקיו הפנימיים של המחשב, קרא את מידע הבטיחות שצורף למחשב ופעל על פי השלבים המפורטים בסעיף [לפני העבודה על חלקיו הפנימיים של המחשב](#). לאחר העבודה על חלקיו הפנימיים של המחשב, בצע את ההוראות בסעיף [לאחר העבודה על חלקיו הפנימיים של המחשב](#). לקבלת מידע נוסף על נוהלי בטיחות מומלצים, עיין בדף הבית של התאימות לתקינה בכתובת www.dell.com/regulatory_compliance.



הליך

- 1 החלק את תפסה השחרור הסוללה למצב לא נעול. תשמע נקישה כאשר הסוללה תשתחרר מהנעילה.
- 2 בעזרת קצות האצבעות, הרם את הסוללה בזווית והוצא אותה מתוך תא הסוללה.



- 3 הפוך את המחשב. פתח את הצג ולחץ על לחצן ההפעלה במשך שניות כדי להאריק את לוח המערכת.

החזרת הסוללה למקומה

אזהרה: לפני תחילת העבודה על חלקיו הפנימיים של המחשב, קרא את מידע הבטיחות שצורף למחשב ופעל על פי השלבים המפורטים בסעיף [לפני העבודה על חלקיו הפנימיים של המחשב](#). לאחר העבודה על חלקיו הפנימיים של המחשב, בצע את ההוראות בסעיף [לאחר העבודה על חלקיו הפנימיים של המחשב](#). לקבלת מידע נוסף על נוהלי בטיחות מומלצים, עיין בדף הבית של התאימות לתקינה בכתובת www.dell.com/regulatory_compliance.



הליך

- 1 סגור את הצג והפוך את המחשב.
- 2 הנח את הסוללה בתא הסוללה, והכנס את הסוללה למקומה בנקישה.

הסרת הכונן האופטי

אזהרה: לפני תחילת העבודה על חלקיו הפנימיים של המחשב, קרא את מידע הבטיחות שצורף למחשב ופעל על פי השלבים המפורטים בסעיף [לפני העבודה על חלקיו הפנימיים של המחשב](#). לאחר העבודה על חלקיו הפנימיים של המחשב, בצע את ההוראות בסעיף [לאחר העבודה על חלקיו הפנימיים של המחשב](#). לקבלת מידע נוסף על נוהלי בטיחות מומלצים, עיין בדף הבית של התאימות לתקינה בכתובת www.dell.com/regulatory_compliance.



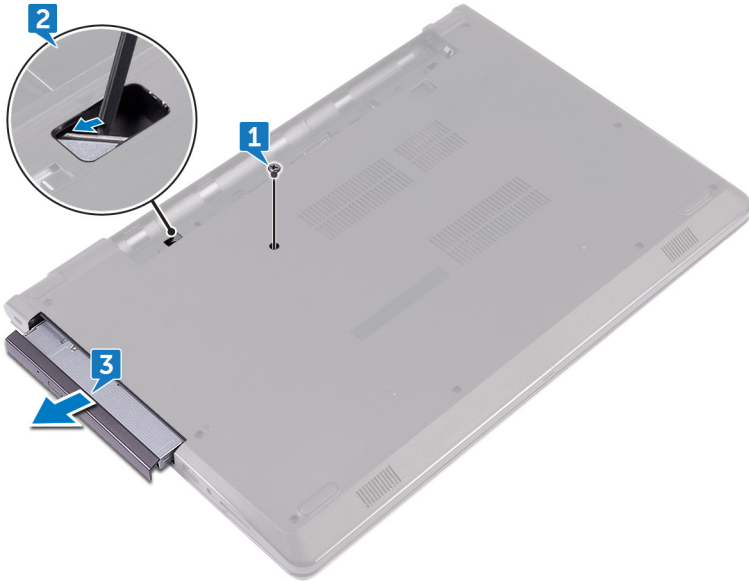
תנאים מוקדמים

הסר את [הסוללה](#).

הליך

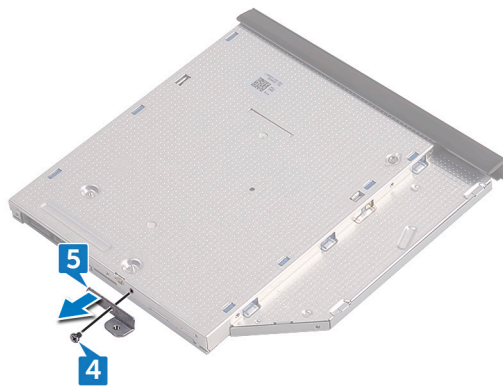
- 1 הסר את הבורג (M2x5) שמהדק את מכלול הכונן האופטי לכיסוי הבסיס.
- 2 בעזרת להב פלסטיק, לחץ כדי לשחרר את מכלול הכונן האופטי מתא הכונן האופטי.

3 משוך את מכלול הכונן האופטי אל מחוץ למפרץ הכונן האופטי.

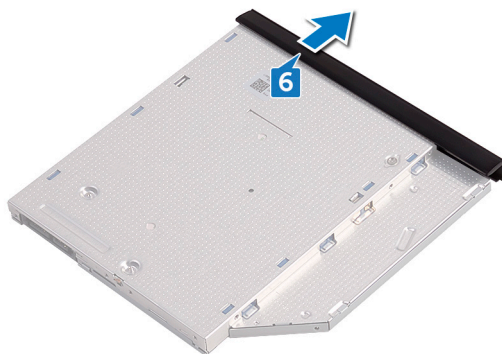


4 הסר את הבורג (M2x3) שמהדק את תושבת הכונן האופטי לכונן האופטי.
הערה: שים לב לכיוון של תושבת הכונן האופטי כך שתוכל להחזיר אותה למקומה הנכון.

5 הסר את תושבת הכונן האופטי מהכונן האופטי.



6 משוך בזהירות את מסגרת הכונן האופטי והסר אותה מהכונן האופטי.




החלפת הכונן האופטי

אזהרה: לפני תחילת העבודה על חלקיו הפנימיים של המחשב, קרא את מידע הבטיחות שצורף למחשב ופעל על פי השלבים המפורטים בסעיף [לפני העבודה על חלקיו הפנימיים של המחשב](#). לאחר העבודה על חלקיו הפנימיים של המחשב, בצע את ההוראות בסעיף [לאחר העבודה על חלקיו הפנימיים של המחשב](#). לקבלת מידע נוסף על נוהלי בטיחות מומלצים, עיין בדף הבית של התאימות לתקינה בכתובת www.dell.com/regulatory_compliance.



הליך

- 1 ישר את הלשוניות שבמסגרת של הכונן האופטי עם החריצים שבכונן האופטי והכנס אותה למקומה.
- 2 ישר את חור הבורג שבתושבת הכונן האופטי עם חור הבורג שבמכלול הכונן האופטי.
- 3 הברה חזרה את הבורג (M2x3) שמהדק את תושבת הכונן האופטי למכלול כונן האופטי.
- 4 החלק את מכלול הכונן האופטי לתוך תא הכונן האופטי, שיינעל במקומו בנקישה.
- 5 הברה חזרה את הבורג (M2x5) שמהדק את מכלול הכונן האופטי לבסיס מחשב.

 הערה: עליך ליישר את תושבת הכונן האופטי כהלכה כדי להבטיח שניתן להדק כראוי את הכונן האופטי למחשב. למציאת הכיוון הנכון, ראה שלב 4 בסעיף "[הסרת הכונן האופטי](#)".

דרישות לאחר התהליך

החזר את [הסוללה](#) למקומה.

הסרת המקלדת

אזהרה: לפני תחילת העבודה על חלקיו הפנימיים של המחשב, קרא את מידע הבטיחות שצורף למחשב ופעל על פי השלבים המפורטים בסעיף [לפני העבודה על חלקיו הפנימיים של המחשב](#). לאחר העבודה על חלקיו הפנימיים של המחשב, בצע את ההוראות בסעיף [לאחר העבודה על חלקיו הפנימיים של המחשב](#). לקבלת מידע נוסף על נוהלי בטיחות מומלצים, עיין בדף הבית של התאימות לתקינה בכתובת www.dell.com/regulatory_compliance.



תנאים מוקדמים

הסר את [הסוללה](#).

הליך

- 1 הפוך את המחשב ופתח את הצג עד הסוף.
- 2 באמצעות להב פלסטיק, שחרר בזהירות את הלשוניות שמהדקות את המקלדת למכלול משענת כף היד.
- 3 החלק את המקלדת כלפי מעלה כדי לשחרר אותה מהחריצים שבמכלול משענת כף היד.

4 הפוך בזהירות את המקלדת והנח אותה על מכלול משענת כף היד.



5 הרם את התפס ונתק את כבל המקלדת מלוח המערכת.

6 הרם והוצא את המקלדת ממכלול משענת כף היד.



החזרת המקלדת למקומה

אזהרה: לפני תחילת העבודה על חלקיו הפנימיים של המחשב, קרא את מידע הבטיחות שצורף למחשב ופעל על פי השלבים המפורטים בסעיף [לפני העבודה על חלקיו הפנימיים של המחשב](#). לאחר העבודה על חלקיו הפנימיים של המחשב, בצע את ההוראות בסעיף [לאחר העבודה על חלקיו הפנימיים של המחשב](#). לקבלת מידע נוסף על נוהלי בטיחות מומלצים, עיין בדף הבית של התאימות לתקינה בכתובת www.dell.com/regulatory_compliance.



הליך

- 1 החלק את כבל המקלדת לתוך המחבר שבלוח המערכת וסגור את התפס כדי להדק את הכבל.
- 2 הפוך את המקלדת. החלק את הלשוניות שבמקלדת לתוך החריצים שבמכלול משענת כף היד והכנס את המקלדת למקומה בנקישה.

דרישות לאחר התהליך

החזר את [הסוללה](#) למקומה.

הסרת כיסוי הבסיס

אזהרה: לפני תחילת העבודה על חלקיו הפנימיים של המחשב, קרא את מידע הבטיחות שצורף למחשב ופעל על פי השלבים המפורטים בסעיף [לפני העבודה על חלקיו הפנימיים של המחשב](#). לאחר העבודה על חלקיו הפנימיים של המחשב, בצע את ההוראות בסעיף [לאחר העבודה על חלקיו הפנימיים של המחשב](#). לקבלת מידע נוסף על נוהלי בטיחות מומלצים, עיין בדף הבית של התאימות לתקינה בכתובת www.dell.com/regulatory_compliance.



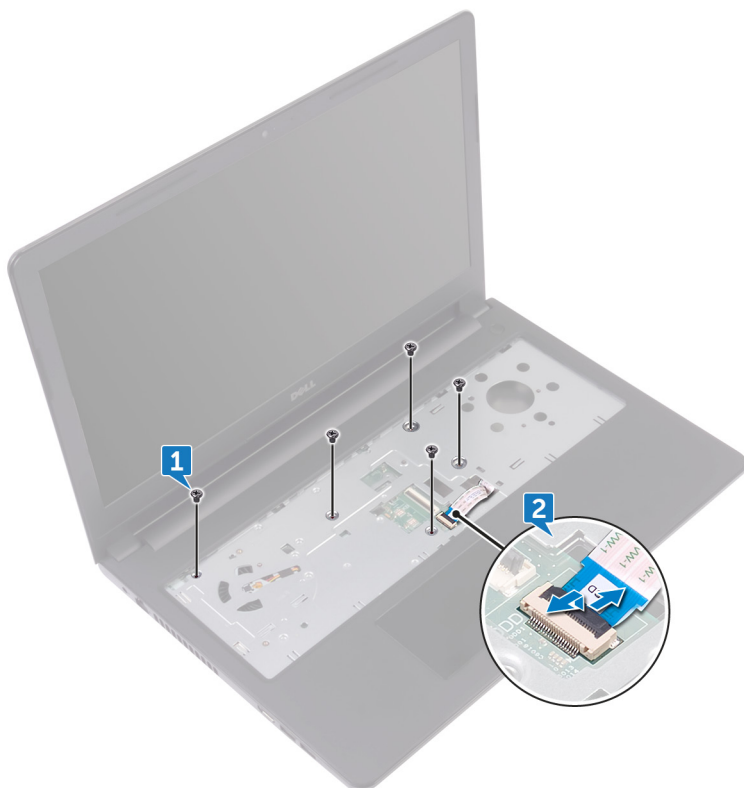
תנאים מוקדמים

- 1 הסר את [הסוללה](#).
- 2 בצע את ההליך משלב 1 עד שלב 3 בסעיף "[הסרת הכונן האופטי](#)".
- 3 הסר את [המקלדת](#).

הליך

- 1 הסר את חמשת הברגים (M2x5) שמהדקים את כיסוי הבסיס למכלול משענת כף היד.

2 הרם את התפס ונתק את כבל הכונן האופטי מהמחבר שבלוח המערכת.

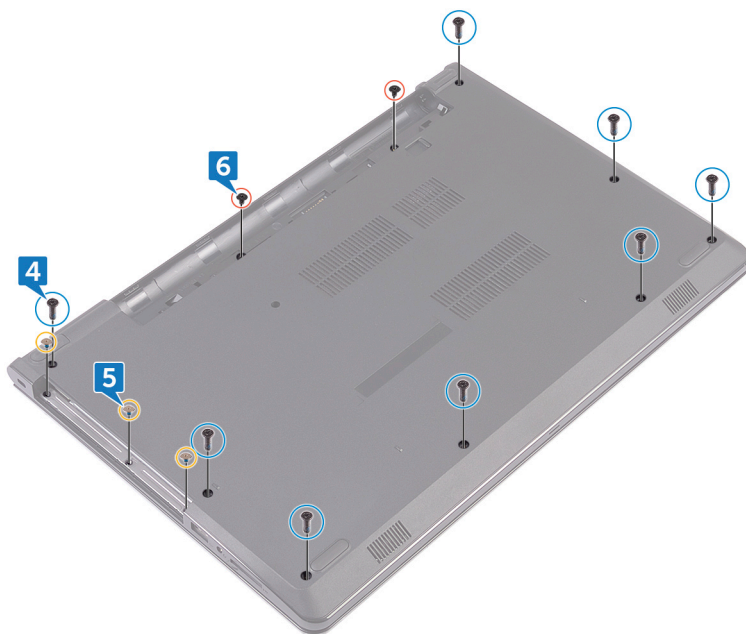


3 סגור את הצג והפוך את המחשב.

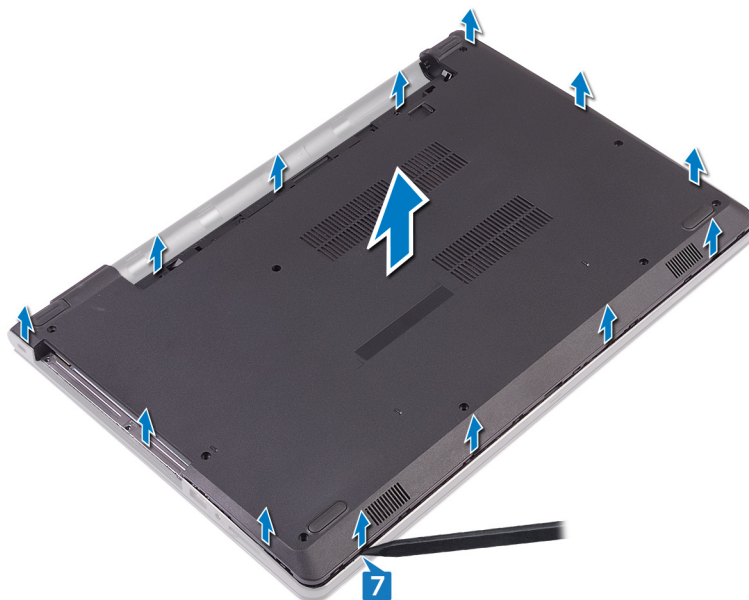
4 הסר את שמונת הברגים (M2.5x8) שמהדקים את כיסוי הבסיס למכלול משענת כף היד.

5 הסר את שלושת הברגים (M2x2) שמהדקים את כיסוי הבסיס למכלול משענת כף היד.

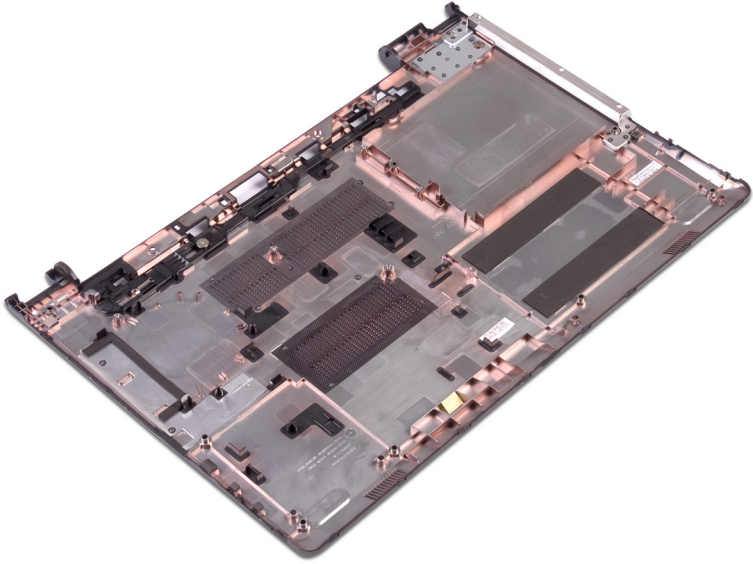
6 הסר את שני הברגים (M2x5) שמהדקים את כיסוי הבסיס למכלול משענת כף היד.



7 בעזרת להב פלסטיק, שחרר את כיסוי הבסיס ממכלול משענת כף היד.



8 הפוך את כיסוי הבסיס.



החזרת כיסוי הבסיס למקומו

אזהרה: לפני תחילת העבודה על חלקיו הפנימיים של המחשב, קרא את מידע הבטיחות שצורף למחשב ופעל על פי השלבים המפורטים בסעיף [לפני העבודה על חלקיו הפנימיים של המחשב](#). לאחר העבודה על חלקיו הפנימיים של המחשב, בצע את ההוראות בסעיף [לאחר העבודה על חלקיו הפנימיים של המחשב](#). לקבלת מידע נוסף על נוהלי בטיחות מומלצים, עיין בדף הבית של התאימות לתקינה בכתובת www.dell.com/regulatory_compliance.



הליך

- 1 החזר את [חוצץ הכונן האופטי](#) למקומו.
- 2 הפוך את כיסוי הבסיס.

3 הנח את כיסוי הבסיס על מכלול משענת כף היד ונתב את כבל הכונן האופטי דרך החריץ שבמכלול משענת כף היד.



- 4** החלק את הלשוניות שבכיסוי הבסיס לתוך החריצים שבמכלול משענת כף היד והכנס את כיסוי הבסיס למקומו בנקישה.
- 5** החלק את כבל הכונן הקשיח לתוך המחבר שלו בלוח המערכת, ולחץ על התפס כלפי מטה כדי להדק את הכבל.
- 6** הברג חזרה את חמשת הברגים (M2x5) שמהדקים את מכלול משענת כף היד לכיסוי הבסיס.
- 7** סגור את הצג והפוך את המחשב.
- 8** הברג חזרה את שלושת הברגים (M2x2) שמהדקים את כיסוי הבסיס למכלול משענת כף היד.
- 9** הברג חזרה את שני הברגים (M2x5) שמהדקים את כיסוי הבסיס למכלול משענת כף היד.

10 הברג חזרה את שמונת הברגים (M2.5x8) שמהדקים את כיסוי הבסיס למכלול משענת כף היד.

דרישות לאחר התהליך

- 1 החזר את [המקלדת](#) למקומה.
- 2 בצע את ההליך משלב 4 עד שלב 5 בסעיף "[החזרת הכונן האופטי למקומו](#)".
- 3 החזר את [הסוללה](#) למקומה.

הסרת המפרד של הכונן האופטי

אזהרה: לפני תחילת העבודה על חלקיו הפנימיים של המחשב, קרא את מידע הבטיחות שצורף למחשב ופעל על פי השלבים המפורטים בסעיף [לפני העבודה על חלקיו הפנימיים של המחשב](#). לאחר העבודה על חלקיו הפנימיים של המחשב, בצע את ההוראות בסעיף [לאחר העבודה על חלקיו הפנימיים של המחשב](#). לקבלת מידע נוסף על נוהלי בטיחות מומלצים, עיין בדף הבית של התאימות לתקינה בכתובת www.dell.com/regulatory_compliance.

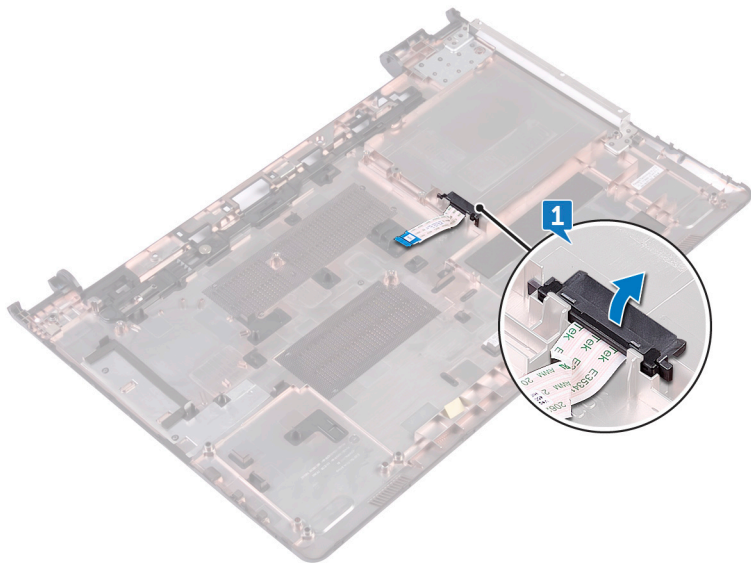


תנאים מוקדמים

- 1 הסר את [הסוללה](#).
- 2 בצע את ההליך משלב 1 עד שלב 3 בסעיף "[הסרת הכונן האופטי](#)".
- 3 הסר את [המקלדת](#).
- 4 בצע את ההליך משלב 1 עד שלב 8 בסעיף "[הסרת כיסוי הבסיס](#)".

הליך

שחרר את החוץ של הכונן האופטי מהלשוניות שבכיסוי הבסיס.



החזרת כיסוי הכונן האופטי למקומו

אזהרה: לפני תחילת העבודה על חלקיו הפנימיים של המחשב, קרא את מידע הבטיחות שצורף למחשב ופעל על פי השלבים המפורטים בסעיף [לפני העבודה על חלקיו הפנימיים של המחשב](#). לאחר העבודה על חלקיו הפנימיים של המחשב, בצע את ההוראות בסעיף [לאחר העבודה על חלקיו הפנימיים של המחשב](#). לקבלת מידע נוסף על נוהלי בטיחות מומלצים, עיין בדף הבית של התאימות לתקינה בכתובת www.dell.com/regulatory_compliance.



הליך

ישר את הלשוניות שבכיסוי הבסיס והכנס אותו למקומו בנקישה.

דרישות לאחר התהליך

- 1 בצע את ההליך משלב 2 עד שלב 9 בסעיף "[החזרת כיסוי הבסיס למקומו](#)".
- 2 החזר את [המקלדת](#) למקומה.
- 3 בצע את ההליך משלב 4 עד שלב 5 בסעיף "[החזרת הכונן האופטי למקומו](#)".
- 4 החזר את [הסוללה](#) למקומה.

הסרת הכונן הקשיח

אזהרה: לפני תחילת העבודה על חלקיו הפנימיים של המחשב, קרא את מידע הבטיחות שצורף למחשב ופעל על פי השלבים המפורטים בסעיף [לפני העבודה על חלקיו הפנימיים של המחשב](#). לאחר העבודה על חלקיו הפנימיים של המחשב, בצע את ההוראות בסעיף [לאחר העבודה על חלקיו הפנימיים של המחשב](#). לקבלת מידע נוסף על נוהלי בטיחות מומלצים, עיין בדף הבית של התאימות לתקינה בכתובת www.dell.com/regulatory_compliance.



התראה: כוננים קשיחים הם רכיבים רגישים. נקוט משנה זהירות בעת טיפול בכונן הקשיח.



התראה: כדי להימנע מאובדן נתונים, אין להסיר את הכונן הקשיח כאשר המחשב פועל או נמצא במצב שינה.



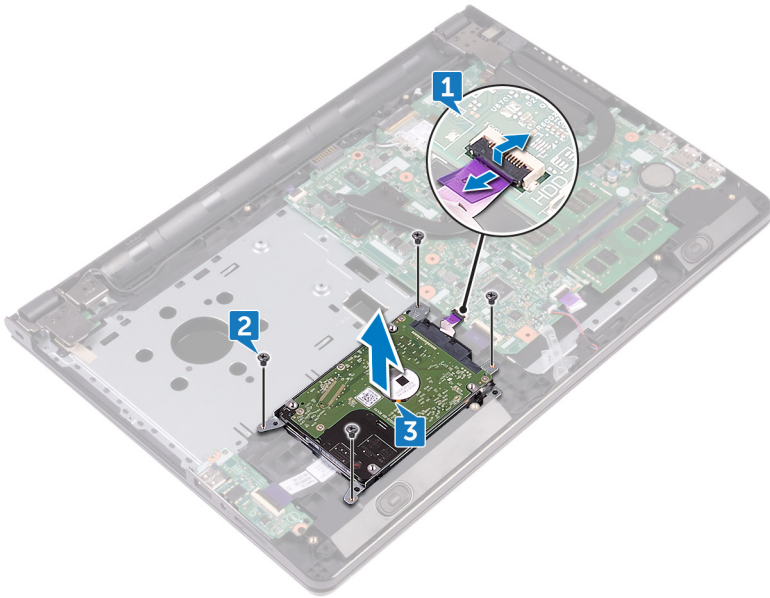
תנאים מוקדמים

- 1 הסר את [הסוללה](#).
- 2 בצע את ההליך משלב 1 עד שלב 3 בסעיף "[הסרת הכונן האופטי](#)".
- 3 הסר את [המקלדת](#).
- 4 בצע את ההליך משלב 1 עד שלב 7 בסעיף "[הסרת כיסוי הבסיס](#)".

הליך

- 1 הרם את התפס ונתק את כבל הכונן הקשיח מלוח המערכת.
- 2 הסר את ארבעת הברגים (M2x3) שמהדקים את מכלול הכונן הקשיח למכלול משענת כף היד.

3 הרם והוצא את ממלול הכונן הקשיח ממכלול משענת כף היד.

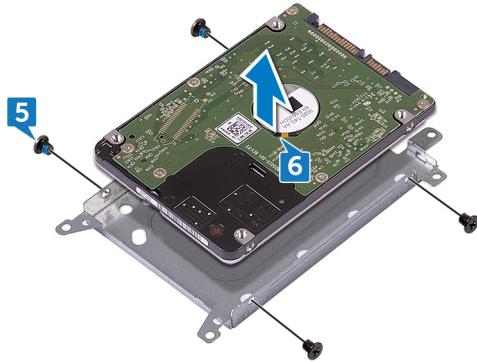


4 נתק את החוצץ ממכלול הכונן הקשיח.



5 הסר את ארבעת הברגים (M3x3) שמהדקים את תושבת הכונן הקשיח לכוון הקשיח.

6 הרם את הכונן הקשיח והוצא אותו ממסגרת הכונן הקשיח.



החזרת הכונן הקשיח למקומו

אזהרה: לפני תחילת העבודה על חלקיו הפנימיים של המחשב, קרא את מידע הבטיחות שצורף למחשב ופעל על פי השלבים המפורטים בסעיף [לפני העבודה על חלקיו הפנימיים של המחשב](#). לאחר העבודה על חלקיו הפנימיים של המחשב, בצע את ההוראות בסעיף [לאחר העבודה על חלקיו הפנימיים של המחשב](#). לקבלת מידע נוסף על נוהלי בטיחות מומלצים, עיין בדף הבית של התאימות לתקינה בכתובת www.dell.com/regulatory_compliance.



התראה: כווננים קשיחים הם רכיבים רגישים. נקוט משנה זהירות בעת טיפול בכונן הקשיח.



הליך

- 1 יש את חורי הברגים שבתושבת הכונן הקשיח עם חורי הברגים שבכונן הקשיח.
- 2 הברג חזרה את ארבעת הברגים (M3x3) שמהדקים את תושבת הכונן הקשיח לכונן הקשיח.
- 3 חבר את החוצץ לכונן הקשיח.
- 4 הנח את מכלול הכונן הקשיח בתוך מכלול משענת כף היד ויישר את חורי הברגים שבמכלול הכונן הקשיח עם חורי הברגים שבמכלול משענת כף היד.
- 5 הברג חזרה את ארבעת הברגים (M2x3) שמהדקים את מכלול הכונן הקשיח למכלול משענת כף היד.
- 6 החלק את כבל הכונן הקשיח לתוך המחבר שלו בלוח המערכת, ולחץ על התפס כלפי מטה כדי להדק את הכבל.

דרישות לאחר התהליך

- 1 בצע את ההליך משלב 2 עד שלב 8 בסעיף "[החזרת כיסוי הבסיס למקומו](#)".
- 2 החזר את [המקלדת](#) למקומה.
- 3 בצע את ההליך משלב 4 עד שלב 5 בסעיף "[החזרת הכונן האופטי למקומו](#)".
- 4 החזר את [הסוללה](#) למקומה.

הסרת מודולי הזיכרון

אזהרה: לפני תחילת העבודה על חלקיו הפנימיים של המחשב, קרא את מידע הבטיחות שצורף למחשב ופעל על פי השלבים המפורטים בסעיף [לפני העבודה על חלקיו הפנימיים של המחשב](#). לאחר העבודה על חלקיו הפנימיים של המחשב, בצע את ההוראות בסעיף [לאחר העבודה על חלקיו הפנימיים של המחשב](#). לקבלת מידע נוסף על נוהלי בטיחות מומלצים, עיין בדף הבית של התאימות לתקינה בכתובת www.dell.com/regulatory_compliance.



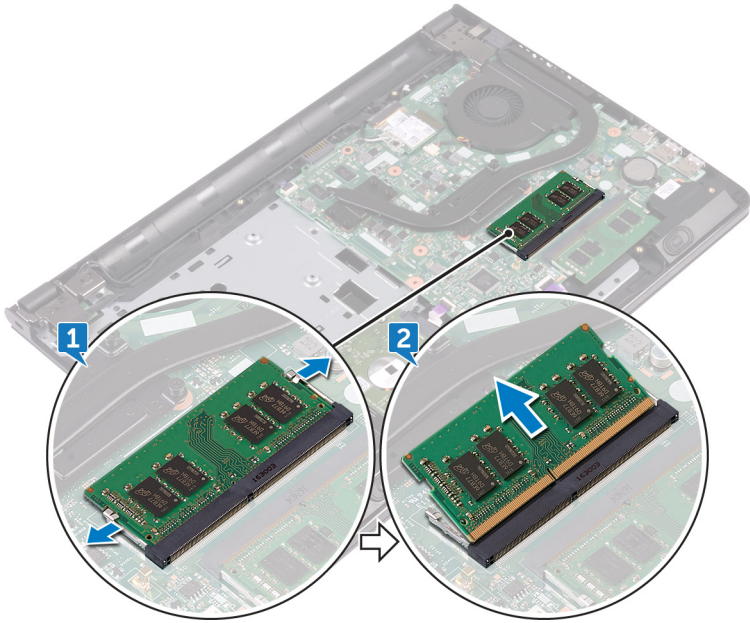
תנאים מוקדמים

- 1 הסר את [הסוללה](#).
- 2 בצע את ההליך משלב 1 עד שלב 3 בסעיף "[הסרת הכונן האופטי](#)".
- 3 הסר את [המקלדת](#).
- 4 בצע את ההליך משלב 1 עד שלב 7 בסעיף "[הסרת כיסוי הבסיס](#)".

הליך

- 1 באמצעות קצות האצבעות, הפרד בעדינות זה מזה את תפסי ההידוק שבשני קצות חריץ מודול הזיכרון. עד שמודול הזיכרון יישלף ממקומו.

2 החלק והסר את מודול הזיכרון מחרוץ מודול הזיכרון.



החזרת מודולי הזיכרון למקומם

אזהרה: לפני תחילת העבודה על חלקיו הפנימיים של המחשב, קרא את מידע הבטיחות שצורף למחשב ופעל על פי השלבים המפורטים בסעיף [לפני העבודה על חלקיו הפנימיים של המחשב](#). לאחר העבודה על חלקיו הפנימיים של המחשב, בצע את ההוראות בסעיף [לאחר העבודה על חלקיו הפנימיים של המחשב](#). לקבלת מידע נוסף על נוהלי בטיחות מומלצים, עיין בדף הבית של התאימות לתקינה בכתובת www.dell.com/regulatory_compliance.

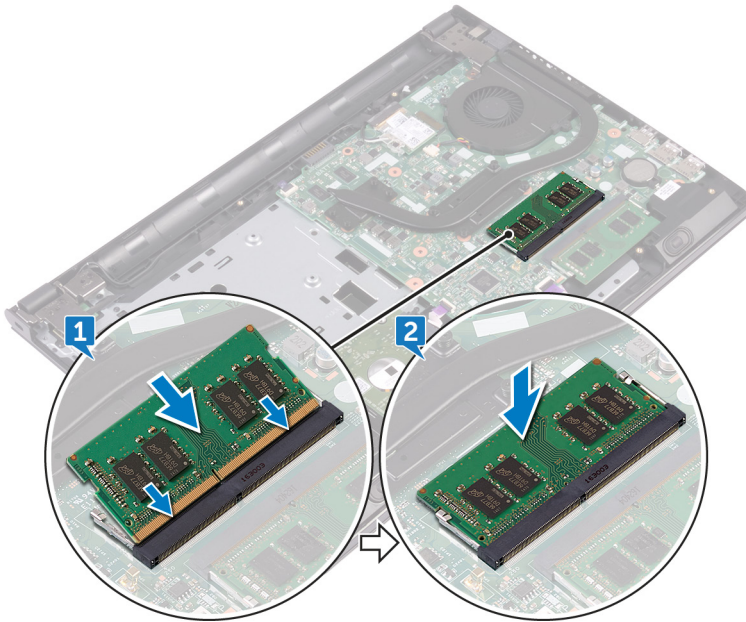


הליך

- 1 ישר את החרוץ שבמודול הזיכרון עם הלשונית שבחרוץ מודול הזיכרון והחלק אותו בחוזקה לתוך החרוץ בזווית.

2 לחץ על מודול הזיכרון כלפי מטה עד שיינעל במקומו בנקישה.

הערה: אם אינך שומע את הנקישה, הסר את מודול הזיכרון והתקן אותו חזרה.



דרישות לאחר התהליך

- 1 בצע את ההליך משלב 2 עד שלב 8 בסעיף "[החזרת כיסוי הבסיס למקומו](#)".
- 2 החזר את [המקלדת](#) למקומה.
- 3 בצע את ההליך משלב 4 עד שלב 5 בסעיף "[החזרת הכונן האופטי למקומו](#)".
- 4 החזר את [הסוללה](#) למקומה.

הסרת כרטיס האלחוט

אזהרה: לפני תחילת העבודה על חלקיו הפנימיים של המחשב, קרא את מידע הבטיחות שצורף למחשב ופעל על פי השלבים המפורטים בסעיף [לפני העבודה על חלקיו הפנימיים של המחשב](#). לאחר העבודה על חלקיו הפנימיים של המחשב, בצע את ההוראות בסעיף [לאחר העבודה על חלקיו הפנימיים של המחשב](#). לקבלת מידע נוסף על נוהלי בטיחות מומלצים, עיין בדף הבית של התאימות לתקינה בכתובת www.dell.com/regulatory_compliance.



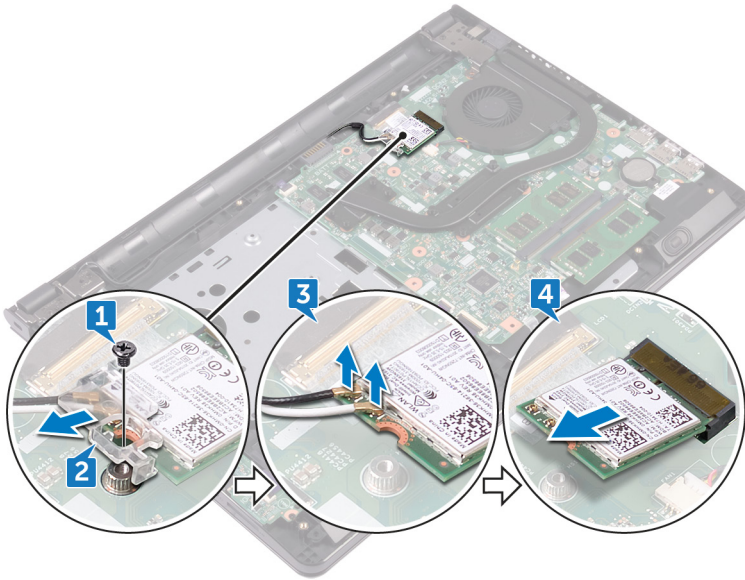
תנאים מוקדמים

- 1 הסר את [הסוללה](#).
- 2 בצע את ההליך משלב 1 עד שלב 3 בסעיף "[הסרת הכונן האופטי](#)".
- 3 הסר את [המקלדת](#).
- 4 בצע את ההליך משלב 1 עד שלב 7 בסעיף "[הסרת כיסוי הבסיס](#)".

הליך

- 1 הסר את הבורג (M2x3) שמהדק את תושבת כרטיס האלחוט לכרטיס האלחוט וללוח המערכת.
- 2 הסר את תושבת כרטיס האלחוט מכרטיס האלחוט.
- 3 נתק את כבלי האנטנה מכרטיס האלחוט.

4 החלק והוצא את כרטיס האלחוט מחרוץ כרטיס האלחוט.



החזרת כרטיס האלחוט למקומו

אזהרה: לפני תחילת העבודה על חלקיו הפנימיים של המחשב, קרא את מידע הבטיחות שצורף למחשב ופעל על פי השלבים המפורטים בסעיף [לפני העבודה על חלקיו הפנימיים של המחשב](#). לאחר העבודה על חלקיו הפנימיים של המחשב, בצע את ההוראות בסעיף [לאחר העבודה על חלקיו הפנימיים של המחשב](#). לקבלת מידע נוסף על נוהלי בטיחות מומלצים, עיין בדף הבית של התאימות לתקינה בכתובת www.dell.com/regulatory_compliance.



הליך

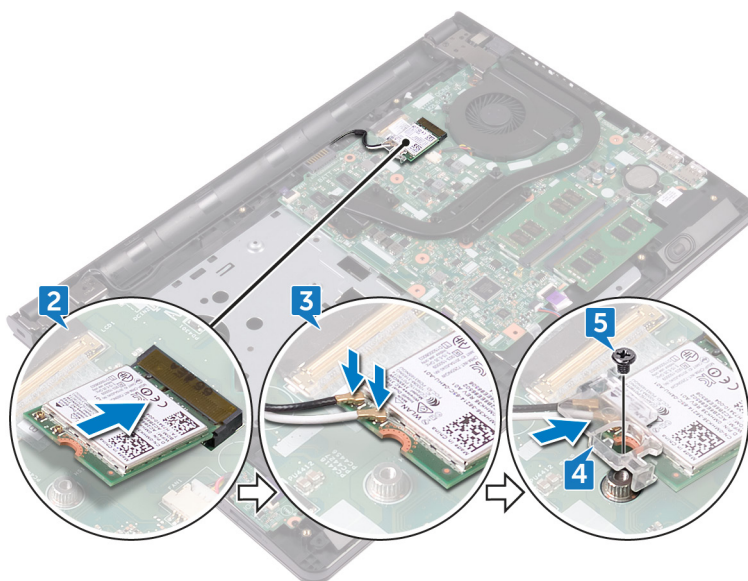
התראה: כדי למנוע פגיעה בכרטיס האלחוט, אל תניח כבלים מתחתיו.



- 1 ישר את החריץ בכרטיס האלחוט עם הלשונית שבחריץ כרטיס האלחוט.
- 2 החלק את כרטיס האלחוט בזווית לתוך חריץ כרטיס האלחוט.

- 3** חבר את כבלי האנטנה לכרטיס האלחוט. הטבלה הבאה מספקת את סממת הצבעים של כבלי האנטנה עבור כרטיס האלחוט שנתמך על-ידי המחשב:
טבלה 2. סממת הצבעים של כבלי האנטנה

מחברים בכרטיס האלחוט	צבע כבל האנטנה
עזר (משולש שחור)	שחור
ראשי (משולש לבן)	לבן



- 4** ישר את חור הבורג שבתושבת כרטיס האלחוט עם חור הבורג שבכרטיס האלחוט ולוח המערכת.
- 5** הברג חזרה את הבורג (M2x3) שמהדק את תושבת כרטיס האלחוט לכרטיס האלחוט וללוח המערכת.

דרישות לאחר התהליך

- 1** בצע את ההליך משלב 2 עד שלב 8 בסעיף "[החזרת כיסוי הבסיס למקומו](#)".
- 2** חזרו את [המקלדת](#) למקומה.

- 3 בצע את ההליך משלב 4 עד שלב 5 בסעיף "[החזרת הכונן האופטי למקומו](#)".
- 4 החזר את [הסוללה](#) למקומה.

הסרת לוח לחצן ההפעלה

אזהרה: לפני תחילת העבודה על חלקיו הפנימיים של המחשב, קרא את מידע הבטיחות שצורף למחשב ופעל על פי השלבים המפורטים בסעיף [לפני העבודה על חלקיו הפנימיים של המחשב](#). לאחר העבודה על חלקיו הפנימיים של המחשב, בצע את ההוראות בסעיף [לאחר העבודה על חלקיו הפנימיים של המחשב](#). לקבלת מידע נוסף על נוהלי בטיחות מומלצים, עיין בדף הבית של התאימות לתקינה בכתובת www.dell.com/regulatory_compliance.



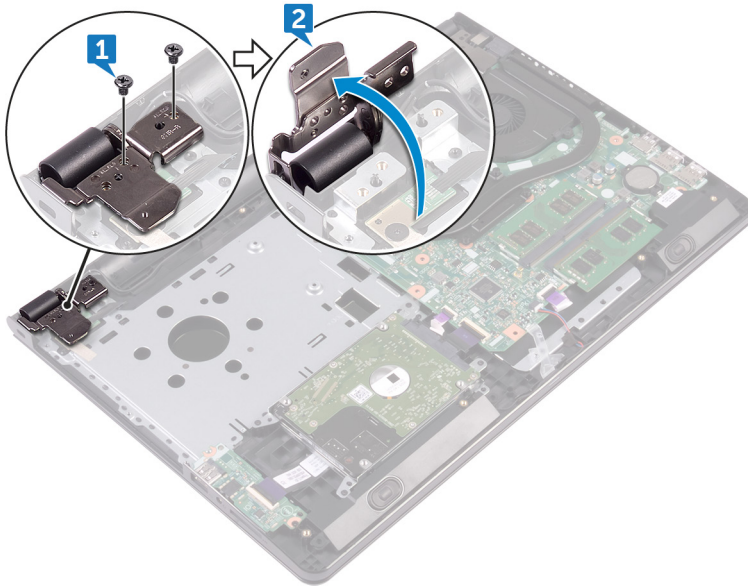
תנאים מוקדמים

- 1 הסר את [הסוללה](#).
- 2 בצע את ההליך משלב 1 עד שלב 3 בסעיף "[הסרת הכונן האופטי](#)".
- 3 הסר את [המקלדת](#).
- 4 בצע את ההליך משלב 1 עד שלב 7 בסעיף "[הסרת כיסוי הבסיס](#)".

הליך

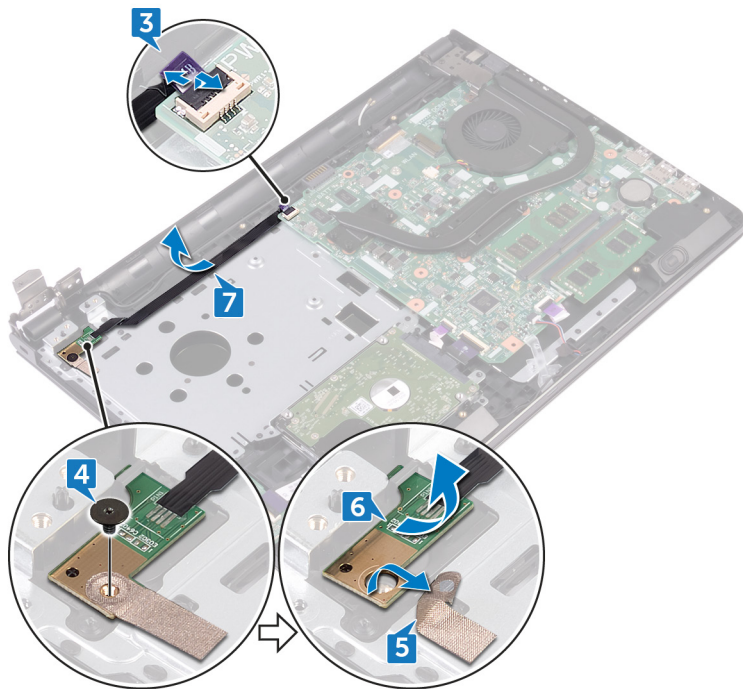
- 1 הסר את שני הברגים (M2.5x8) שמהדקים את ציר הצג למכלול משענת כף היד.

2 פתח את הצייר בזווית של 90 מעלות.



- 3 הרם את התפס ונתק את כבל לוח לחצן ההפעלה מלוח המערכת.
- 4 הסר את הבורג (M2x2) שמהדק את לוח לחצן ההפעלה למכלול משענת כף היד.
- 5 קלף את סרט ההדבקה שמהדק את לוח לחצן ההפעלה למכלול משענת כף היד.
- 6 החלק והסר את לוח לחצן ההפעלה מהלשונית שעל מכלול משענת כף היד.

7 רשום את ניתוב הכבל של לוח לחצן ההפעלה ומשוך והפרד אותו ממכלול משענת כף היד.



החזרת לוח לחצן ההפעלה למקומו

אזהרה: לפני תחילת העבודה על חלקיו הפנימיים של המחשב, קרא את מידע הבטיחות שצורף למחשב ופעל על פי השלבים המפורטים בסעיף [לפני העבודה על חלקיו הפנימיים של המחשב](#). לאחר העבודה על חלקיו הפנימיים של המחשב, בצע את ההוראות בסעיף [לאחר העבודה על חלקיו הפנימיים של המחשב](#). לקבלת מידע נוסף על נוהלי בטיחות מומלצים, עיין בדף הבית של התאימות לתקינה בכתובת www.dell.com/regulatory_compliance.



הליך

- 1 החלק את לוח לחצן ההפעלה מתחת ללשונית שבמשענת כף היד ויישר את חור הבורג בלוח לחצן ההפעלה עם חור הבורג במשענת כף היד.
- 2 הברג חזרה את הבורג (M2x2) שמהדק את לוח לחצן ההפעלה למכלול משענת כף היד.
- 3 הצמד את סרט ההדבקה שמהדק את לוח לחצן ההפעלה למכלול משענת כף היד.
- 4 נתב את הכבל של לוח לחצן ההפעלה דרך החרוץ שבמכלול משענת כף היד.
- 5 החלק את כבל לוח לחצן ההפעלה לתוך המחבר שלו בלוח המערכת, ולחץ כלפי מטה על התפס כדי להדק את הכבל.
- 6 סגור את צירי הצג.
- 7 ישר את חורי הברגים שבצירי הצג עם חורי הברגים שבמכלול משענת כף היד.
- 8 הברג חזרה את שני הברגים (M2.5x8) שמהדקים את צירי הצג למכלול משענת כף היד.

דרישות לאחר התהליך

- 1 בצע את ההליך משלב 2 עד שלב 8 בסעיף "[החזרת כיסוי הבסיס למקומו](#)".
- 2 החזר את [המקלדת](#) למקומה.
- 3 בצע את ההליך משלב 4 עד שלב 5 בסעיף "[החזרת הכונן האופטי למקומו](#)".
- 4 החזר את [הסוללה](#) למקומה.

הסרת הרמקולים

אזהרה: לפני תחילת העבודה על חלקיו הפנימיים של המחשב, קרא את מידע הבטיחות שצורף למחשב ופעל על פי השלבים המפורטים בסעיף [לפני העבודה על חלקיו הפנימיים של המחשב](#). לאחר העבודה על חלקיו הפנימיים של המחשב, בצע את ההוראות בסעיף [לאחר העבודה על חלקיו הפנימיים של המחשב](#). לקבלת מידע נוסף על נוהלי בטיחות מומלצים, עיין בדף הבית של התאימות לתקינה בכתובת www.dell.com/regulatory_compliance.




תנאים מוקדמים

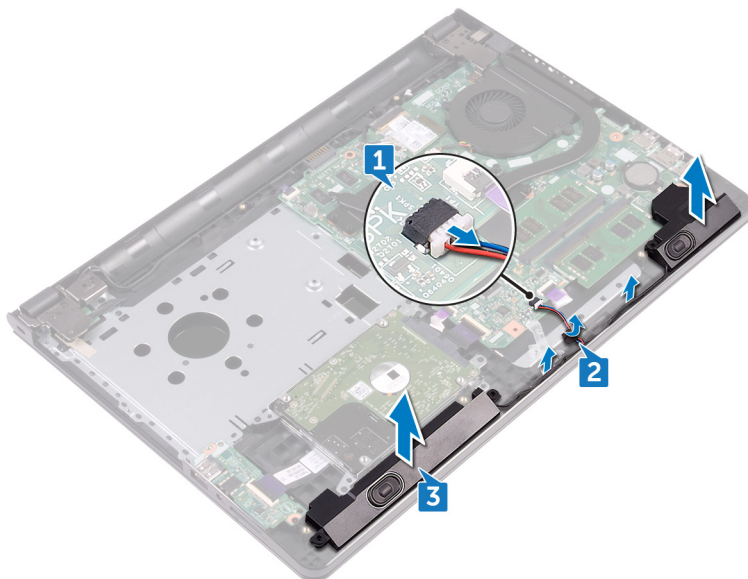
- 1 הסר את [הסוללה](#).
- 2 בצע את ההליך משלב 1 עד שלב 3 בסעיף "[הסרת הכונן האופטי](#)".
- 3 הסר את [המקלדת](#).
- 4 בצע את ההליך משלב 1 עד שלב 7 בסעיף "[הסרת כיסוי הבסיס](#)".

הליך

- 1 נתק את כבל הרמקול מלוח המערכת.
- 2 משוך והפרד את הסרט שמהדק את כבל הרמקול למכלול משענת כף היד.

3 רשום את ניתוב כבל הרמקול והרם את הרמקולים עם כבל הרמקול ממכלול משענת כף היד.

הערה: רשום את המיקום של לולאות הגומי לפני הרמת הרמקול. 



החזרת הרמקולים למקומם

אזהרה: לפני תחילת העבודה על חלקיו הפנימיים של המחשב, קרא את מידע הבטיחות שצורף למחשב ופעל על פי השלבים המפורטים בסעיף [לפני העבודה על חלקיו הפנימיים של המחשב](#). לאחר העבודה על חלקיו הפנימיים של המחשב, בצע את ההוראות בסעיף [לאחר העבודה על חלקיו הפנימיים של המחשב](#). לקבלת מידע נוסף על נוהלי בטיחות מומלצים, עיין בדף הבית של התאימות לתקינה בכתובת www.dell.com/regulatory_compliance.



הליך

הערה: לולאות הגומי עלולות להתחמם בעת החלפת הרמקול. וודא שלולאות הגומי נמצאים במקומם לאחר הכנסת הרמקול ללוח המערכת.



- 1 ישר את הרמקולים באמצעות בליטות היישור שבמכלול משענת כף היד והכנס את הרמקולים למקומם בנקישה.
- 2 נתב את כבל הרמקולים דרך מכווני הניתוב במכלול משענת כף היד.
- 3 חבר את כבל הרמקול ללוח המערכת.
- 4 הצמד את הסרט שמהדק את כבל הרמקול למכלול משענת כף היד.

דרישות לאחר התהליך

- 1 בצע את ההליך משלב 2 עד שלב 8 בסעיף "[החזרת כיסוי הבסיס למקומו](#)".
- 2 החזר את [המקלדת](#) למקומה.
- 3 בצע את ההליך משלב 4 עד שלב 5 בסעיף "[החזרת הכונן האופטי למקומו](#)".
- 4 החזר את [הסוללה](#) למקומה.

הסרת לוח הקלט/פלט

אזהרה: לפני תחילת העבודה על חלקיו הפנימיים של המחשב, קרא את מידע הבטיחות שצורף למחשב ופעל על פי השלבים המפורטים בסעיף [לפני העבודה על חלקיו הפנימיים של המחשב](#). לאחר העבודה על חלקיו הפנימיים של המחשב, בצע את ההוראות בסעיף [לאחר העבודה על חלקיו הפנימיים של המחשב](#). לקבלת מידע נוסף על נוהלי בטיחות מומלצים, עיין בדף הבית של התאימות לתקינה בכתובת www.dell.com/regulatory_compliance.



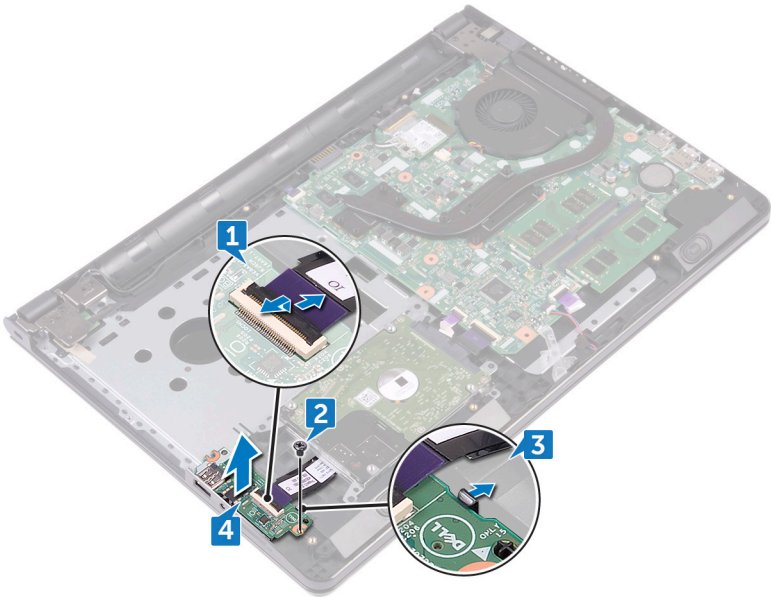
תנאים מוקדמים

- 1 הסר את [הסוללה](#).
- 2 בצע את ההליך משלב 1 עד שלב 3 בסעיף "[הסרת הכונן האופטי](#)".
- 3 הסר את [המקלדת](#).
- 4 בצע את ההליך משלב 1 עד שלב 7 בסעיף "[הסרת כיסוי הבסיס](#)".

הליך

- 1 הרם את התפס ונתק את כבל לוח הקלט/פלט מלוח הקלט/פלט.
- 2 הסר את הבורג (M2x3) שמהדק את לוח הקלט/פלט למכלול משענת כף היד.
- 3 לחץ על לשונית ההידוק כדי לשחרר את לוח הקלט/פלט ממכלול משענת כף היד.

4 הרם והוצא את לוח הקלט/פלט ממכלול משענת כף היד.



החזרת לוח הקלט/פלט למקומו

אזהרה: לפני תחילת העבודה על חלקיו הפנימיים של המחשב, קרא את מידע הבטיחות שצורף למחשב ופעל על פי השלבים המפורטים בסעיף [לפני העבודה על חלקיו הפנימיים של המחשב](#). לאחר העבודה על חלקיו הפנימיים של המחשב, בצע את ההוראות בסעיף [לאחר העבודה על חלקיו הפנימיים של המחשב](#). לקבלת מידע נוסף על נוהלי בטיחות מומלצים, עיין בדף הבית של התאימות לתקינה בכתובת www.dell.com/regulatory_compliance.



הליך

- 1 בעזרת בליטות היישור, הנח את לוח הקלט/פלט על מכלול משענת כף היד והכנס את לוח הקלט/פלט למקומו.
- 2 החלק את כבל לוח הקלט/פלט לתוך המחבר שלו ולחץ על התפס כדי להדק את הכבל במקומו.
- 3 הברג חזרה את הבורג (M2x3) שמהדק את לוח הקלט/פלט למכלול משענת כף היד.

דרישות לאחר התהליך

- 1 בצע את ההליך משלב 2 עד שלב 8 בסעיף "[החזרת כיסוי הבסיס למקומו](#)".
- 2 החזר את [המקלדת](#) למקומה.
- 3 בצע את ההליך משלב 4 עד שלב 5 בסעיף "[החזרת הכונן האופטי למקומו](#)".
- 4 החזר את [הסוללה](#) למקומה.

הסרת סוללת המטבע

אזהרה: לפני תחילת העבודה על חלקיו הפנימיים של המחשב, קרא את מידע הבטיחות שצורף למחשב ופעל על פי השלבים המפורטים בסעיף [לפני העבודה על חלקיו הפנימיים של המחשב](#). לאחר העבודה על חלקיו הפנימיים של המחשב, בצע את ההוראות בסעיף [לאחר העבודה על חלקיו הפנימיים של המחשב](#). לקבלת מידע נוסף על נוהלי בטיחות מומלצים, עיין בדף הבית של התאימות לתקינה בכתובת www.dell.com/regulatory_compliance.



התראה: הוצאת סוללת המטבע מאפסת את הגדרות ה-BIOS להגדרות ברירת מחדל. מומלץ לשים לב מהן הגדרות ה-BIOS הקיימות לפני הוצאת סוללת המטבע.

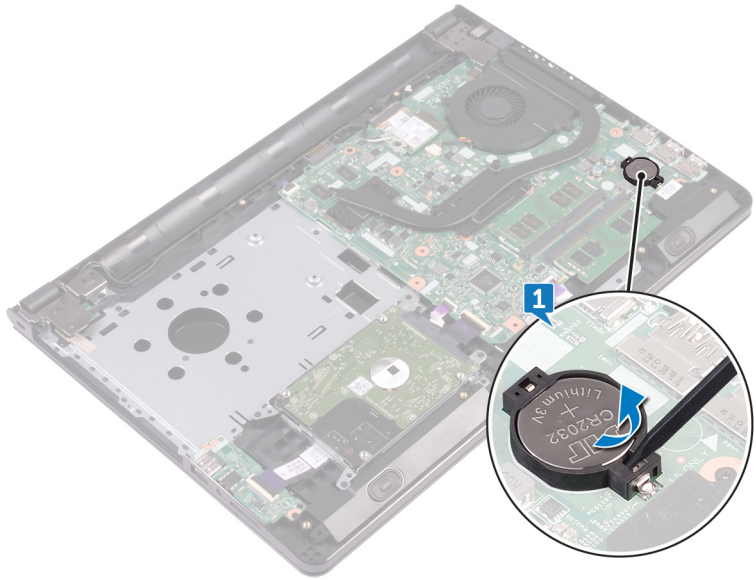


תנאים מוקדמים

- 1 הסר את [הסוללה](#).
- 2 בצע את ההליך משלב 1 עד שלב 3 בסעיף "[הסרת הכונן האופטי](#)".
- 3 הסר את [המקלדת](#).
- 4 בצע את ההליך משלב 1 עד שלב 7 בסעיף "[הסרת כיסוי הבסיס](#)".

הליך

בעזרת להב פלסטיק, הוצא בעדינות את סוללת המטבע מתוך שקע הסוללה.



החזרת סוללת המטבע למקומה

אזהרה: לפני תחילת העבודה על חלקיו הפנימיים של המחשב, קרא את מידע הבטיחות שצורף למחשב ופעל על פי השלבים המפורטים בסעיף [לפני העבודה על חלקיו הפנימיים של המחשב](#). לאחר העבודה על חלקיו הפנימיים של המחשב, בצע את ההוראות בסעיף [לאחר העבודה על חלקיו הפנימיים של המחשב](#). לקבלת מידע נוסף על נוהלי בטיחות מומלצים, עיין בדף הבית של התאימות לתקינה בכתובת www.dell.com/regulatory_compliance.



הליך

אחוז את סוללת המטבע כאשר הצד החיובי כלפי מעלה והכנס אותה בנקישה לתוך שקע הסוללה.

דרישות לאחר התהליך

- 1 בצע את ההליך משלב 2 עד שלב 8 בסעיף "[החזרת כיסוי הבסיס למקומו](#)".
- 2 החזר את [המקלדת](#) למקומה.
- 3 בצע את ההליך משלב 4 עד שלב 5 בסעיף "[החזרת הכונן האופטי למקומו](#)".
- 4 החזר את [הסוללה](#) למקומה.

הסרת גוף הקירור

אזהרה: לפני תחילת העבודה על חלקיו הפנימיים של המחשב, קרא את מידע הבטיחות שצורף למחשב ופעל על פי השלבים המפורטים בסעיף [לפני העבודה על חלקיו הפנימיים של המחשב](#). לאחר העבודה על חלקיו הפנימיים של המחשב, בצע את ההוראות בסעיף [לאחר העבודה על חלקיו הפנימיים של המחשב](#). לקבלת מידע נוסף על נוהלי בטיחות מומלצים, עיין בדף הבית של התאימות לתקינה בכתובת www.dell.com/regulatory_compliance.



אזהרה: גוף הקירור עשוי להתחמם במהלך פעולה רגילה. המתן מספיק זמן עד שגוף הקירור יתקרר, לפני שתיגע בו.



התראה: לקירור מרבי של המעבד, אין לגעת באזורים מעבירי החום בגוף הקירור. השמן שנמצא על העור עלול להפחית את יכולת העברת החום של המשחה התרמית.



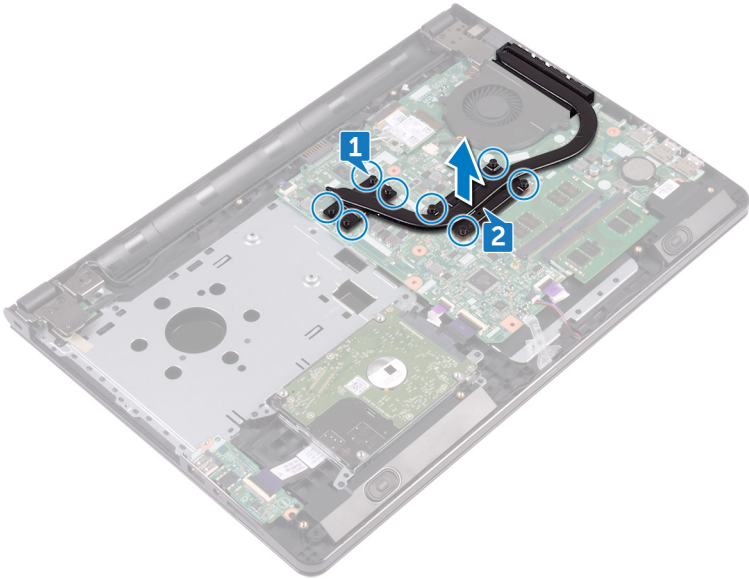
תנאים מוקדמים

- 1 הסר את [הסוללה](#).
- 2 בצע את ההליך משלב 1 עד שלב 3 בסעיף "[הסרת הכונן האופטי](#)".
- 3 הסר את [המקלדת](#).
- 4 בצע את ההליך משלב 1 עד שלב 7 בסעיף "[הסרת כיסוי הבסיס](#)".

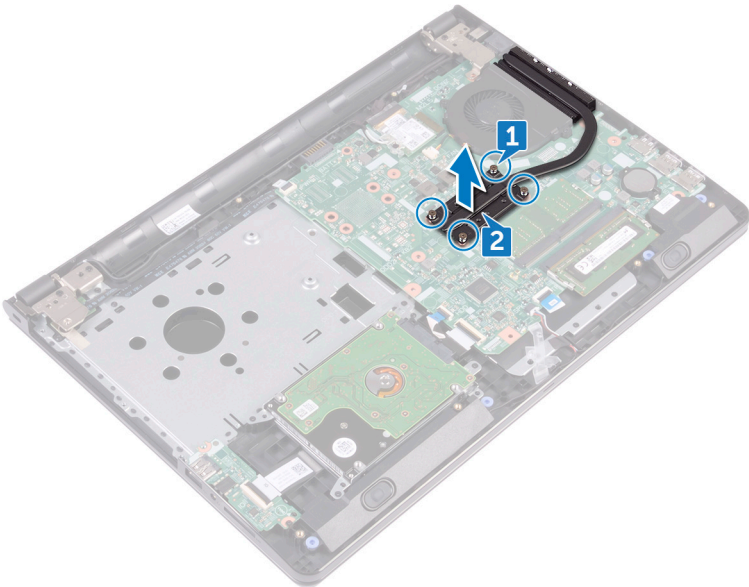
הליך

- 1 הסר את בורגי החיזוק שמהדקים את גוף הקירור ללוח המערכת.

2 הרם את גוף הקירור והוצא אותו מלוח המערכת.
מצורפים: שמונה ברגים



בנפרד: ארבעה ברגים



החזרת גוף הקירור למקומו

אזהרה: לפני תחילת העבודה על חלקיו הפנימיים של המחשב, קרא את מידע הבטיחות שצורף למחשב ופעל על פי השלבים המפורטים בסעיף [לפני העבודה על חלקיו הפנימיים של המחשב](#). לאחר העבודה על חלקיו הפנימיים של המחשב, בצע את ההוראות בסעיף [לאחר העבודה על חלקיו הפנימיים של המחשב](#). לקבלת מידע נוסף על נוהלי בטיחות מומלצים, עיין בדף הבית של התאימות לתקינה בכתובת www.dell.com/regulatory_compliance.



התראה: ישור לא נכון של גוף הקירור עלול לגרום נזק ללוח המערכת ולמעבד.



הערה: ניתן לעשות שימוש חוזר במשחה התרמית המקורית, בתנאי שלוח המערכת וגוף הקירור המקוריים מותקנים מחדש יחד. אם לוח המערכת או גוף הקירור מוחלפים, השתמש ברפידיה התרמית הכלולה בערכה כדי להבטיח מוליכות תרמית.



הליך

- 1 יישר את הברגים שבגוף הקירור עם חורי הברגים שבלוח המערכת.
- 2 הברג חזרה את בורגי החיזוק שמהדקים את גוף הקירור ללוח המערכת.
מצורפים: שמונה ברגים
בנפרד: ארבעה ברגים

דרישות לאחר התהליך

- 1 בצע את ההליך משלב 2 עד שלב 8 בסעיף "[החזרת כיסוי הבסיס למקומו](#)".
- 2 החזר את [המקלדת](#) למקומה.
- 3 בצע את ההליך משלב 4 עד שלב 5 בסעיף "[החזרת הכונן האופטי למקומו](#)".
- 4 החזר את [הסוללה](#) למקומה.

הסרת המאוורר

אזהרה: לפני תחילת העבודה על חלקיו הפנימיים של המחשב, קרא את מידע הבטיחות שצורף למחשב ופעל על פי השלבים המפורטים בסעיף [לפני העבודה על חלקיו הפנימיים של המחשב](#). לאחר העבודה על חלקיו הפנימיים של המחשב, בצע את ההוראות בסעיף [לאחר העבודה על חלקיו הפנימיים של המחשב](#). לקבלת מידע נוסף על נוהלי בטיחות מומלצים, עיין בדף הבית של התאימות לתקינה בכתובת www.dell.com/regulatory_compliance.



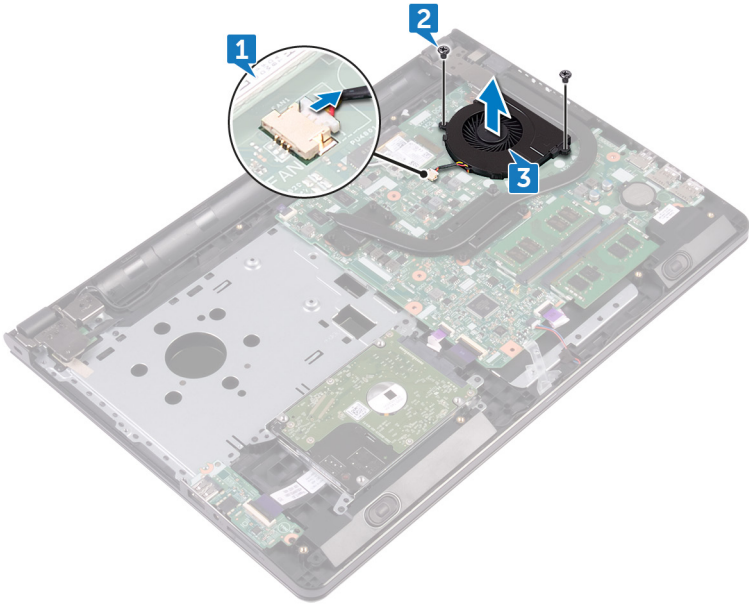
תנאים מוקדמים

- 1 הסר את [הסוללה](#).
- 2 בצע את ההליך משלב 1 עד שלב 3 בסעיף "[הסרת הכונן האופטי](#)".
- 3 הסר את [המקלדת](#).
- 4 בצע את ההליך משלב 1 עד שלב 7 בסעיף "[הסרת כיסוי הבסיס](#)".

הליך

- 1 נתק את כבל המאוורר מלוח המערכת.
- 2 הסר את שני הברגים (M2x5) שמהדקים את המאוורר למכלול משענת כף היד.

3 הרם והוצא את המאוורר ממכלול משענת כף היד.



החזרת המאוורר למקומו

אזהרה: לפני תחילת העבודה על חלקיו הפנימיים של המחשב, קרא את מידע הבטיחות שצורף למחשב ופעל על פי השלבים המפורטים בסעיף [לפני העבודה על חלקיו הפנימיים של המחשב](#). לאחר העבודה על חלקיו הפנימיים של המחשב, בצע את ההוראות בסעיף [לאחר העבודה על חלקיו הפנימיים של המחשב](#). לקבלת מידע נוסף על נוהלי בטיחות מומלצים, עיין בדף הבית של התאימות לתקינה בכתובת www.dell.com/regulatory_compliance.



הליך

- 1 הנח את המאוורר על מכלול משענת כף היד.
- 2 ישר את חורי הברגים שבמאוורר עם חורי הברגים שבמכלול משענת כף היד.
- 3 הברג חזרה את שני הברגים (M2x5) שמהדקים את המאוורר ללוח המערכת.
- 4 חבר את כבל המאוורר ללוח המערכת.

דרישות לאחר התהליך

- 1 בצע את ההליך משלב 2 עד שלב 8 בסעיף "[החזרת כיסוי הבסיס למקומו](#)".
- 2 החזר את [המקלדת](#) למקומה.
- 3 בצע את ההליך משלב 4 עד שלב 5 בסעיף "[החזרת הכונן האופטי למקומו](#)".
- 4 החזר את [הסוללה](#) למקומה.

הסרת העדשה של נורית המצב

אזהרה: לפני תחילת העבודה על חלקיו הפנימיים של המחשב, קרא את מידע הבטיחות שצורף למחשב ופעל על פי השלבים המפורטים בסעיף [לפני העבודה על חלקיו הפנימיים של המחשב](#). לאחר העבודה על חלקיו הפנימיים של המחשב, בצע את ההוראות בסעיף [לאחר העבודה על חלקיו הפנימיים של המחשב](#). לקבלת מידע נוסף על נוהלי בטיחות מומלצים, עיין בדף הבית של התאימות לתקינה בכתובת www.dell.com/regulatory_compliance.

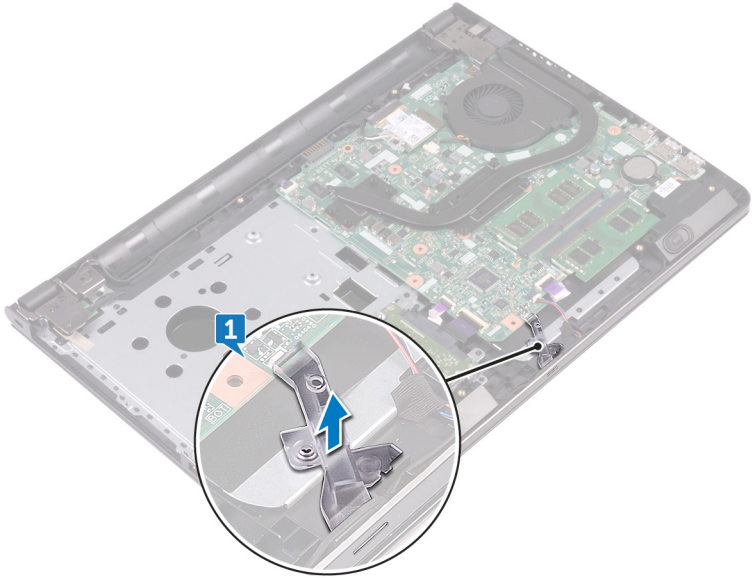


תנאים מוקדמים

- 1 הסר את [הסוללה](#).
- 2 בצע את ההליך משלב 1 עד שלב 3 בסעיף "[הסרת הכונן האופטי](#)".
- 3 הסר את [המקלדת](#).
- 4 בצע את ההליך משלב 1 עד שלב 7 בסעיף "[הסרת כיסוי הבסיס](#)".

הליך

הסר את העדשה של נורית המצב מהמכונן שעל מכלול משענת כף היד.



החזרת העדשה של נורית המצב למקומה

אזהרה: לפני תחילת העבודה על חלקיו הפנימיים של המחשב, קרא את מידע הבטיחות שצורף למחשב ופעל על פי השלבים המפורטים בסעיף [לפני העבודה על חלקיו הפנימיים של המחשב](#). לאחר העבודה על חלקיו הפנימיים של המחשב, בצע את ההוראות בסעיף [לאחר העבודה על חלקיו הפנימיים של המחשב](#). לקבלת מידע נוסף על נוהלי בטיחות מומלצים, עיין בדף הבית של התאימות לתקינה בכתובת www.dell.com/regulatory_compliance.



דרישות לאחר התהליך

- 1 בצע את ההליך משלב 2 עד שלב 8 בסעיף "[החזרת כיסוי הבסיס למקומו](#)".
- 2 החזר את [המקלדת](#) למקומה.
- 3 בצע את ההליך משלב 4 עד שלב 5 בסעיף "[החזרת הכונן האופטי למקומו](#)".
- 4 החזר את [הסוללה](#) למקומה.

הליך

ישר את העדשה של נורית המצב עם המכוון שעל מכלול משענת כף היד.

הסרת לוח המערכת

אזהרה: לפני תחילת העבודה על חלקיו הפנימיים של המחשב, קרא את מידע הבטיחות שצורף למחשב ופעל על פי השלבים המפורטים בסעיף [לפני העבודה על חלקיו הפנימיים של המחשב](#). לאחר העבודה על חלקיו הפנימיים של המחשב, בצע את ההוראות בסעיף [לאחר העבודה על חלקיו הפנימיים של המחשב](#). לקבלת מידע נוסף על נוהלי בטיחות מומלצים, עיין בדף הבית של התאימות לתקינה בכתובת www.dell.com/regulatory_compliance.



הערה: תג השירות של המחשב מאוחסן בלוח המערכת. עליך להזין את תג השירות בתוכנית הגדרת ה-BIOS לאחר החזרת לוח המערכת למקומו.



הערה: החזרת לוח המערכת למקומו תבטל את השינויים שביצעת ב-BIOS באמצעות תוכנית הגדרת ה-BIOS. עליך לבצע את השינויים הרצויים שוב לאחר החזרת לוח המערכת למקומו.



הערה: לפני ניתוק הכבלים מלוח המערכת, שים לב למיקומם של המחברים, כדי שתוכל לחבר את הכבלים מחדש בצורה נכונה לאחר שתחזיר את לוח המערכת למקומו.



תנאים מוקדמים

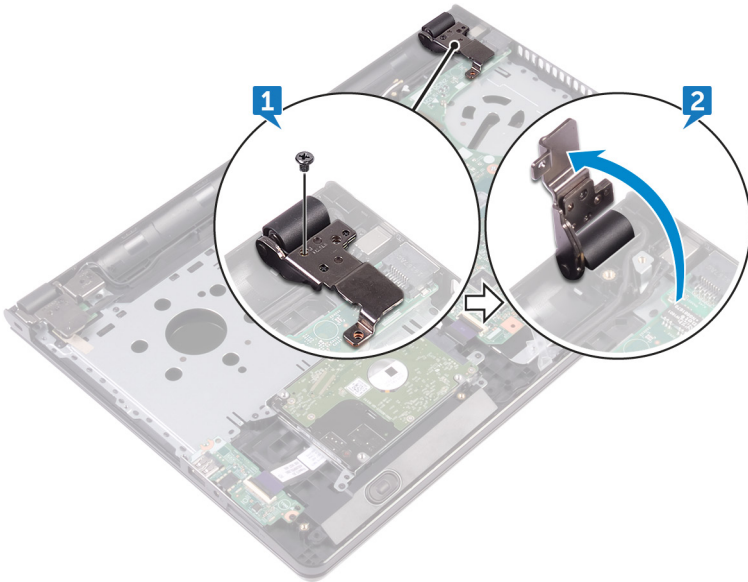
- 1 הסר את [הסוללה](#).
- 2 בצע את ההליך משלב 1 עד שלב 3 בסעיף "[הסרת הכונן האופטי](#)".
- 3 הסר את [המקלדת](#).
- 4 בצע את ההליך משלב 1 עד שלב 7 בסעיף "[הסרת כיסוי הבסיס](#)".
- 5 הסר את [כרטיס האלחוט](#).
- 6 הסר את [מודולי הזיכרון](#).
- 7 הסר את [גוף הקירור](#).
- 8 הסר את [המאוורר](#).

הליך

- 1 הסר את הבורג (2.5x8) שמהדק את ציר הצג למכלול משענת כף היד.
הערה: הוראות אלו רלוונטיות רק למחשבים ניידים בעלי מסך שאינו מסך מגע.

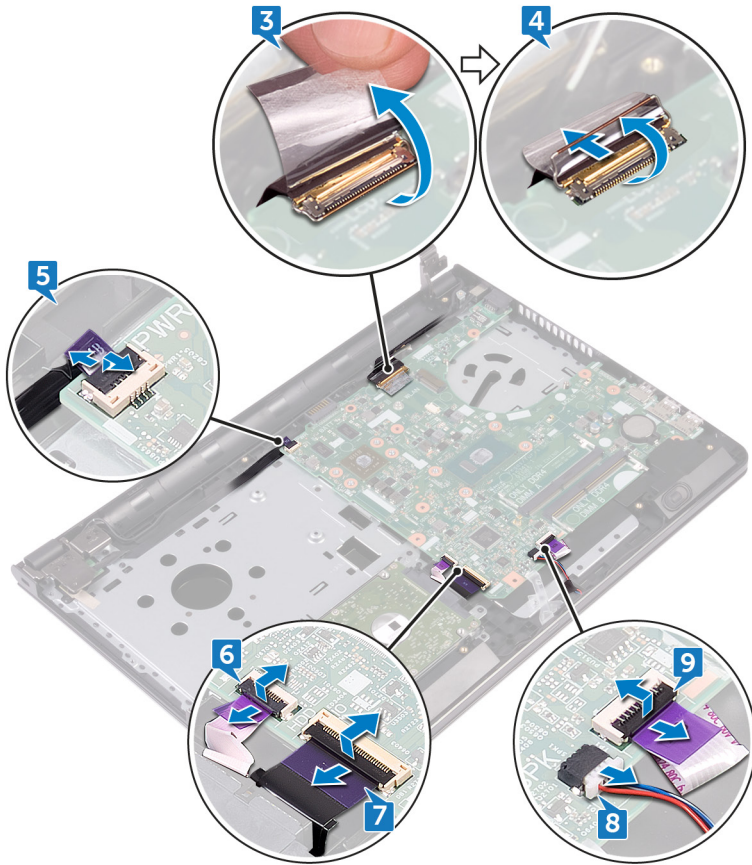


2 פתח את הצייר בזווית של 90 מעלות.



- 3 קלף את סרט ההדבקה שמהדק את כבל הצג ללוח המערכת.
- 4 פתח את התפס ונתק את כבל הצג מלוח המערכת.
- 5 הרום את התפס ונתק את כבל לוח לחצן ההפעלה מלוח המערכת.
- 6 הרום את התפס ונתק את כבל הכונן הקשיח מלוח המערכת.
- 7 פתח את התפס ונתק את כבל לוח הקלט/פלט מלוח המערכת.
- 8 נתק את כבל הרמקול מלוח המערכת.

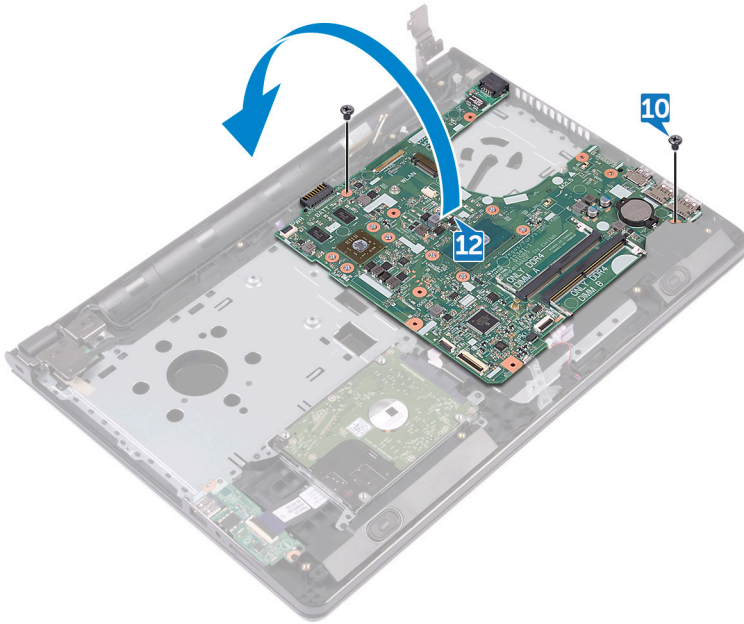
9 הָרָם אֶת הַתַּפְס וְנֹתֵק אֶת כַּבֵּל מִשְׁטַח הַמַּגַּע מִלּוּחַ הַמַּעֲרָכָה.



10 הִסַר אֶת שְׁנֵי הַבְּרָגִים (M2x3) שֶׁמְהַדְקִים אֶת לוח הַמַּעֲרָכָה לְמַכְלוּל מִשְׁעֵנֶת כָּף הַיָּד.

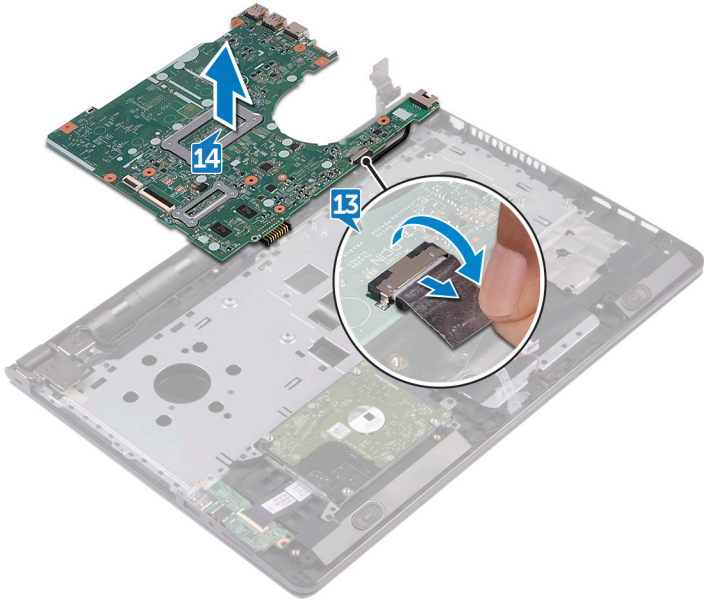
11 שִׁחֲרַר בַּעֲדֵינּוֹת אֶת הַיְצִיאוֹת שֶׁלּוּחַ הַמַּעֲרָכָה מִהַחֲרִיצִים שֶׁבְּמַכְלוּל מִשְׁעֵנֶת כָּף הַיָּד.

12 הפוך בזהירות את לוח המערכת.



13 קלף את הסרט שמהדק את כבל יציאת מתאם החשמל ללוח המערכת ונתק את יציאת מתאם החשמל מלוח המערכת.

14 הרם והוצא את לוח המערכת ממכלול משענת כף היד.



החזרת לוח המערכת למקומו

אזהרה: לפני תחילת העבודה על חלקיו הפנימיים של המחשב, קרא את מידע הבטיחות שצורף למחשב ופעל על פי השלבים המפורטים בסעיף [לפני העבודה על חלקיו הפנימיים של המחשב](#). לאחר העבודה על חלקיו הפנימיים של המחשב, בצע את ההוראות בסעיף [לאחר העבודה על חלקיו הפנימיים של המחשב](#). לקבלת מידע נוסף על נוהלי בטיחות מומלצים, עיין בדף הבית של התאימות לתקינה בכתובת www.dell.com/regulatory_compliance.



הערה: תג השירות של המחשב מאוחסן בלוח המערכת. עליך להזין את תג השירות בתוכנית הגדרת ה-BIOS לאחר החזרת לוח המערכת למקומו.



הערה: החזרת לוח המערכת למקומו תבטל את השינויים שביצעת ב-BIOS באמצעות תוכנית הגדרת ה-BIOS. עליך לבצע את השינויים הרצויים שוב לאחר החזרת לוח המערכת למקומו.



הליך

- 1 חבר את כבל היציאה של מתאם החשמל ללוח המערכת.
- 2 הצמד את הסרט שמהדק את יציאת מתאם החשמל ללוח המערכת.
- 3 הפוך את לוח המערכת.
- 4 יישר את חורי ההברגה שבלוח המערכת למול חורי ההברגה במכלול משענת כף היד.
- 5 הברג חזרה את שני הברגים (M2x3) שמהדקים את לוח המערכת למכלול משענת כף היד.
- 6 חבר את כבל משטח המגע ולחץ על התפס כלפי מטה כדי להדק את הכבל.
- 7 חבר את כבל הרמקול ללוח המערכת.
- 8 חבר את כבל לוח הקלט/פלט ולחץ על התפס כלפי מטה כדי להדק את הכבל.
- 9 חבר את כבל הכונן הקשיח ולחץ על התפס כלפי מטה כדי להדק את הכבל.
- 10 חבר את הכבל של לוח לחצן ההפעלה ולחץ על התפס כלפי מטה כדי להדק את הכבל.
- 11 חבר את כבל הצג ולחץ על התפס כלפי מטה כדי להדק את הכבל.
- 12 הדבק את הסרט שמהדק את כבל התצוגה ללוח המערכת.
- 13 סגור את צירי הצג.
- 14 ישר את חורי הברגים שבצירי הצג עם חורי הברגים שבמכלול משענת כף היד.
- 15 הערה: הוראות אלו רלוונטיות רק למחשבים ניידים בעלי מסך שאינו מסך מגע. הברג חזרה את הבורג (2.5x8) שמהדק את צירי הצג למכלול משענת כף היד.

דרישות לאחר התהליך

- 1 החזר את [המאונר](#) למקומו.
- 2 החזר את [גוף הקירור](#) למקומו.
- 3 החזר את [מודולי הזיכרון](#) למקומם.
- 4 החזר את [כרטיס האלחוט](#) למקומו.
- 5 בצע את ההליך משלב 2 עד שלב 8 בסעיף "[החזרת כיסוי הבסיס למקומו](#)".
- 6 החזר את [המקלדת](#) למקומה.
- 7 בצע את ההליך משלב 4 עד שלב 5 בסעיף "[החזרת הכונן האופטי למקומו](#)".
- 8 החזר את [הסוללה](#) למקומה.

הסרת משטח המגע

אזהרה: לפני תחילת העבודה על חלקיו הפנימיים של המחשב, קרא את מידע הבטיחות שצורף למחשב ופעל על פי השלבים המפורטים בסעיף [לפני העבודה על חלקיו הפנימיים של המחשב](#). לאחר העבודה על חלקיו הפנימיים של המחשב, בצע את ההוראות בסעיף [לאחר העבודה על חלקיו הפנימיים של המחשב](#). לקבלת מידע נוסף על נוהלי בטיחות מומלצים, עיין בדף הבית של התאימות לתקינה בכתובת www.dell.com/regulatory_compliance.



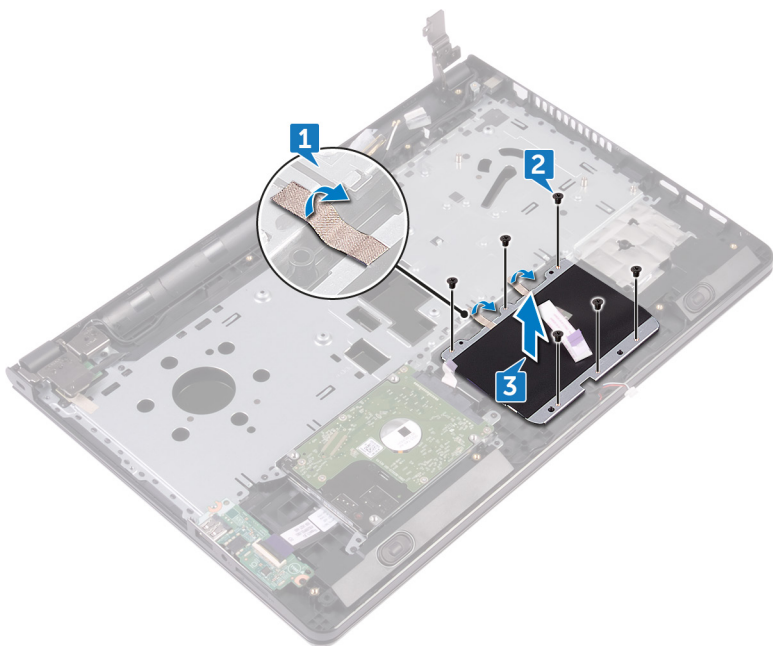
תנאים מוקדמים

- 1 הסר את [הסוללה](#).
- 2 בצע את ההליך משלב 1 עד שלב 3 בסעיף "[הסרת הכונן האופטי](#)".
- 3 הסר את [המקלדת](#).
- 4 בצע את ההליך משלב 1 עד שלב 7 בסעיף "[הסרת כיסוי הבסיס](#)".
- 5 הסר את [מודולי הזיכרון](#).
- 6 הסר את [כרטיס האלחוט](#).
- 7 הסר את [גוף הקירור](#).
- 8 הסר את [המאוורר](#).
- 9 הסר את [לוח המערכת](#).

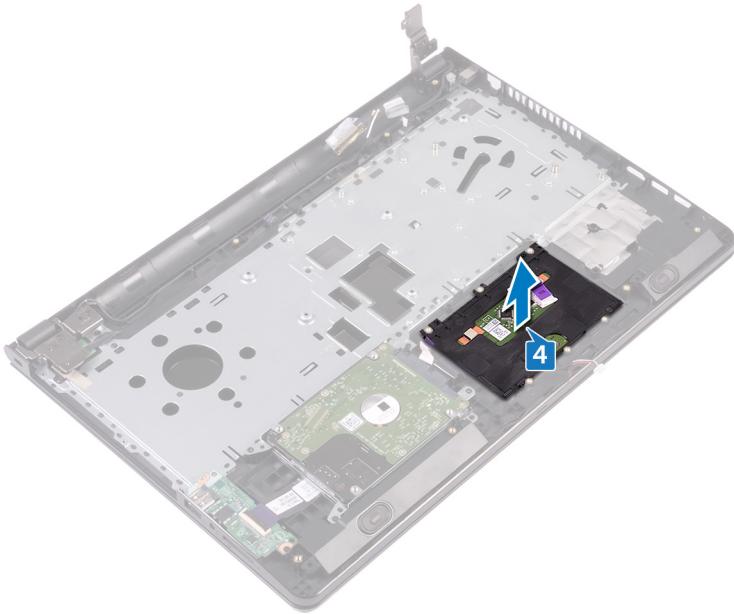
הליך

- 1 קלף את הסרט שמהדק את תושבת משטח המגע למכלול משענת כף היד.
- 2 הסר את ששת הברגים (M2x3) שמהדקים את תושבת משטח המגע למשטח המגע.

3 הרם והוצא את תושבת משטח המגע ממכלול משענת כף היד.



4 הרם והוצא את משטח המגע ממכלול משענת כף היד.



החזרת משטח המגע למקומו

אזהרה: לפני תחילת העבודה על חלקיו הפנימיים של המחשב, קרא את מידע הבטיחות שצורף למחשב ופעל על פי השלבים המפורטים בסעיף [לפני העבודה על חלקיו הפנימיים של המחשב](#). לאחר העבודה על חלקיו הפנימיים של המחשב, בצע את ההוראות בסעיף [לאחר העבודה על חלקיו הפנימיים של המחשב](#). לקבלת מידע נוסף על נוהלי בטיחות מומלצים, עיין בדף הבית של התאימות לתקינה בכתובת www.dell.com/regulatory_compliance.



הליך

- 1 הנח את משטח המגע על מכלול משענת כף היד.
- 2 ישר את חורי הברגים של תושבת משטח המגע עם חורי הברגים שבמכלול משענת כף היד.
- 3 הברג חזרה את ששת הברגים (M2x3) שמהדקים את תושבת משטח המגע למשטח המגע.
- 4 הצמד את הסרט שמהדק את תושבת משטח המגע למכלול משענת כף היד.

דרישות לאחר התהליך

- 1 החזר את [לוח המערכת](#) למקומו.
- 2 החזר את [המאורר](#) למקומו.
- 3 החזר את [גוף הקירור](#) למקומו.
- 4 החזר את [כרטיס האלחוט](#) למקומו.
- 5 החזר את [מודולי הזיכרון](#) למקומם.
- 6 בצע את ההליך משלב 2 עד שלב 8 בסעיף "[החזרת כיסוי הבסיס למקומו](#)".
- 7 החזר את [המקלדת](#) למקומה.
- 8 בצע את ההליך משלב 4 עד שלב 5 בסעיף "[החזרת הכונן האופטי למקומו](#)".
- 9 החזר את [הסוללה](#) למקומה.

הסרה של יציאת מחבר מתאם החשמל

אזהרה: לפני תחילת העבודה על חלקיו הפנימיים של המחשב, קרא את מידע הבטיחות שצורף למחשב ופעל על פי השלבים המפורטים בסעיף [לפני העבודה על חלקיו הפנימיים של המחשב](#). לאחר העבודה על חלקיו הפנימיים של המחשב, בצע את ההוראות בסעיף [לאחר העבודה על חלקיו הפנימיים של המחשב](#). לקבלת מידע נוסף על נוהלי בטיחות מומלצים, עיין בדף הבית של התאימות לתקינה בכתובת www.dell.com/regulatory_compliance.



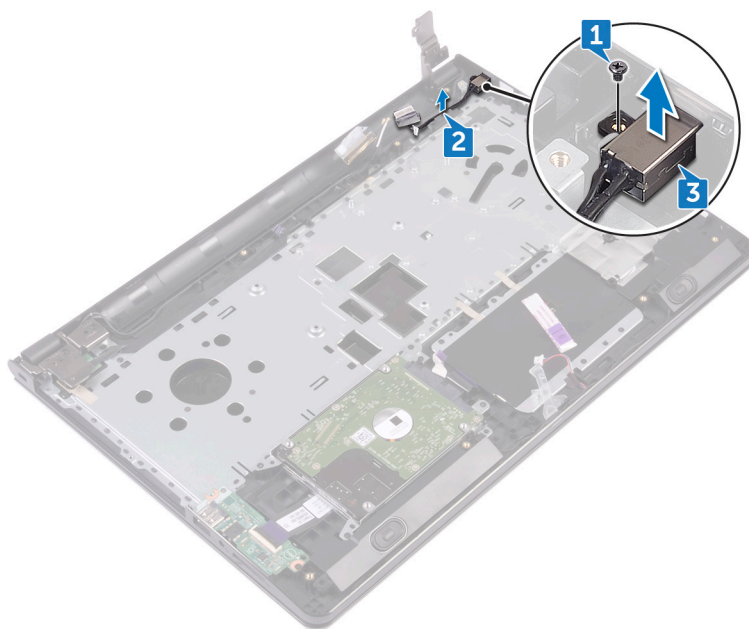
תנאים מוקדמים

- 1 הסר את [הסוללה](#).
- 2 בצע את ההליך משלב 1 עד שלב 3 בסעיף "[הסרת הכונן האופטי](#)".
- 3 הסר את [המקלדת](#).
- 4 בצע את ההליך משלב 1 עד שלב 7 בסעיף "[הסרת כיסוי הבסיס](#)".
- 5 הסר את [סוללת המטבע](#).
- 6 הסר את [מודולי הזיכרון](#).
- 7 הסר את [כרטיס האלחוט](#).
- 8 הסר את [גוף הקירור](#).
- 9 הסר את [המאוורר](#).
- 10 הסר את [לוח המערכת](#).

הליך

- 1 הסר את הבורג (M2x3) שמהדק את יציאת מתאם החשמל למכלול משענת כף היד.
- 2 רשום את ניתוב כבל יציאת מתאם החשמל והסר את הכבל ממכווני הניתוב שלו.

3 הרם את יציאת מתאם החשמל והוצא אותה ממכלול משענת כף היד.



החזרת יציאת מתאם החשמל למקומה

אזהרה: לפני תחילת העבודה על חלקיו הפנימיים של המחשב, קרא את מידע הבטיחות שצורף למחשב ופעל על פי השלבים המפורטים בסעיף [לפני העבודה על חלקיו הפנימיים של המחשב](#). לאחר העבודה על חלקיו הפנימיים של המחשב, בצע את ההוראות בסעיף [לאחר העבודה על חלקיו הפנימיים של המחשב](#). לקבלת מידע נוסף על נוהלי בטיחות מומלצים, עיין בדף הבית של התאימות לתקינה בכתובת www.dell.com/regulatory_compliance.



הליך

- 1 החלק את יציאת מתאם החשמל לתוך החרוץ שבמכלול משענת כף היד.
- 2 הברג חזרה את הבורג (M2x3) שמדהק את יציאת מתאם החשמל למכלול משענת כף היד.
- 3 נתב את כבל יציאת מתאם החשמל לאורך מכווני הניתוב שלו במכלול משענת כף היד.

דרישות לאחר התהליך

- 1 החזר את [לוח המערכת](#) למקומו.
- 2 החזר את [המאונר](#) למקומו.
- 3 החזר את [גוף הקירור](#) למקומו.
- 4 החזר את [כרטיס האלחוט](#) למקומו.
- 5 החזר את [מודולי הזיכרון](#) למקומם.
- 6 החזר את [סוללת המטבע](#) למקומה.
- 7 בצע את ההליך משלב 2 עד שלב 8 בסעיף "[החזרת כיסוי הבסיס למקומו](#)".
- 8 החזר את [המקלדת](#) למקומה.
- 9 בצע את ההליך משלב 4 עד שלב 5 בסעיף "[החזרת הכונן האופטי למקומו](#)".
- 10 החזר את [הסוללה](#) למקומה.

הסרת מכלול הצג

אזהרה: לפני תחילת העבודה על חלקיו הפנימיים של המחשב, קרא את מידע הבטיחות שצורף למחשב ופעל על פי השלבים המפורטים בסעיף [לפני העבודה על חלקיו הפנימיים של המחשב](#). לאחר העבודה על חלקיו הפנימיים של המחשב, בצע את ההוראות בסעיף [לאחר העבודה על חלקיו הפנימיים של המחשב](#). לקבלת מידע נוסף על נוהלי בטיחות מומלצים, עיין בדף הבית של התאימות לתקינה בכתובת www.dell.com/regulatory_compliance.



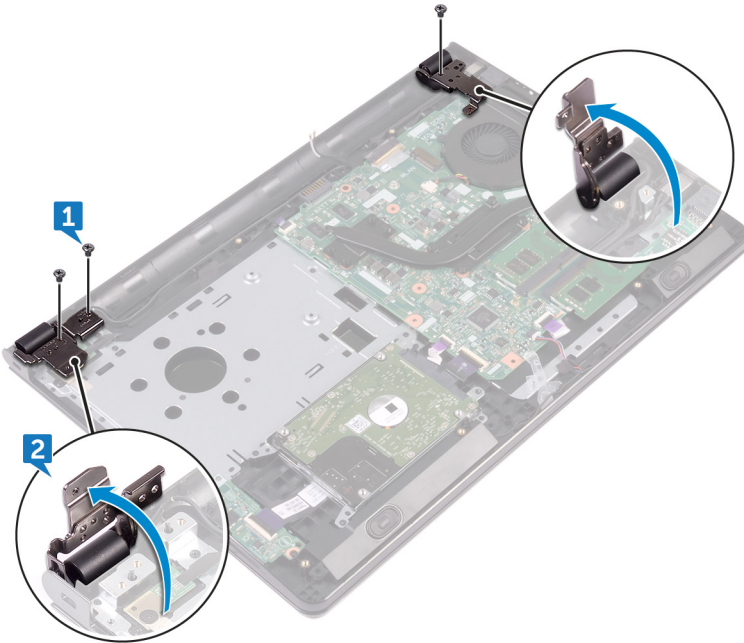
תנאים מוקדמים

- 1 הסר את [הסוללה](#).
- 2 בצע את ההליך משלב 1 עד שלב 3 בסעיף "[הסרת הכונן האופטי](#)".
- 3 הסר את [המקלדת](#).
- 4 בצע את ההליך משלב 1 עד שלב 7 בסעיף "[הסרת כיסוי הבסיס](#)".
- 5 הסר את [כרטיס האלחוט](#).

הליך

- 1 הסר את שלושת הברגים (2.5x8) שמהדקים את צירי הצג למכלול משענת כף היד.

2 פתח את צירי הצג בזווית של 90 מעלות.

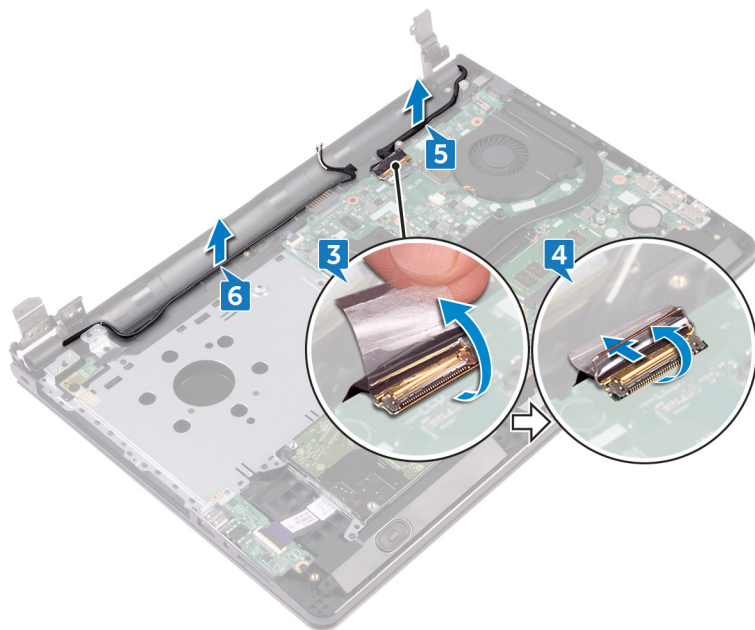


3 משוך והפרד את הסרט שמהדק את כבל הצג למכלול משענת כף היד.

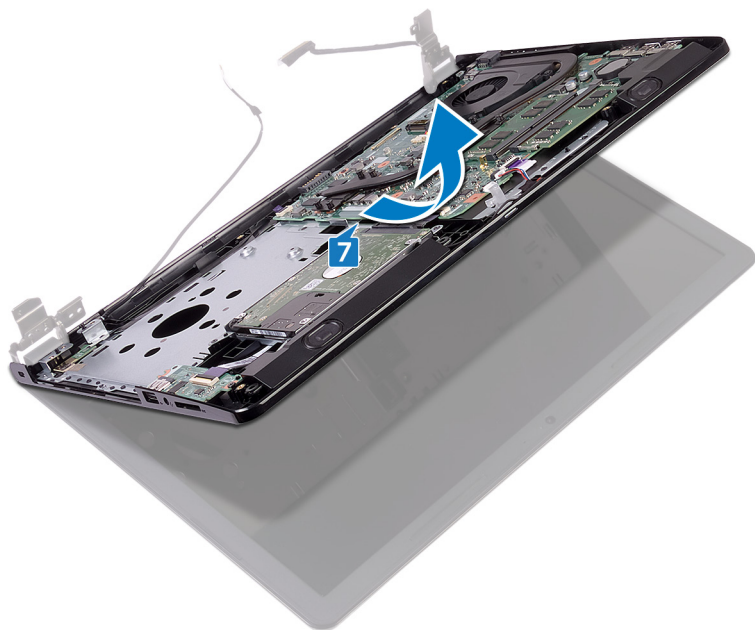
4 פתח את התפס ונתק את כבל הצג.

5 רשום את אופן הניתוב של כבל הצג והסר את כבל הצג ממכווני הניתוב שעל מכלול משענת כף היד.

6 רשום את ניתוב כבל האנטנה, והסר את הכבל ממכווני הניתוב שלו שעל מכלול משענת כף היד.



7 פתח את מכלול משענת כף היד בזווית והחלק אותו ממכלול הצג.



החזרת מכלול הצג למקומו

אזהרה: לפני תחילת העבודה על חלקיו הפנימיים של המחשב, קרא את מידע הבטיחות שצורף למחשב ופעל על פי השלבים המפורטים בסעיף [לפני העבודה על חלקיו הפנימיים של המחשב](#). לאחר העבודה על חלקיו הפנימיים של המחשב, בצע את ההוראות בסעיף [לאחר העבודה על חלקיו הפנימיים של המחשב](#). לקבלת מידע נוסף על נוהלי בטיחות מומלצים, עיין בדף הבית של התאימות לתקינה בכתובת www.dell.com/regulatory_compliance.



הליך

- 1 הנח את מכלול הצג על משטח ישר ונקי.
- 2 הנח את מכלול משענת כף היד על מכלול הצג.
- 3 סגור את צירי הצג וישר את חורי הברגים שבצירי הצג עם חורי הברגים שבמכלול משענת כף היד.
- 4 הברג חזרה את שלושת הברגים (2.5x8) שמהדקים את צירי הצג למכלול משענת כף היד.
- 5 נתב את כבלי האנטנה דרך מכווני הניתוב שבמכלול משענת כף היד.
- 6 חבר את כבל הצג ולחץ על התפס כלפי מטה כדי להדק את הכבל.
- 7 נתב את כבל התצוגה דרך מכווני הניתוב במכלול משענת כף היד.
- 8 הצמד את הסרט שמהדק את כבל הצג למכלול משענת כף היד.
- 9 סגור את הצג והפוך את המחשב.

דרישות לאחר התהליך

- 1 החזר את [כרטיס האלחוט](#) למקומו.
- 2 בצע את ההליך משלב 2 עד שלב 8 בסעיף "[החזרת כיסוי הבסיס למקומו](#)".
- 3 החזר את [המקלדת](#) למקומה.
- 4 בצע את ההליך משלב 4 עד שלב 5 בסעיף "[החזרת הכונן האופטי למקומו](#)".
- 5 החזר את [הסוללה](#) למקומה.

הסרת מסגרת הצג

אזהרה: לפני תחילת העבודה על חלקיו הפנימיים של המחשב, קרא את מידע הבטיחות שצורף למחשב ופעל על פי השלבים המפורטים בסעיף [לפני העבודה על חלקיו הפנימיים של המחשב](#). לאחר העבודה על חלקיו הפנימיים של המחשב, בצע את ההוראות בסעיף [לאחר העבודה על חלקיו הפנימיים של המחשב](#). לקבלת מידע נוסף על נוהלי בטיחות מומלצים, עיין בדף הבית של התאימות לתקינה בכתובת www.dell.com/regulatory_compliance.



תנאים מוקדמים

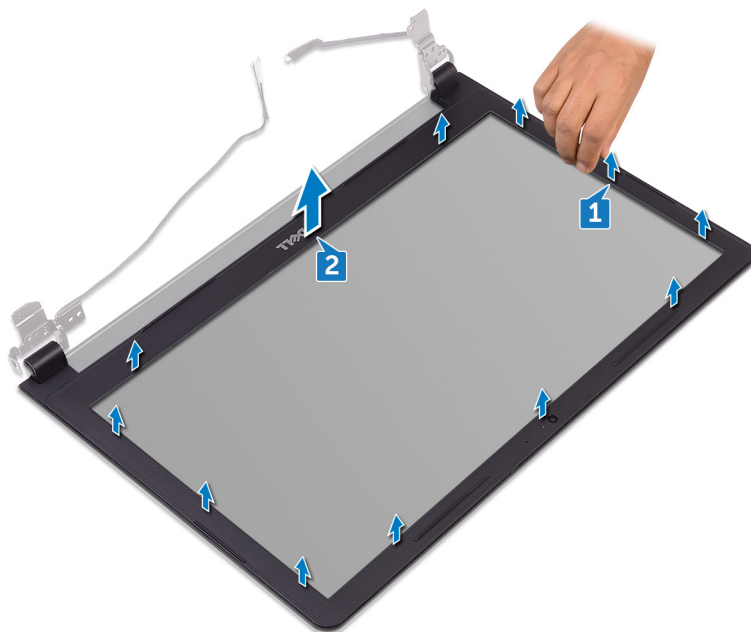
הערה: הוראות אלו רלוונטיות רק למחשבים ניידים בעלי מסך שאינו מסך מגע.



- 1 הסר את [הסוללה](#).
- 2 בצע את ההליך משלב 1 עד שלב 3 בסעיף "[הסרת הכונן האופטי](#)".
- 3 הסר את [המקלדת](#).
- 4 בצע את ההליך משלב 1 עד שלב 7 בסעיף "[הסרת כיסוי הבסיס](#)".
- 5 הסר את [כרטיס האלחוט](#).
- 6 הסר את [מכלול הצג](#).

הליך

1 בעזרת קצות האצבעות, שחרר בזהירות את השוליים הפנימיים של מסגרת הצג.



2 הסר את מסגרת הצג מהכיסוי האחורי של הצג וממכלול האנטנה.

החזרת מסגרת הצג למקומה

אזהרה: לפני תחילת העבודה על חלקיו הפנימיים של המחשב, קרא את מידע הבטיחות שצורף למחשב ופעל על פי השלבים המפורטים בסעיף [לפני העבודה על חלקיו הפנימיים של המחשב](#). לאחר העבודה על חלקיו הפנימיים של המחשב, בצע את ההוראות בסעיף [לאחר העבודה על חלקיו הפנימיים של המחשב](#). לקבלת מידע נוסף על נוהלי בטיחות מומלצים, עיין בדף הבית של התאימות לתקינה בכתובת www.dell.com/regulatory_compliance.



הליך

ישר את מסגרת הצג כנגד הכיסוי האחורי של הצג והכנס בזהירות את מסגרת הצג למקומה, עד להישמע נקישה.

דרישות לאחר התהליך

- 1 החזר את [מכלול הצג](#) למקומו.
- 2 החזר את [כרטיס האלחוט](#) למקומו.
- 3 בצע את ההליך משלב 2 עד שלב 8 בסעיף "[החזרת כיסוי הבסיס למקומו](#)".
- 4 החזר את [המקלדת](#) למקומה.
- 5 בצע את ההליך משלב 4 עד שלב 5 בסעיף "[החזרת הכונן האופטי למקומו](#)".
- 6 החזר את [הסוללה](#) למקומה.

הסרת לוח הצג

אזהרה: לפני תחילת העבודה על חלקיו הפנימיים של המחשב, קרא את מידע הבטיחות שצורף למחשב ופעל על פי השלבים המפורטים בסעיף [לפני העבודה על חלקיו הפנימיים של המחשב](#). לאחר העבודה על חלקיו הפנימיים של המחשב, בצע את ההוראות בסעיף [לאחר העבודה על חלקיו הפנימיים של המחשב](#). לקבלת מידע נוסף על נוהלי בטיחות מומלצים, עיין בדף הבית של התאימות לתקינה בכתובת www.dell.com/regulatory_compliance.



תנאים מוקדמים

הערה: הוראות אלו רלוונטיות רק למחשבים ניידים בעלי מסך שאינו מסך מגע.

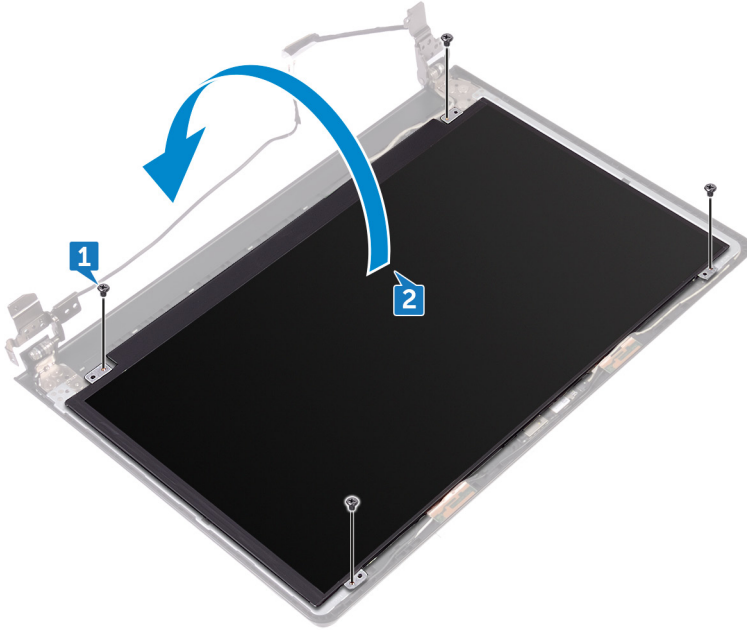


- 1 הסר את [הסוללה](#).
- 2 בצע את ההליך משלב 1 עד שלב 3 בסעיף "[הסרת הכונן האופטי](#)".
- 3 הסר את [המקלדת](#).
- 4 בצע את ההליך משלב 1 עד שלב 7 בסעיף "[הסרת כיסוי הבסיס](#)".
- 5 הסר את [כרטיס האלחוט](#).
- 6 הסר את [מכלול הצג](#).
- 7 הסר את [מסגרת הצג](#).

הליך

- 1 הסר את ארבעת הברגים (M2x3) שמהדקים את לוח הצג לכיסוי האחורי של הצג ולמכלול האנטנה.

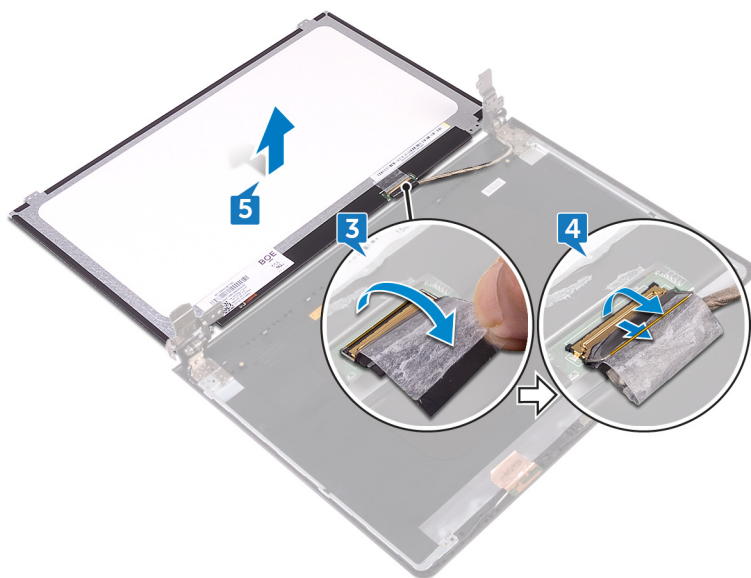
2 הרם את לוח הצג והפוך אותו.



3 קלף את סרט ההדבקה שמהדק את כבל הצג ללוח הצג.

4 הרם את התפס ונתק את כבל הצג מלוח הצג.

5 הרם את לוח הצג מהכיסוי האחורי של הצג וממכלול האנטנה.



החזרת לוח הצג למקומו

אזהרה: לפני תחילת העבודה על חלקיו הפנימיים של המחשב, קרא את מידע הבטיחות שצורף למחשב ופעל על פי השלבים המפורטים בסעיף [לפני העבודה על חלקיו הפנימיים של המחשב](#). לאחר העבודה על חלקיו הפנימיים של המחשב, בצע את ההוראות בסעיף [לאחר העבודה על חלקיו הפנימיים של המחשב](#). לקבלת מידע נוסף על נוהלי בטיחות מומלצים, עיין בדף הבית של התאימות לתקינה בכתובת www.dell.com/regulatory_compliance.



דרישות לאחר התהליך

- 1 החזר את [מסגרת הצג](#) למקומה.
- 2 החזר את [מכלול הצג](#) למקומו.
- 3 החזר את [כרטיס האלחוט](#) למקומו.
- 4 בצע את ההליך משלב 2 עד שלב 8 בסעיף "[החזרת כיסוי הבסיס למקומו](#)".
- 5 החזר את [המקלדת](#) למקומה.
- 6 בצע את ההליך משלב 4 עד שלב 5 בסעיף "[החזרת הכונן האופטי למקומו](#)".
- 7 החזר את [הסוללה](#) למקומה.

הליך

- 1 החלק את כבל הצג לתוך המחבר שבלוח הצג וסגור את התפס כדי להדק את הכבל.
- 2 הדבק את הסרט שמהדק את כבל הצג ללוח הצג.
- 3 הפוך את לוח הצג והנח אותו על הכיסוי האחורי של הצג ומכלול האנטנה.
- 4 ישר את חורי הברגים שבלוח הצג עם חורי הברגים שבכיסוי האחורי של הצג ובמכלול האנטנה.
- 5 הברג חזרה את ארבעת הברגים (M2x3) שמהדקים את לוח הצג לכיסוי האחורי של הצג ולמכלול האנטנה.

הסרת המצלמה

אזהרה: לפני תחילת העבודה על חלקיו הפנימיים של המחשב, קרא את מידע הבטיחות שצורף למחשב ופעל על פי השלבים המפורטים בסעיף [לפני העבודה על חלקיו הפנימיים של המחשב](#). לאחר העבודה על חלקיו הפנימיים של המחשב, בצע את ההוראות בסעיף [לאחר העבודה על חלקיו הפנימיים של המחשב](#). לקבלת מידע נוסף על נוהלי בטיחות מומלצים, עיין בדף הבית של התאימות לתקינה בכתובת www.dell.com/regulatory_compliance.



תנאים מוקדמים

הערה: הוראות אלו רלוונטיות רק למחשבים ניידים בעלי מסך שאינו מסך מגע.

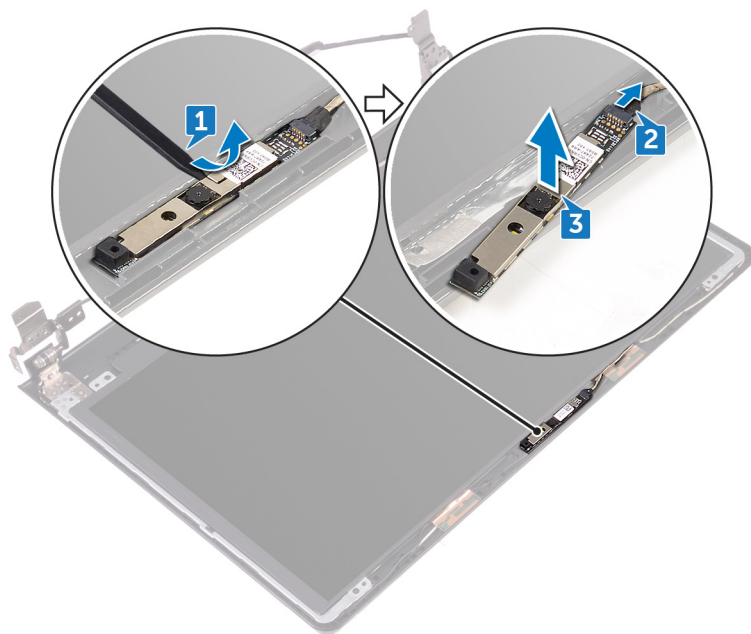


- 1 הסר את [הסוללה](#).
- 2 בצע את ההליך משלב 1 עד שלב 3 בסעיף "[הסרת הכונן האופטי](#)".
- 3 הסר את [המקלדת](#).
- 4 בצע את ההליך משלב 1 עד שלב 7 בסעיף "[הסרת כיסוי הבסיס](#)".
- 5 הסר את [כרטיס האלחוט](#).
- 6 הסר את [מכלול הצג](#).
- 7 הסר את [מסגרת הצג](#).

הליך

- 1 בעזרת להב פלסטיק, שחרר בעדינות את המצלמה והרם אותה בזווית.
- 2 נתק את כבל המצלמה מהמצלמה.

3 הרם את המצלמה והוצא אותה מהכיסוי האחורי של הצג וממכלול האנטנה.



החזרת המצלמה למקומה

אזהרה: לפני תחילת העבודה על חלקיו הפנימיים של המחשב, קרא את מידע הבטיחות שצורף למחשב ופעל על פי השלבים המפורטים בסעיף [לפני העבודה על חלקיו הפנימיים של המחשב](#). לאחר העבודה על חלקיו הפנימיים של המחשב, בצע את ההוראות בסעיף [לאחר העבודה על חלקיו הפנימיים של המחשב](#). לקבלת מידע נוסף על נוהלי בטיחות מומלצים, עיין בדף הבית של התאימות לתקינה בכתובת www.dell.com/regulatory_compliance.



הליך

- 1 היעזר בבליטת היישור כדי להצמיד את המצלמה לכיסוי האחורי של הצג ולמכלול האנטנה.
- 2 חבר את כבל המצלמה אל המצלמה.

דרישות לאחר התהליך

- 1 החזר את [מסגרת הצג](#) למקומה.
- 2 החזר את [מכלול הצג](#) למקומו.
- 3 החזר את [כרטיס האלחוט](#) למקומו.
- 4 בצע את ההליך משלב 2 עד שלב 8 בסעיף "[החזרת כיסוי הבסיס למקומו](#)".
- 5 החזר את [המקלדת](#) למקומה.
- 6 בצע את ההליך משלב 4 עד שלב 5 בסעיף "[החזרת הכונן האופטי למקומו](#)".
- 7 החזר את [הסוללה](#) למקומה.

הסרת צירי הצג

אזהרה: לפני תחילת העבודה על חלקיו הפנימיים של המחשב, קרא את מידע הבטיחות שצורף למחשב ופעל על פי השלבים המפורטים בסעיף [לפני העבודה על חלקיו הפנימיים של המחשב](#). לאחר העבודה על חלקיו הפנימיים של המחשב, בצע את ההוראות בסעיף [לאחר העבודה על חלקיו הפנימיים של המחשב](#). לקבלת מידע נוסף על נוהלי בטיחות מומלצים, עיין בדף הבית של התאימות לתקינה בכתובת www.dell.com/regulatory_compliance.



תנאים מוקדמים

הערה: הוראות אלו רלוונטיות רק למחשבים ניידים בעלי מסך שאינו מסך מגע.



- 1 הסר את [הסוללה](#).
- 2 בצע את ההליך משלב 1 עד שלב 3 בסעיף "[הסרת הכונן האופטי](#)".
- 3 הסר את [המקלדת](#).
- 4 בצע את ההליך משלב 1 עד שלב 7 בסעיף "[הסרת כיסוי הבסיס](#)".
- 5 הסר את [כרטיס האלחוט](#).
- 6 הסר את [מכלול הצג](#).
- 7 הסר את [מסגרת הצג](#).
- 8 הסר את [לוח הצג](#).

הליך

- 1 הסר את ששת הברגים (בורג ראש גדול M2.5x2.5) שמהדקים את צירי הצג לכיסוי האחורי של הצג ולמכלול האנטנה.

2 הרם בזהירות את צירי הצג והוצא אותם מהכיסוי האחורי של הצג וממכלול האנטנה.



החזרת צירי הצג למקומם

אזהרה: לפני תחילת העבודה על חלקיו הפנימיים של המחשב, קרא את מידע הבטיחות שצורף למחשב ופעל על פי השלבים המפורטים בסעיף [לפני העבודה על חלקיו הפנימיים של המחשב](#). לאחר העבודה על חלקיו הפנימיים של המחשב, בצע את ההוראות בסעיף [לאחר העבודה על חלקיו הפנימיים של המחשב](#). לקבלת מידע נוסף על נוהלי בטיחות מומלצים, עיין בדף הבית של התאימות לתקינה בכתובת www.dell.com/regulatory_compliance.



דרישות לאחר התהליך

- 1 החזר את [לוח הצג](#) למקומו.
- 2 החזר את [מסגרת הצג](#) למקומה.
- 3 החזר את [מכלול הצג](#) למקומו.
- 4 החזר את [כרטיס האלחוט](#) למקומו.
- 5 בצע את ההליך משלב 2 עד שלב 8 בסעיף "[החזרת כיסוי הבסיס למקומו](#)".
- 6 החזר את [המקלדת](#) למקומה.
- 7 בצע את ההליך משלב 4 עד שלב 5 בסעיף "[החזרת הכונן האופטי למקומו](#)".
- 8 החזר את [הסוללה](#) למקומה.

הליך

- 1 יש את חורי הברגים שבצירי הצג עם חורי הברגים שבכיסוי האחורי של הצג ובמכלול האנטנה.
- 2 הברג חזרה את ששת הברגים (בורג ראש גדול M2.5x2.5) שמהדקים את צירי הצג לכיסוי האחורי של הצג ולמכלול האנטנה.

הסרת הכיסוי האחורי של הצג ומכלול האנטנה

אזהרה: לפני תחילת העבודה על חלקיו הפנימיים של המחשב, קרא את מידע הבטיחות שצורף למחשב ופעל על פי השלבים המפורטים בסעיף [לפני העבודה על חלקיו הפנימיים של המחשב](#). לאחר העבודה על חלקיו הפנימיים של המחשב, בצע את ההוראות בסעיף [לאחר העבודה על חלקיו הפנימיים של המחשב](#). לקבלת מידע נוסף על נוהלי בטיחות מומלצים, עיין בדף הבית של התאימות לתקינה בכתובת www.dell.com/regulatory_compliance.



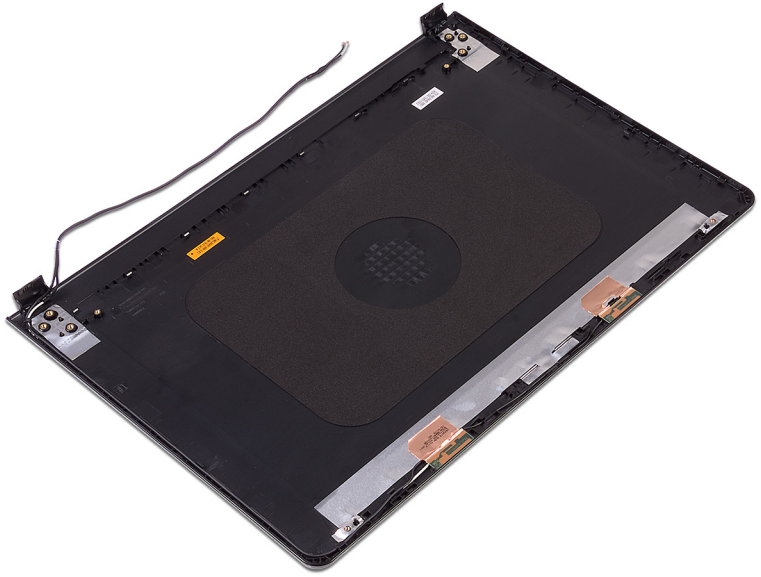
תנאים מוקדמים

- 1 הסר את [הסוללה](#).
- 2 בצע את ההליך משלב 1 עד שלב 3 בסעיף "[הסרת הכונן האופטי](#)".
- 3 הסר את [המקלדת](#).
- 4 בצע את ההליך משלב 1 עד שלב 7 בסעיף "[הסרת כיסוי הבסיס](#)".
- 5 הסר את [כרטיס האלחוט](#).
- 6 הסר את [מכלול הצג](#).
- 7 הסר את [מסגרת הצג](#).
- 8 הסר את [לוח הצג](#).
- 9 הסר את [צ'רי הצג](#).
- 10 הסר את [המצלמה](#).

הליך

הערה: הוראות אלו רלוונטיות רק למחשבים ניידים בעלי מסך שאינו מסך מגע. 

לאחר ביצוע השלבים שבתנאים המוקדמים, נותר בידינו הכיסוי האחורי של הצג ומכלול האנטנה.



החזרת הכיסוי האחורי של הצג ומכלול האנטנה למקומם

אזהרה: לפני תחילת העבודה על חלקיו הפנימיים של המחשב, קרא את מידע הבטיחות שצורף למחשב ופעל על פי השלבים המפורטים בסעיף [לפני העבודה על חלקיו הפנימיים של המחשב](#). לאחר העבודה על חלקיו הפנימיים של המחשב, בצע את ההוראות בסעיף [לאחר העבודה על חלקיו הפנימיים של המחשב](#). לקבלת מידע נוסף על נוהלי בטיחות מומלצים, עיין בדף הבית של התאימות לתקינה בכתובת www.dell.com/regulatory_compliance.



הליך

הנח את הכיסוי האחורי של הצג ואת מכלול האנטנה על משטח ישר ונקי.

דרישות לאחר התהליך

- 1 החזר את [המצלמה](#) למקומה.
- 2 החזר את [צירי הצג](#) למקומם.
- 3 החזר את [לוח הצג](#) למקומו.
- 4 החזר את [מסגרת הצג](#) למקומה.
- 5 החזר את [מכלול הצג](#) למקומו.
- 6 החזר את [כרטיס האלחוט](#) למקומו.
- 7 בצע את ההליך משלב 2 עד שלב 8 בסעיף "[החזרת כיסוי הבסיס למקומו](#)".
- 8 החזר את [המקלדת](#) למקומה.
- 9 בצע את ההליכים משלב 4 עד שלב 5 בסעיף "[החזרת הכונן האופטי למקומו](#)".
- 10 החזר את [הסוללה](#) למקומה.

הסרת משענת כף היד

אזהרה: לפני תחילת העבודה על חלקיו הפנימיים של המחשב, קרא את מידע הבטיחות שצורף למחשב ופעל על פי השלבים המפורטים בסעיף [לפני העבודה על חלקיו הפנימיים של המחשב](#). לאחר העבודה על חלקיו הפנימיים של המחשב, בצע את ההוראות בסעיף [לאחר העבודה על חלקיו הפנימיים של המחשב](#). לקבלת מידע נוסף על נוהלי בטיחות מומלצים, עיין בדף הבית של התאימות לתקינה בכתובת www.dell.com/regulatory_compliance.



תנאים מוקדמים

- 1 הסר את [הסוללה](#).
- 2 בצע את ההליך משלב 1 עד שלב 3 בסעיף "[הסרת הכונן האופטי](#)".
- 3 הסר את [המקלדת](#).
- 4 בצע את ההליך משלב 1 עד שלב 7 בסעיף "[הסרת כיסוי הבסיס](#)".
- 5 בצע את ההליך משלב 1 עד שלב 3 בסעיף "[הסרת הכונן הקשיח](#)".
- 6 הסר את [מודולי הזיכרון](#).
- 7 הסר את [כרטיס האלחוט](#).
- 8 הסר את [לוח לחצן ההפעלה](#).
- 9 הסר את [הרמקולים](#).
- 10 הסר את [לוח הקלט/פלט](#).
- 11 הסר את [גוף הקירור](#).
- 12 הסר את [המאוורר](#).
- 13 הסר את [העדשה של נורית המצב](#).
- 14 הסר את [לוח המערכת](#).
- 15 הסר את [משטח המגע](#).
- 16 הסר את [יציאת מתאם החשמל](#).
- 17 הסר את [מכלול הצג](#).

הליך

לאחר ביצוע השלבים שבתנאים המוקדמים, נותר בידינו מכלול משענת כף היד.



החזרת משענת כף היד למקומה

אזהרה: לפני תחילת העבודה על חלקיו הפנימיים של המחשב, קרא את מידע הבטיחות שצורף למחשב ופעל על פי השלבים המפורטים בסעיף [לפני העבודה על חלקיו הפנימיים של המחשב](#). לאחר העבודה על חלקיו הפנימיים של המחשב, בצע את ההוראות בסעיף [לאחר העבודה על חלקיו הפנימיים של המחשב](#). לקבלת מידע נוסף על נוהלי בטיחות מומלצים, עיין בדף הבית של התאימות לתקינה בכתובת www.dell.com/regulatory_compliance.




דרישות לאחר התהליך

- 1 החזר את [מכלול הצג](#) למקומו.
- 2 החזר את [יציאת מתאם החשמל](#) למקומו.
- 3 החזר את [משטח המגע](#).
- 4 החזר את [לוח המערכת](#) למקומו.
- 5 החזר את [העדשה של נורית המצב](#) למקומה.
- 6 החזר את [המאזורר](#) למקומו.
- 7 החזר את [גוף הקירור](#) למקומו.
- 8 החזר את [לוח הקלט/פלט](#) למקומו.
- 9 החזר את [הרמקולים](#) למקומם.
- 10 החזר את [לוח לחצן ההפעלה](#) למקומו.
- 11 החזר את [כרטיס האלחוט](#) למקומו.
- 12 החזר את [מודולי הזיכרון](#) למקומם.
- 13 בצע את ההליך משלב 4 עד שלב 6 בסעיף "החזרת [הכונן הקשיח](#) למקומו".
- 14 בצע את ההליך משלב 2 עד שלב 8 בסעיף "החזרת [כיסוי הבסיס למקומו](#)".
- 15 החזר את [המקלדת](#) למקומה.
- 16 בצע את ההליך משלב 4 עד שלב 5 בסעיף "החזרת [הכונן האופטי למקומו](#)".
- 17 החזר את [הסוללה](#) למקומה.

הליך

הנח את מכלול משענת כף היד על משטח ישר ונקי.

נורית הפעלה ומצב סוללה/נורית פעילות הכונן הקשיח: מציינות את מצב טעינת הסוללה או את פעילות הכונן הקשיח.

 הערה: לחץ על Fn+H כדי להחליף בין נורית זו לבין נורית ההפעלה ומצב הסוללה ונורית פעילות הכונן הקשיח.

נורית פעילות של כונן קשיח

מאירה כאשר המחשב קורא מהכונן הקשיח או כותב אליו.

נורית הפעלה ומצב סוללה

מציינת את מצב ההפעלה ואת מצב טעינת הסוללה.

לבן קבוע - ספק הכח מחובר ורמת הטעינה של הסוללה גבוהה מ-5%.

כתום - המחשב פועל באמצעות הסוללה ורמת הטעינה של הסוללה פחות מ-5%.

כבויה

- ספק הכח מחובר והסוללה טעונה במלואה.
- המחשב פועל באמצעות סוללה ורמת הטעינה של הסוללה גבוהה מ-5%.
- המחשב נמצא במצב שינה, מצב תרדמה או שהוא כבוי.

נורית ההפעלה ומצב הסוללה מהבהבת בכתום ומשמיעה קודי צפצוף המציינים כשלים. לדוגמה, נורית ההפעלה ומצב הסוללה מהבהבת פעמיים בכתום, מפסיקה ולאחר מכן מהבהבת בלבן שלוש פעמים ומפסיקה. תבנית 2,3 זו ממשיכה עד שהמחשב נכבה תוך ציון שלא זוהה זיכרון או RAM.

בטבלה הבאה מוצגות תבניות תאורה שונות ואת מה שהן מציינות.

טבלה 3. אבחון

תבנית נוריות	תיאור הבעיה
2,1	כשל CPU
2,2	לוח המערכת: כשל BIOS ו-ROM
2,3	לא זוהה זיכרון או RAM
2,4	כשל זיכרון או RAM
2,5	הותקן זיכרון לא תקין
2,6	שגיאת לוח מערכת או ערכת שבבים

תבנית נוריות	תיאור הבעיה
2,7	כשל LCD
3,1	כשל בסוללת CMOS
3,2	כשל בשבב PCI או בכרטיס מסך
3,3	לא נמצאה תמונת שחזור
3,4	נמצאה תמונת שחזור פגומה

המחשב עשוי להשמיע סדרת צפצופים במהלך ההפעלה אם לא ניתן להציג את השגיאות או הבעיות. קודי הצפצוף החוזרים ונשנים עוזרים למשתמש לפתור את הבעיות במחשב.
נורית מצב מצלמה: מציינת אם המצלמה נמצאת בשימוש.

- לבן קבוע - המצלמה בשימוש.
- כבוי - המצלמה אינה בשימוש.

נורית מצב Caps Lock: מציינת אם מקש Caps Lock פועל או מושבת.

- לבן קבוע - מקש Caps Lock פועל.
- כבוי - מקש Caps Lock מושבת.

עדכון ה- BIOS

ייתכן שתצטרך לעדכן את ה-BIOS כאשר קיים עדכון זמין או בעת החלפת לוח המערכת. כדי לבצע עדכון של ה-BIOS:

- 1 הפעל את המחשב.
- 2 עבור אל www.dell.com/support.
- 3 לחץ על **Product Support (תמיכה במוצר)**, הזן את תג השירות של המחשב שלך, ולאחר מכן לחץ על **Submit (שלח)**.
- 4  הערה: אם אין ברשותך תג השירות, השתמש בתכונת הזיהוי האוטומטי או דפדף ומצא ידנית את דגם המחשב שברשותך.
- 4 לחץ על **Drivers & Downloads (מנהלי התקנים והורדות)** ← **Find it myself (לאתר זאת בעצמי)**.
- 5 בחר את מערכת ההפעלה המותקנת במחשב.
- 6 גלול מטה את הדף והרחב את ה-BIOS.
- 7 לחץ על **Download (הורדה)** כדי להוריד את הגרסה האחרונה של ה-BIOS עבור מחשבך.
- 8 לאחר השלמת ההורדה, נווט אל התיקייה שבה שמרת את קובץ העדכון של ה-BIOS.
- 9 לחץ לחיצה כפולה על הסמל של קובץ עדכון ה-BIOS ופעל על פי ההוראות שבמסך.

קבלת עזרה ופנייה אל Dell

משאבי עזרה עצמית

ניתן לקבל מידע על המוצרים והשירותים של Dell באמצעות משאבי העזרה העצמית המקוונים הבאים:

טבלה 4. משאבי עזרה עצמית

www.dell.com



מידע על מוצרים ושירותים של Dell

יישום עזרה ותמיכה של Dell



יישום Get Started (התחל)

בחיפוש Windows, הקלד Help and Support, והקש Enter.

גישה לעזרה

www.dell.com/support/windows

עזרה מקוונת עבור מערכת ההפעלה

www.dell.com/support/linux

www.dell.com/support

מידע על פתרון בעיות, מדריכים למשתמש, הוראות התקנה, מפרטי מוצרים, בלוגים לסיוע בנושאים טכניים, מנהלי התקנים, עדכוני תוכנה ועוד.

ראה *Me and My Dell* (אני ו-Dell שלי) באתר www.dell.com/support/manuals.

למד על מערכת ההפעלה, הגדרת המחשב והפעלתו, גיבוי נתונים, אבחון ועוד.

פנייה אל Dell

לפנייה אל Dell בנושא מכירות, תמיכה טכנית או שירות לקוחות, ראה www.dell.com/contactdell.

הערה: הזמינות משתנה לפי הארץ והמוצר, וייתכן שחלק מהשירותים לא יהיו זמינים בארץ שלך. 

הערה: אם אין ברשותך חיבור אינטרנט פעיל, תוכל למצוא פרטי יצירת קשר
בחשבונית הרכישה, תעודת המשלוח, החשבון או קטלוג המוצרים של Dell. 